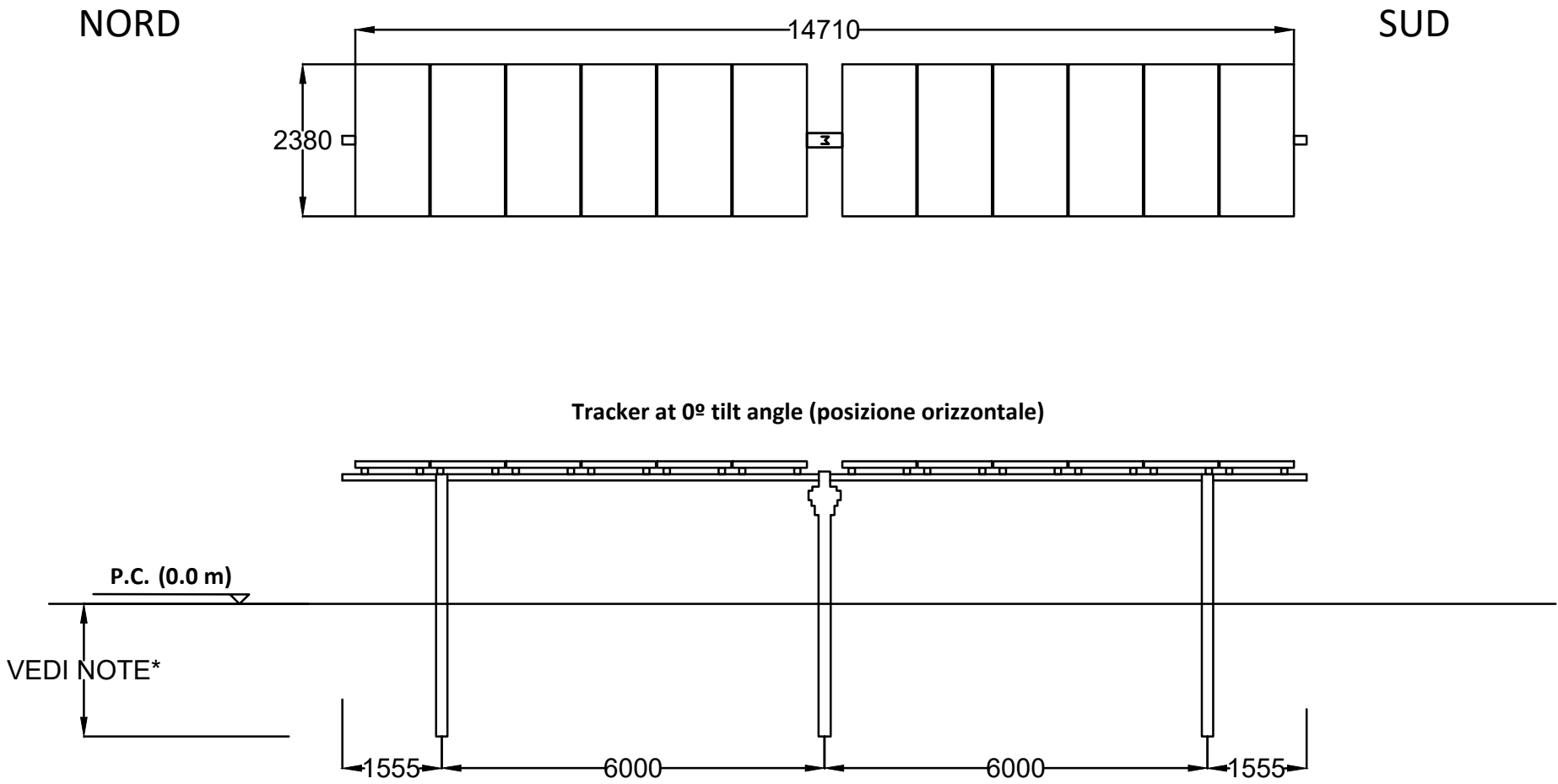


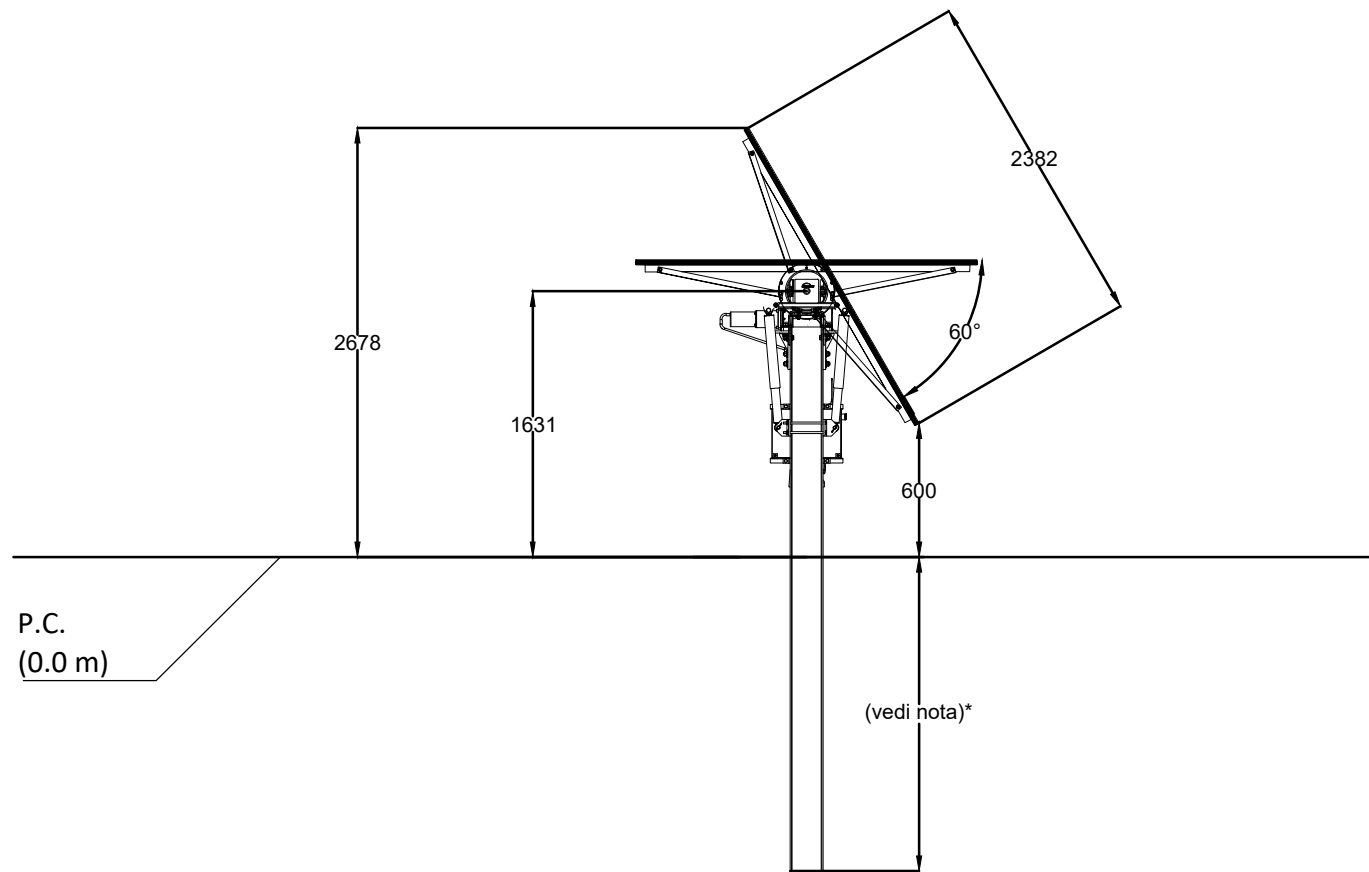
DISEGNI DELLE STRUTTURE DI SOSTEGNO E DELLE OPERE DI FONDAZIONE - STRUTTURA 1x12

INSTALLAZIONE MEDIANTE PALO INFISSE NEL TERRENO - STRUTTURA 1x12

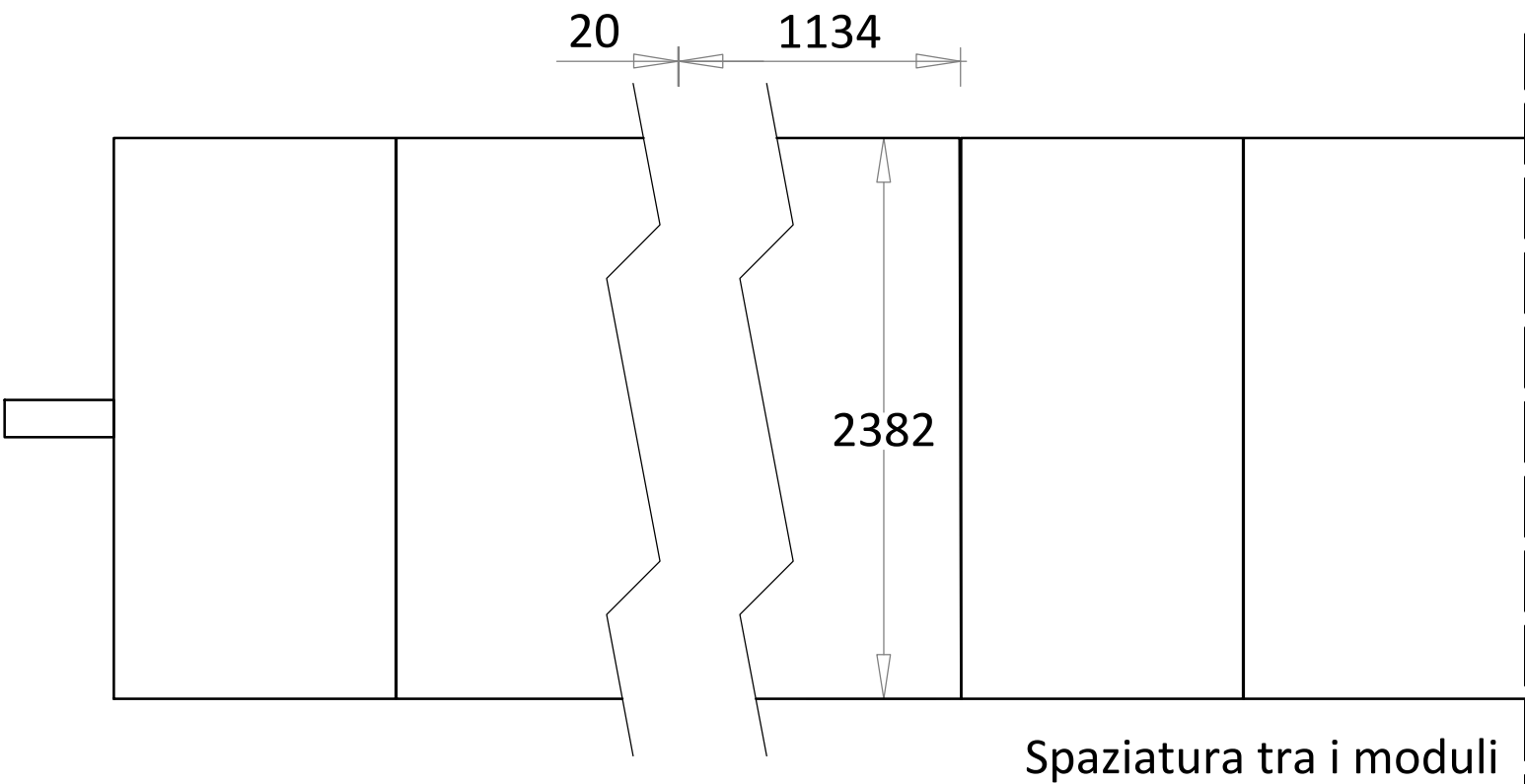
Scala 1:100



Scala 1:50



Scala 1:30



NOTE

I disegni rappresentati su questa tavola sono dei tipici;

Le dimensioni indicate saranno validate in una fase successiva del progetto in base ai parametri geotecnici del terreno


La scelta della tipologia di fondazione sarà valutata a valle delle prove da realizzarsi in fase esecutiva; le dimensioni della tipologia di fondazione scelta saranno validate in una fase successiva del progetto in base ai parametri geotecnici del terreno rilevati dalle indagini.

A seguito di approfondimenti tecnici in fase di progettazione esecutiva, le sezioni dei profili così come la geometria potranno subire variazioni.

Salvo differenti indicazioni, le lunghezze sono da intendersi espresse in mm ed il peso in Kg

La scelta del diametro dei micropali in cemento sarà valutata in fase esecutiva in funzione delle caratteristiche geotecniche del terreno

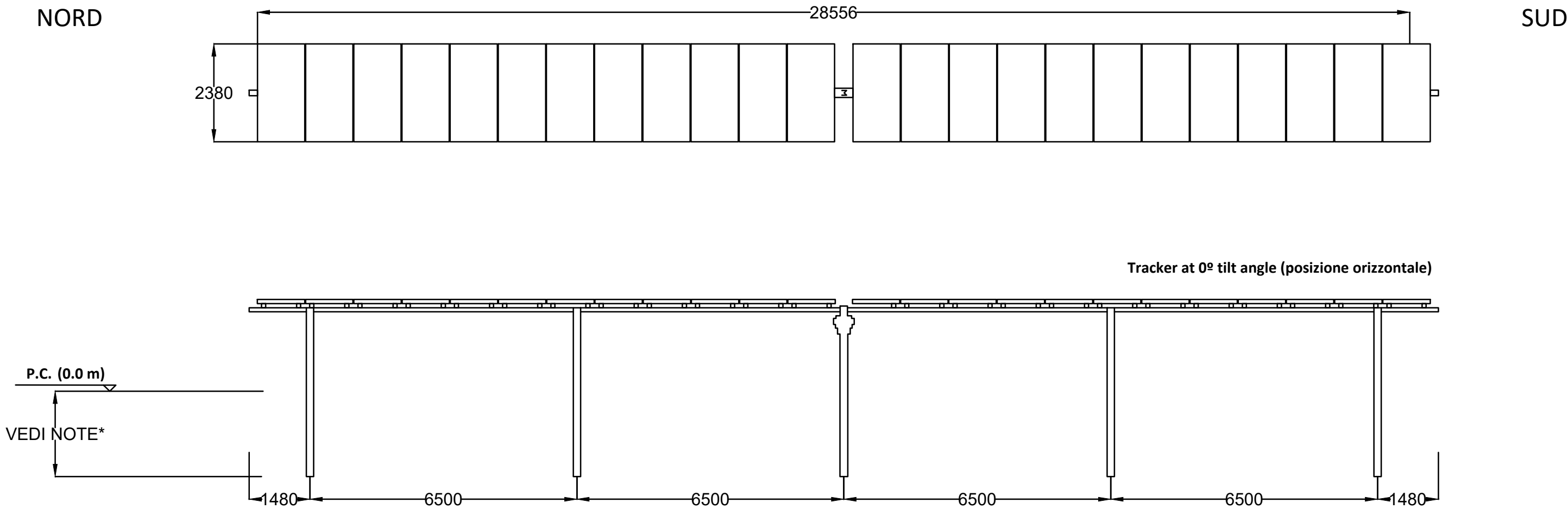
Si ritiene necessario eseguire prove POT ai fini del progetto di fondazione dei profili

00	03/02/2025	Emissione definitiva	V.Nardo	F.Trovati	L.Spaccino
REV.	DATE	DESCRIPTION	PREPARED	CHECKED	APPROVED
CONTRACTOR'S LOGO		PROJECT: Progetto di un impianto fotovoltaico denominato "Fabbrico" da realizzarsi nel comune di Fabbrico (RE), e delle relative opere di connessione da realizzarsi nei comuni di Fabbrico (RE), Rio Saliceto (RE) e Carpi (MO)			
		FILE NAME: FAB.ENG.TAV.016.00_DISEGNI DELLE STRUTTURE DI SOSTEGNO E DELLE OPERE DI FONDAZIONE 1.DWG			
CLIENT'S LOGO		CLASSIFICATION:	FORMAT:	SCALE:	PLOT SCALE:
ATLAS SOLAR 13 SRL		Company	CUSTOM	VARIE	1:1
		SHEET: 1 di / of 3			
TITLE:					
		Disegni delle strutture di sostegno e delle opere di fondazione			
CLIENT VALIDATION					

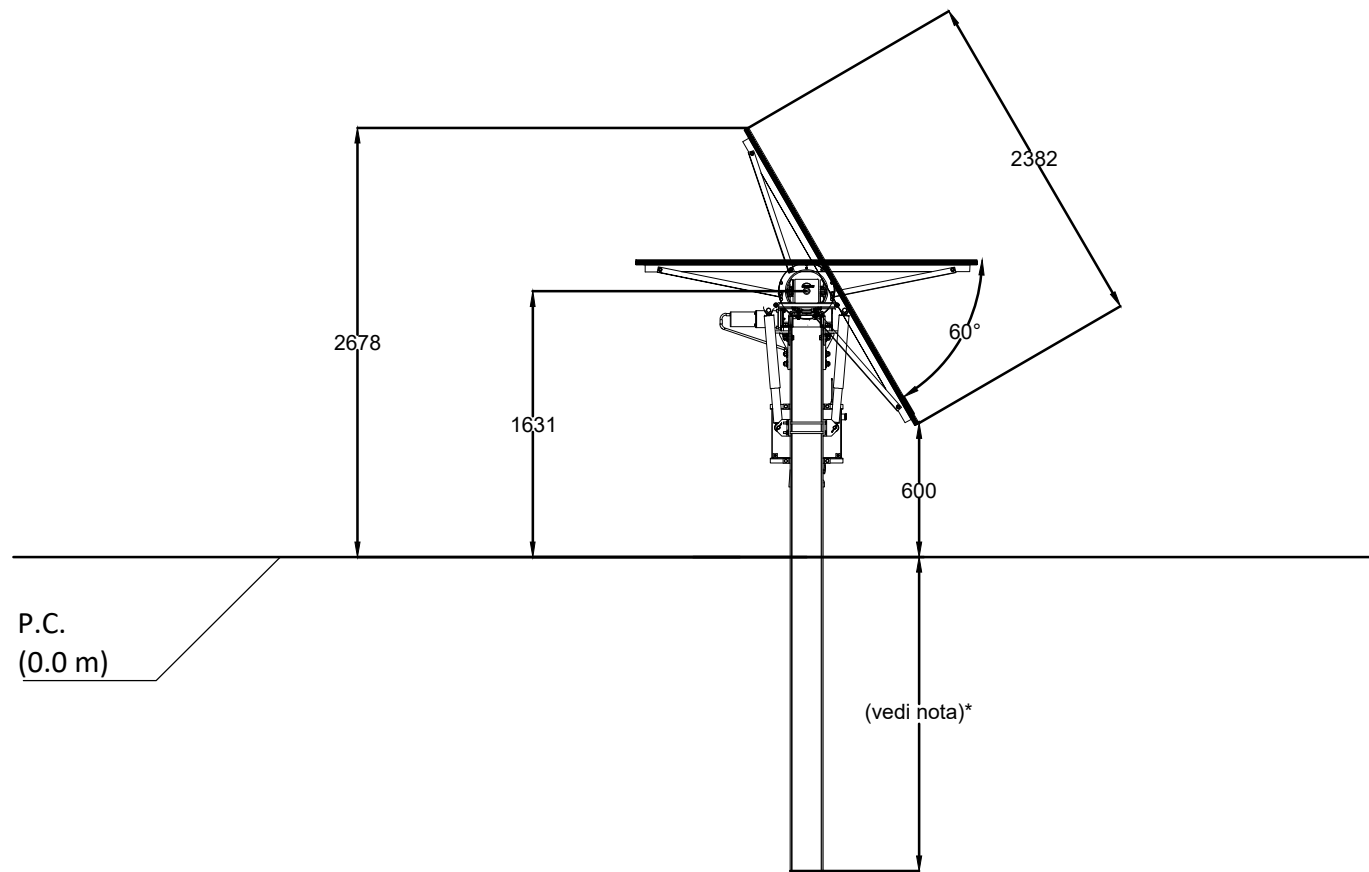
DISEGNI DELLE STRUTTURE DI SOSTEGNO E DELLE OPERE DI FONDAZIONE - STRUTTURA 1x24

INSTALLAZIONE MEDIANTE PALO INFISSE NEL TERRENO - STRUTTURA 1x24

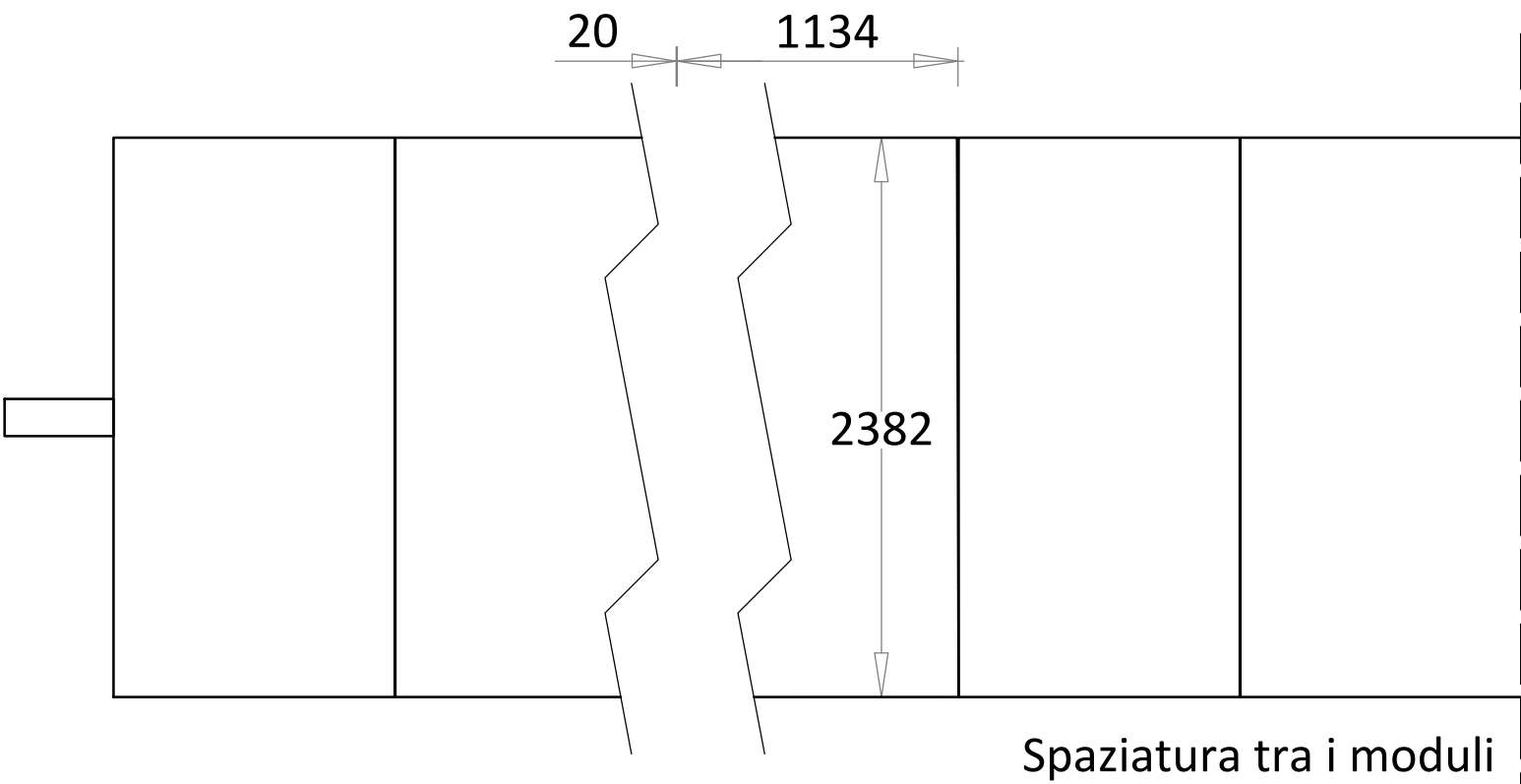
Scala 1:100



Scala 1:50



Scala 1:30



NOTE

I disegni rappresentati su questa tavola sono dei tipici;

Le dimensioni indicate saranno validate in una fase successiva del progetto in base ai parametri geotecnici del terreno



La scelta della tipologia di fondazione sarà valutata a valle delle prove da realizzarsi in fase esecutiva; le dimensioni della tipologia di fondazione scelta saranno validate in una fase successiva del progetto in base ai parametri geotecnici del terreno rilevati dalle indagini.

A seguito di approfondimenti tecnici in fase di progettazione esecutiva, le sezioni dei profili così come la geometria potranno subire variazioni.

Salvo differenti indicazioni, le lunghezze sono da intendersi espresse in mm ed il peso in Kg

La scelta del diametro dei micropali in cemento sarà valutata in fase esecutiva in funzione delle caratteristiche geotecniche del terreno

SI ritiene necessario eseguire prove POT ai fini del progetto di fondazione dei profili

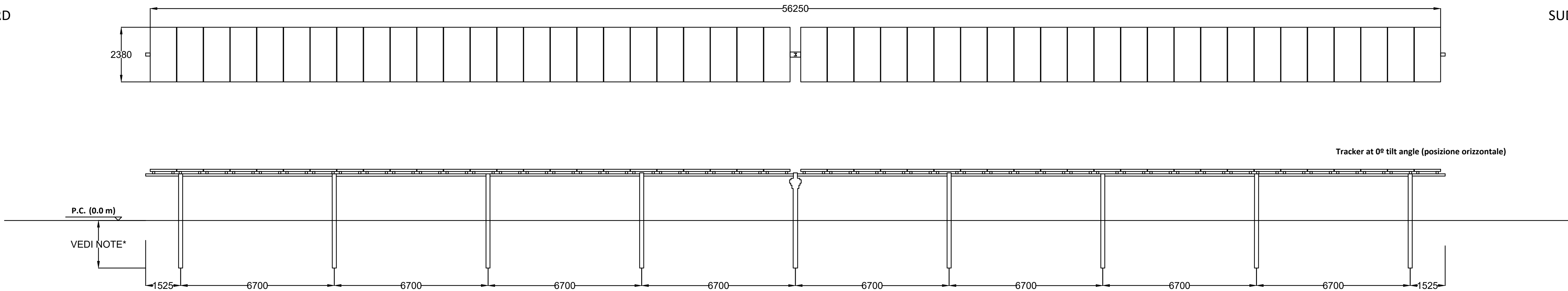
00	03/02/2025	Emissione definitiva	V.Nardo	F.Trovati	L.Spaccino			
REV.	DATE	DESCRIPTION	PREPARED	CHECKED	APPROVED			
CONTRACTOR'S LOGO		PROJECT: Progetto di un impianto fotovoltaico denominato "Fabbrico" da realizzarsi nel comune di Fabbrico (RE), e delle relative opere di connessione da realizzarsi nei comuni di Fabbrico (RE), Rio Saliceto (RE) e Carpi (MO)						
		FILE NAME: FAB.ENG.TAV.016.00_DISEGNI DELLE STRUTTURE DI SOSTEGNO E DELLE OPERE DI FONDAZIONE 1.DWG						
		CLASSIFICATION:	FORMAT:	SCALE:	PLOT SCALE:			
CLIENT'S LOGO		Company	CUSTOM	VARIE	1:1			
ATLAS SOLAR 13 SRL		TITLE:						
		Disegni delle strutture di sostegno e delle opere di fondazione						
CLIENT VALIDATION								
VALIDATED BY		UTILIZATION SCOPE: Basic Design		CLIENT CODE				
VERIFIED BY				IMP	GROUP	DOC	PROGRESSIVE	REVISION
COLLABORATORS				FAB	ENG	TAV	016	00
This document is property of Atlas Solar 13 S.r.l. It is strictly forbidden to reproduce this document, in whole or in part, and to provide to others any related information without the previous written consent by Atlas Solar 13 S.r.l.								

DISEGNI DELLE STRUTTURE DI SOSTEGNO E DELLE OPERE DI FONDAZIONE - STRUTTURA 1x48

INSTALLAZIONE MEDIANTE PALO INFISSO NEL TERRENO - STRUTTURA 1x48

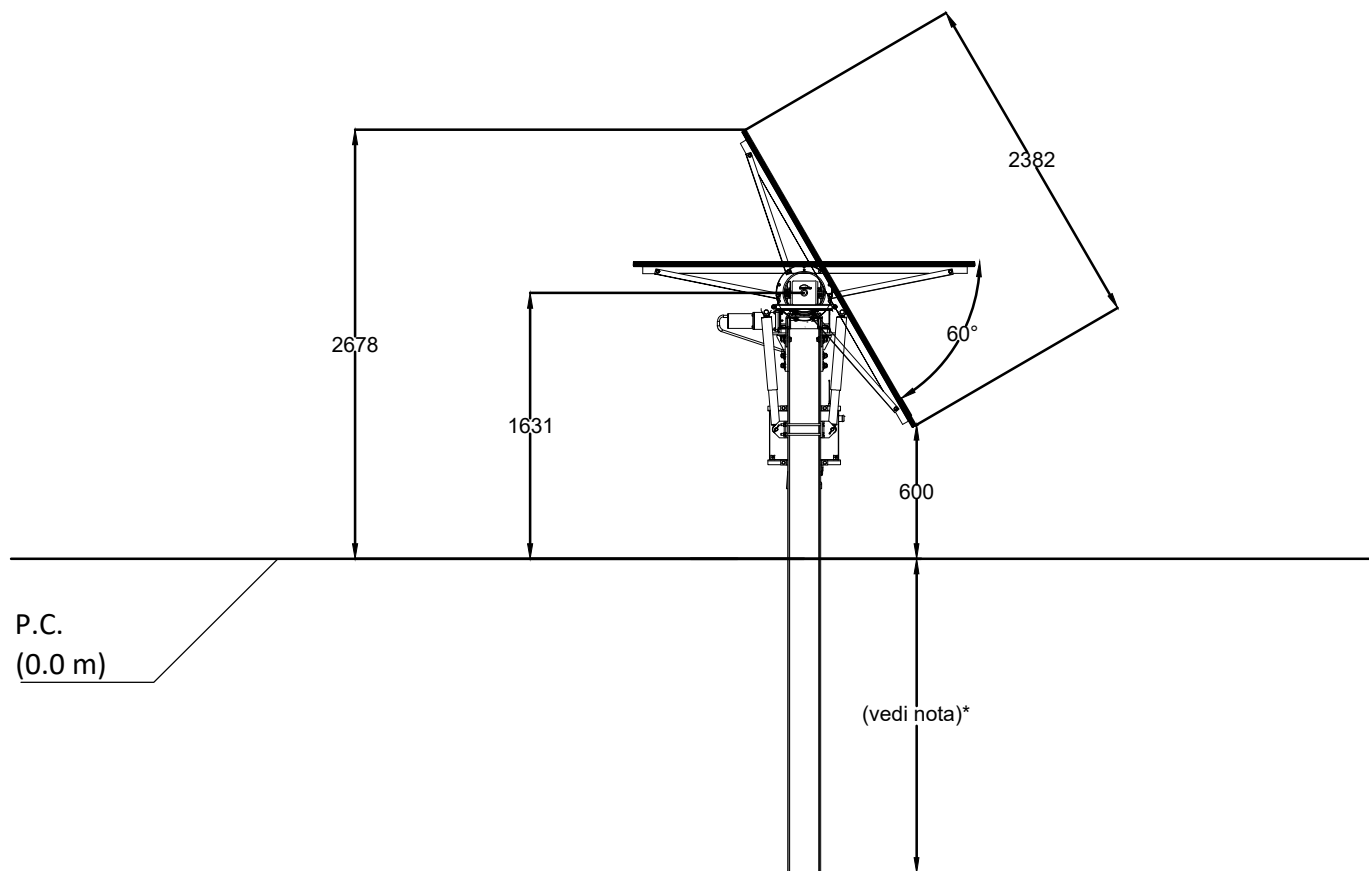
Scala 1:100

NORD

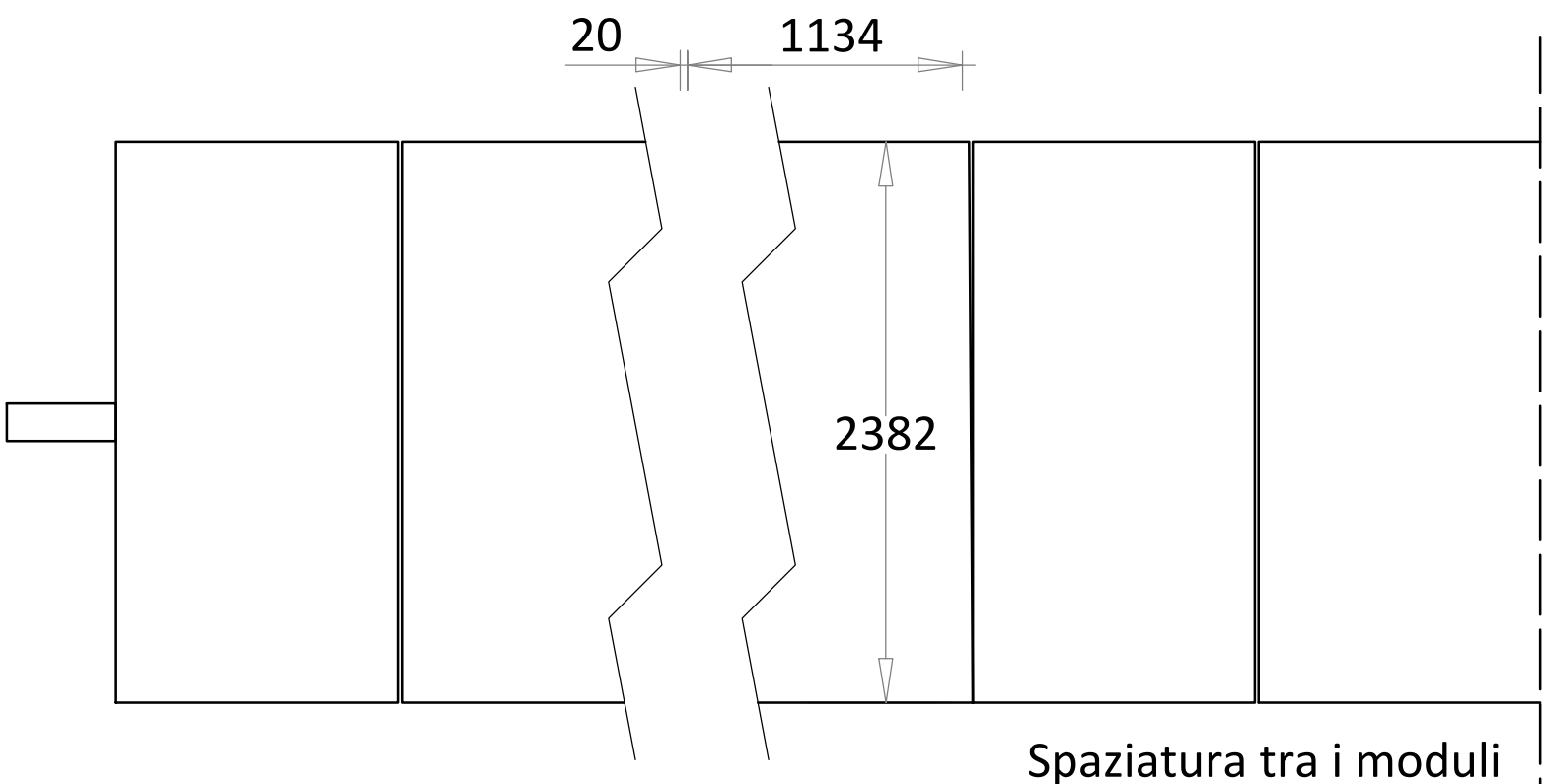


SUD

Scala 1:50



Scala 1:30



NOTE

I disegni rappresentati su questa tavola sono dei tipici;

Le dimensioni indicate saranno validate in una fase successiva del progetto in base ai parametri geotecnici del terreno

La scelta della tipologia di fondazione sarà valutata a valle delle prove da realizzarsi in fase esecutiva; le dimensioni della tipologia di fondazione scelta saranno validate in una fase successiva del progetto in base ai parametri geotecnici del terreno rilevati dalle indagini.

A seguito di approfondimenti tecnici in fase di progettazione esecutiva, le sezioni dei profili così come la geometria potranno subire variazioni.

Salvo differenti indicazioni, le lunghezze sono da intendersi espresse in mm ed il peso in Kg

La scelta del diametro dei micropali in cemento sarà valutata in fase esecutiva in funzione delle caratteristiche geotecniche del terreno

SI ritiene necessario eseguire prove POT ai fini del progetto di fondazione dei profili

00	03/02/2025	Emissione definitiva	V.Nardo	F.Trovati	L.Spaccino
REV.	DATE	DESCRIPTION	PREPARED	CHECKED	APPROVED
CONTRACTOR'S LOGO		PROJECT: Progetto di un impianto fotovoltaico denominato "Fabbrico" da realizzarsi nel comune di Fabbrico (RE), e delle relative opere di connessione da realizzarsi nei comuni di Fabbrico (RE), Rio Saliceto (RE) e Carpi (MO)			
CLIENT'S LOGO		FILE NAME: FAB.ENG.TAV.016.00_DISEGNI DELLE STRUTTURE DI SOSTEGNO E DELLE OPERE DI FONDAZIONE 1.DWG			
ATLAS SOLAR 13 SRL		CLASSIFICATION:	FORMAT:	SCALE:	PLOT SCALE:
		Company	CUSTOM	VARIE	1:1
CLIENT VALIDATION		TITLE:			
		Disegni delle strutture di sostegno e delle opere di fondazione			
VALIDATED BY		UTILIZATION SCOPE: Basic Design		CLIENT CODE	
VERIFIED BY				IMP	GROUP
COLLABORATORS				DOC	PROGRESSIVE
		Basic Design		FAB ENG TAV 016 00	
This document is property of Atlas Solar 13 S.r.l. It is strictly forbidden to reproduce this document, in whole or in part, and to provide to others any related information without the previous written consent by Atlas Solar 13 S.r.l.					