

INQUADRAMENTO CATASTALE OPERE DI CONNESSIONE ALLA RETE

LEGENDA

- AREA DI IMPIANTO
- SUPERFICIE DI ASSERVIMENTO
- CAVIDOTTO DI CONNESSIONE
- LIMITE FOGLI CATASTALI
- ASSERVIMENTO CAVIDOTTO
(2.00 mt per lato)

ELENCO DELLE PARTICELLE INTERESSATE DALL'INTERVENTO

AREA DI IMPIANTO

PROVINCIA: Reggio Emilia
COMUNE: Fabbrico
FOGLIO: 24
PARTICELLE: 116, 20, 118, 120, 122

CAVIDOTTO DI CONNESSIONE

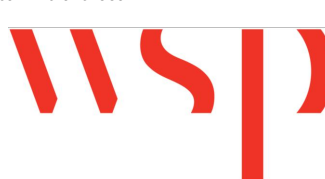
PROVINCIA: Reggio Emilia
COMUNE: Fabbrico
FOGLIO: 24
PARTICELLE: 118, 21, 41, 75

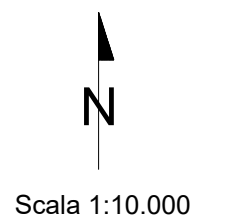
PROVINCIA: Modena
COMUNE: Carpi
FOGLIO: 11
PARTICELLE: 2, 22, 23

PROVINCIA: Modena
COMUNE: Carpi
FOGLIO: 8
PARTICELLE: 37, 39

PROVINCIA: Modena
COMUNE: Carpi
FOGLIO: 20
PARTICELLE: 3, 83, 84

PROVINCIA: Modena
COMUNE: Carpi
FOGLIO: 21
PARTICELLE: 8, 110, 111

01	14/03/2025	Rev.01	V. Nardo	F. Trossello	L. Spaccino
00	31/01/2025	Emissione definitiva	V. Nardo	F. Trossello	L. Spaccino
REV.	DATE	DESCRIPTION	PREPARED	CHECKED	APPROVED
CONTRIBUTO FISC. 2020		PROJECT: <i>Progetto di un impianto fotovoltaico denominato "Fabbrico" da realizzarsi nel comune di Fabbrico (RE), e delle relative opere di connessione da realizzarsi nei comuni di Fabbrico (RE), Rio Saliceto (RE) e Carpi (MO)</i>			
		FILE NAME: FAB.ENG.TAV.030.01_INQUADRAMENTO CATASTALE OPERE DI CONNESSIONE ALLA RETE.DWG			
		CLASSIFICATION:	FORMAT:	SCALE:	PLOT SCALE:
		Company	A0	1:10.000	1:1
CLIENT: 2020	TITLE:		SHEET: 1 di 4		
ATLAS SOLAR 13 SRL		Inquadramento catastale opere di connessione alla rete			
CLIENT VALIDATION					
VALIDATED BY:	UTILIZATION SCOPE:		CLIENT CODE		
VERIFIED BY:	Basic Design		IMP	GROUP	DOC
COLLABORATORS:				PROGRESSIVE	REVISION
		FAB.ENG.TAV 030.01			
This document is property of Atlas Solar 13 S.r.l. - C.A. 03657660156 - It is prohibited to reproduce this document, in whole or in part, without the express written authorization of Atlas Solar 13 S.r.l.					



Scala 1:10.000

- AREA DI IMPIANTO
- CAVIDOTTO DI CONNESSIONE
- SUPERFICIE DI ASSERVIMENTO
- LIMITE FOGLI CATASTALI
- ASSERVIMENTO CAVIDOTTO
(2.00 mt per lato)

ELENCO DELLE PARTICELLE INTERESSATE DALL'INTERVENTO

AREA DI IMPIANTO

PROVINCIA: Reggio Emilia
COMUNE: Fabbrico
FOGLIO: 24
PARTICELLE: 116, 20, 118, 120, 122

CAVIDOTTO DI CONNESSIONE

PROVINCIA: Reggio Emilia
COMUNE: Fabbrico
FOGLIO: 24
PARTICELLE: 118, 21, 41, 75

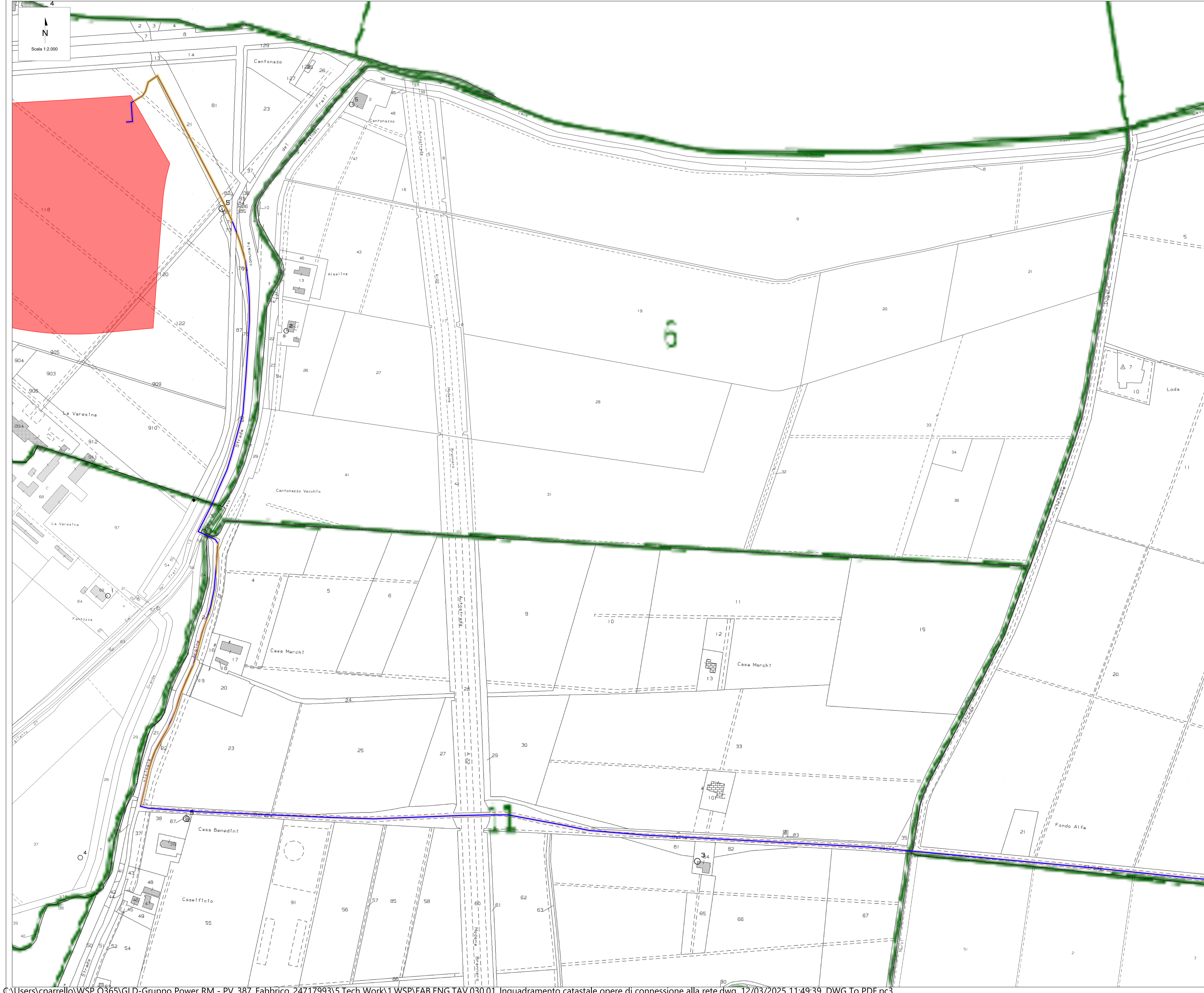
PROVINCIA: Modena
COMUNE: Carpi
FOGLIO: 11
PARTICELLE: 2, 22, 23

PROVINCIA: Modena
COMUNE: Carpi
FOGLIO: 8
PARTICELLE: 37, 39

PROVINCIA: Modena
COMUNE: Carpi
FOGLIO: 20
PARTICELLE: 3, 83, 84

PROVINCIA: Modena
COMUNE: Carpi
FOGLIO: 21
PARTICELLE: 8, 110, 111

01	14/03/2025	Rev.01					
00	30/01/2025	Emissione definitiva	V.Nardo	F.Trossi	L.Specchio		
REV.	DATE	DESCRIPTION	PREPARED	CHECKED	APPROVED		
CONTRACT NUMBER		PROJECT:					
		Progetto di un impianto fotovoltaico denominato "Fabbrico" da realizzarsi nel comune di Fabbrico (RE), e delle relative opere di connessione da realizzarsi nei comuni di Fabbrico (RE), Rio Saliceto (RE) e Carpi (MO)					
		FILE NAME:					
		FAB.ENG.TAV.030.01_INQUADRAMENTO CATASTALE OPERE DI CONNESSIONE ALLA RETE.DWG					
		CLASSIFICATION:					
DRAWING	ATLAS SOLAR 13 SRL	Company	A0	1:2.000	1:1	SHEET:	
		2 su di 4					
		TITLE:					
		Inquadramento catastale opere di connessione alla rete					
CLIENT VALIDATION							
VALIDATED BY		UTILIZATION SCOPE:	CLIENT CODE				
VERIFIED BY		Basic Design	IMP	GROUP	DOC	PROGRESSIVE	REVISION
COLLABORATORS			FAB.ENG.TAV 030 01				
This document is property of Atlas Solar 13 S.r.l. e every intention to reproduce this document, in whole or in part, without the express written authorization of the person who authorized the company Atlas Solar 13 S.r.l.							



INQUADRAMENTO CATASTALE OPERE DI CONNESSIONE ALLA RETE

LEGENDA

- AREA DI IMPIANTO
- SUPERFICIE DI ASSERVIMENTO
- CAVIDOTTO DI CONNESSIONE
- LIMITE FOGLI CATASTALI
- ASSERVIMENTO CAVIDOTTO
(2.00 mt per lato)

ELENCO DELLE PARTICELLE INTERESSATE DALL'INTERVENTO

AREA DI IMPIANTO

PROVINCIA: Reggio Emilia
COMUNE: Fabbrico
FOGLIO: 24
PARTICELLE: 116, 20, 118, 120, 122

CAVIDOTTO DI CONNESSIONE

PROVINCIA: Reggio Emilia
COMUNE: Fabbrico
FOGLIO: 24
PARTICELLE: 118, 21, 41, 75

PROVINCIA: Modena
COMUNE: Carpi
FOGLIO: 11
PARTICELLE: 2, 22, 23

PROVINCIA: Modena
COMUNE: Carpi
FOGLIO: 8
PARTICELLE: 37, 39

PROVINCIA: Modena
COMUNE: Carpi
FOGLIO: 20
PARTICELLE: 3, 83, 84

PROVINCIA: Modena
COMUNE: Carpi
FOGLIO: 21
PARTICELLE: 8, 110, 111

01	14/03/2025	Rev.01	V. Nardo	F. Trossello	L. Specchio
00	31/01/2025	Emissione definitiva	V. Nardo	F. Trossello	L. Specchio
REV.	DATE	DESCRIPTION	PREPARED	CHECKED	APPROVED
CONSULENZA 2025		PROJECT: Progetto di un impianto fotovoltaico denominato "Fabbrico" da realizzarsi nel comune di Fabbrico (RE), e delle relative opere di connessione da realizzarsi nei comuni di Fabbrico (RE), Rio Saliceto (RE) e Carpi (MO)			
		FILE NAME: FAB.ENG.TAV.030.01_INQUADRAMENTO CATASTALE OPERE DI CONNESSIONE ALLA RETE.DWG			
		CLASSIFICATION: COMPANY: FORMAT: SCALE: PLOT SCALE: SHEET: Company A0 1:2.000 1:1 3 di 4			
ATLAS SOLAR 13 SRL		TITLE: Inquadramento catastale opere di connessione alla rete			
CLIENT VALIDATION					
VALIDATED BY:		UTILIZATION SCOPE: Basic Design		CLIENT CODE	
VERIFIED BY:				IMP	GROUP
COLLABORATORS:				DOC	PROGRESSIVE
				REVISION	
				FAB.ENG.TAV 030 01	
<small>This document is property of Atlas Solar 13 S.r.l. - C.A. 0365. It is not to be reproduced or used in any way without the express written consent of Atlas Solar 13 S.r.l.</small>					

13

14



Scala 1:2.000

INQUADRAMENTO CATASTALE OPERE DI CONNESSIONE ALLA RETE

LEGENDA

- AREA DI IMPIANTO
- SUPERFICIE DI ASSERVIMENTO
- CAVIDOTTO DI CONNESSIONE
- LIMITE FOGLI CATASTALI
- ASSERVIMENTO CAVIDOTTO
(2.00 mt per lato)

ELENCO DELLE PARTICELLE INTERESSATE DALL'INTERVENTO

AREA DI IMPIANTO

PROVINCIA: Reggio Emilia
COMUNE: Fabbrico
FOGLIO: 24
PARTICELLE: 116, 20, 118, 120, 122

CAVIDOTTO DI CONNESSIONE

PROVINCIA: Reggio Emilia
COMUNE: Fabbrico
FOGLIO: 24
PARTICELLE: 118, 21, 41, 75

PROVINCIA: Modena
COMUNE: Carpi
FOGLIO: 11
PARTICELLE: 2, 22, 23

PROVINCIA: Modena
COMUNE: Carpi
FOGLIO: 8
PARTICELLE: 37, 39

PROVINCIA: Modena
COMUNE: Carpi
FOGLIO: 20
PARTICELLE: 3, 83, 84

PROVINCIA: Modena
COMUNE: Carpi
FOGLIO: 21
PARTICELLE: 8, 110, 111

01	14/03/2025	Rev.01					
00	31/01/2025	Emissione definitiva	V.Nardo	F.Trovati	L.Spaccino		
REV.	DATE	DESCRIPTION	PREPARED	CHECKED	APPROVED		
PROJECT:			Progetto di un impianto fotovoltaico denominato "Fabbrico" da realizzarsi nel comune di Fabbrico (RE), e delle relative opere di connessione da realizzarsi nei comuni di Fabbrico (RE), Rio Saliceto (RE) e Carpi (MO)				
FILE NAME:			FAB ENG TAV 030.01_INQUADRAMENTO CATASTALE OPERE DI CONNESSIONE ALLA RETE.DWG				
CLIENT:	CLASSIFICATION:	Company	FORMAT: A0	SCALE: 1:2.000	PLOT SCALE: 1:1		
		ATLAS SOLAR 13 SRL	TITLE:	Inquadramento catastale opere di connessione alla rete			
CLIENT VALIDATION			UTILIZATION SCOPE:				
VALIDATED BY:	VERIFIED BY:	COLLABORATORS:	CLIENT CODE				
Basic Design			RUP	GROUP	DOC		
			FAB ENG TAV 030.01				

This document is property of Atlas Solar 13 S.p.A. and is confidential to the recipient, which is part, or in part, used or further used by any other individual without the express written consent by Atlas Solar 13 S.p.A.