

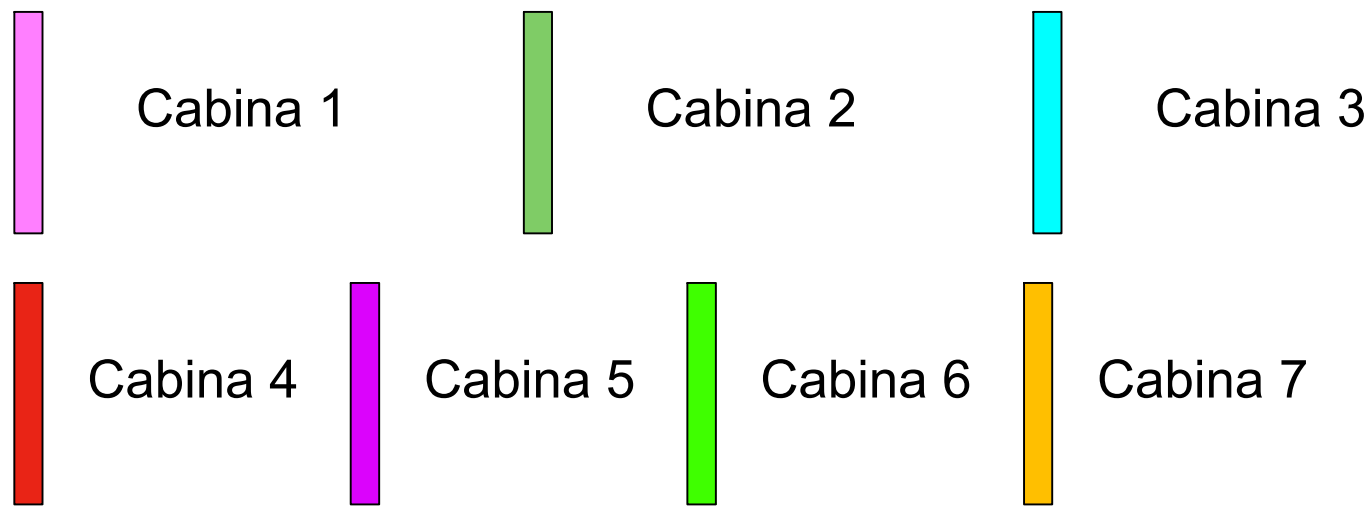
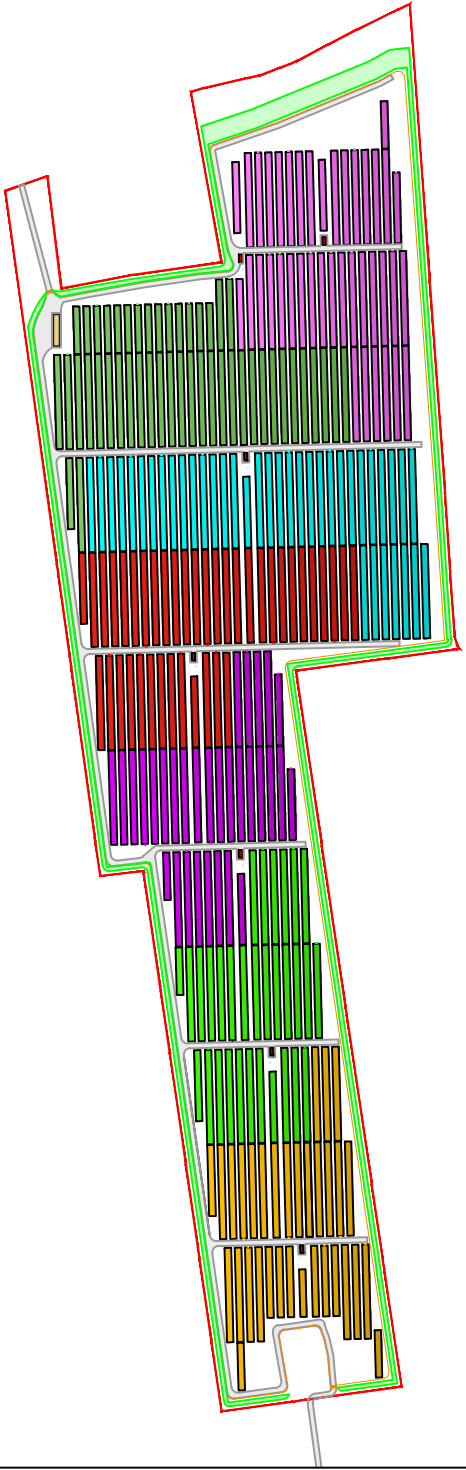
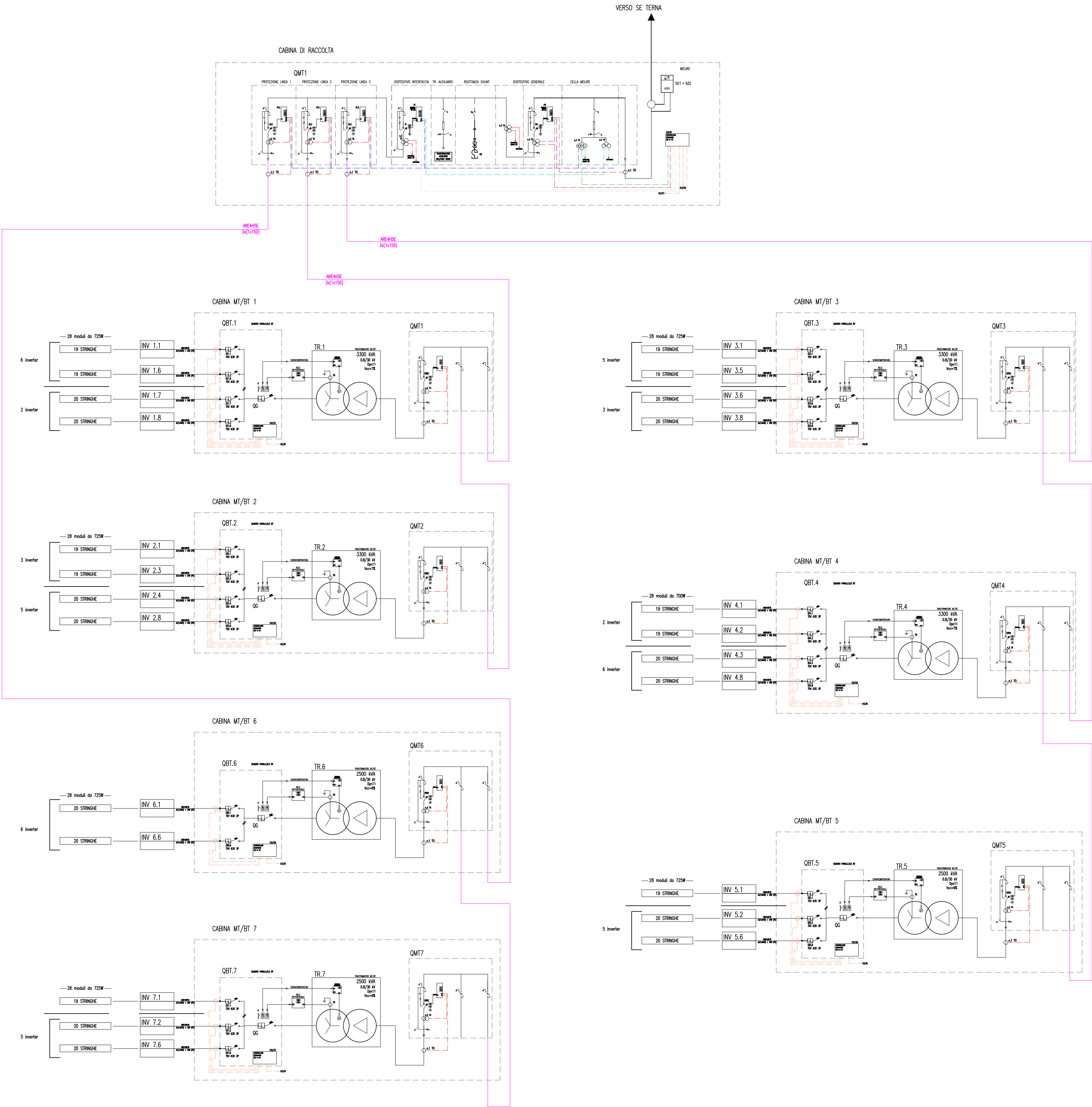
CABINA	NUMERO TOTALE INVERTER CABINA	NUMERO TOTALE STRINGHE CABINA	POTENZA TOTALE MODULI kWp	POTENZA NOMINALE TOTALE INVERTER kW	TAGLIA TRASFORMATORE kVA	MODULI	RAPPORTO Pnom
1	8	154	3126.20	2816	3300	4312	1.110
2	8	157	3187.10	2816	3300	4396	1.132
3	8	155	3146.50	2816	3300	4340	1.117
4	8	158	3207.40	2816	3300	4424	1.139
5	6	119	2415.70	2112	2500	3332	1.144
6	6	120	2436.00	2112	2500	3360	1.153
7	6	119	2415.70	2112	2500	3332	1.144

TOTALE IMPIANTO	NUMERO INVERTER	NUMERO STRINGHE	POTENZA MODULI kWp	POTENZA NOMINALE INVERTER kW	POTENZA TRASFORMATORI kVA	NUMERO MODULI	RAPPORTO Pnom
	50	982	19935	17600	20700	27496	1.133

TOTALE IMPIANTO	
Numero inverter:	50
N. stringhe impianto:	982
N. moduli impianto:	27496
Potenza DC installata kWp:	19.935
Potenza AC nominale kW:	17.600

CARATTERISTICHE MODULI FTV			
RISEN RSM132-8-725BHDG(bifacciale)			
Potenza STC	(Wp)	725	
Corrente mppt	(A)	17.23	
Tensione mppt	(V)	42.14	
Corrente c.to	(A)	18.29	
Tensione a vuoto	(V)	50.26	
Tensione massima del sistema	(V)	1500	

CARATTERISTICHE INVERTER FTV			
SUNGROW SG350HX			
Massima tensione di ingresso DC	(V)	1500	
Numero ingressi mppt indipendenti		12	
Massima corrente DC ingresso mppt	(A)	40	
Potenza massima AC	(VA)	352000	
Tensione nominale di uscita AC	(V)	800	
Massima corrente AC uscita	(A)	254	



Progetto
Realizzazione di impianto fotovoltaico
da 19,94 MWp presso Camposanto (MO)
e relative opere di connessione

Progetto Definitivo

Proponente
PV Italy 1 S.r.l.
Via Fabio Filzi, 7 - 20124 Milano (MI)
CF e PIVA 11515530969

OX2-1_PD_PEC_TAV11
Layout su ortofoto

COMMESSA	AMB.	LIVELLO	ELAB.	N.	NOME FILE	FORMATO	SCALA
OX2-1	PD	PEC	TAV	11	OX2-1_PD_PEC_TAV11	A1	-
REV.	DATA	REDAZIONE	VERIFICA	APPROVAZIONE	FIRMA	DESCRIZIONE	
0	Marzo 2025	L. Nigro	L. Nigro	M.I. Gianviti		Consegna Progetto Definitivo	
1							
2							
3							