

**IMPIANTO DI RETE PER LA CONNESSIONE ALLA RETE MT DI
E-DISTRIBUZIONE SPA DI UN LOTTO DI DUE IMPIANTI DI PRODUZIONE
DA FONTE SOLARE FOTOVOLTAICO
POTENZA TOTALE IN IMMISSIONE 14.030,00 kW
SITO IN Comuni di TRAVERSETOLO (PR) e MONTECHIARUGOLO (PR)
PRODUTTORE: GREEN FROGS PARMA SRL**

Iter autorizzativo impianto di produzione ed opere di rete per la connessione: PAUR art.27-bis Dlgs 152/2006

PROGETTO DEFINITIVO

DOCUMENTAZIONE TECNICA

INTERFERENZE

IDENTIFICAZIONE ELABORATO

Livello prog.	Codice Rintracc.	Tipo docum.	N° elaborato	N° foglio	Tot. fogli	NOME FILE	DATA	REVISIONE
PD	381295977	02	08	---	---		04/2025	0
DESCRIZIONE							ESEGUITO	VERIFICATO
01								
02								
03								
04								
05								
06								

PROGETTAZIONE:

Montana

Montana SpA
Via Carlo Angelo Fumagalli, 6
20143 Milano

Tel. +39.02.54118173
Fax +39.02.54129890
www.montanambiente.com

P.IVA 10414270156
Cap. Soc. 600.000,00€

Milano (sede certificata ISO) | Brescia | Palermo | Cagliari | Roma | Siracusa

Dott. Ing. Gianluca Morello
Ordine Ingegneri Palermo n.8306
gianluca@ing-morello.com

firma digitale

IL PROGETTISTA

GESTORE RETE ELETTRICA
e-distribuzione SpA
Area Regionale ER-TOU (AT-MT)
Unità Sviluppo Rete

e-distribuzione

FIRMA PER BENESTARE

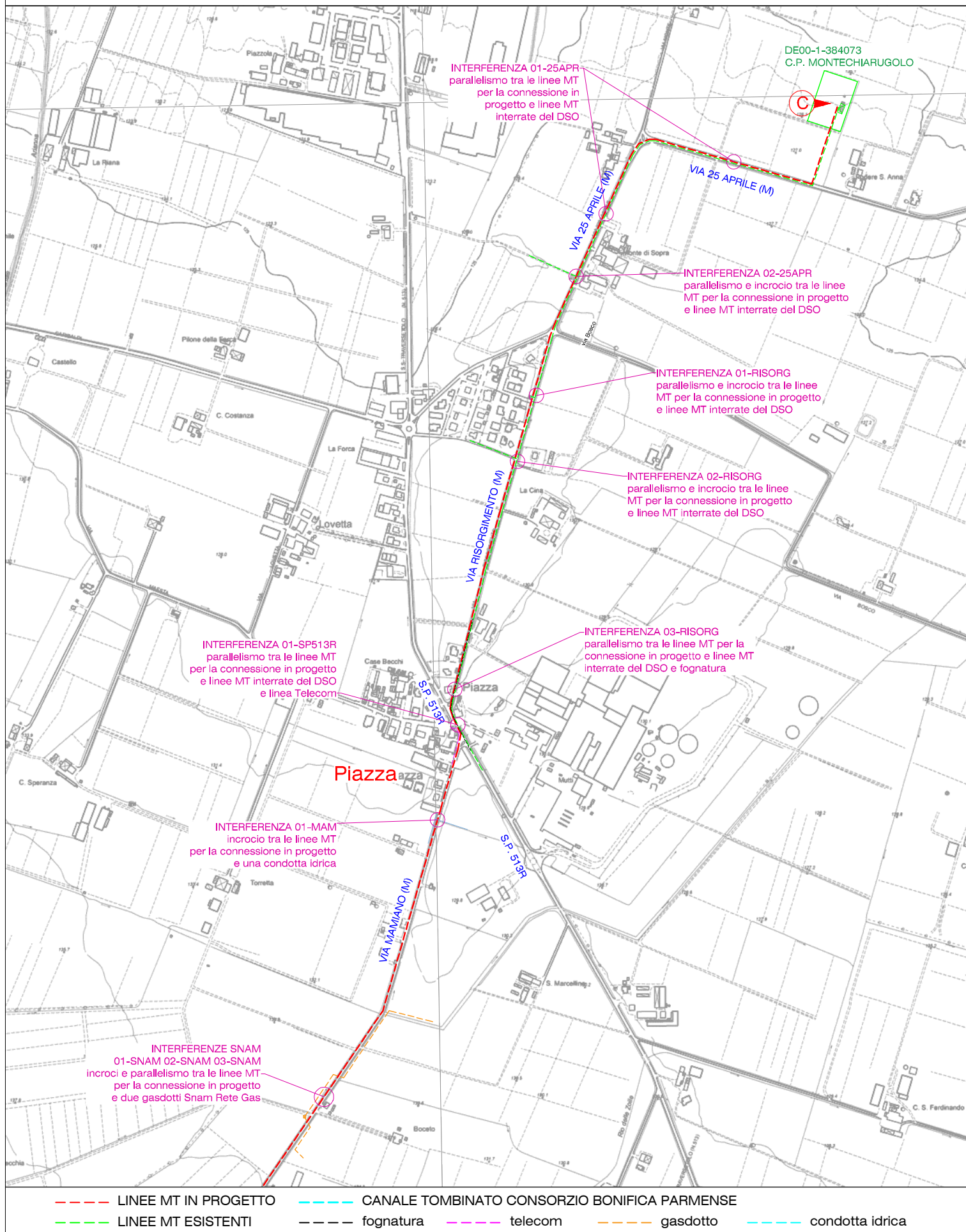
PRODUTTORE
GREEN FROGS PARMA Srl

Via Fratelli Cairoli, 2
25122 Brescia (BS)
P.Iva 04479760987

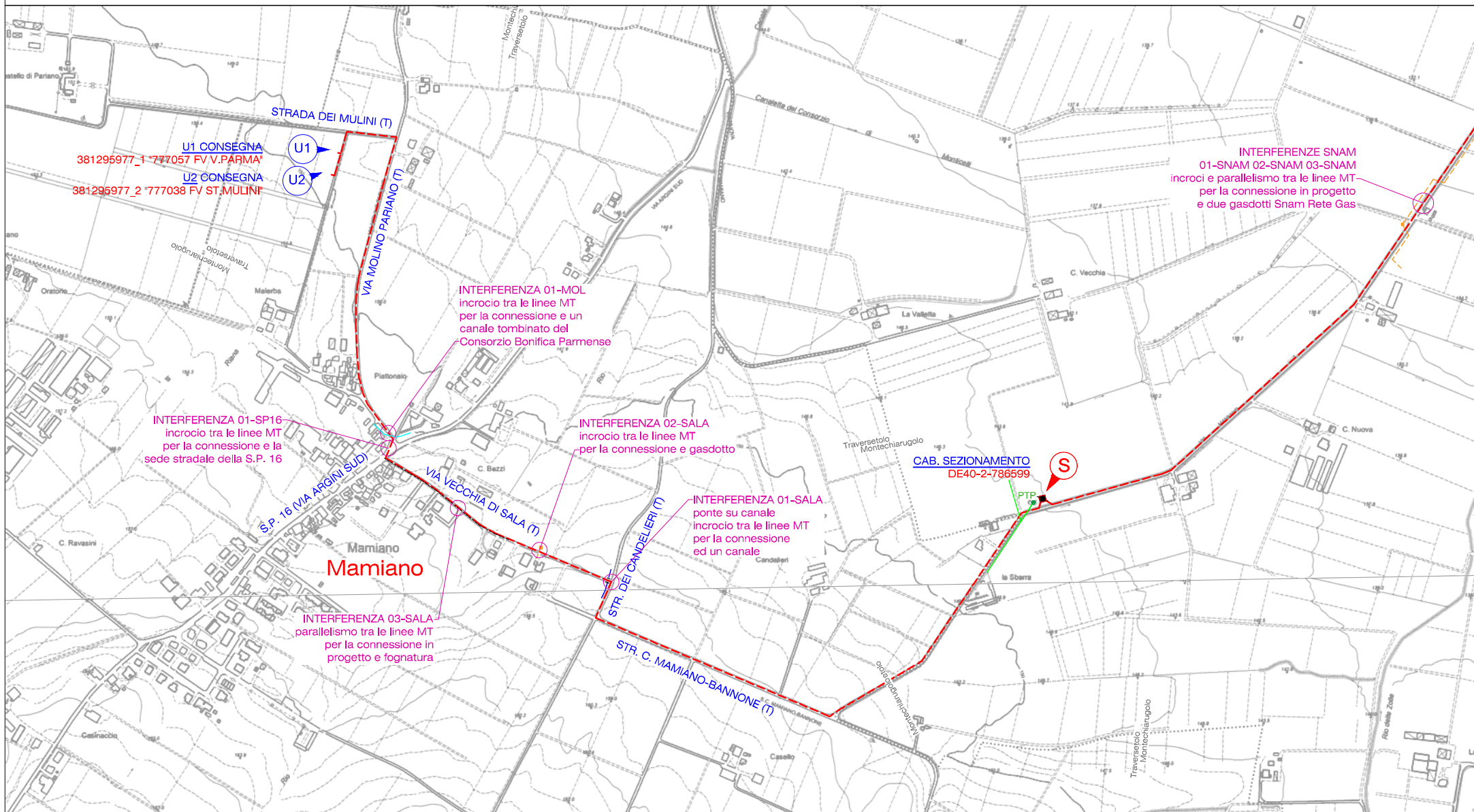
RAPPRESENTANTE LEGALE

FIRMA PER BENESTARE

PLANIMETRIA GENERALE DELLE INTERFERENZE TRA LE LINEE MT IN PROGETTO ED OPERE/SERVIZI ESISTENTI

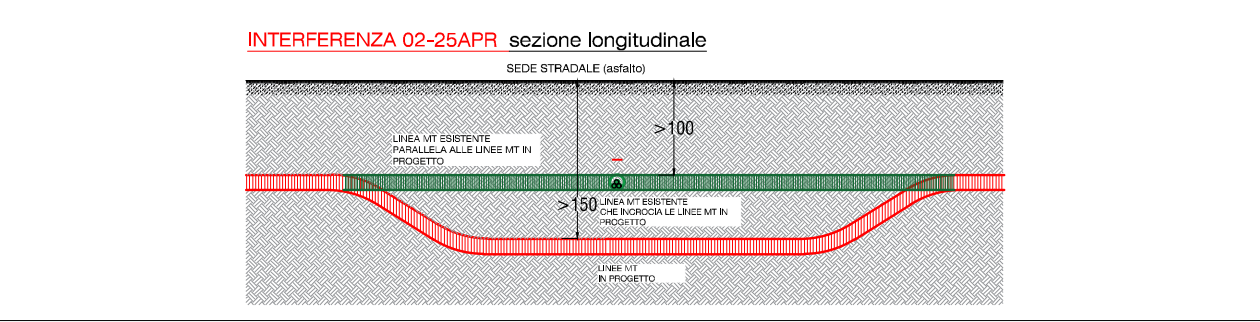
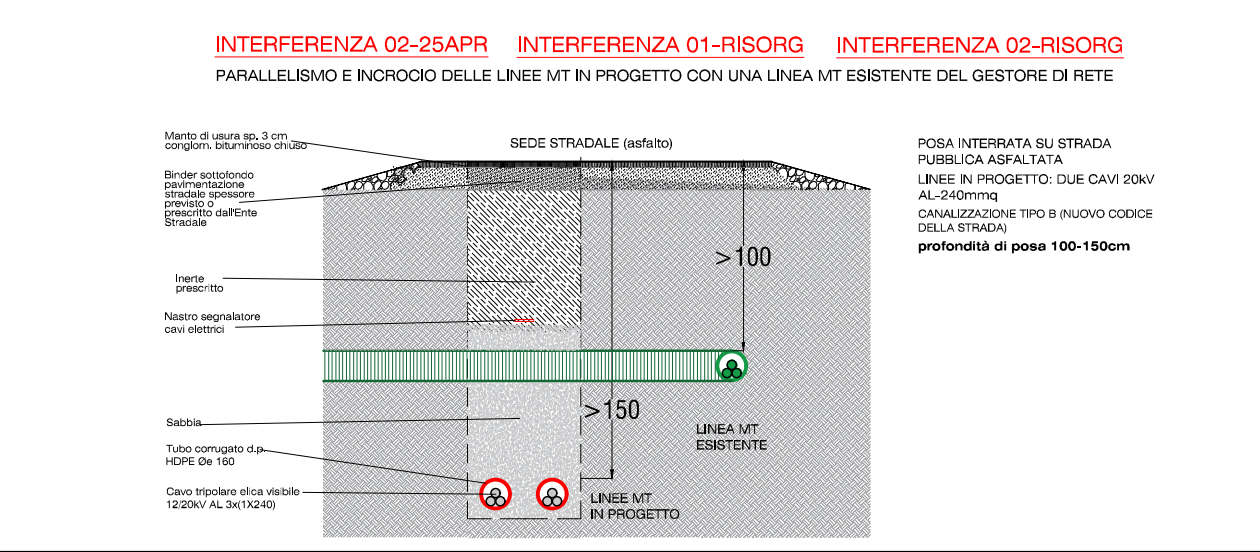
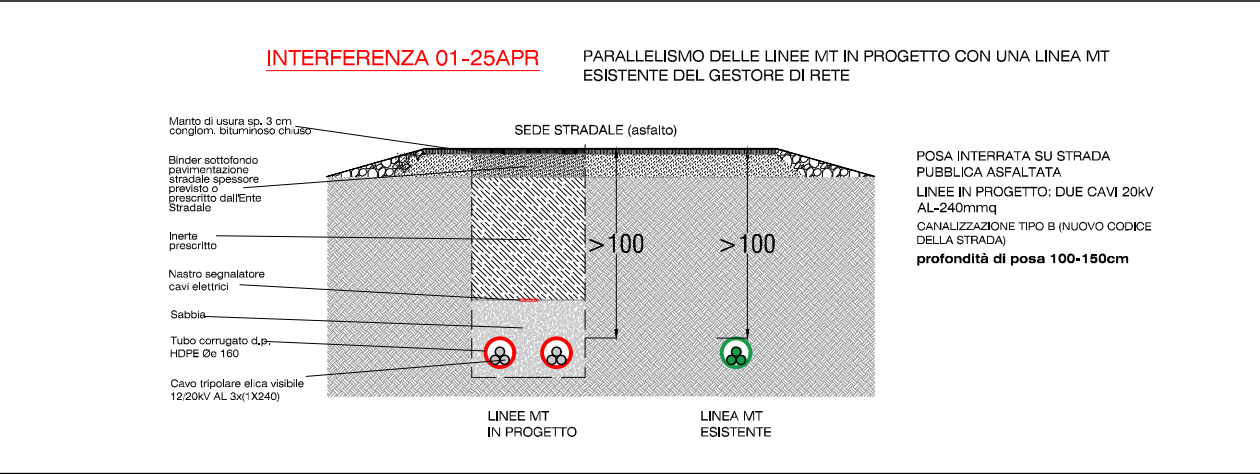
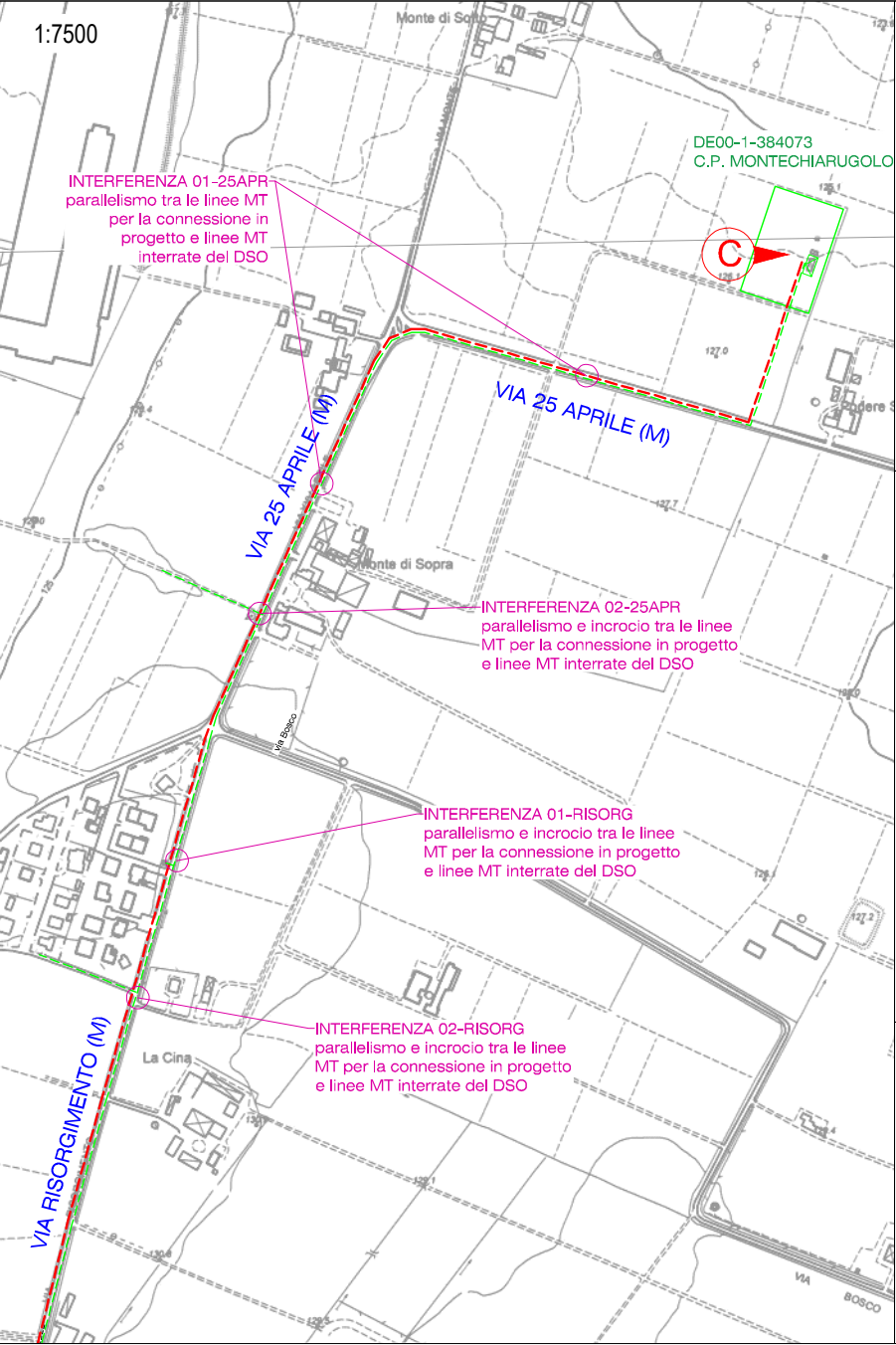


PLANIMETRIA GENERALE DELLE INTERFERENZE TRA LE LINEE MT IN PROGETTO ED OPERE/SERVIZI ESISTENTI

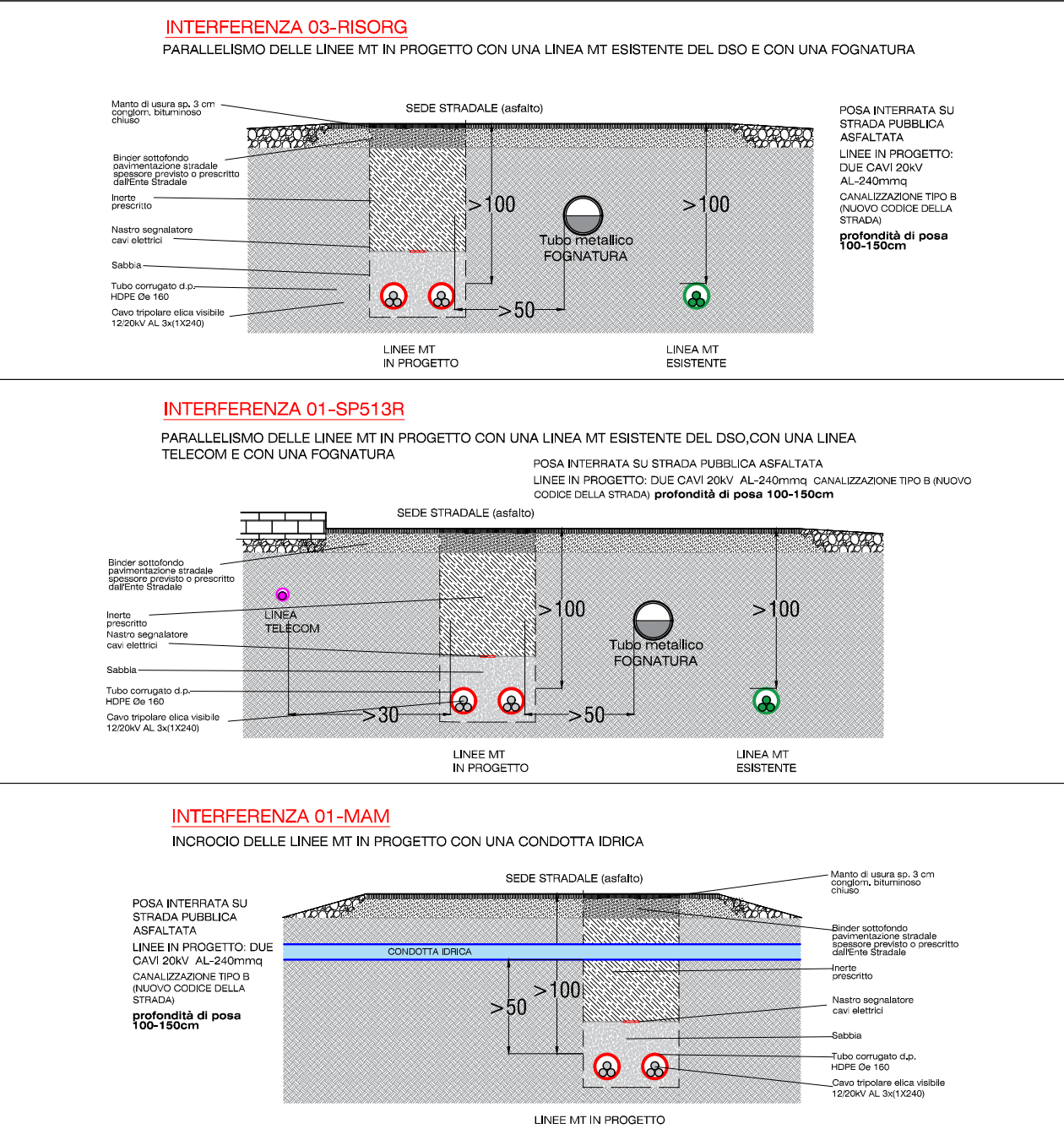
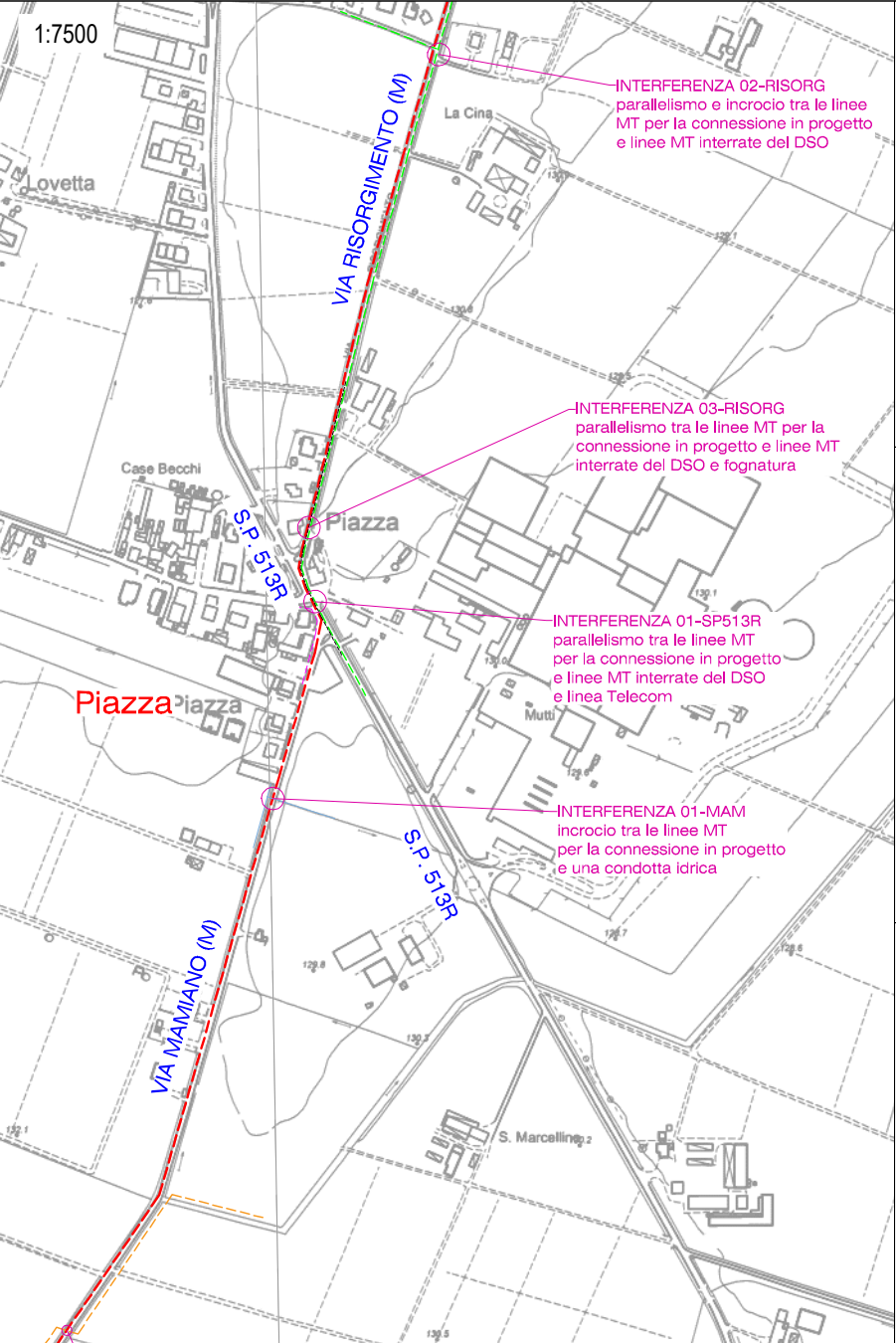


--- LINEE MT IN PROGETTO --- CANALE TOMBINATO CONSORZIO BONIFICA PARMENSE
--- LINEE MT ESISTENTI --- fognatura --- telecom --- gasdotto --- condotta idrica

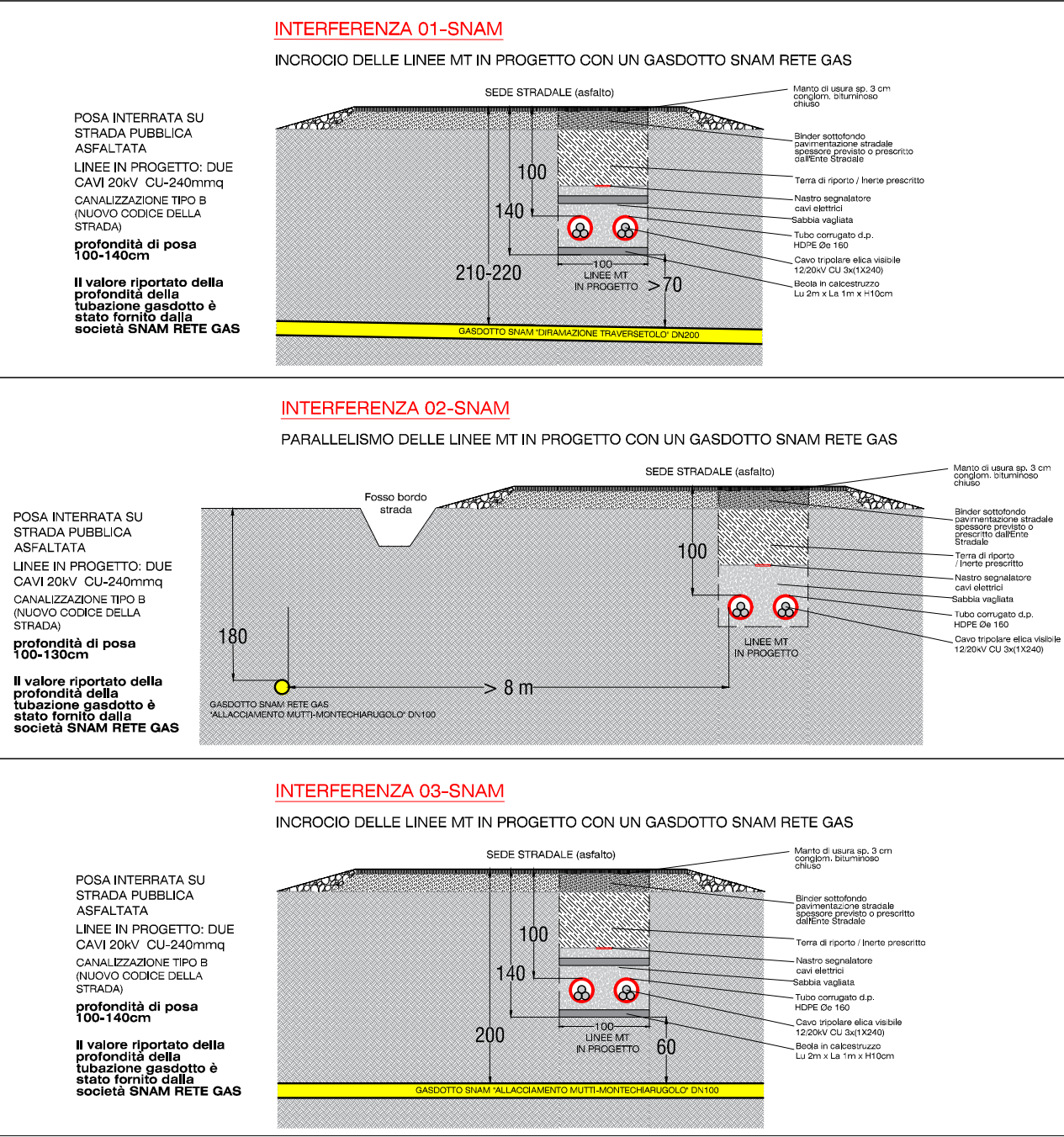
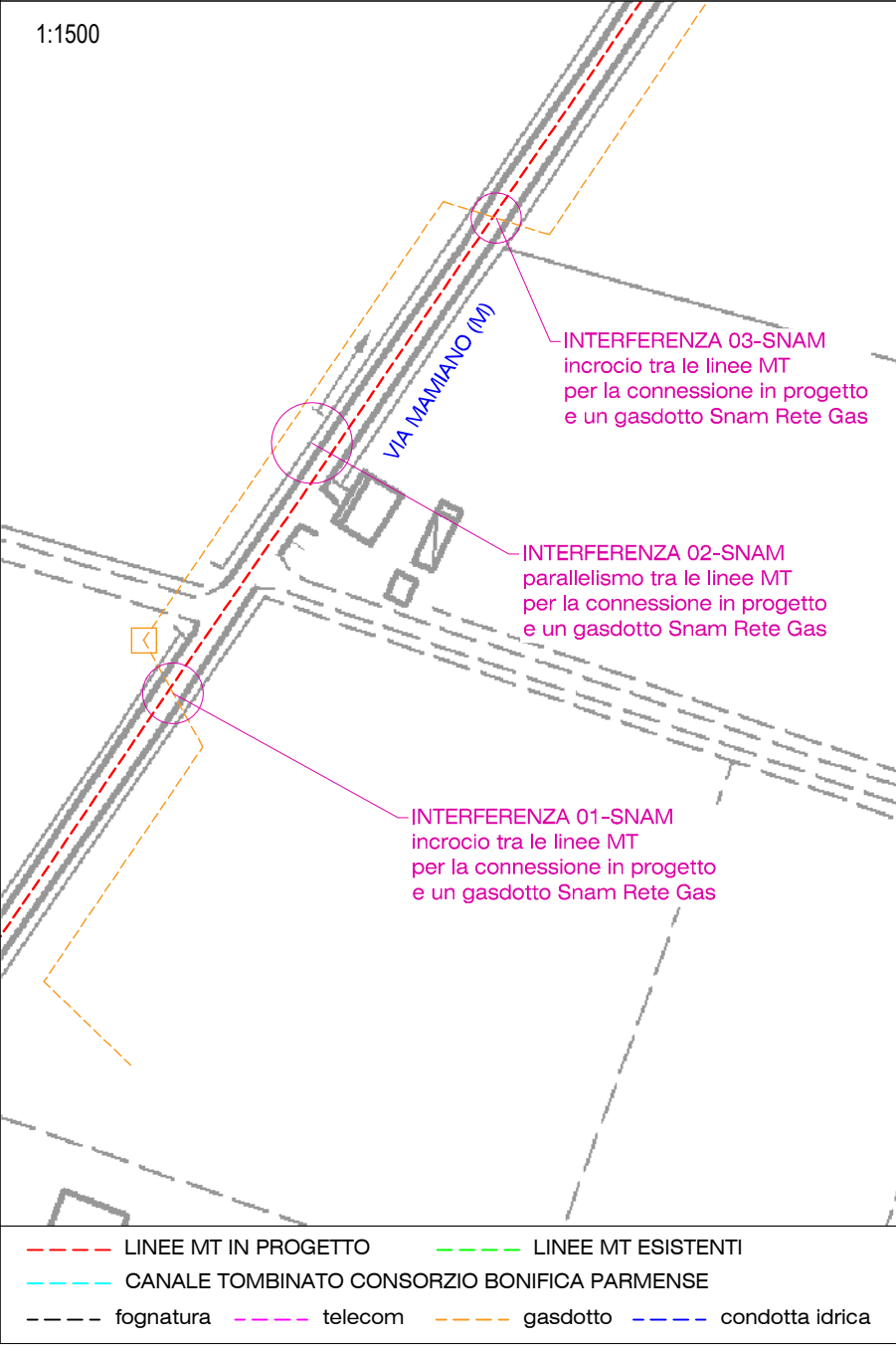
PIANO TECNICO DI RISOLUZIONE DELLE INTERFERENZE TRA LE LINEE MT IN PROGETTO E OPERE E/O SERVIZI ESISTENTI



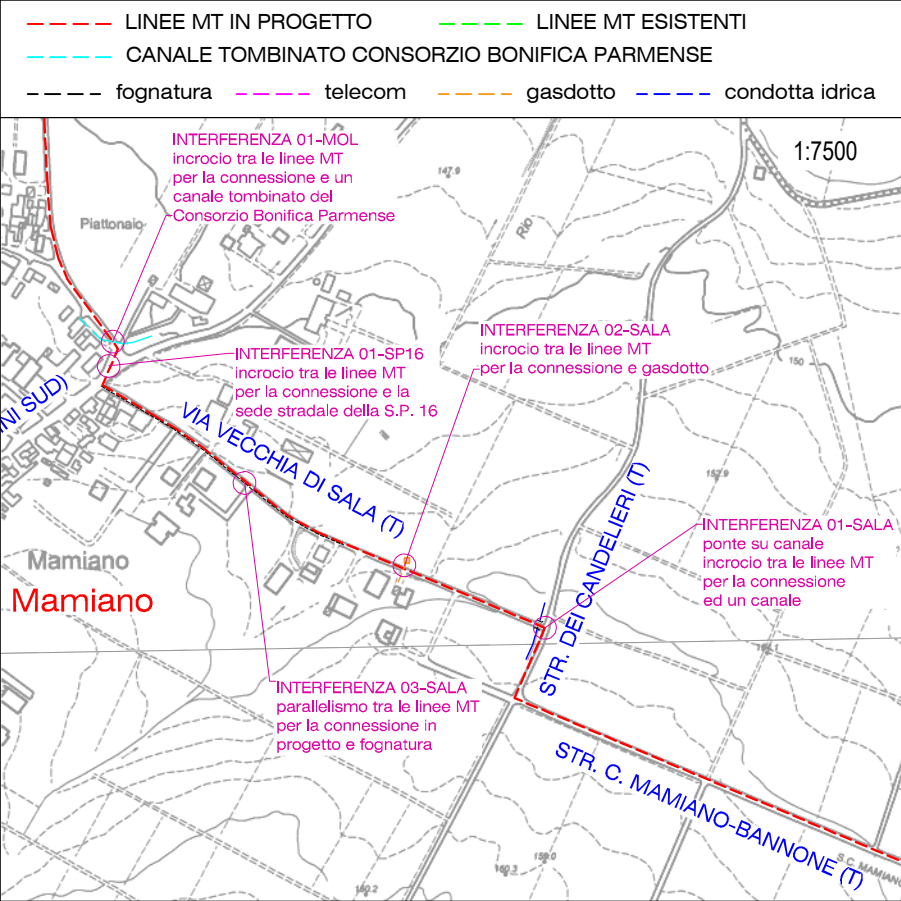
PIANO TECNICO DI RISOLUZIONE DELLE INTERFERENZE TRA LE LINEE MT IN PROGETTO E OPERE E/O SERVIZI ESISTENTI



PIANO TECNICO DI RISOLUZIONE DELLE INTERFERENZE TRA LE LINEE MT IN PROGETTO E OPERE E/O SERVIZI ESISTENTI

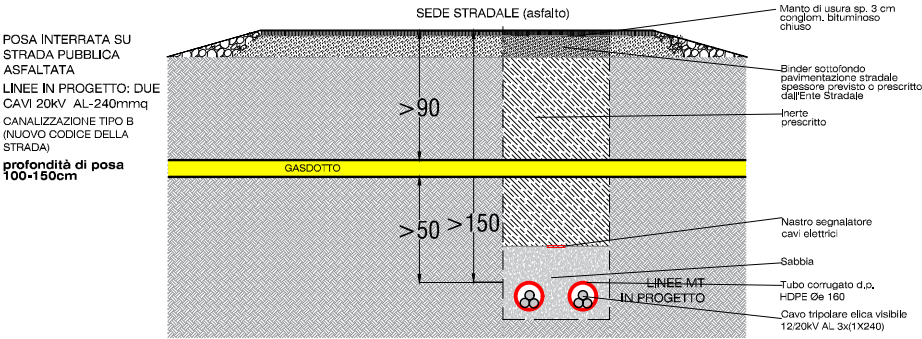


PIANO TECNICO DI RISOLUZIONE DELLE INTERFERENZE TRA LE LINEE MT IN PROGETTO E OPERE E/O SERVIZI ESISTENTI



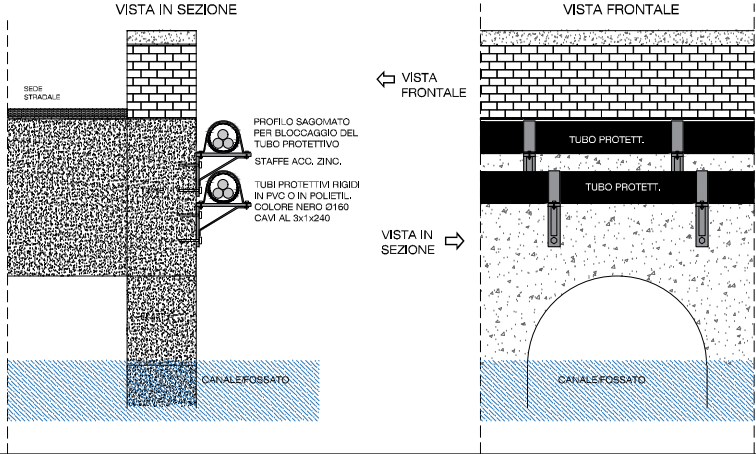
INTERFERENZA 02-SALA

INCROCIO DELLE LINEE MT IN PROGETTO CON UN GASDOTTO



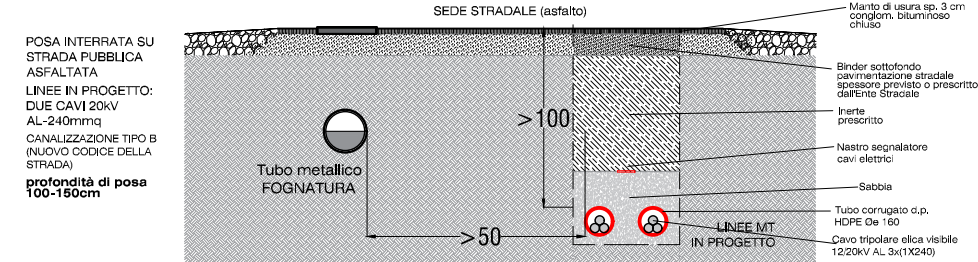
INTERFERENZA 01-SALA

INCROCIO DELLE LINEE MT IN PROGETTO CON L'ALVEO DI UN CANALE E SOVRAPASSO SU PONTE
POSA DEI CAVI ENTRO TUBI PROTETTIVI RIGIDI IN PVC O IN PE STAFFATI LATERALMENTE ALLA TRAVE

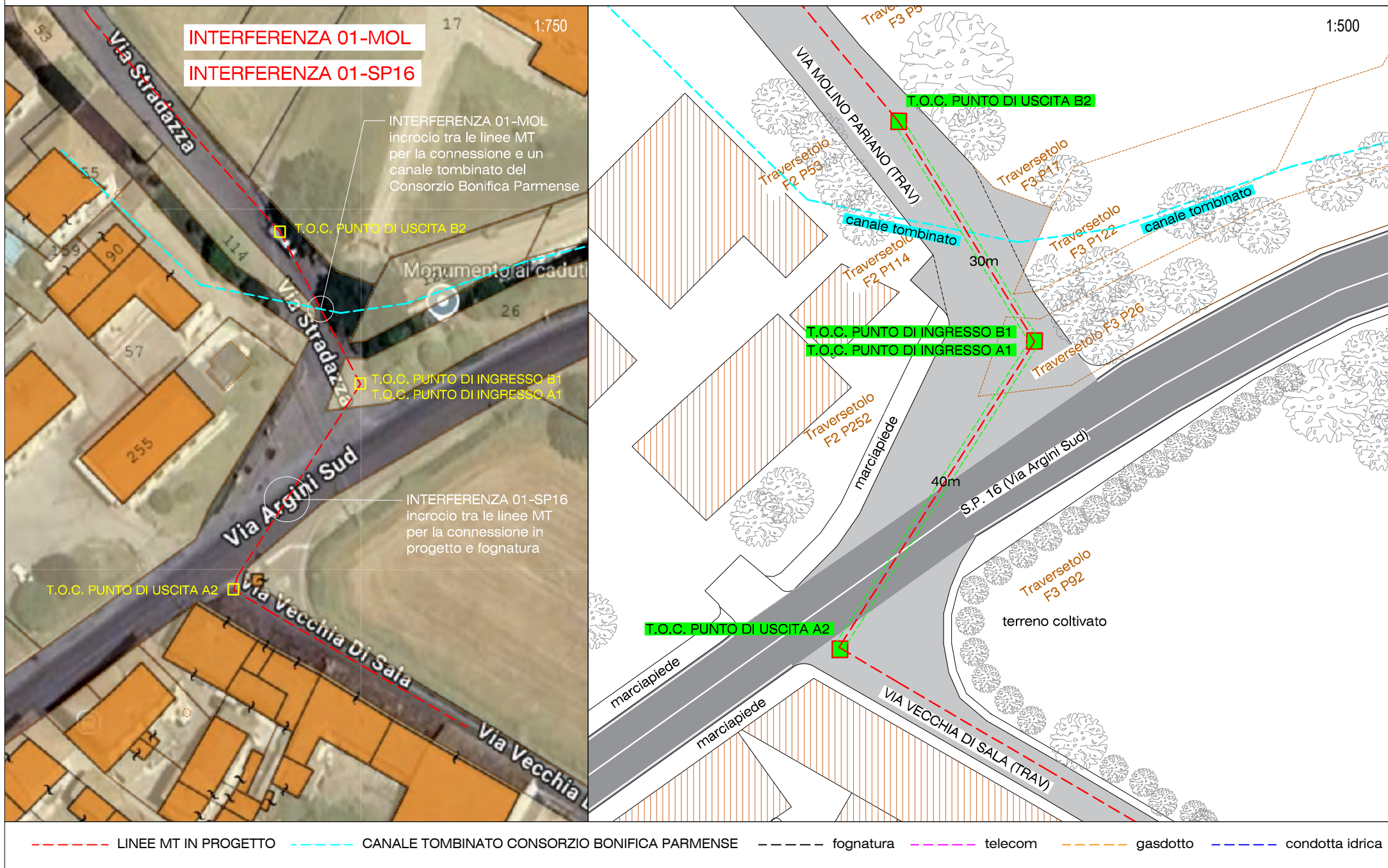


INTERFERENZA 03-SALA

PARALLELISMO DELLE LINEE MT IN PROGETTO CON UNA FOGNATURA



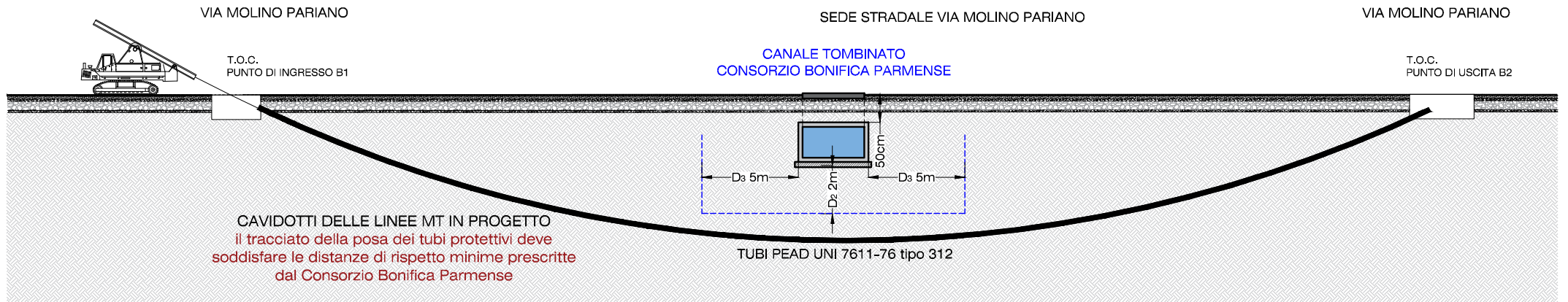
PIANO TECNICO DI RISOLUZIONE DELLE INTERFERENZE TRA LE LINEE MT IN PROGETTO E OPERE E/O SERVIZI ESISTENTI



PIANO TECNICO DI RISOLUZIONE DELLE INTERFERENZE TRA LE LINEE MT IN PROGETTO E OPERE E/O SERVIZI ESISTENTI

INTERFERENZA "01-MOL" INCROCIO CON CANALE TOMBINATO | TRIVELLAZIONE ORIZZONTALE CONTROLLATA NEL TRATTO B1-B2

INTERFERENZA 01-MOL



CONSORZIO BONIFICA PARMENSE - REGOLAMENTO DI POLIZIA IDRAULICA
ATTRAVERSAMENTI DI MANUFATTI IDRICI DEL TIPO CANALI TOMBINATI
DISTANZE DI RISPETTO DAL MANIFATTO IDRAULICO
NEL CASO LA CONDOTTA INTERFERENTE SIA UNA LINEA ELETTRICA MT O BT:
- D₂ (distanza verticale) = 1,5+0,5 m se la condotta interferente è posata con tecnica trivellazione
- D₃ (distanza orizzontale) = 5 m

INTERFERENZA "01-SP16" ATTRAVERSAMENTO DELLA STRADA S.P.16 | TRIVELLAZIONE ORIZZONTALE CONTROLLATA NEL TRATTO A1-A2

INTERFERENZA 01-SP16

