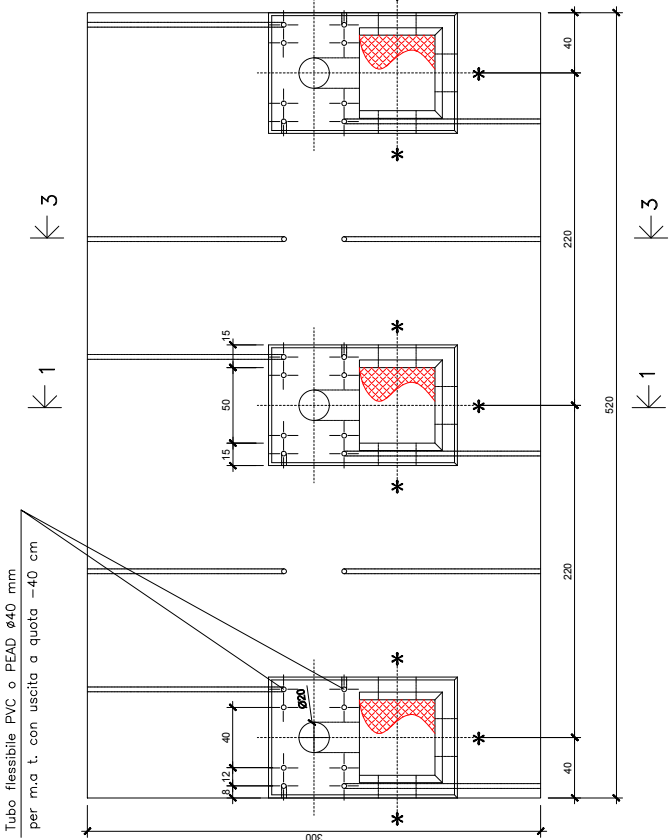
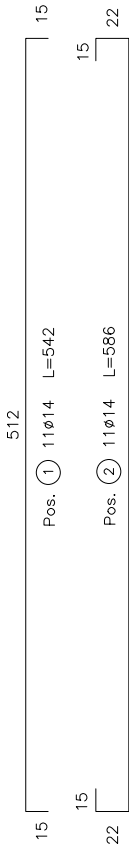
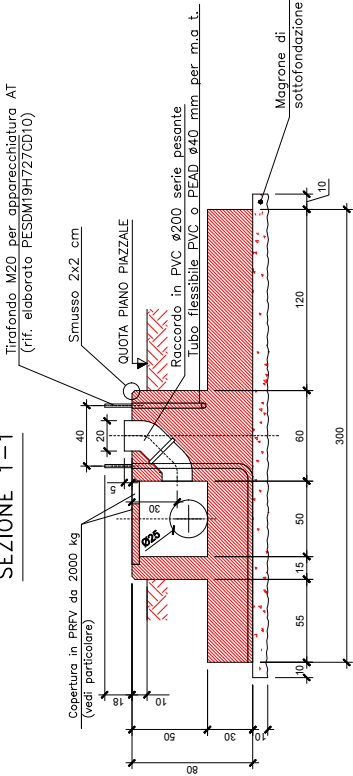


PIANTA



SEZIONE 1 – 1



SEZIONE 3 – 3

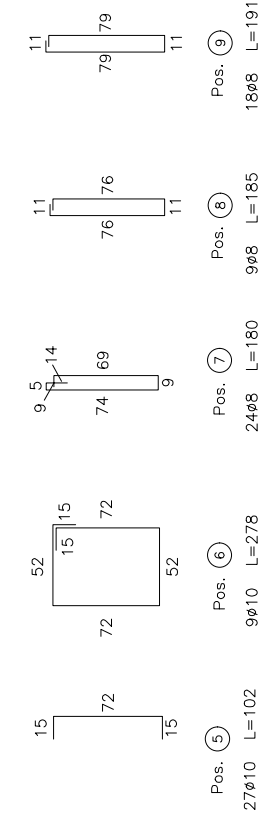
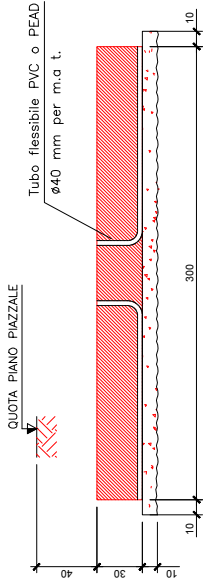


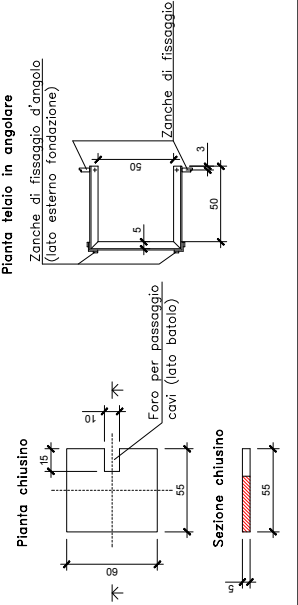
Tabella ferri

Posizione	1	2	3	4	5	6	7	8	9	Totale
Φ (mm)	14	14	14	14	10	10	8	8	8	
Num. Ferri	11	11	18	18	27	9	24	9	18	
Lung. Unit. (m)	5.42	5.86	3.22	3.60	1.02	2.78	1.80	1.85	1.91	
Lung. Tot. (m)	59.62	64.46	57.96	64.80	27.54	25.02	43.20	16.65	34.38	
Peso (kg)	72.05	77.89	70.04	78.31	16.98	15.43	17.05	6.57	13.57	367.89

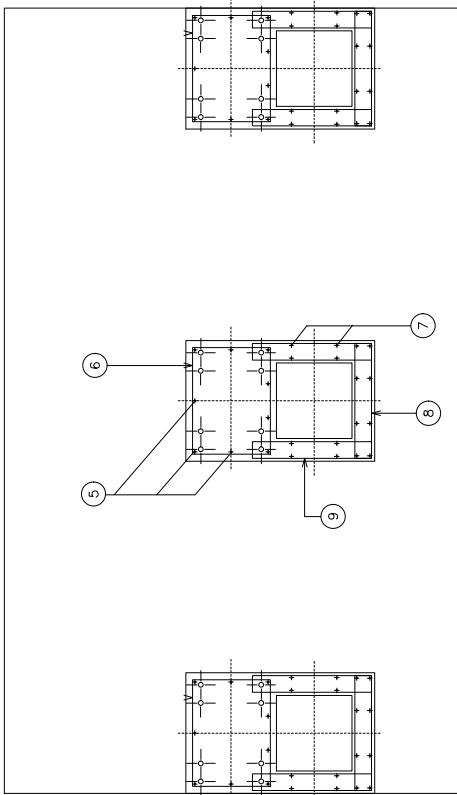
Tabella cls

Classe	Volume (m³)	Peso (kg)
C32/40	5.81	13944
C12/15	1.73	4152
TOTALE	7.54	18096

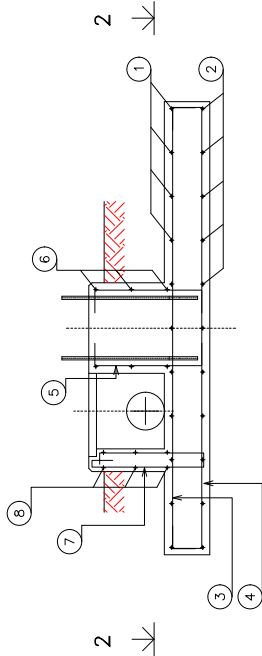
Particolare copertura PRFV



SEZIONE 2 – 2

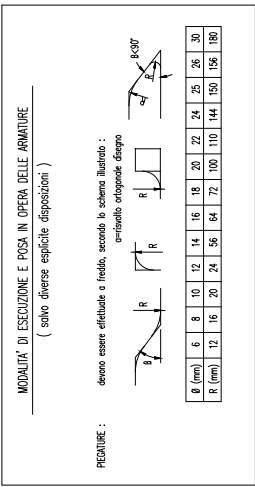


SEZIONE 1 – 1



NOTE

- LE MISURE SONO ESPRESSE IN CM SALVO DOVE DIVERSAMENTE INDICATO.
- NELLA PRESENTE TAVOLA SONO RAPPRESENTATE LE POSIZIONI DALLA N° 1 ALLAN° 9
- LE DIMENSIONI DEI FERRI SONO RIFERITE AL LORO INGOMBRO ESTERNO
- GLI ANGOLI DI SAGOMATURA DEI FERRI SONO DI 90° SALVO DIVERSA INDICAZIONE.
- * EVENTUALE USCITA TURO IN PVC PER CAVETTERIA
- * PER POSIZIONE E DIAMETRO VEDERE PIANTA OPERE CIVILI



MATERIALI

- CALCESTRUZZO PER GETTI DI SOTTOFONDAZIONE: C12/15
- CALCESTRUZZO PER GETTI DI FONDAZIONE: C32/40
- ACCIAIO PER ARMATURE: B450C
- COPRIFERRO: 4 cm
- COPRIFERRO POZZETTO: 2 cm

PRESCRIZIONI PER ESECUZIONE FONDAZIONE:
LA FONDAZIONE DOVRÀ POSARE SU ADEGUATO PIANO REALIZZATO CON MISTO STABILIZZATO, RULLATO E COMPATTATO. SONO RICHIESTE LE SEGUENTI CARATTERISTICHE GEOTECNICHE:

$\gamma = 1900 \text{ kg/m}^3$ $\phi_{lim} = 25^\circ$ $C = 0 \text{ kg/cm}^2$



Regione Emilia Romagna
Comune di Forlì
Provincia di Forlì

IMPIANTO FOTOVOLTAICO "CA' BELLETTI"

Progetto Definitivo
Progetto delle opere di rete per la connessione alla rete AT di e-distribuzione in regime di Cessione Totale per l'impianto di produzione da fonte di Solare per una potenza di Immissione richiesta di 19.200,00 KW, sito in via SANSOVINI SNC, nel Comune di FORLÌ (FC)

COMITENTE

PRIMO BAGIONI

SVILUPPO PROGETTO



RICHIESTA DI BENESTARE
DOCUMENTAZIONE DA ALLEGARE
A ITER AUTORIZZATIVO

CODICE RINTRACCIABILITA': 41897251

Redazione	Disegno	Verificato	Approvato
0	18/02/2025	PLANET	VERBA
Emissione per Progettazione Definitiva	Disegno	Verificato	Approvato
Progettista Ing. Marco Zavan	Disegno	Verificato	Approvato
Scale	1:20	COMMESSA	
FILE	CAI-22-DT - Fondazione per TA	Foglio	DI
Documento No.		1 / 1	A1
TITOLO	FONDAZIONE PER TA	CAI-22-DT	