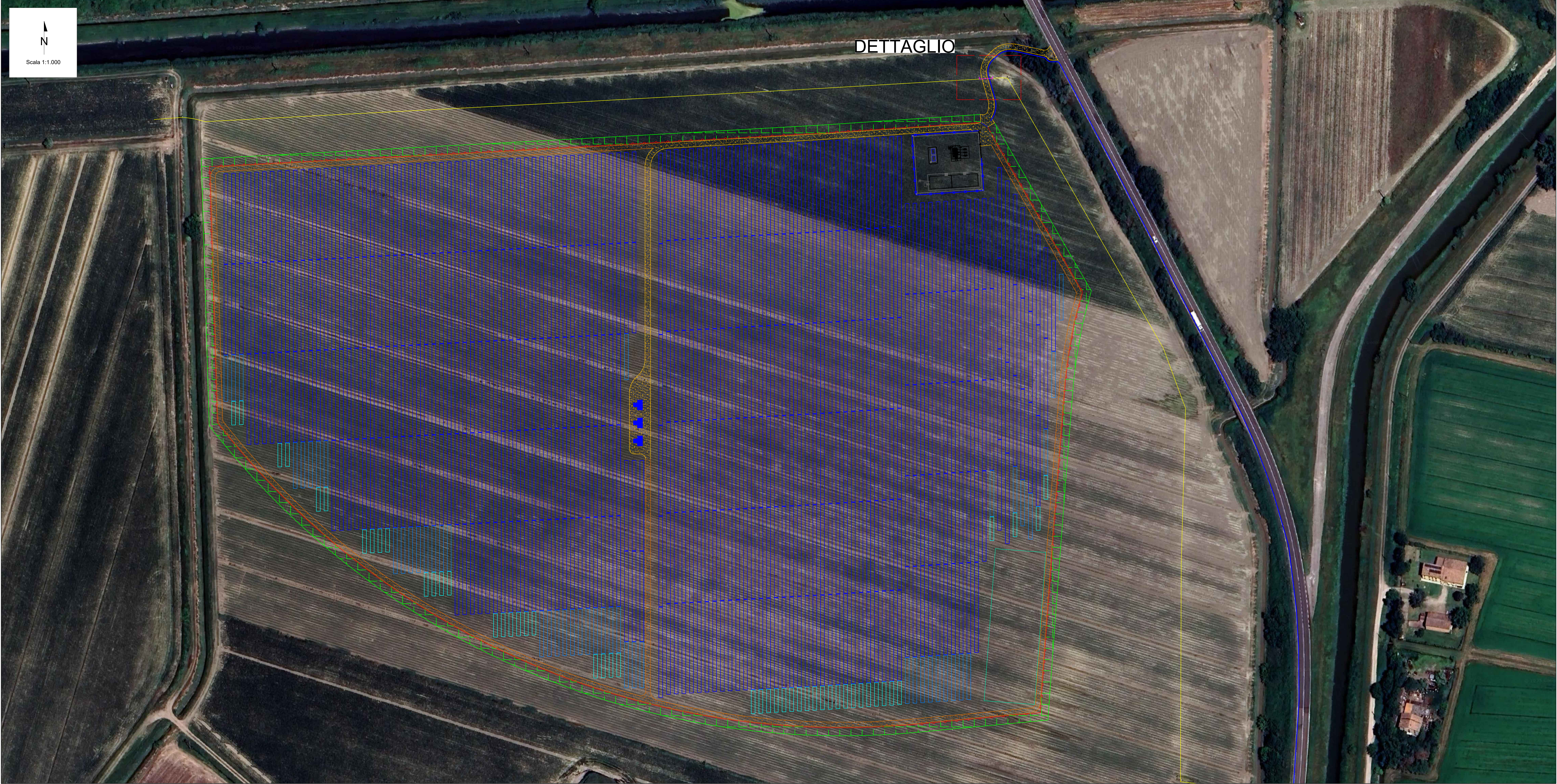


PLANIMETRIA PASSAGGIO MEZZI SU CONDOTTA SNAM



LEGENDA	
	Recinzione
	Recinzione Sottostazione di Utenza (SEU) 30/36 kV
	Cavidotto di connessione
	Metanodotto "Carpi-Reggiolo"
	Accesso
	Fascia di mitigazione (5 m)
	Strutture 1x48
	Strutture 1x24
	Strutture 1x12
	T.U. 5120 kVA
	Sottostazione elettrica di utenza (SEU) 30/36 kV
	Viabilità interna (3,5 m)
	Viabilità interna di servizio (3 m)
	Vasca di laminazione

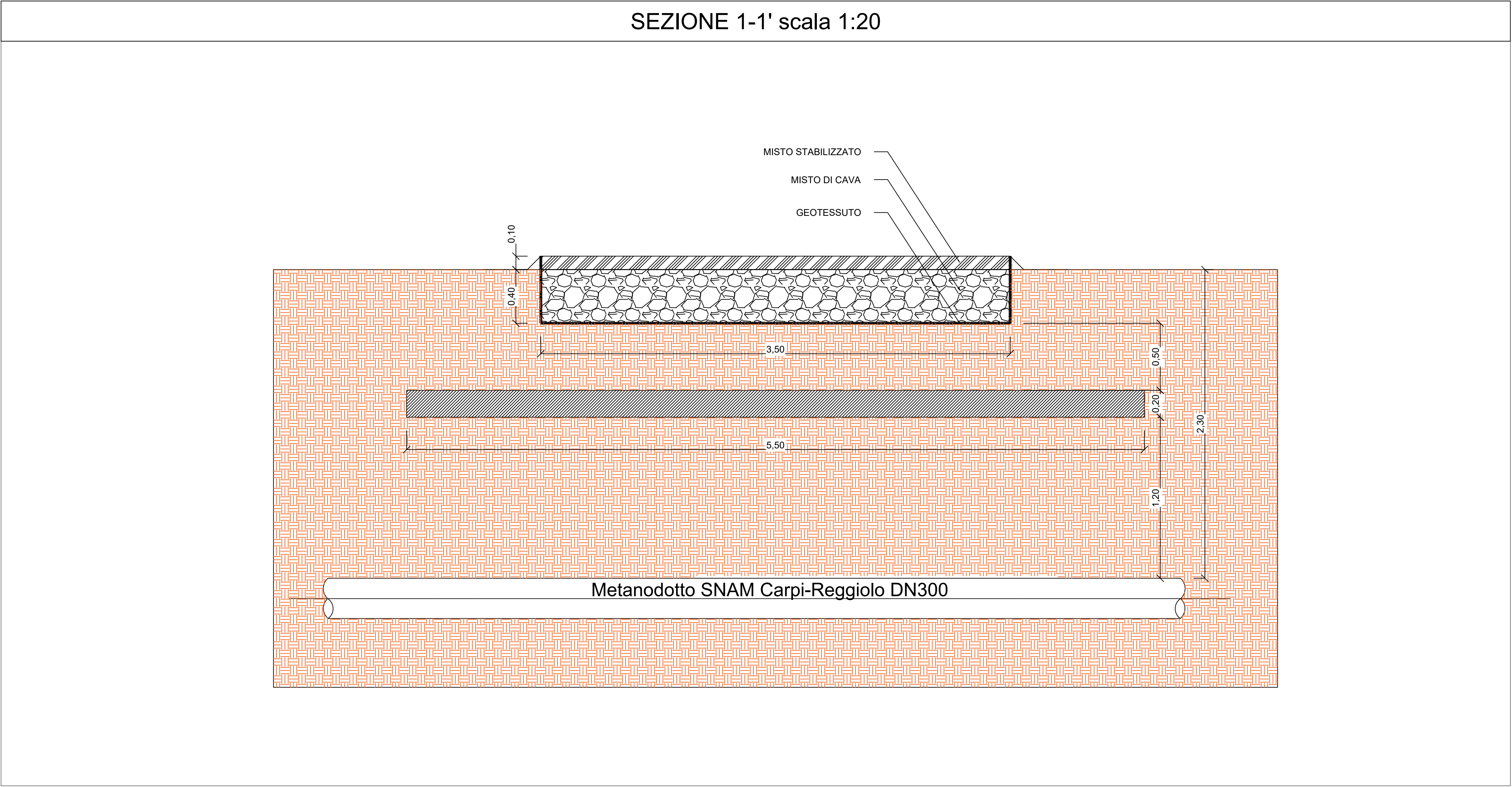
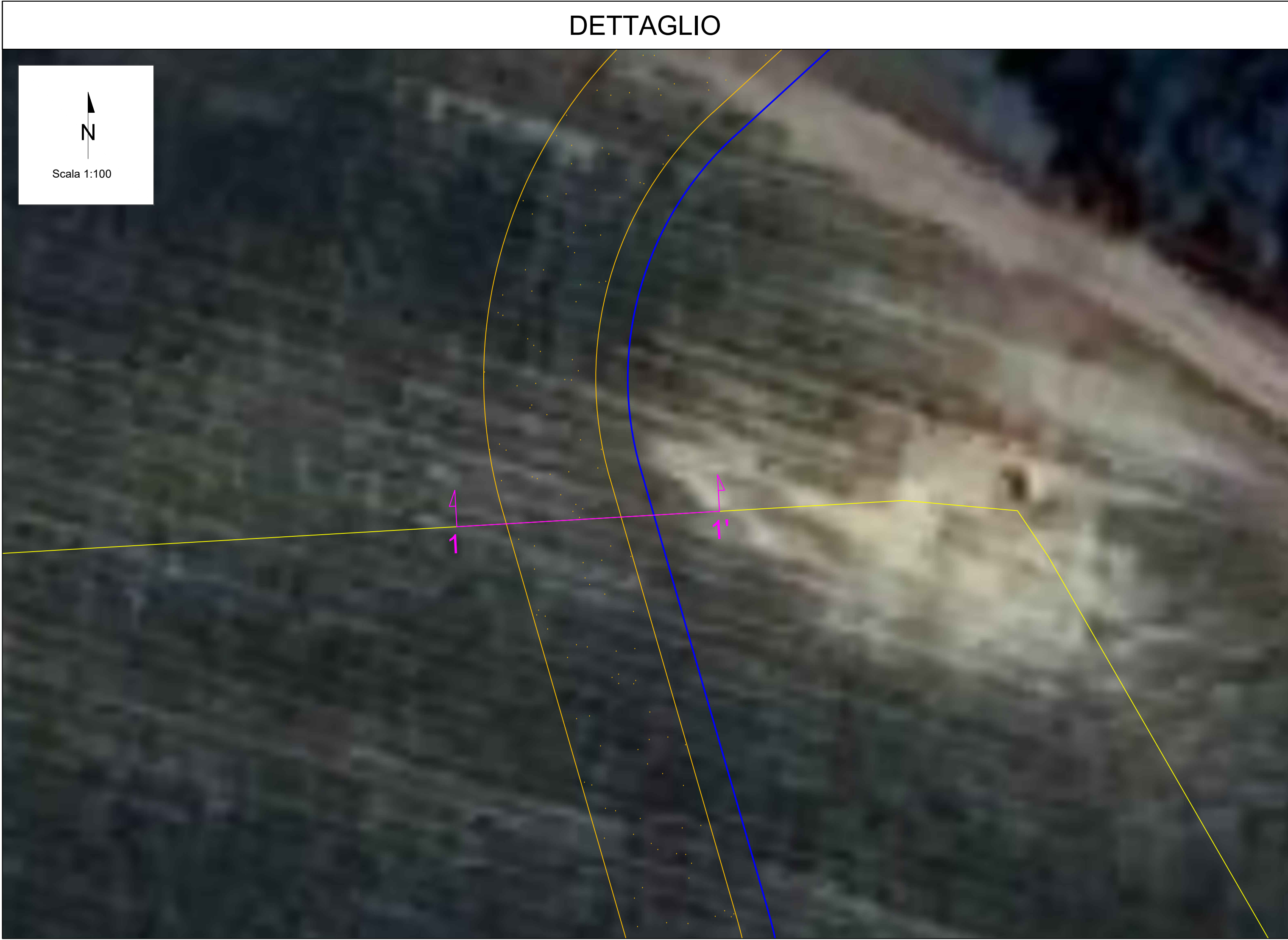
DESCRIZIONE



LAVORI IN CORRISPONDENZA DEL METANODOTTO SNAM

INFORMAZIONI GENERALI:

- PRIMA DELL'INIZIO LAVORI IL PASSAGGIO DEI MEZZI PESANTI E MEZZI DI CANTIERE DOVRA' ESSERE CONCORDATO CON SNAM PER LA EVENTUALE PREDISPOSIZIONE DI OPERE PROVVISORIE DI PROTEZIONE
- DISPERSORI DI TERRA DELL'EVENTUALE IMPIANTO DI PROTEZIONE CATODICA DOVRANNO ESSERE POSATI AD ALMENO 150 m DAL METANODOTTO
- IN PROSSIMITA' DEL METANODOTTO I LAVORI DOVRANNO ESSERE ESEGUITI A MANO E TUTTI GLI INTERVENTI DEVONO ESSERE ESEGUITI ALLA PRESENZA DEL PERSONALE SNAM
- I LAVORATORI DOVRANNO ESSERE EDOTTI DEI RISCHI SPECIFICI DI CANTIERE
- PRIMA DELL'INIZIO DEI LAVORI DOVRA' ESSERE EFFETTUATO UN SOPRALLUOGO CON SNAM E REDATTO VERBALE DI PICCHETTAMENTO, AL QUALE DOVRA' PARTECIPARE LA DITTA ESECUTRICE DEI LAVORI E LA COMPAGNIA ASSICURATRICE
- DEVE ESSERE INTERPOSTA UNA LASTRA IN CLS (5,50 x 2,00 x 0,2 m) TRA LE SUPERFICI AFFACCIATE ED IL METANDOTTO, E SOPRA IL PUNTO DI INCROCIO

SI RIMANDA ALLA FASE ESECUTIVA L'INDIVIDUAZIONE DELLE TECNICHE E DELLE MODALITA' SPECIFICHE ATTE ALLA PROTEZIONE DEL METANODOTTO.



												
00	22/05/2025	Emissione definitiva										
REV.	DATE	DESCRIPTION				V.Nastro	V.Bonfatti	L.Spacco				
						PREPARED	CHECKED	APPROVED				
												
PROJECT: <b>Progetto di un impianto fotovoltaico denominato "Fabbrico" da realizzarsi nel comune di Fabbrico (RE), e delle relative opere di connessione da realizzarsi nei comuni di Fabbrico (RE), Rio Saliceto (RE) e Carpi (MO)</b>												
FILE NAME: FAB ENO TAV ANALI_Planimetria Passaggio Mezzi su Condotta Snam.dwg												
CERTIFIED	CLASSIFICATION:	Company		FORMAT:	SCALE:	PLOT SCALE:		SHEET:				
		ATLAS SOLAR 13 SRL		A0	VARIE	1:1		1 of 4				
		TITLE:										
		Planimetria passaggio mezzi su condotta Snam										
CLIENT VALIDATION												
VALIDATED BY:						UTILIZATION SCOPE:						
VERIFIED BY:						Basic Design						
COLLABORATORS:								CLIENT CODE				
						IMP	GROUP	DOC	PROGRESSIVE		REVISION	
						<b>FAB ENO TAV 044 00</b>						
<small>This document is property of Atlas Solar 13 S.r.l. e its design is subject to the design of the client. It is not to be used for other projects without the written consent of Atlas Solar 13 S.r.l.</small>												