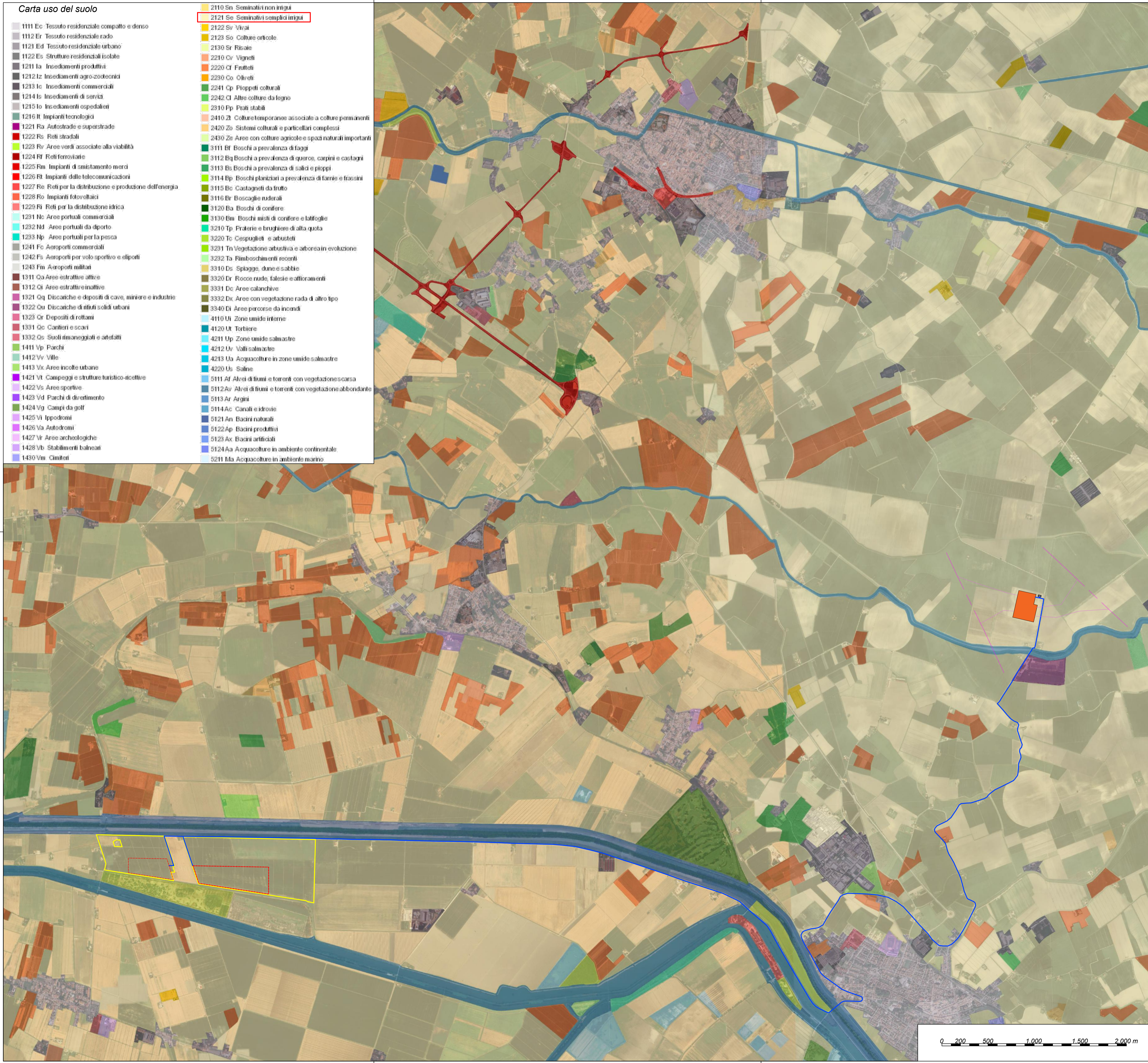


**Carta uso del suolo**

- 1111 Ec Tessuto residenziale compatto e denso
- 1112 Er Tessuto residenziale rado
- 1121 Ed Tessuto residenziale urbano
- 1122 Es Strutture residenziali isolate
- 1211 Ia Insediamenti produttivi
- 1212 Iz Insediamenti agro-zootecnici
- 1213 Ic Insediamenti commerciali
- 1214 Is Insediamenti di servizi
- 1215 Io Insediamenti ospedalieri
- 1216 It Impianti tecnologici
- 1221 Ra Autostrade e superstrade
- 1222 Rs Reti stradali
- 1223 Rv Aree verdi associate alla viabilità
- 1224 Rf Reti ferroviarie
- 1225 Rm Impianti di smistamento merci
- 1226 Rt Impianti delle telecomunicazioni
- 1227 Re Reti per la distribuzione e produzione dell'energia
- 1228 Ro Impianti fotovoltaici
- 1229 Ri Reti per la distribuzione idrica
- 1231 Ne Aree portuali commerciali
- 1232 Nd Aree portuali da diporto
- 1233 Np Aree portuali per la pesca
- 1241 Fo Aeroporti commerciali
- 1242 Fs Aeroporti per volo sportivo e elipati
- 1243 Fm Aeroporti militari
- 1311 Qa Aree estrattive attive
- 1312 Qi Aree estrattive inattive
- 1321 Oq Discariche e depositi di cave, miniere e industrie
- 1322 Qu Discariche di rifiuti solidi urbani
- 1323 Or Depositi di rottami
- 1331 Oc Cantieri e scavi
- 1332 Os Suoli rimaneggiati e artefatti
- 1411 Vp Parchi
- 1412 Vv Ville
- 1413 Vx Aree incolte urbane
- 1421 Vt Campaggi e strutture turistico-ricettive
- 1422 Vs Aree sportive
- 1423 Vd Parchi di divertimento
- 1424 Vg Campi da golf
- 1425 Vi Ippodromi
- 1426 Va Autodromi
- 1427 Vr Aree archeologiche
- 1428 Vb Stabilimenti balneari
- 1430 Vm Cimiteri
- 2110 Sn Seminativi non irrigui
- 2121 Se Seminativi semplici irrigui
- 2122 Sv Vivai
- 2123 So Colture orticole
- 2130 Sr Risaie
- 2210 Ov Vigneti
- 2220 Cf Frutteti
- 2230 Co Oliveti
- 2241 Cp Pioppeti culturali
- 2242 Cl Altre colture da legno
- 2310 Pp Prati stabili
- 2410 Zt Colture temporanee associate a colture permanenti
- 2420 Zo Sistemi culturali e particolari complessi
- 2430 Ze Aree con colture agricole e spazi naturali importanti
- 3111 Bf Boschi a prevalenza di faggi
- 3112 Bq Boschi a prevalenza di querce, carpini e castagni
- 3113 Bs Boschi a prevalenza di salici e pioppi
- 3114 Bp Boschi pianiziali a prevalenza di farnie e frassini
- 3115 Bc Castagneti da frutto
- 3116 Br Boschi a prevalenza di betulle
- 3120 Ba Boschi di conifere
- 3130 Bm Boschi misti di conifere e latifoglie
- 3210 Tp Praterie e brughiere di alta quota
- 3220 Tc Cespuglieti e arbusteti
- 3231 Tn Vegetazione arbustiva e arborea in evoluzione
- 3232 Ta Rimboschimenti recenti
- 3310 Ds Spiagge, dune e sabbie
- 3320 Dr Rocce nude, falesie e affioramenti
- 3331 Dc Aree calcaree
- 3332 Dv Aree con vegetazione rada di altro tipo
- 3340 Di Aree percorse da incendi
- 4110 Uj Zone umide interne
- 4120 Ut Torbiere
- 4211 Up Zone umide salmastre
- 4212 Ur Valli salmastre
- 4213 Ua Acquaculture in zone umide salmastre
- 4220 Us Saline
- 5111 Af Alvei di fiumi e torrenti con vegetazione scarsa
- 5112 Av Alvei di fiumi e torrenti con vegetazione abbondante
- 5113 Ar Argini
- 5114 Ac Canali e idrovie
- 5121 An Bacini naturali
- 5122 Ap Bacini produttivi
- 5123 Ax Bacini artificiali
- 5124 Aa Acquaculture in ambiente continentale
- 5211 Ma Acquaculture in ambiente marino



**COORDINATE**

44°63'20.65" N  
11°73'62.50" E



**LEGENDA**

- Area nella disponibilità del proponente
- Area impianto
- Nuova SE Terna (autorizzata)
- CdS (Cabina di Sezionamento)
- Cavidotto di Alta Tensione a 36 kV
- Linee aeree di Alta Tensione esistenti
- Raccordi AT

**IMPIANTO Agrivoltaico avanzato "MOLINELLA"**

Realizzazione di un impianto agrivoltaico di tipo avanzato e relative opere di connessione alla RTN con potenza in immissione pari a 25,00 MW da ubicarsi nel Comune di Molinella (BO)

**REGIONE EMILIA ROMAGNA**

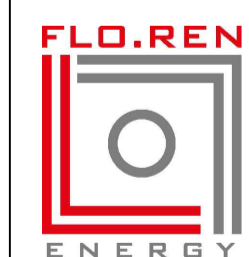
COMUNE DI MOLINELLA (BO)  
COMUNE DI ARGENTA (FE)  
COMUNE DI PORTOMAGGIORE (FE)

**ELABORATO :** Inquadramento impianto agrivoltaico avanzato su Carta d'uso del suolo

FORMATO	CODICE ELABORATO	SCALA
A1	FL_MOL_G.20	1:20.000

**COMMITTENTE:**  
**MOLINELLA ENERGY S.R.L.**  
Via Morgone n. 14 – 40062 Molinella (BO)  
P.I. 04243221209

**PROGETTISTI:**



**Flo.Ren S.R.L.**  
Via Giorgio Baglivi 3 - 00161 Roma (RM)  
P.IVA e C.F. 14140331001  
info@floreweb.com



**PALMA INVESTIMENTI e SERVIZI S.r.l.**  
Viale del Monte Oppio, 24 - 00184 Roma (RM)  
P.IVA e C.F. 10530381002  
info@palmainvestimenti.it

REV.	DATA	DESCRIZIONE
00	04-25	

REDATTO	VERIFICATO	APPROVATO
A.S. G.A. P.M.	F.D.	F.G.C.