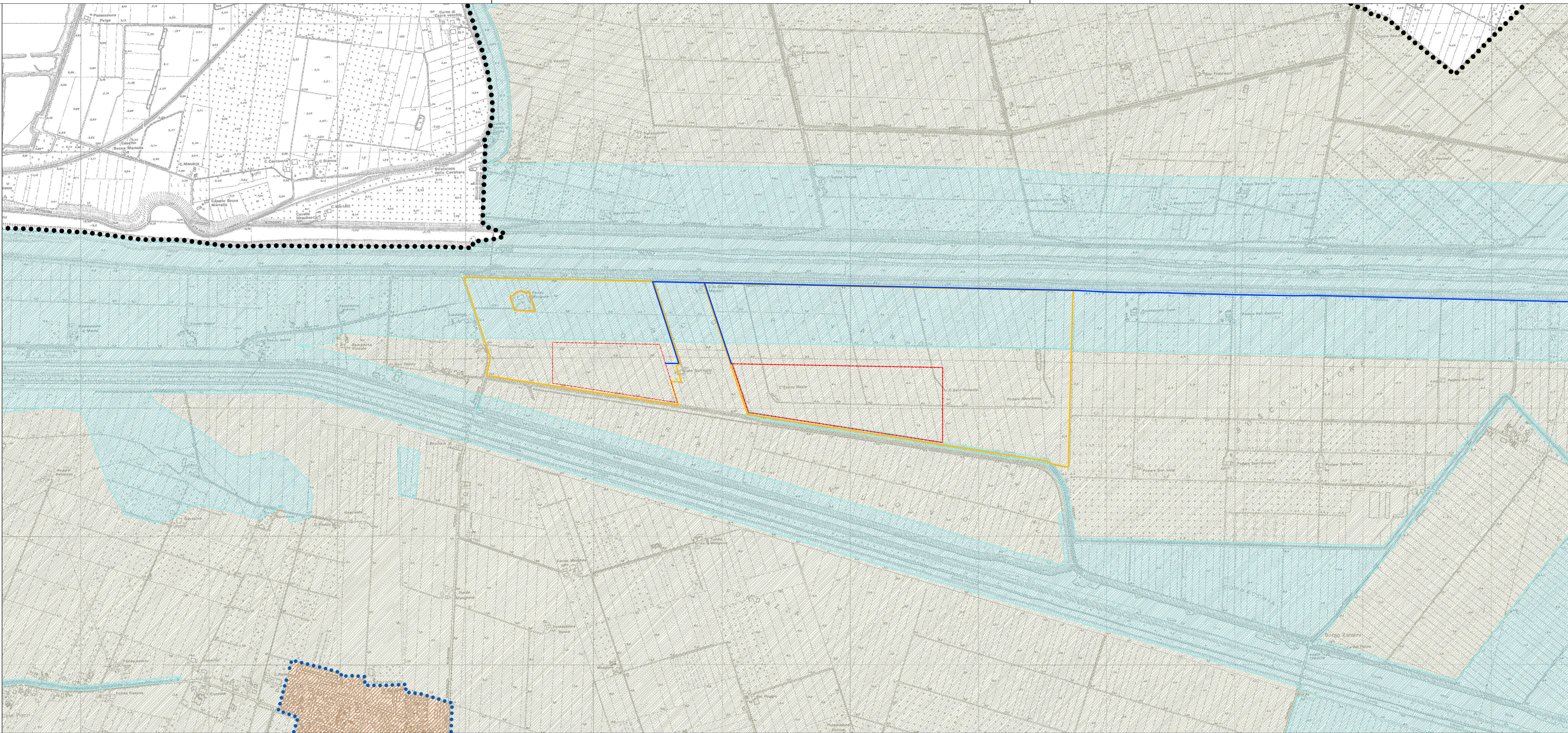


TAV. 1.1.1 - Schema di Assetto Strutturale (Nord)



COORDINATE

44°63'20.65" N
11°73'62.50" E



LEGENDA

- Area nella disponibilità del proponente
- Area impianto
- Nuova SE Tema (autorizzata)
- Cavidotto di Alta Tensione a 36 kV

Tavola 1 - Schema di Assetto Strutturale

- Confine comunale
- Perimetro del territorio urbanizzato (L.R. 20/2000 art. 28 co. 2)

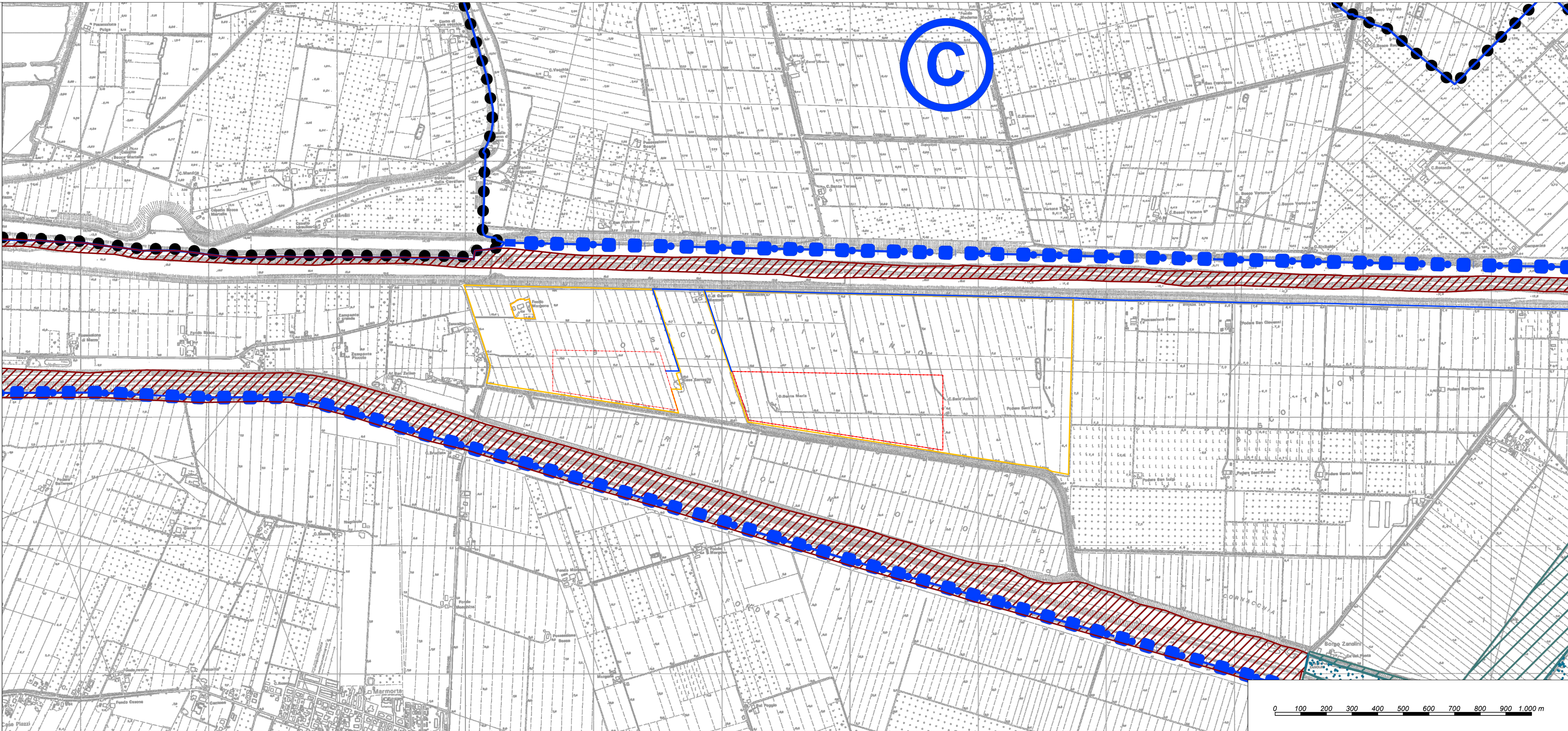
- Sistema insediativo
- Città storica
 - Ambiti urbani consolidati (PSC art. 4.1)
 - Ambiti di potenziale localizzazione dei nuovi insediamenti urbani (PSC art. 4.5)
 - Ambiti da riqualificare a destinazione residenziale (PSC art. 4.3)
 - Aree produttive e terziarie esistenti in ambiti specializzati di rilievo comunale (PSC art. 4.4)
 - Aree produttive esistenti in ambiti specializzati di rilievo sovramunicipale (PSC art. 4.4)
 - Zona ricreativa e sportiva all'aperto privata (PSC art. 4.4 - ASP 3.8 - RUE)
 - Ambiti specializzati per nuove attività produttive (PSC art. 4.8)
 - Ambiti produttivi demersi da esportare a politiche di trasformazione e riqualificazione a prevalente destinazione terziaria commerciale
 - AVP: zone agricole a vocazione produttiva (PSC art. 4.8)
 - ARP: zone agricole di rilievo paesaggistico (PSC art. 4.8)
 - Area di valore naturale e ambientale (PSC art. 4.8)
 - Area di collocazione dell'attività produttiva (PSC art. 4.9)
 - ZAS: zone agricole speciali (PSC art. 4.8)
 - Tangenziale in previsione

- SFM
- Indicazione per la sostenibilità idraulica degli impianti urbanizzabili (Consorzio della Bonifica Romana)

Tavola 3 - Rete Ecologica

- Confine comunale
- Rete ecologica di livello provinciale
- Area di protezione
- Nodi ecologici complessi (PTCP, art. 3.5 - SdV, art. 1.2.1)
- Zona di rispetto dei nodi ecologici (PTCP, art. 3.5 - SdV, art. 1.2.2)
- Nodi ecologici semplici (PTCP, art. 3.5 - SdV, art. 1.2.3)
- Corridoi ecologici (PTCP, art. 3.5 - SdV, art. 1.2.4)
- Sistema delle Unità di Paesaggio
- Perimetro delle Unità di paesaggio di livello intercomunale
- USP bonifiche bolognesi recenti
- USP dossi delle bonifiche bolognesi
- USP pianura orientale bolognese di transizione
- USP bonifiche esterne

TAV. 3 - Rete Ecologica



IMPIANTO Agrivoltaico avanzato "MOLINELLA"

Realizzazione di un impianto agrivoltaico di tipo avanzato e relative opere di connessione alla RTN con potenza in immissione pari a 25,00 MW da ubicarsi nel Comune di Molinella (BO)

REGIONE EMILIA ROMAGNA

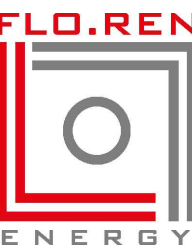
COMUNE DI MOLINELLA (BO)
COMUNE DI ARGENTA (FE)
COMUNE DI PORTOMAGGIORE (FE)

ELABORATO : Inquadramento impianto agrivoltaico avanzato su:
Piano Strutturale Comunale - Comune di Molinella (BO)

FORMATO	CODICE ELABORATO	SCALA
A1	FL_MOL_G.19.1	1:10.000

COMMITTENTE:
MOLINELLA ENERGY S.R.L.
Via Morgone n. 14 – 40062 Molinella (BO)
P.I. 04243221209

PROGETTISTI:



Flo.Ren S.R.L.
Via Giorgio Baglivi 3 - 00161 Roma (RM)
P.IVA e C.F. 14140331001
info@florenweb.com



Palma
investimenti e servizi

PALMA INVESTIMENTI e SERVIZI S.r.l.
Viale del Monte Opilio, 24 - 00184 Roma (RM)
P.IVA e C.F. 10530381002
info@palmainvestimenti.it

REV.	DATA	DESCRIZIONE
00	04-25	
REDATTO A.S. P.M. G.A.	VERIFICATO F.D.	APPROVATO F.G.C.