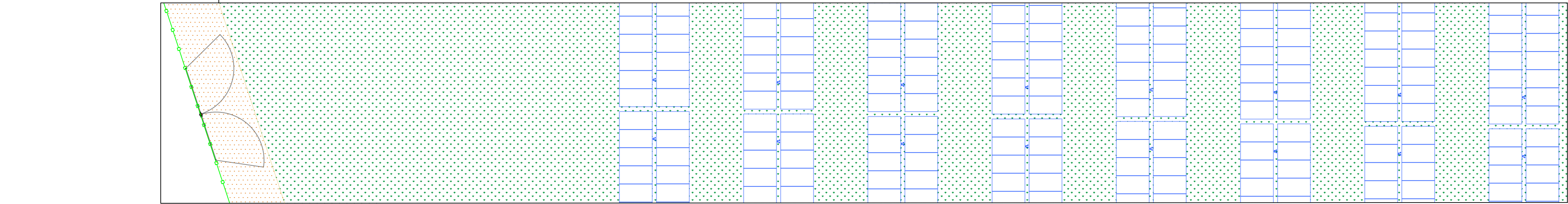
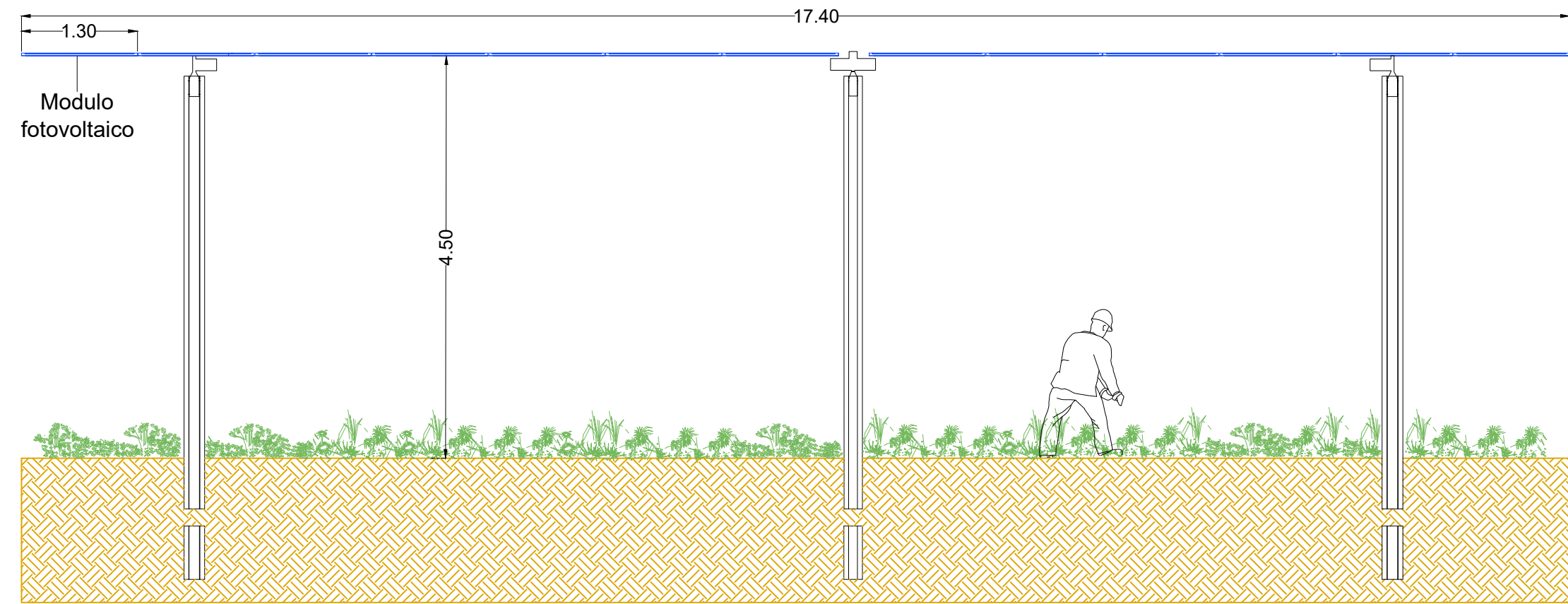


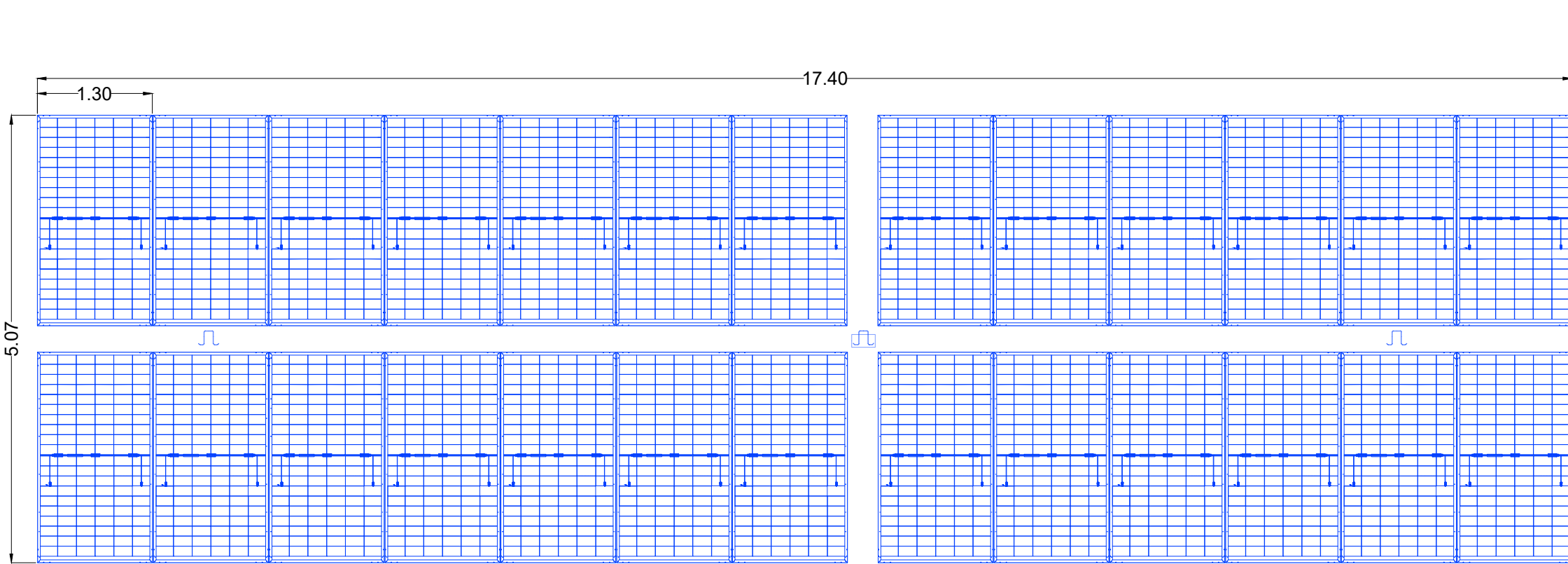
SEZIONE - SCALA 1:200



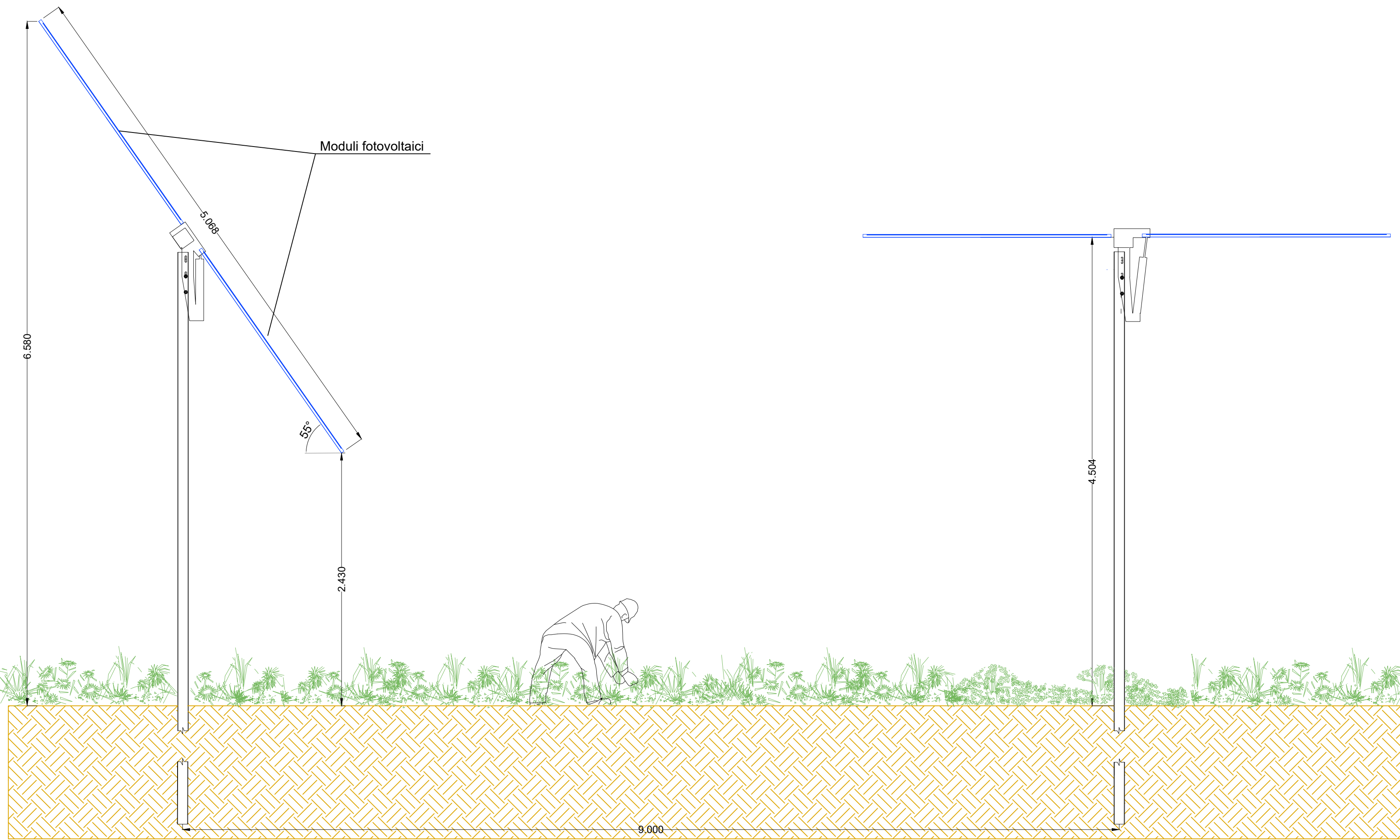
STRALCIO PLANIMETRICO - SCALA 1:200



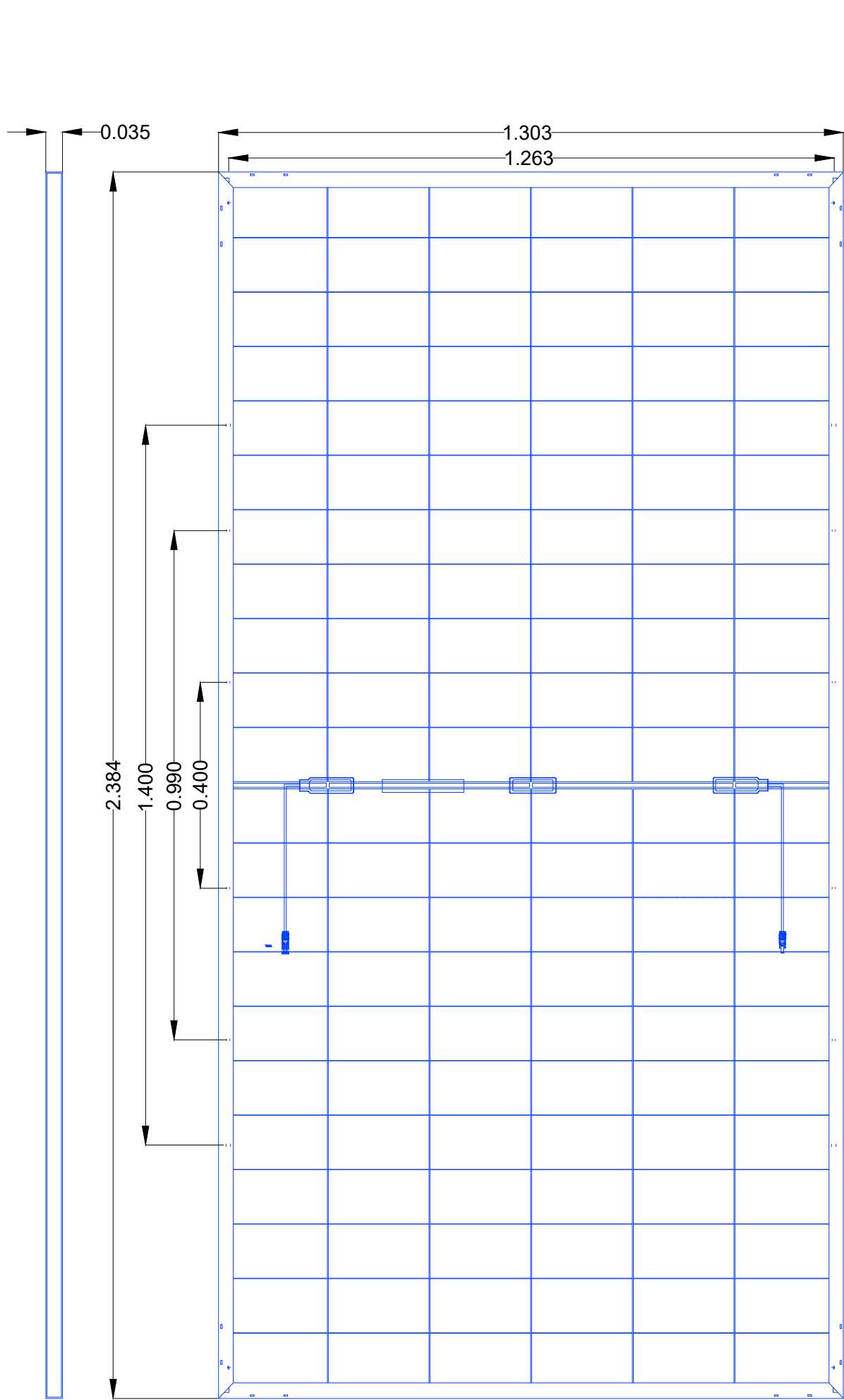
VISTA FRONTALE TRACKER CON 24 MODULI FOTOVOLTAICI - SCALA 1:60



VISTA SUPERIORE TRACKER CON 24 MODULI FOTOVOLTAICI - SCALA 1:60



STRALCIO SEZIONE TRACKER - SCALA 1:30



PROSPETTO FRONTALE E LATERALE MODULO FOTOVOLTAICO

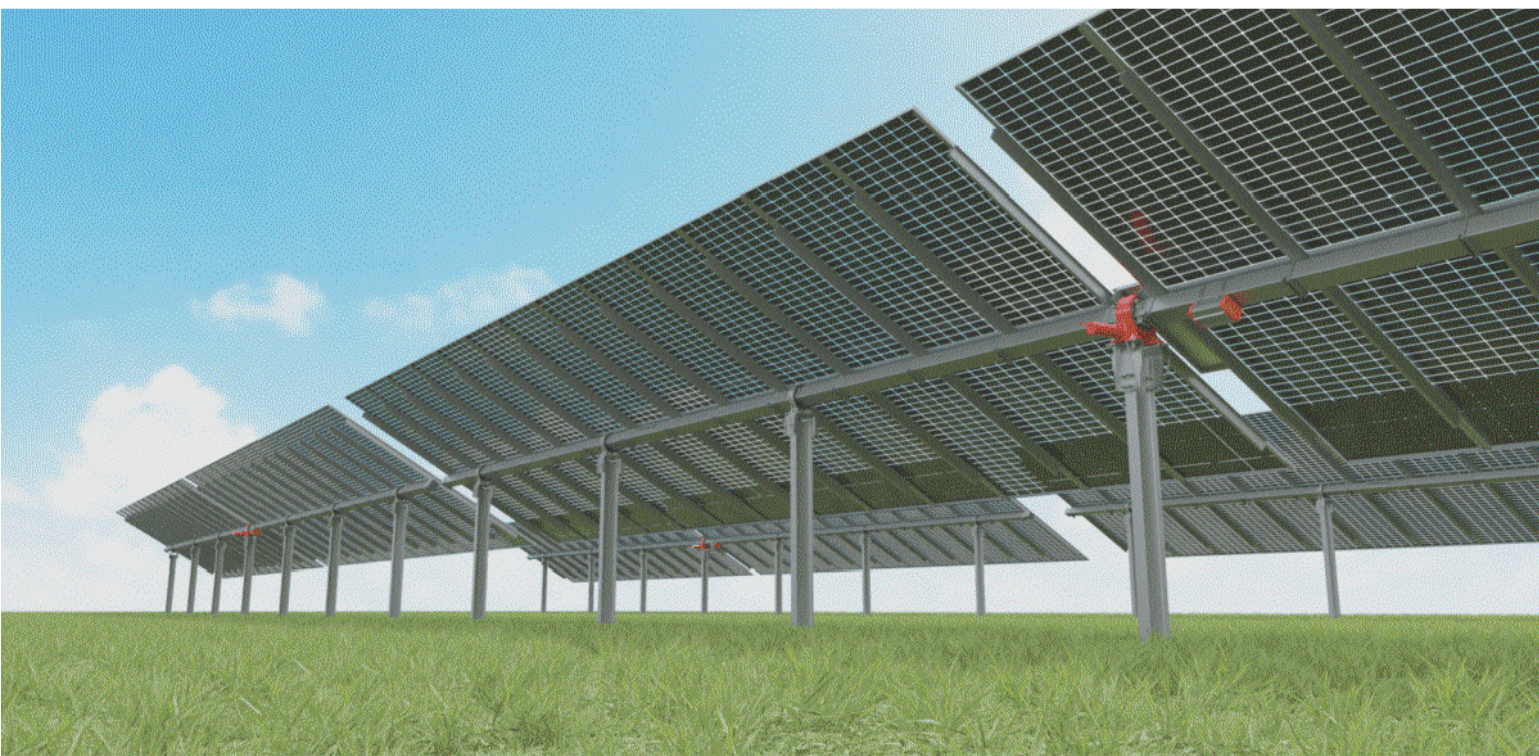


FOTO 1 - TRACKER

MODELLO TRACKER: SOLTEC SF7  
Tracker a singolo asse - 26 moduli  
DIMENSIONI TRACKER: 5,07 m x 17,40 m  
CONFIGURAZIONE : 2 moduli in orientamento verticale  
INTERVALLO DI ROTAZIONE E- O: +/- 55°  
FISSAGGIO DEL MODULO: bulloni e dadi, rivetti o morsetti per moduli senza telaio

NOTE:  
Le dimensioni del tracker sono riferite all'installazione del modulo fotovoltaico  
HUASUN 132-cell Bifacial HJT Half Cell, Himalaya G12 Series 720W (DS720) - 720 W.

MODELLO MODULO FV: HUASUN 132-cell Bifacial HJT Half Cell, Himalaya G12 Series 720W (DS720)  
POTENZA MODULO: 720 W  
Tracker a singolo asse - 26 moduli  
DIMENSIONI MODULO: 2384 x 1303 x 35 mm  
TIPO DI CELLE : monocristallino  
NUMERO DI CELLE : 132 (6\*22)  
PESO DEL MODULO: 38,7 Kg

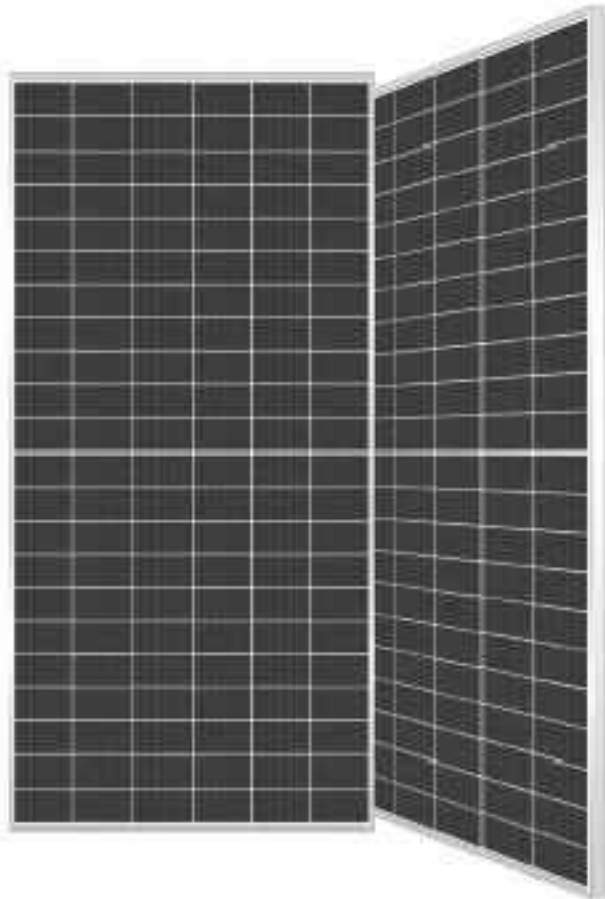


FOTO 2 - MODULO FOTOVOLTAICO

## IMPIANTO Agrivoltaico avanzato "MOLINELLA"

Realizzazione di un impianto agrivoltaico di tipo avanzato e relative opere di connessione alla RTN con potenza in immissione pari a 25,00 MW da ubicarsi nel Comune di Molinella (BO)

### REGIONE EMILIA ROMAGNA

COMUNE DI MOLINELLA (BO)  
COMUNE DI ARGENTA (FE)  
COMUNE DI PORTOMAGGIORE (FE)

ELABORATO : Strutture di supporto e moduli

#### FORMATO

A1

#### CODICE ELABORATO

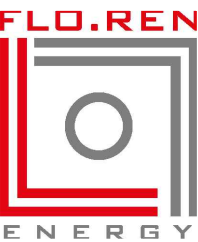
FL\_MOL\_G.09

#### SCALA

varie

COMMITTENTE:  
**MOLINELLA ENERGY S.R.L.**  
Via Morgone n.14 – 40062 Molinella (BO)  
P.I. 04243221209

#### PROGETTISTI:



**Flo.Ren S.R.L.**  
Via Giorgio Baglivi 3 - 00161 Roma (RM)  
P.IVA e C.F. 14140331001  
info@fiorenweb.com



**PALMA INVESTIMENTI e SERVIZI S.r.l.**  
Viale del Monte Oppio, 24 - 00184 Roma (RM)  
P.IVA e C.F. 10530381002  
info@palmainvestimenti.it

REV.	DATA	DESCRIZIONE
00	04-25	
REDATTO A.S. C.B.		VERIFICATO F.D.
		APPROVATO F.G.C.