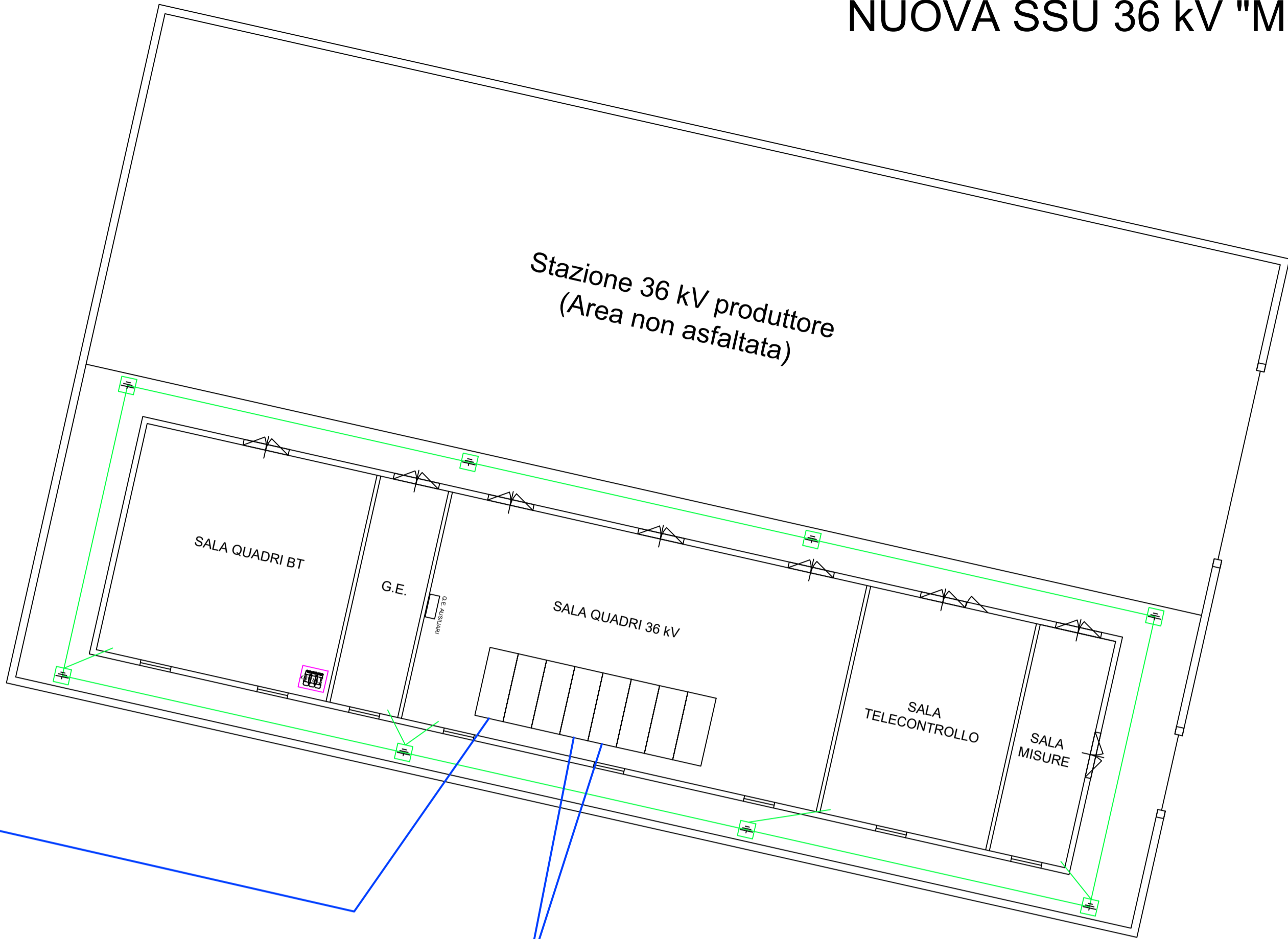
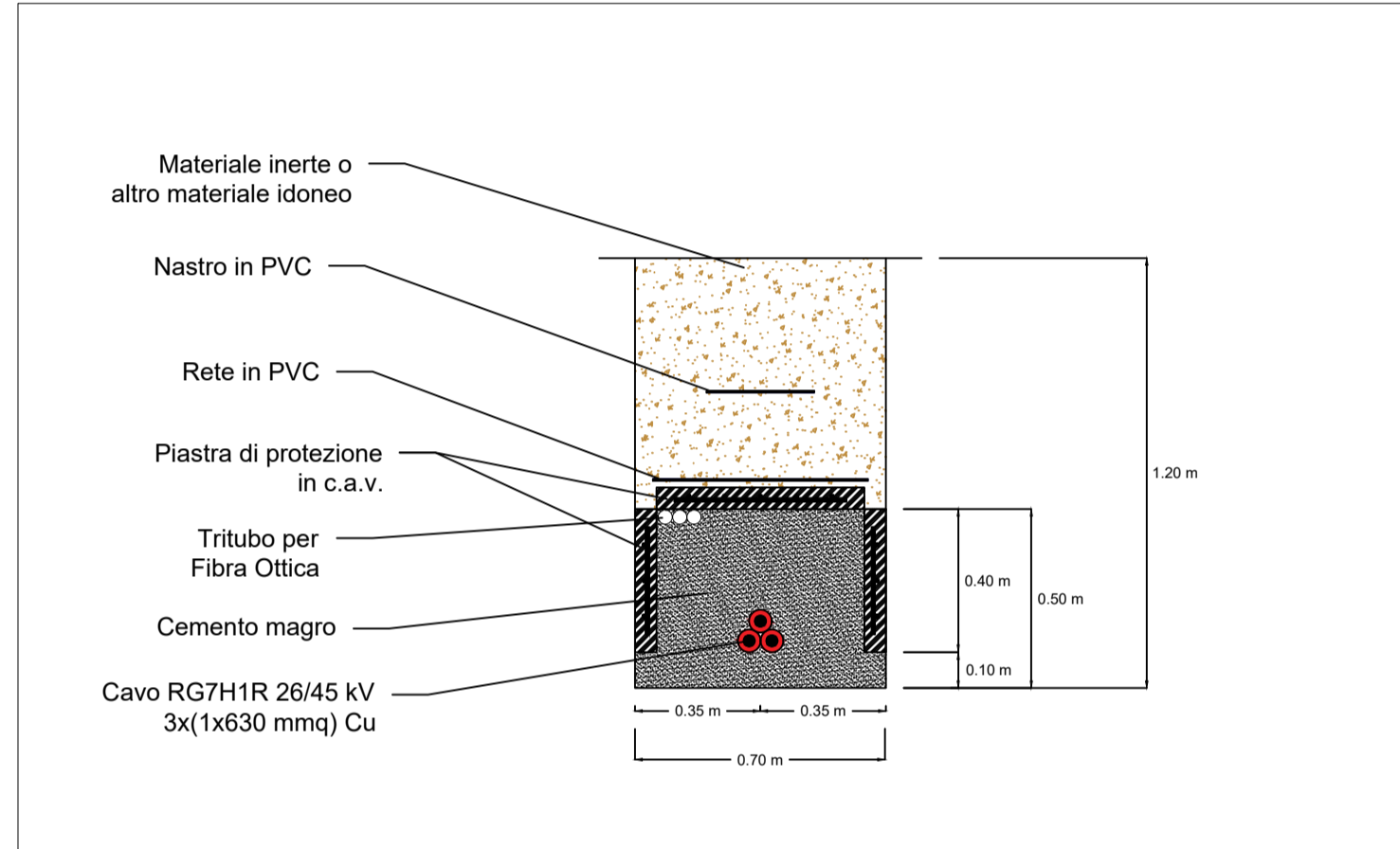


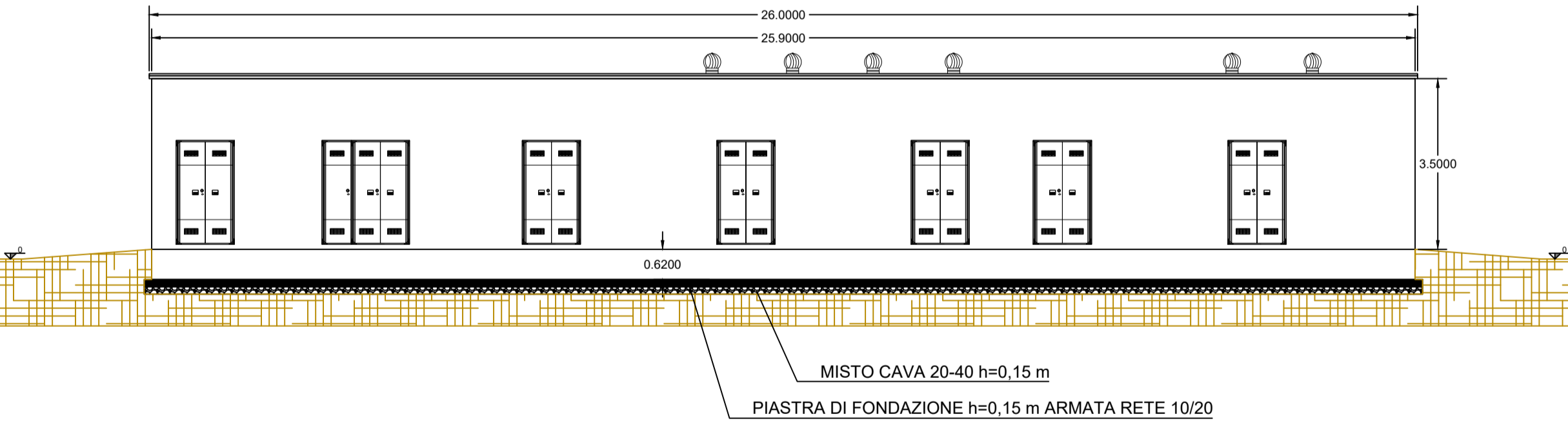
NUOVA SSU 36 kV "Molinella Energy S.r.l."



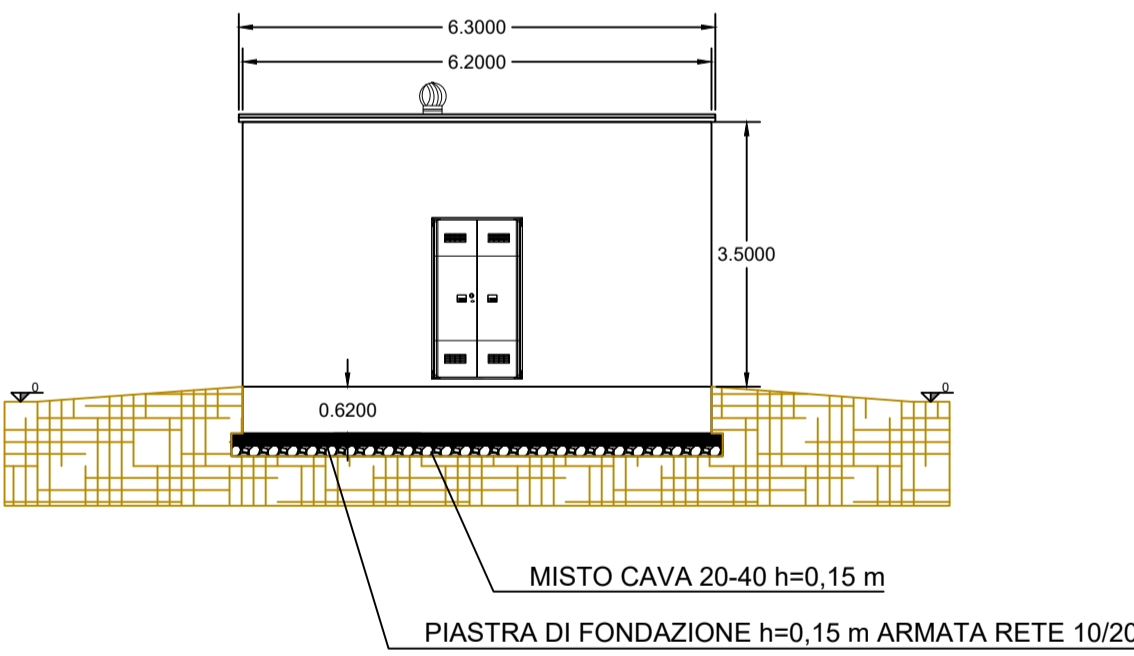
SEZIONE TIPO DI SCAVO - scala 1:20



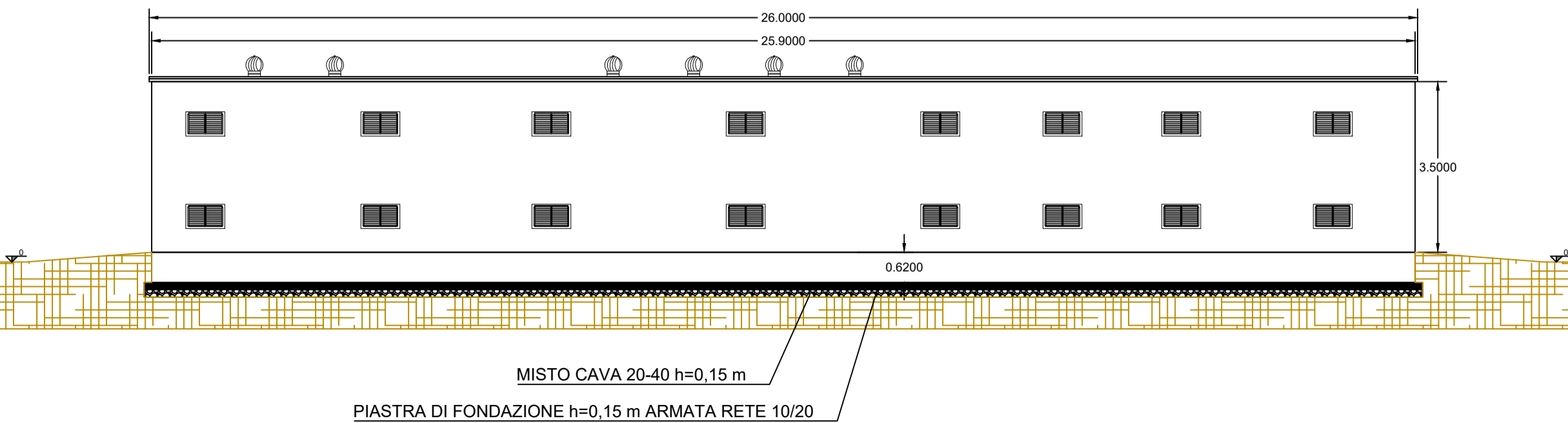
PROSPETTO FRONTALE



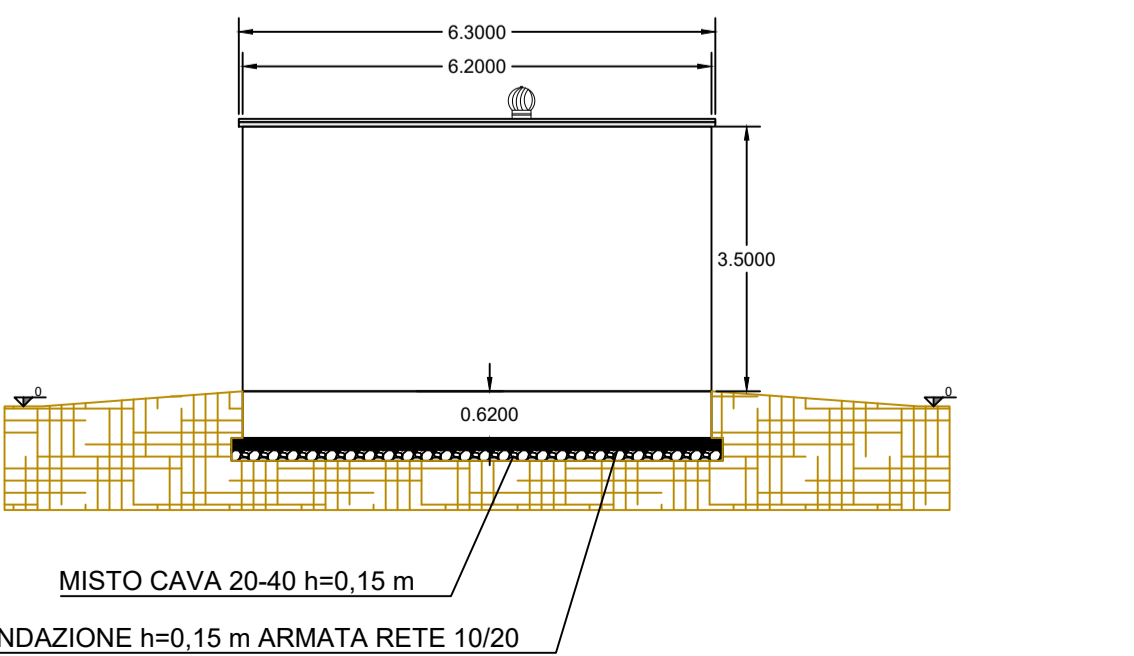
PROSPETTO LATERALE A



PROSPETTO POSTERIORE



PROSPETTO LATERALE B



COORDINATE

44°63'20.65" N  
11°73'62.50" E



LEGENDA

- Cavidotto di Alta Tensione a 36 kV
- Impianto di Terra

IMPIANTO Agrivoltaico avanzato  
"MOLINELLA"

Realizzazione di un impianto agrivoltaico di tipo avanzato e relative opere di connessione alla RTN con potenza in immissione pari a 25,00 MW da ubicarsi nel Comune di Molinella (BO)

REGIONE EMILIA ROMAGNA

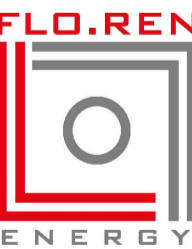
COMUNE DI MOLINELLA (BO)  
COMUNE DI ARGENTA (FE)  
COMUNE DI PORTOMAGGIORE (FE)

ELABORATO : Pianta e prospetti Cabina di Sezionamento a 36 kV

FORMATO	CODICE ELABORATO	SCALA
A1	FL_MOL_G.31	1:100

COMMITTENTE:  
**MOLINELLA ENERGY S.R.L.**  
Via Morgone n.14 – 40062 Molinella (BO)  
P.I. 04243221209

PROGETTISTI:



**Flo.Ren S.R.L.**  
Via Giorgio Baglivi 3 - 00161 Roma (RM)  
P.IVA e C.F. 14140331001  
info@floreweb.com



**PALMA INVESTIMENTI e SERVIZI S.r.l.**  
Viale del Monte Opilio, 24 - 00184 Roma (RM)  
P.IVA e C.F. 10530381002  
info@palmainvestimenti.it

REV.	DATA	DESCRIZIONE
00	04-25	
REDATTO G.F.		VERIFICATO F.D.
		APPROVATO F.G.C.