

COORDINATE

44°63'20.65" N  
11°73'62.50" E



LEGENDA

- Aree nella disponibilita' del proponente
- Recinzione
- Viabilita' di progetto
- Viabilita' di accesso all'area di cantiere

Area di cantiere "Molinella"

- Area di cantiere EST
- Area di cantiere OVEST
- Ingresso all'area di cantiere
- Area di stoccaggio
- Area di stoccaggio Cantiere EST
- Area di stoccaggio Cantiere OVEST

IMPIANTO Agrivoltaico avanzato "MOLINELLA"

Realizzazione di un impianto agrivoltaico di tipo avanzato e relative opere di connessione alla RTN con potenza in immissione pari a 25,00 MW da ubicarsi nel Comune di Molinella (BO)

REGIONE EMILIA ROMAGNA

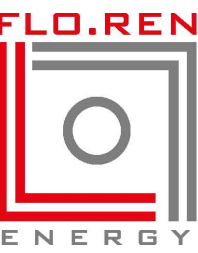
COMUNE DI MOLINELLA (BO)  
COMUNE DI ARGENTA (FE)  
COMUNE DI PORTOMAGGIORE (FE)

ELABORATO : Planimetria dell'area di cantiere

FORMATO	CODICE ELABORATO	SCALA
A1	FL_MOL_G.13	VARIE

COMMITTENTE:  
**MOLINELLA ENERGY S.R.L.**  
Via Morgone n.14 – 40062 Molinella (BO)  
P.I. 04243221209

PROGETTISTI:

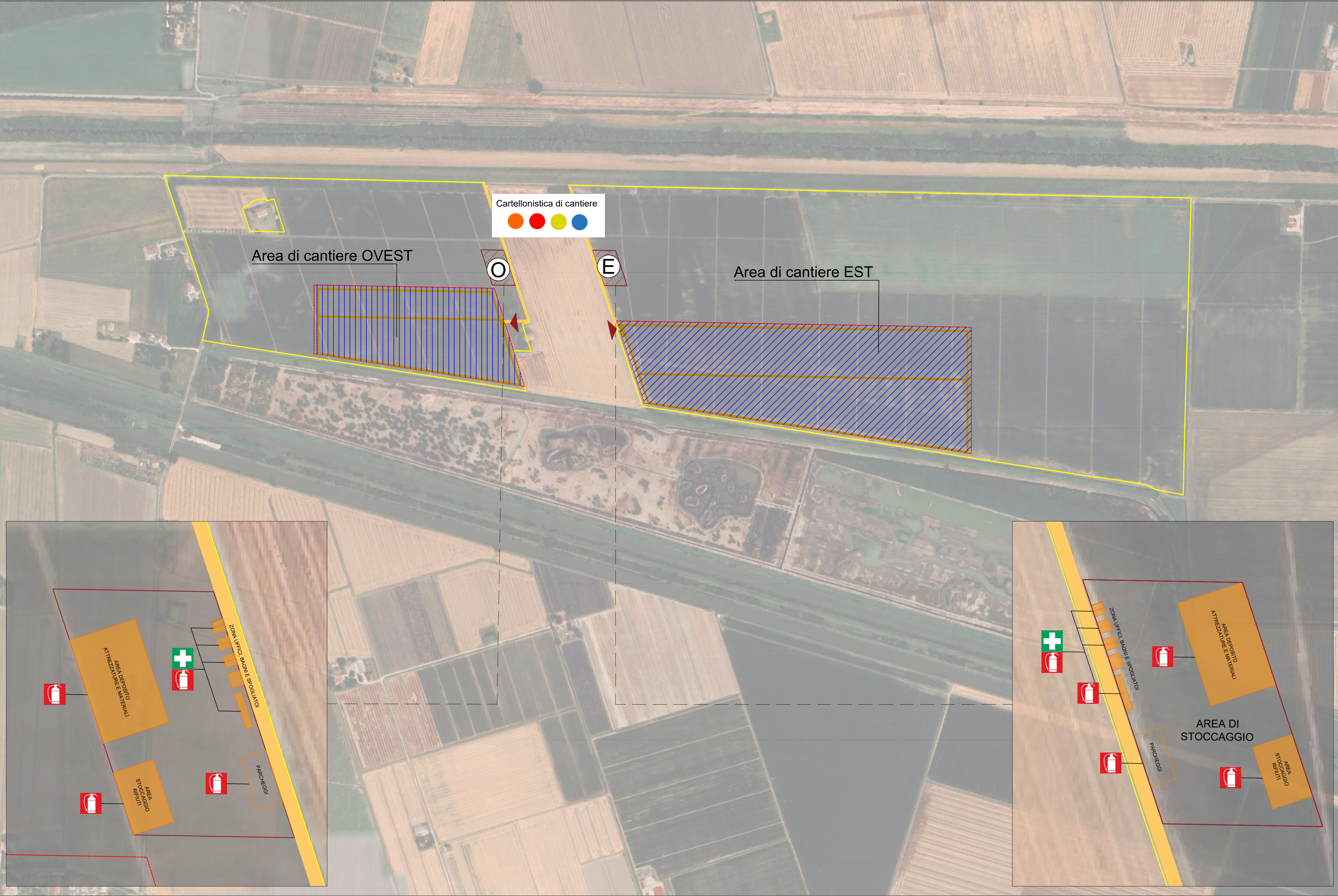


**Flo.Ren S.R.L.**  
Via Giorgio Baglivi 3 - 00161 Roma (RM)  
P.IVA e C.F. 14140331001  
info@floreweb.com



**PALMA INVESTIMENTI e SERVIZI S.r.l.**  
Viale del Monte Oppio, 24 - 00184 Roma (RM)  
P.IVA e C.F. 10530381002  
info@palmainvestimenti.it

REV.	DATA	DESCRIZIONE
00	05-25	
REDATTO A.S. P.M.		VERIFICATO F.D.
		APPROVATO F.G.C.



CARTELLONISTICA DI CANTIERE

CARTELLO  
CANTIERE  
NOTIFICA  
PRELIMINARE



RECINZIONE DI CANTIERE

- Prima dell'inizio dei lavori tutta l'area interessata dovrà essere completamente recintata, allo scopo di garantire il divieto di accesso ai non addetti ai lavori. La recinzione dovrà risultare sufficientemente robusta e visibile. A tale scopo dovrà avere, salvo diverso avviso del regolamento edilizio comunale, un'altezza di metri 2,00 da terra e potrà essere costituita da reti plastiche (arancione) e/o metalliche elettrosaldate impostate su strutture portanti lignee o in ferro ovvero da cesate in legno. Le partizioni piene, ma all'occorrenza anche le altre, devono essere opportunamente controventate, per contrastare efficacemente l'azione del vento e le altre eventuali forze orizzontali accidentali.
- Sugli accessi devono essere esposti opportuni cartelli di divieto, di pericolo e prescrizioni, in conformità al titolo IV del D.Lgs. n.81/08 e il cartello d'identificazione di cantiere, conforme alla circolare del ministero dei lavori pubblici n.1729/ul 01/06/1990.
- In zone trafficate da pedoni e/o da veicoli la recinzione deve essere illuminata. L'illuminazione non dovrà costituire un pericolo elettrico, pertanto dovrà essere a bassissima tensione di alimentazione, fornita da sorgente autonoma o tramite trasformatore di sicurezza, o se posta ad un'altezza superiore a 200 centimetri da terra anche a bassa tensione (220 Volt) ma con idoneo grado di isolamento e protezione.
- All'interno del cantiere, la circolazione degli automezzi e delle macchine



SEGNALETICA E CARTELLONISTICA DI CANTIERE

Si rammenta che la segnaletica dovrà essere esposta in maniera stabile e non facilmente rimovibile in particolar modo:

- all'ingresso del cantiere;
- lungo le vie di transito di mezzi di trasporto e di movimentazione;
- sui mezzi di trasporto;
- sugli sportelli dei quadri elettrici;
- nei luoghi dove sussistono degli specifici pericoli;
- in prossimità di scavi, ecc ... ;
- sulle varie macchine (sega circolare, molazza, betoniera, ecc ... con le rispettive norme per l'uso;
- presso i luoghi di lavoro con le sintesi delle principali norme di sicurezza;
- nei pressi dello spogliatoio o del locale refettorio con l'estratto delle principali norme di legge e la bacheca per le comunicazioni particolari ai lavoratori;
- lungo il raggio d'azione dell'autogru e delle macchine per movimento terra con il divieto di transito e sosta.

NUMERO UNICO EMERGENZE

NUMERO UNICO  
PER TUTTE  
LE EMERGENZE:

Emergenza  
(112)

La presenza del cantiere dovrà essere opportunamente segnalata tramite apposita segnaletica, verticale e luminosa per l'intera durata dei lavori di realizzazione dell'opera affinché l'uscita e il transito degli automezzi avvenga in sicurezza. Sarà cura ed onere dell'Appaltatore predisporre e mantenere in efficienza la segnaletica necessaria per l'espletamento delle attività, nonché contattare preventivamente gli Enti gestori delle strade interessate per definire eventuali tempistiche e/o modalità esecutive delle lavorazioni. Particolare attenzione dovrà essere prestata per i passaggi pedonali.

