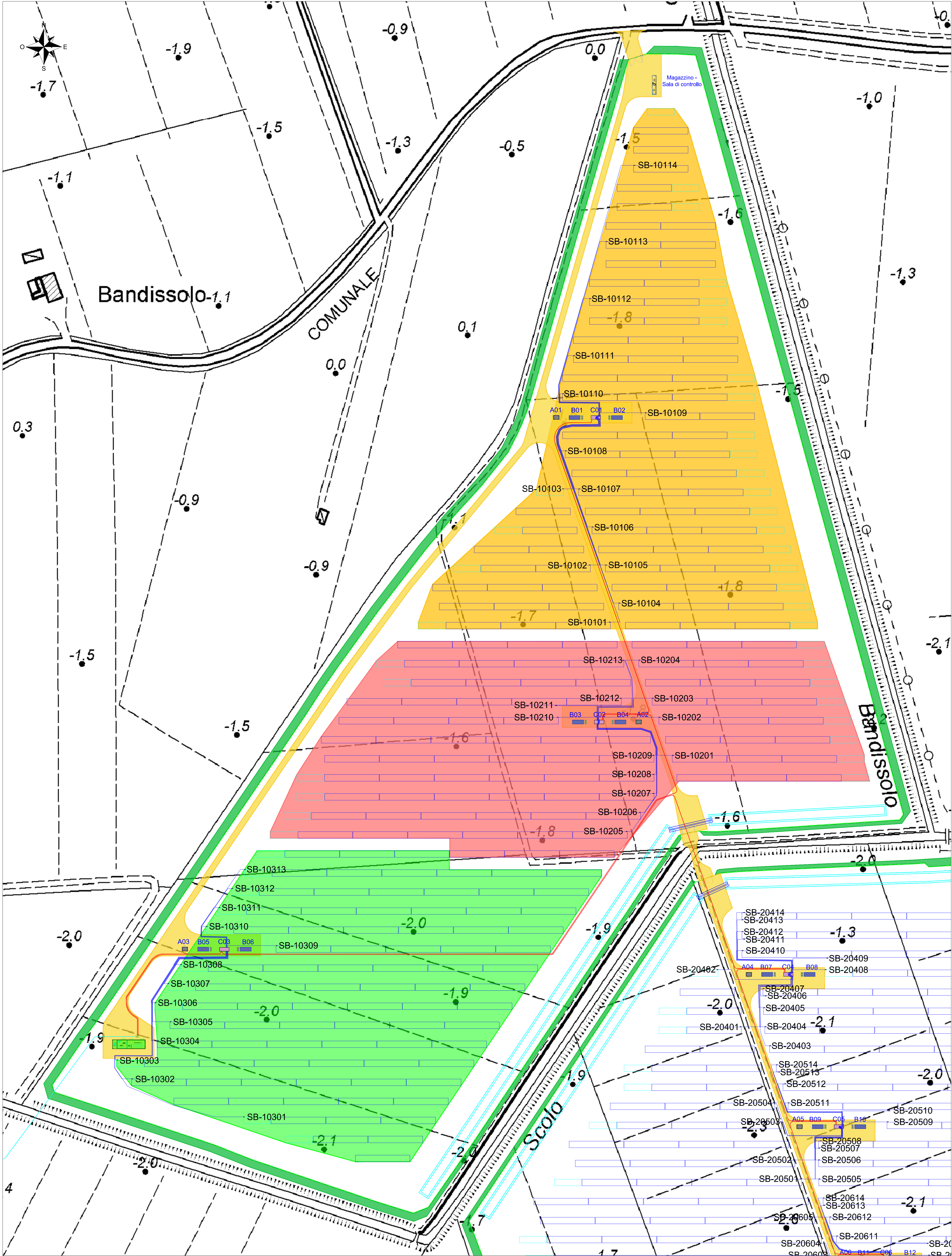
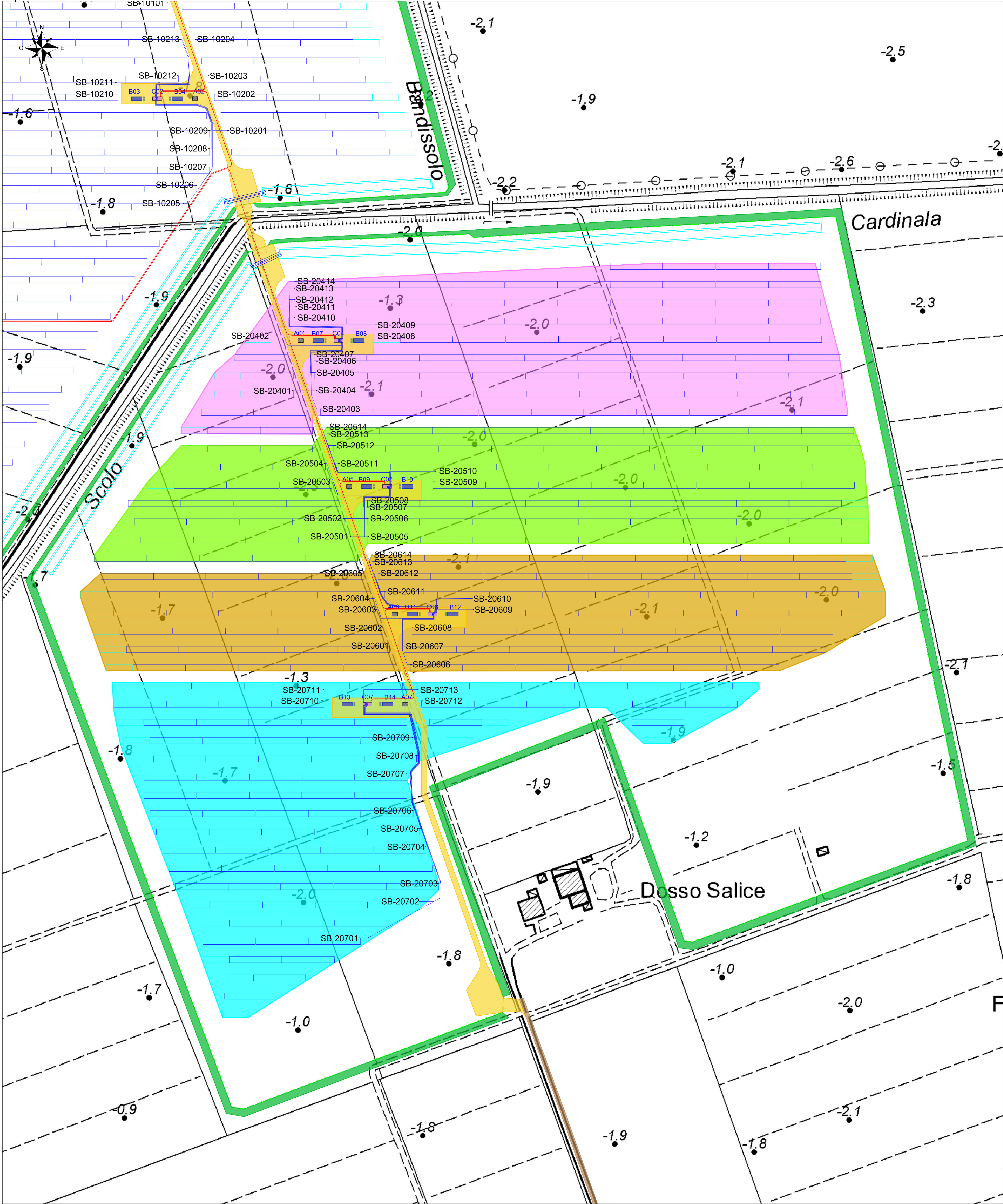


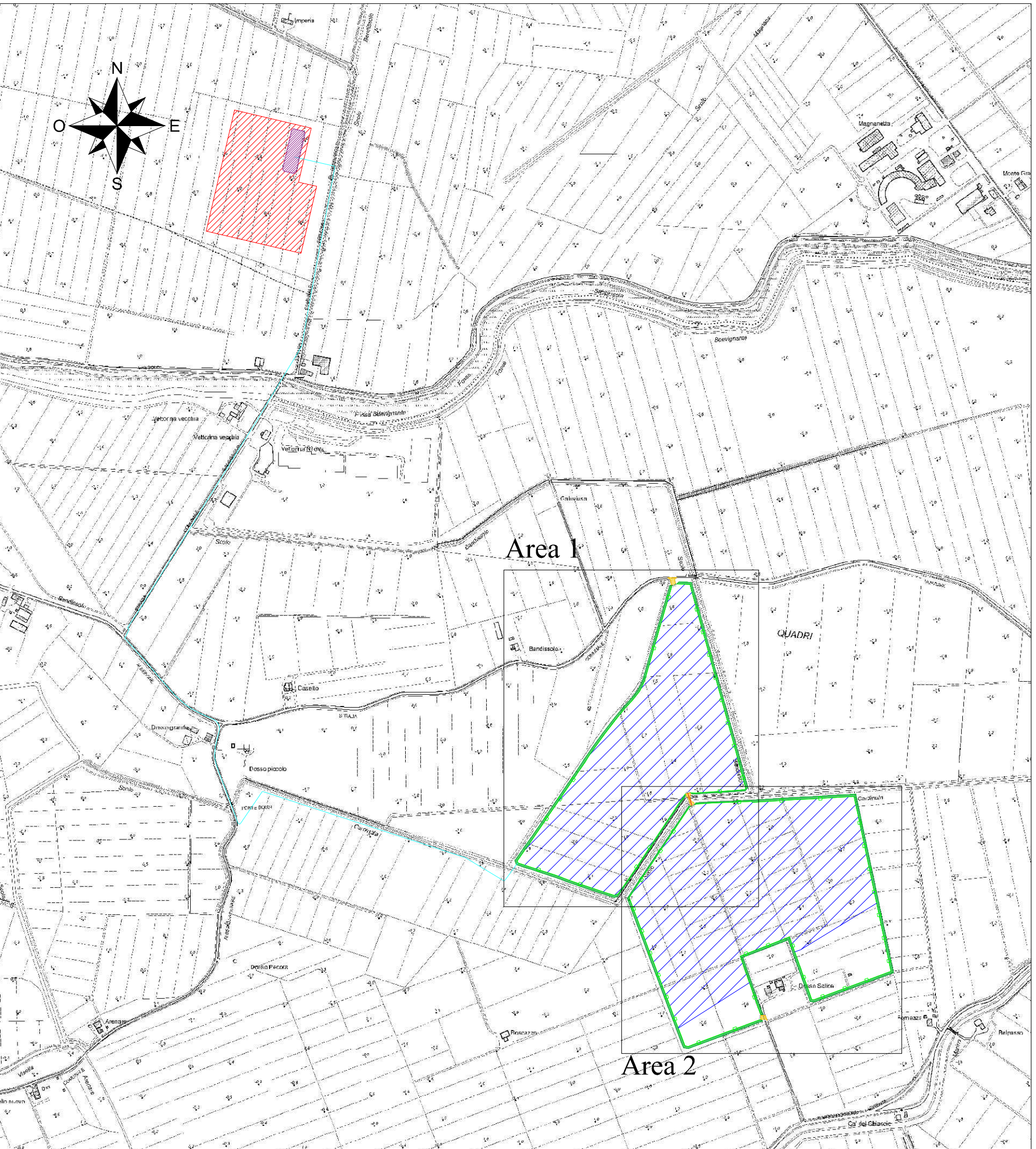
Inquadramento area 1 - Scala 1:1000



Inquadramento area 2 - Scala 1:1000



Keyplan - Scala 1:10000



Dati generali impianto agrivoltaico

Numero totale power stations	7
Numero totale di cabine servizi ausiliari	7
Numero totale di cabine di cabine BESS	14
Numero totale di quadri DC/DC	28
Numero totale di stringhe	1281
Numero totale di moduli FV	33306
Numero moduli per stringa	26
String box	95
Numero strutture porta moduli tipo A - 26x2	600
Numero strutture porta moduli tipo B - 13x2	81
Potenza nominale modulo FV	750 W
Potenza nominale impianto	24979,5 kWp

LEGENDA SOTTOCAMPI

Sottocampo 1	1
Sottocampo 2	2
Sottocampo 3	3
Sottocampo 4	4
Sottocampo 5	5
Sottocampo 6	6
Sottocampo 7	7

LEGENDA

Recinzione impianto agrivoltaico	1
Canale di accesso impianto agrivoltaico	2
Fascia di mitigazione perimetrale	3
Strade di nuova realizzazione	4
Strade esistenti da adeguare	5
Struttura porta moduli fotovoltaici tipo A 26x2	6
Struttura porta moduli fotovoltaici tipo B 13x2	7
Power Station	8
Cabina ausiliaria	9
Magazzino/Sala controllo	10
Cabina BESS	11
Quadri DC/DC	12
String box	13
Cavi DC	14
Linea 36 kV - in cavo interrato da Cabina Utente a Stazione RTN	15
Dorsali 36 kV - in cavo interrato da Power Station a Cabina Utente	16
Cabina Utente	17

INDIVIDUAZIONE STRING BOX

AREA IMPIANTO	NR. POWER STATION
"STRING BOX" - SB-1001	NR. STRING BOX

exus
Renewables

PROGETTO DEFINITIVO
Impianto agrivoltaico avanzato "Bandissolo"
da 24.98 MWp con accumulo elettrochimico
da 12 MW e relative opere connesse ed
infrastrutture indispensabili
Comuni di Argenta e Portomaggiore (FE)

TITOLO ELABORATO
Inquadramento generale impianto agrivoltaico con
identificazione opere elettriche

SCALA
1:1000