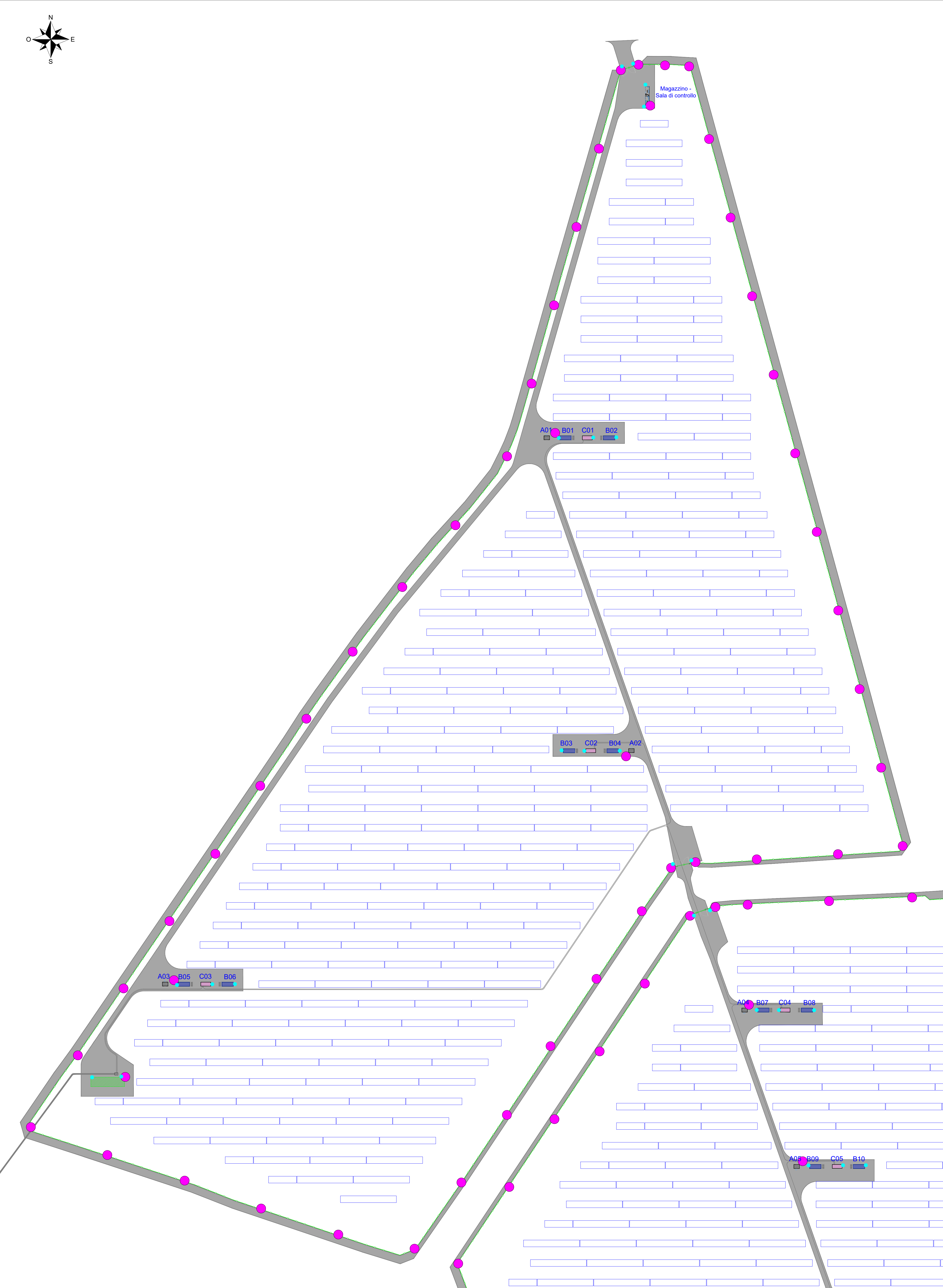
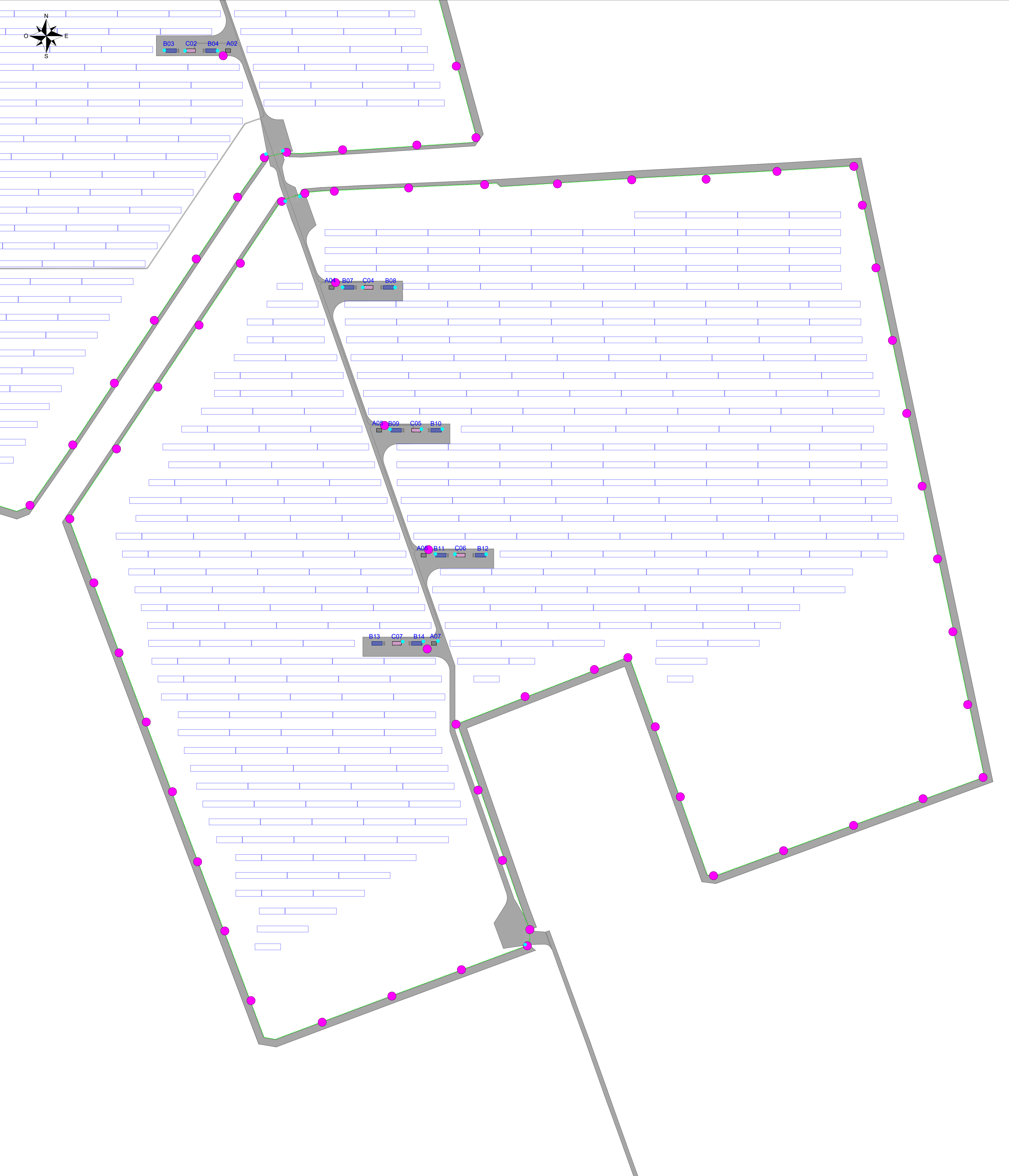


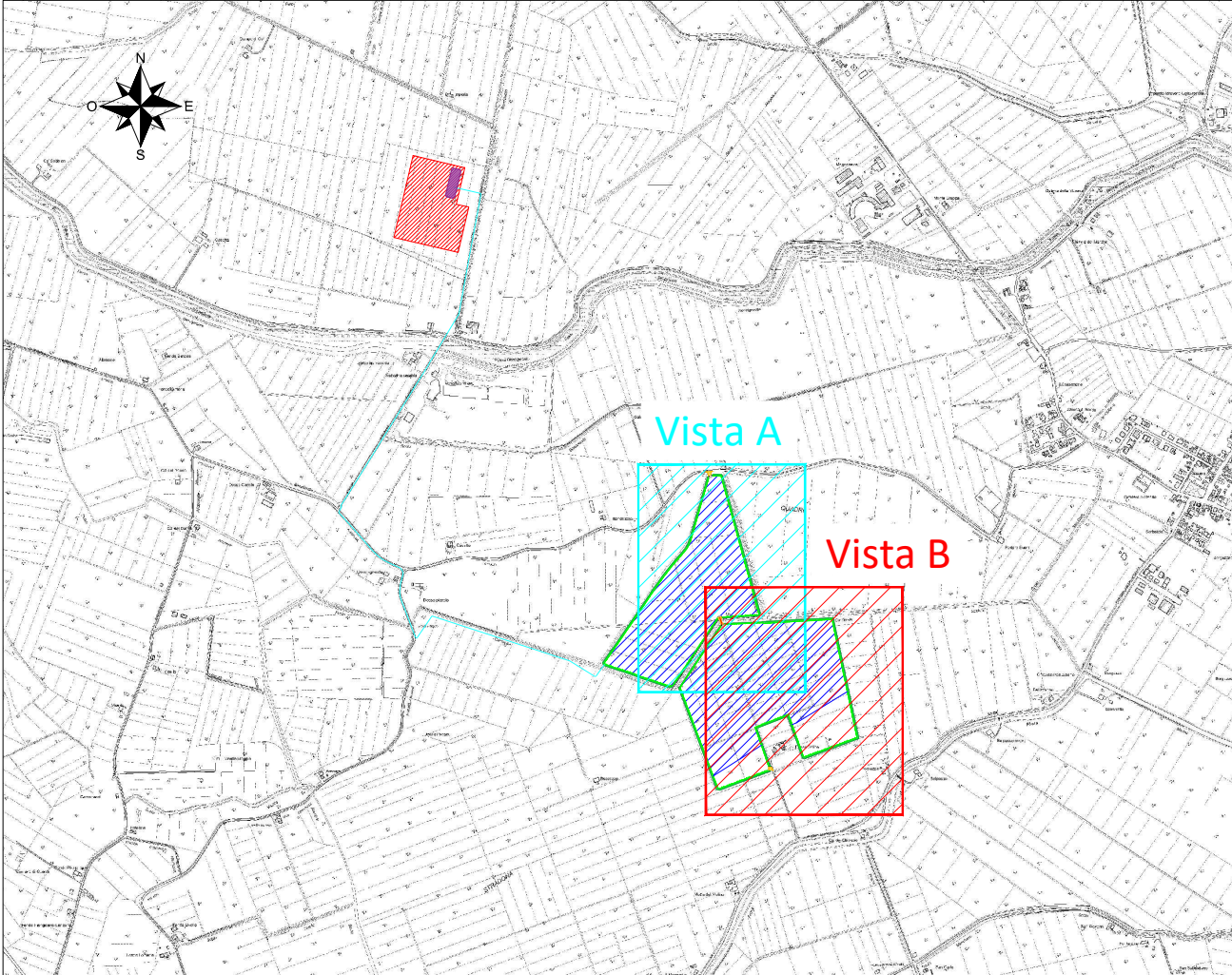
Inquadramento Vista A - Scala 1:1000



Inquadramento Vista B - Scala 1:1000



Inquadramento generale - Scala 1:25000



LEGENDA IDENTIFICAZIONE OPERE STRUTTURALI

- Recinzione impianto agrivoltaiico - IPRIPI ai sensi del DGR 2272/2016 A.4.1 (L1)
- Cancello di accesso impianto agrivoltaiico - IPRIPI ai sensi del DGR 2272/2016 A.4.1 (L1)
- Pali TVCC - IPRIPI ai sensi del DGR 2272/2016 A.4.2 (L1)
- Pali illuminazione - IPRIPI ai sensi del DGR 2272/2016 A.4.2 (L1)
- Struttura porta moduli fotovoltaici - Sogetto ad Autorizzazione Sismica
- Power Station - Sogetto ad Autorizzazione Sismica
- Cabina ausiliaria - Sogetto ad Autorizzazione Sismica
- Magazzino/Sala controllo - Sogetto ad Autorizzazione Sismica
- Cabina BESS - Sogetto ad Autorizzazione Sismica
- Cabina Utente - Sogetto ad Autorizzazione Sismica
- Fascia di mitigazione perimetrale
- Strade di nuova realizzazione
- Strade esistenti da adeguare
- Dorsali 36 KV - In cavo interrato da Power Station a Cabina Utente
- Quadri DC/DC

Proponente

exus
Renewables

Progettista

SCM
INGEGNERIA

PROGETTO DEFINITIVO

Impianto agrivoltaiico avanzato "Bandissolo"
da 24,98 MWp con accumulo elettrochimico
da 12 MW e relative opere connesse ed
infrastrutture indispensabili

Comuni di Argenta e Portomaggiore (FE)

TITOLO ELABORATO

Identificazione opere strutturali

CODICE ELABORATO

Tav02_33

N.	Data	Descrizione revisione	BY	CHK	APP
00	Nov. 2024	EMISSO PER ITER AUTORIZZATIVO	RC	LD	AB

SCALA

1:1000

Il presente documento è di proprietà del gruppo Exus, e il destinatario dichiara di averlo ricevuto in maniera conforme alle leggi vigenti. Qualsiasi utilizzo, riproduzione o divulgazione del contenuto, richiama una specifica autorizzazione da parte del gruppo Exus.