


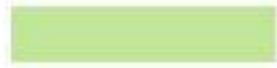

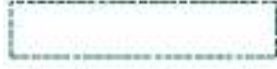





r_eni.ro.Giunta - Prot. 07/07/2025.0664925.E



0	09/05/2025	ALESSANDRO MACCAFERRI	LUIGI BOMBARDI	PAOLO GELLI	STUDIO DI IMPATTO AMBIENTALE CAMPI ACQUIFERI BORGO PANIGALE E TIRO A SEGNO
REV.	DATA (DATE)	REDATTO (DRWN.BY)	CONTROL. (CHCK'D)	APPROVATO (APPR'D)	DESCRIZIONE (DESCRIPTION)
FUNZIONE O SERVIZIO (DEPARTMENT)					
DIREZIONE ACQUA					
DENOMINAZIONE IMPIANTO O LAVORO (PLANT OR PROJECT DESCRIPTION)					
STUDIO DI IMPATTO AMBIENTALE					
IDENTIFICATIVO IMPIANTO (PLANT IDENTIFIER)					
CAMPI ACQUIFERI BORGO PANIGALE E TIRO A SEGNO					
				N° ELABORATO (DOCUMENT N°)	N° COMMESSA (JOB N°)
				1	2370005898
				ID DOCUMENTO (DOCUMENT ID)	NOME FILE (FILE NAME)
				G00.06.01	EI.06.01
 HERA S.p.A. Holding Energie Risorse Ambiente Viale Carlo Dotti Filadelf 2/4 - 40127 Bologna Tel. 051.267.111 fax 051.267.525 www.gruppohera.it		DENOMINAZIONE DOCUMENTO (DOCUMENT DESCRIPTION)			
		DOCUMENTO DI VALSAT VARIANTE CARTOGRAFICA AL PUG			
		SCALA (SCALE)	N° FOGLIO (SHEET N°)	DI (LAST)	
		--		3	

-  Alvei attivi e invasi dei bacini idrici
-  Reticolo idrografico coperto
-  Fasce di tutela fluviale
-  Fasce di pertinenza fluviale
-  Aree a rischio inondazione 200 anni
-  Aree ad alta probabilità di inondazione

Aree potenzialmente interessate da alluvioni frequenti

-  Reticolo Principale
-  Reticolo Secondario





Aree potenzialmente interessate da alluvioni poco frequenti

-  Reticolo Principale
-  Reticolo Secondario

Aree potenzialmente interessate da alluvioni rare

-  Reticolo Principale


Zone di protezione delle acque sotterranee nel territorio pedecollinare e di pianura

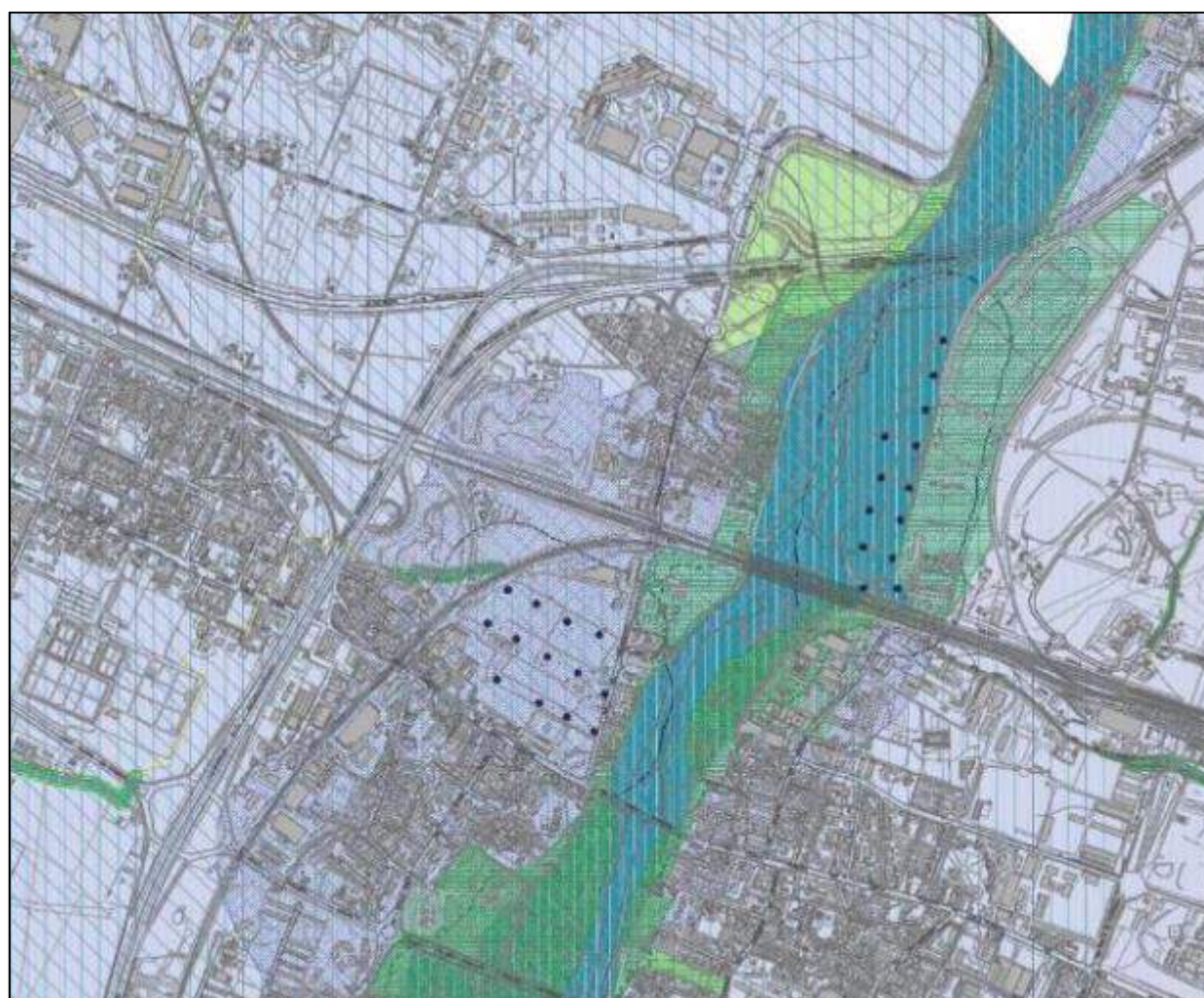
-  Aree di ricarica tipo A
-  Aree di ricarica tipo B
-  Aree di ricarica tipo C
-  Aree di ricarica tipo D

Zone di protezione delle acque sotterranee nel territorio collinare

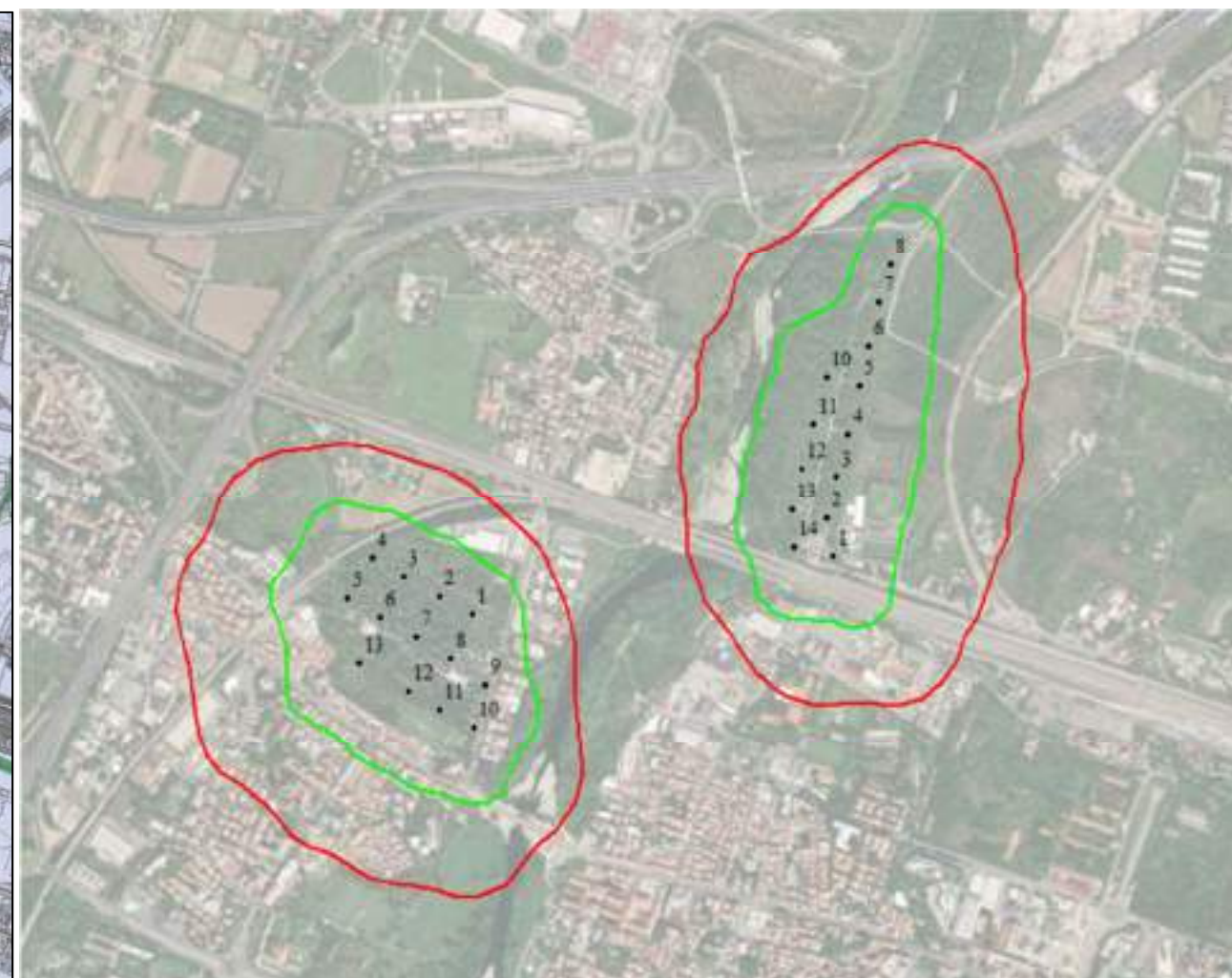
-  Aree di ricarica
-  Terrazzi alluvionali

Aree per la salvaguardia delle acque destinate al consumo umano

-  Zona di tutela assoluta dei pozzi
-  Zona di rispetto dei pozzi



PUG VIGENTE



RISULTATI MODELLISTICI (isocrona 60 e 180 giorni)

Aree per la salvaguardia delle acque destinate al consumo umano

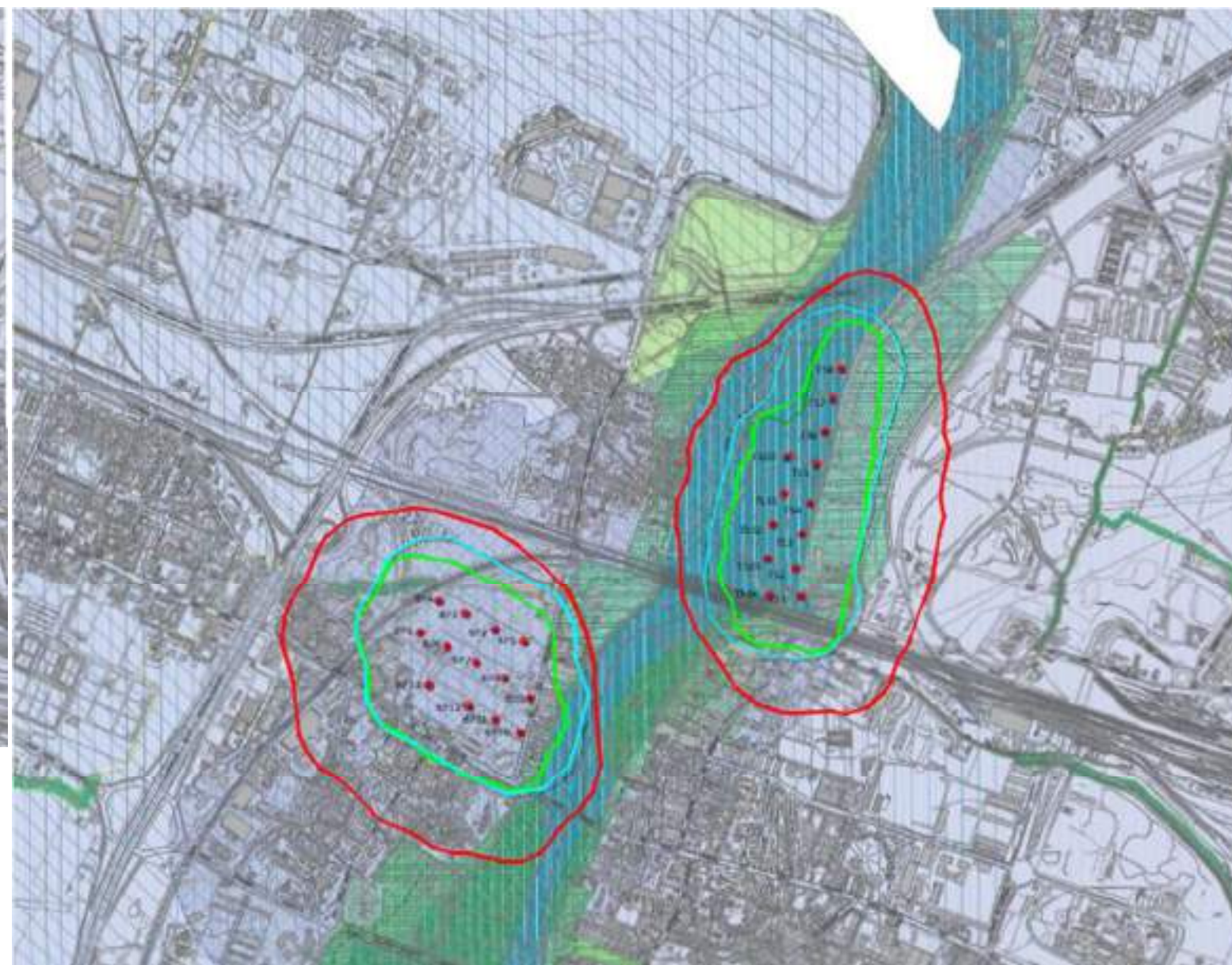
 Zona di tutela assoluta dei pozzi

 Zona di rispetto dei pozzi

**ZONE DI RISPETTO definite
con criterio cronologico**

 **ISOCRONA 60 gg**

 **ISOCRONA 180 gg**



AREE DI SALVAGUARDIA
criterio geometrico - PUG

- zona di tutela assoluta 10 m
- zona di rispetto 200 m

ZONE DI RISPETTO definite
con criterio cronologico

- ISOCRONA 60 gg
- ISOCRONA 180 gg

CONFRONTO TRA: criterio geometrico, isocrona 60 giorni e isocrona 180 giorni su base PUG vigente