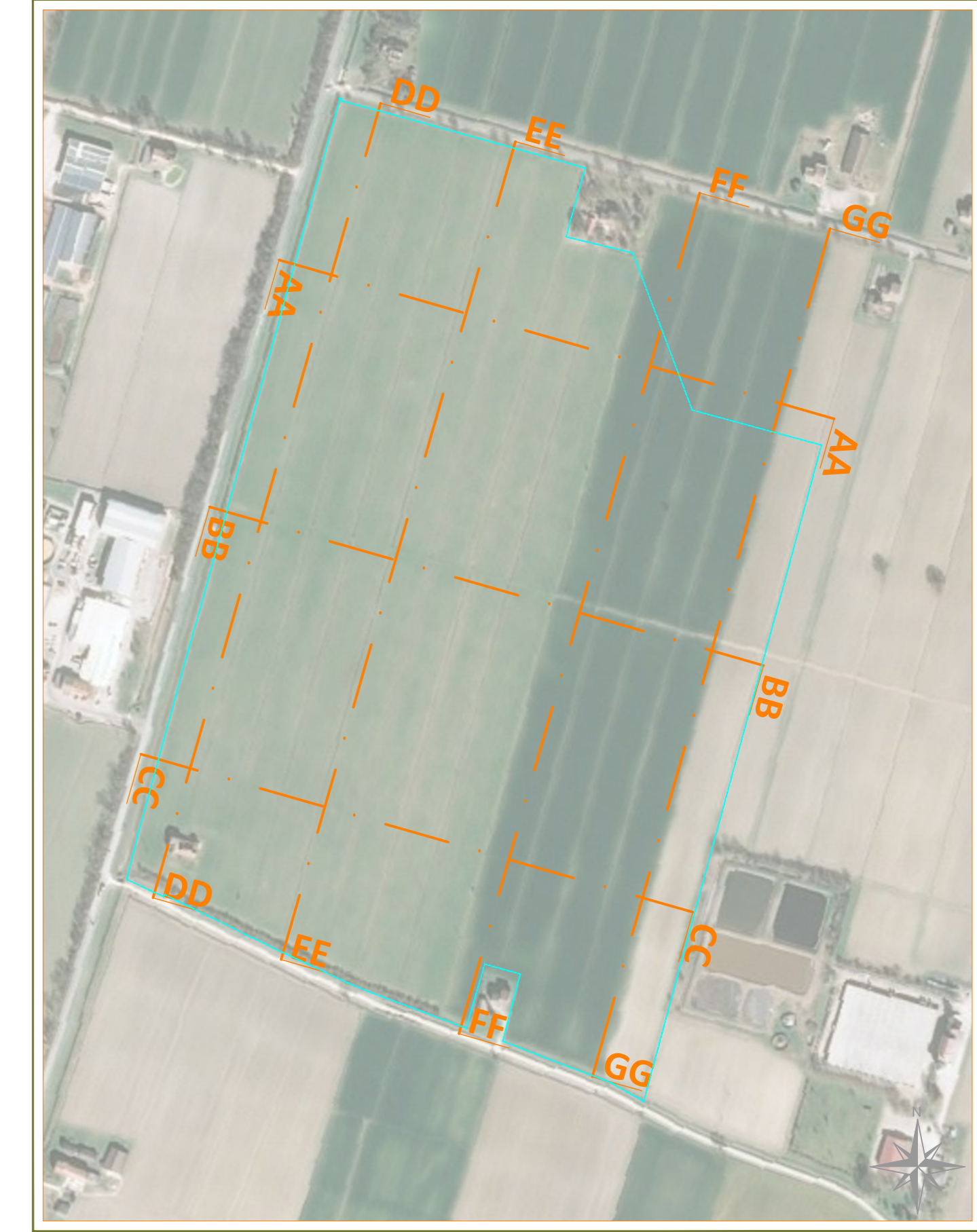


SITUAZIONE ANTE OPERAM. PROFILO TOPOGRAFICO D-D
 MA5TAB / SCALA 1:100/500



INQUADRAMENTO
 MA5TAB / SCALA 1:5000



SITUAZIONE ANTE OPERAM. PROFILO TOPOGRAFICO E-E
 MA5TAB / SCALA 1:100/500



SITUAZIONE ANTE OPERAM. PROFILO TOPOGRAFICO F-F
 MA5TAB / SCALA 1:100/500



- LEGENDA**
- LIMITE CATASTALE
 - SITUAZIONE ANTE OPERAM. PROFILO TOPOGRAFICO
 - TRACCIA PLANIMETRICA PROFILO TERRENO

COMUNE NOVI DI MODENA

PROVINCIA DI MODENA **REGIONE EMILIA ROMAGNA**

REALIZZAZIONE DI UN IMPIANTO SOLARE AGRIVOLTAICO AVANZATO CONNESSO ALLA RETE DELLA POTENZA DI PICCO PARI A 24.001,11 kW

Denominazione Impianto: **"Novi di Modena"**

Ubicazione: **Comune Novi di Modena (MO)
Via Valle Bassa, snc**

ELABORATO 023204 **SITUAZIONE ANTE OPERAM PROFILO TOPOGRAFICI D-D, E-E, F-F**

Cod. Doc.: NOV-023204-D

Sviluppatore: GRUPPO GEO	GRUPPO GEO S.R.L. Via F. Craxi, 133 43020 Parma San Giorgio (PR) ITALY P.IVA 0377020426	Scala: 1:100/500 Data: 15/07/2025	PROGETTO Revisioni: <input type="checkbox"/> <input checked="" type="checkbox"/> <input type="checkbox"/> <input type="checkbox"/>
Richiedente: LIO ENERGY TAURUS S.R.L. Via Angelo, 5 20121 Milano (MI) ITALY P.IVA 1429540092	Tecnici: Ing. Francesco Maria Casati Numero AIAA 41501 Ordine degli Ingegneri della Provincia di Bologna	Revisione Data Descrizione Prodotto Approvato Autografo 01 15/07/2025 Progetto Definitivo Prodotto F.C. F.C. 02 03 04 05	

Il Tecnico: **Dott. Ing. Francesco Maria Casati** (iscritto n. 41501, Ordine Ingegneri della Provincia di Bologna)

Il Richiedente: **LIO ENERGY TAURUS S.R.L.** (il legale rappresentante: Matteo Luzzi)