

PROPRONTE
SORGENIA RENEWABLES s.r.l.
Via A. degli, 6 - 48018 Ravenna (RA) - P.IVA: 02705000394 - PEC: sorgenia.renewables@legalmail.it

COORDINAMENTO
RITONDA s.r.l.
Via Belfiore, 12 - 48012 Ravenna (RA) - P.IVA: 02705000394 - PEC: ritonda@legalmail.it - tel+fax 0544 1824403 - mail: info@ritonda.it

PROGETTISTA ARCHITETTONICO
ARCH. GOLFIERI ENRICO - OFFICINA DI ARCHITETTURA
Via Divisione Comuna, 2/B - 48011 Alfonsine (RA) - P.IVA: 02121670398 - PEC: ufficioarchitettonico@pec.it - tel+fax 0544 864353 - mail: info@ufficioarchitettonico.it

COLLABORATORI

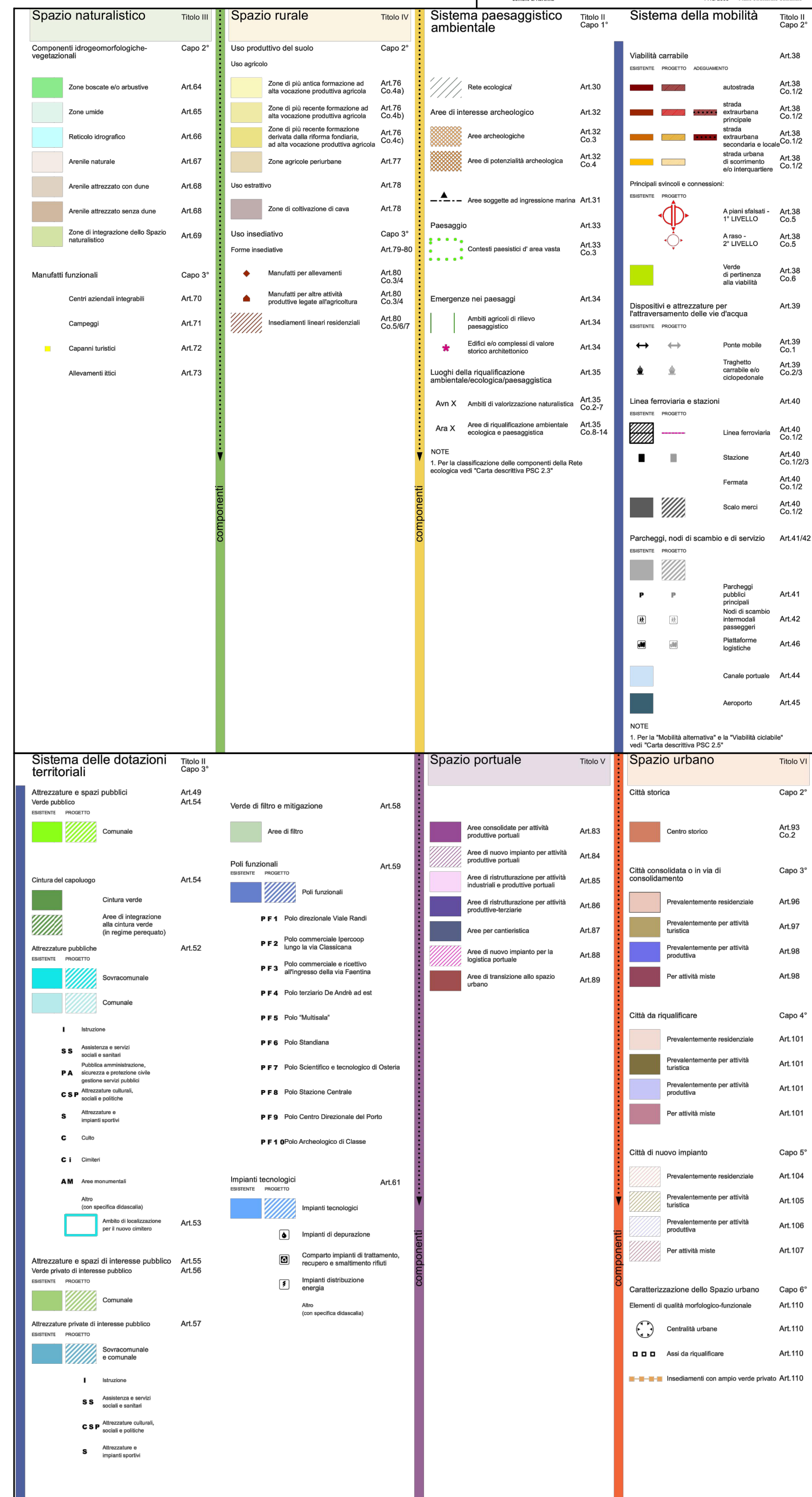
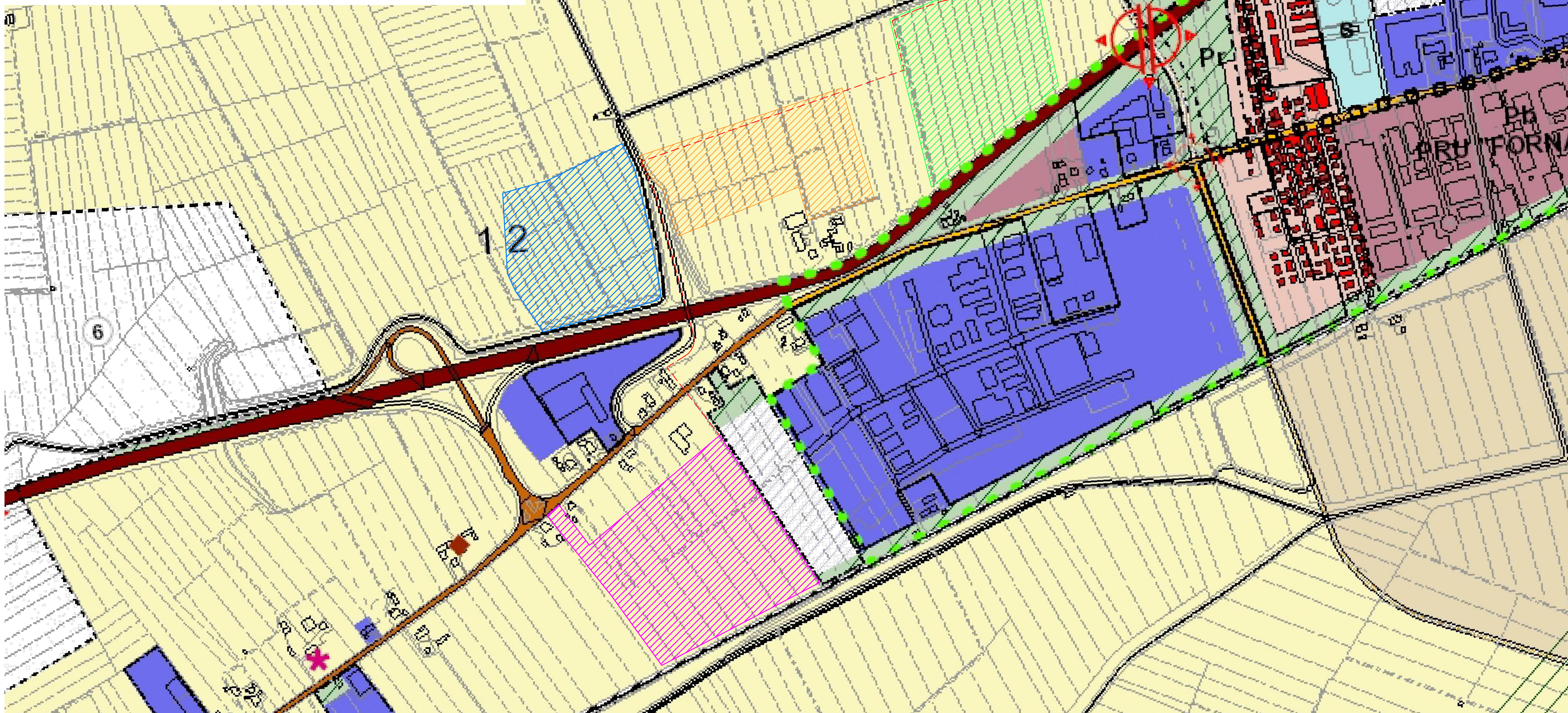
STUDIO AMBIENTALE
ING. DAVID NEGRINI, ING. ROBERTA MAZZOLANI - STUDIO ASSOCIATO NE.MA
Via Cavour, 67 - 40026 Imola (BO) - P.IVA: 02653670394 - PEC: studioinemo@legalmail.it - tel+fax 0542 82383

PROGETTISTI ELETTRICI
ING. FABIO FABBR
Via Trabaglio, 63/5 - 48024 Massa Lombarda (RA) - P.IVA: 01460110396 - PEC: fabiofabbr@ingpec.it - tel+fax 0545 82383 - mail: f.fabbr@ingpec.it

ING. STEFANO CONTRI
Via dell'Automobile, 200 - 00142 Roma (RM) - P.IVA: 15433461009 - PEC: s.contri@ingpec.it - tel+fax 4719346 - mail: studio@studioscicontri.com

Tavola inquadramento su Piano Strutturale Comunale

SCALA	LIVELLO DI PROGETTAZIONE	CODICE ELABORATO	NOME FILE	DATA
		Tav06p_PSC		
REVISIONI				
REV	DATA	DESCRIZIONE	ESEGUITO	VERIFICATO



LEGENDA:

- Sottostazione
- Sottostazione opere in condominio
- Sottostazione Terna
- Lotto "GELSO"
- Lotto "EGIDIO W"
- Lotto "EGIDIO E"
- Lotto "PROPAR"
- Cavidotto 30kV
- Cavidotto 132kV

Scala: 1:5.000

