

PLANIMETRIA GENERALE

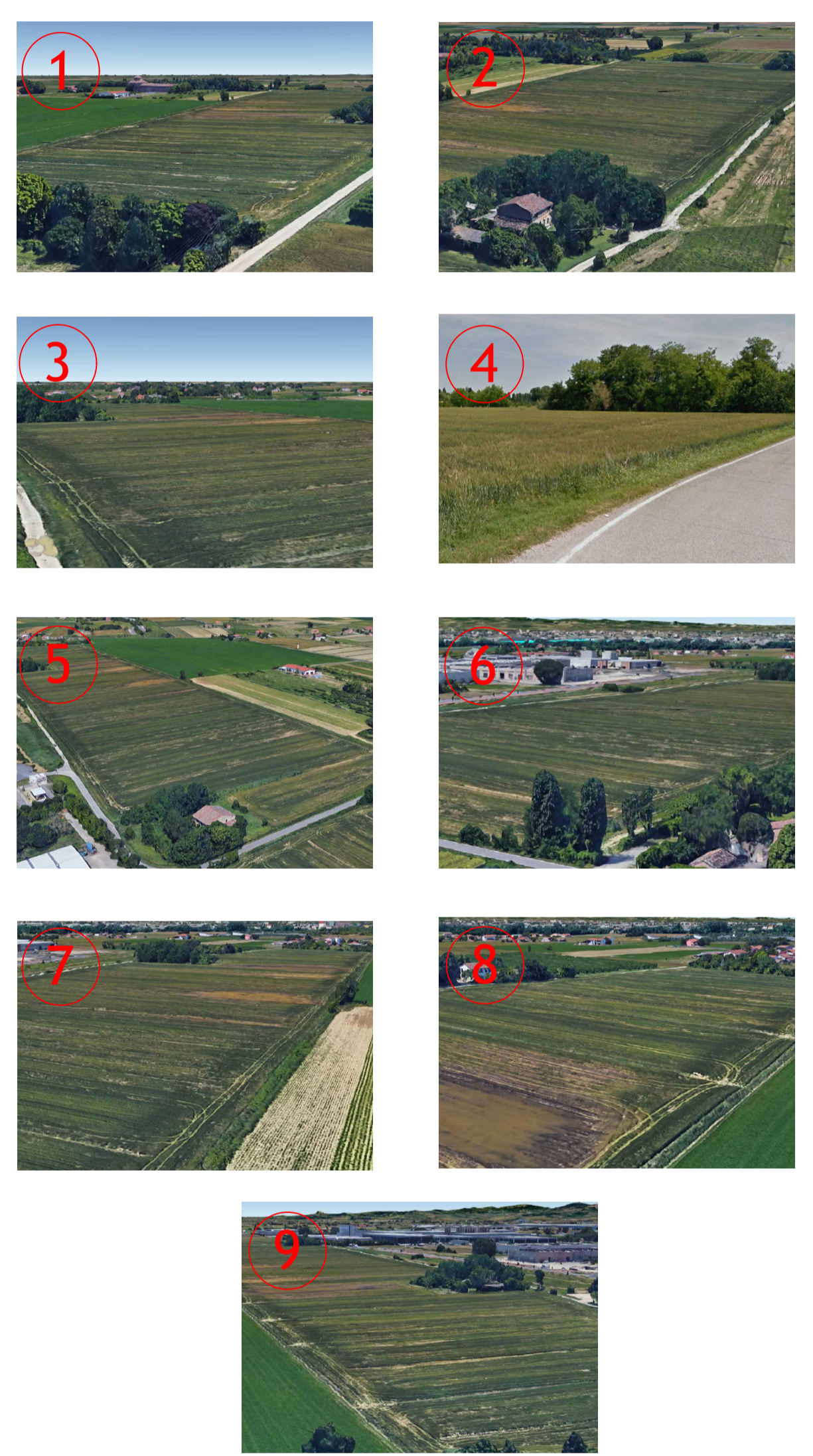
STATO ATTUALE

Scala 1:1000

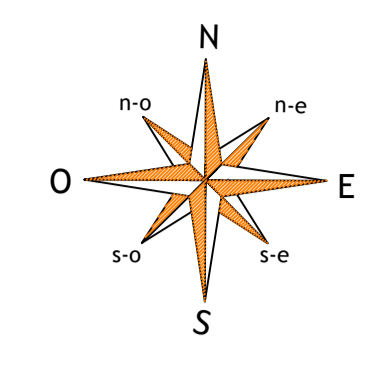
ORTOFOTO
CONFINI DI PROPRIETA'
Scala 1:5000



DOCUMENTAZIONE FOTOGRAFICA



SEGNO	LEGENDA SIMBOLI
[Pink line]	Limite area in disponibilità
[Black line]	Strada esistente
[Red camera icon]	Punti di scatto fotografici
[Red circle]	Recluzione esistente
[Yellow line]	Linea elettrica MT aerea
[Blue line]	Fossi di scolo
[Purple line]	Linea interrata SHAM
[Green line]	Linea Telecom
[Green line]	Canale di scolo consortile



CHIRON ENERGY SPV 38 S.r.l. Chiron Energy SPV 38 S.r.l. VIA BIGLI N. 2 - MILANO Via Bigli, 2 20121 Milano C.F. e P.IVA 12974590965 P.IVA e C.F. 12974590965 R.E.A. MI - 2896363					
Regione Emilia-Romagna Comune di Forlì Provincia di Forlì-Cesena					
PROGETTO DEFINITIVO					
Titolo: Lotto di impianti di produzione di energia elettrica da fonte fotovoltaica "FORLI' 1" - "FORLI' 2" Via Rossetti, SNC					
Oggetto: PLANIMETRIA GENERALE - STATO ATTUALE -	Num. Rif. Lotta: - Codice Elaborato: TAV.A02				
Società di Ingegneria: Solux s.r.l. Via del Molino 28, 60035 Jesi (AN) Tel. 0731 20 50 54 - Email: info@soluxengineering.it C.F. e P.IVA 0285130429 - Num. R.G.A. AN - 263477 WWW.SOLUXENGINEERING.IT					
Progettista: Dott. Ing. GABRIELE NITRATI A. 2837 Usc. 01/01/2015 (15/01/2015)					
Incarico professionale ricevuto dalla Chiron Energy Asset Management S.r.l., società socia del Gruppo Chiron Energy					
Cod. File:	Scale:	Formato:	Codice:	Rev.:	
325623_PD_TAV_A02_00_00	1:1000	-	PD	00	
Rev.:	Data	Descrizione revisione:	Redatto:	Controllato:	Approvato:
0	03/2025	Prima emissione	Dott. Mia Stolic	Dott. Niccolò Mandolini	Ing. Gabriele Nitrati
1					
2					

SOLUX S.r.l. e CHIRON ENERGY SPV 38 S.r.l. si riservano la proprietà del presente elaborato che non può essere né riprodotto né comunicato a terzi senza autorizzazione.