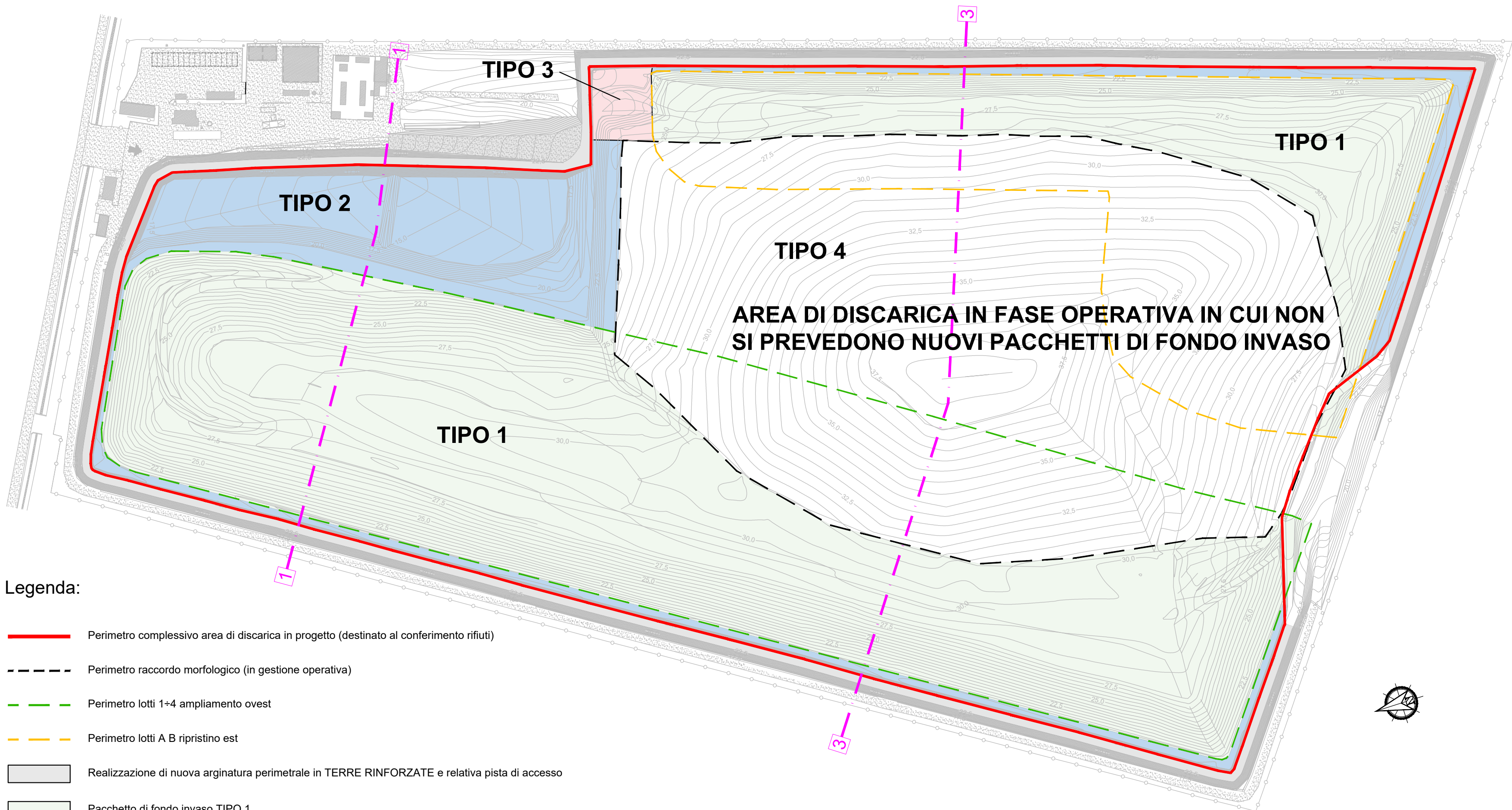


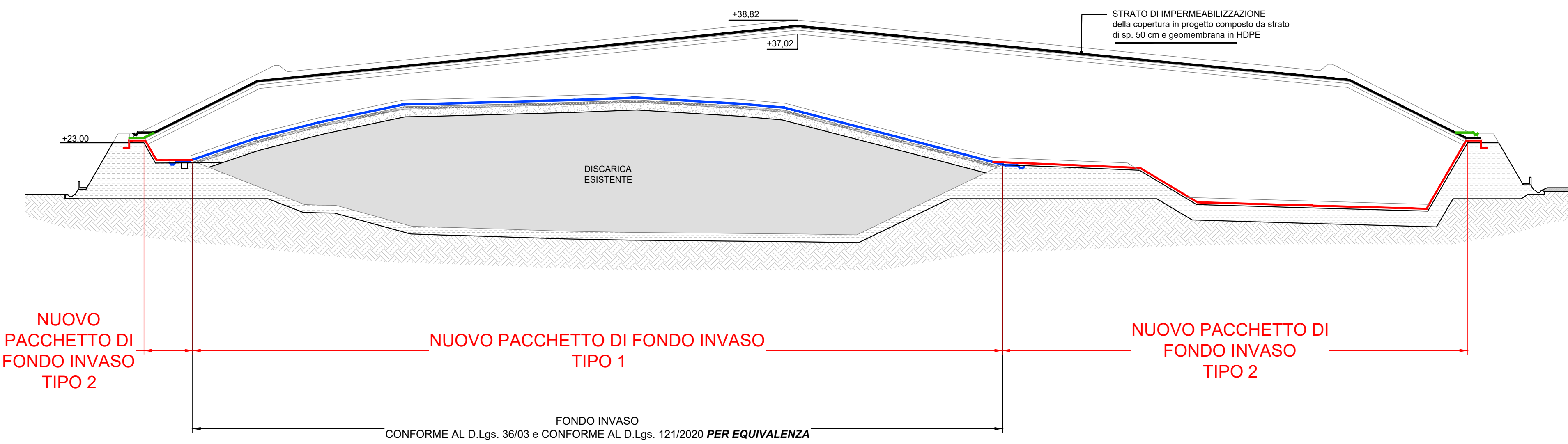
PLANIMETRIA GENERALE DELLO STATO DI PROGETTO - FONDO INVASO - Scala 1:1.500



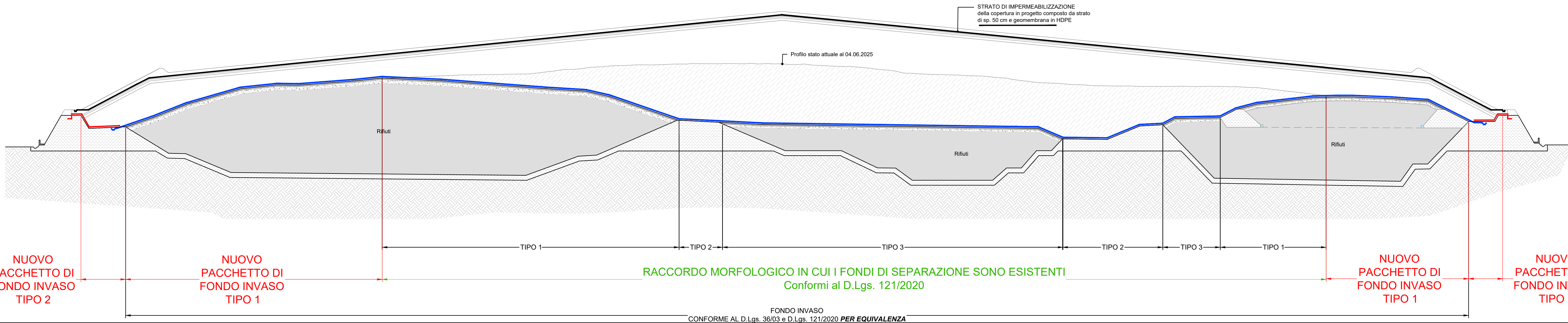
- Legenda:
- Perimetro complessivo area di discarica in progetto (destinato al conferimento rifiuti)
 - Perimetro raccordo morfologico (in gestione operativa)
 - Perimetro lotti 1+4 ampliamento ovest
 - Perimetro lotti A B riprisino est
 - Realizzazione di nuova arginatura perimetrale in TERRE RINFORZATE e relativa pista di accesso
 - Pacchetto di fondo invaso TIPO 1
 - Pacchetto di fondo invaso TIPO 2
 - Pacchetto di fondo invaso TIPO 3

SEZIONI TIPOLOGICHE - fuori scala

SEZIONE 1

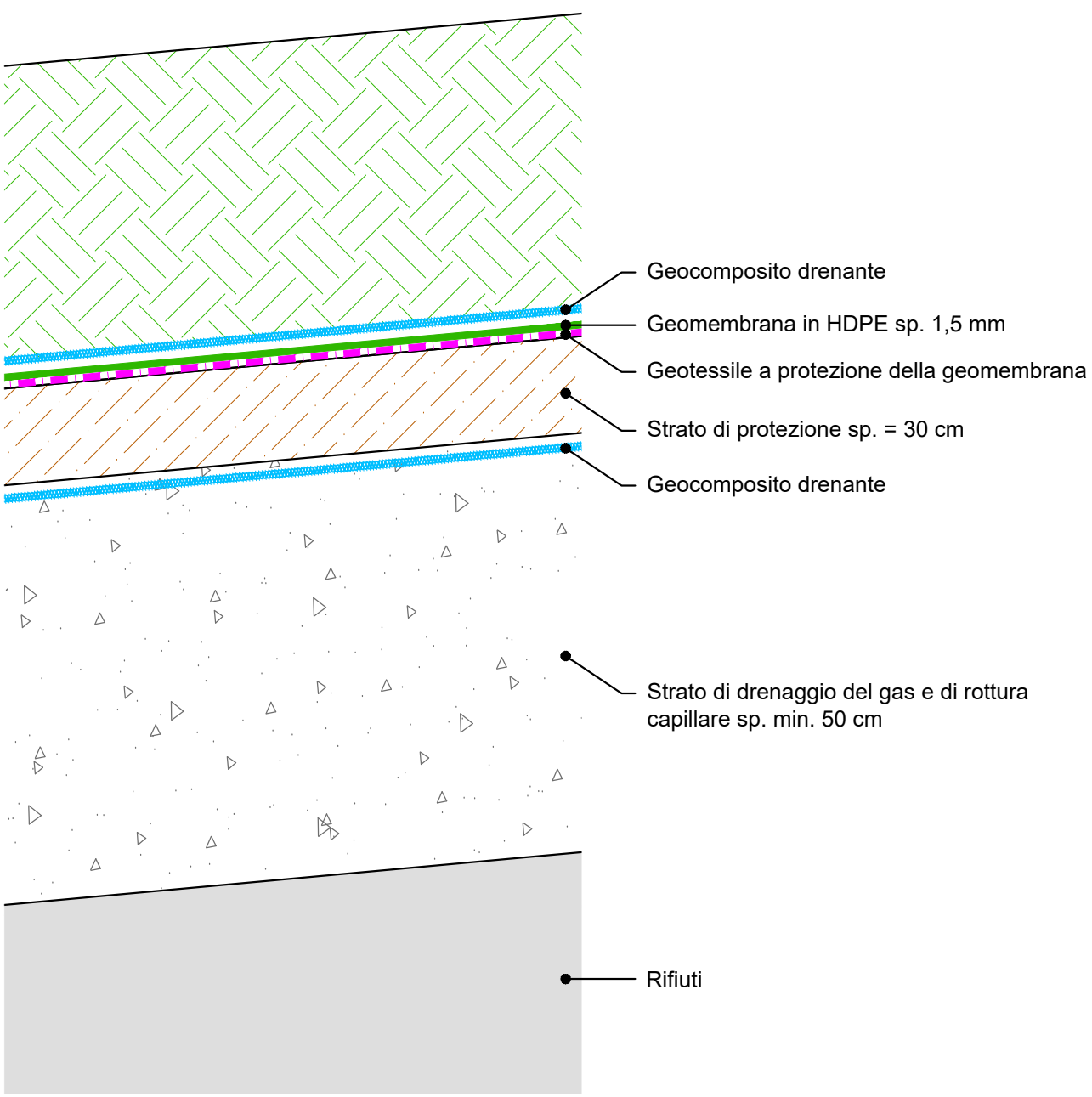


SEZIONE 3

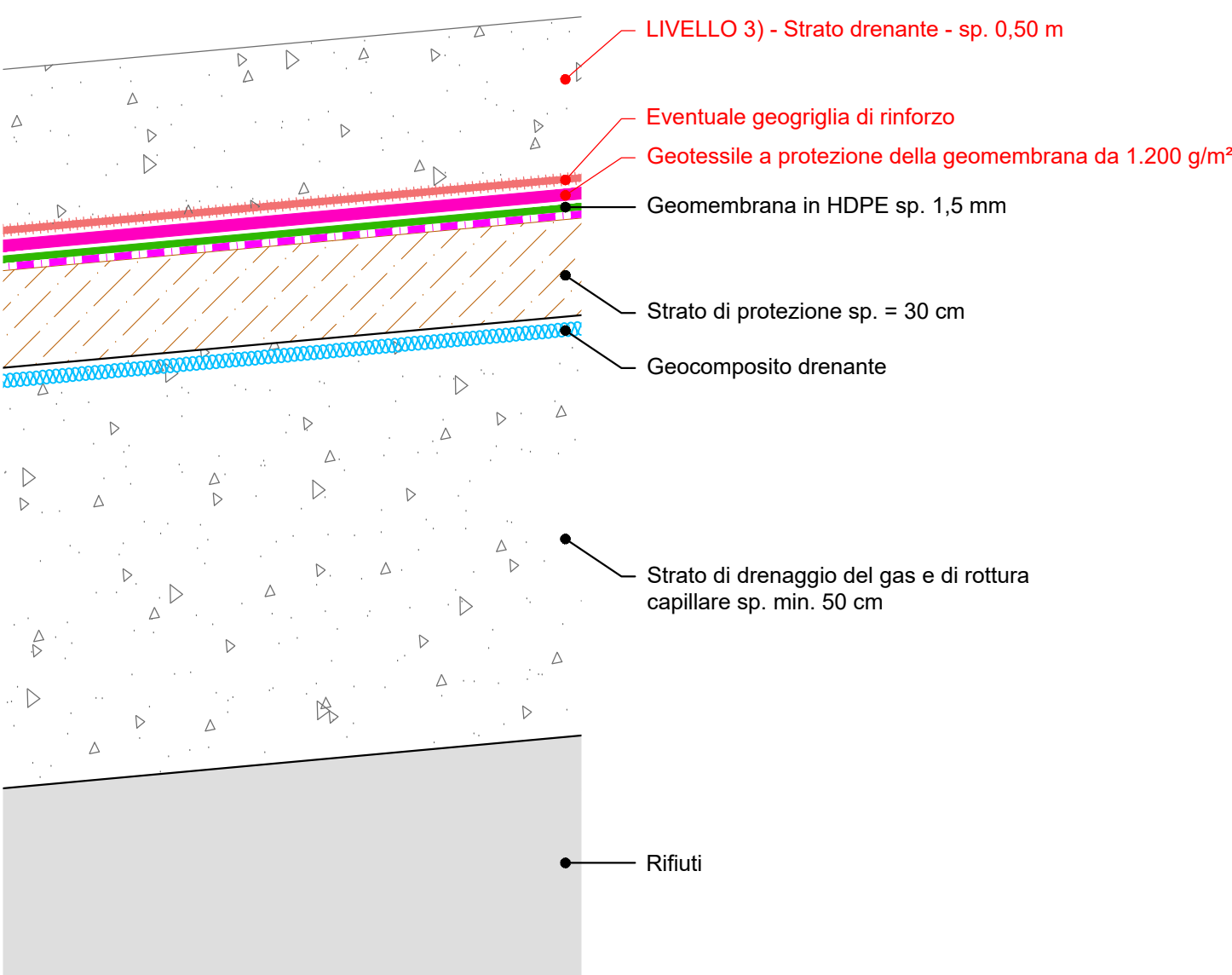


TIPO 1 - Scala 1:20

STATO ATTUALE

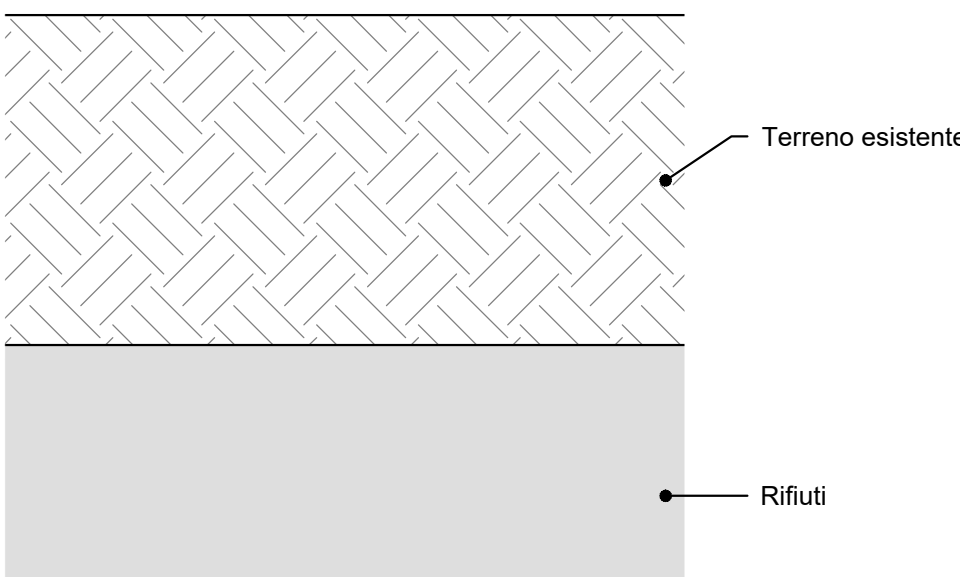


STATO DI PROGETTO PROPOSTO DOPO D.Lgs. 121/20

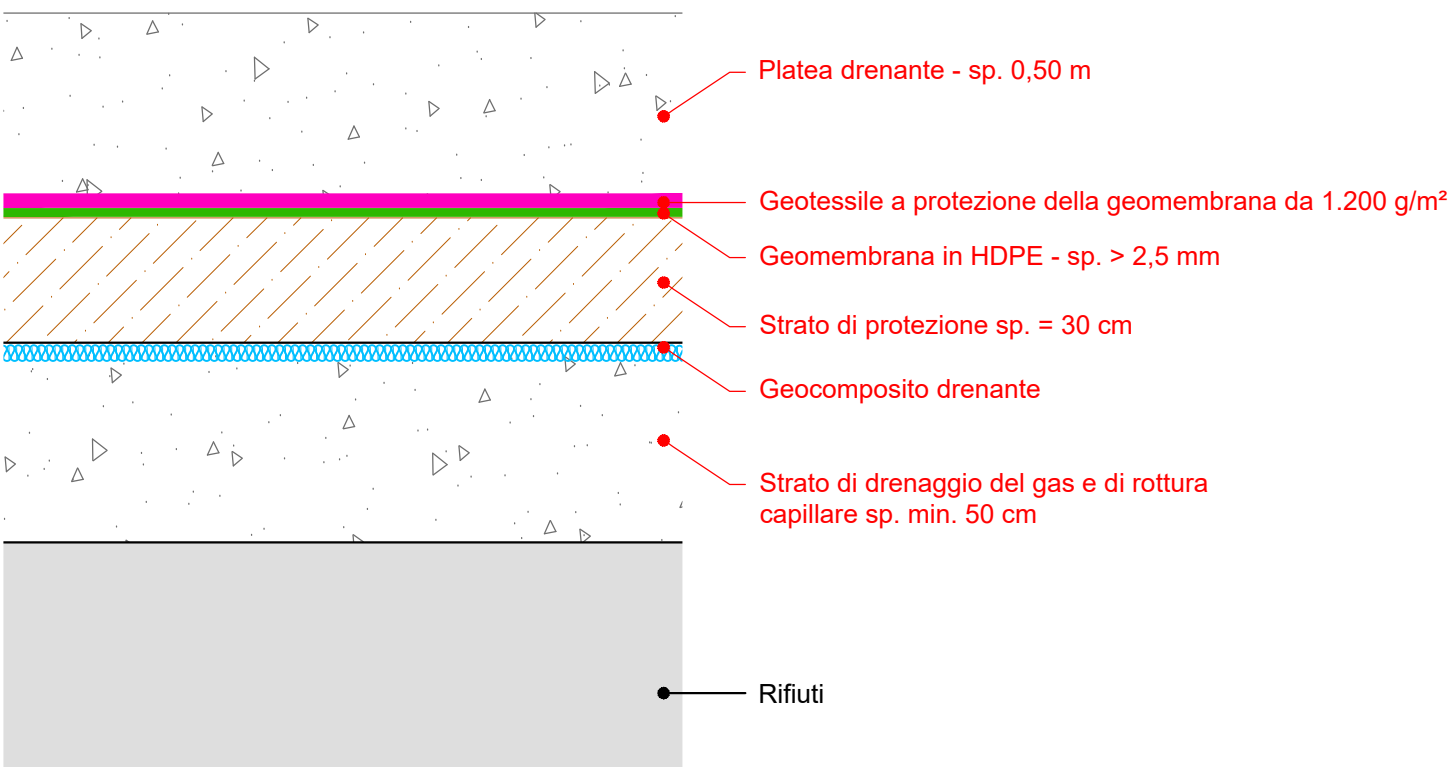


TIPO 3 - Scala 1:20

STATO ATTUALE

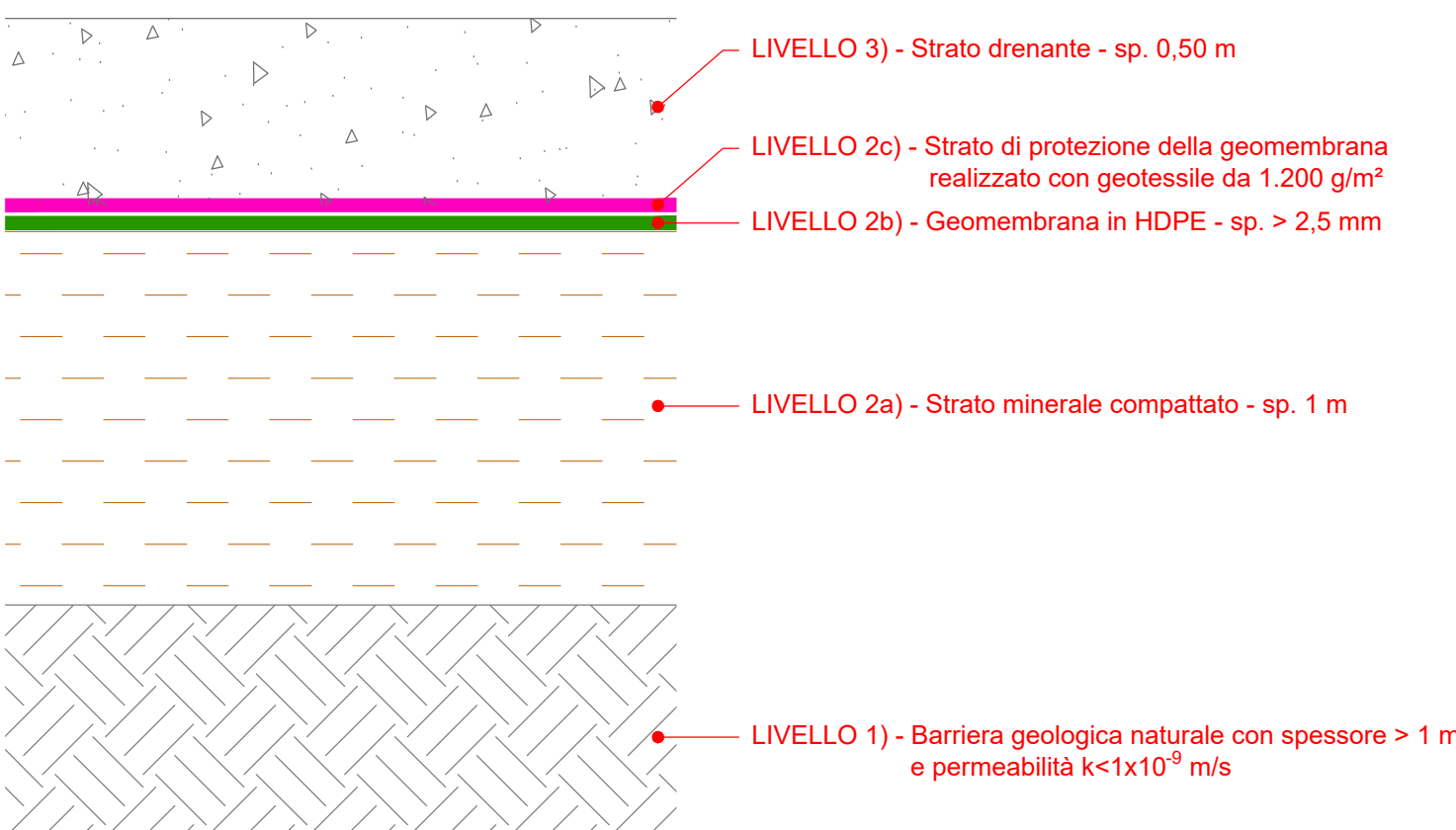


STATO DI PROGETTO



TIPO 2 - FONDO A CONTATTO CON BARRIERA GEOLOGICA - Scala 1:20

STATO DI PROGETTO



Regione EMILIA ROMAGNA Provincia di MODENA

Comune di Medolla

DISCARICA PER RIFIUTI NON PERICOLOSI
DI VIA CAMPANA NEL COMUNE DI MEDOLLA (MO)

Continuità di esercizio della discarica esistente
sita nel Comune di Medolla

ISTANZA DI RILASCIO DEL P.A.U.R.
(Provvedimento Autorizzatorio Unico Regionale)

COMMITTENTE:
AIMAG
Via Maestri del Lavoro - 41037 Mirandole (MO)
Tel. 0535 28111 - Fax 0535 1872005
C.F. e P.I. 00664670361 - E-mail: info@aimag.it

ELABORAZIONE:
STUDIO L&A
Via A. Einstein, 11 - 42122 Reggio Emilia
Tel. 0522-337096 ; Fax: 0522-337592
E-mail: info@studiolta.it

DIRETTORE IMPIANTI AMBIENTE
P.I. Floriano Scacchetti

Dott. Ing. Stefano Teneggi

Data: Ottobre 2025

Scala: 1:1.000

Rif.

EMISSIONE: DATA:

SOSTITUISCE IL:

SOSTITUITO DA:

PARTICOLARI COSTRUTTIVI
DEL FONDO INVASO

Tav. n°

3.8