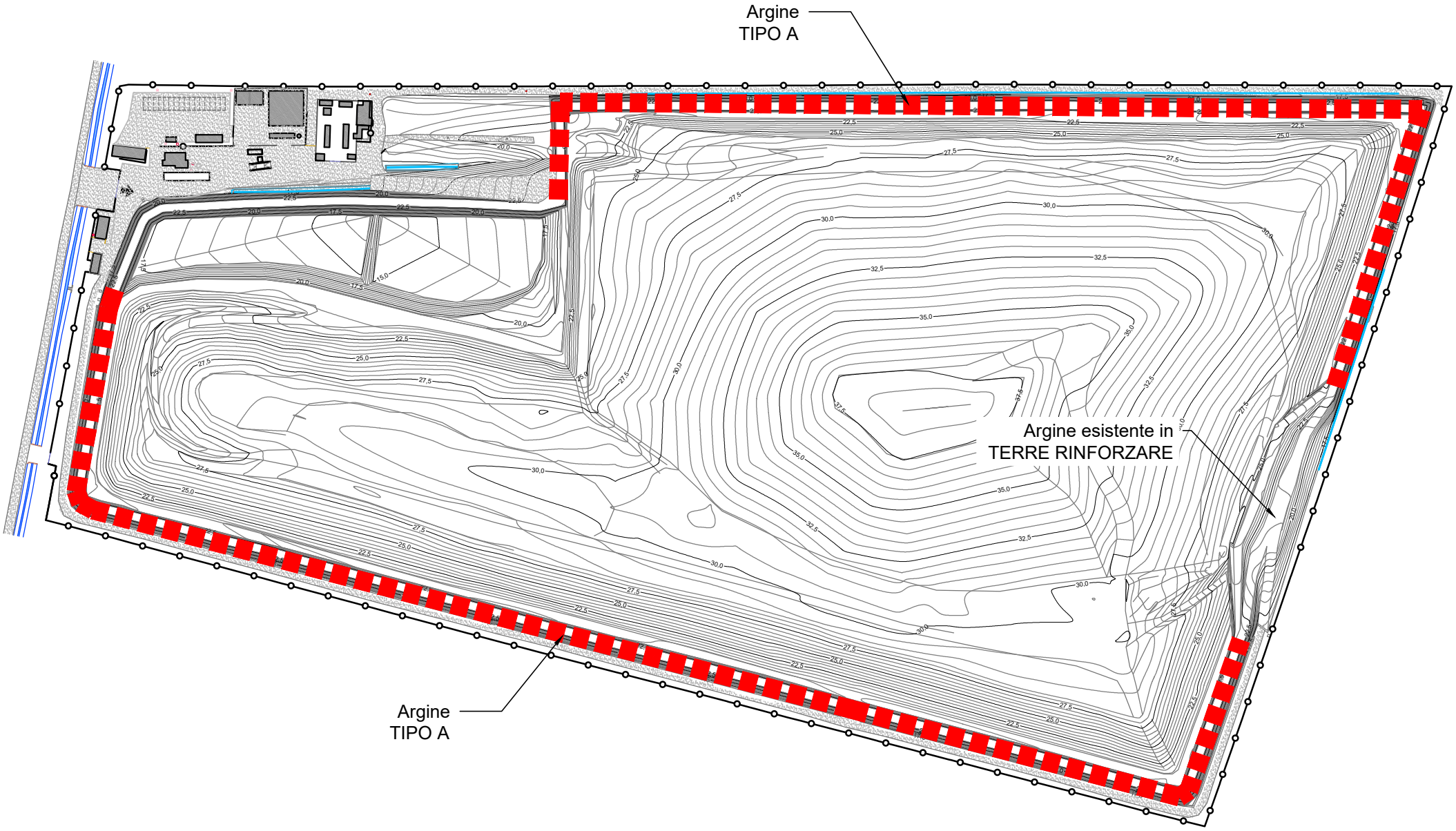
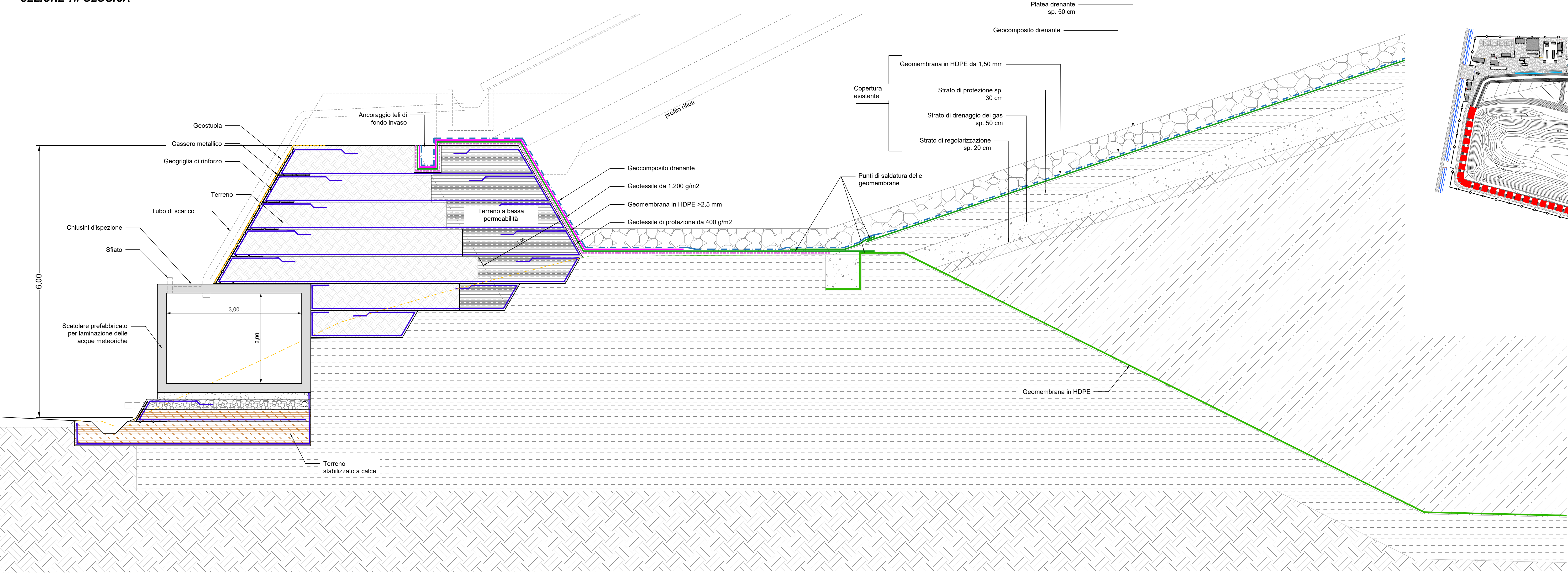


PARTICOLARI COSTRUTTIVI FONDO INVASO ARGINATURA PERIMETRALE - TIPO A

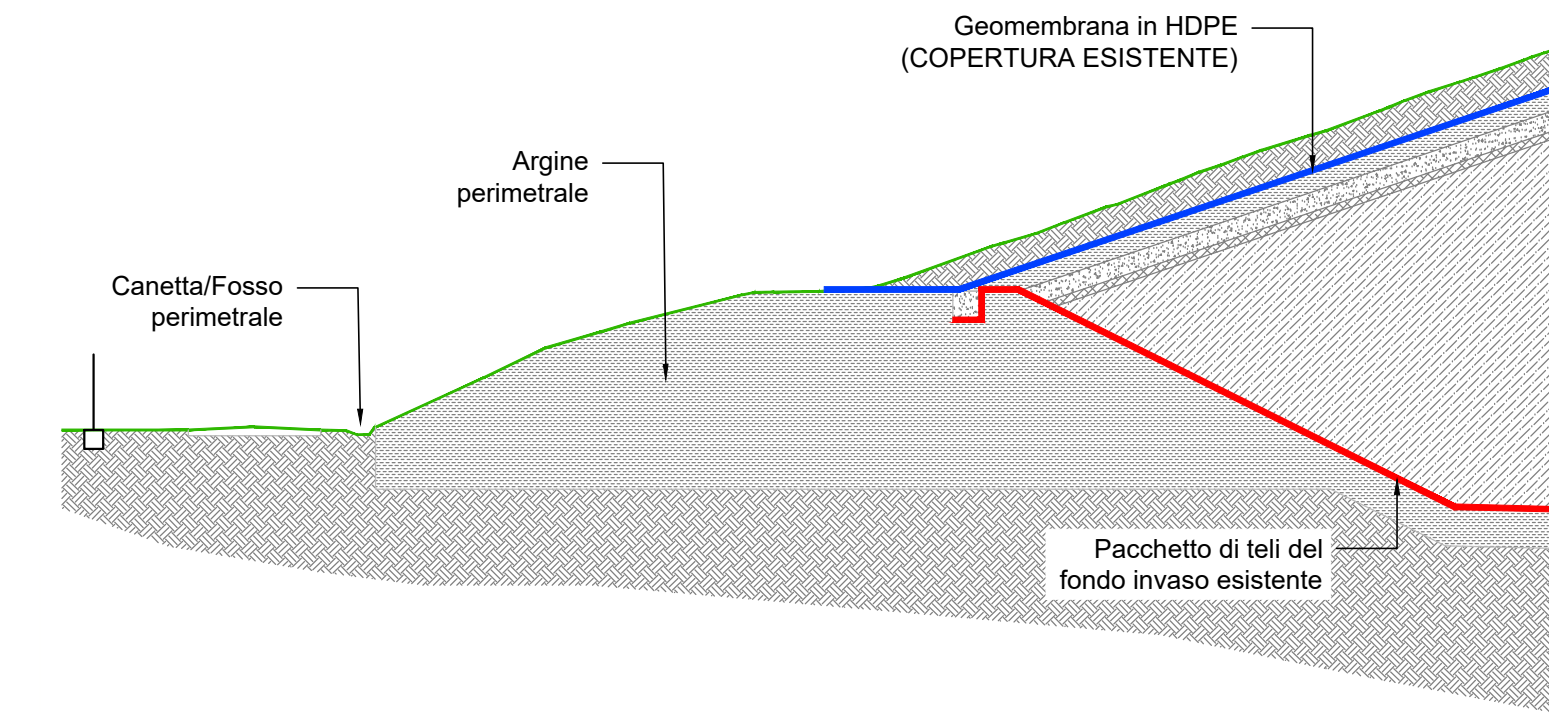
KEYPLAN

SEZIONE TIPOLOGICA

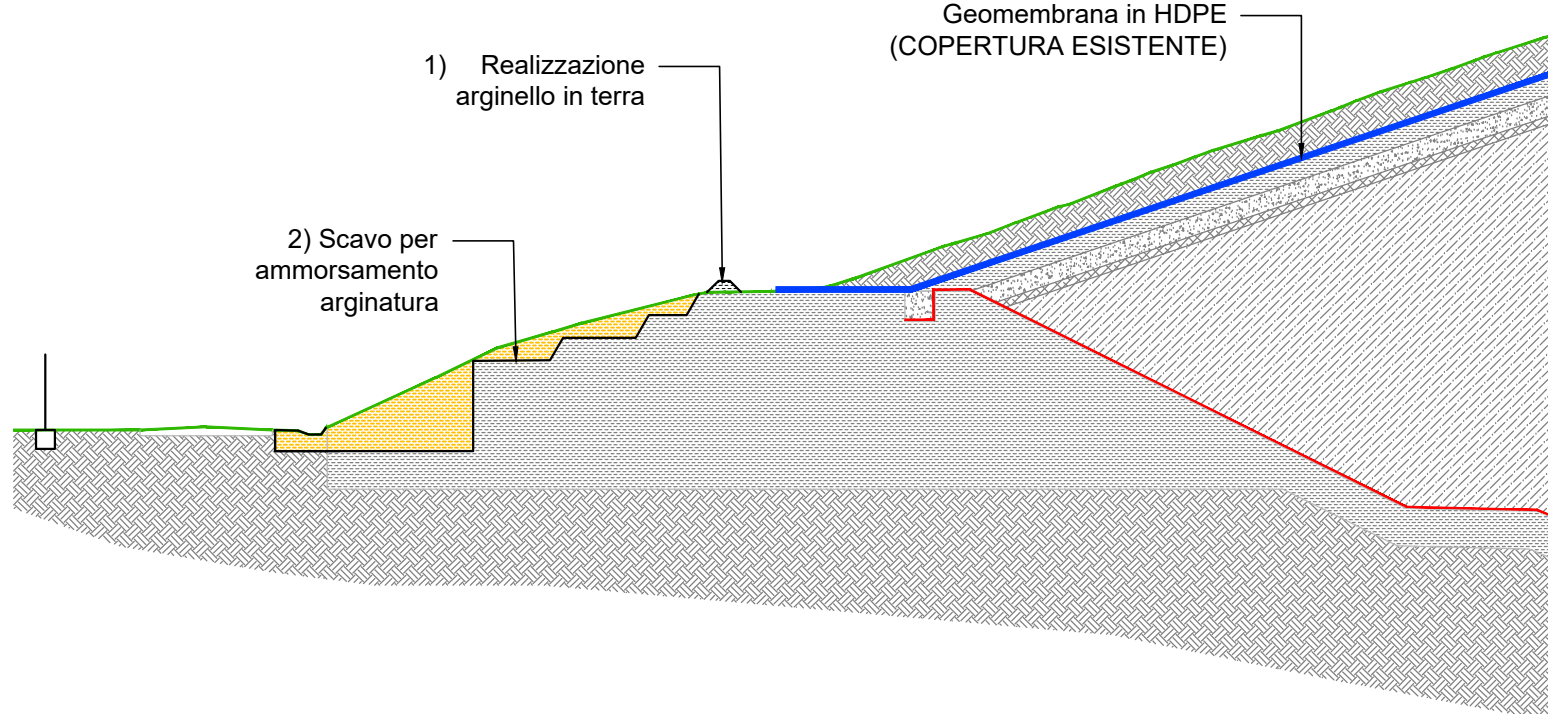


FASI COSTRUTTIVE

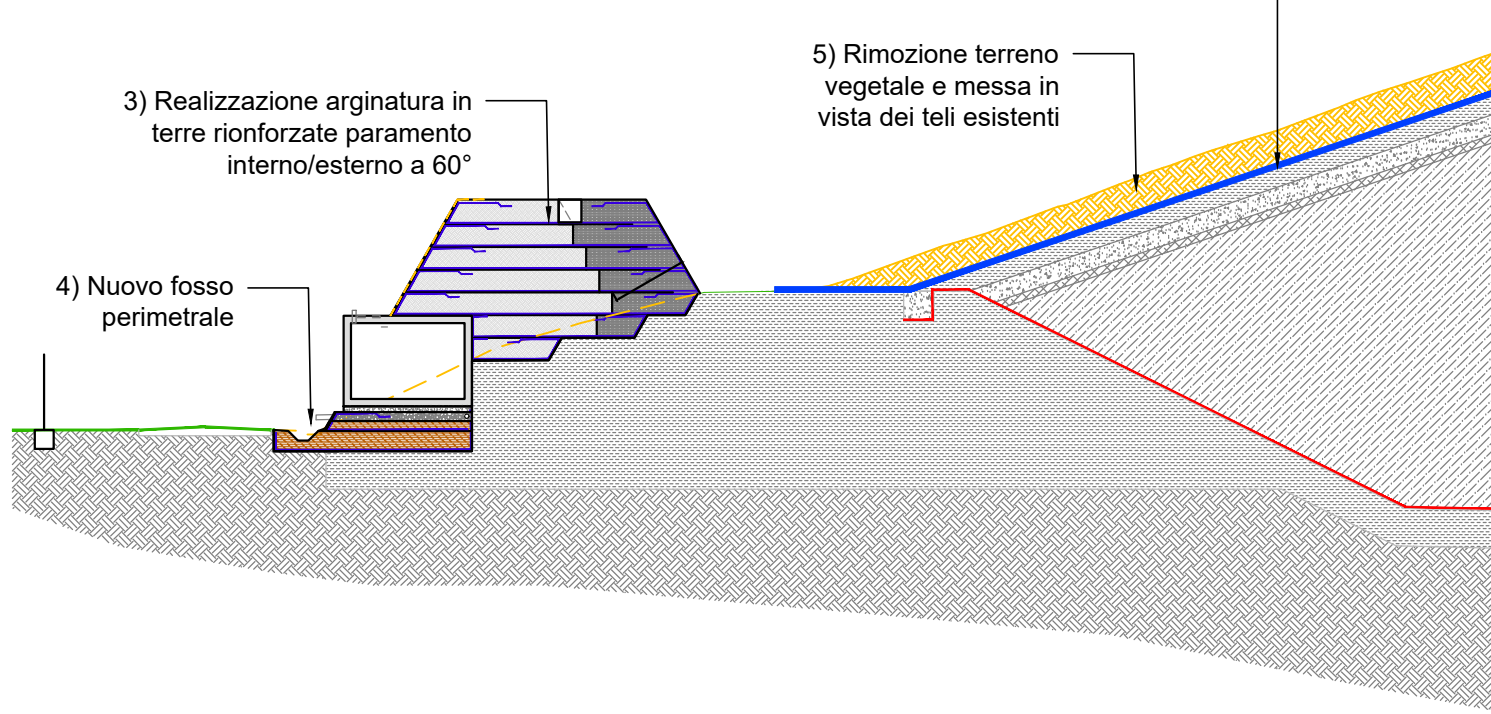
FASE 0
STATO ATTUALE



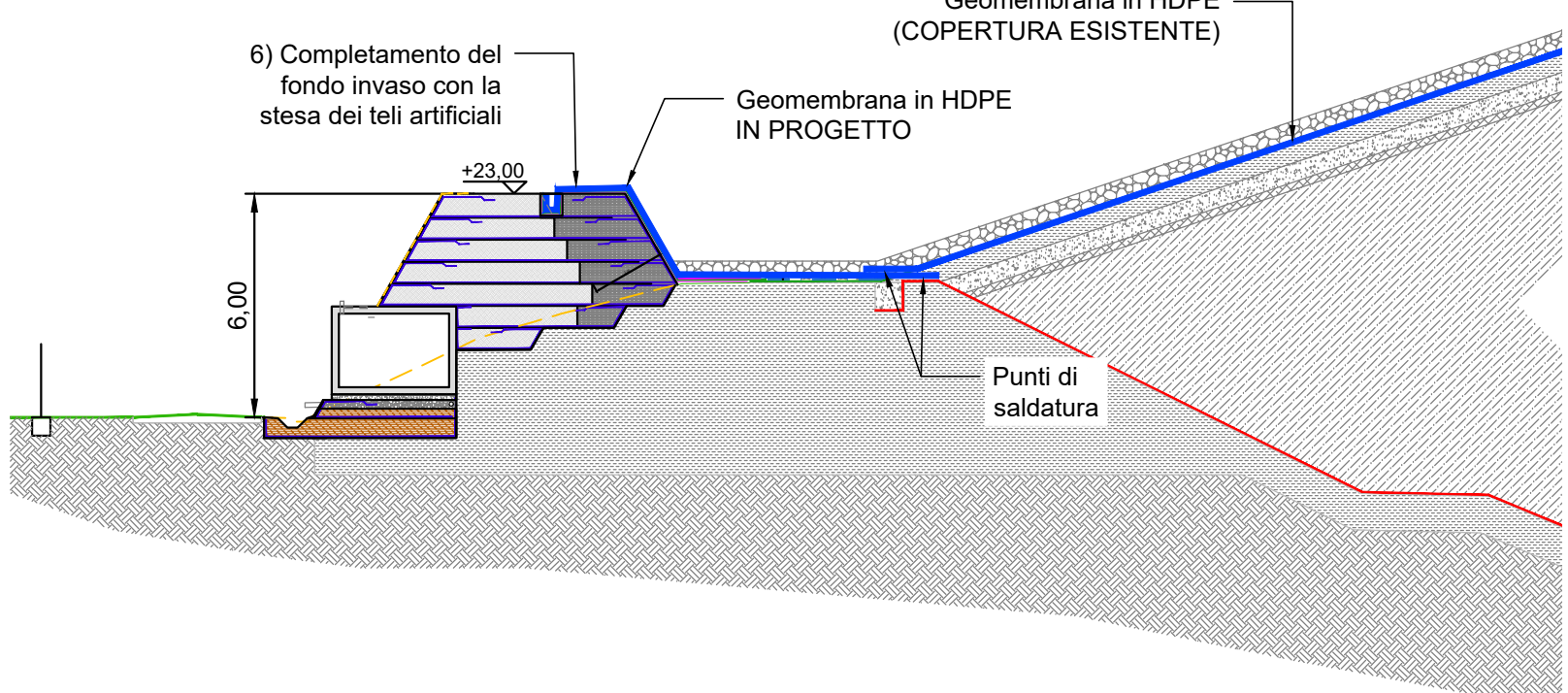
FASE 1
SCAVO ARGINATURA



FASE 2
REALIZZAZIONE NUOVA ARGINATURA PERIMETRALE



FASE 3
COMPLETAMENTO FONDO INVASO E COLTIVAZIONE



Regione EMILIA ROMAGNA Provincia di MODENA

Comune di Medolla

DISCARICA PER RIFIUTI NON PERICOLOSI
DI VIA CAMPANA NEL COMUNE DI MEDOLLA (MO)

Continuità di esercizio della discarica esistente
sita nel Comune di Medolla

ISTANZA DI RILASCIO DEL P.A.U.R.
(Provvedimento Autorizzatorio Unico Regionale)

COMMITTENTE:

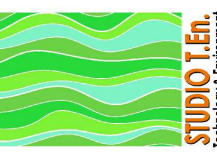


Via Maestri del Lavoro - 41037 Mirandola (MO)
Tel. 0535 28111 - Fax 0535 1872005
C.F. e P.I. 00664670361 - E-mail: info@aimag.it

DIRETTORE IMPIANTI AMBIENTE

P.I. Floriano Scacchetti

ELABORAZIONE:



Via A. Einstein, 11 - 42122 Reggio Emilia
Tel. 0522-337096 ; Fax: 0522-337592
E-mail: info@studioten.it

Dott. Ing. Stefano Teneggi

Data: Ottobre 2025

Scala: 1:40

Rif.

EMISSIONE: DATA:

SOSTITUISCE IL

SOSTITUITO DA

Titolo tavola

PARTICOLARI COSTRUTTIVI
ARGINI PERIMETRALI
- TIPO A -

Descrizione

Tav n°

3.9