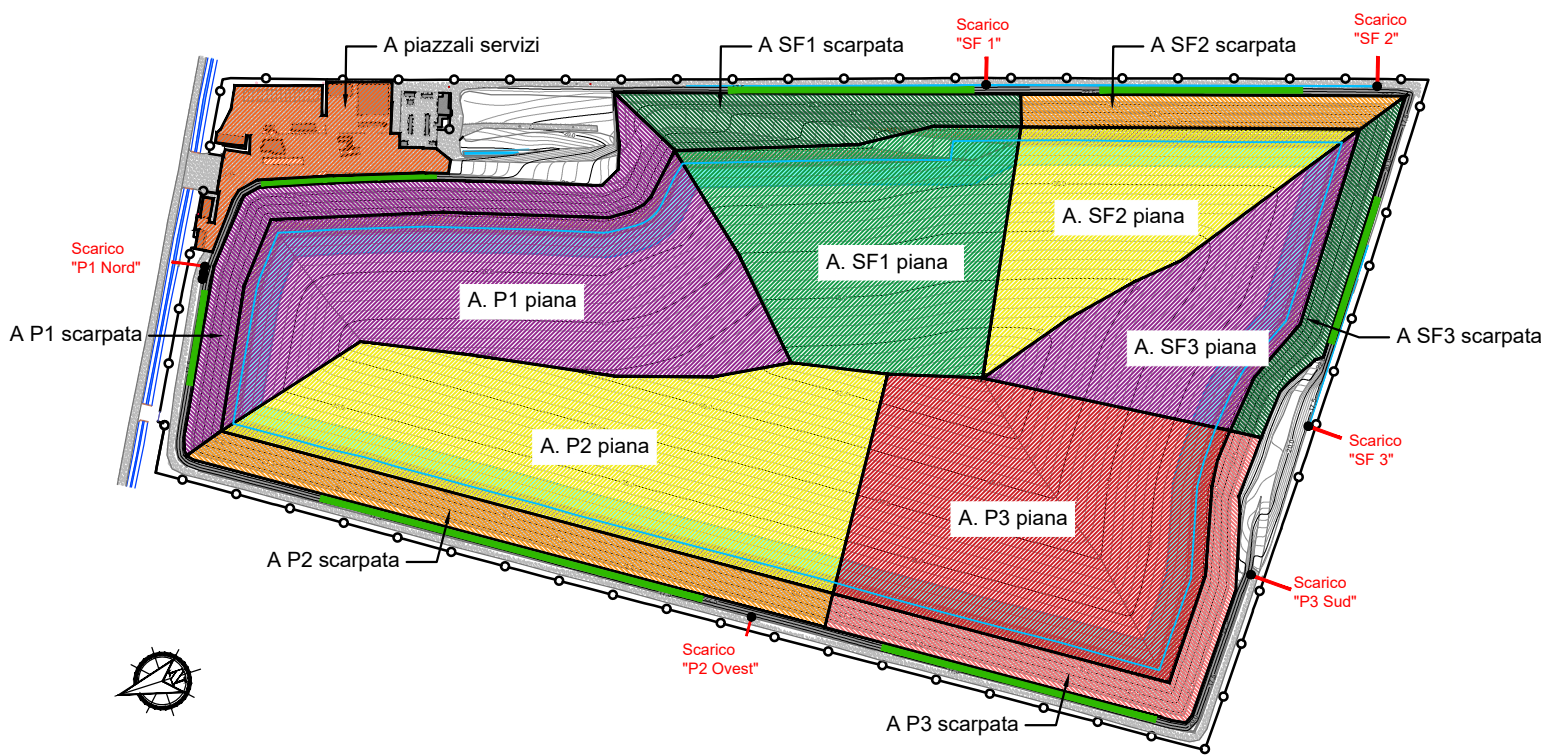
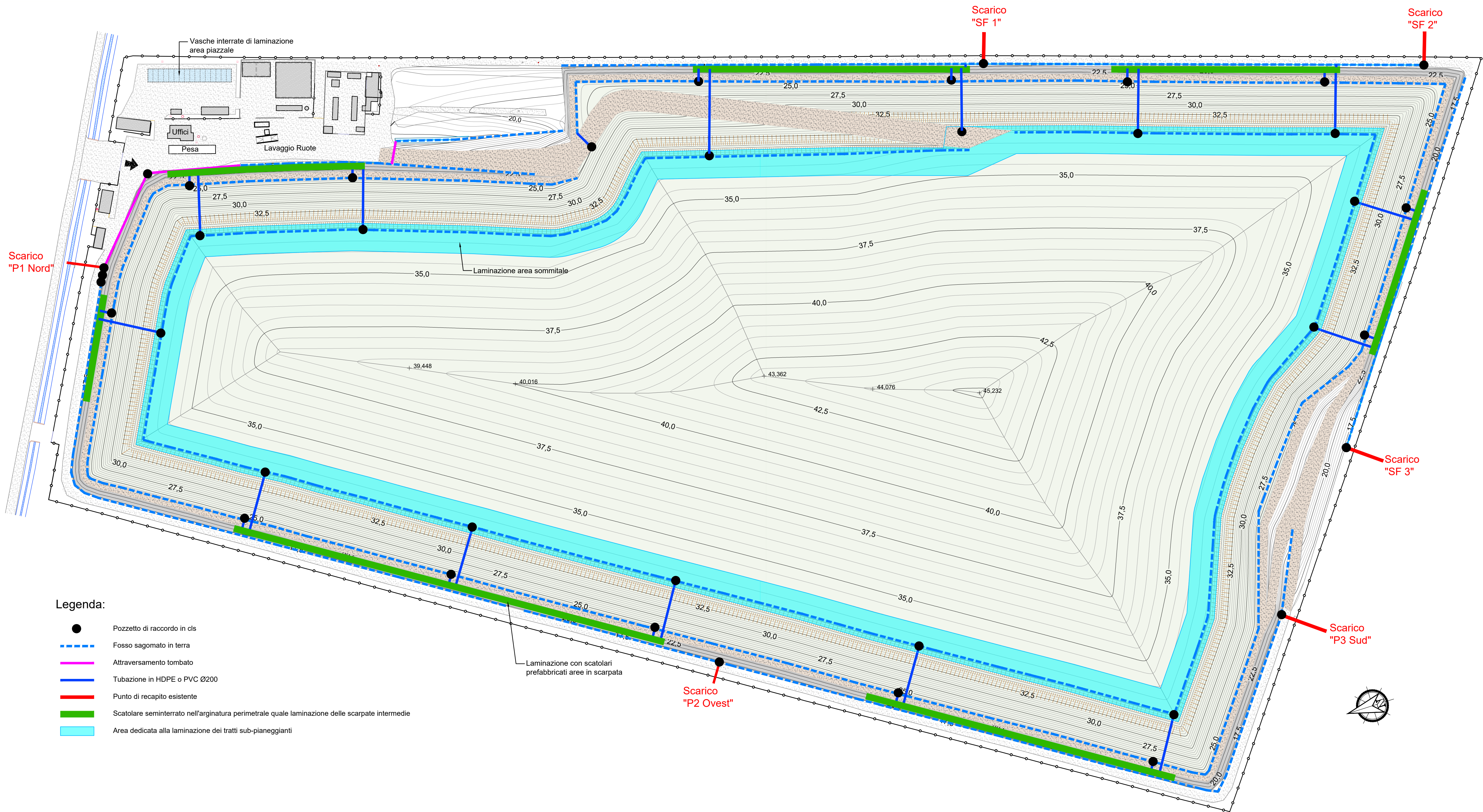


PLANIMETRIA GENERALE RETE DI RACCOLTA ACQUE METEORICHE

KEYPLAN DEI BACINI SCOLANTI



Regione EMILIA ROMAGNA Provincia di MODENA

Comune di Medolla

DISCARICA PER RIFIUTI NON PERICOLOSI  
DI VIA CAMPANA NEL COMUNE DI MEDOLLA (MO)

Continuità di esercizio della discarica esistente  
sita nel Comune di Medolla

ISTANZA DI RILASCIO DEL P.A.U.R.  
(Provvedimento Autorizzatorio Unico Regionale)

COMMITTENTE:  
**AIMAG**  
Via Maestri del Lavoro - 41037 Mirandola (MO)  
Tel. 0535 28111 - Fax 0535 1872005  
C.F. e P.I. 00664670361 - E mail: info@aimag.it

ELABORAZIONE:  
**STUDIO T.E.A.**  
Via A. Einstein, 11 - 42122 Reggio Emilia  
Tel: 0522-337096 ; Fax: 0522-337592  
E-mail: info@studioten.it

DIRETTORE IMPIANTI AMBIENTE  
**P.I. Floriano Scacchetti**

Dott. Ing. Stefano Teneggi

Data: Ottobre 2025

Scala: 1:1.000

Rif.

EMISSIONE: DATA:

SOSTITUISCE IL

SOSTITUITO DA

PLANIMETRIA GENERALE DEI  
SISTEMI DI RACCOLTA E  
DEFLUSSO DELLE ACQUE  
METEORICHE

Descrizione

Tav n°

6.1