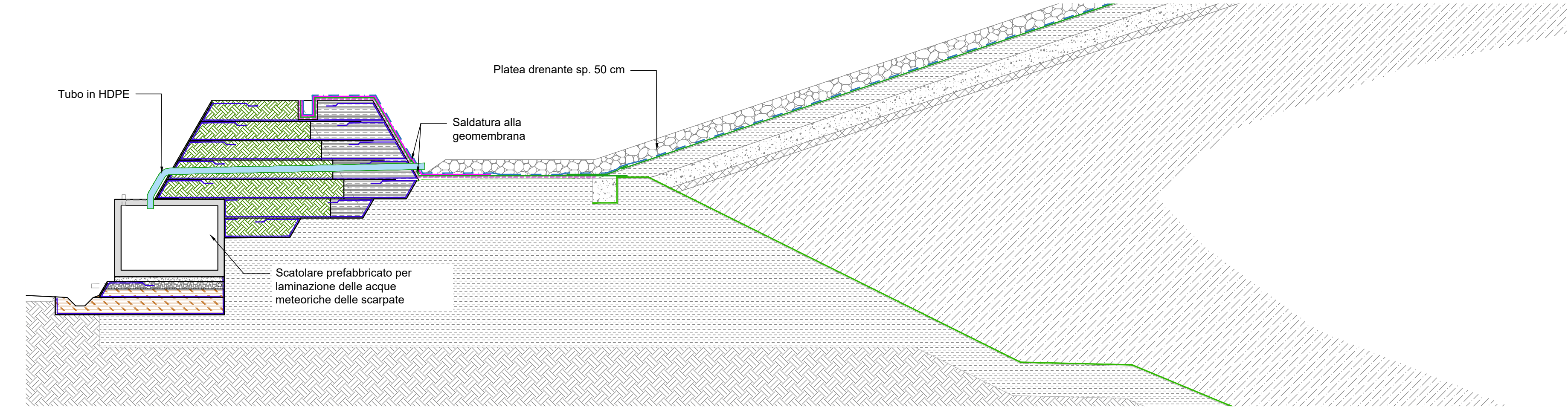
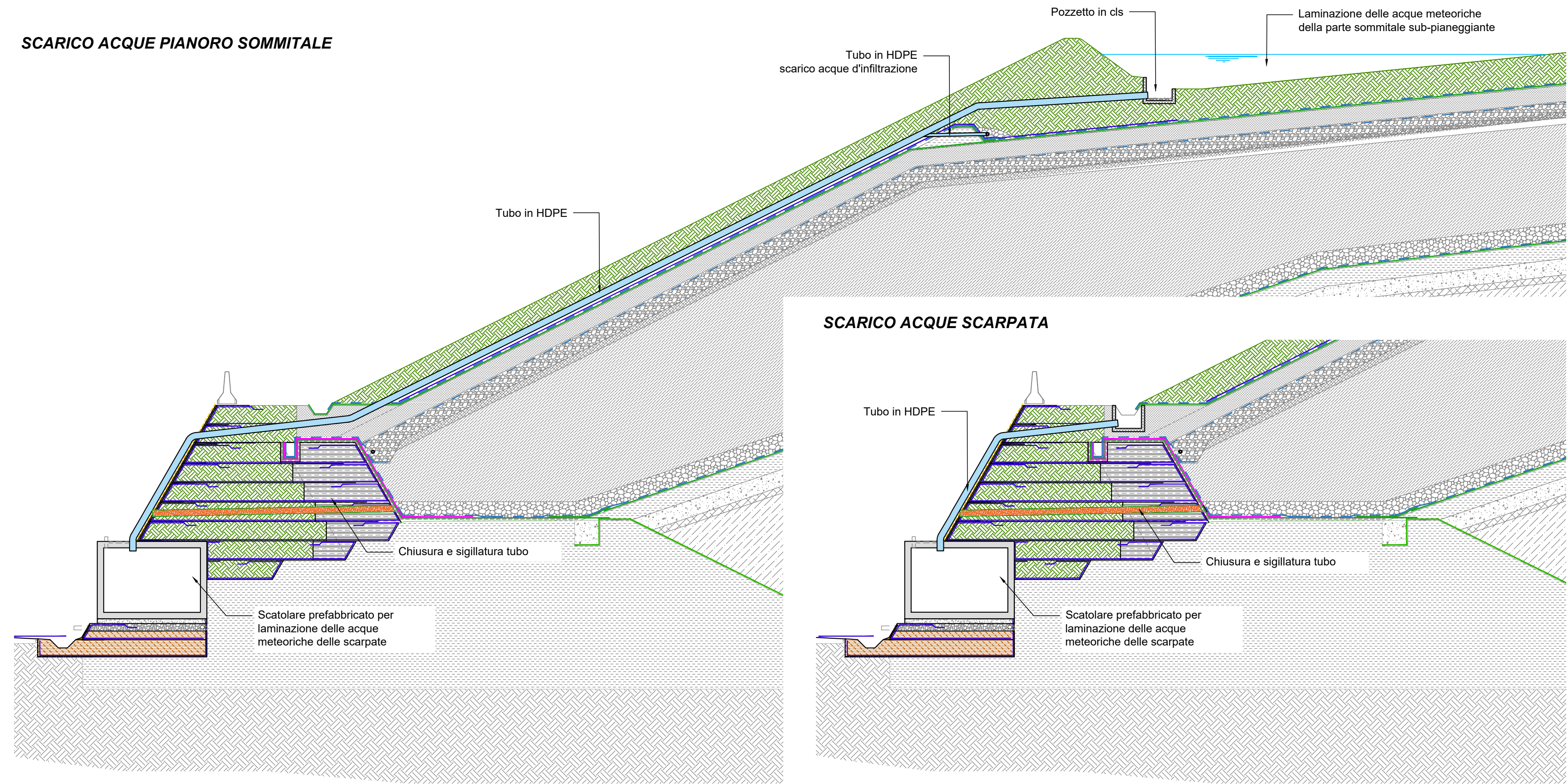


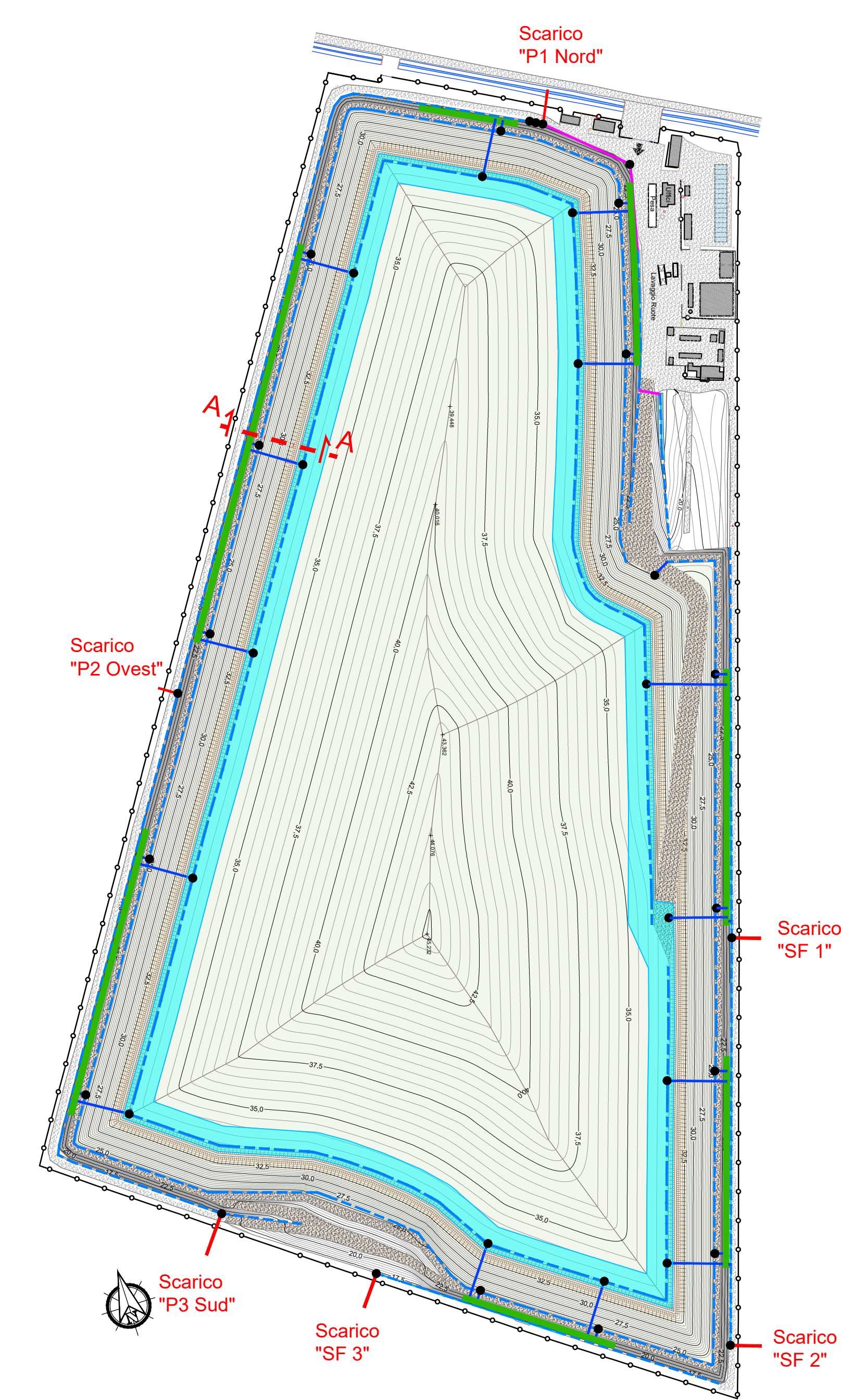
PARTICOLARE AREA APPRONTATA MA NON IN GESTIONE OPERATIVA



PARTICOLARI SCARICO ACQUE DELLA C OPERTURA FINALE - SEZIONE1-1



KEYPLAN - Scala 1:2.000



Regione EMILIA ROMAGNA

Provincia di MODENA

Comune di Medolla

DISCARICA PER RIFIUTI NON PERICOLOSI
DI VIA CAMPANA NEL COMUNE DI MEDOLLA (MO)

Continuità di esercizio della discarica esistente
sita nel Comune di Medolla

ISTANZA DI RILASCIO DEL P.A.U.R.
(Provvedimento Autorizzatorio Unico Regionale)

COMMITTENTE:

Via Maestri del Lavoro - 41037 Mirandola (MO)
Tel. 0535 28111 - Fax 0535 1872005
C.F. e P.I.00664670361 - E mail: info@aimag.it

ELABORAZIONE:

Via A. Einstein, 11 - 42122 Reggio Emilia
Tel: 0522-337096 ; Fax: 0522-337592
E-mail: info@studioten.it

DIRETTORE IMPIANTI AMBIENTE
P.I. Floriano Scacchetti

Dott. Ing. Stefano Teneggi

Data: Ottobre 2025

Scala: 1:1.000

Rif.

EMISSIONE:

DATA:

SOSTITUISCE IL

SOSTITUITO DA

Descrizione

Tav n°

PARTICOLARI COSTRUTTIVI
GESTIONE ACQUE METEORICHE

6.2