

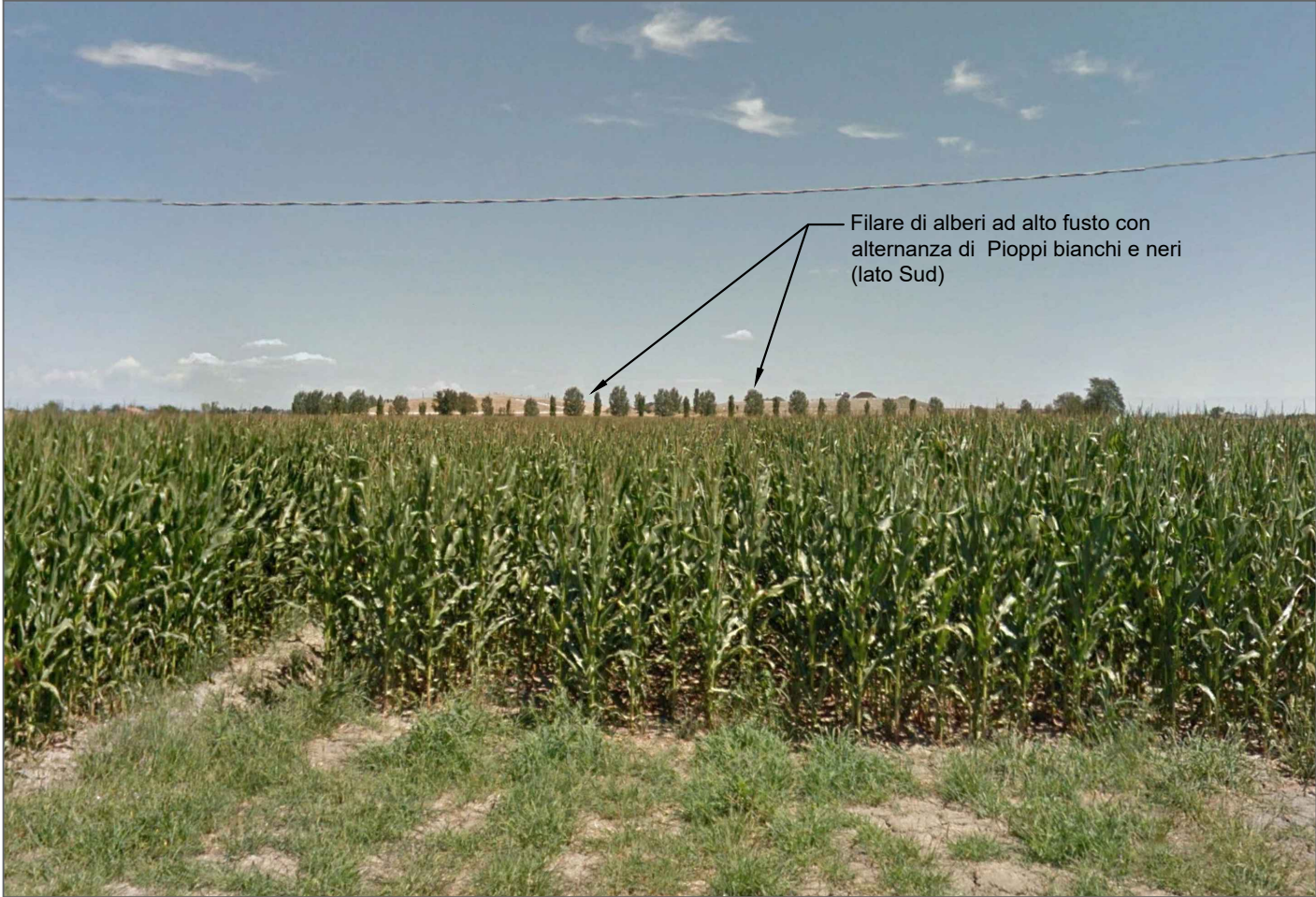
RILIEVO DELLA VEGETAZIONE ESISTENTE - STATO DI FATTO



VISTA AEREA di RIFERIMENTO - PUNTI DI RIPRESA VISTE PANORAMICHE



VISTA PANORAMICA n.01 - Vista da Via Roncaglio (Lato Ovest)



VISTA PANORAMICA n.02 - Vista dalla Strada Provinciale 5 (Lato Sud)



VISTA AREA DI DETTAGLIO - Vegetazione esistente giugno 2025

IMMAGINI ESSENZE ERBACEE



Graminaceae spp.
Leguminosae spp.



Famiglia Ranunculaceae
(Ranunculus arvensis)



Famiglia Sabaceae
(Vicia Sativa)



Famiglia Chenopodiaceae
Famiglia Graminaceae
Famiglia Leguminosae
Famiglia Labiatee



Famiglia Leguminosae
(Trifolium spp.)



Famiglia Polygonaceae
Rumex patientia

NOTA BENE:
Queste essenze erbacee, reperate e rilevate in situ nelle aree già inerbite, verranno utilizzate anche per i nuovi inerbimenti da realizzare sulla nuova copertura (come indicato nella planimetria di progetto).

IMMAGINI ESSENZE ARBUSTIVE ed ARBOREE



Strato arboreo - Alberi a basso fusto - *Cercis siliquastrum* (Albero di Giuda)



Strato arboreo - Alberi a medio fusto - *Acer spp.* (Aceri)



Strato arbustivo
Corylus avellana (Nocciolo)



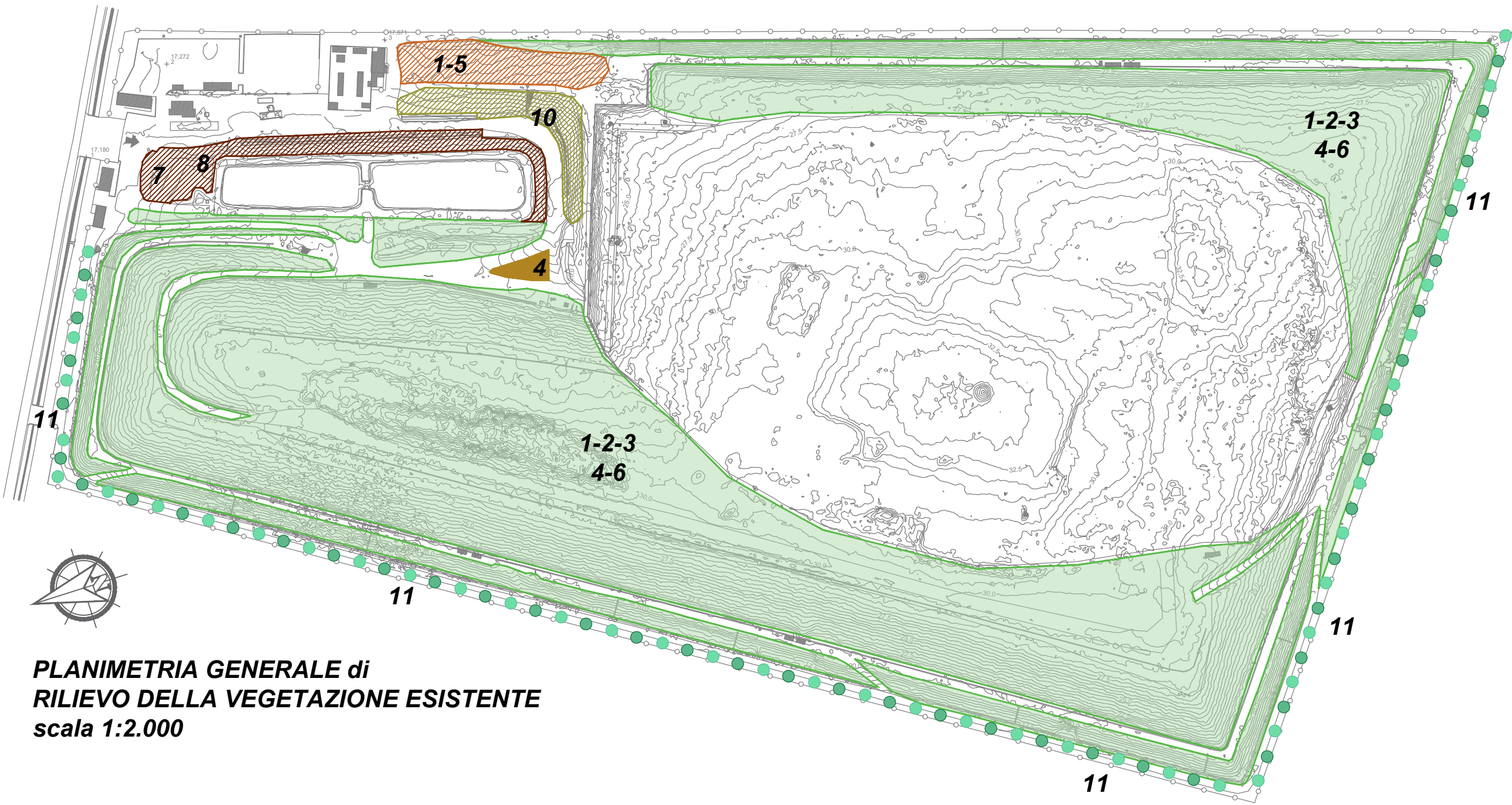
Strato arboreo misto ad alto-medio fusto
Carpinus betulus (Carpino bianco)
Populus spp. (Pioppi Neri e Bianchi)



Alberi ad alto fusto in filare con alternanza di:
Populus nigra (Pioppi neri)
Populus alba (Pioppi bianchi)

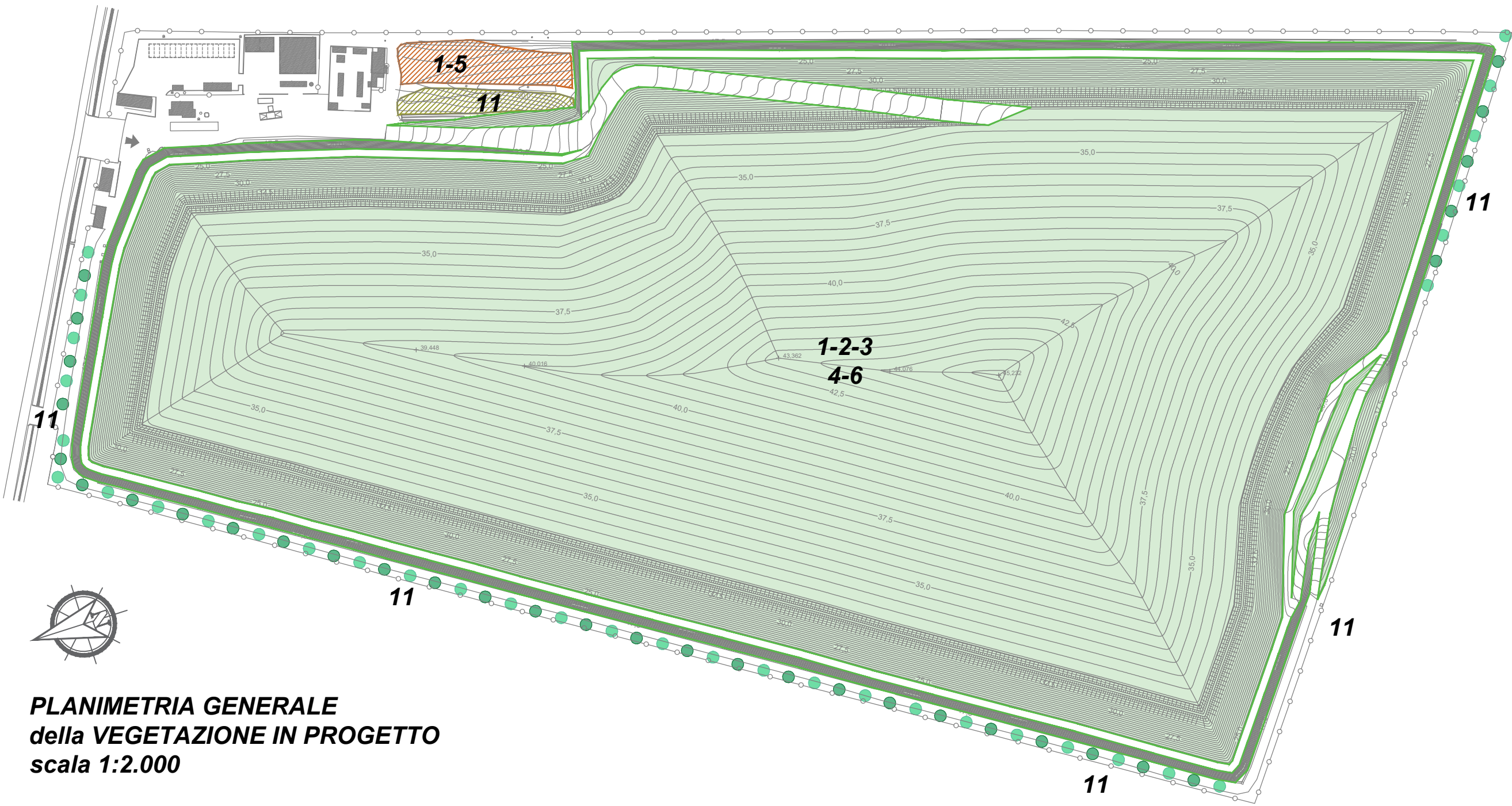
NOTA BENE:
L'intervento in progetto non prevede la piantumazione di nuove alberature o di fasce arbustive in quanto, come indicato nelle planimetrie sia dello stato di fatto, sia di progetto, è già presente una fascia arborea consolidata e matura con funzione di mascheratura sui lati Sud ed Ovest del lotto rappresentata dal filare alternato di Pioppi bianchi e neri. Questi filari verranno ovviamente mantenuti in essere, così come le aree con arbusti ed altre alberature posti sul lato Nord-Est del lotto.

STATO DI FATTO - VEGETAZIONE ESISTENTE



PLANIMETRIA GENERALE di
RILIEVO DELLA VEGETAZIONE ESISTENTE
scala 1:2.000

STATO DI PROGETTO - VEGETAZIONE IN PROGETTO



PLANIMETRIA GENERALE
della VEGETAZIONE IN PROGETTO
scala 1:2.000

LEGENDA

STRATO ERBACEO:
GRAMINACEE (Graminaceae spp)
ROMICE (Rumex spp)
LEGUMINOSE (Leguminosae spp)

ALBERATURE ed ARBUSTI MISTI:
ALBERO DI GIUDA (*Cercis siliquastrum*)
FARNIA (*Quercus robur*)
CARPINO BIANCO (*Carpinus betulus*)
ACERO (*Acer spp*)
SAMBUCO (*Sambucus nigra*)
OLMO (*Ulmus campestris*)
PYRACANTA (*Pyracantha spp*)

ARBUSTI MISTI:
LIGUSTRO (*Ligustrum vulgare*)
NOCCIOLO (*Corylus avellana*)

STRATO ERBACEO:
(Amaranthaceae spp, Chenopodiaceae, Compositae, Cruciferae, Labiatae, Papaveraceae, Polygonaceae, Graminaceae, Euphorbiaceae, Ranunculaceae, Favaceae)

STRATO ERBACEO:
(Amaranthaceae spp, Chenopodiaceae, Compositae, Cruciferae, Labiatae, Papaveraceae, Polygonaceae, Graminaceae, Euphorbiaceae, Ranunculaceae, Favaceae)

STRATO ERBACEO:
(Amaranthaceae spp, Chenopodiaceae, Compositae, Cruciferae, Labiatae, Papaveraceae, Polygonaceae, Graminaceae, Euphorbiaceae, Ranunculaceae, Favaceae)

FILARE ALTERNATO DI ALBERI AD ALTO FUSTO (FASCIA ALBERATA PERIMETRALE):
PIOPOPO NERO (*Populus nigra*)
PIOPOPO BIANCO (*Populus alba*)

ALBERATURE:
OLMO (*Ulmus campestris*)
CARPINO BIANCO (*Carpinus betulus*)

ALBERATURE ed ARBUSTI MISTI:
SAMBUCO (*Sambucus*)
PYRACANTA (*Pyracantha*)
PRUNO (*Prunus spp*)
CARPINO BIANCO (*Carpinus betulus*)
PIOPOPO BIANCO (*Populus alba*)
PIOPOPO NERO (*Populus nigra*)

ARBUSTI MISTI:
CARPINO BIANCO (*Carpinus betulus*)
NOCCIOLO (*Corylus avellana*)

ARBUSTI MISTI:
SAMBUCO (*Sambucus nigra*)
NOCCIOLO (*Corylus avellana*)
MAGGIOCIONDOLLO (*Laburnum anagyroides*)
LIGUSTRO (*Ligustrum vulgare*)
PRUNO (*Prunus spp*)

ESSENZE ARBUSTIVE:
SAMBUCO (*Sambucus nigra*)

Regione EMILIA ROMAGNA

Provincia di MODENA

Comune di Medolla

DISCARICA PER RIFIUTI NON PERICOLOSI
DI VIA CAMPANA NEL COMUNE DI MEDOLLA (MO)

Continuità di esercizio della discarica esistente
sita nel Comune di Medolla

ISTANZA DI RILASCIO DEL P.A.U.R.
(Provvedimento Autorizzatorio Unico Regionale)

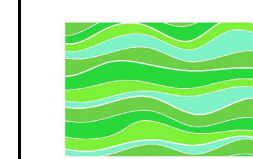
COMMITTENTE:



Via Maestri del Lavoro - 41037 Mirandola (MO)
Tel. 0535 28111 - Fax 0535 1872005
C.F. e P.I. 00664670361 - E-mail: info@aimag.it

DIRETTORE IMPIANTI AMBIENTE
P.I. Floriano Scacchetti

ELABORAZIONE:



Via A. Einstein, 11 - 42122 Reggio Emilia
Tel. 0522-337096 - Fax: 0522-337592
E-mail: info@studioten.it

Dott. Ing. Stefano Teneggi

Data: Ottobre 2025

Scala: varie

Rif.

EMISSIONE:

DATA:

SOSTITUISCE IL

SOSTITUITO DA

Titolo tavola

PLANIMETRIA DEL
RIPRISTINO AMBIENTALE

Descrizione

Tav n°

7.1