



**AIMAG S.p.A.**

**Discarica per rifiuti speciali non pericolosi**

Comune di Medolla (MO), via Campana n.16

## **CONTINUITÀ DI ESERCIZIO DELLA DISCARICA ESISTENTE SITA NEL COMUNE DI MEDOLLA**

### **DOMANDA DI AUTORIZZAZIONE INTEGRATA AMBIENTALE**

*D.Lgs. 3 aprile 2006, n. 152 e s.m.i.*

## **ALLEGATO 2A Estratto topografico (CTR)**

0	22/10/2025	Prima emissione	Maria Carlotta Ognibene	Matteo Monti	Andrea Gollini
<b>Rev.</b>	<b>Data</b>	<b>Descrizione revisione</b>	<b>Redatto</b>	<b>Controllato</b>	<b>Approvato</b>

**ZOPPELLARI GOLLINI & ASSOCIATI S.R.L.**

**SEDE LEGALE E OPERATIVA**

VIA ANTONIO MEUCCI 7 | 48124 RAVENNA  
RAVENNA@ZGA.SRL | T. +39 0544 40 48 72

**SEDE OPERATIVA**

VIA ENRICO MATTEI 88 | 40138 BOLOGNA  
BOLOGNA@ZGA.SRL | T. +39 051 60 11 72 1

P. IVA / C.F. 02330000395  
PEC MAIL@PEC.ZGA.SRL  
**WWW.ZGA.SRL**





community network  
EMILIA-ROMAGNA

Regione Emilia-Romagna  
Servizio Statistica e Informazione Geografica

Database Topografico  
Edizione 2024

representazione speditiva  
Carta Topografica Regionale 1:25.000


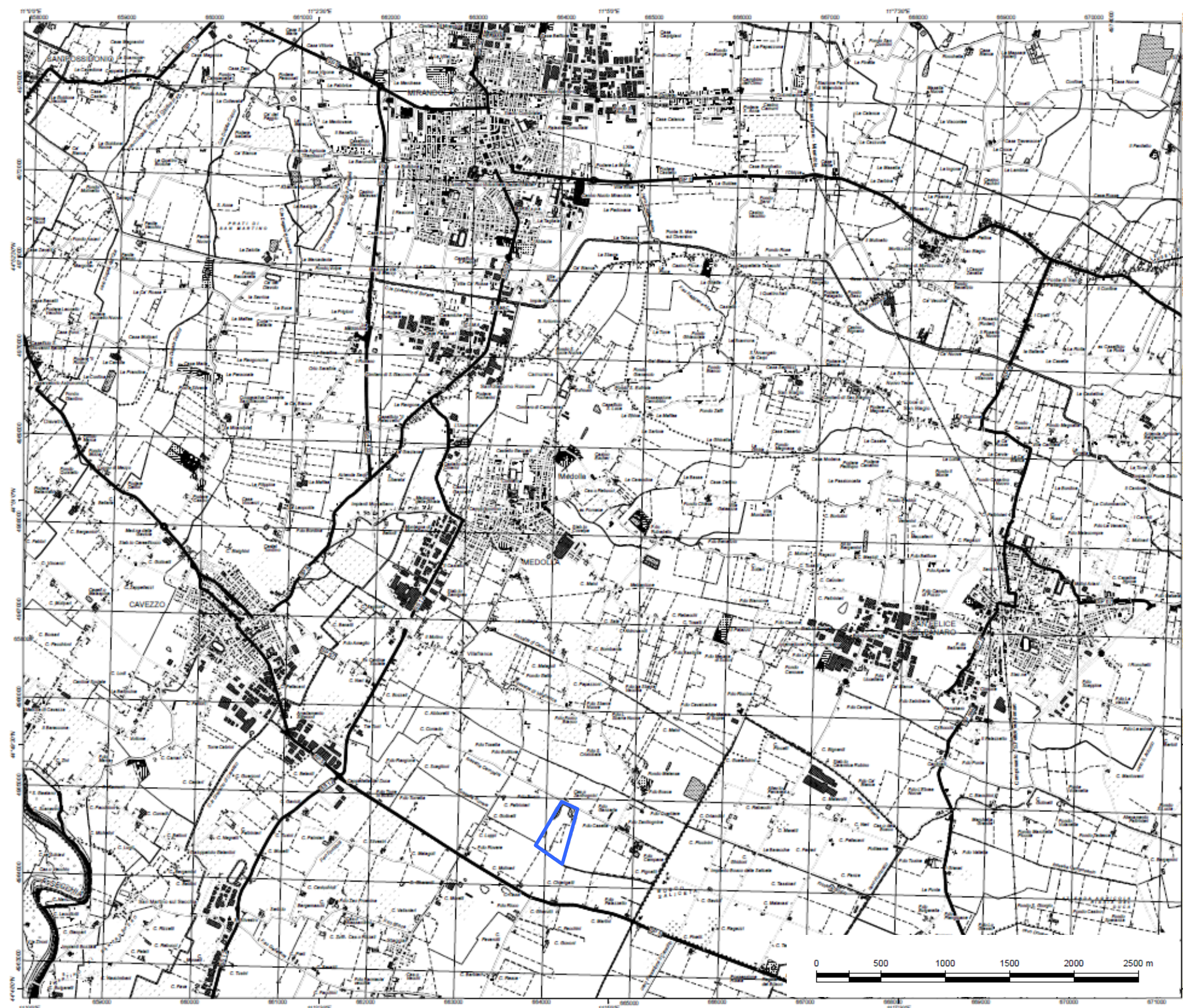


Tavola **184SO**  
**MIRANDOLA**

Novembre 2024

Archivio cartografico  
della Regione Emilia-Romagna

 Discarica di Medolla





## SEGNI CONVENZIONALI

### VIABILITA'

	Autostrade		Ponti
	Strade statali		Gallerie
	Strade provinciali		Strade con larghezza inferiore a m 3
	Strade con spartitraffico		Strade campestri
	Strade comunali		Sentieri

### FERROVIE

	Alta velocità
	Ferrovia
	Ferrovia su ponte
	Ferrovia in galleria

### IDROGRAFIA

	Fiumi e torrenti con larghezza superiore a m 3
	Canali navigabili o con larghezza superiore a m 3
	Fiumi e torrenti con larghezza inferiore a m 3
	Canali con larghezza inferiore a m 3
	Laghi

### OROGRAFIA

	Curva di livello direttrice		Cima di monte
	Curva di livello intermedia		Passo o valico
	Curva di livello ausiliaria		Punto quotato
	Alvei		
	Rocce		
	Calanchi		

L'altimetria è riferita al livello medio del mare: Mareografo di Genova anno 1942.  
Separazione fra quote s.l.m.m. e altezze ellissoidiche :  $Q_{s.l.m.m.} = h_{ell} - 40.3$   
valore medio per elemento del modello Italgeo99.

### VEGETAZIONE

	Bosco		Culture arboree
	Giardini e parchi		Cespuglieti

### IMPIANTI - MANUFATTI

	Edifici civili e manufatti edilizi
	Edifici industriali
	Chiese
	Tabernacoli
	Manufatti sportivi
	Aree di pertinenza alle strutture urbane
	Aree di pertinenza degli impianti sportivi e ricreativi
	Aree cimiteriali
	Elettrodotti

### LIMITI AMMINISTRATIVI

	di Stato		di Provincia
	di Regione		di Comune

### TOPONOMASTICA

<b>BOLOGNA</b>	Capoluogo di regione	Mossale	Centro abitato
<b>PARMA</b>	Capoluogo di provincia	Tempora	Nucleo abitato
<b>Comiglio</b>	Capoluogo di comune	C. Bella	Case sparse

### COORDINATE

	coordinate e reticolo cartografico in proiezione ETRS89 - UTM fuso 32N, maglia di 1.000 m		riferimenti e coordinate geografiche del sistema ETRS89 - UTM fuso 32N
--	---	--	--