



AIMAG S.p.A.

Discarica per rifiuti speciali non pericolosi

Comune di Medolla (MO), via Campana n.16

**CONTINUITÀ DI ESERCIZIO DELLA DISCARICA ESISTENTE
SITA NEL COMUNE DI MEDOLLA**

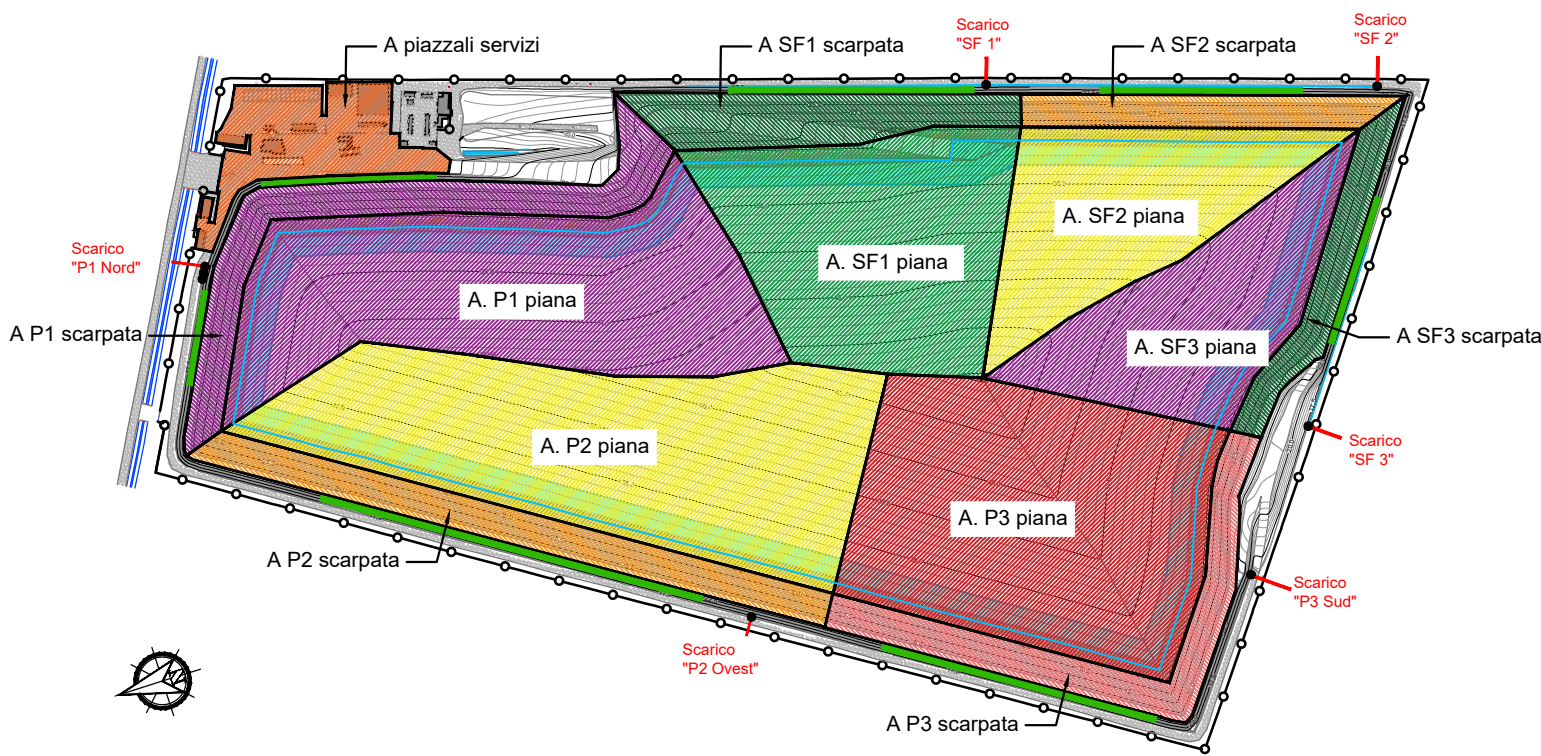
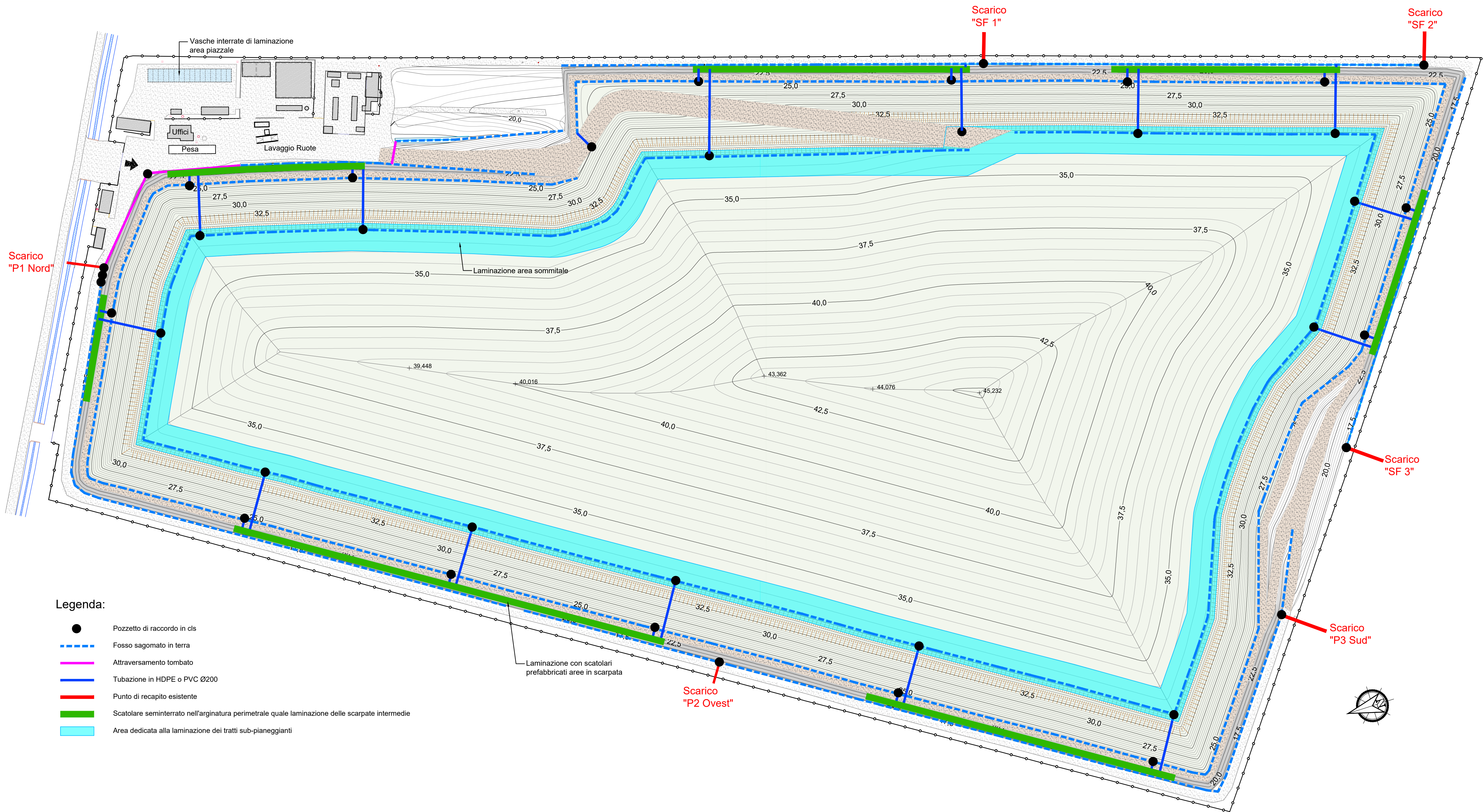
**DOMANDA DI AUTORIZZAZIONE INTEGRATA
AMBIENTALE**

D.Lgs. 3 aprile 2006, n. 152 e s.m.i.

**ALLEGATO 3C1
Planimetria rete di allontanamento acque
meteoriche**

PLANIMETRIA GENERALE RETE DI RACCOLTA ACQUE METEORICHE

KEYPLAN DEI BACINI SCOLANTI



- Legenda:
- Pozzetto di raccordo in cls
 - Fosso sagomato in terra
 - Attraversamento tombato
 - Tubazione in HDPE o PVC Ø200
 - Punto di recapito esistente
 - Scotolare seminterrato nell'arginatura perimetrale quale laminazione delle scarpate intermedie
 - Area dedicata alla laminazione dei tratti sub-pianeggianti

Regione EMILIA ROMAGNA Provincia di MODENA

Comune di Medolla

DISCARICA PER RIFIUTI NON PERICOLOSI
DI VIA CAMPANA NEL COMUNE DI MEDOLLA (MO)

Continuità di esercizio della discarica esistente
sita nel Comune di Medolla

ISTANZA DI RILASCIO DEL P.A.U.R.
(Provvedimento Autorizzatorio Unico Regionale)

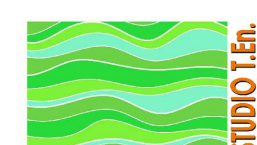
COMMITTENTE:



Via Maestri del Lavoro - 41037 Mirandola (MO)
Tel. 0535 28111 - Fax 0535 1872005
C.F. e P.I. 00664670361 - E-mail: info@aimag.it

DIRETTORE IMPIANTI AMBIENTE
P.I. Floriano Scacchetti

ELABORAZIONE:



Via A. Einstein, 11 - 42122 Reggio Emilia
Tel: 0522-337096 ; Fax: 0522-337592
E-mail: info@studioten.it

Dott. Ing. Stefano Teneggi

Data: Ottobre 2025

Scala: 1:1.000

Rif.

EMISSIONE: DATA:

SOSTITUISCE IL

SOSTITUITO DA

PLANIMETRIA GENERALE DEI
SISTEMI DI RACCOLTA E
DEFLUSSO DELLE ACQUE
METEORICHE

Descrizione

Tav n°

6.1