




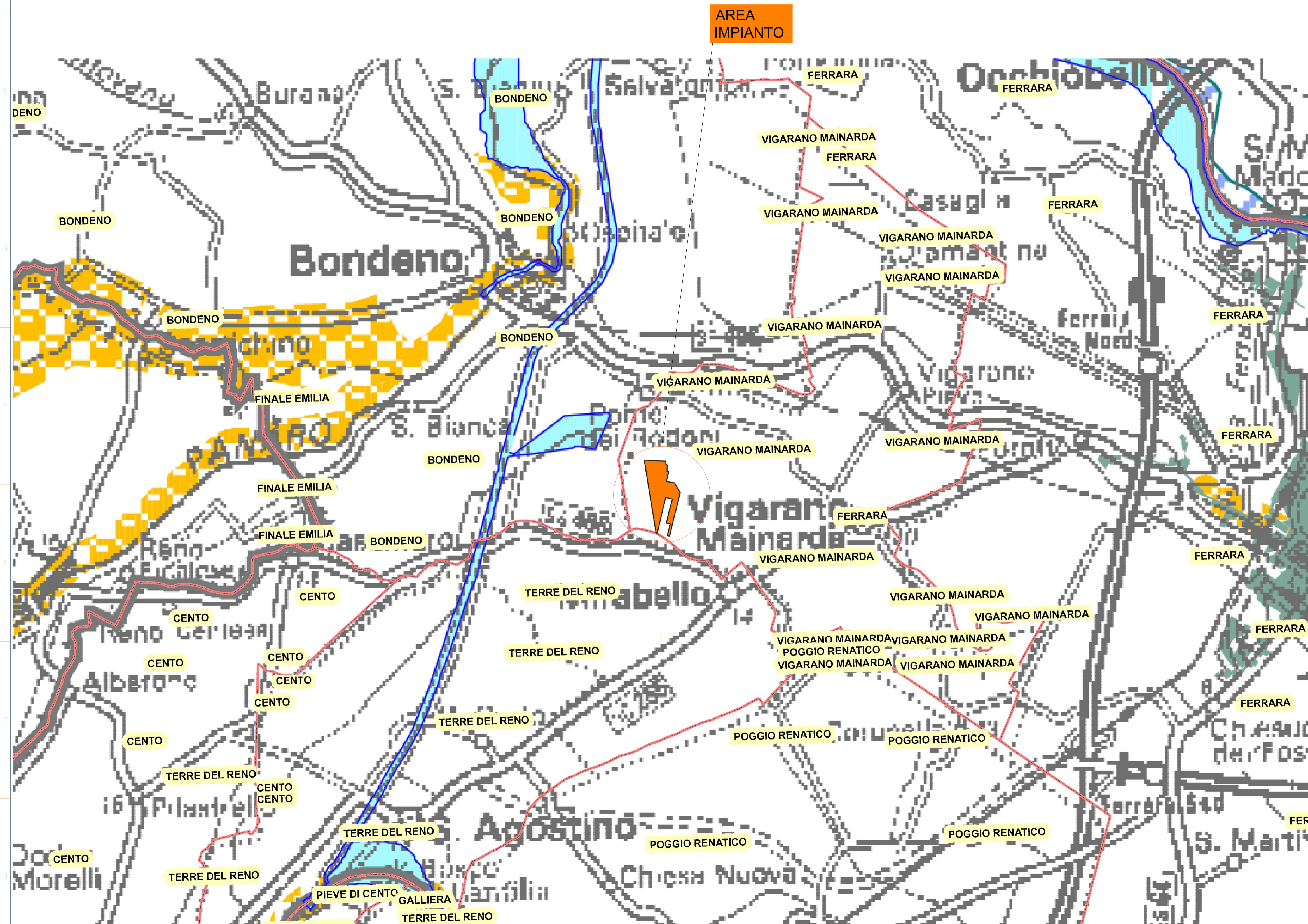


# Primo programma per il sistema regionale delle aree protette e dei siti di rete Natura 2000 (art.12 della L.R. 6/2005) Triennio 2009-2011

## Tav.10 Previsioni per le Aree di collegamento ecologico di rango regionale

### Legenda

-  **Parchi e riserve istituiti**
-  **Siti rete Natura 2000**
-  **SIC e ZPS fuori Regione Emilia-Romagna**
-  **Aree di collegamento ecologico di rango regionale**
-  **Confini provinciali**



Regione Emilia Romagna 

Provincia di Ferrara 

Comune di Vigarano Mainarda 

### PARCO FOTOVOLTAICO DELLA POTENZA DI 26127,36 kWp E RELATIVE OPERE DI CONNESSIONE ALLA RTN NEL COMUNE DI VIGARANO MAINARDA (FE).

PROGETTISTA INCARICATO:  
Ing. Riccardo Clementi  
Tel. 346 130 0807  
Pec: riccardo.clementi@ingpec.eu



Scala: -

Formato: A1

TITOLO ELABORATO:  
**Carta rete ecologica regionale**

TECNICI COINVOLTI		CODICE ELABORATO			
Ing. Riccardo Clementi		PROGETTO	CLASSE	TIPO	PROG.
		1029	PAUR2	D	08

Rev.	Data	Descrizione	Redige	Verifica	Approva
00	08/2025	Prima emissione	MP	RM	RC
01					
02					
03					
04					
05					
06					

GESTORE RETE ELETTRICA



SOCIETA' PROPONENTE:

**EPSILON TORO S.R.L.**  
VIA BERNINA 7 - 20158 - MILANO (MI)  
PEC: epsilontorosi@lamiapec.it  
REA: MI - 2635819  
P. IVA: 12032510963

SOCIETA' DI PROGETTAZIONE:

**GRID SHAPE S.R.L.**  
PEC: amministrazione@pec.gridshape.it  
REA: PD-481013 P.IVA 05631900288  
**GridSHAPE**  
ELECTRIC THINKING