

Planimetria generale accessi - Scala 1:2000



Regione Emilia Romagna 

Provincia di Ferrara 

Comune di Vigarano Mainarda 

PARCO FOTOVOLTAICO DELLA POTENZA DI 26127,36 kWp E RELATIVE OPERE DI CONNESSIONE ALLA RTN NEL COMUNE DI VIGARANO MAINARDA (FE).

PROGETTISTA INCARICATO:
Ing. Riccardo Clementi
Tel. 346 130 0807
Pec: riccardo.clementi@ingpec.eu



Scala: **1:2000**

Formato: **A1**

Titolo elaborato:
Cancello, recinzione e viabilità interna

TECNICI COINVOLTI
Ing. Riccardo Clementi

CODICE ELABORATO			
PROGETTO	CLASSE	TIPO	PROG.
1029	PAUR2	D	18

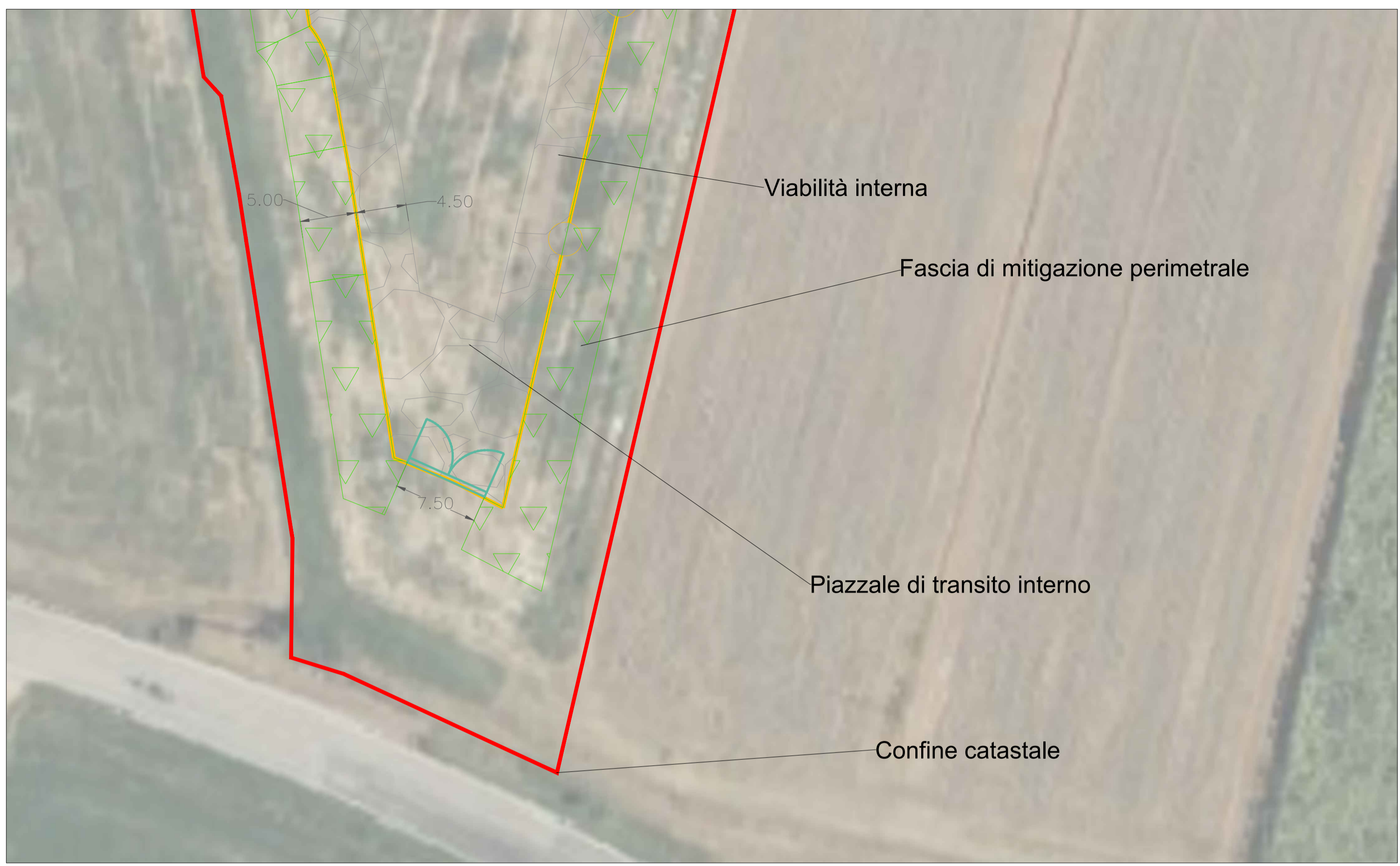
Rev.	Data	Descrizione	Redige	Verifica	Approva
00	09/2025	Prima emissione	MP	RM	RC
01					
02					
03					
04					
05					
06					

GESTORE RETE ELETTRICA

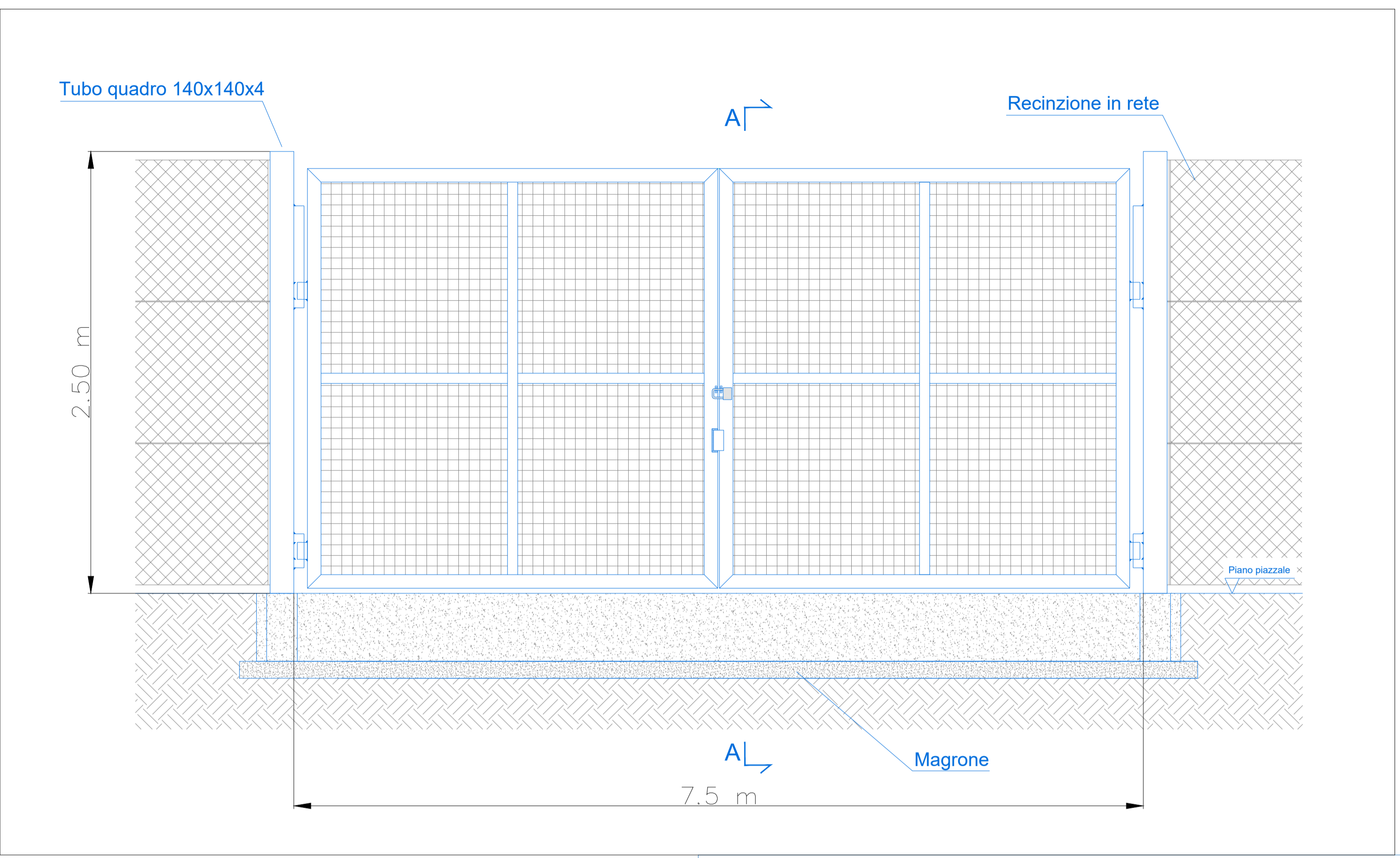

SOCIETA' PROPONENTE:
EPSILON TORO S.R.L.
VIA BERNINA 7 - 20158 - MILANO (MI)
PEC: epsilontorosi@lamiapec.it
REA: MI - 2635819
P. IVA: 12032510963

SOCIETA' di PROGETTAZIONE:
GRID SHAPE S.R.L.
PEC: amministrazione@pec.gridshape.it
REA: PD-481013 P.iva 05631900288

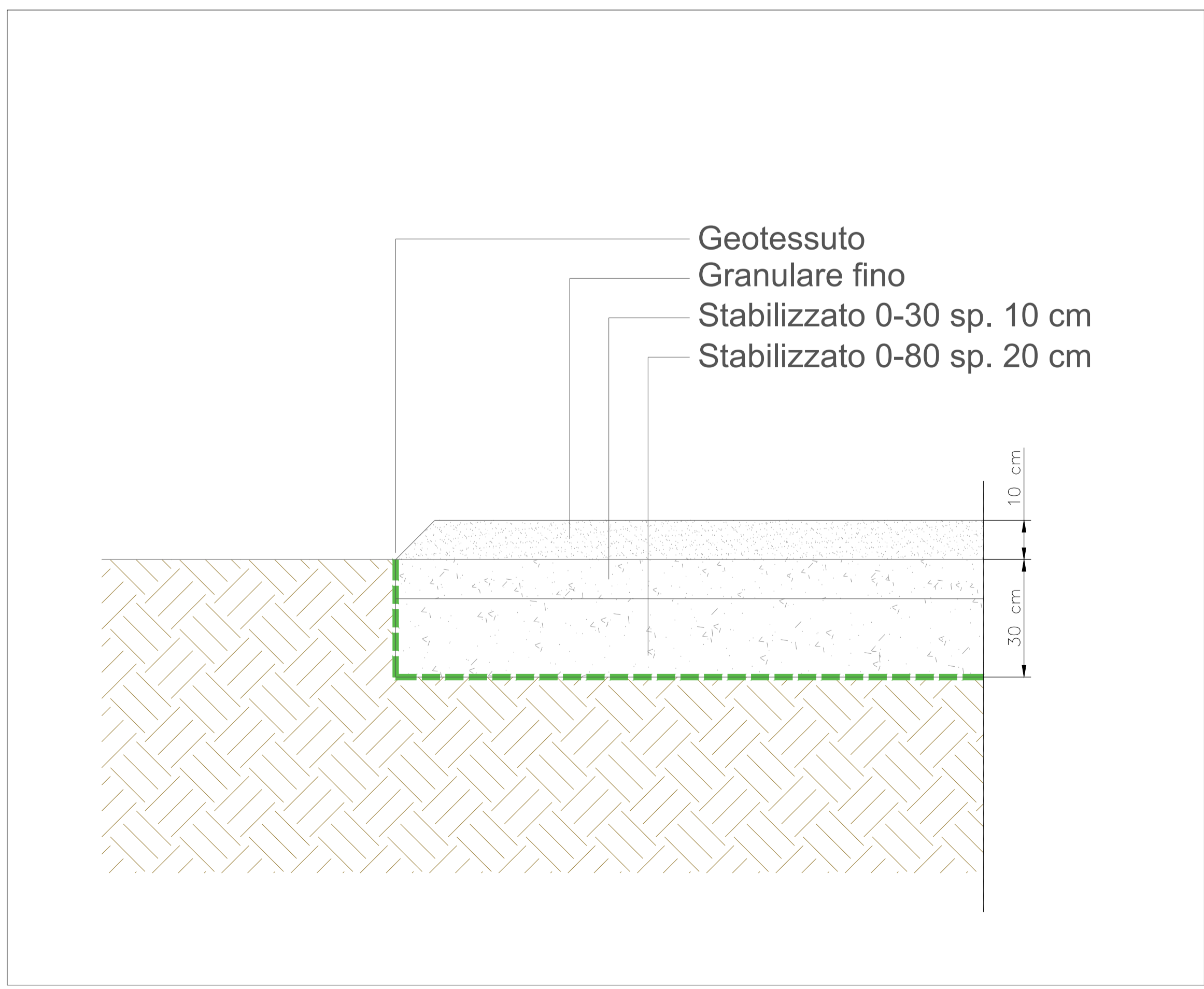

Dettaglio accesso 1 - Scala 1:300



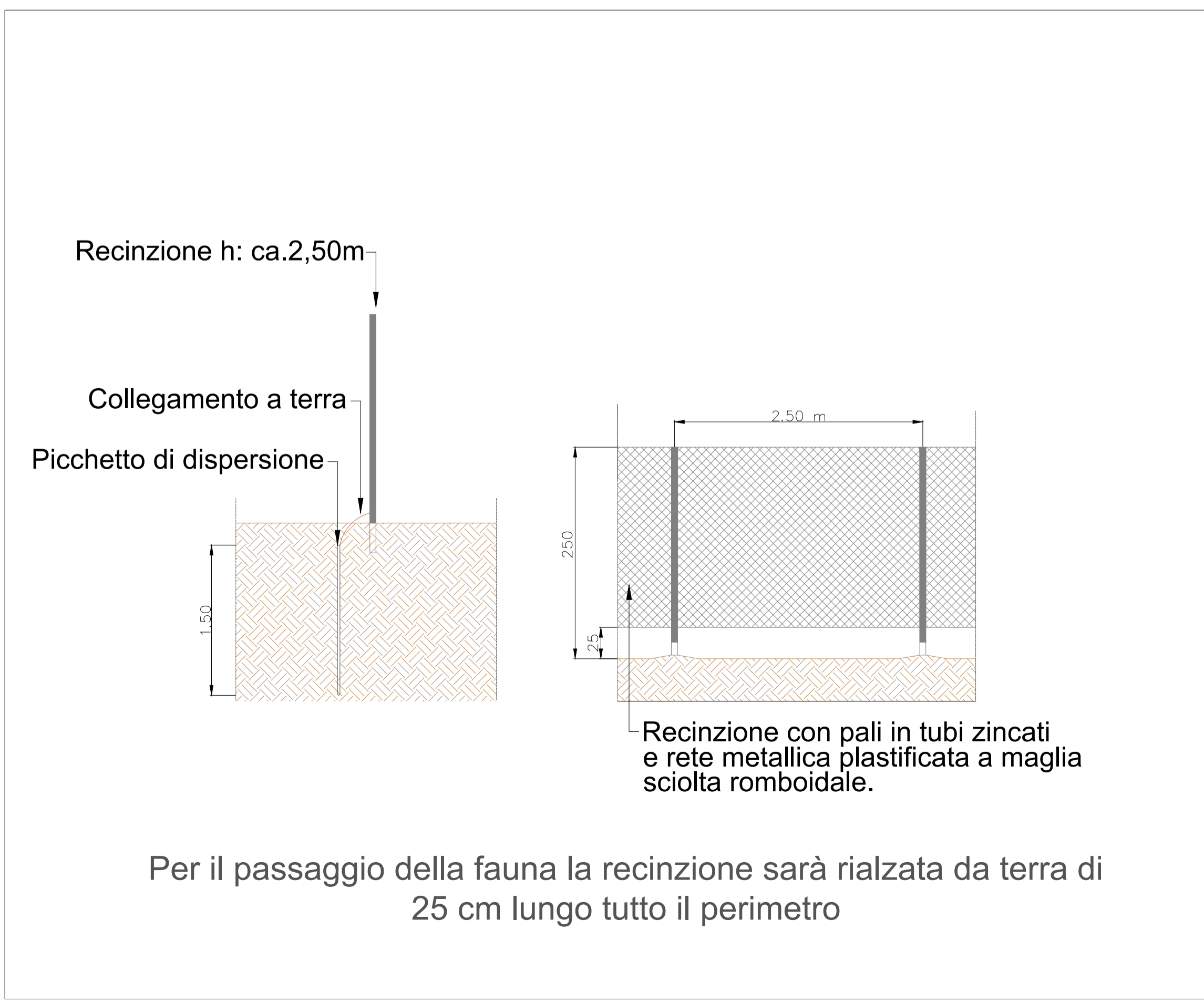
Vista frontale cancello d'ingresso



Sezione tipo piazzali e viabilità interna - Scala 1:10



Recinzione perimetrale - Scala 1:40



Regione Emilia Romagna

Provincia di Ferrara

Comune di Vigarano Mainarda

PARCO FOTOVOLTAICO DELLA POTENZA DI 26127,36 kWp E RELATIVE OPERE DI CONNESSIONE ALLA RTN NEL COMUNE DI VIGARANO MAINARDA (FE).

PROGETTISTA INCARICATO:
Ing. Riccardo Clementi
Tel. 346 130 0807
Pec: riccardo.clementi@ingpec.eu

Scala: **VARIE**

Formato: **A1**

Titolo elaborato:
Cancello, recinzione e viabilità interna

TECNICI COINVOLTI		CODICE ELABORATO			
Ing. Riccardo Clementi		PROGETTO	CLASSE	TIPO	PROG.
		1029	PAUR2	D	18

Rev.	Data	Descrizione	Redige	Verifica	Approva
00	09/2025	Prima emissione	MP	RM	RC
01					
02					
03					
04					
05					
06					

GESTORE RETE ELETTRICA

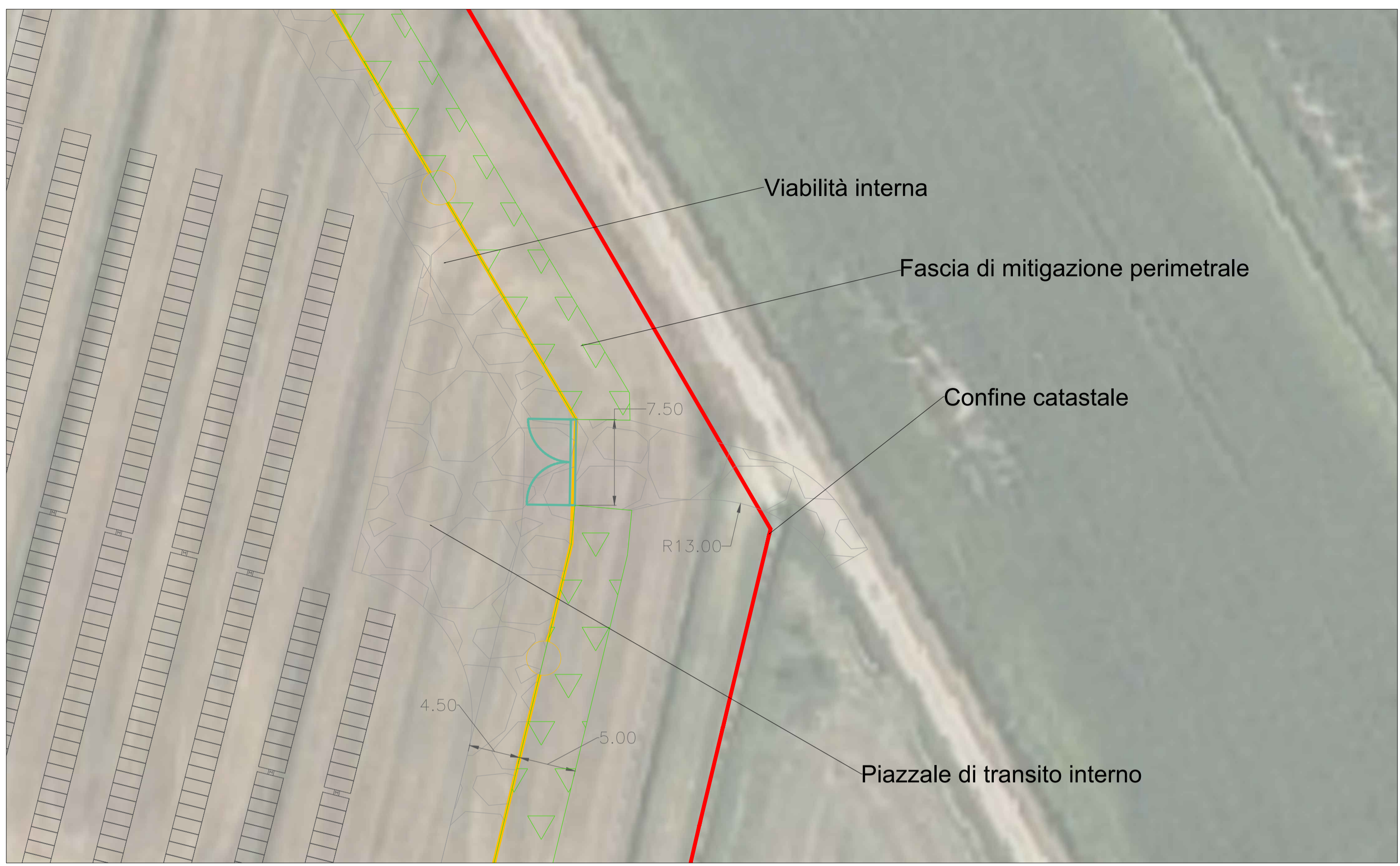
SOCIETA' PROPONENTE:

EPSILON TORO S.R.L.
VIA BERNINA 7 - 20158 - MILANO (MI)
PEC: epsilontoro@lamiapec.it
REA: MI - 2635819
P. IVA: 12032510963

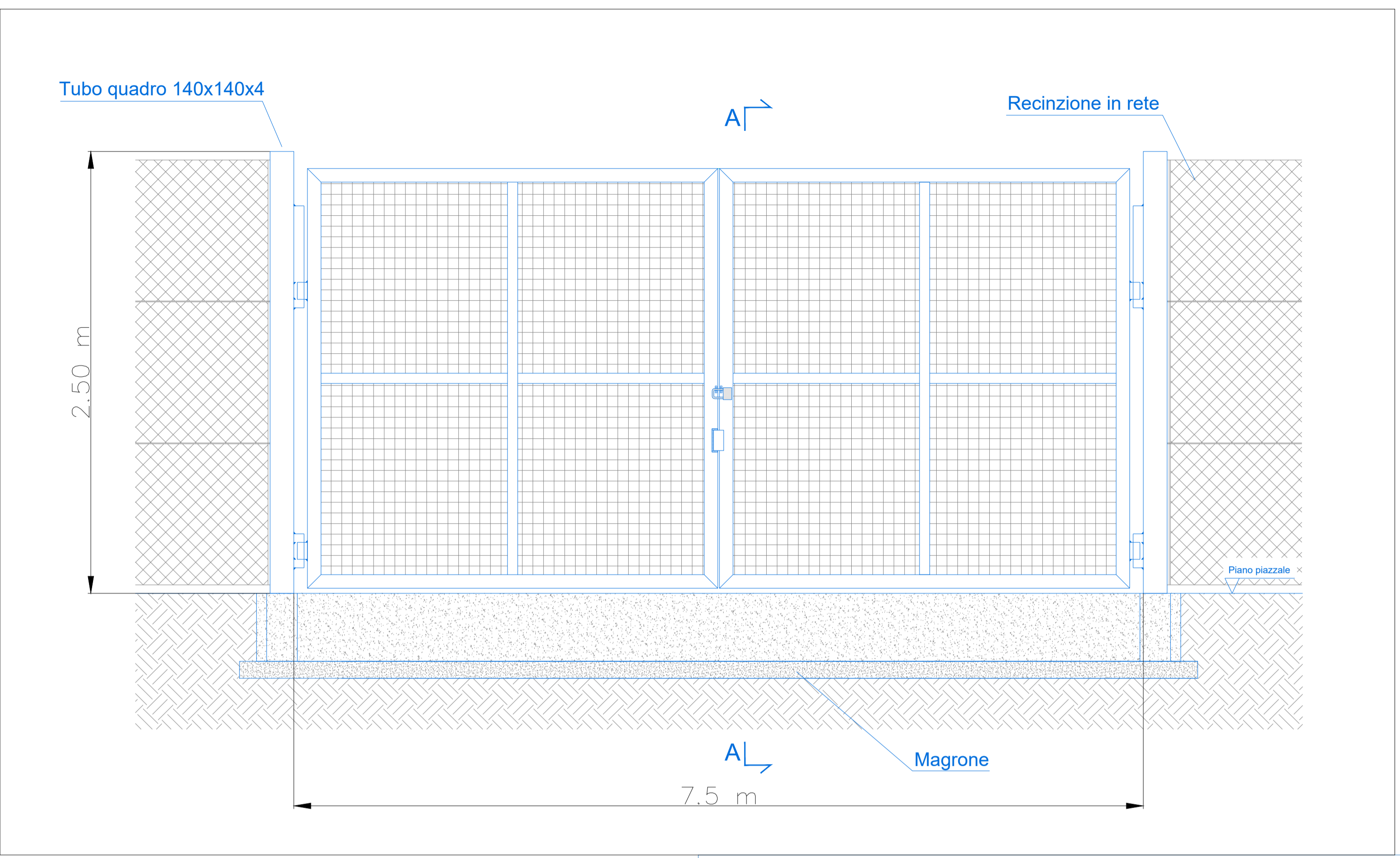
SOCIETA' DI PROGETTAZIONE:

GRID SHAPE S.R.L.
PEC: amministrazione@pec.gridshape.it
REA: PD-481013 P.IVA 05631900288
GridSHAPE
ELECTRIC THINKING

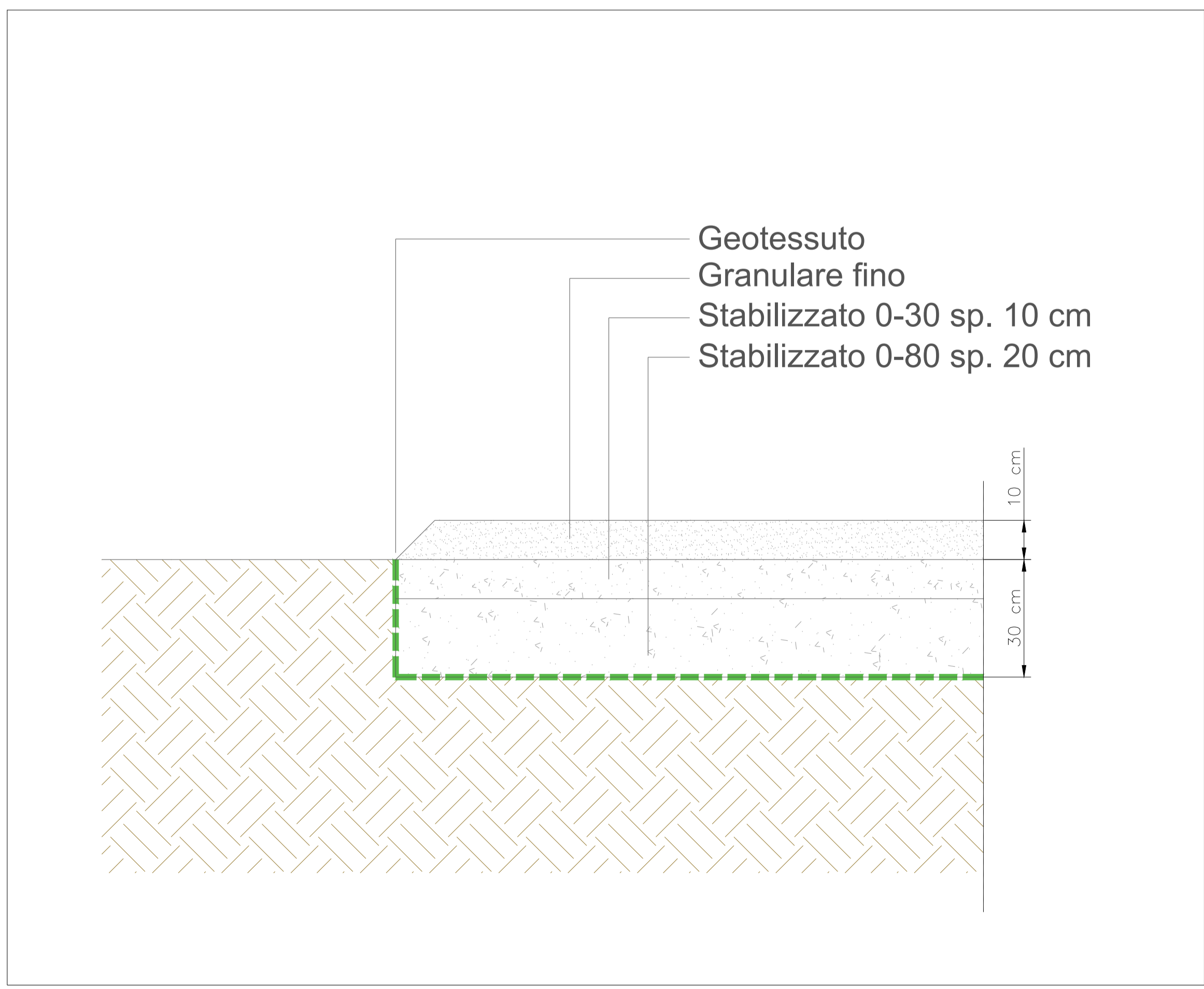
Dettaglio accesso 2 - Scala 1:300



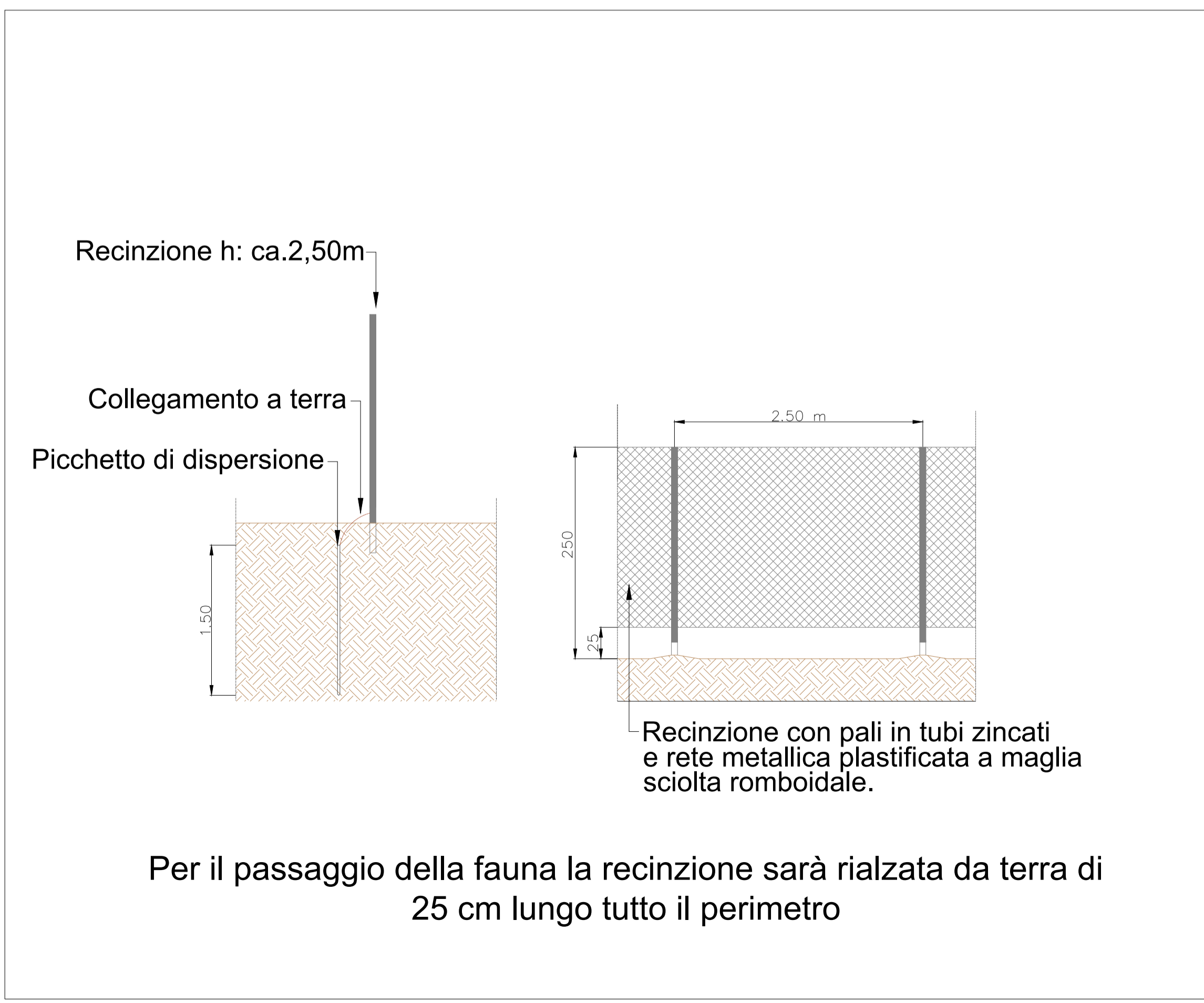
Vista frontale cancello d'ingresso



Sezione tipo piazzali e viabilità interna - Scala 1:10



Recinzione perimetrale - Scala 1:40



Regione Emilia Romagna

Provincia di Ferrara

Comune di Vigarano Mainarda

PARCO FOTOVOLTAICO DELLA POTENZA DI 26127,36 kWp E RELATIVE OPERE DI CONNESSIONE ALLA RTN NEL COMUNE DI VIGARANO MAINARDA (FE).

PROGETTISTA INCARICATO:
Ing. Riccardo Clementi
Tel. 346 130 0807
Pec: riccardo.clementi@ingpec.eu

Scala: **VARIE**

Formato: **A1**

Titolo elaborato:
Cancello, recinzione e viabilità interna

TECNICI COINVOLTI
Ing. Riccardo Clementi

CODICE ELABORATO			
PROGETTO	CLASSE	TIPO	PROG.
1029	PAUR2	D	18

GESTORE RETE ELETTRICA

SOCIETA' PROPONENTE:

EPSILON TORO S.R.L.
VIA BERNINA 7 - 20158 - MILANO (MI)
PEC: epsilontorosi@lamiapec.it
REA: MI - 2635819
P. IVA: 12032510963

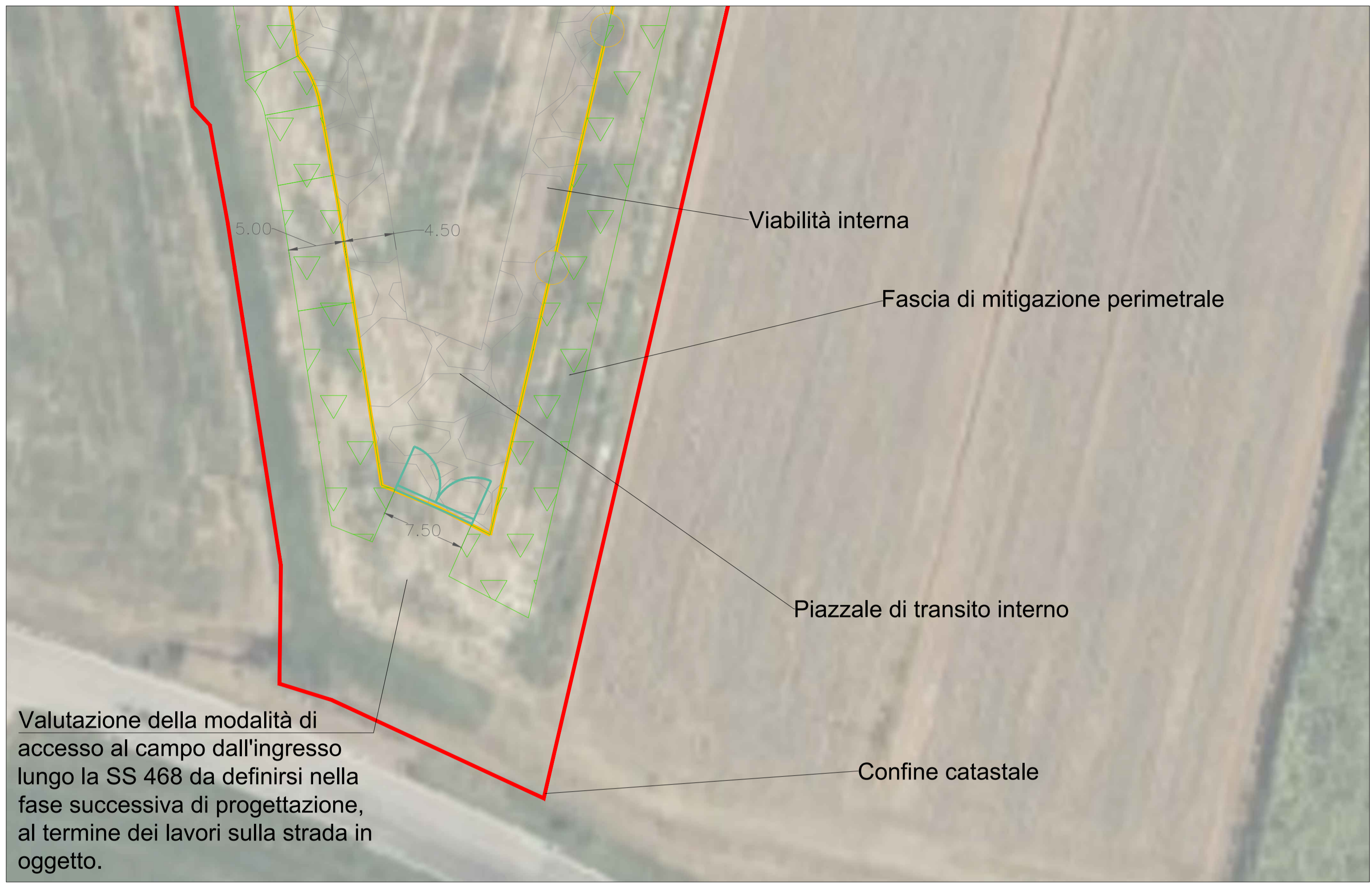
SOCIETA' DI PROGETTAZIONE:

GRID SHAPE S.R.L.
PEC: amministrazione@pec.gridshape.it
REA: PD-481013 P.IVA 05631900288

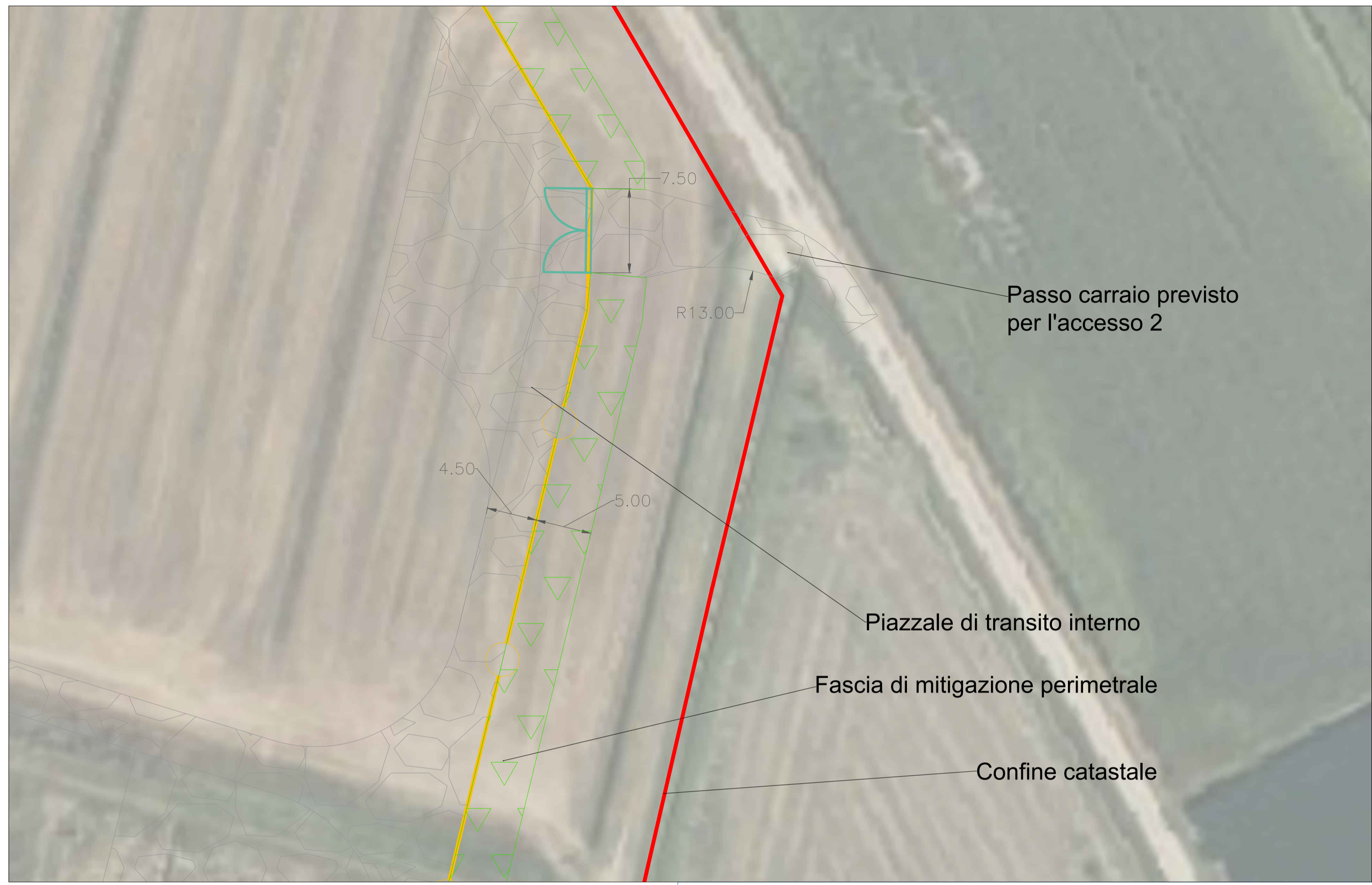
GridSHAPE
ELECTRIC THINKING

Rev.	Data	Descrizione	Redige	Verifica	Approva
00	09/2025	Prima emissione	MP	RM	RC
01					
02					
03					
04					
05					
06					

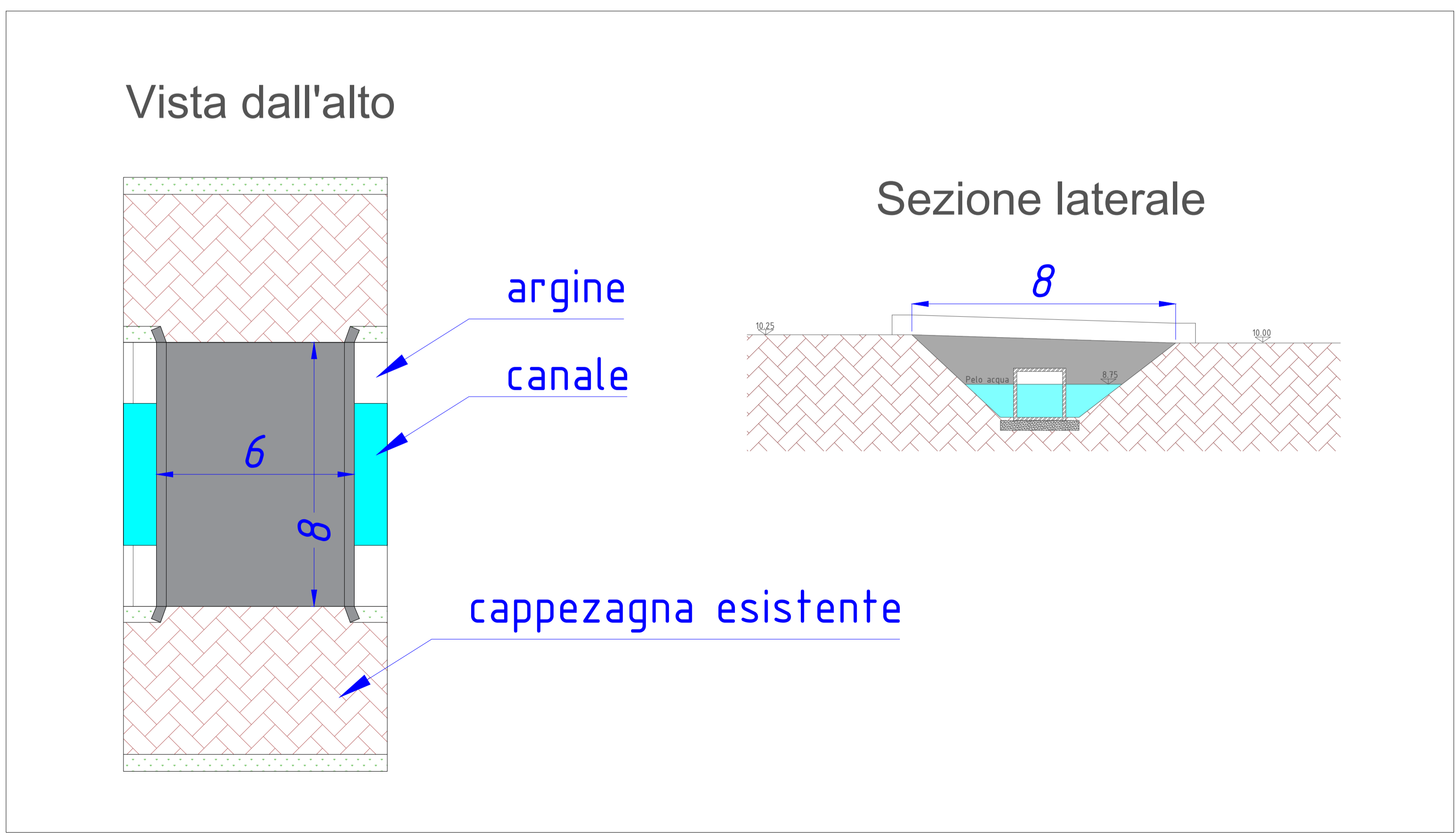
Dettaglio accesso 1 - Scala 1:300



Dettaglio accesso 2 - Scala 1:300



Vista planimetrica e sezione tipo accesso carraio - Scala 1:100



Regione Emilia Romagna

Provincia di Ferrara

Comune di Vigarano Mainarda

PARCO FOTOVOLTAICO DELLA POTENZA DI 26127,36 kWp E RELATIVE OPERE DI CONNESSIONE ALLA RTN NEL COMUNE DI VIGARANO MAINARDA (FE).

PROGETTISTA INCARICATO:
Ing. Riccardo Clementi
Tel. 346 130 0807
Pec: riccardo.clementi@ingpec.eu

Scala: **VARIE**

Formato: **A1**

Titolo elaborato: **Cancello, recinzione e viabilità interna**

TECNICI COINVOLTI
Ing. Riccardo Clementi

CODICE ELABORATO			
PROGETTO	CLASSE	TIPO	PROG.
1029	PAUR2	D	18

Rev.	Data	Descrizione	Redige	Verifica	Approva
00	09/2025	Prima emissione	MP	RM	RC
01					
02					
03					
04					
05					
06					

GESTORE RETE ELETTRICA

SOCIETA' PROPONENTE:

EPSILON TORO S.R.L.
VIA BERNINA 7 - 20158 - MILANO (MI)
PEC: epsilontorosi@lamiapiec.it
REA: MI - 2635819
P. IVA: 12032510963

SOCIETA' DI PROGETTAZIONE:

GRID SHAPE S.R.L.
PEC: amministrazione@pec.gridshape.it
REA: PD-481013 P.IVA 05631900288
GridSHAPE
ELECTRIC THINKING