






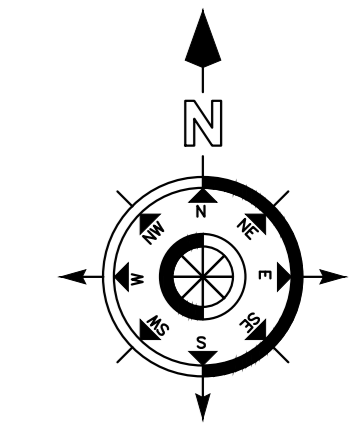
- LEGENDA**
-  Impianto fotovoltaico
 -  Linea elettrica AT 36 kV in cavo sotterraneo.
 -  Sezione attraversamento (con numero progressivo n°.....)

Inquadramento 2
(rif. Foglio 3 di 4)

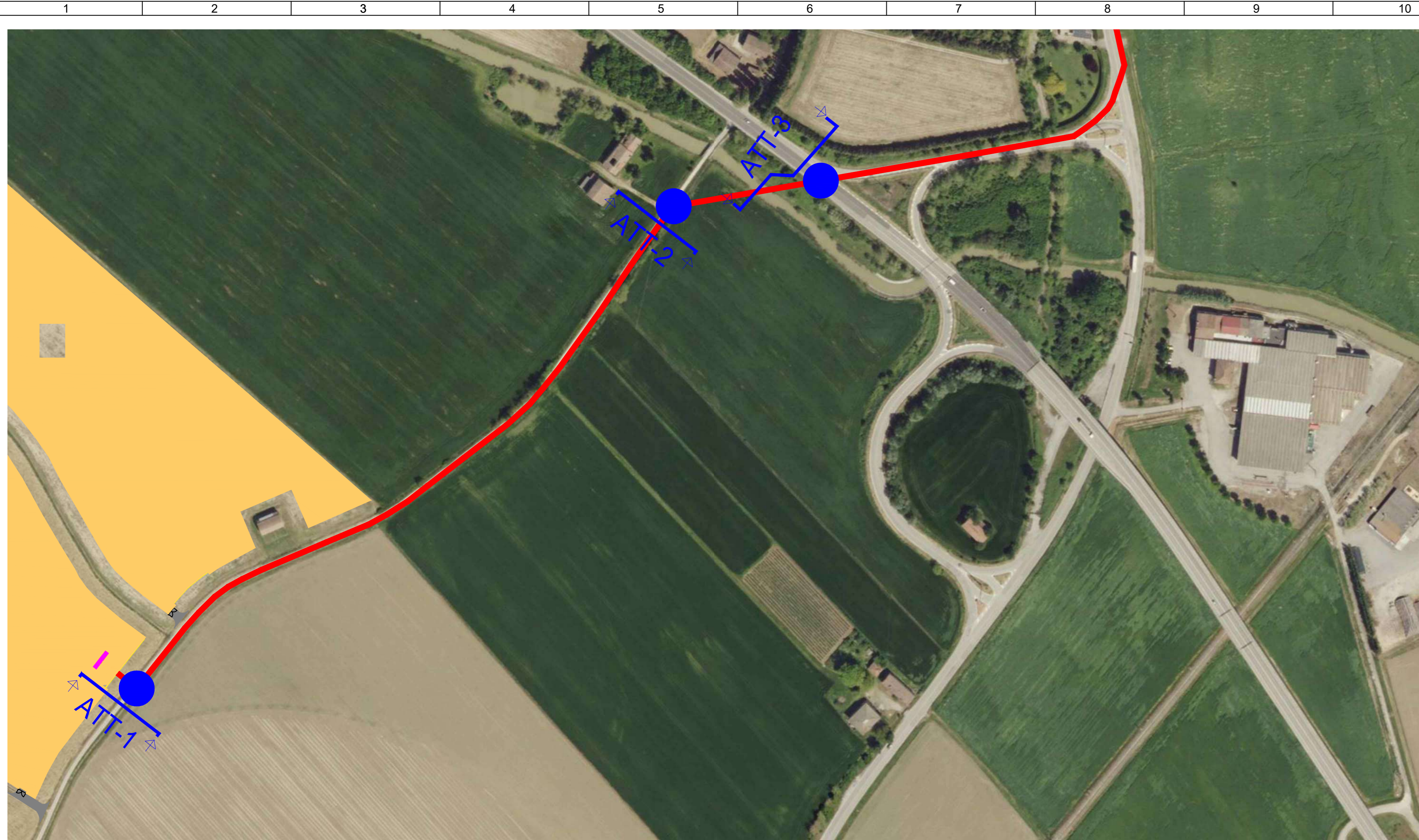
Inquadramento 1
(rif. Foglio 2 di 4)

Inquadramento 3
(rif. Foglio 4 di 4)

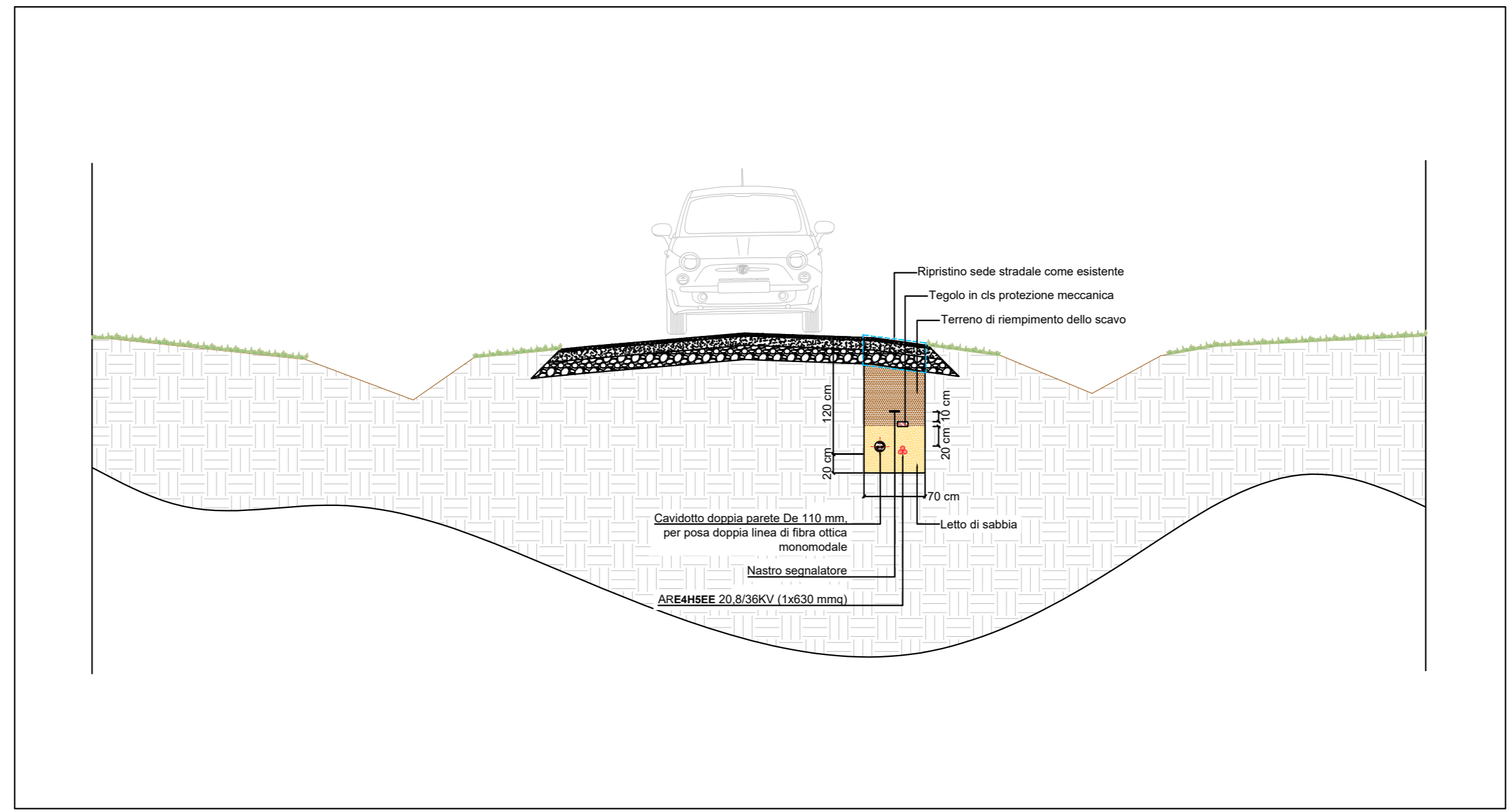
Inquadramento 4
(rif. Foglio 4 di 4)



11/2025	00	Emissione per Autorizzazione	 K E L S E Ing. Edoardo Costa	Marabelli L. D'Amico G.	Boni Castagnetti F.
DATA	REV	DESCRIZIONE EMISSIONE	INCARICATO	VERIFICATO	APPROVATO
		ID Documento Committente	 iren CoD_098_FV_00015_BGD		
		ID Documento Appaltatore	 EnviCons -		
		IMPIANTO: Impianto agrivoltatico avanzato denominato "Portomaggiore Fossa" di potenza pari a 24,97 MWp e relative opere di connessione ricadenti nei Comuni di Portomaggiore e Argenta (FE)			
		TITOLO: Planimetrie Attraversamenti			
FOGLIO	SEGUE	DI	FORMATO	DIS. N.	scala: varie
1	4	AG			
NOME FILE: CoD_098_FV_00015_BGD_R00 - Planimetrie Attraversamenti					

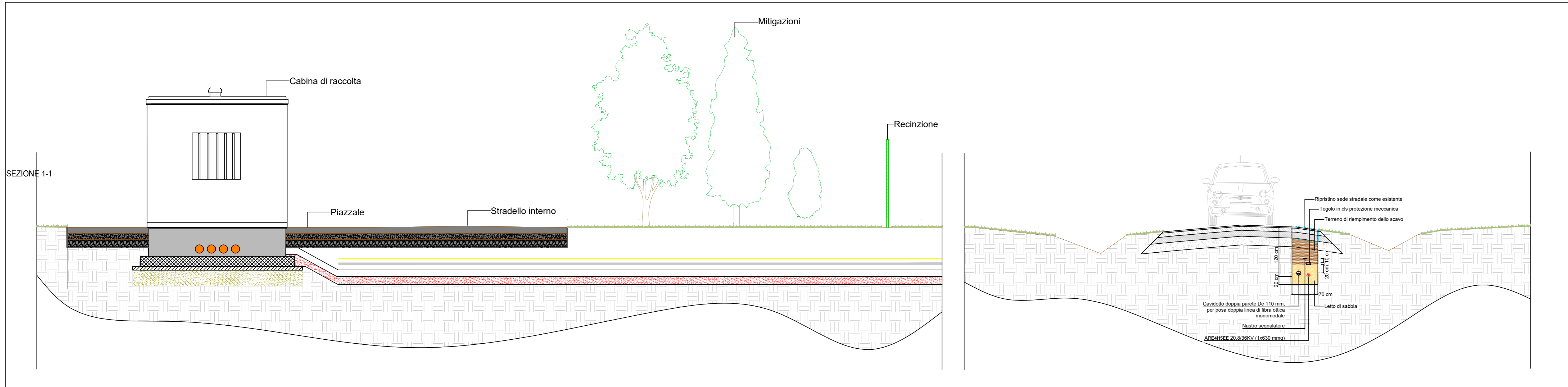
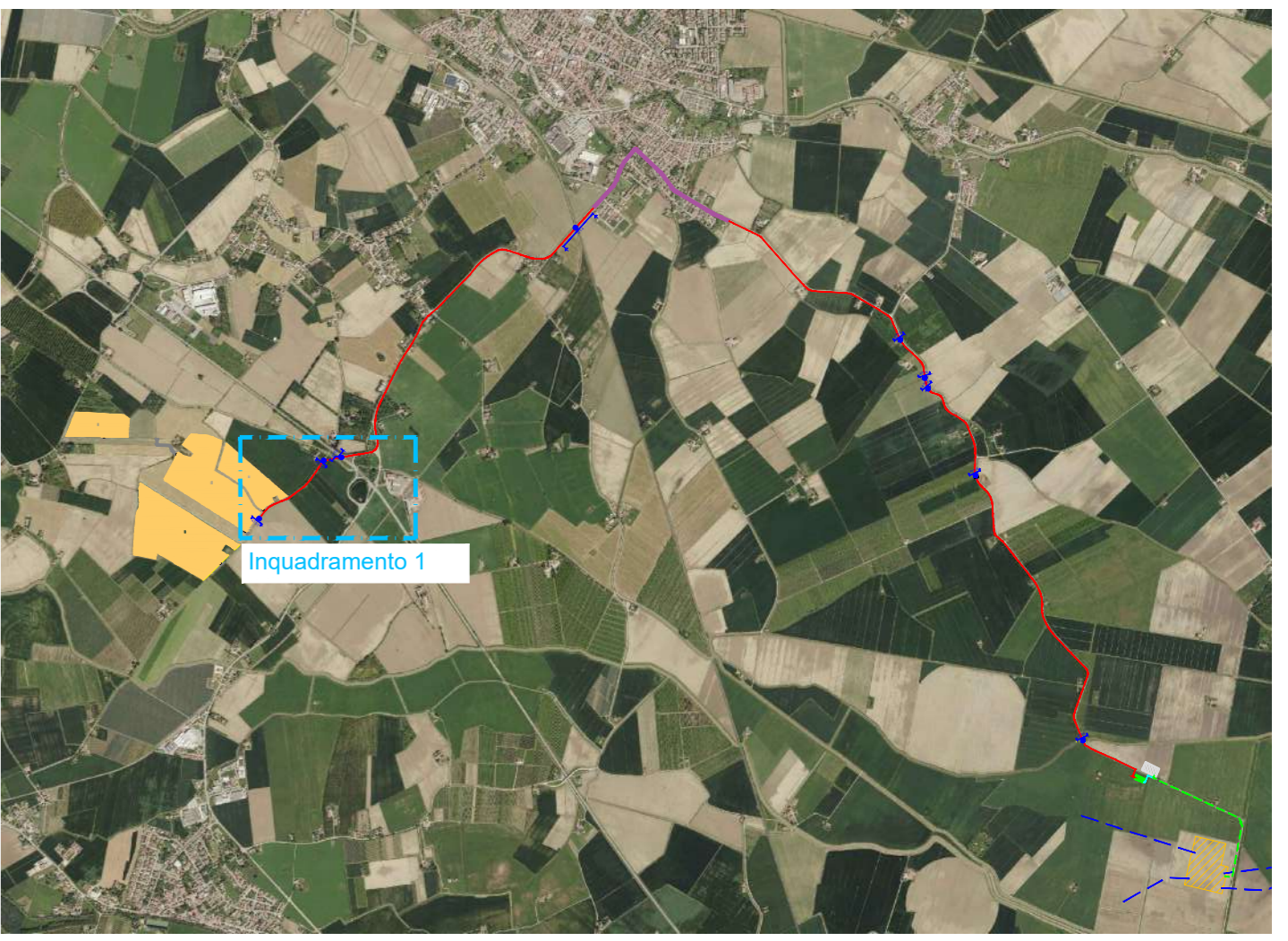


Inquadramento 1 Scala 1:2000

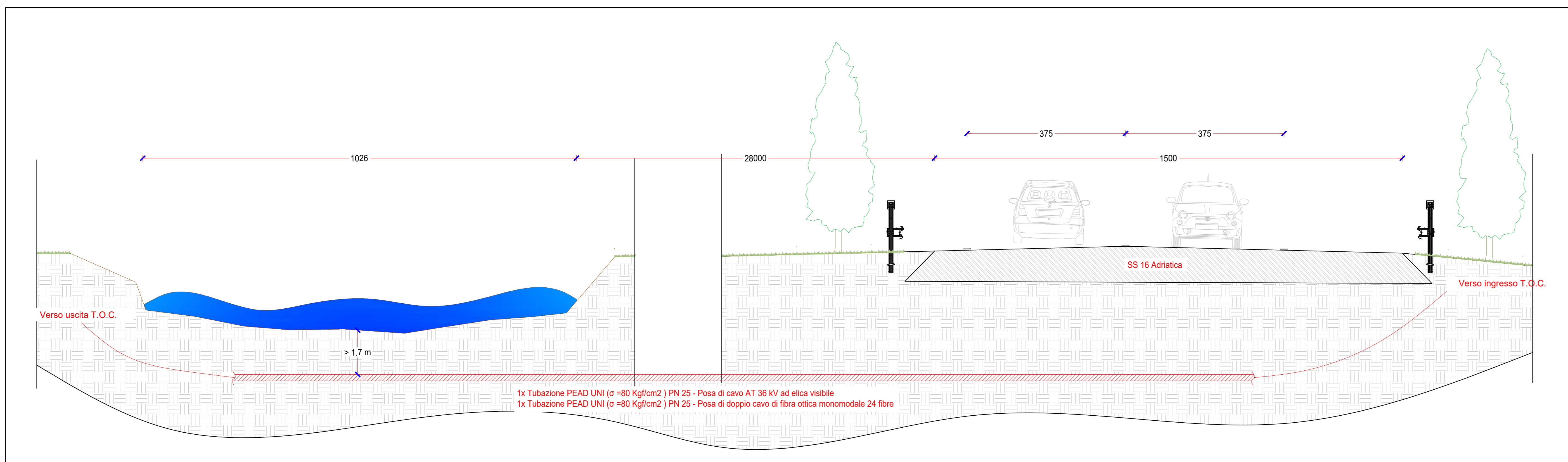


ATT 2 - 2 Scala 1:50

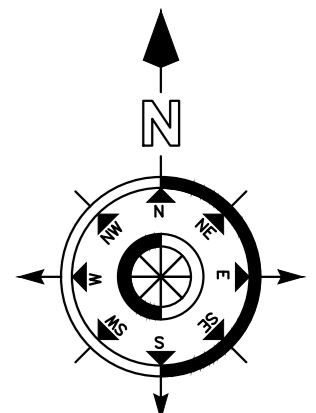
- LEGENDA**
- Impianto fotovoltaico
 - Linea elettrica AT 36 kV in cavo sotterraneo.
 - Sezione attraversamento (con numero progressivo n°.....)



SEZIONE 1-1 Scala 1:50



ATT 3 - 3 Scala 1:50



11/2025	00	Emissione per Autorizzazione	K. E. L. S. E. Ing. Edoardo Costa	Marabelli L. D'Amico G.	Boni Castagnetti F.
DATA	REV	DESCRIZIONE EMISSIONE	INCARICATO	VERIFICATO	APPROVATO
		ID Documento Committente	IMPIANTO: Impianto agricolo avanzato denominato "Portomaggiore Fossa" di potenza pari a 24,97 MWp e relative opere di connessione ricadenti nei Comuni di Portomaggiore e Argenta (FE)		
		ID Documento Appaltatore	TITOLO: Planimetrie Attraversamenti		
FOGLIO	SEQUE	DI	FORMATO		
2		4	A0	DIS. N.	scala: varie
NOME FILE: CoD_098_FV_00015_BGD_R00 - Planimetrie Attraversamenti					



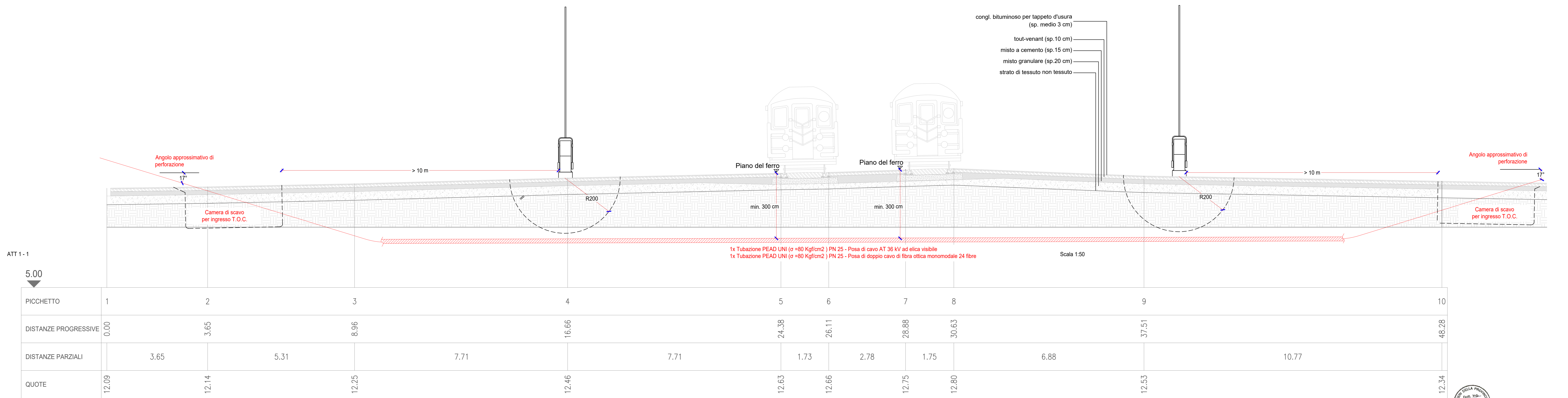
Inquadramento 2

Scala 1:2000

LEGENDA

- Impianto fotovoltaico
- Linea elettrica AT 36 kV in cavo sotterraneo.
- Sezione attraversamento (con numero progressivo n°.....)

NB: In attesa del riscontro da parte degli enti competenti, necessario per l'analisi puntuale dei parallelismi e delle intersezioni con le interferenze dei sottoservizi, lungo i tratti ricadenti all'interno del centro abitato. Saranno effettuati tutti gli approfondimenti tecnici relativi alle potenziali interferenze con i sottoservizi esistenti. La soluzione tecnica sarà, inoltre, preventivamente valutata con il Gestore del Servizio e in coordinamento con i Gestori.



ATT 1-1

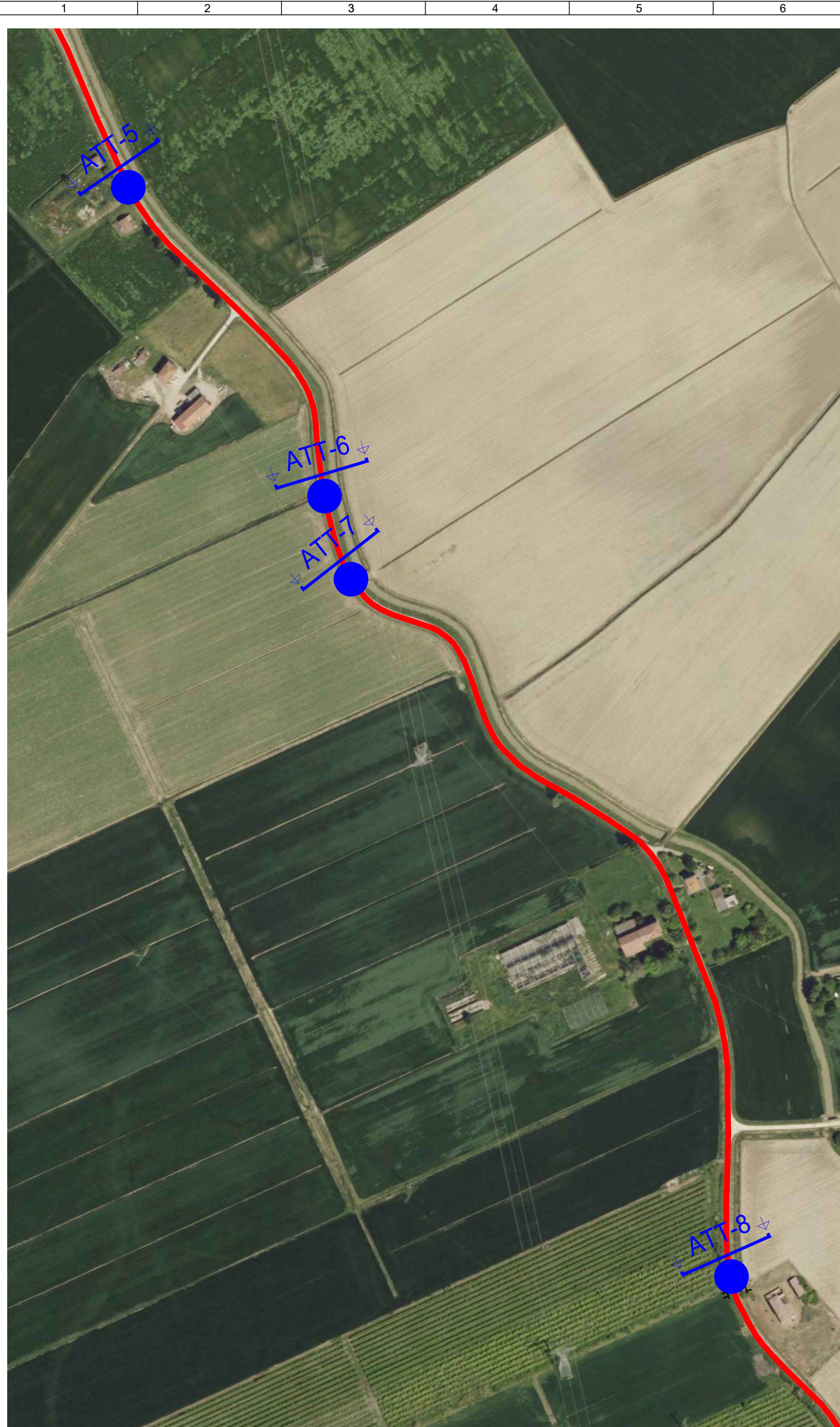
5.00

ATT 4-4

Scala 1:50

11/2025	00	Emissione per Autorizzazione		Marabelli L. D'Amico G.	Boni Castagnetti F.
DATA	REV	DESCRIZIONE EMISSIONE	INCARICATO	VERIFICATO	APPROVATO
		ID Documento Committente	IMPIANTO: Impianto agrivoltaiico avanzato denominato "Portomaggiore Fossa" di potenza pari a 24,97 MWp e relative opere di connessione ricadenti nei Comuni di Portomaggiore e Argenta (FE)		
		ID Documento Appaltatore	TITOLO: Planimetrie Attraversamenti		
FOGLIO	SEQUE	DI	FORMATO		
3		4	AG DIS. N	scala: varie	
NOME FILE: CoD_098_FV_00015_BGD_R00 - Planimetrie Attraversamenti					

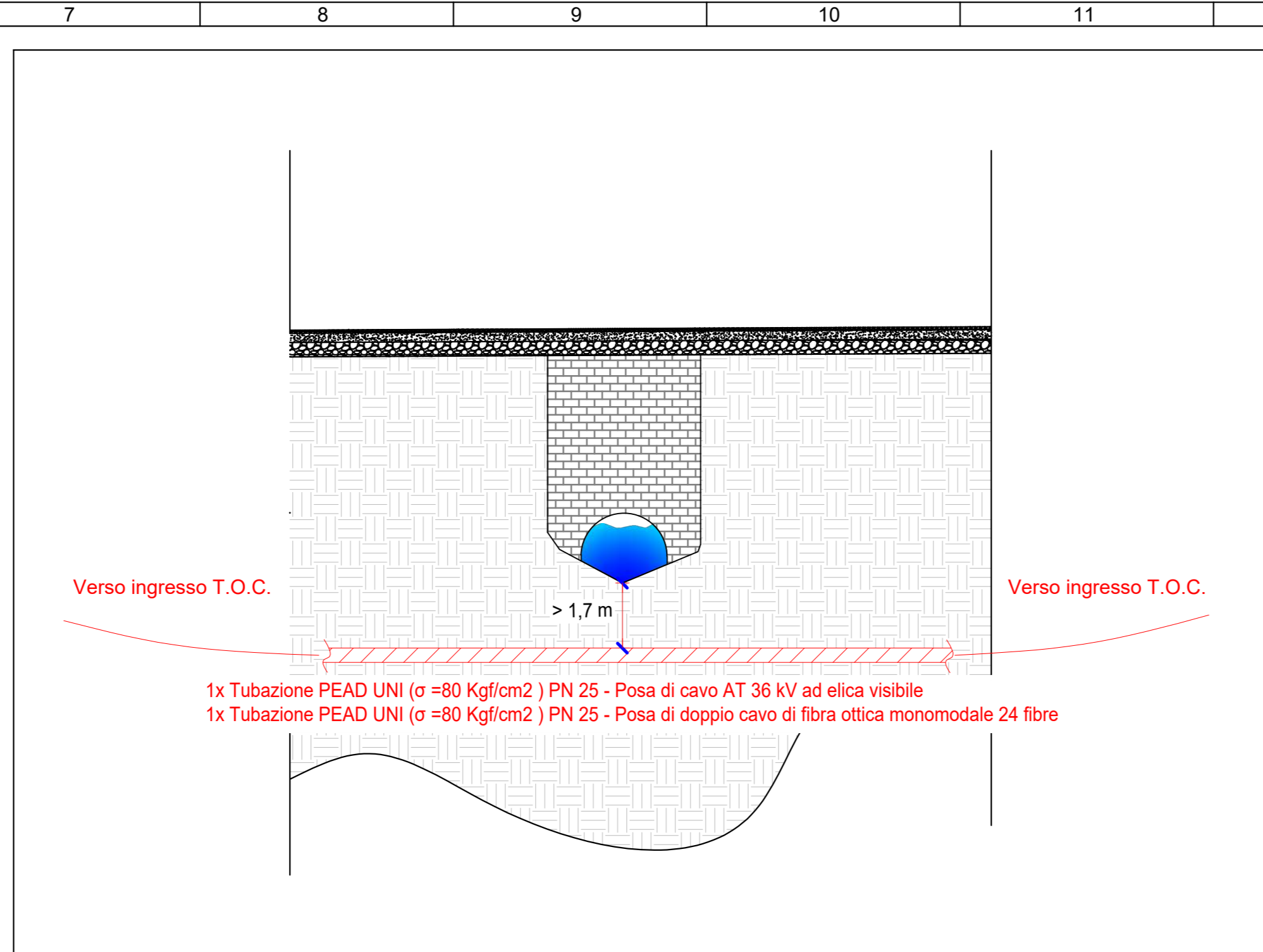




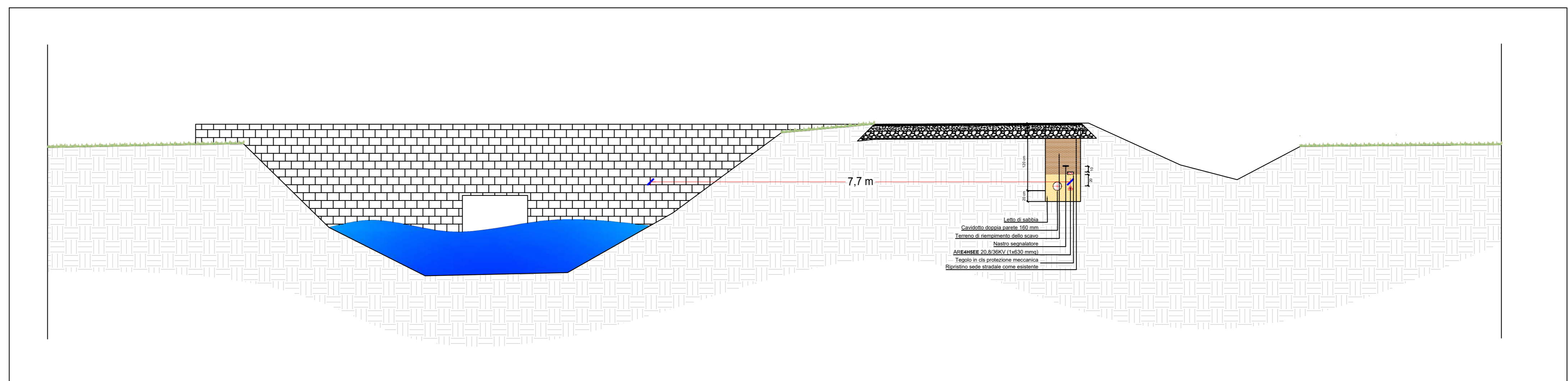
Inquadramento 3
Scala 1:2000



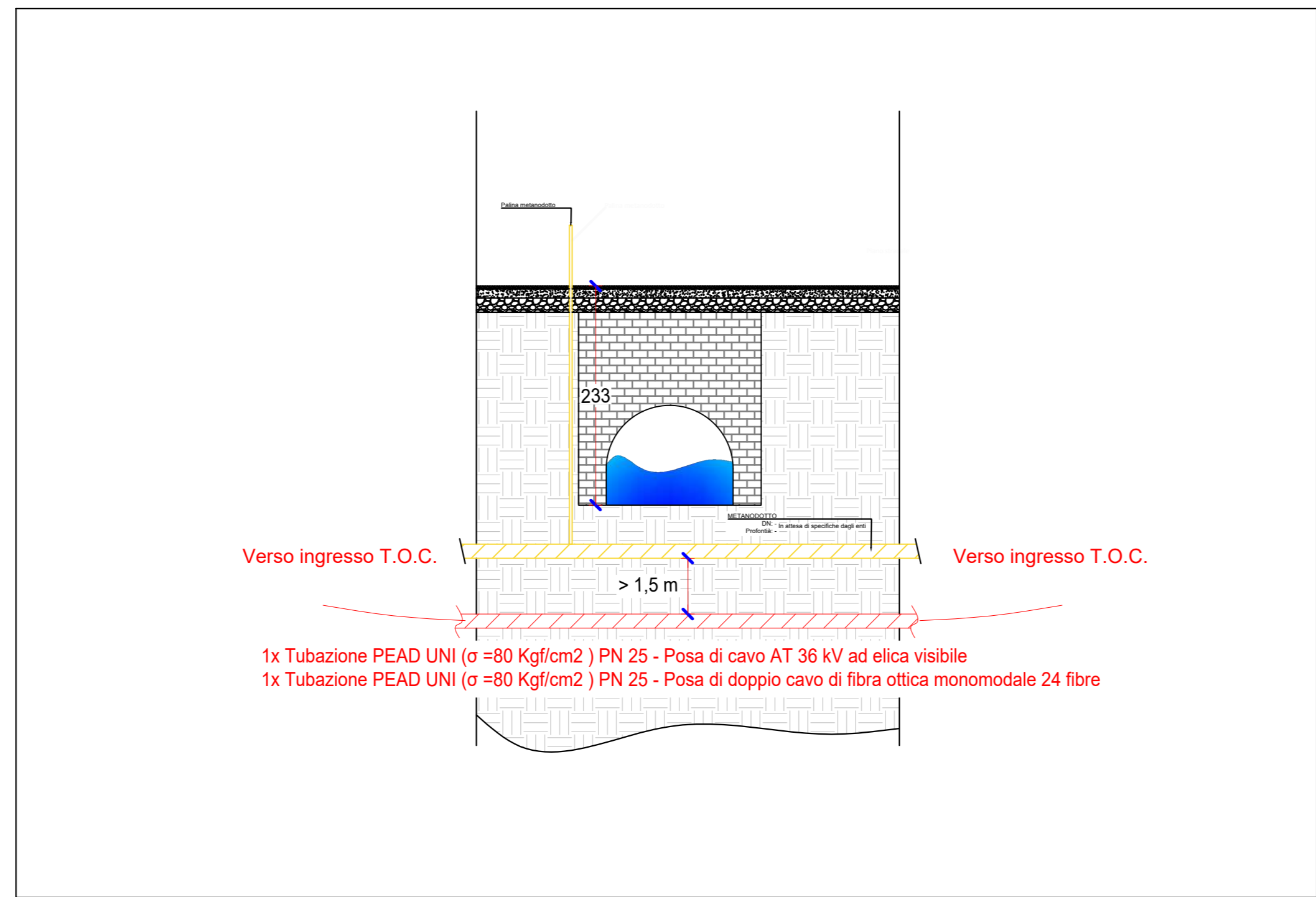
Inquadramento 4
Scala 1:2000



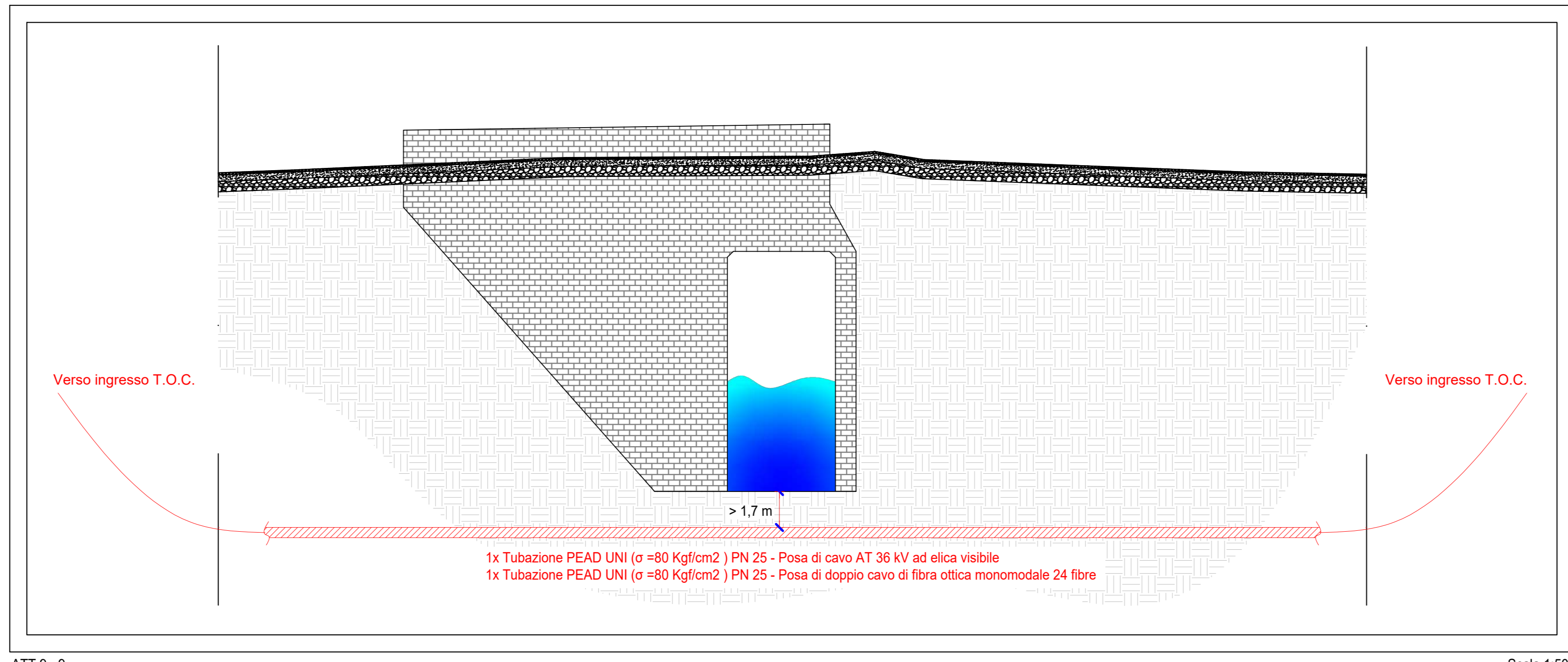
ATT 6-6
Scala 1:50



ATT 5-5, 7-7
Scala 1:50

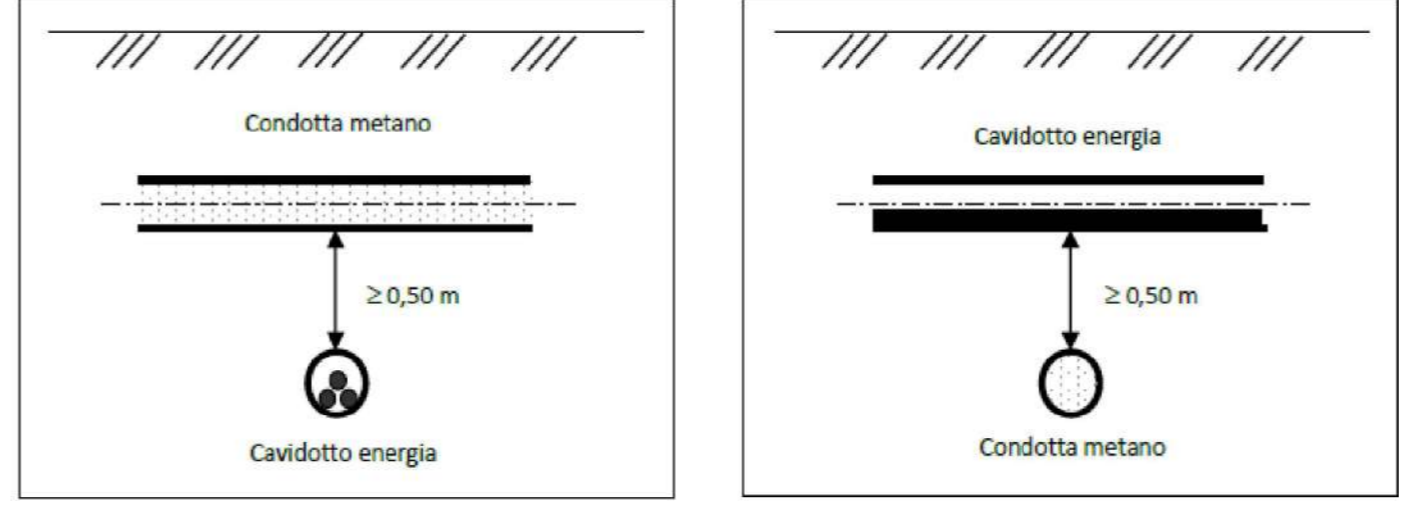


ATT 8-8
Scala 1:50

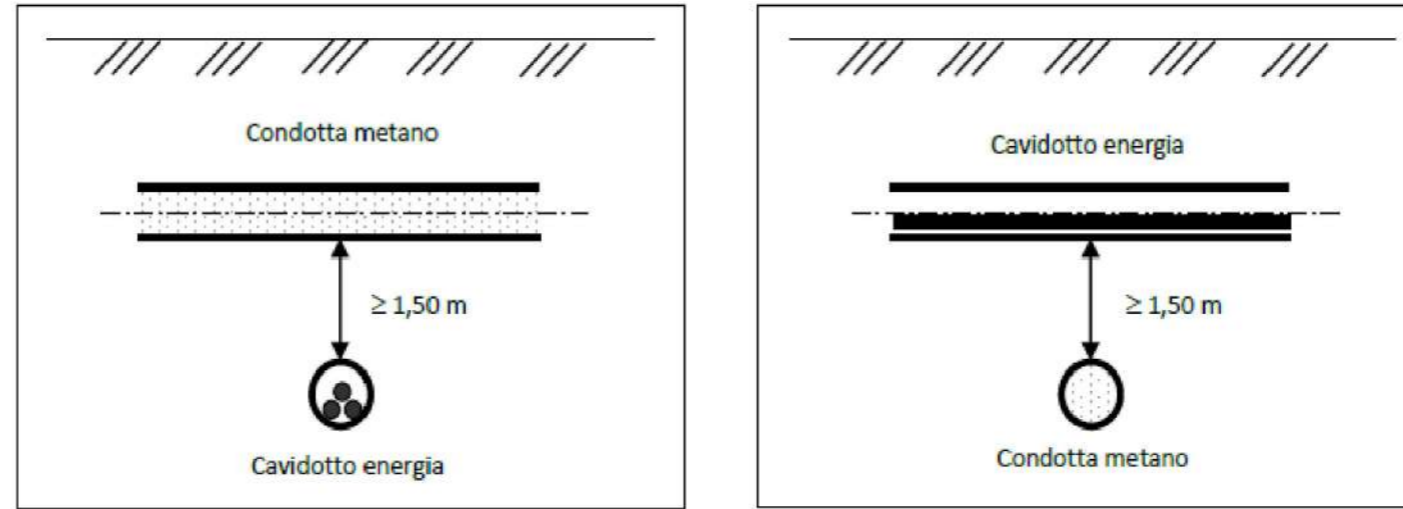


ATT 9-9
Scala 1:50

Attraversamenti pressione massima di esercizio > 0,5 bar e <= 5 bar (4^a e 5^a specie)
rif. DM 16.4.2008 e DM 17.4.2008

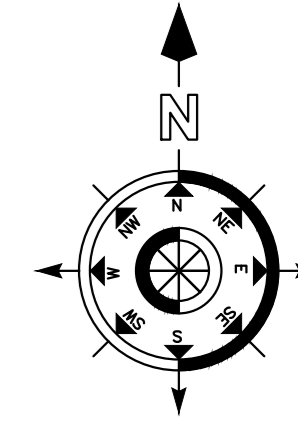
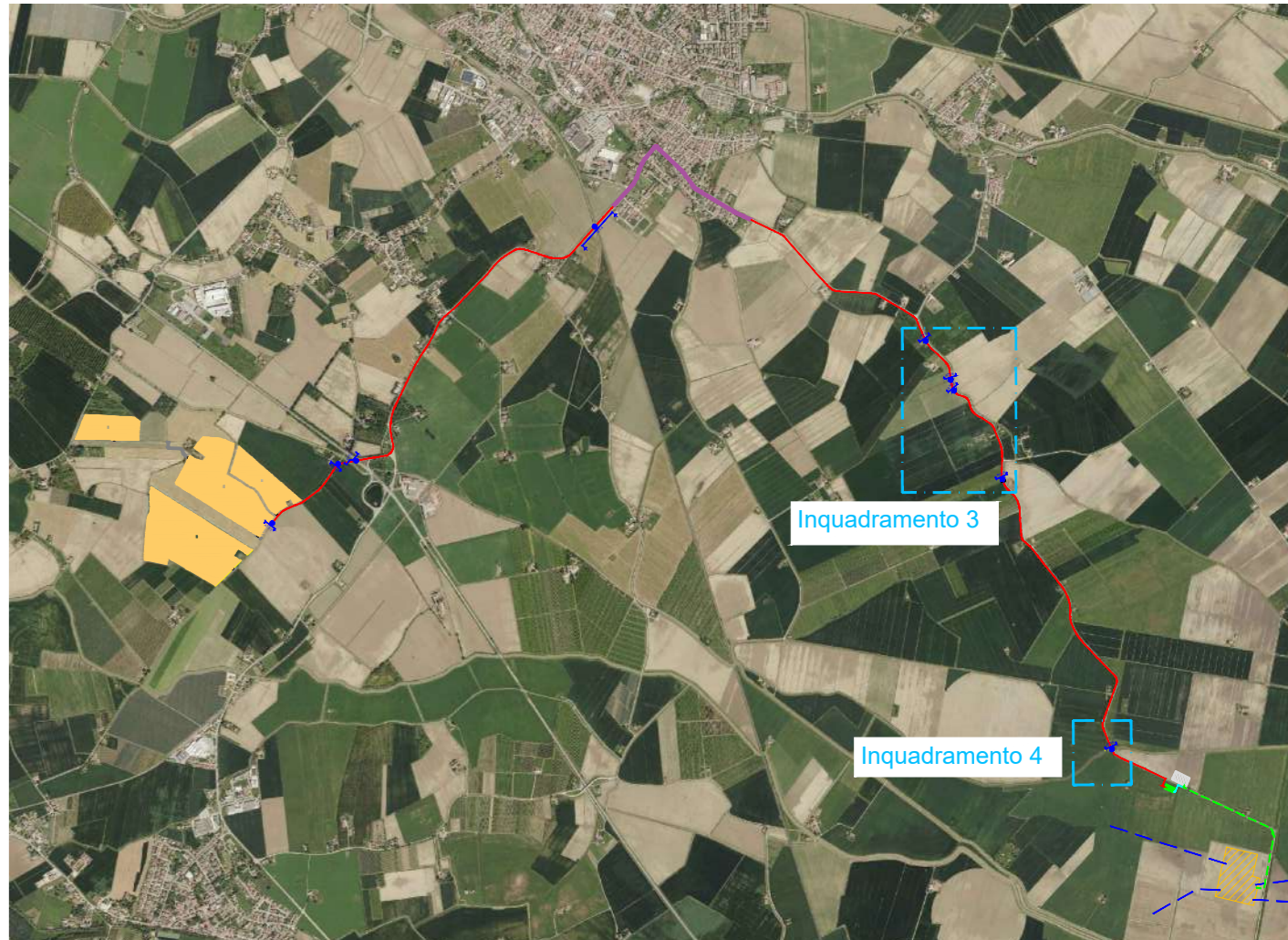


Attraversamenti (1^a, 2^a, 3^a specie)
rif. DM 16.4.2008 e DM 17.4.2008



Nota: Per condotte con pressione massima di esercizio <= 0,5 bar non è prescritta nessuna distanza minima: essa deve essere comunque tale da consentire gli eventuali interventi di manutenzione su entrambi gli impianti.

- LEGENDA**
- Impianto fotovoltaico
 - Linea elettrica AT 36 kV in cavo sotterraneo.
 - Sezione attraversamento (con numero progressivo n°.....)



11/2025	00	Emissione per Autorizzazione	K E L S E	Marabelli L. D'Amico G.	Boni Castagnetti F.
DATA	REV	DESCRIZIONE EMISSIONE	INGEGNERE	VERIFICATO	APPROVATO
		ID Documento Committente	IMPIANTO: Impianto fotovoltaico avanzato denominato "Portomaggiore Fossa" di potenza pari a 24,97 MWp e relative opere di connessione ricadenti nei Comuni di Portomaggiore e Argenta (FE)		
		ID Documento Appaltatore	TITOLO: Planimetrie Attraversamenti		
FOGLIO	SEGUE	DI	FORMATO		
4		4	AG	DIS. N.	scala: varie
NOME FILE: CoD_098_FV_00015_BGD_R00 - Planimetrie Attraversamenti					