



**Impianto agrivoltaico avanzato denominato
 “Portomaggiore Fossa” di potenza pari a 24,97 MWp e
 relative opere di connessione ricadenti nei Comuni di
 Portomaggiore e Argenta (FE)**

Piano Particellare di Esproprio Grafico

20 Novembre 2025	00	Emissione per autorizzazione	dott. for. Iurato E.	Marabeti L.; D'Amico G.	Boni Castagnetti F.
Data	Rev.	Descrizione Emissione	Preparato	Verificato	Approvato
Logo Committente e Denominazione Commerciale 			ID Documento Committente CoD_098_FV_00006_BPD		
Logo Appaltatore e Denominazione Commerciale 			ID Documento Appaltatore -		



LEGENDA

- Fogli di mappa-Comune di Portomaggiore (FE)
- Fogli di mappa-Comune di Argenta (FE)
- Linea 132kV BANDO-PORTOMAGGIORE
- Linea 380kV FERRARA FOCOMORTO-RAVENNA CANALA

Proponente IREN GREEN GENERATION TECH SRL

- Area di impianto
- Cavidotto di connessione 36 kV
- Cavidotto di connessione 36 kV-Vincolo preordinato all'asservimento coattivo
- Cavidotto di connessione 36kV-Occupazioni temporanee
- SSU 36/132 kV
- SSU 36 132 kV-Viabilità di accesso
- SSU 36/132 kV-Vincolo preordinato all'esproprio
- SSU 36 132 kV-Occupazioni temporanee
- Cavidotto AT 132 kV
- Cavidotto AT 132 kV-Vincolo preordinato all'asservimento coattivo

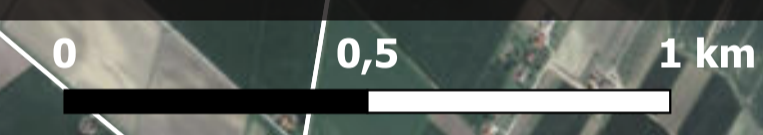
INFRASTRUTTURE CONNESSE DI ALTRI PRODUTTORI

Proponente: ALFI ENERGY SRL

- Cavidotto AT 132kV
- Asservimento di cavidotto AT 132 kV
- Occupazione temporanea
- Occupazione definitiva
- SSU 132/30 kV
- SSU 132/30 kV-Accesso

Proponente EG Dante S.r.l.

- SE 380/132/36 kV "Portomaggiore"
- SE 380/132/36 kV "Portomaggiore"-Area potenzialmente impegnata
- SE 380/132/36 kV "Portomaggiore"-Raccordi aerei 132 kV
- SE 380/132/36 kV "Portomaggiore"-Raccordi aerei 380 kV
- SE 380/132/36 kV "Portomaggiore"-Area potenzialmente impegnata Raccordi aerei
- SE 380/132/36 kV "Portomaggiore"-Nuovi sostegni
- SE 380/132/36 kV "Portomaggiore"-Strada di accesso
- SE 380/132/36 kV "Portomaggiore"-Occupazioni temporanee



RIQUADRO 1

131

36

RIQUADRO 2

132

133

134

135

RIQUADRO 3

121

122

123

124

RIQUADRO 4

139

140

141

142

143

144

145

146

147

RIQUADRO 5

149

150

151

152

153

154

155

156

RIQUADRO 6

157

158

RIQUADRO 7

71

72

73

74

75

76

77

78

79

80

81

82

83

84

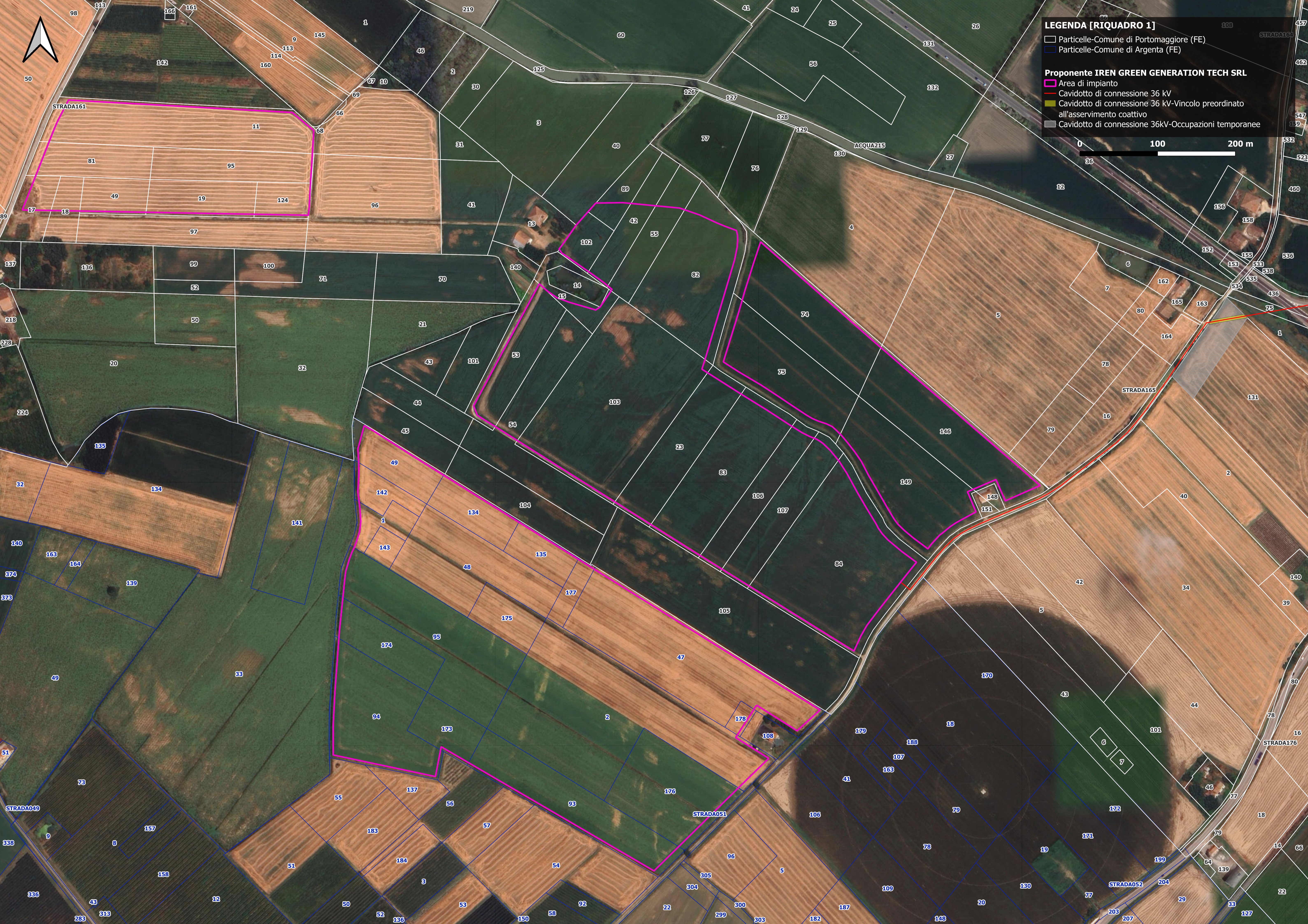


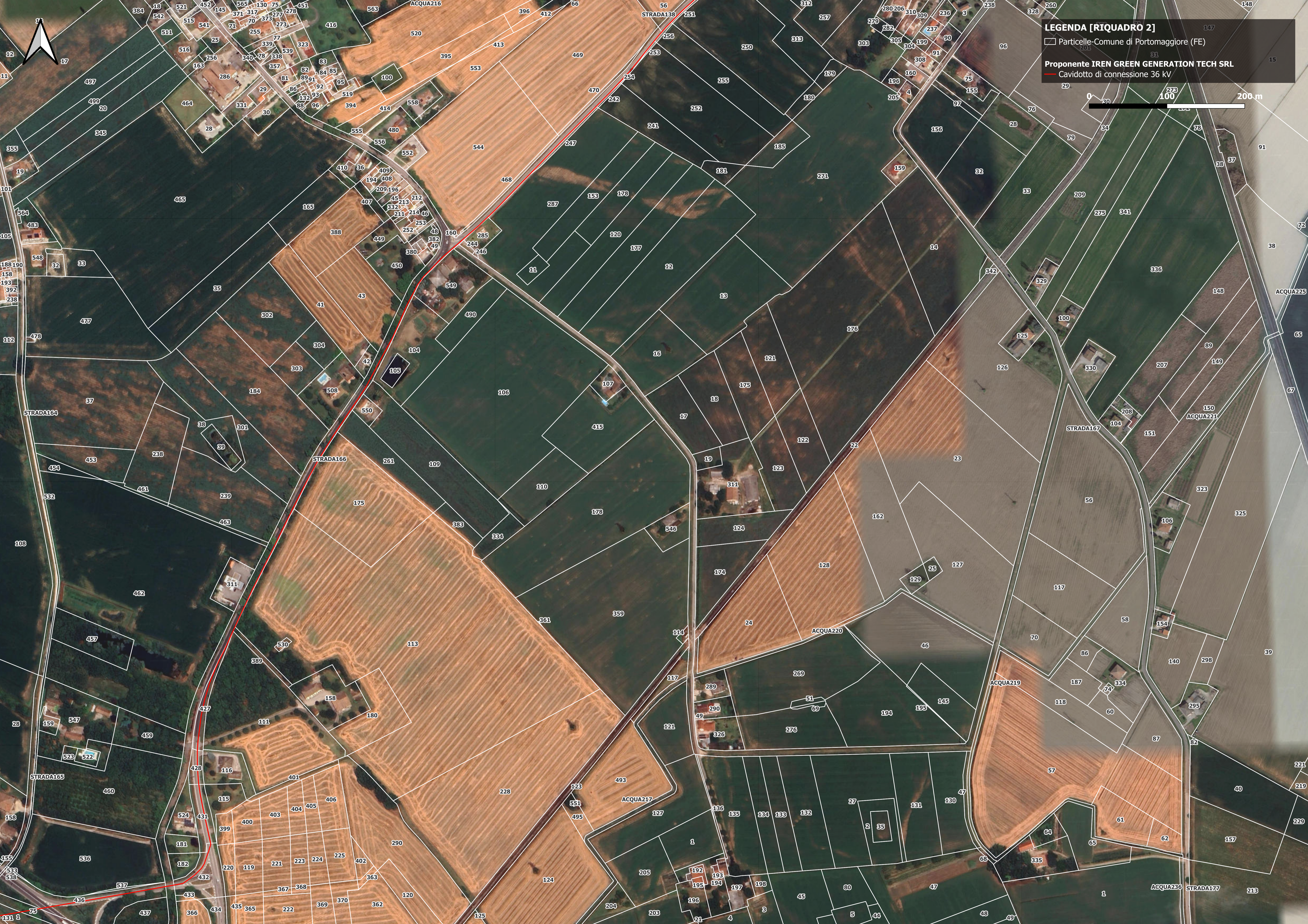
LEGENDA [RIQUADRO 1]

- Particelle-Comune di Portomaggiore (FE)
- Particelle-Comune di Argenta (FE)

Proponente IREN GREEN GENERATION TECH SRL

- Area di impianto
- Cavidotto di connessione 36 kV
- Cavidotto di connessione 36 kV-Vincolo preordinato all'asservimento coattivo
- Cavidotto di connessione 36kV-Occupazioni temporanee





LEGENDA [RIQUADRO 2]
□ Particelle-Comune di Portomaggiore (FE)
— Cavidotto di connessione 36 kV

Proponente IREN GREEN GENERATION TECH SRL
0 100 200 m

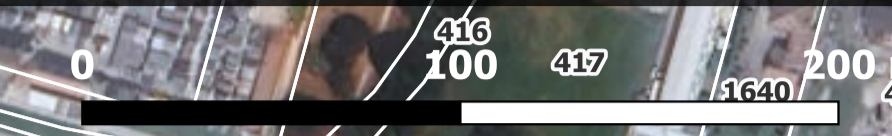


LEGENDA [RIQUADRO 3]

- Particelle-Comune di Portomaggiore (FE)
- Linea 132kV BANDO-PORTOMAGGIORE

Proponente IREN GREEN GENERATION TECH SRL

- Cavidotto di connessione 36 kV
- Cavidotto di connessione 36 kV-Vincolo preordinato all'asservimento coattivo





LEGENDA [RIQUADRO 4]

- Particelle-Comune di Portomaggiore (FE)
- Linea 132kV BANDO-PORTOMAGGIORE
- Linea 380kV FERRARA FOCOMORTO-RAVENNA CANALA

Proponente IREN GREEN GENERATION TECH SRL

Cavidotto di connessione 36 kV

0 100 200 m

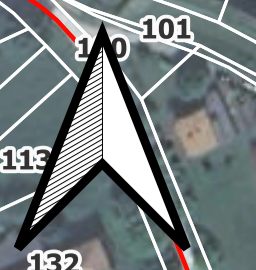


LEGENDA [RIQUADRO 5]

- Particelle-Comune di Portomaggiore (FE)
- Linea 132kV BANDO-PORTOMAGGIORE
- Linea 380kV FERRARA FOCOMORTO-RAVENNA CANALA

Proponente IREN GREEN GENERATION TECH SRL

Cavidotto di connessione 36 kV





LEGENDA [RIQUADRO 6]

- Particelle-Comune di Portomaggiore (FE)
- Particelle-Comune di Argenta (FE)
- Linea 132kV BANDO-PORTOMAGGIORE
- Linea 380kV FERRARA FOCOMORTO-RAVENNA CANALA

Proponente IREN GREEN GENERATION TECH SRL

- Cavidotto di connessione 36 kV
- SSU 36/132 kV
- SSU 36 132 kV-Viabilità di accesso
- SSU 36/132 kV-Vincolo preordinato all'esproprio
- SSU 36 132 kV-Occupazioni temporanee
- Cavidotto AT 132 kV
- Cavidotto AT 132 kV-Vincolo preordinato all'asservimento coattivo

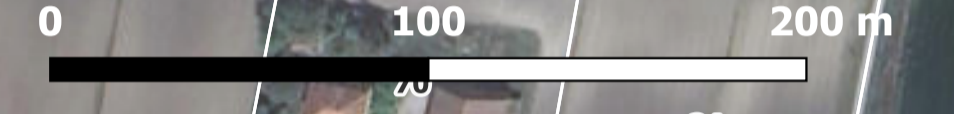
INFRASTRUTTURE CONNESSE DI ALTRI PRODUTTORI

Proponente: ALFI ENERGY SRL

- Cavidotto AT 132kV
- Asservimento di cavidotto AT 132 kV
- Occupazione temporanea
- SSU 132/30 kV
- SSU 132/30 kV-Accesso

Proponente EG Dante S.r.l.

- SE 380/132/36 kV "Portomaggiore"-Raccordi aerei 380 kV
- SE 380/132/36 kV "Portomaggiore"-Area potenzialmente impegnata Raccordi aerei
- SE 380/132/36 kV "Portomaggiore"-Nuovi sostegni
- SE 380/132/36 kV "Portomaggiore"-Occupazioni temporanee





LEGENDA

- Particelle-Comune di Portomaggiore (FE)
- Particelle-Comune di Argenta (FE)
- Linea 132kV BANDO-PORTOMAGGIORE
- Linea 380kV FERRARA FOCOMORTO-RAVENNA CANALA

INFRASTRUTTURE CONNESSE DI ALTRI PRODUTTORI

Proponente: ALFI ENERGY SRL

- Cavidotto AT 132kV
- Asservimento di cavidotto AT 132 kV
- Occupazione definitiva

Proponente EG Dante S.r.l.

- SE 380/132/36 kV "Portomaggiore"
- SE 380/132/36 kV "Portomaggiore"-Area potenzialmente impegnata
- SE 380/132/36 kV "Portomaggiore"-Raccordi aerei 132 kV
- SE 380/132/36 kV "Portomaggiore"-Raccordi aerei 380 kV
- SE 380/132/36 kV "Portomaggiore"-Area potenzialmente impegnata Raccordi aerei
- SE 380/132/36 kV "Portomaggiore"-Nuovi sostegni
- SE 380/132/36 kV "Portomaggiore"-Strada di accesso
- SE 380/132/36 kV "Portomaggiore"-Occupazioni temporanee

