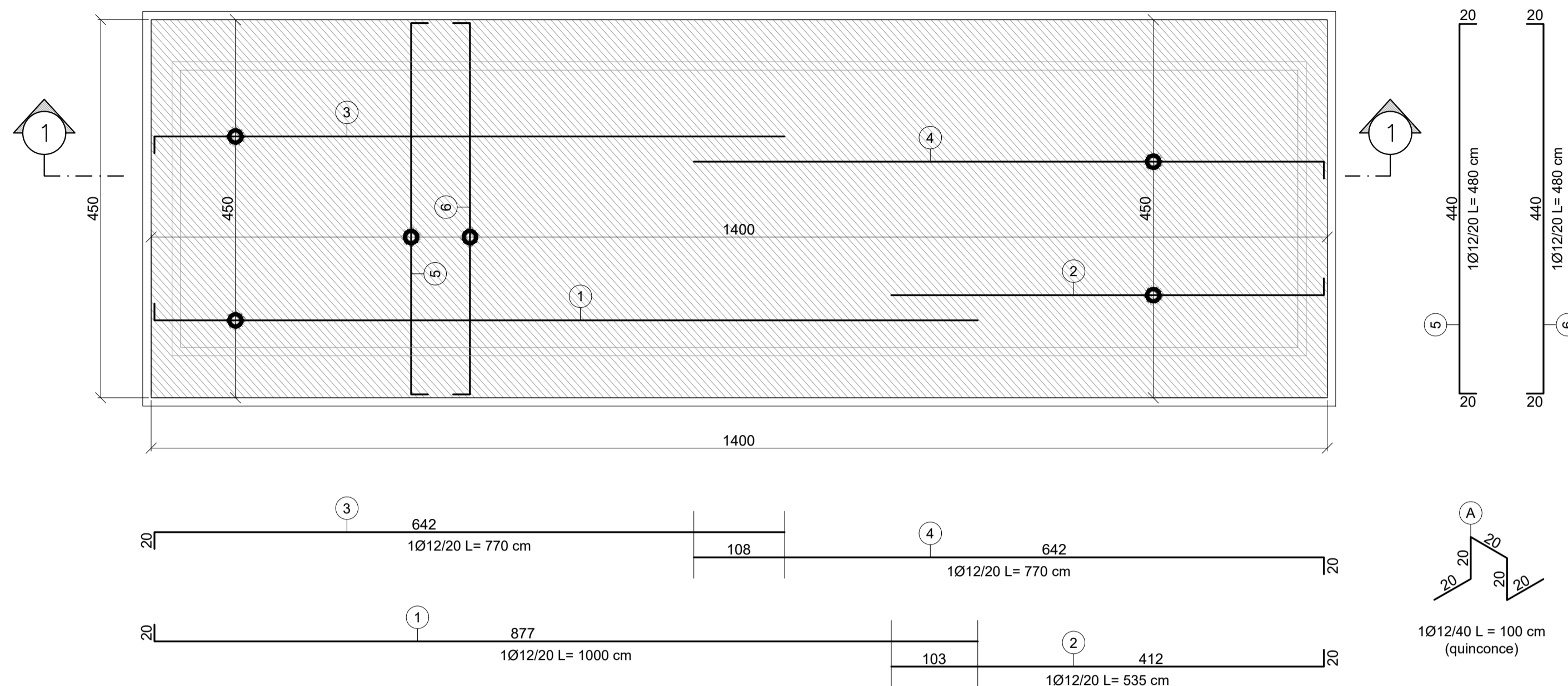


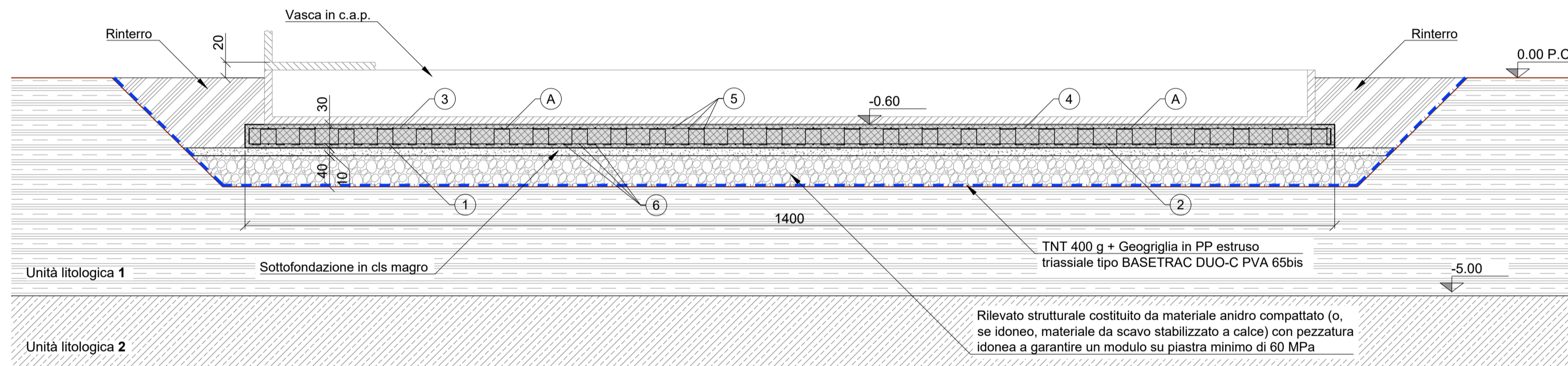
**CABINA DI RACCOLTA**



Cabina di Raccolta - Carpenteria ed armatura basamento di fondazione

Scala 1:50

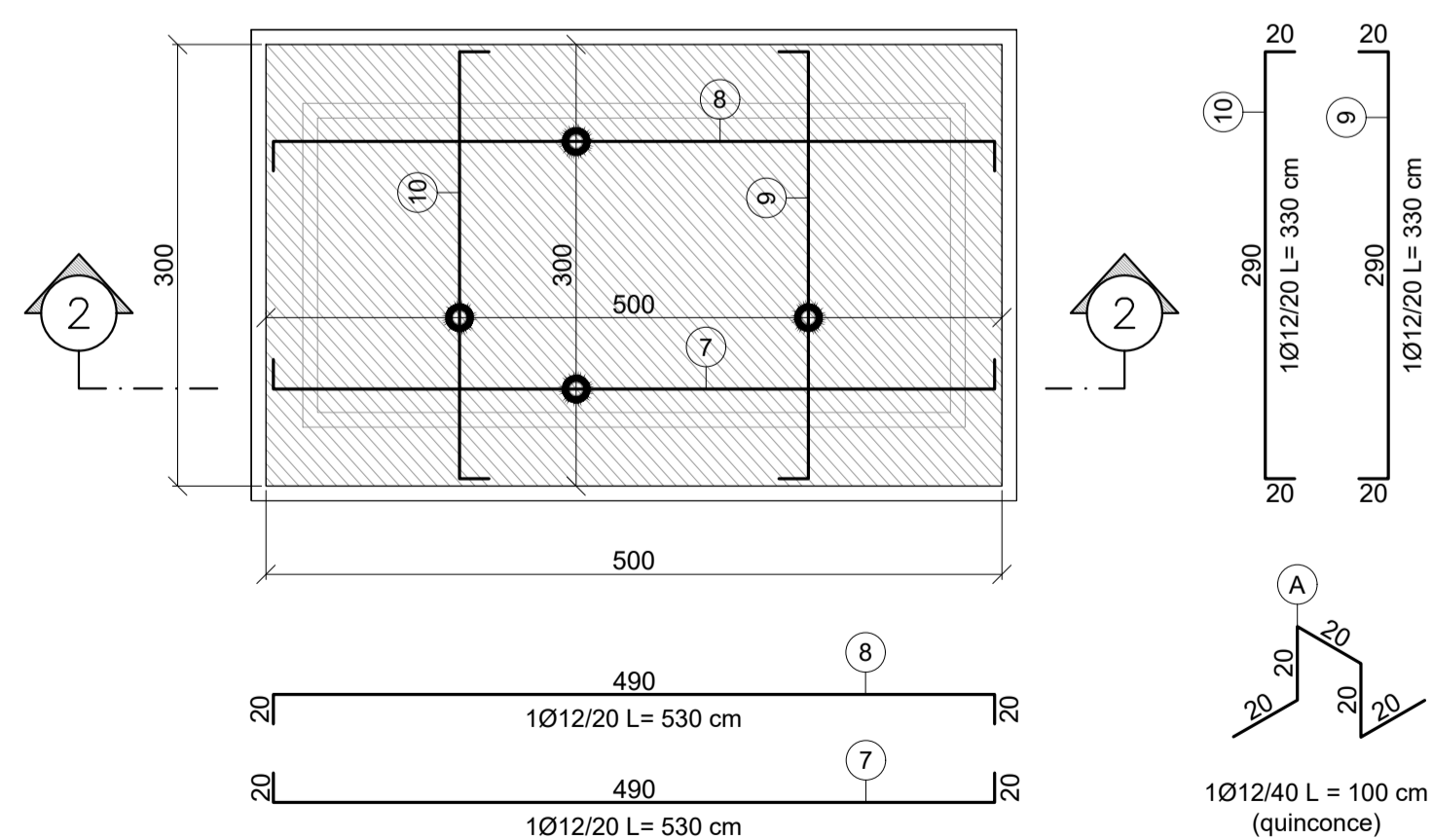
**SEZIONE 1-1**



Cabina di Raccolta - Sezione longitudinale 1-1

Scala 1:50

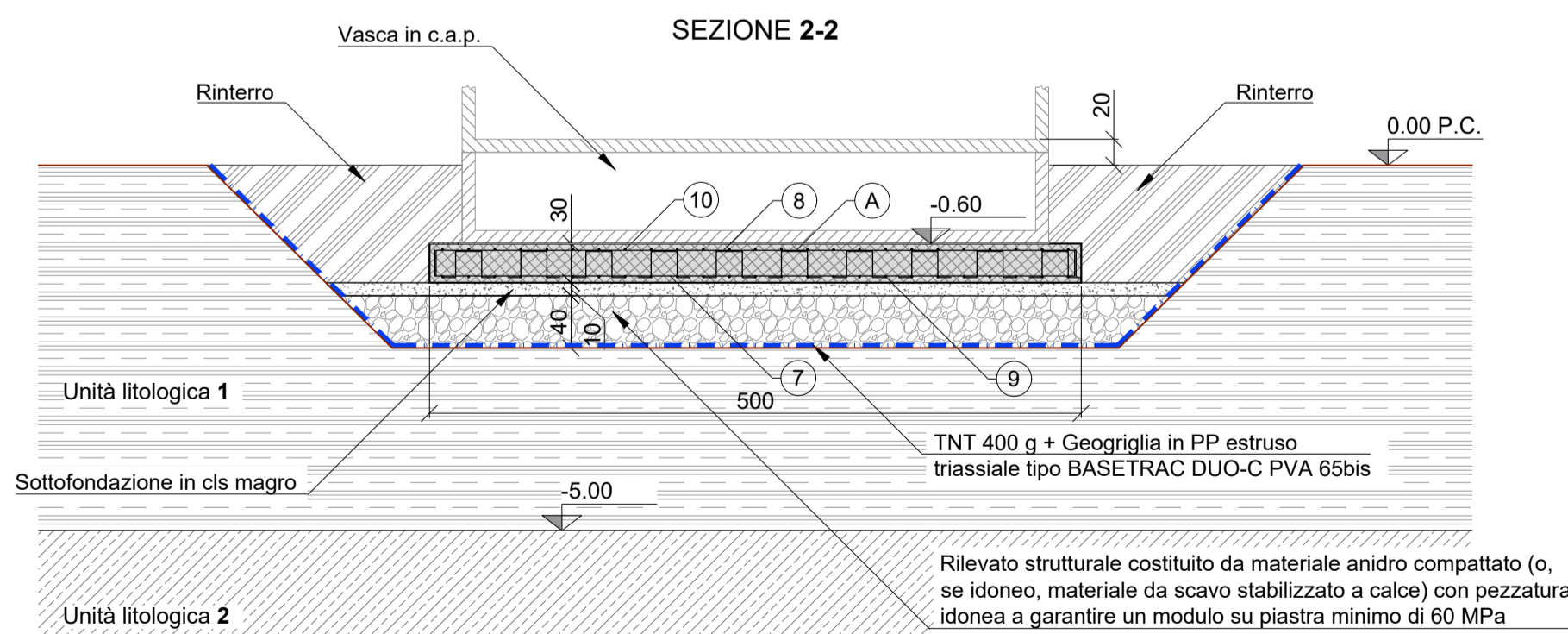
**CABINA DI MONITORAGGIO**



Cabina di Monitoraggio - Carpenteria ed amatura basamento di fondazione

Scala 1:50

**SEZIONE 2-2**



Cabina di Monitoraggio - Sezione longitudinale 2-2

Scala 1:50

CALCESTRUZZO (UNI EN 206-1) (D.M. 17/01/18)	Classe di esposizione ambientale	Classe di resistenza	Dimensione max nominale aggregati (mm)	Rapporto a/c max	Classe di consistenza	Tipologia strutturale
GETTI IN OPERA	-	C12/15	-	-	-	Non Armato
Sottofondazioni	-	C12/15	-	-	-	Non Armato
Getti per fondazioni in opera (plinti, basamenti, ecc.)	XC4 XF3	C30/37	24	0.50	S3 S4	Armato

**COPRIFERRO STRUTTURE IN C.A.**  
 Fondazioni, opere controterra  
 Pilastri, travi, pannelli  
 c > 40 mm  
 c > 30 mm

E' PREVISTO L'UTILIZZO DEI DISTANZIATORI IN PLASTICA PER GARANTIRE IL COPRIFERRO PRESCRITTO SU TUTTE LE SUPERFICI DI GETTO  
 TUTTE LE STRUTTURE DOVRANNO AVERE UNA RESISTENZA AL FUOCO MINIMA: REI 60

**ACCIAIO PER OPERE IN C.A.**  
 Armatura ordinaria in acciaio ad aderenza migliorata  
 Tirafondi prefabbricati per collegamento colonne  
 Acciaio tipo B450C  
 Acciaio tipo B500B  
 Controllato in stabilimento-saldabile (EN 10080)

**ACCIAIO DA CARPENTERIA METALLICA - EXC2**  
 PROFILATI E LAMIERE S275 JR (UNI EN 10025-16:2008 - UNI EN 1090-1)  
 SCARPE DI COLLEGAMENTO BASE COLONNE S355 J2+N  
 Tirafondi Alta resistenza 10.9  
 Bulloneria Alta resistenza 8.8  
 Ponteggi, opere provvisorie e protezioni in genere S355 J2H

**MESSA A TERRA (Strutture in c.a., c.a.p e metalliche)**  
 • I tirafondi vanno saldati alle armature dei setti interrati  
 • Le sovrapposizioni dei ferri devono essere minimo 50Ø con legature di fili di ferro a 6 giri

**PRESCRIZIONI TECNICHE**  
 • Sovrapposizione ferri longitudinali minimo 50 diametri e non più del 30% dell'armatura totale nella stessa sezione  
 • Sovrapposizione reti minimo 2 maglie  
 • E' vietata qualunque aggiunta di acqua in cantiere nel cls  
 • Per cantierizzazione, interferenze con sottoservizi, attraversamenti trasversali nuovi sottoservizi, predisposizione alloggiamenti e formetria da prevedere nelle strutture vedere anche tavole impiantistiche ed architettoniche  
 • E' prescritta la fornitura dei certificati dei materiali impiegati

**NOTE**  
 • Tutti i tracciamenti dovranno essere verificati dopo opportuno rilievo dello stato di fatto ed approvati dalla DL.  
 • Le formetrie negli elementi prefabbricati (travi, pilastri, lastre, pannelli prefabbricati etc) dovranno essere allineate agli elaborati costruttivi degli impianti.  
 • L'appaltatore dovrà fornire alla DL strutture il programma dei getti e comunque dovrà comunicare le date di getto almeno 3 giorni prima della loro esecuzione. Le armature soggette a getto dovranno essere pronte per verifica almeno 48 ore prima del getto.  
 • Nei muri controterra prevedere giunti di fessurazione con waterstop in pvc nella quantità di 1 ogni 5 m o come da indicazioni DL.  
 • Per armature di ripresa strutture verticali (pareti, setti, partenze scala etc.) vedere elaborati specifici  
 • Finitura superficiale dei basamenti a scelta della DL.

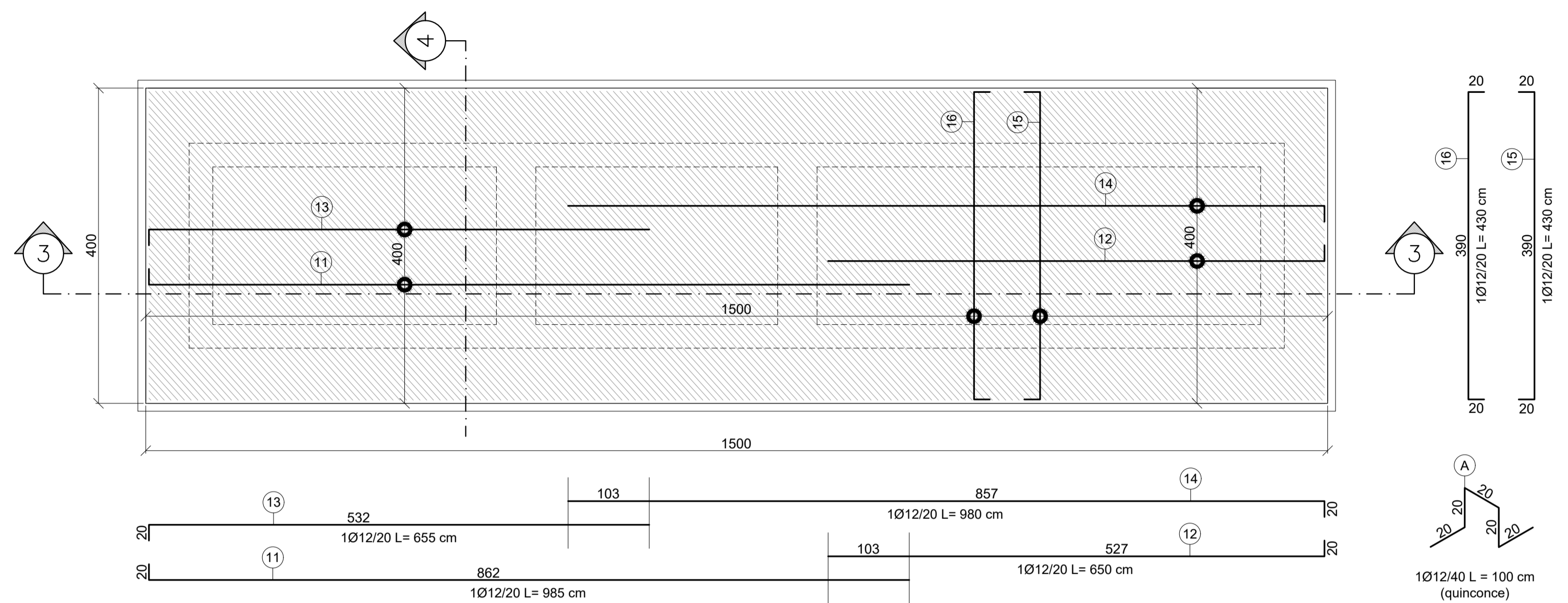
**NOTE**  
 (1) Quota estradosso basamento da verificare con DLG  
 (2) Verificare forometrie e predisposizioni impiantistiche (tubi corrugati, pozzetti, messa a terra ecc.)



11/2025	00	Emissione per Autorizzazione	KELSE	Marabeti L. D'Amico G.	Boni Castagnetti F.
DATA	REV	DESCRIZIONE EMISSIONE	ING. CARICATO	VERIFICATO	APPROVATO
iren green generation		ID Documento Committente	IMPIANTO: Impianto agrivoltaico avanzato denominato "Portomaggiore Fossa" di potenza pari a 24,97 MWp e relative opere di connessione ricadenti nei Comuni di Portomaggiore e Argenta (FE)		
Logo Appaltatore e Denominazione Commerciale		ID Documento Appaltatore	TITOLO: Cabine di Trasformazione e di Raccolta - Particolari Costruttivi Fondazioni - Piante Prospetti Sezioni		
FOGLIO	SEGUE	DI	FORMATO		
1	2	A1	DIS. N.	scala: 1:50	
NOME FILE: CoD_098_FV_00012_BCD - Cabine di Trasformazione e di Raccolta - Particolari Costruttivi Fondazioni - Piante Prospetti Sezioni					

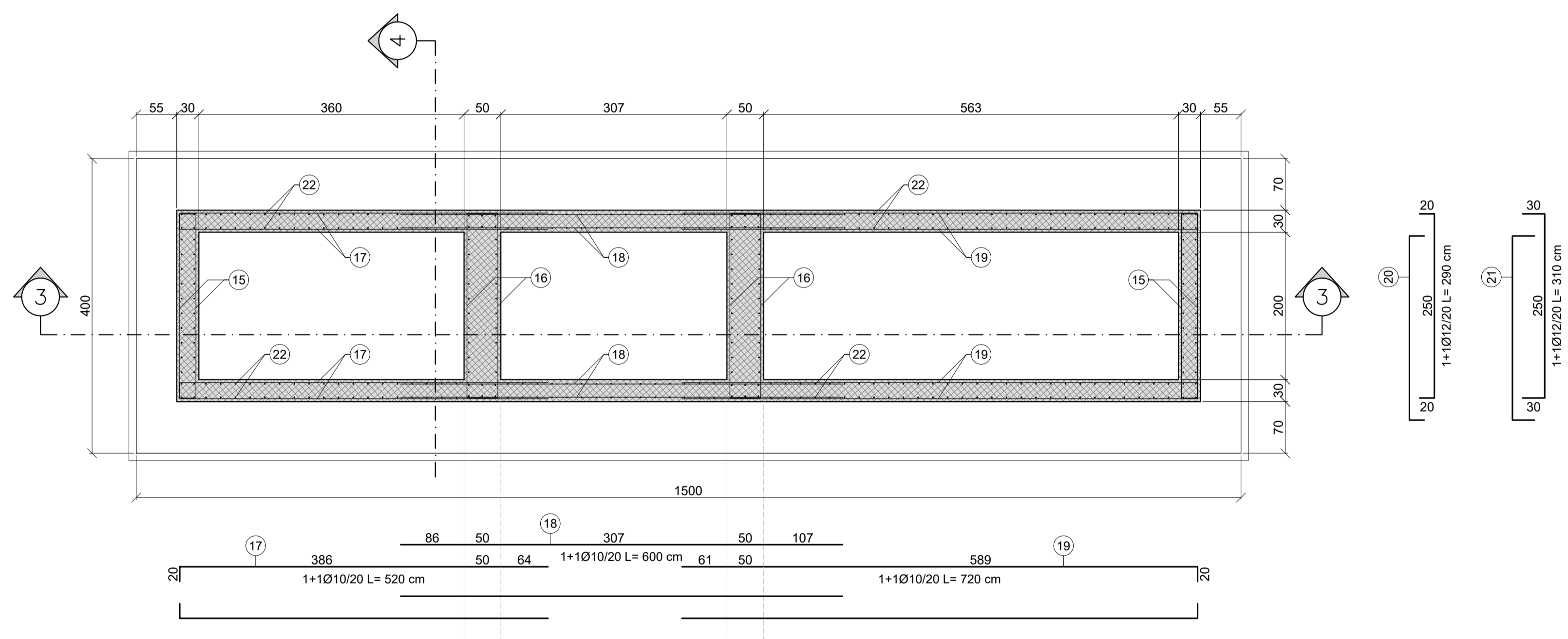
Questo documento è proprietà di IREN Green Generation S.r.l. e di tutte le sue società controllate. Se ne vieta la diffusione e l'utilizzo per scopi diversi da quelli per i quali è stato inviato.

**CABINA DI TRASFORMAZIONE MT- BT**



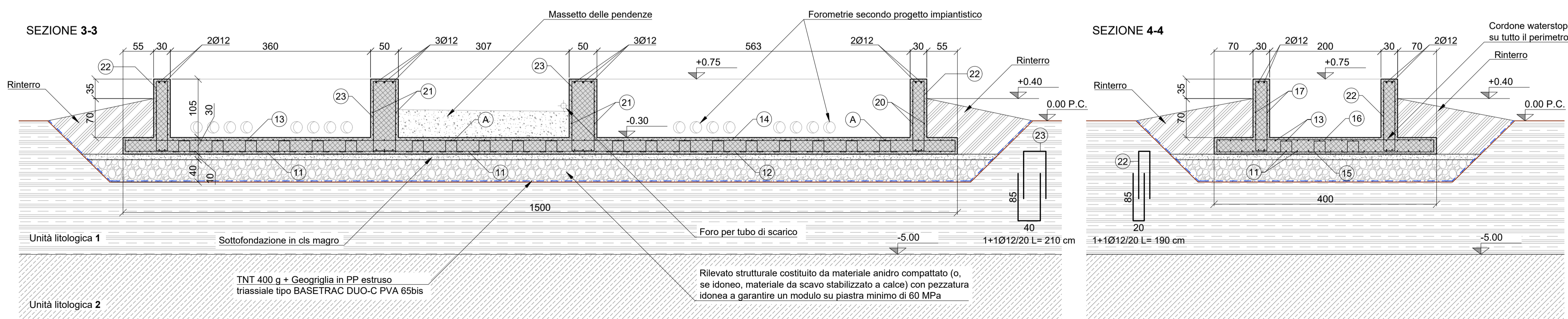
**Cabina di Trasformazione MT-bT - Carpenteria ed armatura basamento di fondazione**

Scala 1:50



**Cabina di Trasformazione Mt-bT - Carpenteria ed armatura vasca**

Scala 1:50



**Cabina di Trasformazione- Sezioni longitudinale 1-1 e trasversale 2-2**

Scala 1:50

CALCESTRUZZO (UNI EN 206-1) (D.M. 17/01/18)	Classe di esposizione ambientale	Classe di resistenza	Dimensione max nominale aggregati (mm)	Rapporto a/c max	Classe di consistenza	Tipologia strutturale
GETTI IN OPERA	-	C12/15	-	-	-	Non Armato
Getti per fondazioni in opera (plinti, basamenti, ecc.)	XC4 XF3	C30/37	24	0.50	S3 S4	Armato

**COPRIFERRO STRUTTURE IN C.A.**  
 Fondazioni, opere controterra  
 Pilastri, travi, pannelli  
 c > 40 mm  
 c > 30 mm

E' PREVISTO L'UTILIZZO DEI DISTANZIATORI IN PLASTICA PER GARANTIRE IL COPRIFERRO PRESCRITTO SU TUTTE LE SUPERFICI DI GETTO  
 TUTTE LE STRUTTURE DOVRANNO AVERE UNA RESISTENZA AL FUOCO MINIMA: REI 60

**ACCIAIO PER OPERE IN C.A.**  
 Armatura ordinaria in acciaio ad aderenza migliorata  
 Tirafondi prefabbricati per collegamento colonne  
 Acciaio tipo B450C  
 Acciaio tipo B500B  
 Controllato in stabilimento-saldabile (EN 10080)

**ACCIAIO DA CARPENTERIA METALLICA - EXC2**  
 PROFILATI E LAMIERE S275 JR (UNI EN 10025-16:2008 - UNI EN 1090-1)  
 SCARPE DI COLLEGAMENTO BASE COLONNE S355 J2+N  
 Tirafondi Alta resistenza 10.9  
 Bulloneria Alta resistenza 8.8  
 Ponteggi, opere provvisorie e protezioni in genere S355 J2H

**MESSA A TERRA (Strutture in c.a., c.a.p e metalliche)**  
 • I tirafondi vanno saldati alle armature dei setti interrati  
 • Le sovrapposizioni dei ferri devono essere minimo 50Ø con legature di fili di ferro a 90°

**PRESCRIZIONI TECNICHE**  
 • Sovrapposizione ferri longitudinali minimo 50 diametri e non più del 30% dell'armatura totale nella stessa sezione  
 • Sovrapposizione reti minimo 2 maglie  
 • E' vietata qualunque aggiunta di acqua in cantiere nel cls  
 • Per cantierizzazione, interferenze con sottoservizi, attraversamenti trasversali nuovi sottoservizi, predisposizione alloggiamenti e forometria da prevedere nelle strutture vedere anche tavole impiantistiche ed architettoniche  
 • E' prescritta la fornitura dei certificati dei materiali impiegati

**SALDATURE**  
 Tutte le saldature che dovranno essere di 1° classe e dovranno rispettare le cogenti norme tecniche all'atto dell'esecuzione  
**SALDATURE A CORDONI D'ANGOLO**  
 Secondo il seguente schema:  
 b : t 1/2 ≤ a ≤ 1/2  
 b : 1.3 t a : 0.7b  
**SALDATURE A COMPLETA PENETRAZIONE**  
 Secondo il seguente schema:  
 d = 1.3 t

**NOTE**  
 • Tutti i tracciamenti dovranno essere verificati dopo opportuno rilievo dello stato di fatto ed approvati dalla DL.  
 • Le forometrie negli elementi prefabbricati (travi, pilastri, lastre, pannelli prefabbricati etc) dovranno essere allineate agli elaborati costruttivi degli impianti.  
 • L'appaltatore dovrà fornire alla DL strutture il programma dei getti e comunque dovrà comunicare le date di getto almeno 3 giorni prima della loro esecuzione. Le armature soggette a getto dovranno essere pronte per verifica almeno 48 ore prima del getto.  
 • Nei muri controterra prevedere giunti di fessurazione con waterstop in pvc nella quantità di 1 ogni 5 m o come da indicazioni DL.  
 • Per armature di ripresa strutture verticali (pareti, setti, partenze etc.) vedere elaborati specifici  
 • Finitura superficiale dei basamenti a scelta della DL.

**NOTE**  
 (1) Quota estradosso basamento da verificare con DLG  
 (2) Verificare forometrie e predisposizioni impiantistiche (tubi corrugati, pozzetti, messa a terra ecc.)

11/2025	00	Emissione per Autorizzazione	KELSE	Marabeti L.	Boni Castagnetti F.
DATA	REV	DESCRIZIONE EMISSIONE	Ing. Alberto Silvera INCARICATO	VERIFICATO	APPROVATO
Logo Appaltatore e Denominazione Commerciale		ID Documento Committente	IMPIANTO: Impianto agrivoltaico avanzato denominato "Portomaggiore Fossa" di potenza pari a 24,97 MWp e relative opere di connessione ricadenti nei Comuni di Portomaggiore e Argenta (FE)		
Logo Appaltatore e Denominazione Commerciale		ID Documento Appaltatore	TITOLO: Cabine di Trasformazione e di Raccolta - Particolari Costruttivi Fondazioni - Pianta Prospetti Sezioni		
FOGLIO	SEGUE	DI	FORMATO	DIS. N.	
2		2	A1	scala: 1:50	
NOME FILE: CoD_098_FV_00012_BCD - Cabine di Trasformazione e di Raccolta - Particolari Costruttivi Fondazioni - Pianta Prospetti Sezioni					