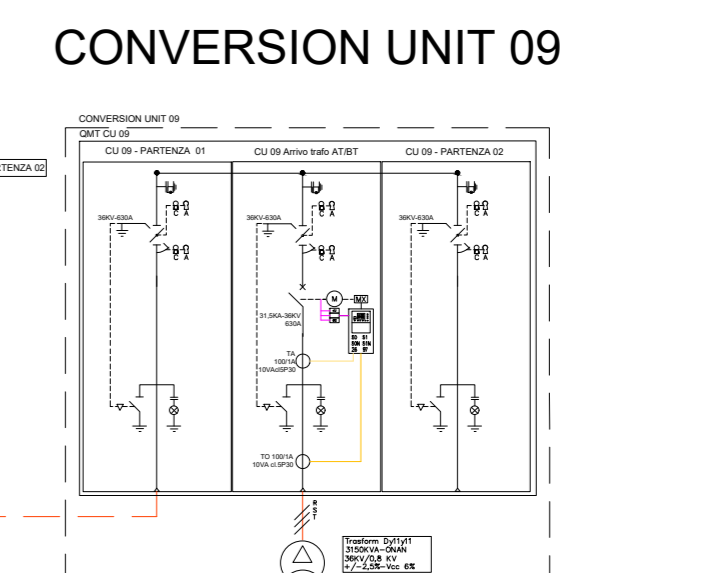
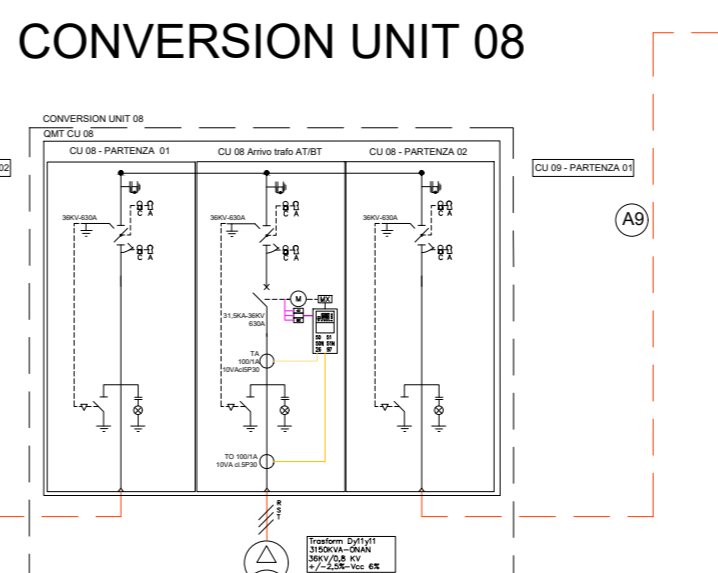
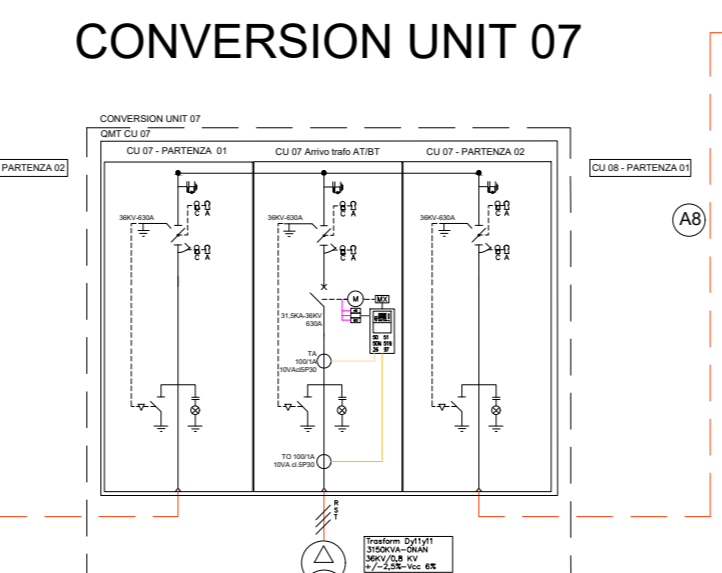
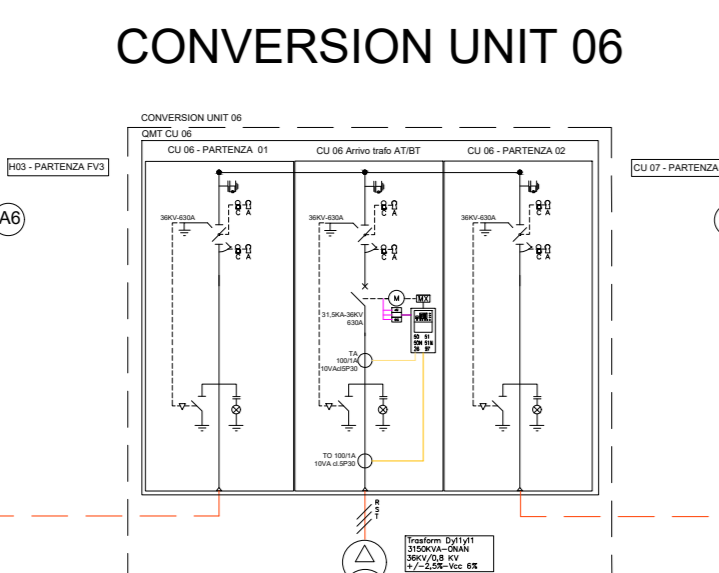
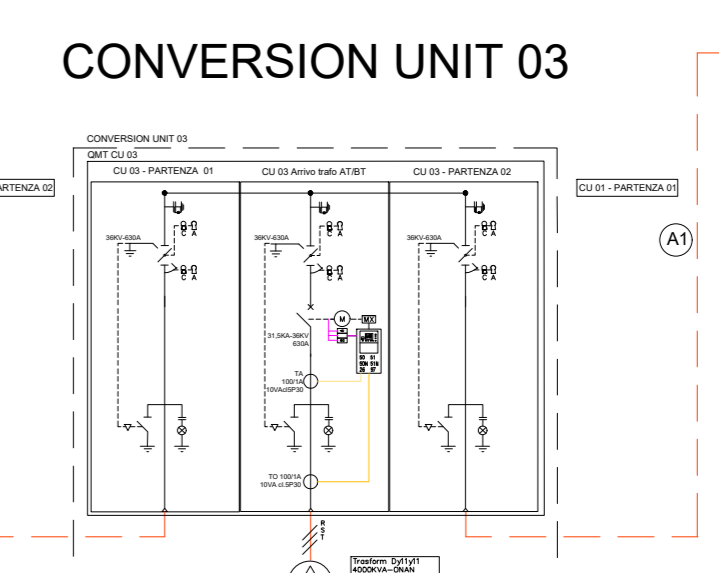
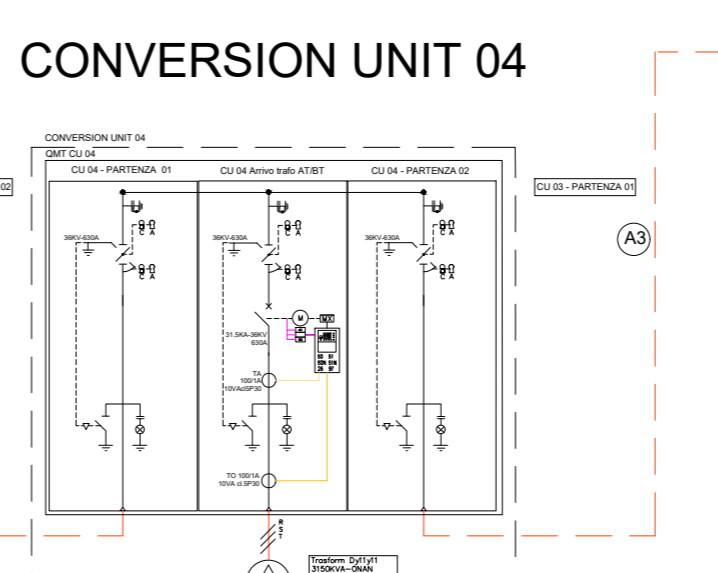
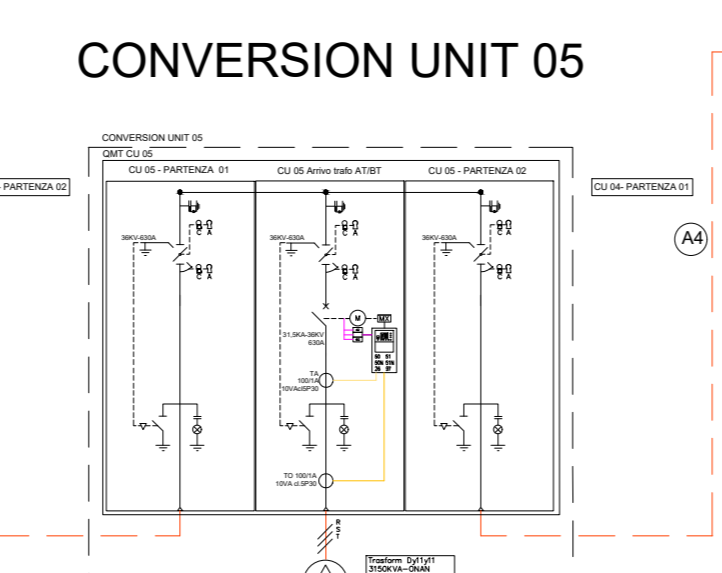
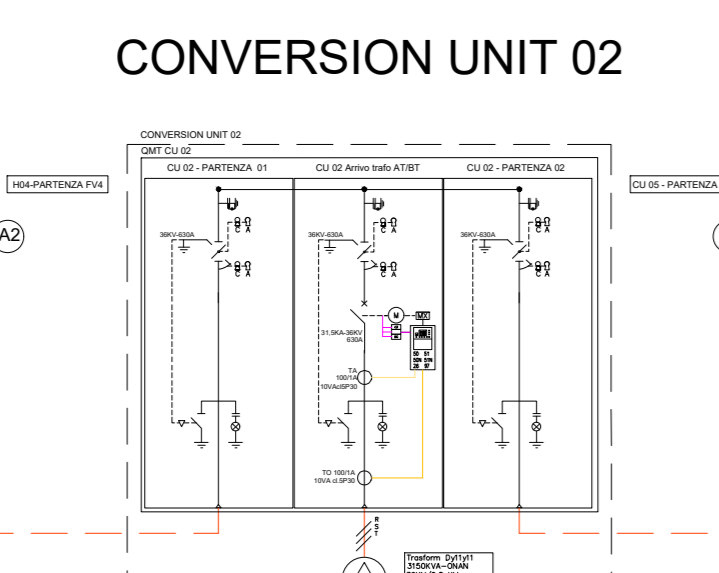
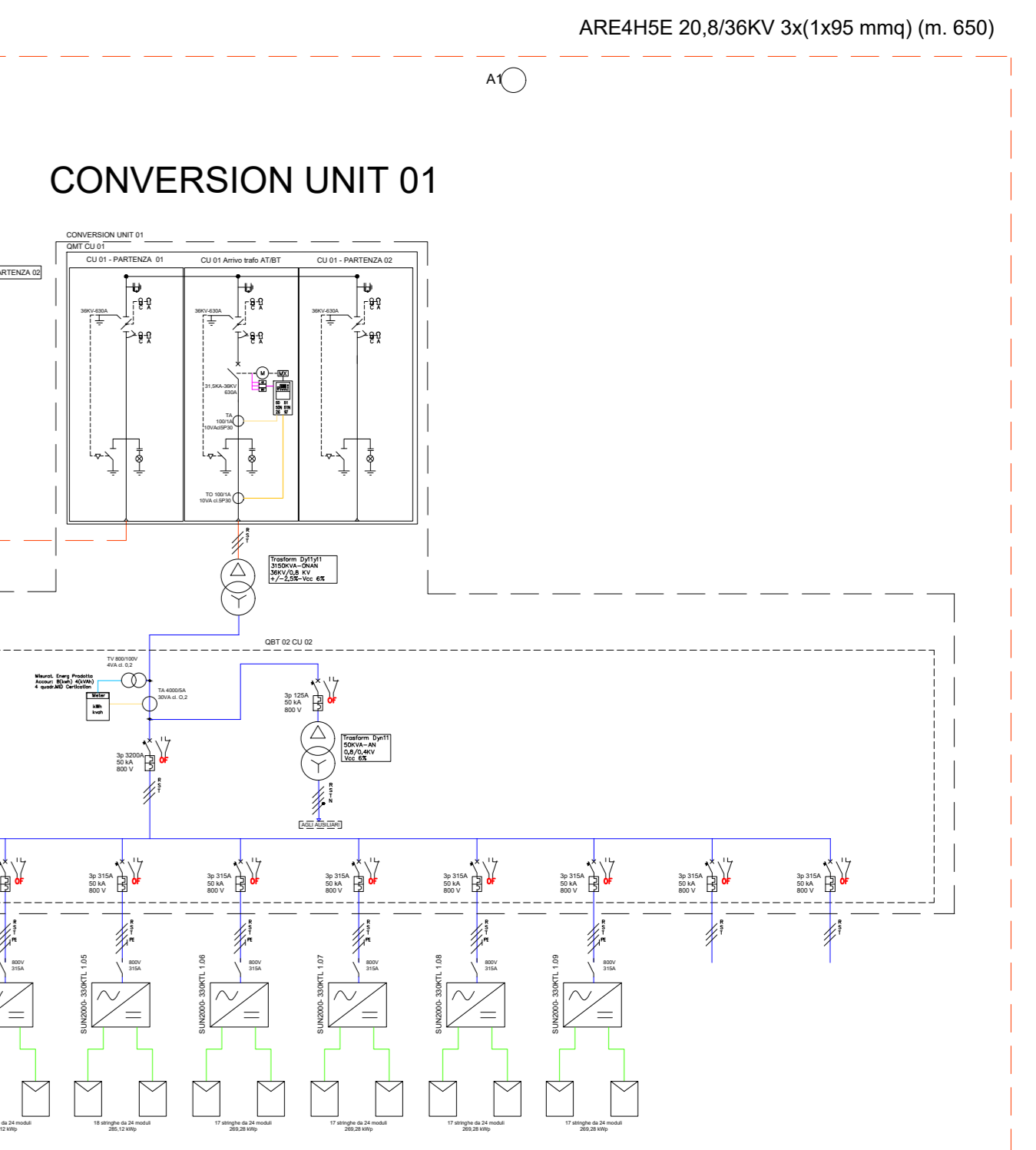


| Legenda |                    |
|---------|--------------------|
|         | Linea BT DC        |
|         | Linea BT AC        |
|         | Linea MT AC        |
|         | Linea AT AC        |
|         | Misura TA          |
|         | Misura TV          |
|         | Misura TO          |
|         | Comunicazione dati |

**Note**

- Gli inverter saranno dotati di fusibili lato DC come da CEI 64-8.
- I contatori dovranno essere teleleggibili (via SIM) con antenna ad alto guadagno e integrati per monitoraggio nel sistema SCADA.
- La tensione AC in uscita dall'inverter potrà cambiare in base al prodotto selezionato in base alla progettazione esecutiva dell'impianto.



|   |       |                              |   |                            |                     |
|---|-------|------------------------------|---|----------------------------|---------------------|
| 11/2025   | 00    | Emissione per Autorizzazione |   | Marabelli L.<br>D'Amico G. | Boni Castagnetti F. |
| DATA  | REV   | DESCRIZIONE EMISSIONE        | INCARICATO  | VERIFICATO                 | APPROVATO           |
|   |       | ID Documento Committente     | IMPIANTO:<br>Impianto agrivoltatico avanzato denominato<br>"Portomaggiore Fossa" di potenza pari a 24,97 MWp<br>e relative opere di connessione ricadenti nei Comuni<br>di Portomaggiore e Argenta (FE) |                            |                     |
|   |       | ID Documento Appaltatore     | TITOLO:<br>Schema Elettrico Unifilare AC-DC   |                            |                     |
| FOLGIO  | SEQUE | DI                           | FORMATO   |                            |                     |
| 1   |       | 1                            | AG  | DIS. N.                    | scala: -            |
| NOME FILE: CoD_098_FV_0020_BEU_R00 - Schema Elettrico Unifilare AC-DC |       |                              |   |                            |                     |