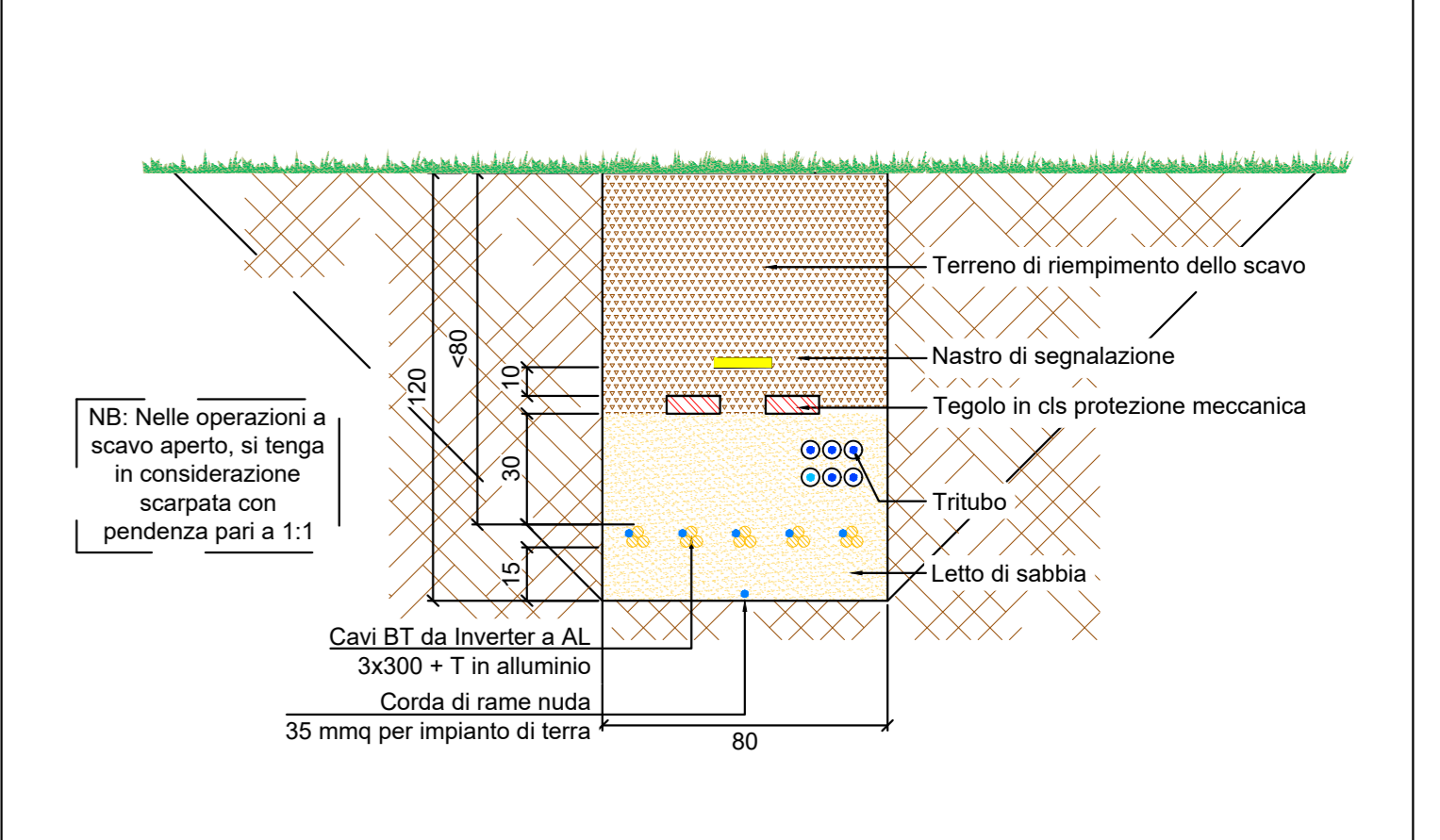


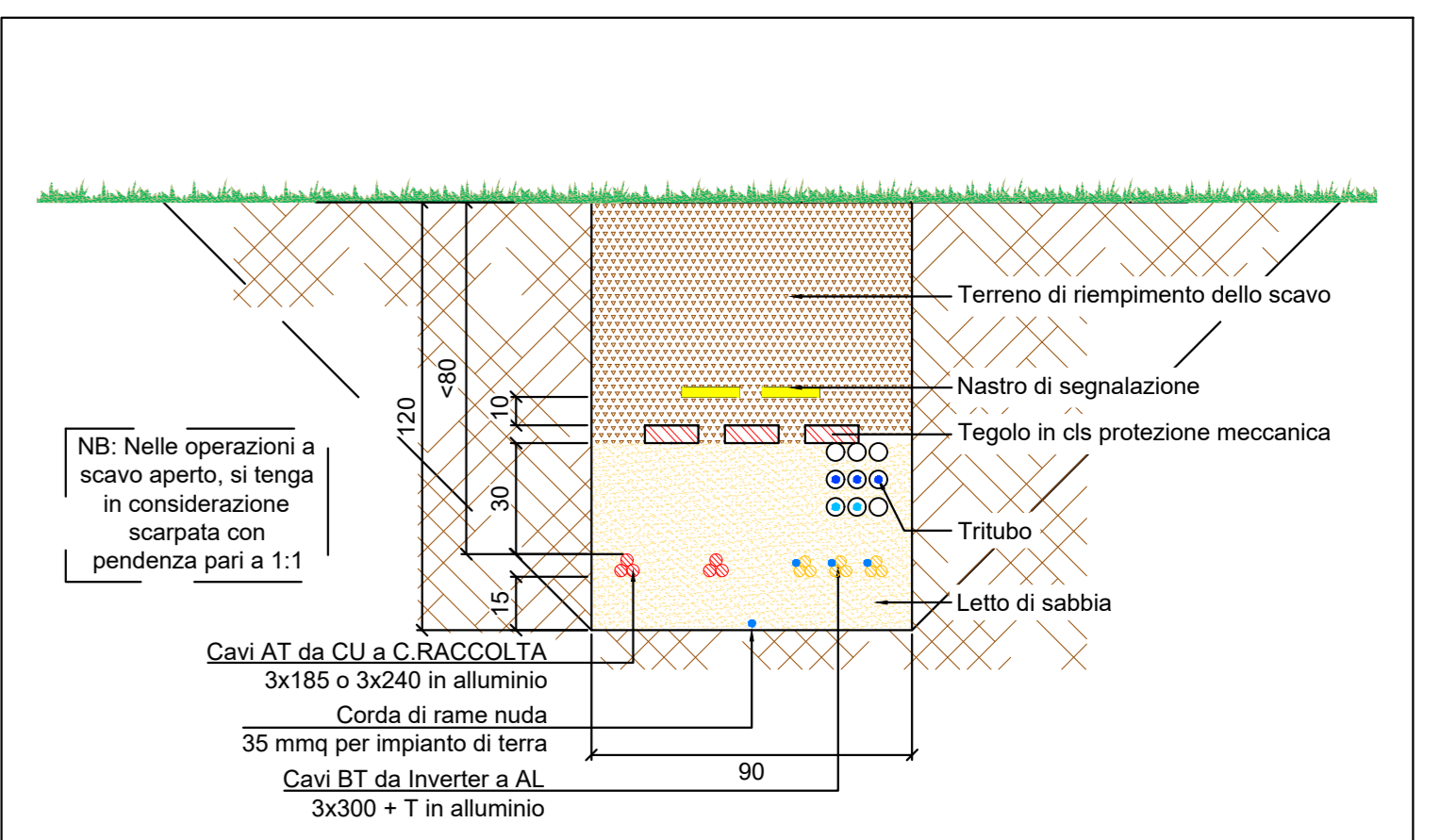


- ### LEGENDA ELEMENTI IMPIANTO FOTOVOLTAICO
- Recinzione di delimitazione area di impianto
 - Viabilità di accesso e ingressi
 - Percorsi interni: 5 m
 - Piazzale
 - Cancello
 - Tracker monoassiale +/- 50° Est-Ovest.
Alloggiamento 1x24 (1 stringa), 1x12 (mezza stringa);
FV monocristallini 660 Wp/cad
 - Inverter.
NB: raffigurazione grafica non reale. Collocazione: a monte e sotto i tracker
 - Cabina di trasformazione di campo (con numero progressivo y=1,2,...)
 - Cabina destinata agli apparati di supervisione e monitoraggio
 - Cabina di raccolta
 - Bacini di laminazione

- ### LEGENDA CAVIDOTTI MT BT
- Linea AT
 - Linea BT da inverter
 - Linea BT da cabina monitoraggio
 - Cavo ottico, 24 fibre monomodale 9/125.
 - Cavo ottico, 4 fibre monomodale 9/125.
 - POZZETTO IN PVC antishock carrabile, sp. min cm 10; dimensioni interne rispettivamente cm 55x55x55 40x40x40
- N.B. 1: Tutti i pozzetti dovranno prevedere opportuno scarico di fondo
N.B. 2: I pozzetti di profondità maggiori di 1 m dovranno opportunamente prevedere un carico aggiuntivo di contrasto a eventuali azioni della falda.



Sezione A-A - sezione tipologica con presenza cavi BT Scala 1:20

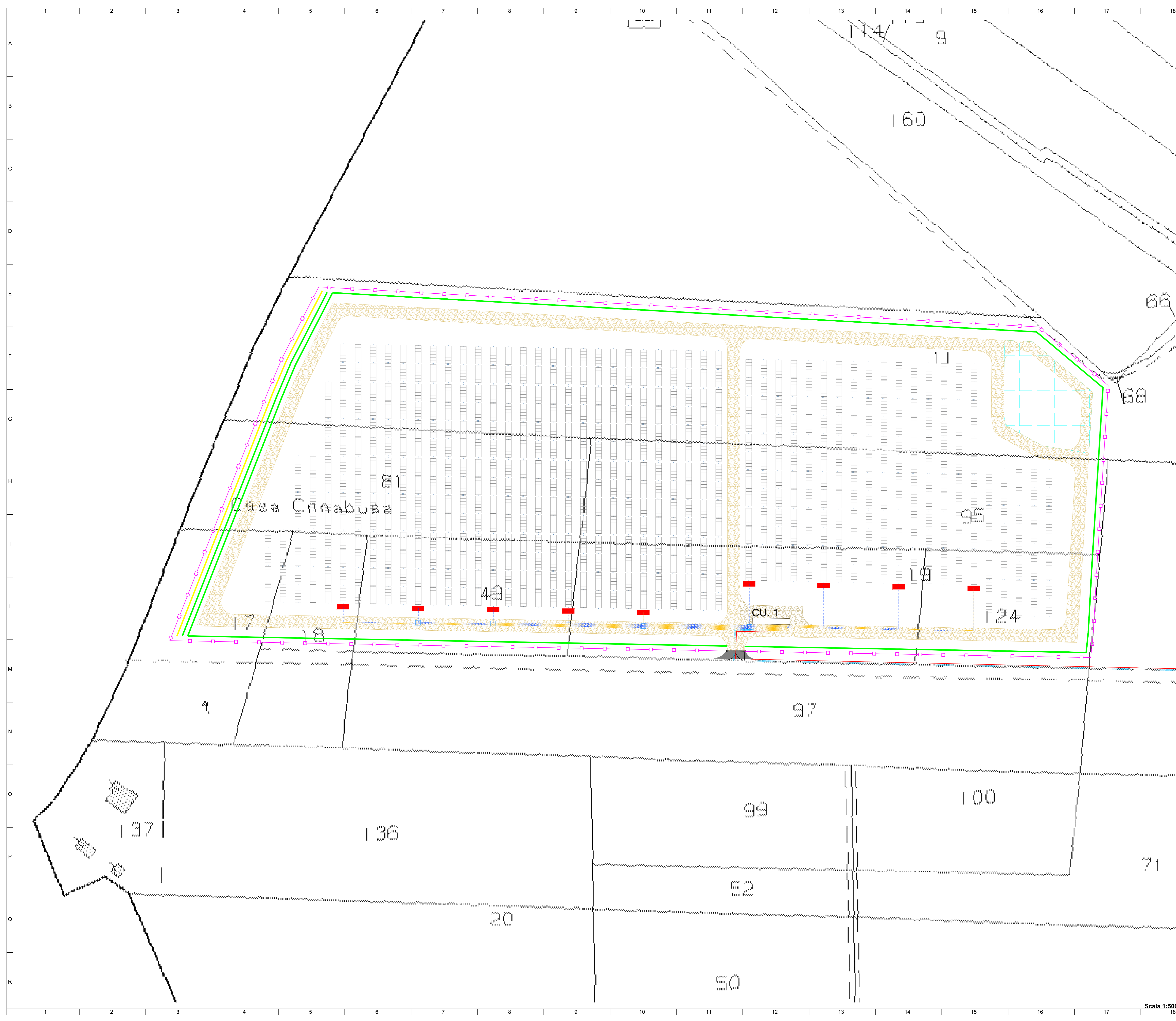


Sezione B-B - sezione tipologica con cavi AT e BT Scala 1:20



11/2025	00	Emissione per Autorizzazione		Marabeti L. D'Amico G.	Borri Castagnetti F.
DATA	REV	DESCRIZIONE EMISSIONE	INCARICATO	VERIFICATO	APPROVATO
		ID Documento Committente			
		ID Documento Appaltatore			
		IMPIANTO: Impianto agrivoltico avanzato denominato "Portomaggiore Fossa" di potenza pari a 24,97 MWp e relative opere di connessione ricadenti nei Comuni di Portomaggiore e Argenta (FE)			
		TITOLO: Planimetria Percorso Cavi AC Interni all'Impianto			
FOGLIO	SEQUE	DI	FORMATO	DIS. N.	scala: 1:1.500
1		6	A0		
NOME FILE: CoD_098_FV_00027_BED_R00 - Planimetria Percorso Cavi AC Interni all'Impianto.pdf					

Scala 1:1.500

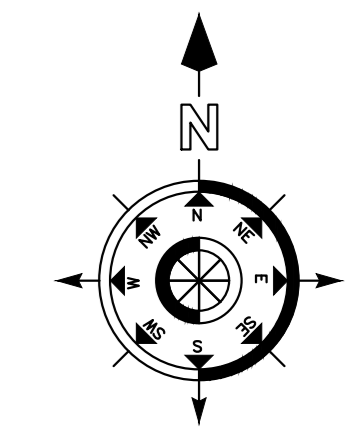


- LEGENDA ELEMENTI IMPIANTO FOTOVOLTAICO**
- Recinzione di delimitazione area di impianto
 - Viabilità di accesso e ingressi
 - Percorsi interni: 5 m
 - Piazzale
 - Cancello
 - Tracker monoassiale +/- 50° Est-Ovest.
Alloggiamento 1x24 (1 stringa), 1x12 (mezza stringa);
FV monocristallini 660 Wp/cad
 - Inverter.
NB: raffigurazione grafica non reale. Collocazione: a monte e sotto i tracker
 - Cabina di trasformazione di campo (con numero progressivo y=1,2,...)
 - Cabina destinata agli apparati di supervisione e monitoraggio
 - Cabina di raccolta
 - Bacini di laminazione

- LEGENDA CAVIDOTTI MT BT**
- Linea AT
 - Linea BT da inverter
 - Linea BT da cabina monitoraggio
 - Cavo ottico, 24 fibre monomodale 9/125.
 - Cavo ottico, 4 fibre monomodale 9/125.
 - POZZETTO IN PVC antishock carrabile, sp. min cm 10; dimensioni interne rispettivamente cm 55x55x55 40x40x40
- N.B. 1: Tutti i pozzetti dovranno prevedere opportuno scarico di fondo
N.B. 2: I pozzetti di profondità maggiori di 1 m dovranno opportunamente prevedere un carico aggiuntivo di contrasto a eventuali azioni della falda.

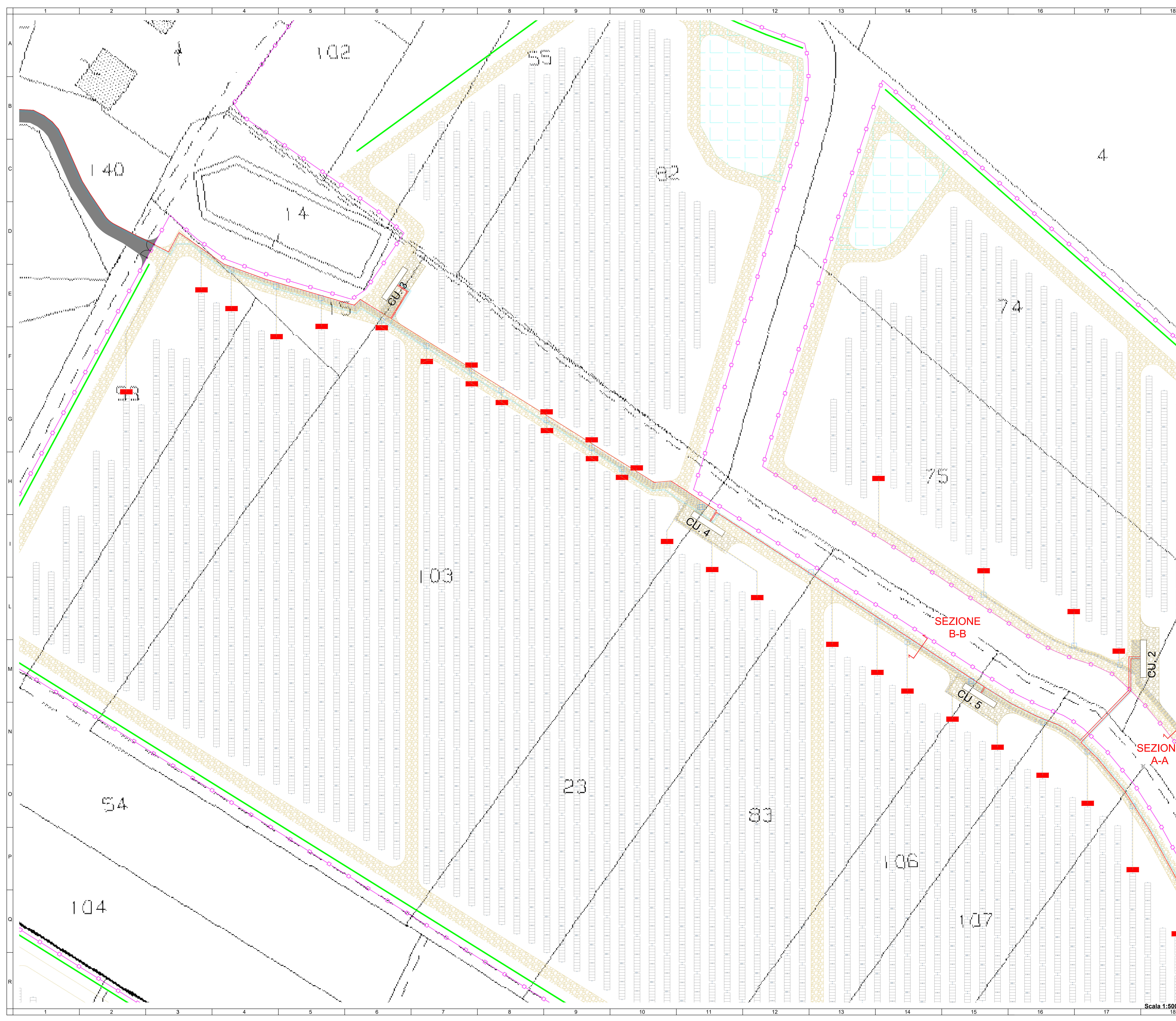


Layut impianto Scala 1:8000



11/2025		00	Emissione per Autorizzazione			Marabelli L. D'Amico G.	Borri Castagnetti F.
DATA	REV	DESCRIZIONE EMISSIONE		INCARICATO	VERIFICATO	APPROVATO	
		ID Documento Committente		IMPIANTO: Impianto agrivoltaico avanzato denominato "Portomaggiore Fossa" di potenza pari a 24,97 MWp e relative opere di connessione ricadenti nei Comuni di Portomaggiore e Argenta (FE)			
Logo Appaltatore e Determinazione Committente		ID Documento Appaltatore		TITOLO: Planimetria Percorso Cavi AC Interni all'Impianto			
FOGLIO	SEQUE	DI	FORMATO	DIS. N.		scala: varie	
2		6	A0				
NOME FILE: CoD_098_FV_00027_BED_R00 - Planimetria Percorso Cavi AC Interni all'Impianto.pdf							

Scala 1:500

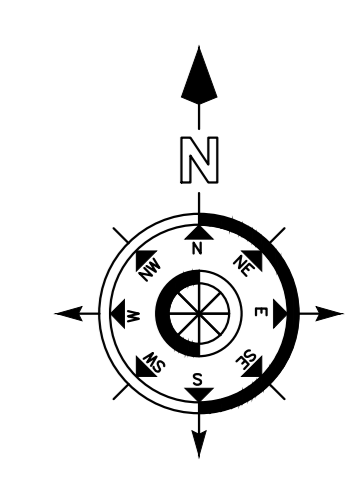


- LEGENDA ELEMENTI IMPIANTO FOTOVOLTAICO**
- Recinzione di delimitazione area di impianto
 - Viabilità di accesso e ingressi
 - Percorsi interni: 5 m
 - Piazzale
 - Cancello
 - Tracker monoassiale +/- 50° Est-Ovest.
Alloggiamento 1x24 (1 stringa); 1x12 (mezza stringa);
FV monocristallini 660 Wp/cad
 - Inverter.
NB: raffigurazione grafica non reale. Collocazione: a monte e sotto i tracker
 - Cabina di trasformazione di campo (con numero progressivo y=1,2,...)
 - Cabina destinata agli apparati di supervisione e monitoraggio
 - Cabina di raccolta
 - Bacini di laminazione

- LEGENDA CAVIDOTTI MT BT**
- Linea AT
 - Linea BT da inverter
 - Linea BT da cabina monitoraggio
 - Cavo ottico, 24 fibre monomodale 9/125.
 - Cavo ottico, 4 fibre monomodale 9/125.
 - POZZETTO IN PVC antishock carrabile, sp. min cm 10; dimensioni interne rispettivamente cm 55x55x55 40x40x40
- N.B. 1: Tutti i pozzetti dovranno prevedere opportuno scarico di fondo
N.B. 2: I pozzetti di profondità maggiori di 1 m dovranno opportunamente prevedere un carico aggiuntivo di contrasto a eventuali azioni della falda.

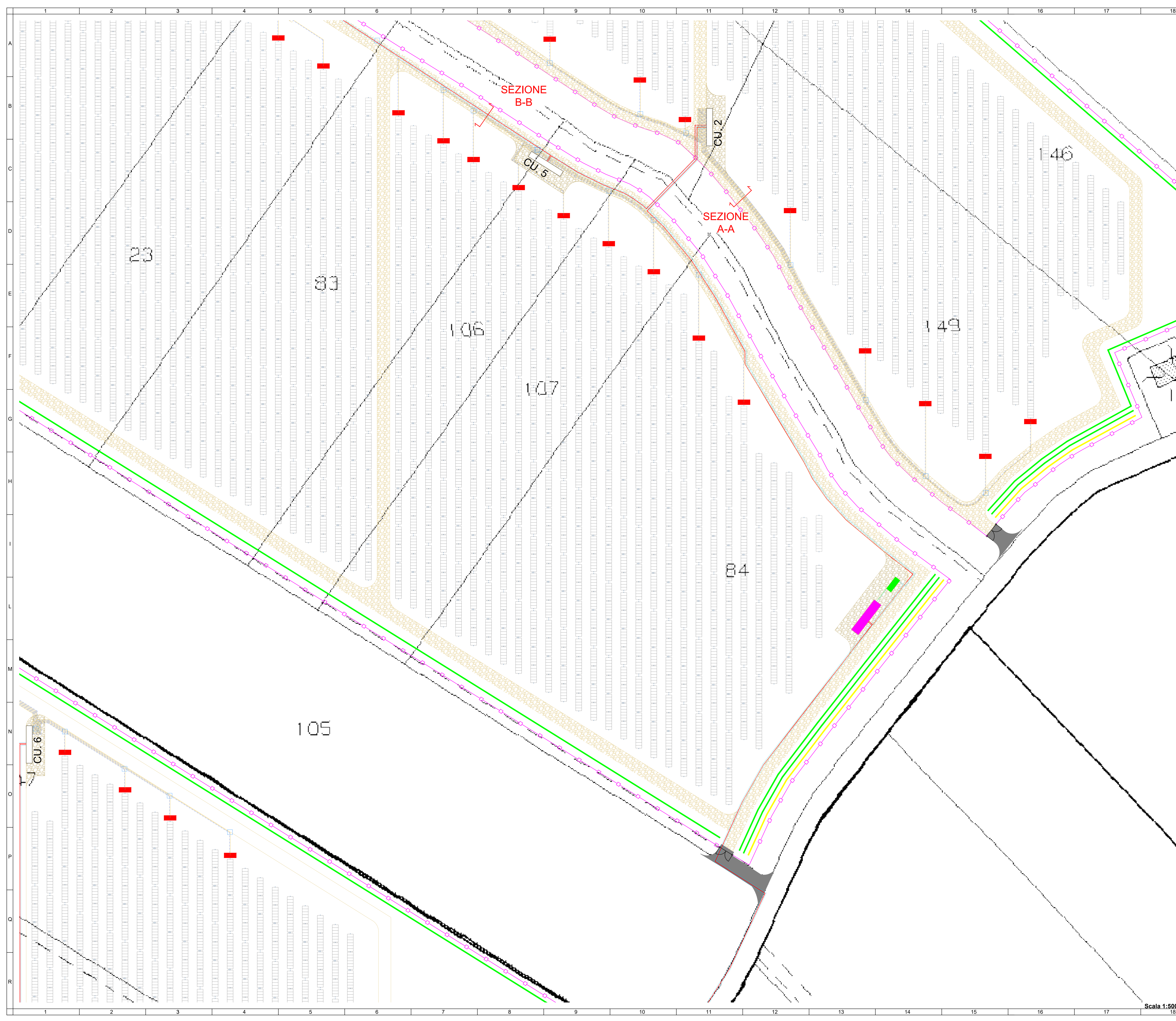


Layout impianto Scala 1:8000



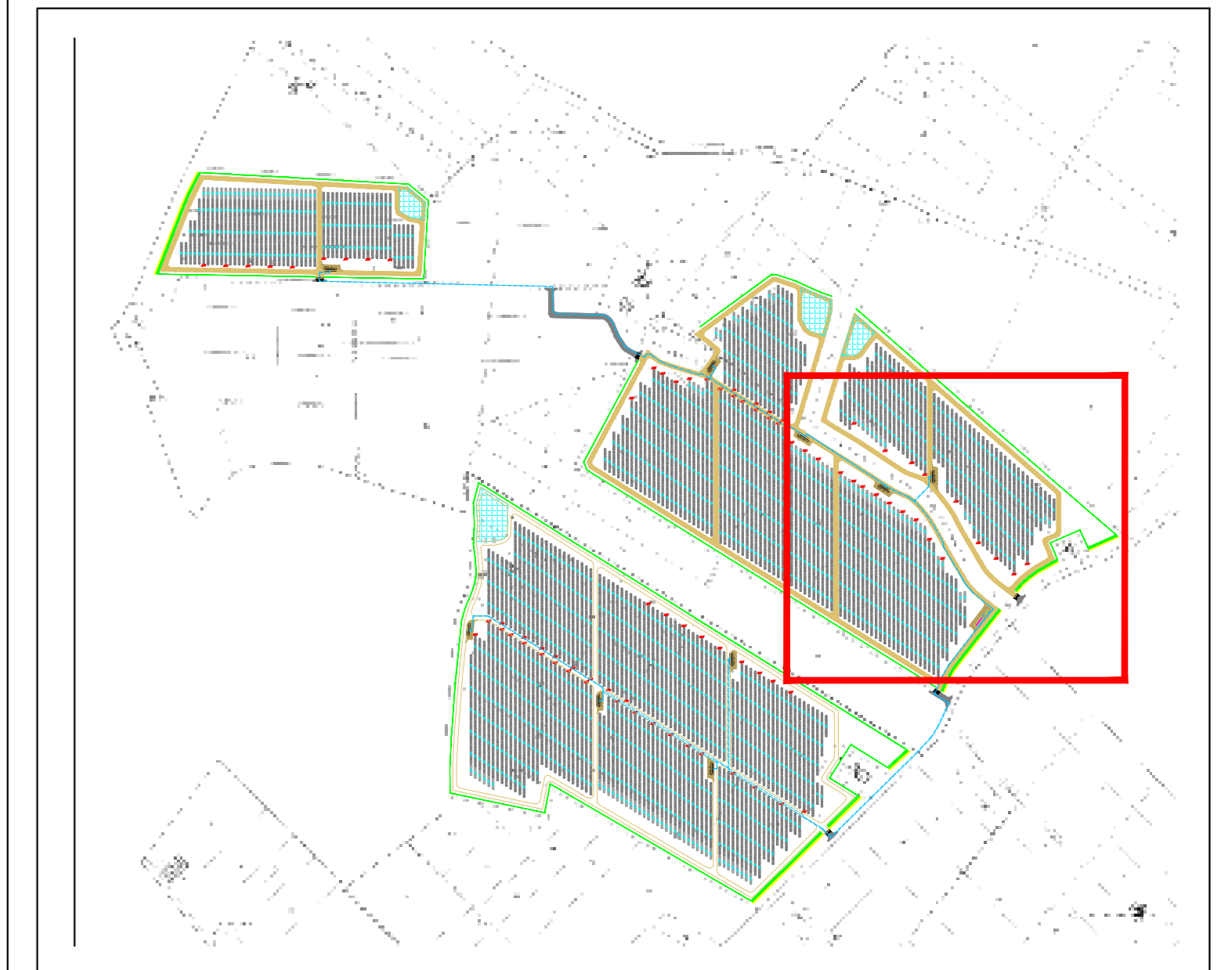
11/2025	00	Emissione per Autorizzazione		Marabelli L. D'Amico G.	Bori Castagnetti F.
DATA	REV	DESCRIZIONE EMISSIONE	INCARICATO	VERIFICATO	APPROVATO
		ID Documento Committente	IMPIANTO: Impianto fotovoltaico avanzato denominato "Portomaggiore Fossa" di potenza pari a 24,97 MWp e relative opere di connessione ricadenti nei Comuni di Portomaggiore e Argenta (FE)		
		ID Documento Appaltatore	TITOLO: Planimetria Percorso Cavi AC Interni all'Impianto		
FOGLIO	SEGUE	DI	FORMATO	DIS. N.	scala: varie
3		6	A0		
NOME FILE: CoD_098_FV_00027_BED_R00 - Planimetria Percorso Cavi AC Interni all'Impianto.pdf <small>Questo documento è proprietà di IREN Green Generation S.p.A. e tutte le sue società controllate. Se ne vieta espressamente l'uso non autorizzato per scopi diversi da quelli per i quali è stato creato.</small>					

Scala 1:500

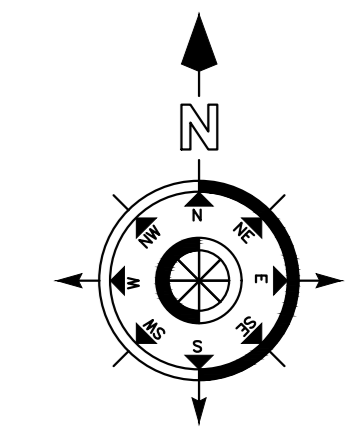


- ### LEGENDA ELEMENTI IMPIANTO FOTOVOLTAICO
- Recinzione di delimitazione area di impianto
 - Viabilità di accesso e ingressi
 - Percorsi interni: 5 m
 - Piazzale
 - Cancello
 - Tracker monoassiale +/- 50° Est-Ovest. Alloggiamento 1x24 (1 stringa), 1x12 (mezza stringa); FV monocristallini 660 Wp/cad
 - Inverter. NB: raffigurazione grafica non reale. Collocazione: a monte e sotto i tracker
 - Cabina di trasformazione di campo (con numero progressivo y=1,2,...)
 - Cabina destinata agli apparati di supervisione e monitoraggio
 - Cabina di raccolta
 - Bacini di laminazione

- ### LEGENDA CAVIDOTTI MT BT
- Linea AT
 - Linea BT da inverter
 - Linea BT da cabina monitoraggio
 - Cavo ottico, 24 fibre monomodale 9/125.
 - Cavo ottico, 4 fibre monomodale 9/125.
 - POZZETTO IN PVC antishock carrabile, sp. min cm 10; dimensioni interne rispettivamente cm 55x55x55 40x40x40
- N.B. 1: Tutti i pozzetti dovranno prevedere opportuno scarico di fondo
 N.B. 2: I pozzetti di profondità maggiori di 1 m dovranno opportunamente prevedere un carico aggiuntivo di contrasto a eventuali azioni della falda.

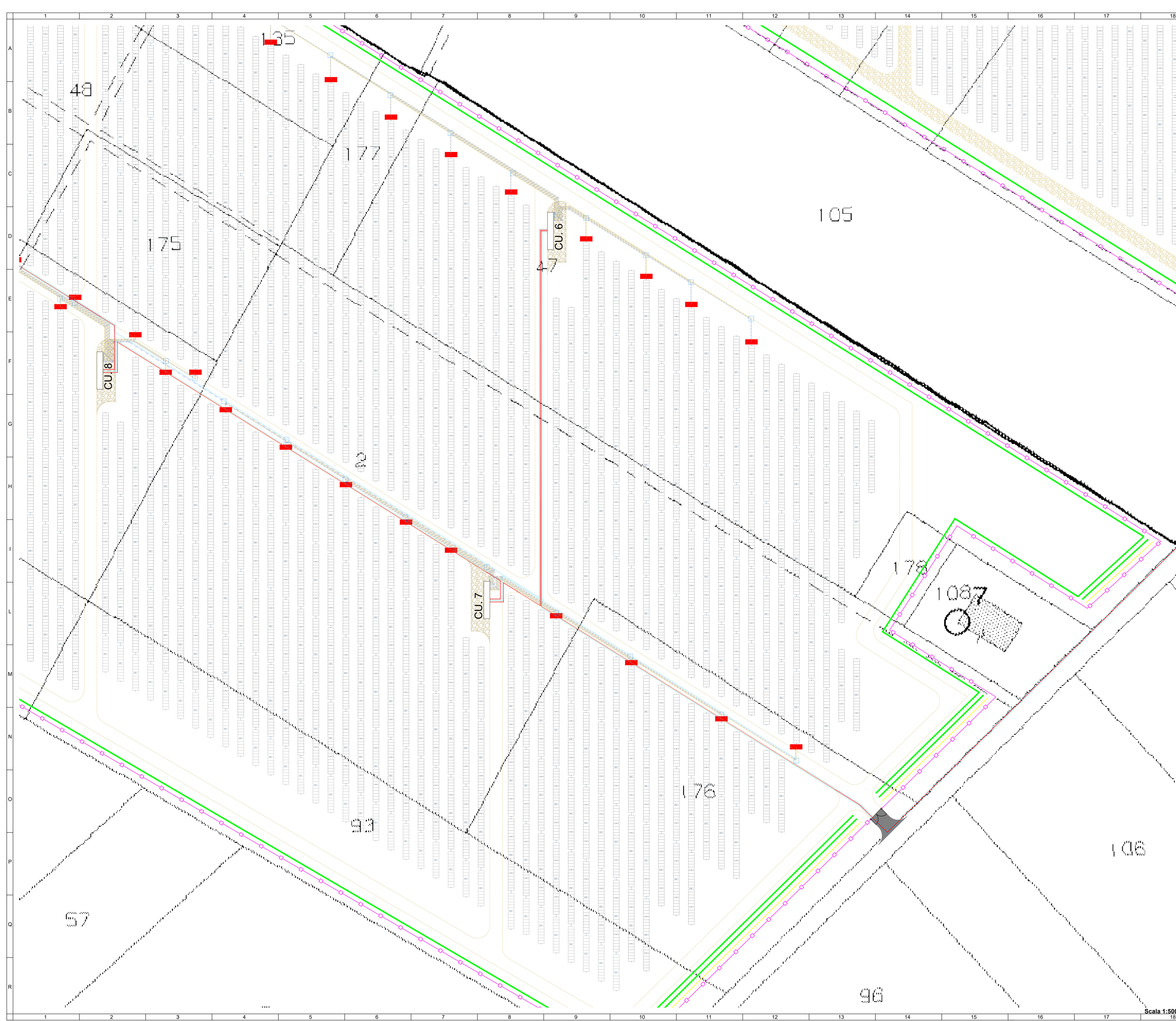


Layout impianto Scala 1:8000



11/2025	00	Emissione per Autorizzazione		Marabeti L. D'Amico G.	Bori Castagnetti F.
DATA	REV	DESCRIZIONE EMISSIONE	INGARICATO	VERIFICATO	APPROVATO
		ID Documento Committente			
		CoD_098_FV_00027_BED	IMPIANTO: Impianto agrivoltaiico avanzato denominato "Portomaggiore Fossa" di potenza pari a 24,97 MWp e relative opere di connessione ricadenti nei Comuni di Portomaggiore e Argenta (FE)		
		ID Documento Appaltatore			
		TITOLO: Planimetria Percorso Cavi AC Interni all'Impianto			
FOGLIO	SEQUE	DI	FORMATO	DIS. N.	scala: varie
4		6	A0		
NOME FILE: CoD_098_FV_00027_BED_R00 - Planimetria Percorso Cavi AC Interni all'Impianto.pdf <small>Questo documento è proprietà di IREN Green Generation S.p.A. e di tutte le sue società controllate. È vietata espressamente la ristampa o l'uso non autorizzato senza permesso scritto dalla IREN.</small>					

Scala 1:500

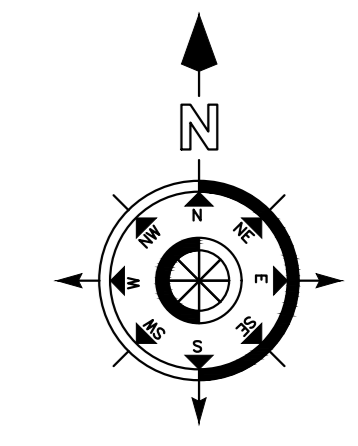


- LEGENDA ELEMENTI IMPIANTO FOTOVOLTAICO**
- Recinzione di delimitazione area di impianto
 - Viabilità di accesso e ingressi
 - Percorsi interni: 5 m
 - Piazzale
 - Cancello
 - Tracker monoassiale +/- 50° Est-Ovest. Alloggiamento 1x24 (1 stringa), 1x12 (mezza stringa); FV monocristallini 660 Wp/cad
 - Inverter. N.B: raffigurazione grafica non reale. Collocazione: a monte e sotto i tracker
 - Cabina di trasformazione di campo (con numero progressivo y=1,2,...)
 - Cabina destinata agli apparati di supervisione e monitoraggio
 - Cabina di raccolta
 - Bacini di laminazione

- LEGENDA CAVIDOTTI MT BT**
- Linea AT
 - Linea BT da inverter
 - Linea BT da cabina monitoraggio
 - Cavo ottico, 24 fibre monomodale 9/125.
 - Cavo ottico, 4 fibre monomodale 9/125.
 - POZZETTO IN PVC antishock carrabile, sp. min cm 10; dimensioni interne rispettivamente cm 55x55x55 40x40x40
- N.B. 1: Tutti i pozzetti dovranno prevedere opportuno scarico di fondo
 N.B. 2: I pozzetti di profondità maggiori di 1 m dovranno opportunamente prevedere un carico aggiuntivo di contrasto a eventuali azioni della falda.



Layout impianto Scala 1:8000



11/2025	00	Emissione per Autorizzazione		Marabeti L. D'Amico G.	Borri Castagnetti F.
DATA	REV	DESCRIZIONE EMISSIONE	INCARICATO	VERIFICATO	APPROVATO
		ID Documento Committente CoD_098_FV_00027_BED	IMPIANTO: Impianto fotovoltaico avanzato denominato "Portomaggiore Fossa" di potenza pari a 24,97 MWp e relative opere di connessione ricadenti nei Comuni di Portomaggiore e Argenta (FE)		
Foglio Approvazione e Determinazione Commerciale		ID Documento Appaltatore	TITOLO: Planimetria Percorso Cavi AC Interni all'Impianto		
FOGLIO	SEGUE	DI	FORMATO	DIS. N.	scala: varie
5		6	A0		
NOME FILE: CoD_098_FV_00027_BED_R00 - Planimetria Percorso Cavi AC Interni all'Impianto.pdf <small>Questo documento è proprietà di IREN Green Generation S.p.A. e di tutte le sue società controllate. Se ne vieta espressamente la ristampa o l'uso non autorizzato senza permesso scritto dalla IREN.</small>					

Scala 1:500

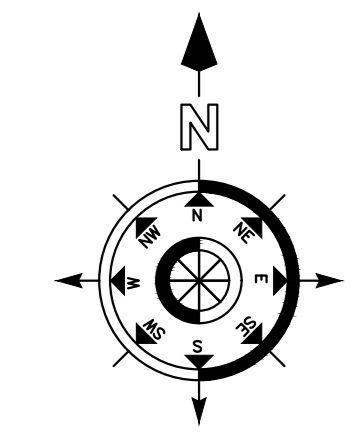


- LEGENDA ELEMENTI IMPIANTO FOTOVOLTAICO**
- Recinzione di delimitazione area di impianto
 - Viabilità di accesso e ingressi
 - Percorsi interni: 5 m
 - Piazzale
 - Cancello
 - Tracker monoassiale +/- 50° Est-Ovest. Alloggiamento 1x24 (1 stringa), 1x12 (mezza stringa); FV monocristallini 660 Wp/cad
 - Inverter. NB: raffigurazione grafica non reale. Collocazione: a monte e sotto i tracker
 - Cabina di trasformazione di campo (con numero progressivo y=1,2,...)
 - Cabina destinata agli apparati di supervisione e monitoraggio
 - Cabina di raccolta
 - Bacini di laminazione

- LEGENDA CAVIDOTTI MT BT**
- Linea AT
 - Linea BT da inverter
 - Linea BT da cabina monitoraggio
 - Cavo ottico, 24 fibre monomodale 9/125.
 - Cavo ottico, 4 fibre monomodale 9/125.
 - POZZETTO IN PVC antishock carrabile, sp. min cm 10; dimensioni interne rispettivamente cm 55x55x55 40x40x40
- N.B. 1: Tutti i pozzetti dovranno prevedere opportuno scarico di fondo
 N.B. 2: I pozzetti di profondità maggiori di 1 m dovranno opportunamente prevedere un carico aggiuntivo di contrasto a eventuali azioni della falda.



Layut impianto Scala 1:8000



11/2025	00	Emissione per Autorizzazione		Marabeti L. D'Amico G.	Borri Castagnetti F.
DATA	REV	DESCRIZIONE EMISSIONE	INGARICATO	VERIFICATO	APPROVATO
		ID Documento Committente CoD_098_FV_00027_BED	IMPIANTO: Impianto fotovoltaico avanzato denominato "Portomaggiore Fossa" di potenza pari a 24,97 MWp e relative opere di connessione ricadenti nei Comuni di Portomaggiore e Argenta (FE)		
FOGLIO		SEQUE	DI	FORMATO	DIS. N.
6			6	A0	
NO ME FILE: CoD_098_FV_00027_BED_R00 - Planimetria Percorso Cavi AC Interni all'Impianto.pdf		TITOLO: Planimetria Percorso Cavi AC Interni all'Impianto			
				scala: varie	

Scala 1:800