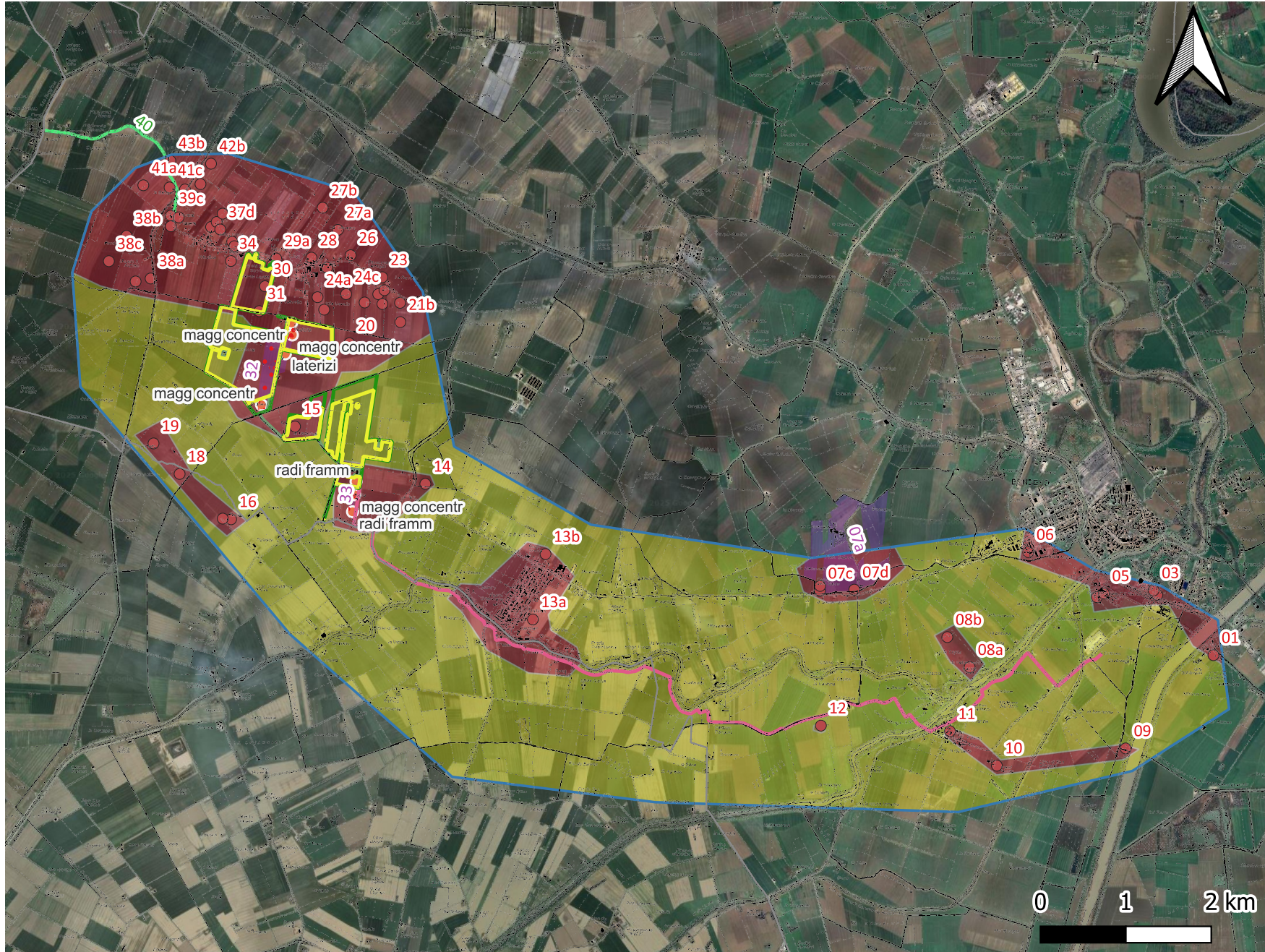


CARTA DEL POTENZIALE ARCHEOLOGICO SABAP-MO_2025_00422-TR_000001



LEGENDA

- Recinzione
- Perimetro catastale
- Mappali esclusi dal perimetro catastale
- Cavidotto verso SE 25832
- Cavidotto tra i lotti 25832

AREA 1-5 aree d'impianto

Presenze archeologiche

- Puntuali
- Areali
- lineari

□ MOPR

Grado di Potenziale Archeologico

- Alto
- Basso

Tiziana Rogoli

Dott.ssa Tiziana Rogoli
Archeologa Specializzata
MIBACT N° 4502
P. IVA 02636940740
urbanarcheo@gmail.com

0 1 2 km

CARTA DEL POTENZIALE - SABAP-MO_2025_00422-TR_000001 - area Ca' Rossa-Villa Rovere-Pasconcella

potenziale alto - affidabilità buona

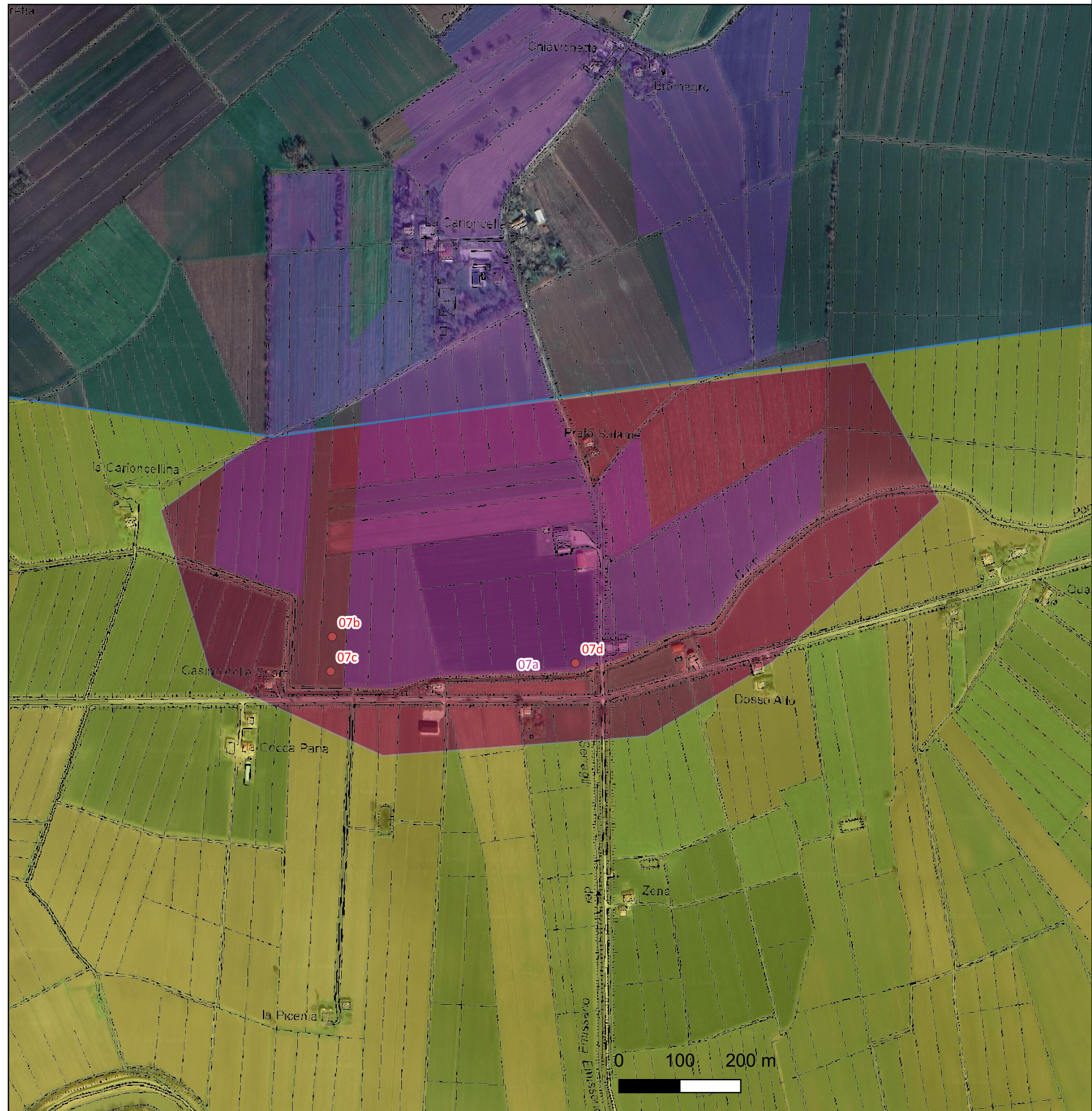
terra sigillata nord italyca, pareti sottili, sigillate tardo-italiche, comune, vernice rossa interna, un frammento di coppa emisferica (Villa Rovere), due bronzetti (Ca' Rossa) e altro materiale fittile da Pasconcella, innalzano il potenziale a alto



CARTA DEL POTENZIALE - SABAP-MO_2025_00422-TR_000001 - area Casino Le Suore-Cariocella

potenziale alto - affidabilità buona

grandi areali di frammenti fittili e tracciato stradale d'età romana



CARTA DEL POTENZIALE - SABAP-MO_2025_00422-TR_000001 - area La Trojola, La Colombarina

potenziale alto - affidabilità buona

ampio spargimento di materiale fittile noto anche dai dati d'archivio che porta il potenziale ad alto



CARTA DEL POTENZIALE - SABAP-MO_2025_00422-TR_000001 - area Le Dozze, Bondeno-Casetto

potenziale alto - affidabilità buona

In virtù dei rinvenimenti effettuati d'età protostorica e romana nella zona, il potenziale è alto



CARTA DEL POTENZIALE - SABAP-MO_2025_00422-TR_000001 - area Raboncella-Boschetti

potenziale alto - affidabilità buona

I materiali rinvenuti in ricognizione, con ampio spargimento fittile e i dati d'archivio e bibliografici rendono il potenziale alto



CARTA DEL POTENZIALE - SABAP-MO_2025_00422-TR_000001 - area Scortichino

potenziale alto - affidabilità buona

L'area è contrassegnata come d'interesse archeologico, anche in virtù dei rinvenimenti effettuati nel tempo che hanno testimoniato la presenza romana nella zona



CARTA DEL POTENZIALE - SABAP-MO_2025_00422-TR_000001 - area Serraglio-Ca' Nuova

potenziale medio - affidabilità buona

Presenza ceramica d'età moderna, probabile fornace. Zona frequentata soprattutto nel basso medioevo ed età moderna



CARTA DEL POTENZIALE - SABAP-MO_2025_00422-TR_000001 - area mopr

potenziale basso - affidabilità buona

Nell'area generica del mopr, dove non sono constrassegnati siti noti, il potenziale è basso in quanto comunque la zona presenta e ha sempre presentato caratteristiche favorevoli all'insediamento.

