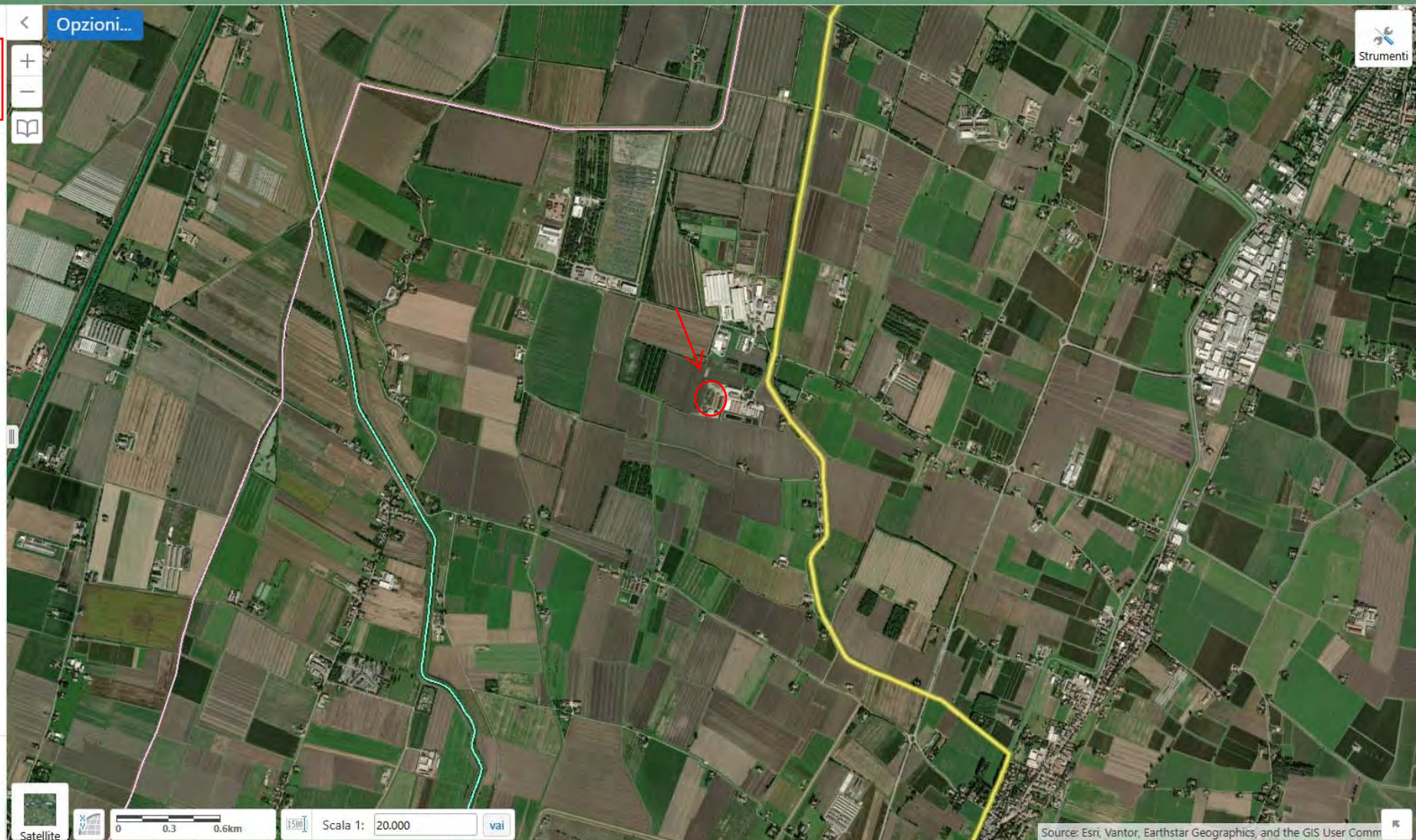


Corpi idrici fluviali - Piano di Gestione
2021
Codice: IT080120160300001_2ER
Corpo idrico: CAVO BONDENO



Visualizzazione 1 - 1 (Totale: 1)

Pagina 1 di 1

Scegli il te... Layers della... Corpi idrici ...



Scala 1: 20.000 vai

Corpi idrici fluviali - Piano di Gestio...
Corpi idrici fluviali - Piano di Gestione 2021
Codice: IT080119060000003ER
Corpo idrico: T. RODANO - CANALAZZO TASSONE



Visualizzazione 1 - 1 (Totale: 1)

Pagina 1 di 1

Scegli il te... Layers della... Corpi idrici ...

Satellite 0 0.3 0.6km Scala 1: 20.000 vai

servizi-gis.arpae.it/Html5Viewer/index.html?locale=it-IT&viewer&viewer=Geoportal.Geoportal

arpae emilia-romagna Cartografia

Opzioni...

Descrizione

Corpo idrico: **Transizione Pianura Appenninica-Padana - confinato superiore**

Dettagli

OBJECTID
14

CORPO IDRICO
Transizione Pianura Appenninica-Padana -
confinato superiore

EU GWB COD
IT080620ER-DQ2-TPAPCS_ITB

**CODICE C.I.
0620ER-DQ2-TPAPCS**

COMPLESSO IDROGEOLOGICO
DQ

SUB COMPL. IDROGEOLOGICO
DQ2

TIPO ACQUIFERO
DQ2.1

ACQUIFERO
Pianura Alluvionale Appenninica e Padana -
acquifero confinato superiore

SISTEMA IDROGEOLOGICO
Profondo di pianura

DISTRETTO IDROGEOLOGICO
DISTRETTO PADANO

CODICE DISTRETTO
ITB

SUPERFICIE (mq)
1332667684,86

SHAPE

0 3 6km

Scala 1: 250.000

Sources: Esri, HERE, Garmin, USGS, Intermap, INCREMENT P, NRCan, Esri Japan, METI, Esri China (Hong Kong), Esri Korea,

servizi-gis.arpae.it/Html5Viewer/index.html?locale=it-IT&viewer&viewer=Geoportal.Geoportal

arpae emilia-romagna Cartografia Trova... Login

PdG21 - Corpi idrici di pianura ... Opzioni...

Descrizione

Corpo idrico: **Pianura Alluvionale - confinato inferiore**

Dettagli

OBJECTID
11

CORPO IDRICO
Pianura Alluvionale - confinato inferiore

EU GWB COD
IT082700ER-DQ2-PACI_ITB

**CODICE C.I.
2700ER-DQ2-PACI**

COMPLESSO IDROGEOLOGICO
DQ

SUB COMPL. IDROGEOLOGICO
DQ2

TIPO ACQUIFERO
DQ2.1

ACQUIFERO
Pianura Alluvionale - acquifero confinato inferiore

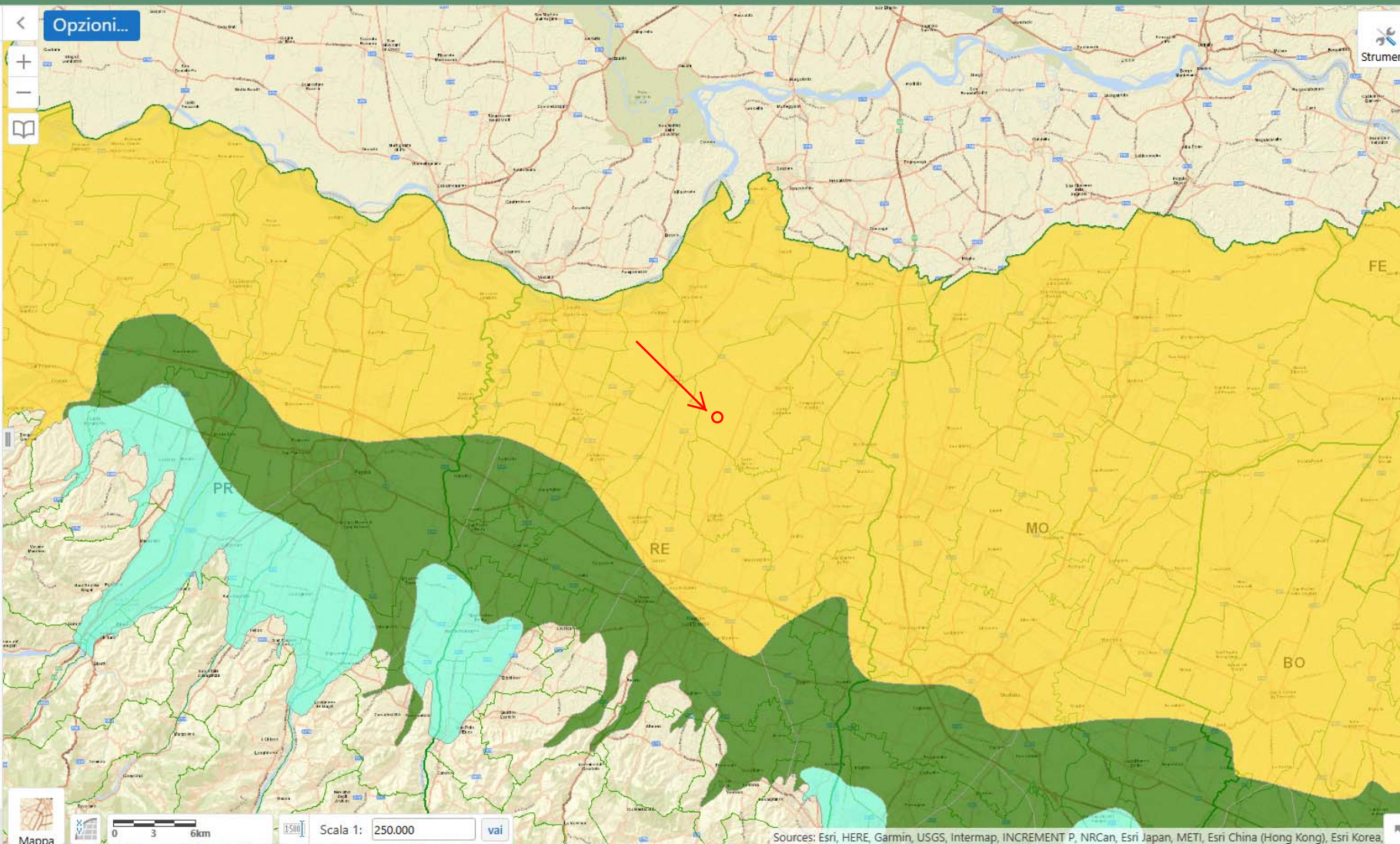
SISTEMA IDROGEOLOGICO
Profondo di pianura

DISTRETTO IDROGEOLOGICO
DISTRETTO PADANO

CODICE DISTRETTO
ITB

SUPERFICIE (mq)
6934075894,88

SHAPE
-



Map scale: 1:250.000. Scale bar: 0, 3, 6km. Sources: Esri, HERE, Garmin, USGS, Intermap, INCREMENT P, NRCan, Esri Japan, METI, Esri China (Hong Kong), Esri Korea.

servizi-gis.arpae.it/Html5Viewer/index.html?locale=it-IT&viewer&viewer=Geoportal.Geoportal

arpae emilia-romagna Cartografia

Trova... Login

PdG21 - Corpi idrici freatici di ... Opzioni...

Descrizione

Corpo idrico: **Freatico di pianura fluviale**

Dettagli

OBJECTID
1

CORPO IDRICO
Freatico di pianura fluviale

EU GWB COD
IT089015ER-DQ1-FPF_ITB

CODICE C.I.
9015ER-DQ1-FPF

COMPLESSO IDROGEOLOGICO
DQ

SUB COMPL. IDROGEOL.
DQ1

TIPO ACQUIFERO
DQ1.1

ACQUIFERO
Acquifero freatico di pianura

SISTEMA IDROGEOLOGICO
Superficiale di pianura

DISTRETTO IDROGEOL.
DISTRETTO PADANO

CODICE DISTRETTO
ITB

SUPERFICIE (mq)
8855881060,61

SHAPE
-

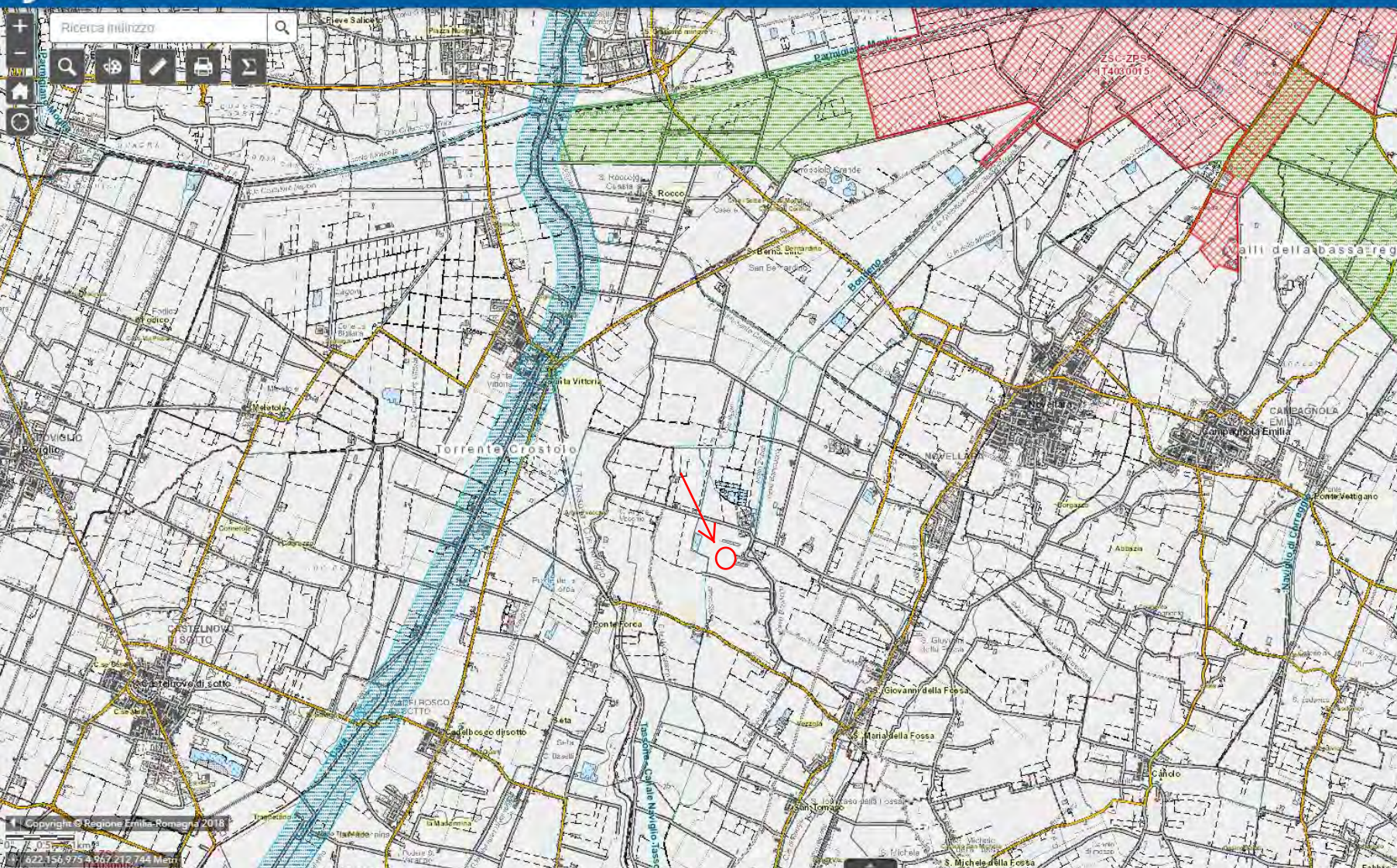
Mappe

0 3 6km

1:250000

Scala 1: 250.000 vai

Sources: Esri, HERE, Garmin, USGS, Intermap, INCREMENT P, NRCan, Esri Japan, METI, Esri China (Hong Kong), Esri Korea



Legenda

Aree protette e Natura 2000

Rete Natura 2000

Siti Natura 2000

SIC/ZSC e ZPS regionali

SIC/ZSC

SIC/ZSC-ZPS

ZPS

SIC e ZSC - fuori regione

ZPS - fuori regione

Aree protette

Parchi e Riserve - limiti

Parco nazionale

Parco interregionale

Parco regionale

Riserva regionale

Riserve statale

Parchi e Riserve - zone

Parco nazionale - zona A

Parco nazionale - zona B

Parco nazionale - zona C

Parco nazionale - zona D

Parco nazionale - zona RNS (Riserva Naturale Statale)

Parco interregionale - zona A

Parco interregionale - zona B

Parco interregionale - zona C

Parco interregionale - zona D

Parco interregionale - area contigua

Parco regionale - zona A

Parco regionale - zona B

Parco regionale - zona C

Parco regionale - zona D

Parco regionale - zona M

Parco regionale - zona RNS (Riserva Naturale Statale)

Parco regionale - area contigua

Parco regionale - territorio urbanizzato

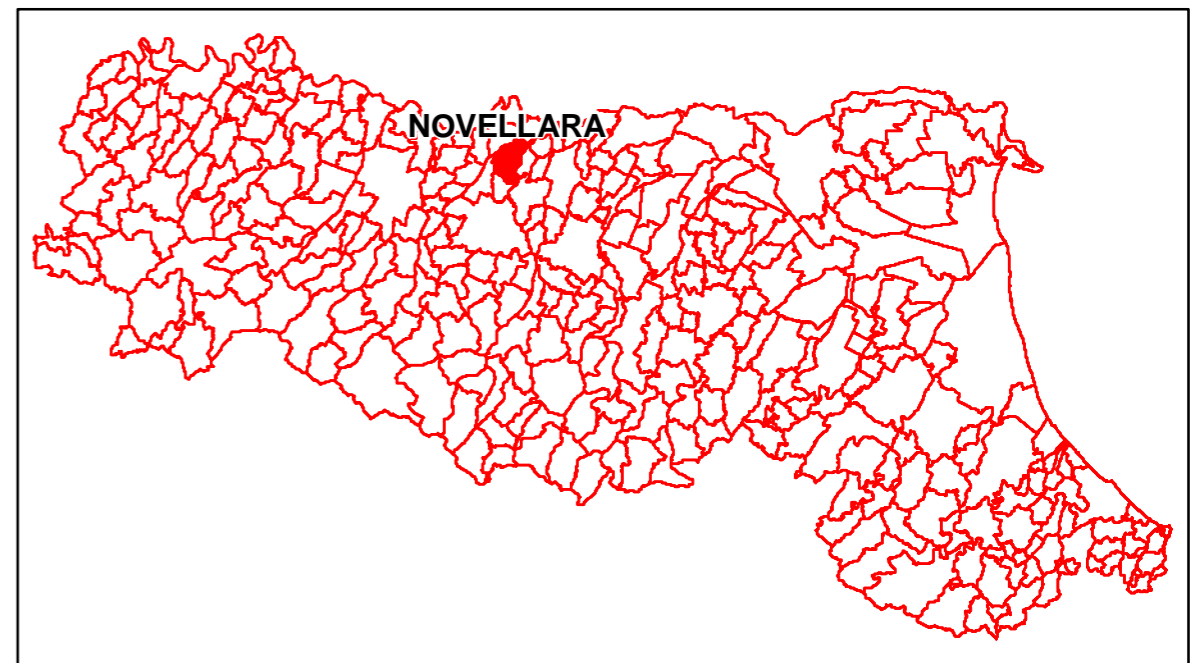
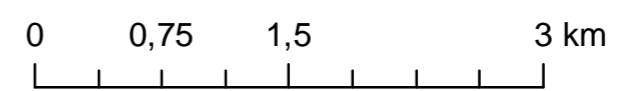
Parco regionale - zona Parco (senza)



PIANO DI GESTIONE DEL RISCHIO ALLUVIONI* - Il ciclo di attuazione
Scenari di pericolosità nelle aree allagabili
Comune di NOVELLARA
Reticolo Principale (RP)

Legenda

	H-P3: Alluvioni frequenti (TR: 20-50 anni) - elevata probabilità
	M-P2: Alluvioni meno frequenti (TR: 100-200 anni) - media probabilità
	L-P1: alluvioni rare (TR: fino a 500 anni) - bassa probabilità



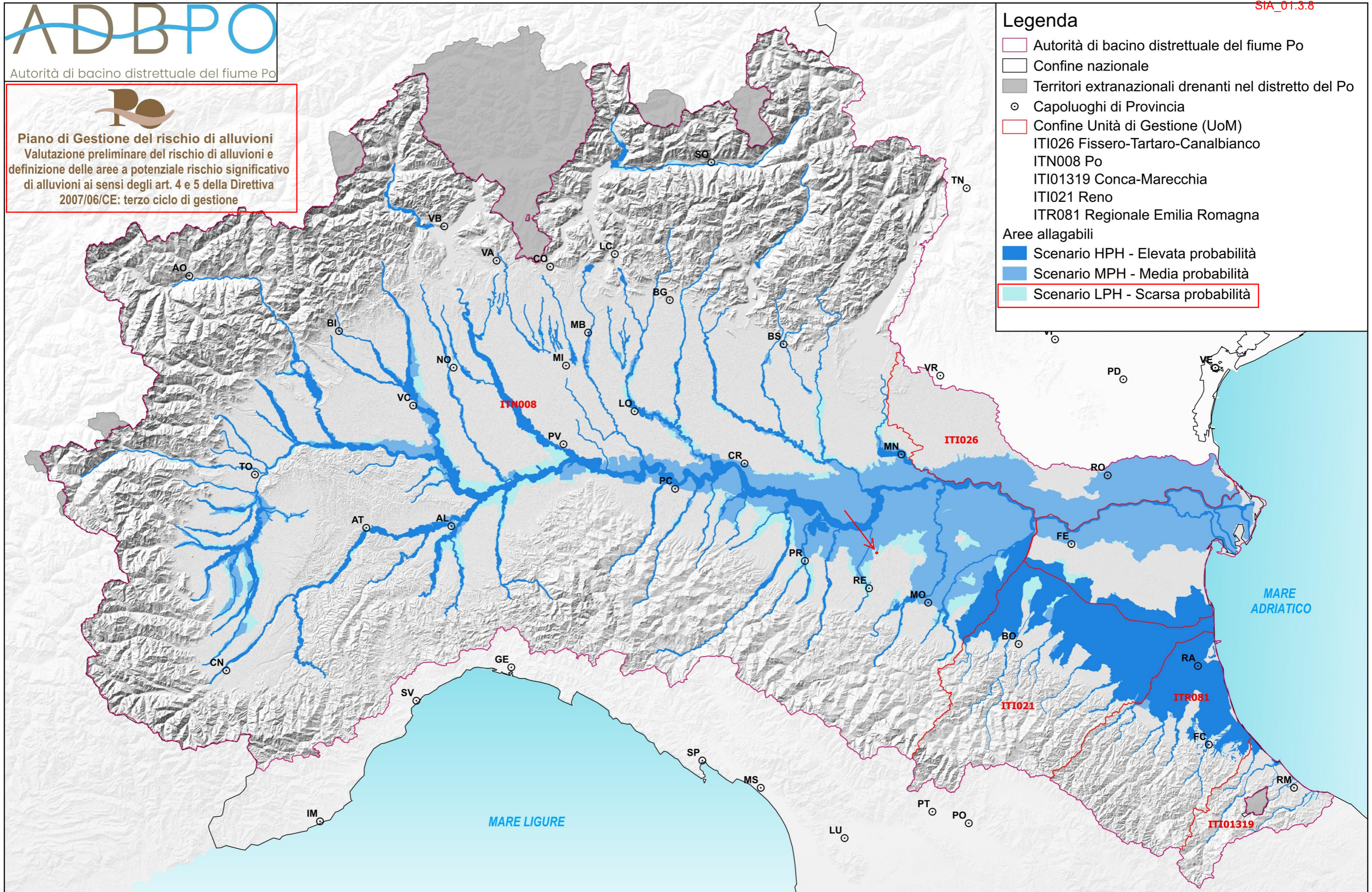
*Ultimo aggiornamento aprile 2022



Piano di Gestione del rischio di alluvioni
Valutazione preliminare del rischio di alluvioni e definizione delle aree a potenziale rischio significativo di alluvioni ai sensi degli art. 4 e 5 della Direttiva 2007/06/CE: terzo ciclo di gestione

Legenda


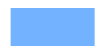

- Autorità di bacino distrettuale del fiume Po
- Confine nazionale
- Territori extranazionali drenanti nel distretto del Po
- Capoluoghi di Provincia
- Confine Unità di Gestione (UoM)
 - ITI026 Fissero-Tartaro-Canalbianco
 - ITN008 Po
 - ITI01319 Conca-Marecchia
 - ITI021 Reno
 - ITR081 Regionale Emilia Romagna
- Aree allagabili
 - Scenario HPH - Elevata probabilità
 - Scenario MPH - Media probabilità
 - Scenario LPH - Scarsa probabilità

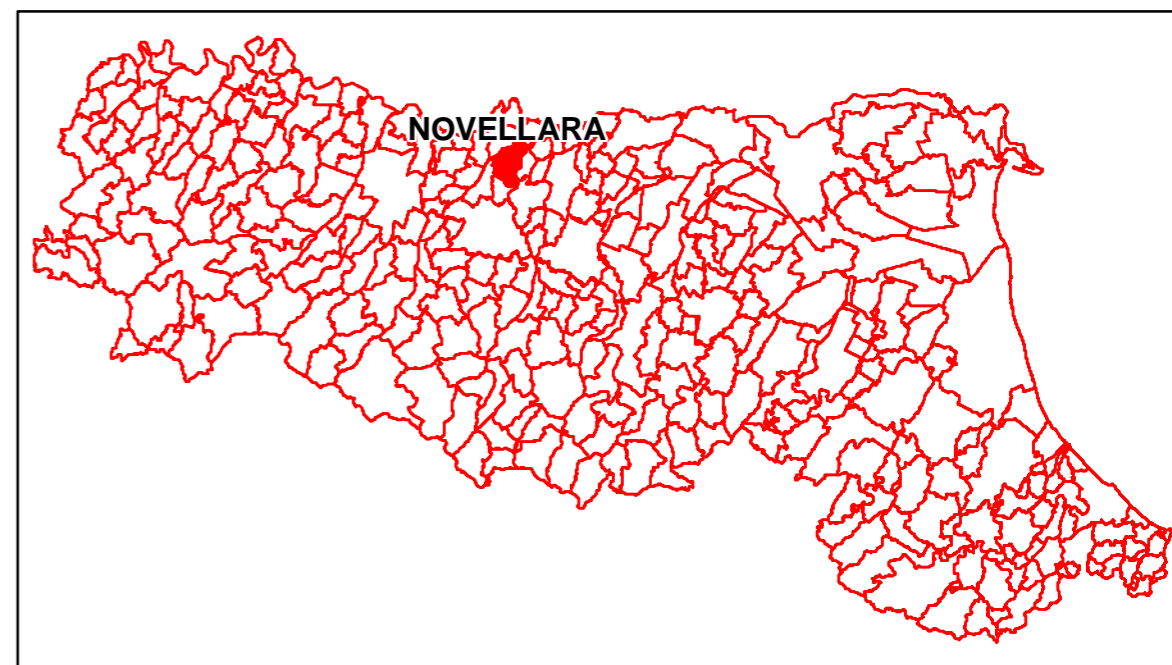
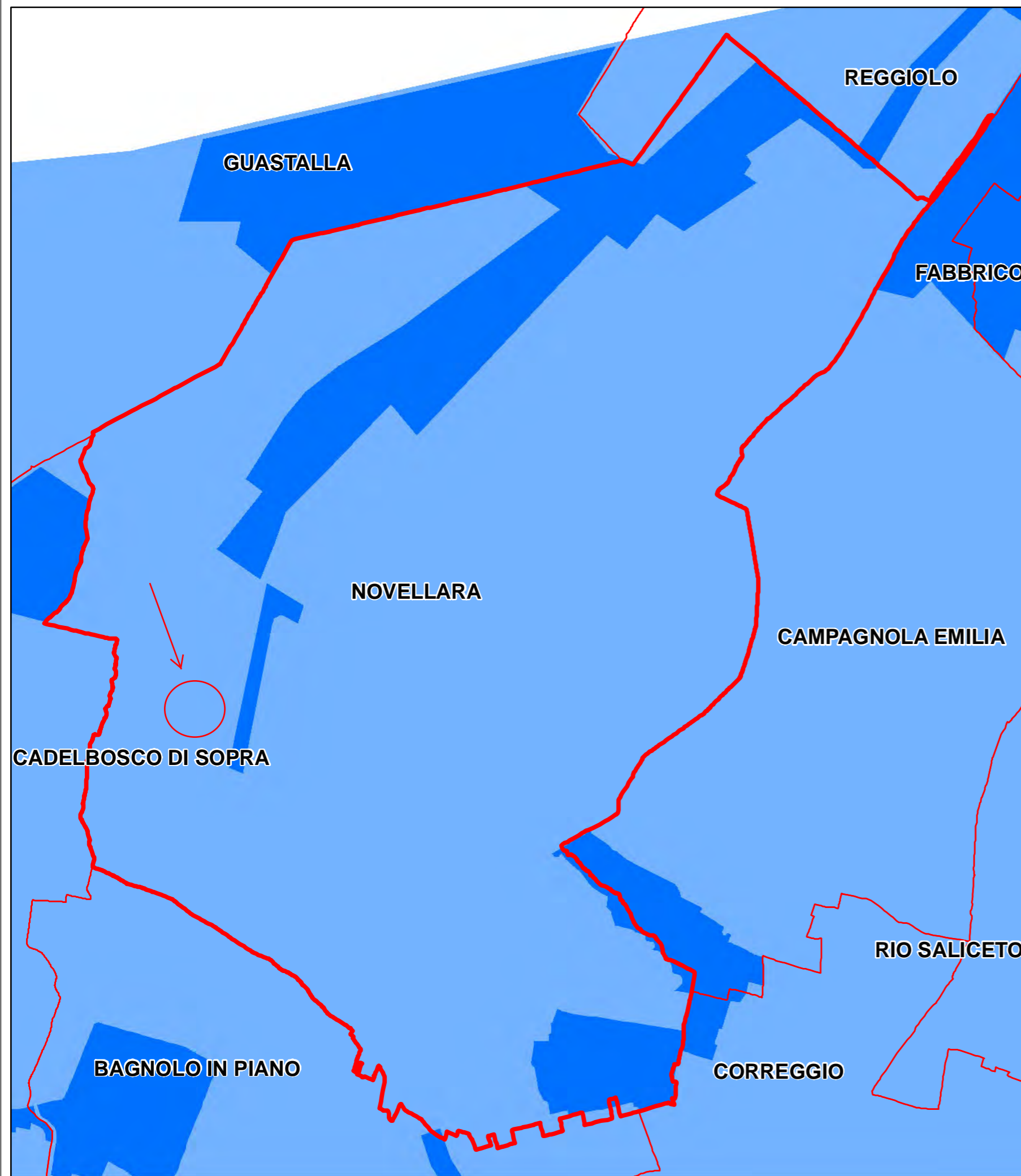
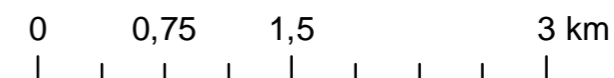




PIANO DI GESTIONE DEL RISCHIO ALLUVIONI* - Il ciclo di attuazione
Scenari di pericolosità nelle aree allagabili
 Comune di NOVELLARA
 Reticolo Secondario di Pianura (RSP)

Legenda

	H-P3: Alluvioni frequenti (TR: 20-50 anni) - elevata probabilità
	M-P2: Alluvioni meno frequenti (TR: 100-200 anni) - media probabilità
	L-P1: alluvioni rare (TR: fino a 500 anni) - bassa probabilità



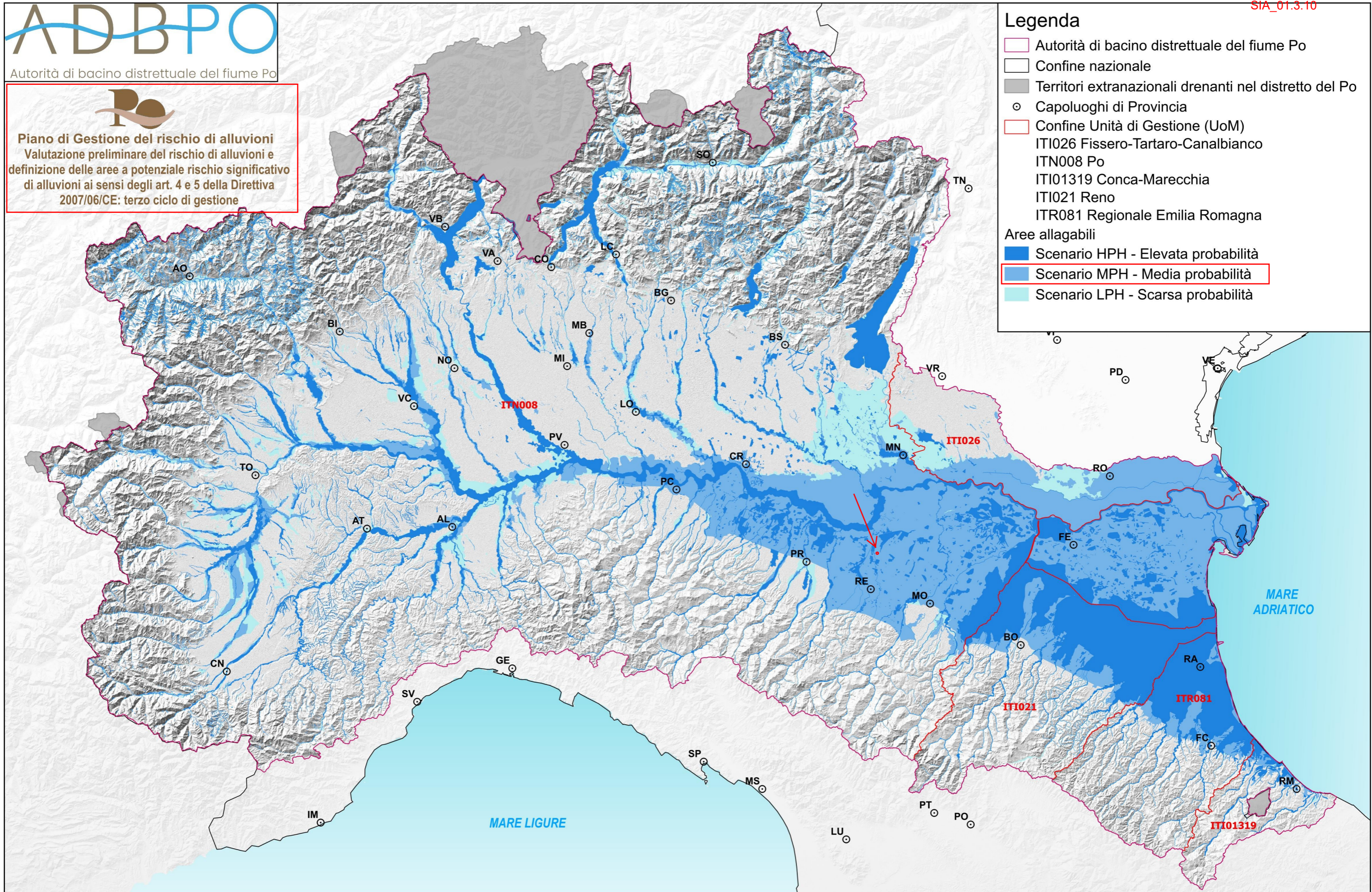
*Ultimo aggiornamento aprile 2022



Piano di Gestione del rischio di alluvioni
 Valutazione preliminare del rischio di alluvioni e
 definizione delle aree a potenziale rischio significativo
 di alluvioni ai sensi degli art. 4 e 5 della Direttiva
 2007/06/CE: terzo ciclo di gestione

Legenda

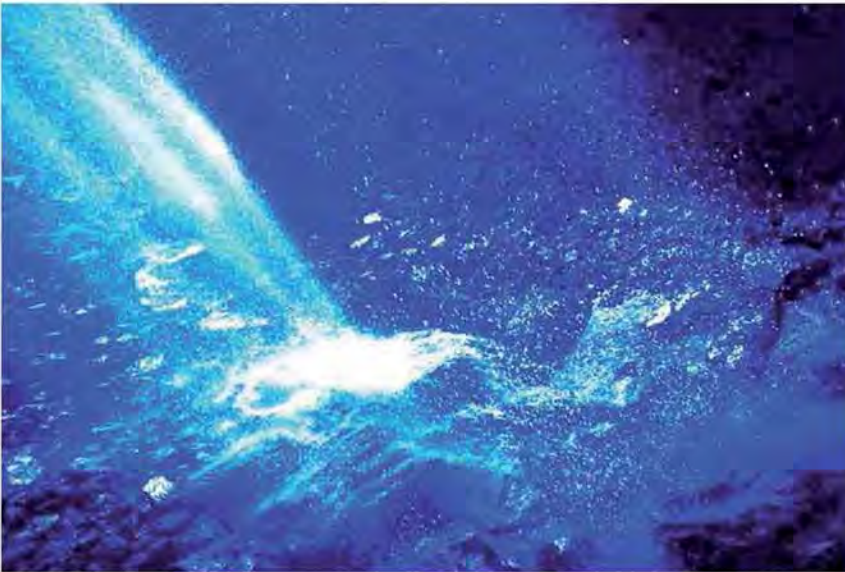
- Autorità di bacino distrettuale del fiume Po
- Confine nazionale
- Territori extranazionali drenanti nel distretto del Po
- Capoluoghi di Provincia
- Confine Unità di Gestione (UoM)
- ITI026 Fissero-Tartaro-Canalbianco
- ITN008 Po
- ITI01319 Conca-Marecchia
- ITI021 Reno
- ITR081 Regionale Emilia Romagna
- Aree allagabili**
- Scenario HPH - Elevata probabilità
- Scenario MPH - Media probabilità
- Scenario LPH - Scarsa probabilità



**Zone di protezione delle acque sotterranee:
AREE DI RICARICA**

TAVOLA 1

Scala 1:250.000

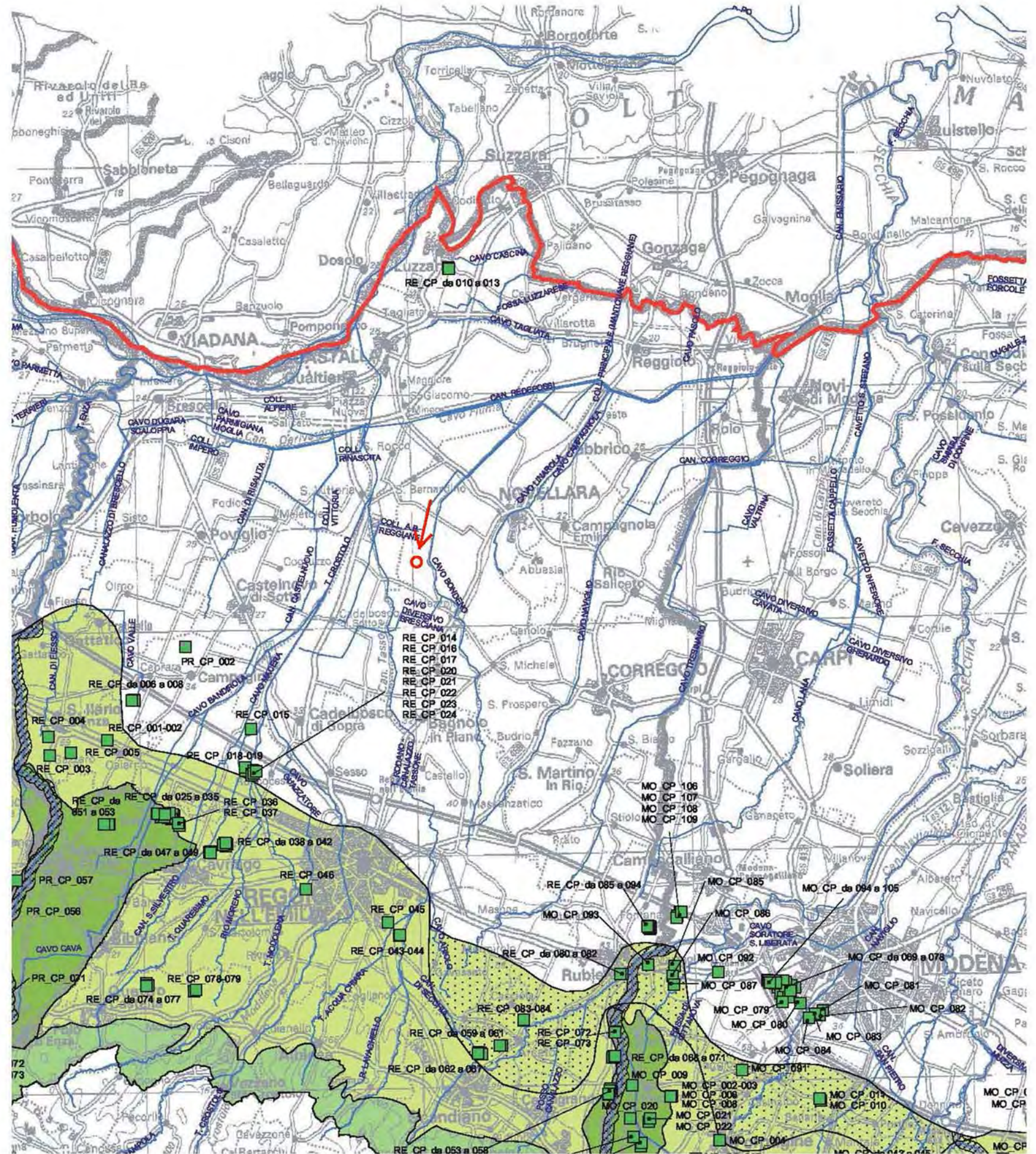


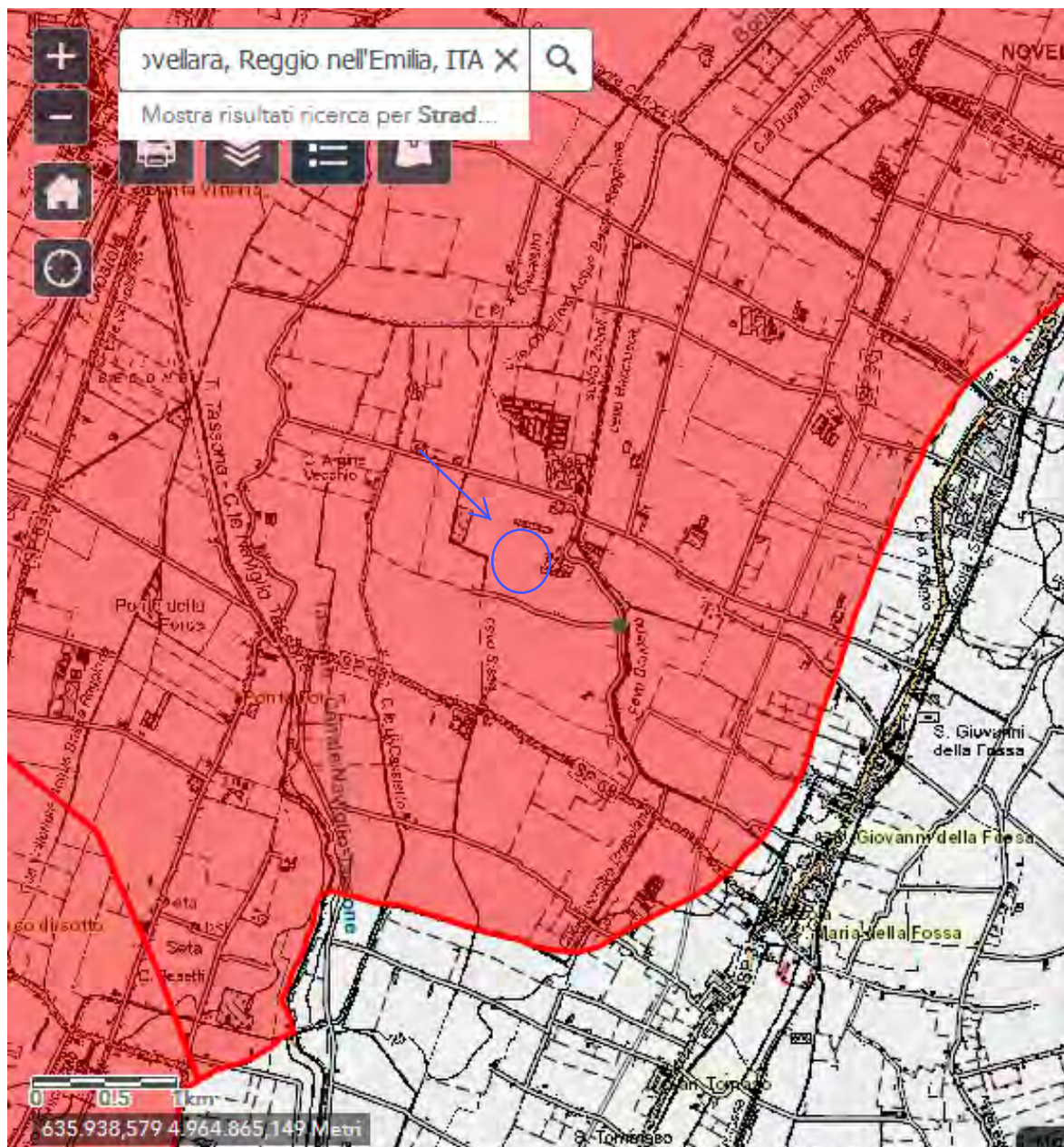
Approvato dall'Assemblea Legislativa
con deliberazione n. 40 del 21 dicembre 2005



LEGENDA

- ◆ Campo pozzi
- Pozzo
- Confine regionale
- Confine provinciale
- ~ rete idrografica
- SETTORE A: aree caratterizzate da ricarica diretta della falda, generalmente a ridosso della pedecollina, idrogeologicamente identificabili come sistema monostrato, contenente una falda freatica in continuità con la superficie da cui riceve alimentazione per infiltrazione
- SETTORE B: aree caratterizzate da ricarica indiretta della falda, generalmente comprese tra la zona A e la media pianura, idrogeologicamente identificabili come sistema debolmente compartimentato in cui alla falda freatica superficiale segue una falda semiconfinata in collegamento per drenanza verticale. In puntinato la fascia da sottoporre ad approfondimenti
- SETTORE C: bacini imbriferi di primaria alimentazione dei settori di tipo A e B
- SETTORE D: fasce adiacenti agli alvei fluviali (250 mt per lato) con prevalente alimentazione laterale subalvea





Legenda

Aree sovrapposte per fiume - Fascia C - Tavole di delimitazione delle fasce fluviali



Carta Tecnica Regionale

dbtr_ctrmultiscala_lg



Moka Geoviewer Ricerca indirizzo

Interrogazione

Livelli visibili

Elenco

Reticolo_Secondario_di_Pian

CAMPO	VALORE
AMBITOTER4	RSP
CODSCEN4	M
AMBITOTER5	
CODSCEN5	
CODAREA1	ITN008N008LRP01
CODAREA2	
CODAREA3	
CODAREA4	ITN008C3MRSP164_003
CODAREA5	
RIS1	R2
RIS2	
RIS3	
RIS4	R2
RIS5	
RISMAX	R2

Zoom a



Parco nazionale
Appennino Tosco-Emiliano

- SIC
- ZPS
- SIC-ZPS
- Enti di gestione per i Parchi e la Biodiversità
- Parchi nazionali
- Parco interregionale
- Parchi e Riserve regionali
- Paesaggi naturali e semi-naturali protetti
- Aree di riequilibrio ecologico
- Limiti provinciali

Mappa regionale
scala 1:1.000.000



Allevamento Az. Ag. di Beltrami Alberto

Emilia centrale

Reggio nell'Emilia

Modena

Estratto mappa regionale
scala 1:200.000