

SA.PI.FO. S.R.L.

47034 Forlimpopoli (FC) - Fraz. Selbagnone s.n.c

**Impianto di recupero rifiuti inerti non pericolosi
sito in Comune di Forlì (FC)
presso il polo estrattivo n. 15 "Vecchiazzano"**

Domanda di Autorizzazione Unica
ai sensi dell'art. 208 del D.Lgs. 152/2006 e s.m.i.

ELABORATO A.06

PLANIMETRIA VINCOLI TERRITORIALI, AMBIENTALI E RETE NATURA 2000

0	Febbraio 2026	Prima emissione	Tancredi Simoni	Davide Peroni	Andrea Gollini
Rev.	Data	Descrizione revisione	Redatto	Controllato	Approvato

ZOPPELLARI GOLLINI & ASSOCIATI S.R.L.

SEDE LEGALE E OPERATIVA

VIA ANTONIO MEUCCI 7 | 48124 RAVENNA
RAVENNA@ZGA.SRL | T. +39 0544 40 48 72

SEDE OPERATIVA

VIA ENRICO MATTEI 88 | 40138 BOLOGNA
BOLOGNA@ZGA.SRL | T. +39 051 60 11 72 1

P. IVA / C.F. 02330000395
PEC MAIL@PEC.ZGA.SRL
WWW.ZGA.SRL





Figura 1 – Localizzazione dell’area di intervento rispetto alle aree protette ed ai siti di Rete Natura 2000 [Fonte: GIS WEB della Regione Emilia-Romagna, sito web <https://ambiente.regione.emilia-romagna.it/it/parchi-natura2000/consultazione/cartografia-interattiva>]

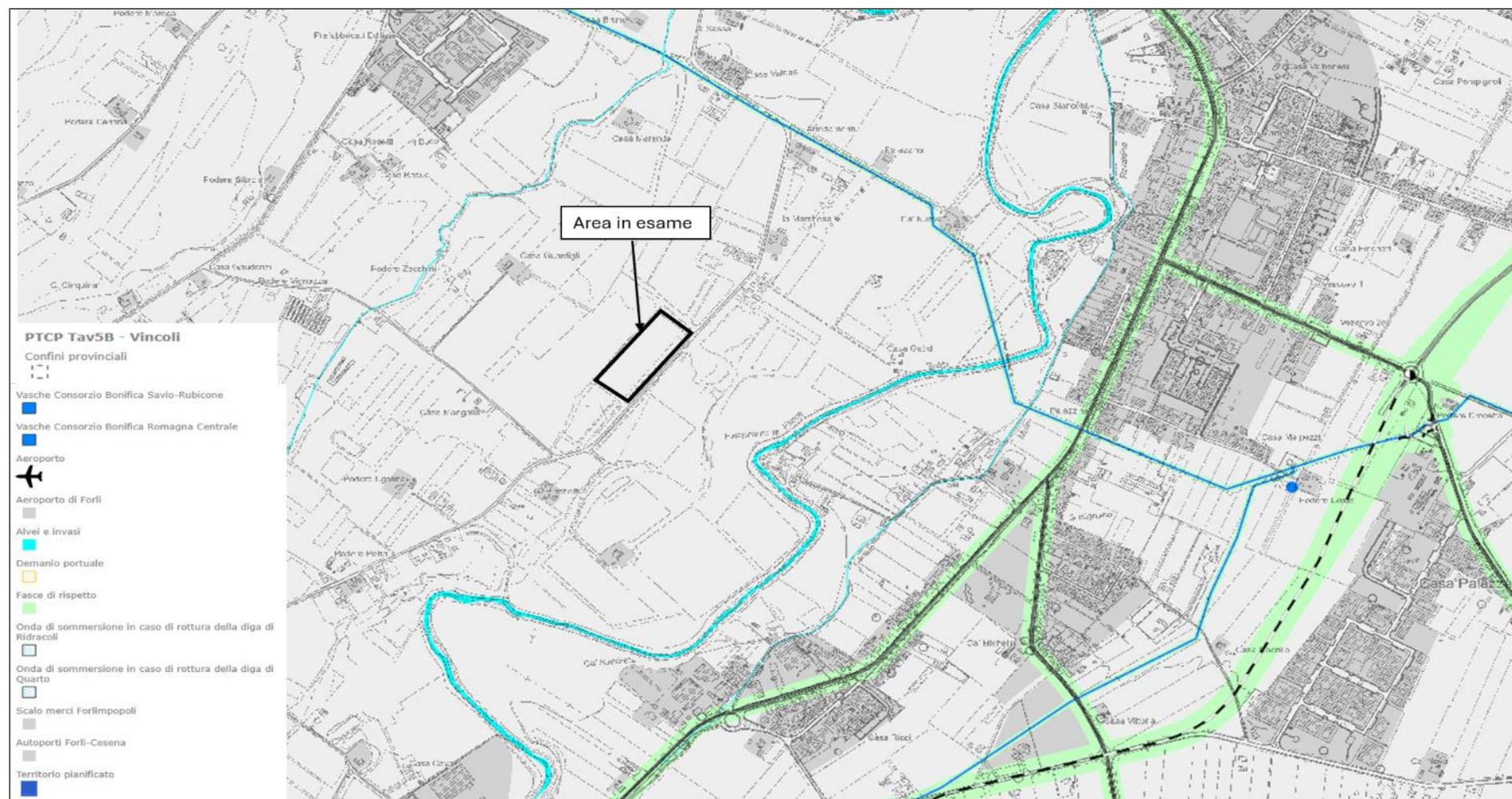


Figura 2 – Stralcio Tav5B – Vincoli, PTCP Provincia di Forlì-Cesena [Fonte: webgis Provincia FC¹]

¹ Pagina raggiungibile al seguente link: [Piano Territoriale Coordinamento Provinciale - Forlì-Cesena](#)

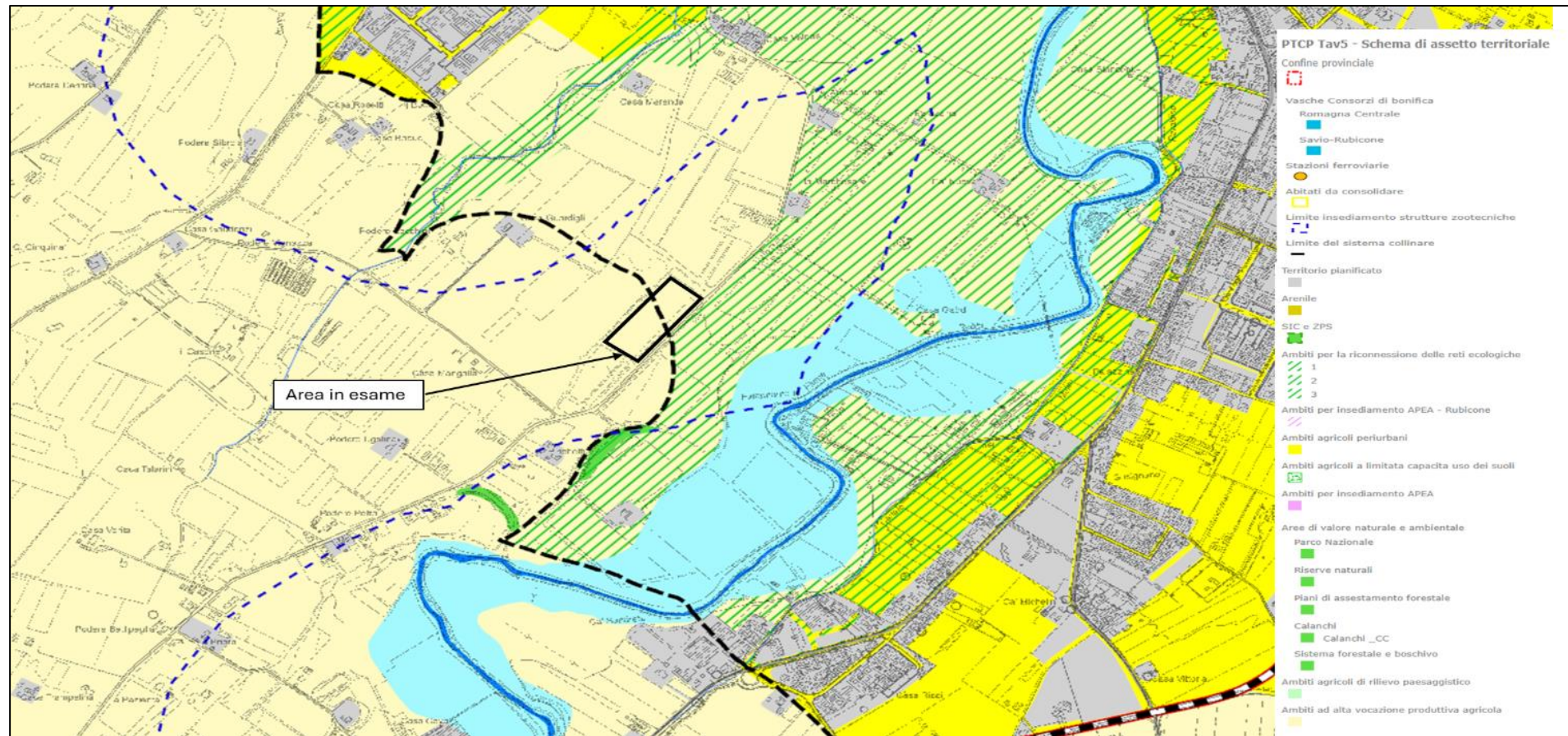


Figura 3 – Stralcio Tav5 – Schema di assetto territoriale, PTCF Provincia di Forlì-Cesena [Fonte: webgis Provincia FC²]

² Pagina raggiungibile al seguente link: [Piano Territoriale Coordinamento Provinciale - Forlì-Cesena](#)