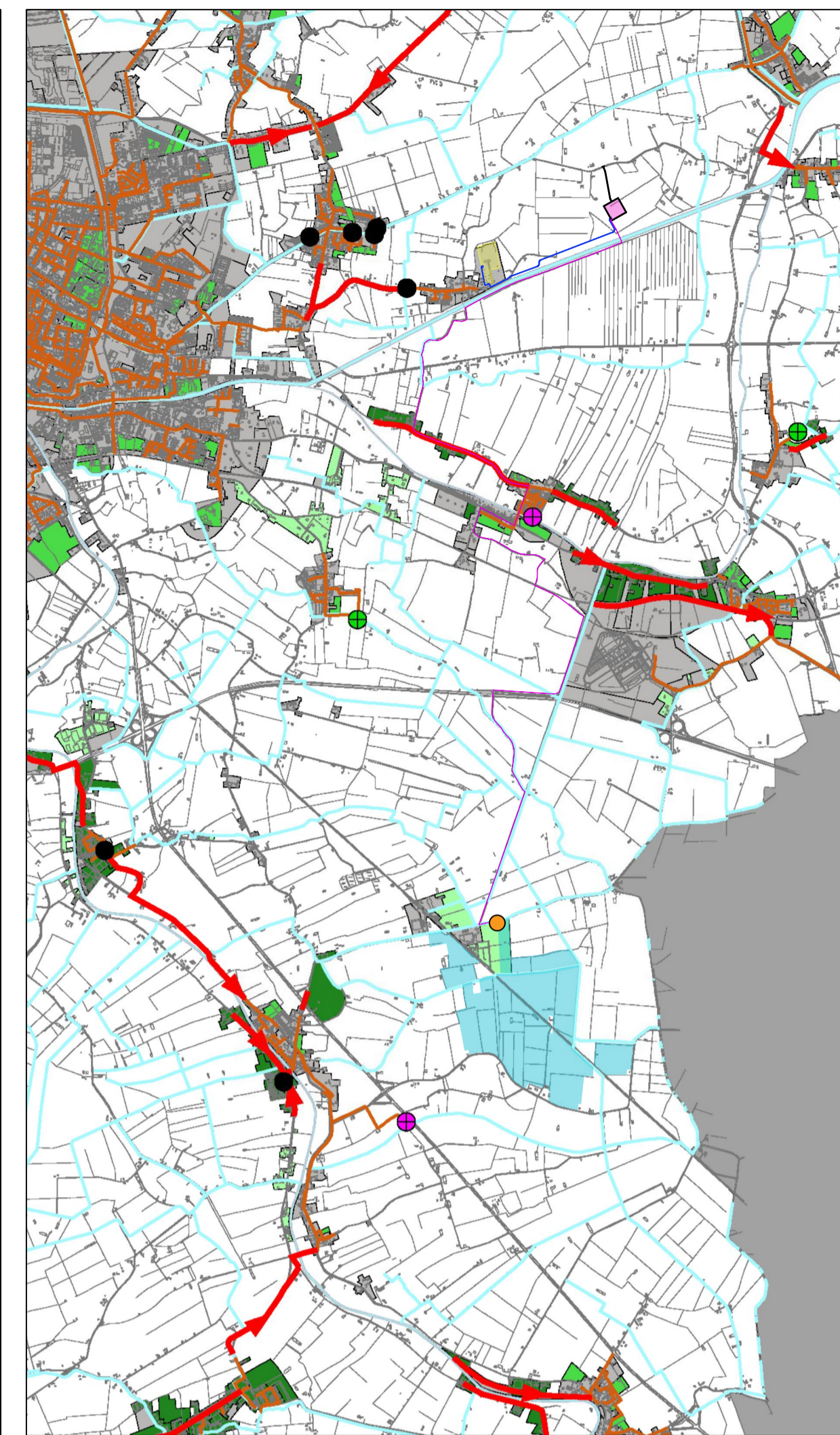


NODI ECOLOGICI AD ECOSISTEMA PREVALENTEMENTE TERRESTRE	
NODI ECOLOGICI AD ECOSISTEMA PREVALENTEMENTE ACQUATICO	
CORRIDOI ECOLOGICI TERRESTRI	
CORRIDOI ECOLOGICI ACQUATICI PRIMARI	
CORRIDOI ECOLOGICI ACQUATICI SECONDARI	
AREE DI APPOGGIO AD ECOSISTEMA TERRESTRE	
AREE DI APPOGGIO AD ECOSISTEMA ACQUATICO	
CONNETTIVO ECOLOGICO DIFFUSO	
VARCHI DI PERMEABILITA' ECOLOGICA	
DIRETTICI DI COLLEGAMENTO ECOLOGICO	
BARRIERE PRINCIPALI	
infrastruttura viaria esistente	
infrastruttura viaria di progetto	
infrastruttura ferroviaria di progetto	
PUNTI DI CONFLITTO PRINCIPALI	

PSC - ESTRATTO Tav. 5.2 - RETE ECOLOGICA VERDE

Scala 1:50000



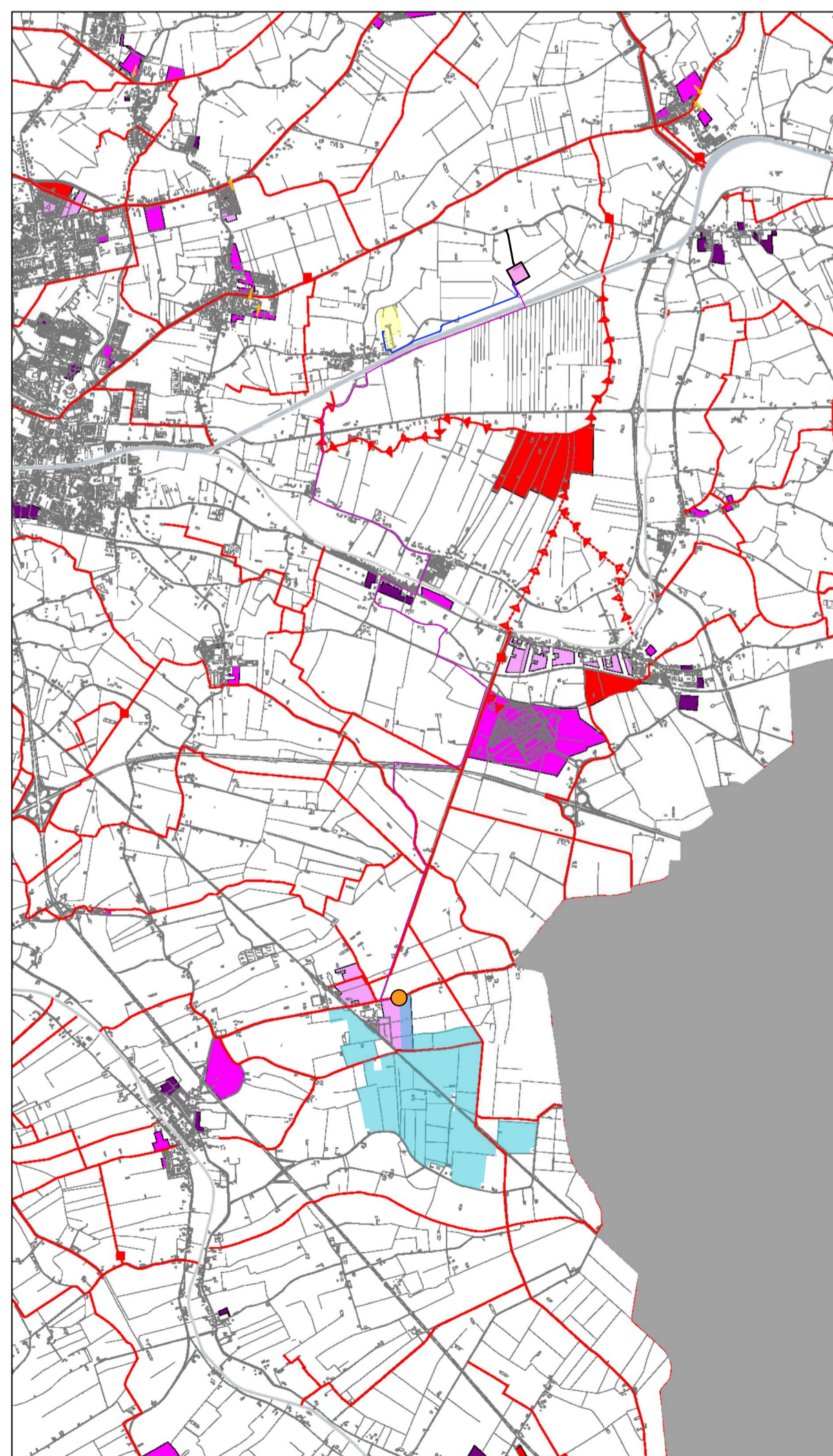
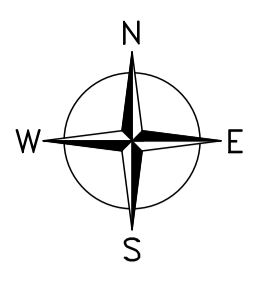
SCOLO ACQUE METEORICHE	azioni nei comparti	art. 21.2	
comparti collegabili alle aree di compensazione			
comparti collegabili alla rete			
comparti non collegabili			
Interventi sulla rete	art. 21.1		
recupilo diretto acque meteoriche			
canali esistenti			
canali di progetto			
idrografia principale			
idrovoce esistenti			
idrovoce di progetto			
aree di compensazione idraulica			
COLLETTAMENTO E DEPURAZIONE ACQUE REFLUE	art. 21.3		
Depuratori			
esistenti			
da dismettere			
da potenziare			
ipotesi di localizzazione nuovi depuratori			
Fognature di progetto	art. 21.4		
Fognature esistenti			
Interventi previsti			
nessun intervento			
sistemi depurazione privata			
allacciamento rete fognaria esistente			
nuova rete fognaria			
Corsi d'acqua e canali di scolo consortili			

PSC - ESTRATTO Tav. 5.3 - RETE IDRAULICA

Scala 1:50000

Legenda:

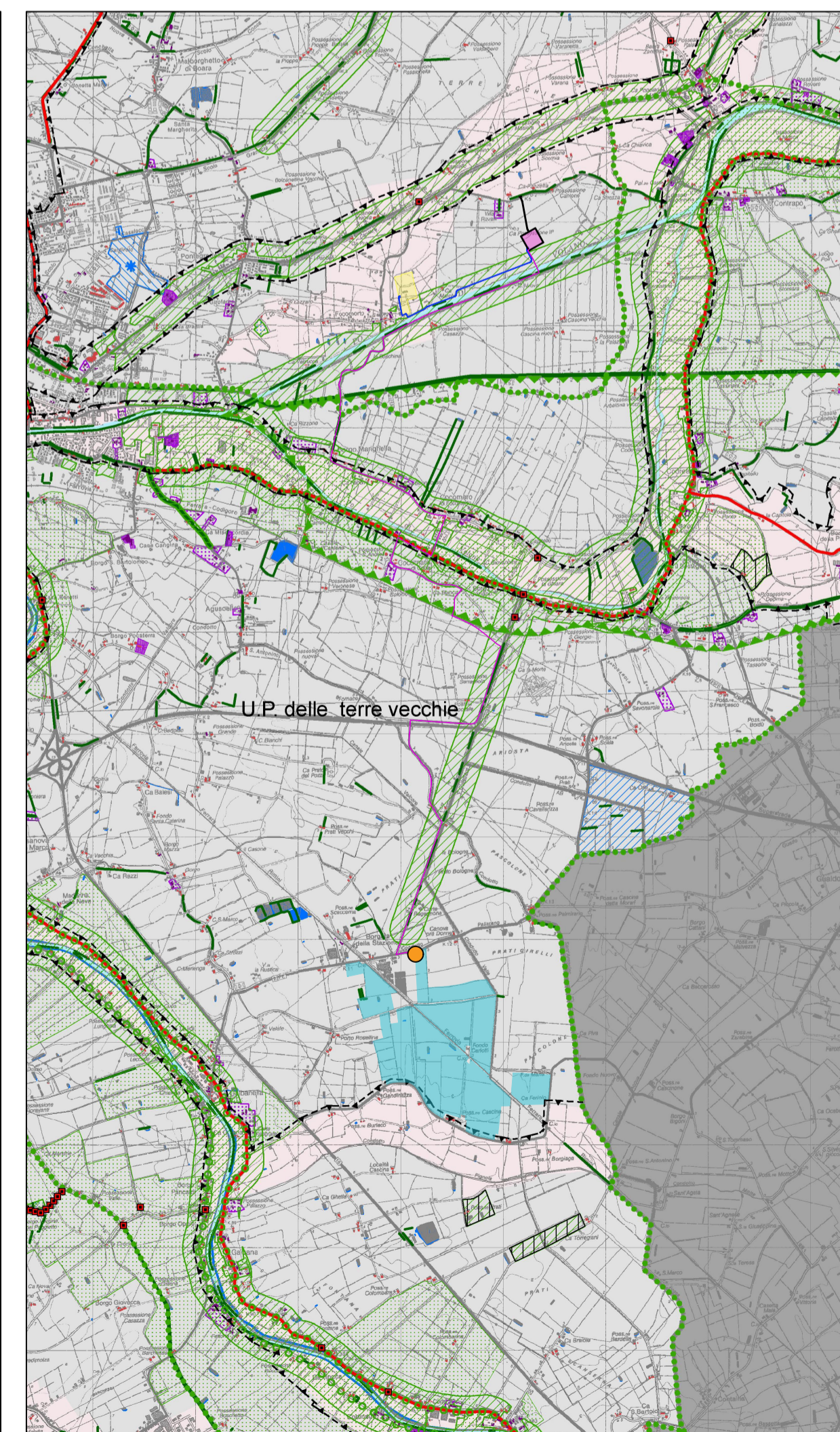
- Area occupazione campo agrivoltaico
- Stazione elettrica 380/132 KV "Ferrara Focomorto"
- Area realizzazione nuovo satellite Stazione elettrica "Ferrara Focomorto"
- Nuova linea di connessione tra nuovo satellite e Stazione elettrica "Ferrara Focomorto"
- Linea di connessione in progetto tra il campo agrivoltaico e il satellite
- Cabina di consegna impianto agrivoltaico



SCOLO ACQUE METEORICHE	azioni nei comparti	art. 21.2	
comparti collegabili alle aree di compensazione			
comparti collegabili alla rete			
comparti non collegabili			
Interventi sulla rete	art. 21.1		
recupilo diretto acque meteoriche			
canali esistenti			
canali di progetto			
idrografia principale			
idrovoce esistenti			
idrovoce di progetto			
aree di compensazione idraulica			
COLLETTAMENTO E DEPURAZIONE ACQUE REFLUE	art. 21.3		
Depuratori			
esistenti			
da dismettere			
da potenziare			
ipotesi di localizzazione nuovi depuratori			
Fognature di progetto	art. 21.4		
Fognature esistenti			
Interventi previsti			
nessun intervento			
sistemi depurazione privata			
allacciamento rete fognaria esistente			
nuova rete fognaria			
Corsi d'acqua e canali di scolo consortili			

PSC - ESTRATTO Tav. 5.3 - RETE IDRAULICA

Scala 1:50000



3.0 TUTELA DEL SITO UNESCO	art. 25.1	
perimetro centro storico (vedi anche tav. 6.1.2)		
4.0 EDIFICI INSEDIAMENTI E INFRASTRUTTURE DI INTERESSE STORICO		
4.1 edifici di interesse storico-architettonico	art. 25.2.1	
4.3 vincoli monumentali	art. 25.2.1	
4.4 edifici di pregio storico-culturale e testimoniale	art. 25.2.2	
4.5 manufatti incongrui	art. 30	
4.6 manufatti storici	art. 25.2.2	
4.7 parchi storici	art. 25.2.3	
4.8 viabilità storica	art. 25.2.4	
4.9 dossi e rilevati	art. 25.2.5	
4.10 idrografia storica	art. 25.2.4	
5.0 AREE DI INTERESSE ARCHEOLOGICO		
5.1 complessi archeologici	art. 25.3.1	
5.2 aree di accertata e rilevante consistenza archeologica	art. 25.3.2	
5.3 aree di concentrazione di materiali archeologici	art. 25.3.3	
6.0 TUTELA NATURALISTICO-AMBIENTALE		
6.1 SIC	art. 25.4.1	
6.2 ZPS	art. 25.4.1	
6.3 aree boscate	art. 25.4.2	
6.4 alveo del Po	art. 25.4.3	
6.5 alveo dei corsi d'acqua	art. 25.4.4	
6.6 zone umide, specchi d'acqua, maceri	art. 25.4.5	
6.7 aree di equilibrio ecologico	art. 25.4.6	
6.8 aree di riequilibrio ecologico (proposta)	art. 25.4.6	
6.9 oasi di protezione della fauna	art. 25.4.7	
7.0 TUTELA PAESAGGISTICA		
7.1 vincoli paesistici ex lege	art. 25.5.1	
7.2 vincoli paesistici specifici	art. 25.5.2	
7.3 strade panoramiche	art. 25.5.3	
7.4 rispetto strade panoramiche	art. 25.5.3	
7.5 alberi monumentali	art. 25.5.4	
7.6 filari monumentali	art. 25.5.4	
7.7 filari e sepi	art. 25.5.4	
7.8 unità di paesaggio	art. 25	
7.9 ambito di paesaggio notevole	art. 25	

PSC - ESTRATTO Tav. 6.1.1 - TUTELA STORICO CULTURALE E AMBIENTALE

Scala 1:50000



IMPIANTO AGRIVOLTAICO "FERRARA 5"



 Comune FERRARA (FE)	Committente JUWI DEVELOPMENT 25 S.R.L. Via Giovanni Battista Pirelli, 30 Milano (MI) - 20124
------------------------------------------------------------------------------------------------------------------------	--------------------------------------------------------------------------------------------------------------

PROGETTO DEFINITIVO

Tavola	Scala	Titolo	
09D.a	-	COROGRAFIA DI INQUADRAMENTO SU PIANI COMUNALI	
	Date		
	Novembre 2025		

Rev.	Data	Descrizione	Redige	Verifica	Approva
00	11/25	REDAZIONE PROGETTO DEFINITIVO	M.T.	LM	A.V.
01					
02					
03					
04					
05					
06					
07					
08					
09					

Laut engineering

LAUT engineering s.r.l.
 sede legale ed operativa:
 Via San Giuseppe, 106
 35129 PADOVA
 tel. 049/2812374
 e-mail: laut@lautengineering.it

Ing. ALBERTO VOLTOLINA



codice **681.PD** file **681PD09D00.dwg**

QUESTO DOCUMENTO NON POTRA' ESSERE COPIATO, RIPRODOTTO O ALTRIMENTI PUBBLICATO IN TUTTO O IN PARTE SENZA IL CONSENSO SCRITTO DEL PROGETTISTA, IL QUALE SI RISERVA L'ASSOLUTA ED ESCLUSIVA PROPRIETA' (Legge n° 633 del 22/04/74 - art. 2875 e seq. C.C.)