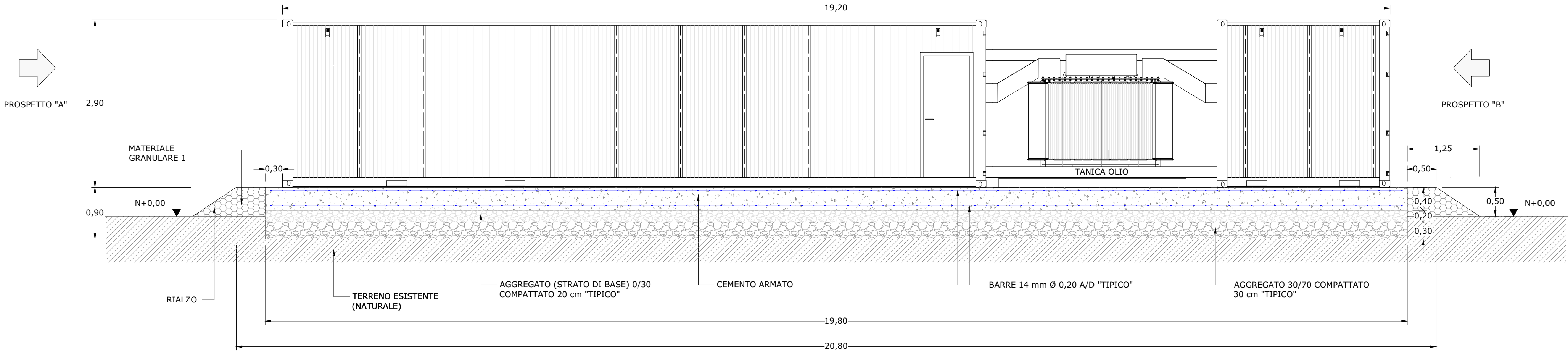
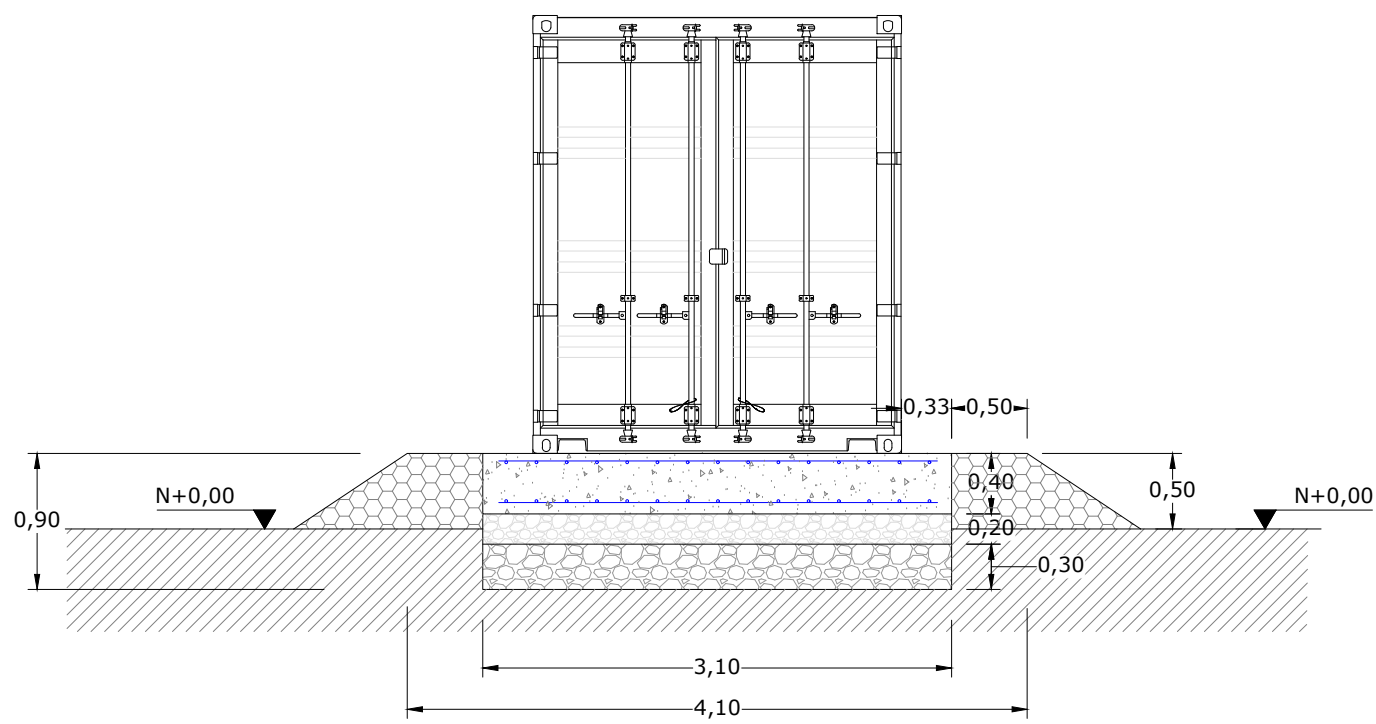


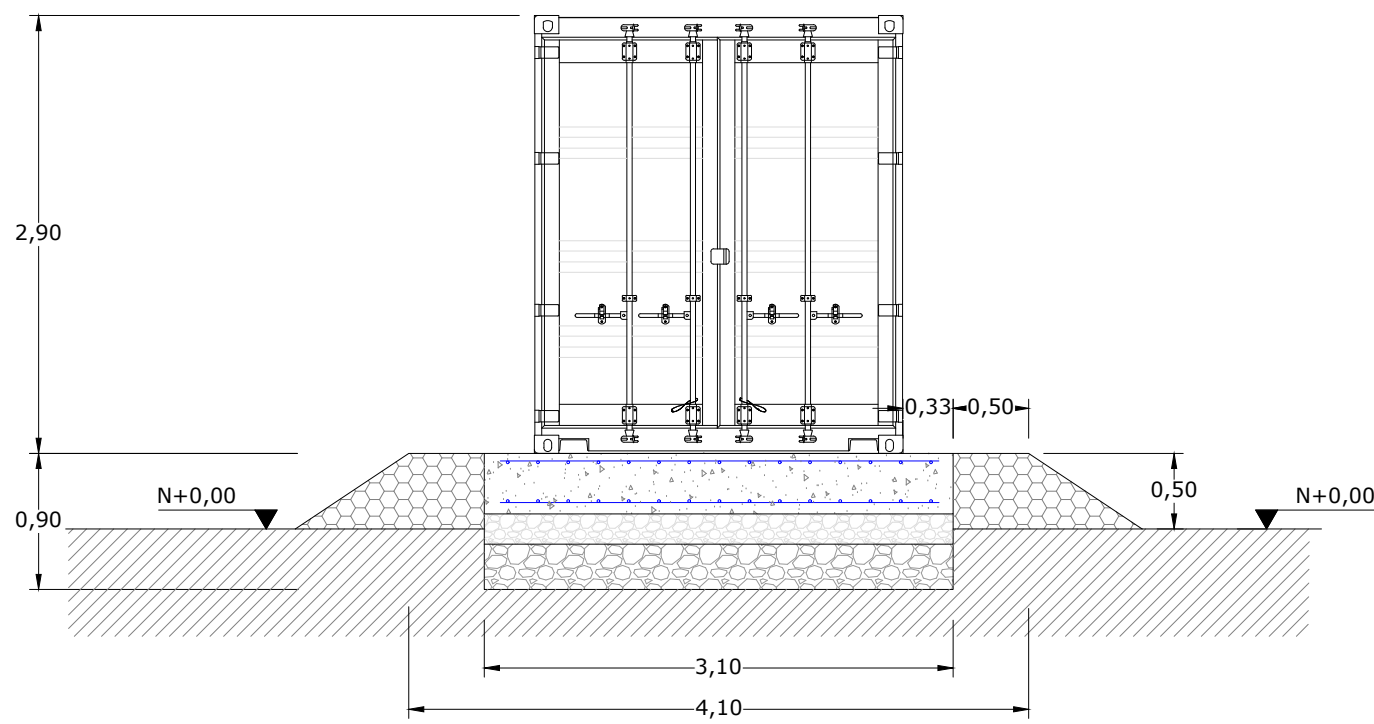
CABINA DI TRASFORMAZIONE MT/BT # 1 E 2 (VISTA IN PIANTA)



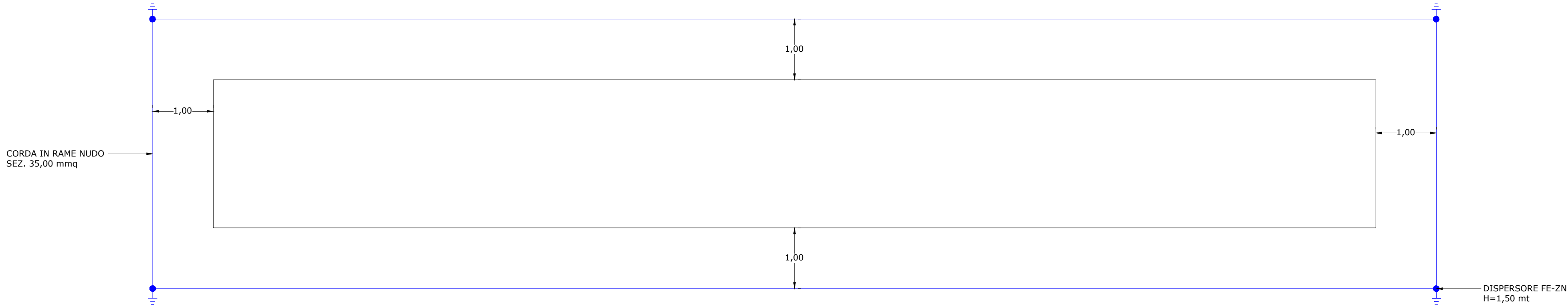
CABINA DI TRASFORMAZIONE MT/BT # 1 E 2 (PROSPETTO)



PROSPETTO "A"



PROSPETTO "B"

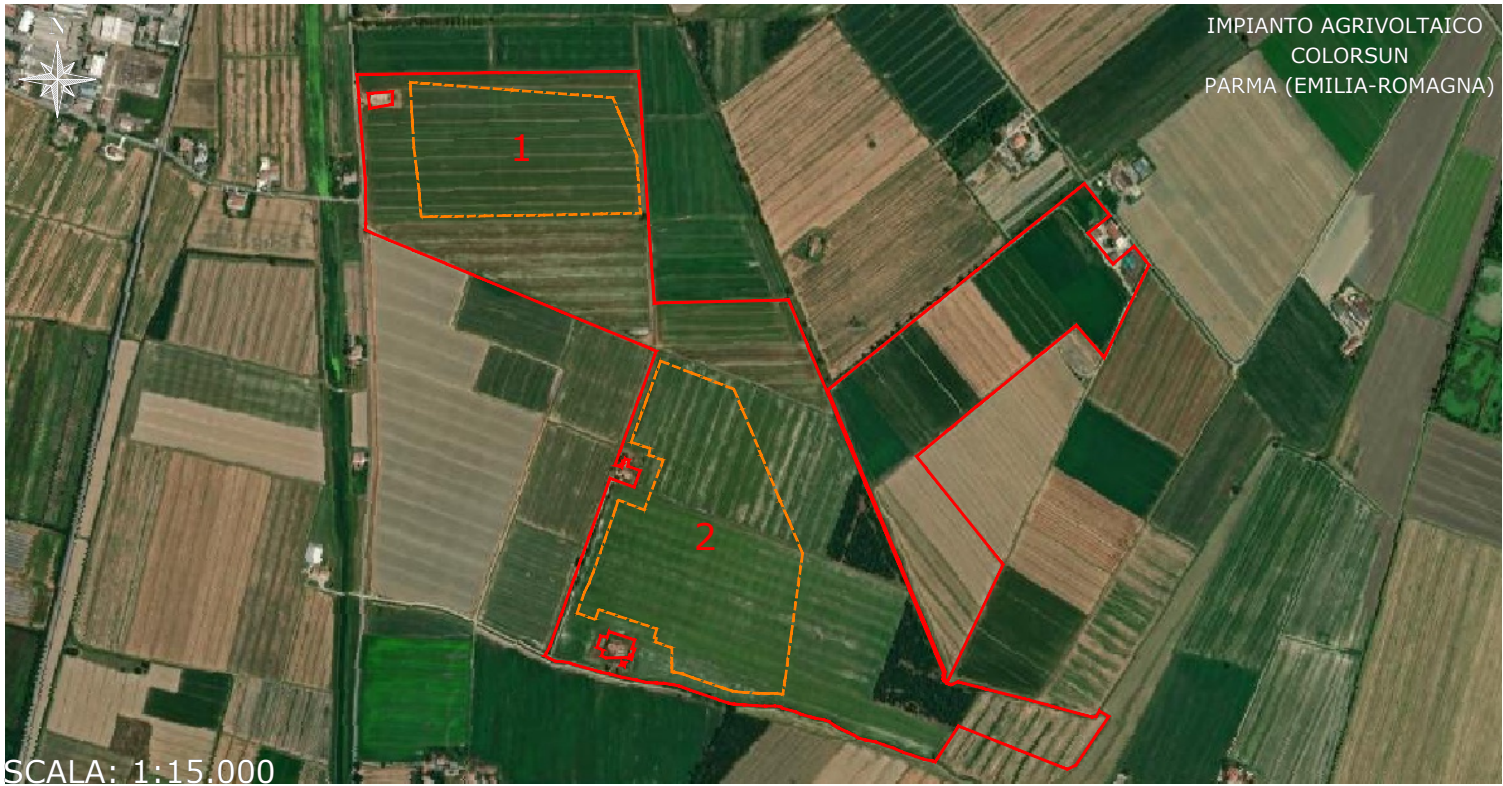


DETTAGLIO RETE TERRA CABINA

NOTE:

TUTTE LE MISURE SONO IN METRI, A MENO CHE NON SIANO INDICATE ALTRE UNITÀ DI MISURA.

LOCALIZZAZIONE / DETTAGLIO VISTA



SCALA: 1:15.000

LEGENDA

- SUPERFICIE NELLA DISPONIBILITÀ DEL PROPONENTE
- PV AREA
- 1-2-... IDENTIFICAZIONE AREA MODULI FOTOVOLTAICI

LOCALIZZAZIONE	INFORMAZIONI DI PROGETTO		FASE
CITTÀ: COLORNO PROVINCIA: PARMA REGIONE: EMILIA-ROMAGNA	SORGENTE: SOLARE PAC[MW]: 29,9 PDC[MWp]: 19,79	AREA[Ha]: 30,08 GCR[%]: 32,70	PERMESSI
COORDINATE	DETTAGLIO DI PROGETTO		
LAT: 44,90° LONG: 10,38° ALT[m]: 28	N.PAN: 26.390 P.PAN[Wp]: 750 STRU: TRACKER	N.INV: 62 P.INV[KW/KVA]: 350 INCLI: ± 60°	PITCH[m]: 7,30 N.STR: 74 (1P13) 978 (1P26)

PROGETTO PER LA REALIZZAZIONE DI UN IMPIANTO AGRIVOLTAICO DENOMINATO "COLORSUN" INTEGRATO CON UN SISTEMA DI ACCUMULO E DELLE RELATIVE OPERE DI CONNESSIONE DA UBICARSI IN AGRO DI COLORNO E TORRILE (PR)

Impianto AGV ibrido: Potenza nominale: 19,79 MWp - Potenza sistema di accumulo: 10,00 MW
Potenza in prelievo: 10,00 MW - Potenza in immissione: 26,80 MW



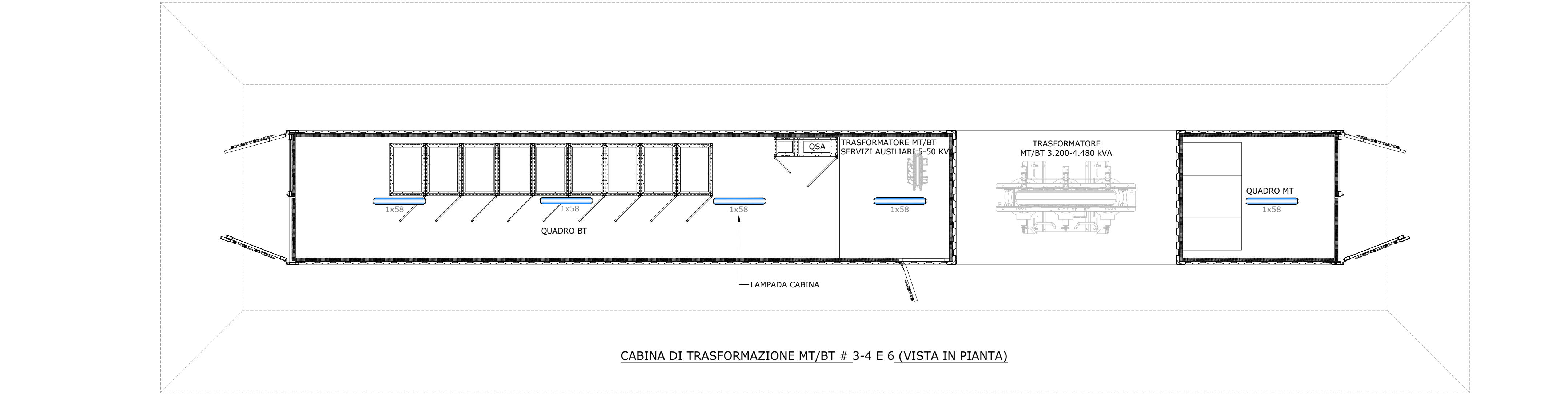
ELABORATO	CODIFICA	SCALA	TAVOLA N°
DISEGNI ARCHITETTONICI CABINA DI TRASFORMAZIONE MT/BT E FONDAZIONE	PD01_08	1:50	1/3

GRUPPO DI PROGETTAZIONE	
NRG	NRG PLUS ITALIA S.r.l. Via Vittorio Veneto, 54B - 00187 Roma (RM) info@nrgplus-global
	RESPONSABILE TECNICO Ing. Maurizio De Donno Ordine Ingegneri della Provincia di Torino n. 10258H mdedonno@nrgplus-global

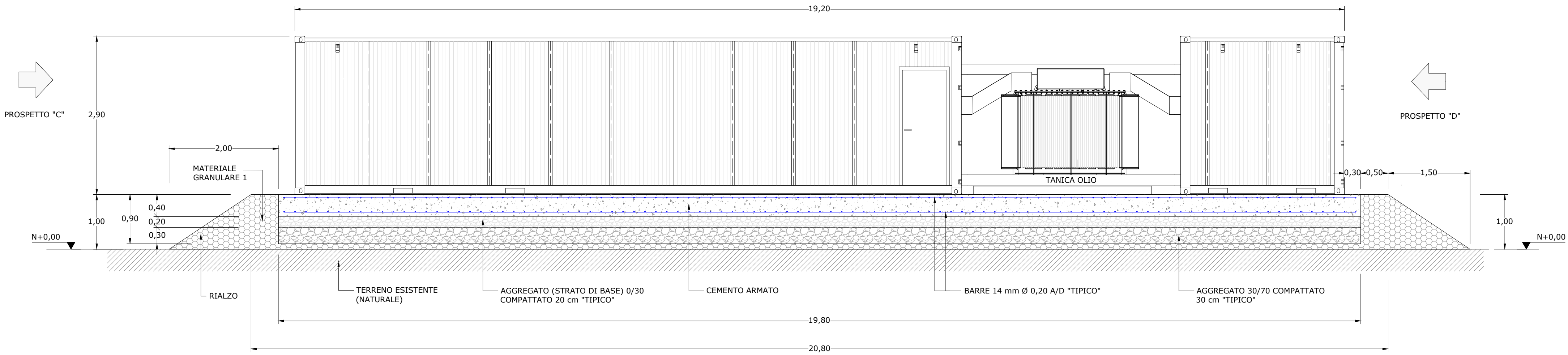
COMMITTENTE	INDIRIZZO
COLORSUN S.r.l. P.IVA 14034190968	VIA SANT'ORSOLA, 3 MILANO (MI) - 20123 color.sun@legaimail.it

REV.	DMTA	DESCRIZIONE	REDMTTO	VERIFICMTO	APPROVMTO
1	Febbraio 2026	PRESENTAZIONE ISTANZA	Ing. E. Alvarez	Ing. A. Millella	Ing. M. De Donno

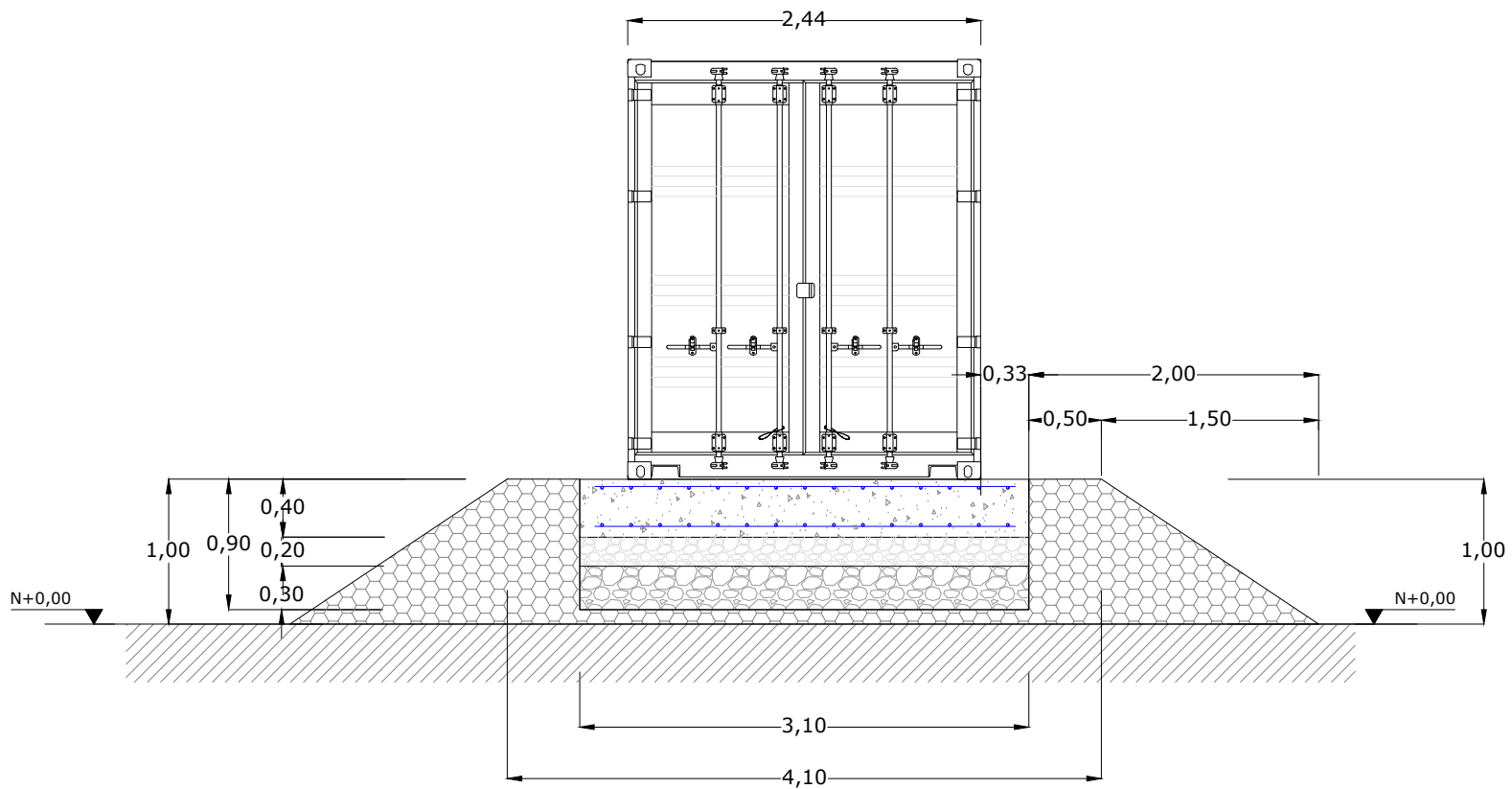
NOTA: È vietata qualsiasi copia, riproduzione o divulgazione, totale o parziale, senza autorizzazione scritta. Tutti i diritti sono riservati.



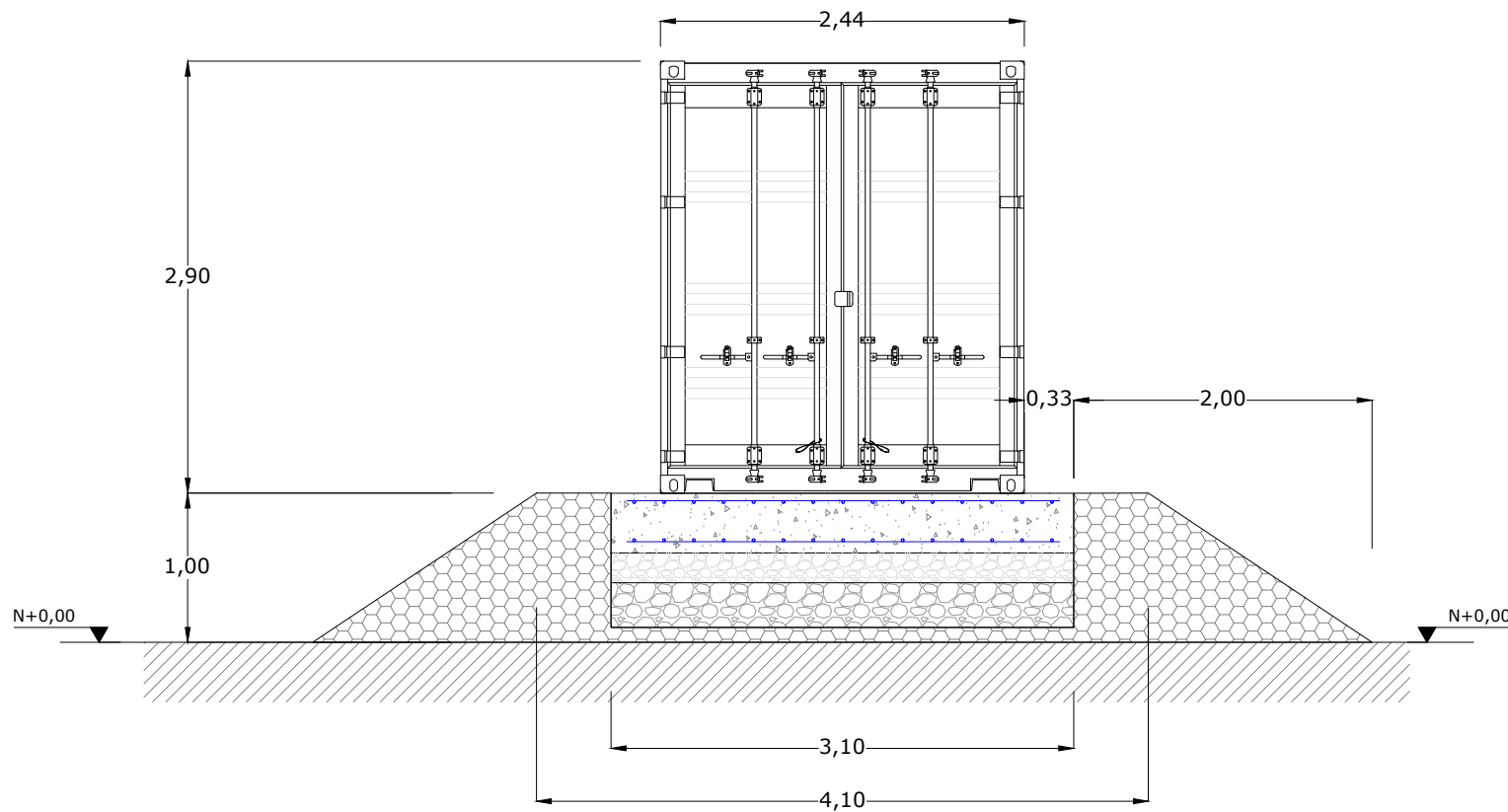
CABINA DI TRASFORMAZIONE MT/BT # 3-4 E 6 (VISTA IN PIANTA)



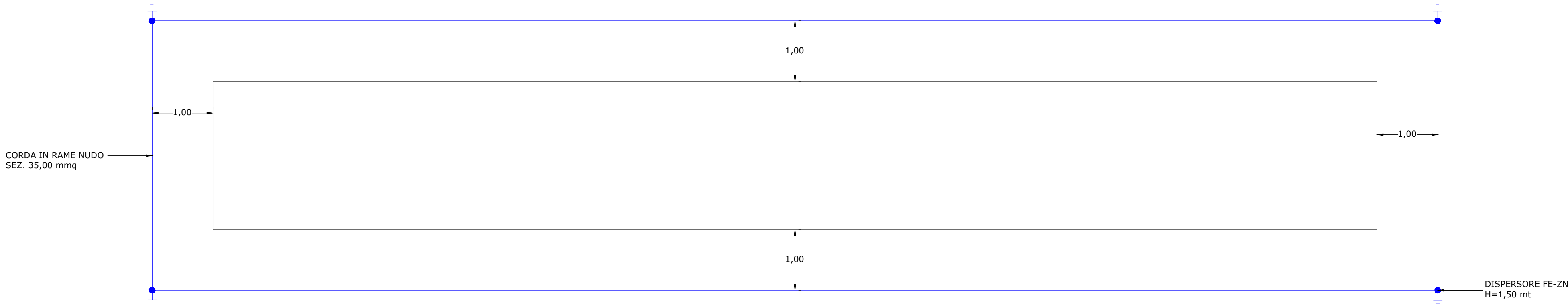
CABINA DI TRASFORMAZIONE MT/BT # 3-4 E 6 (PROSPETTO)



PROSPETTO "C"



PROSPETTO "D"

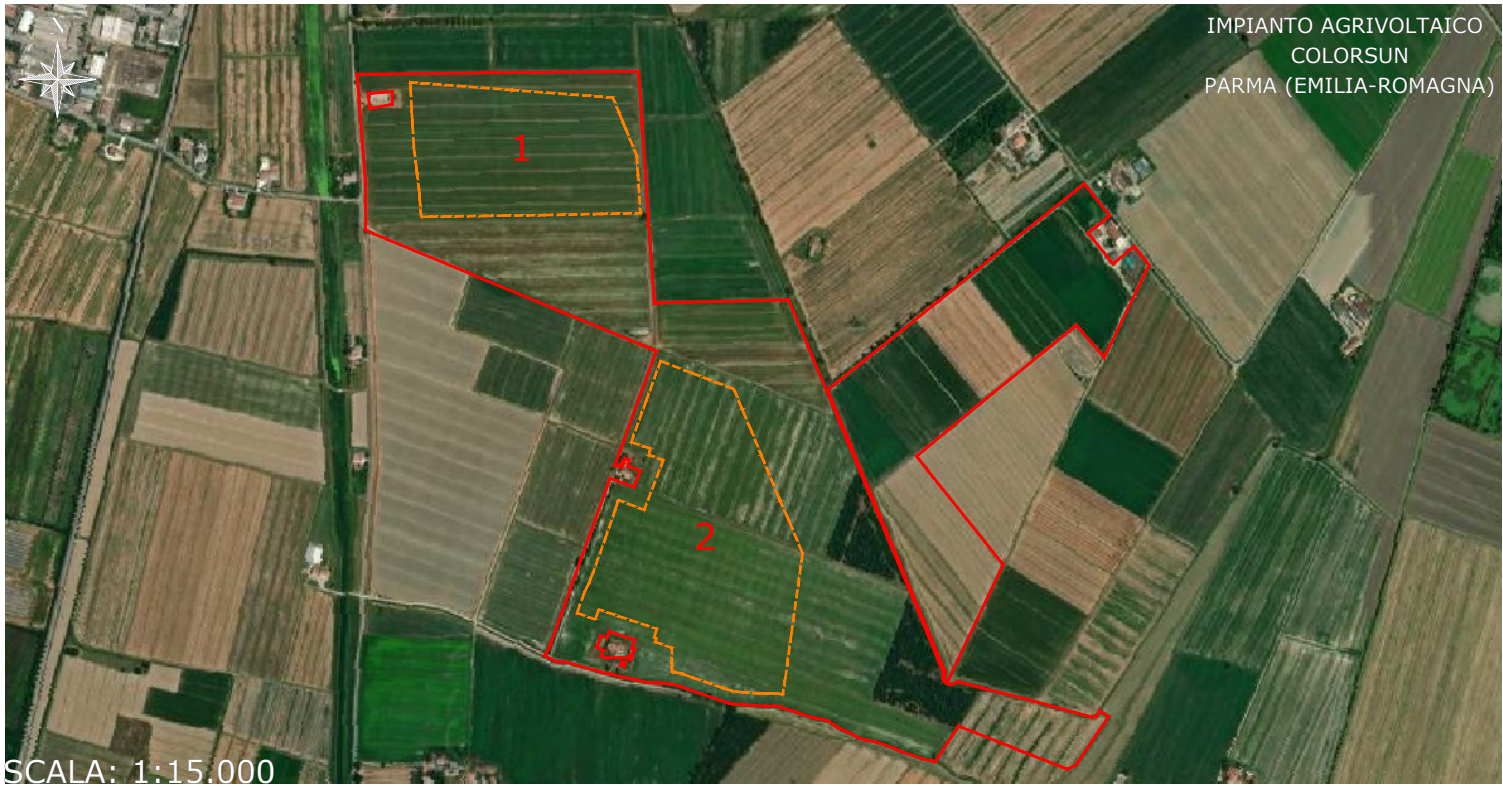


DETTAGLIO RETE TERRA CABINA

NOTE:

TUTTE LE MISURE SONO IN METRI, A MENO CHE NON SIANO INDICMTE ALTRE UNITÀ DI MISURA.

LOCALIZZAZIONE / DETTAGLIO VISTA



LEGENDA

- SUPERFICIE NELLA DISPONIBILITA' DEL PROPONENTE
- PV AREA
- IDENTIFICAZIONE AREA MODULI FOTOVOLTAICI

LOCALIZZAZIONE	INFORMAZIONI DI PROGETTO		FASE
CITTÀ: COLORNO PROVINCIA: PARMA REGIONE: EMILIA-ROMAGNA	SORGENTE: SOLARE PAC[MW]: 29,9 PDC[MWp]: 19,79	AREA[Ha]: 30,08 GCR[%]: 32,70	PERMESSI
COORDINATE	DETTAGLIO DI PROGETTO		
LAT: 44,90° LONG: 10,38° ALT[m]: 28	N.PAN: 26.390 P.PAN[Wp]: 750 STRU: TRACKER	N.INV: 62 P.INV[KW/KVA]: 350 INCLI: ± 60°	PITCH[m]: 7,30 N.STR: 74 (1P13) 978 (1P26) -

PROGETTO PER LA REALIZZAZIONE DI UN IMPIANTO AGRIVOLTAICO DENOMINATO "COLORSUN" INTEGRATO CON UN SISTEMA DI ACCUMULO E DELLE RELATIVE OPERE DI CONNESSIONE DA UBICARSI IN AGRO DI COLORNO E TORRILE (PR)

Impianto AGV ibrido: Potenza nominale: 19,79 MWp - Potenza sistema di accumulo: 10,00 MW
Potenza in prelievo: 10,00 MW - Potenza in immissione: 26,80 MW



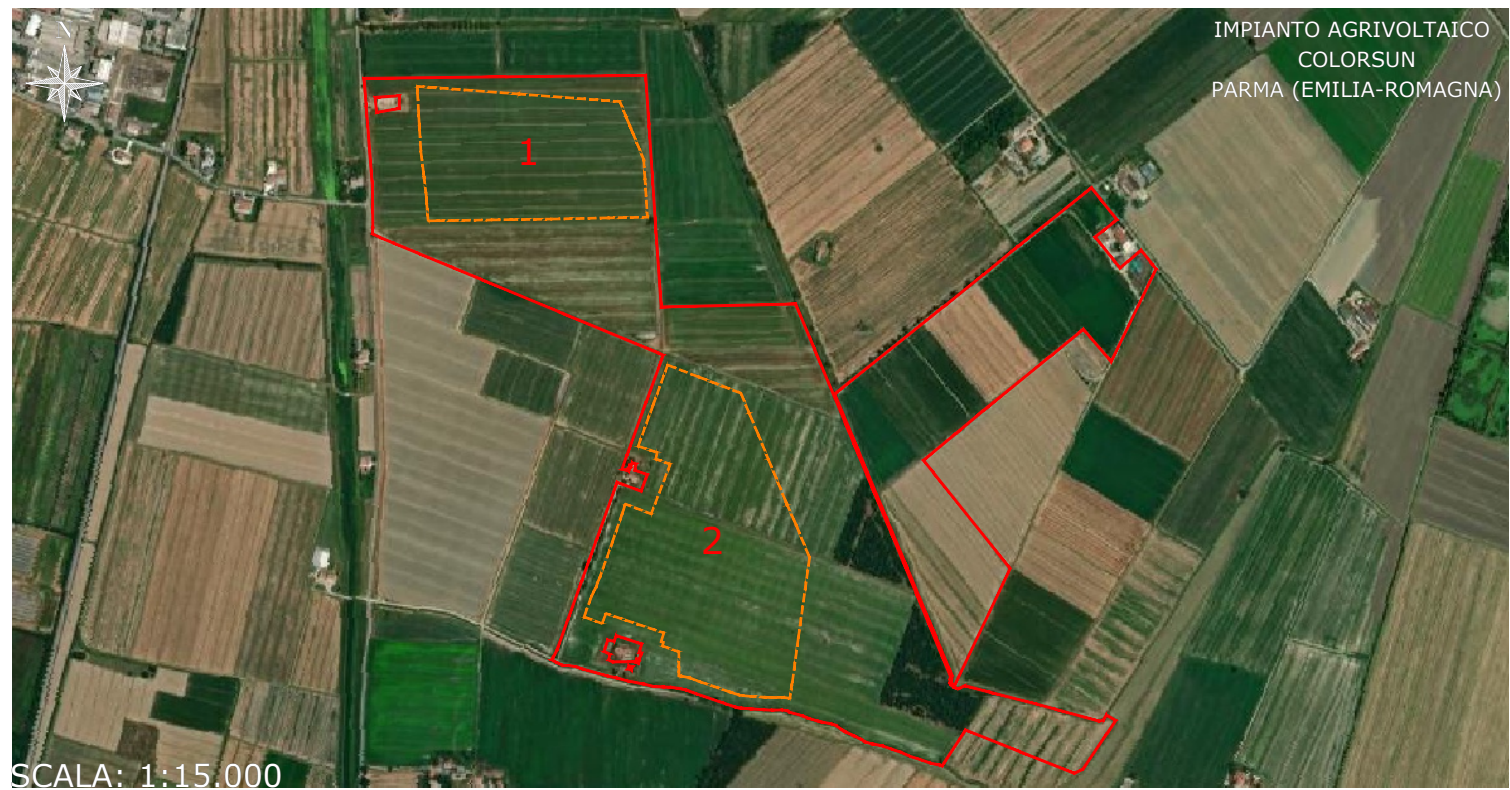
ELABORATO	CODIFICA	SCALA	TAVOLA N°
DISEGNI ARCHITETTONICI CABINA DI TRASFORMAZIONE MT/BT E FONDAZIONE	PD01_08	1:50	2/3

GRUPPO DI PROGETTAZIONE			
	NRG PLUS ITALIA S.r.l. Via Vittorio Veneto, 54B - 00187 Roma (RM) info@nrgplus-global		
	RESPONSABILE TECNICO Ing. Maurizio De Donno Ordine Ingegneri della Provincia di Torino n. 10258H mdedonno@nrgplus-global		

COMMITTENTE		INDIRIZZO
	COLORSUN S.r.l. P.IVA 14034190968	
	VIA SANT'ORSOLA, 3 MILANO (MI) - 20123 color.sun@legaimail.it	

REV.	DMTA	DESCRIZIONE	REDMTTO	VERIFICMTO	APPROVMTO
1	Febbraio 2026	PRESENTAZIONE Istanza	Ing. E. Alvarez	Ing. A. Millella	Ing. M. De Donno

NOTA: È vietata qualsiasi copia, riproduzione o divulgazione, totale o parziale, senza autorizzazione scritta. Tutti i diritti sono riservati.



LEGENDA

- SUPERFICIE NELLA DISPONIBILITA' DEL PROPONENTE
- - - PV AREA
- 1-2-... IDENTIFICAZIONE AREA MODULI FOTOVOLTAICI

LOCALIZZAZIONE	INFORMAZIONI DI PROGETTO		FASE
CITTÀ: COLORNO PROVINCIA: PARMA REGIONE: EMILIA-ROMAGNA	SORGENTE: SOLARE PAC[MW]: 29,9 PDC[MWp]: 19,79	AREA[Ha]: 30,08 GCR[%]: 32,70	PERMESSI
COORDINATE	DETTAGLIO DI PROGETTO		
LAT: 44,90° LONG: 10,38° ALT[m]: 28	N.PAN: 26.390 P.PAN[Wp]: 750 STRU: TRACKER	N.INV: 62 P.INV[KW/KVA]: 350 INCLI: ± 60°	PITCH[m]: 7,30 N.STR: 74 (1P13) 978 (1P26) -

PROGETTO PER LA REALIZZAZIONE DI UN IMPIANTO AGRIVOLTAICO DENOMINATO "COLORSUN" INTEGRATO CON UN SISTEMA DI ACCUMULO E DELLE RELATIVE OPERE DI CONNESSIONE DA UBICARSI IN AGRO DI COLORNO E TORRILE (PR)

Impianto AGV ibrido: Potenza nominale: 19,79 MWp - Potenza sistema di accumulo: 10,00 MW
Potenza in prelievo: 10,00 MW - Potenza in immissione: 26,80 MW



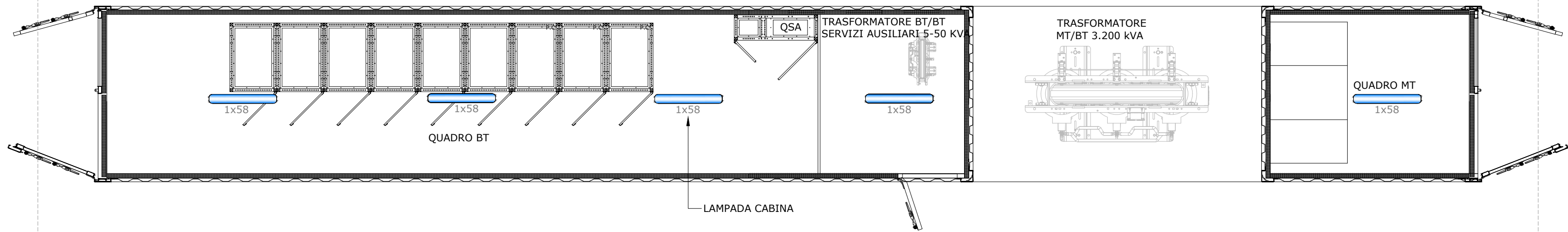
ELABORATO		CODIFICA	SCALA	TAVOLA N°
DISEGNI ARCHITETTONICI CABINA DI TRASFORMAZIONE MT/BT E FONDAZIONE		PD01_08	1:50	3/3

GRUPPO DI PROGETTAZIONE	
NRG+	NRG PLUS ITALIA S.r.l. Via Vittorio Veneto, 54B - 00187 Roma (RM) info@nrgplus-global
	RESPONSABILE TECNICO Ing. Maurizio De Donno Ordine Ingegneri della Provincia di Torino n. 10258H mdedonno@nrgplus-global

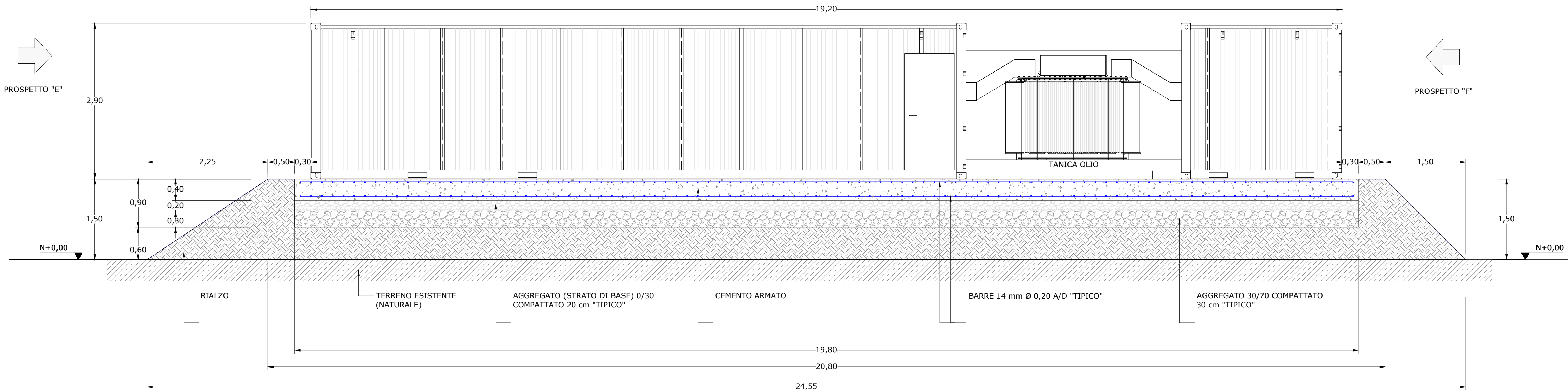
COMMITTENTE		INDIRIZZO COLORSUN S.r.l. P.IVA 14034190968
		VIA SANT'ORSOLA, 3 MILANO (MI) - 20123 color.sun@legaimail.it

REV.	DMTA	DESCRIZIONE	REDMTTO	VERIFICMTO	APPROVMTO
1	Febbraio 2026	PRESENTAZIONE ISTANZA	Ing. E. Alvarez	Ing. A. Milella	Ing. M. De Donno

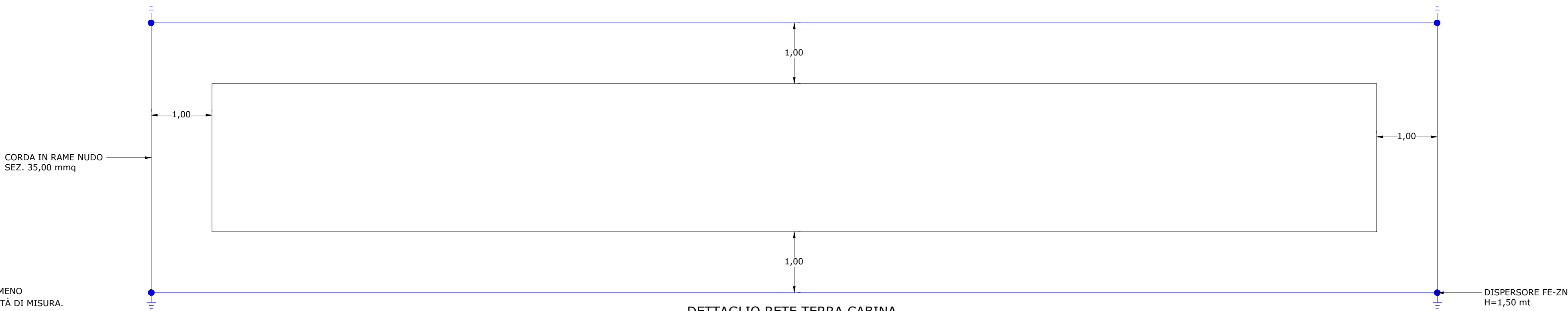
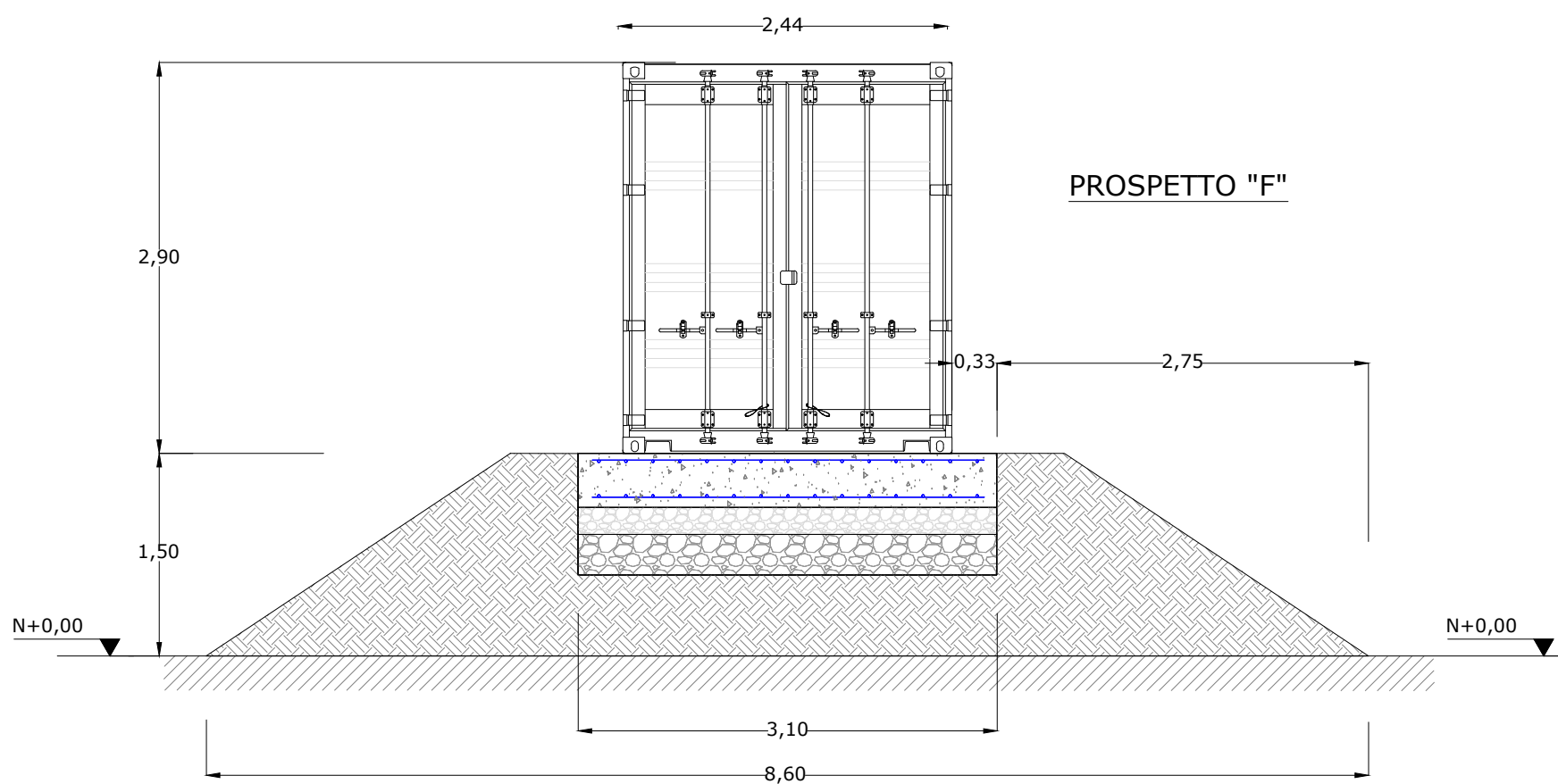
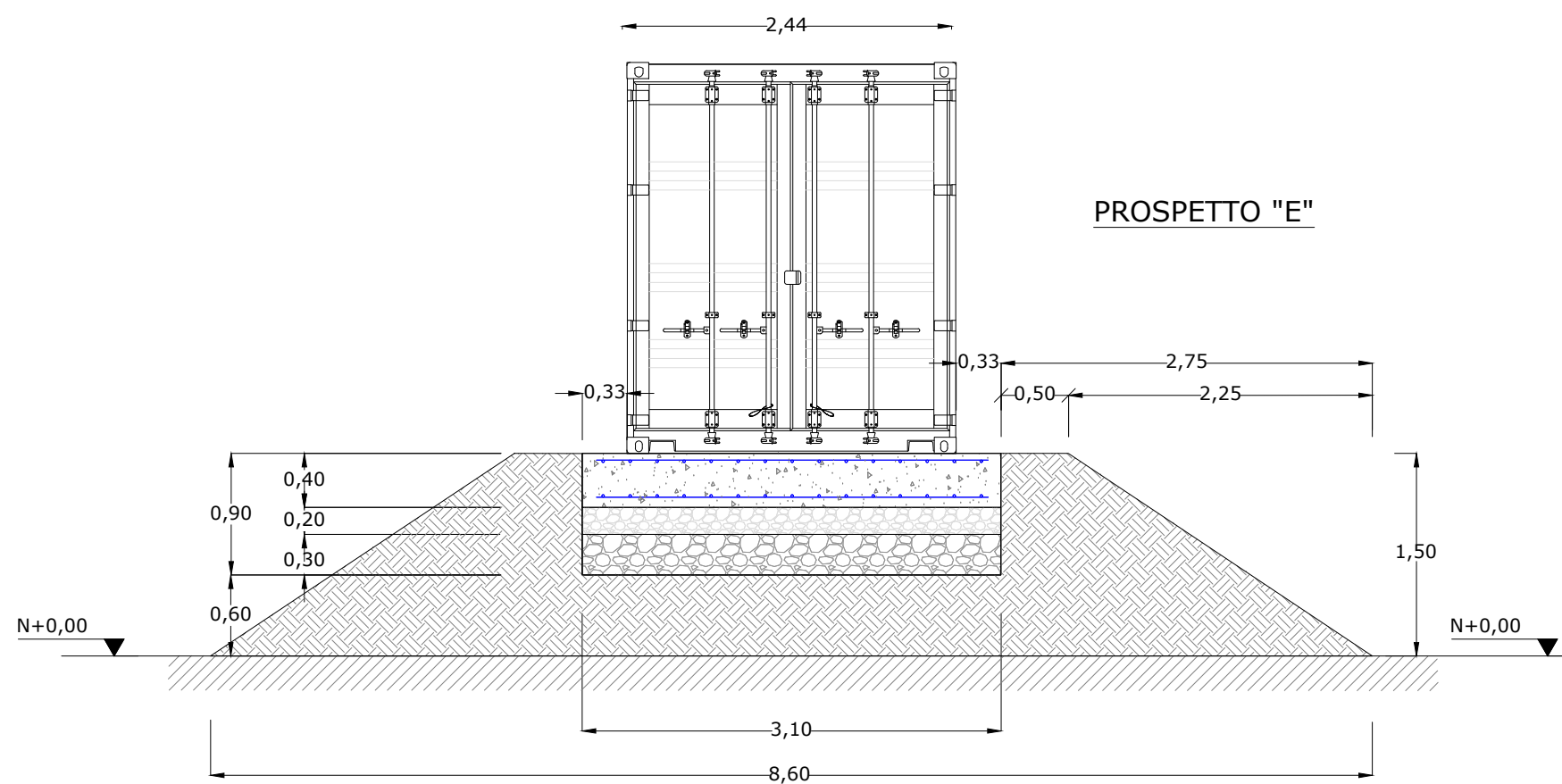
NOTA: È vietata qualsiasi copia, riproduzione o divulgazione, totale o parziale, senza autorizzazione scritta. Tutti i diritti sono riservati.



CABINA DI TRASFORMAZIONE MT/BT # 5 (VISTA IN PIANTA)



CABINA DI TRASFORMAZIONE MT/BT # 5 (PROSPETTO)



DETTAGLIO RETE TERRA CABINA

NOTE:

TUTTE LE MISURE SONO IN METRI, A MENO CHE NON SIANO INDICITE ALTRE UNITÀ DI MISURA.