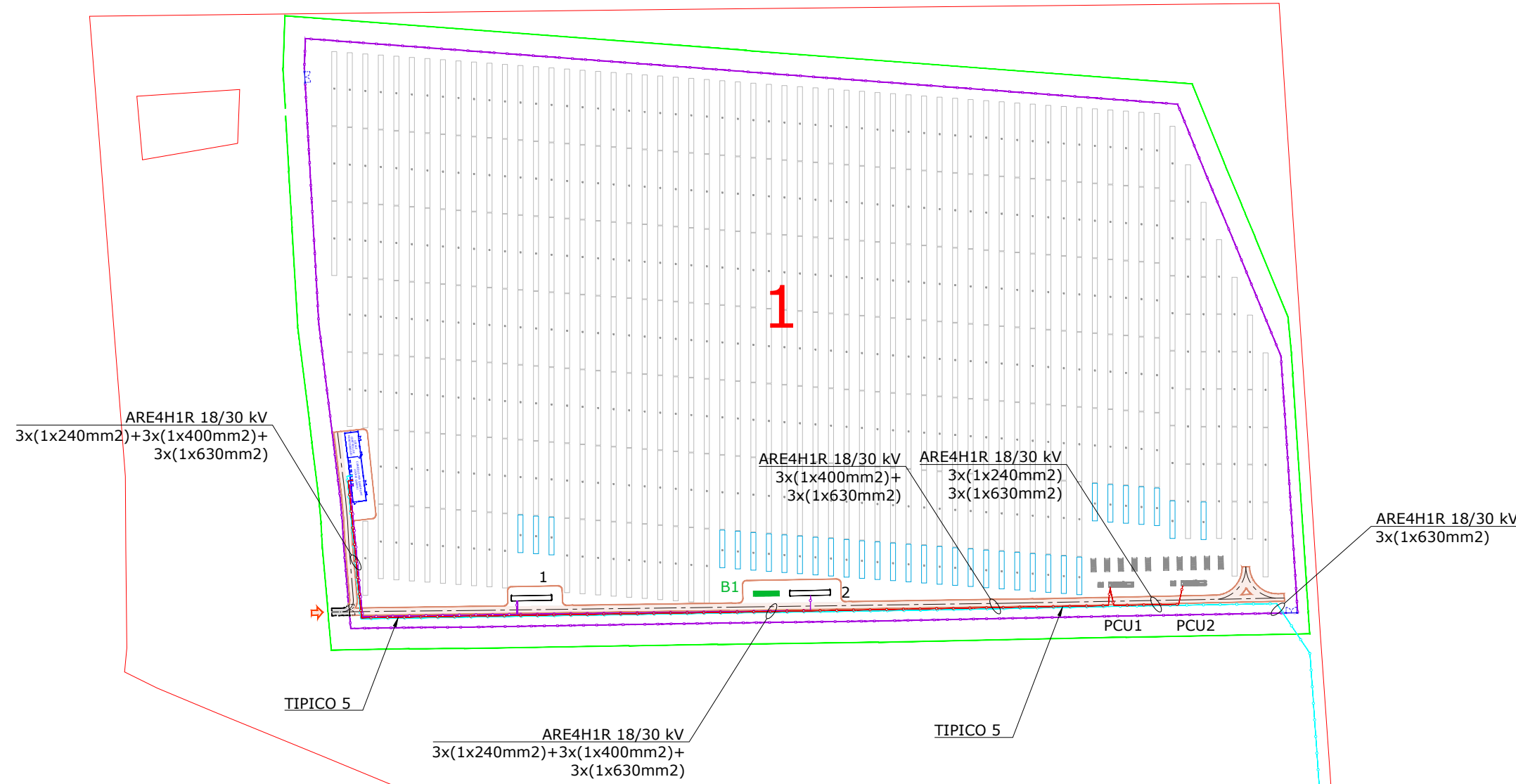


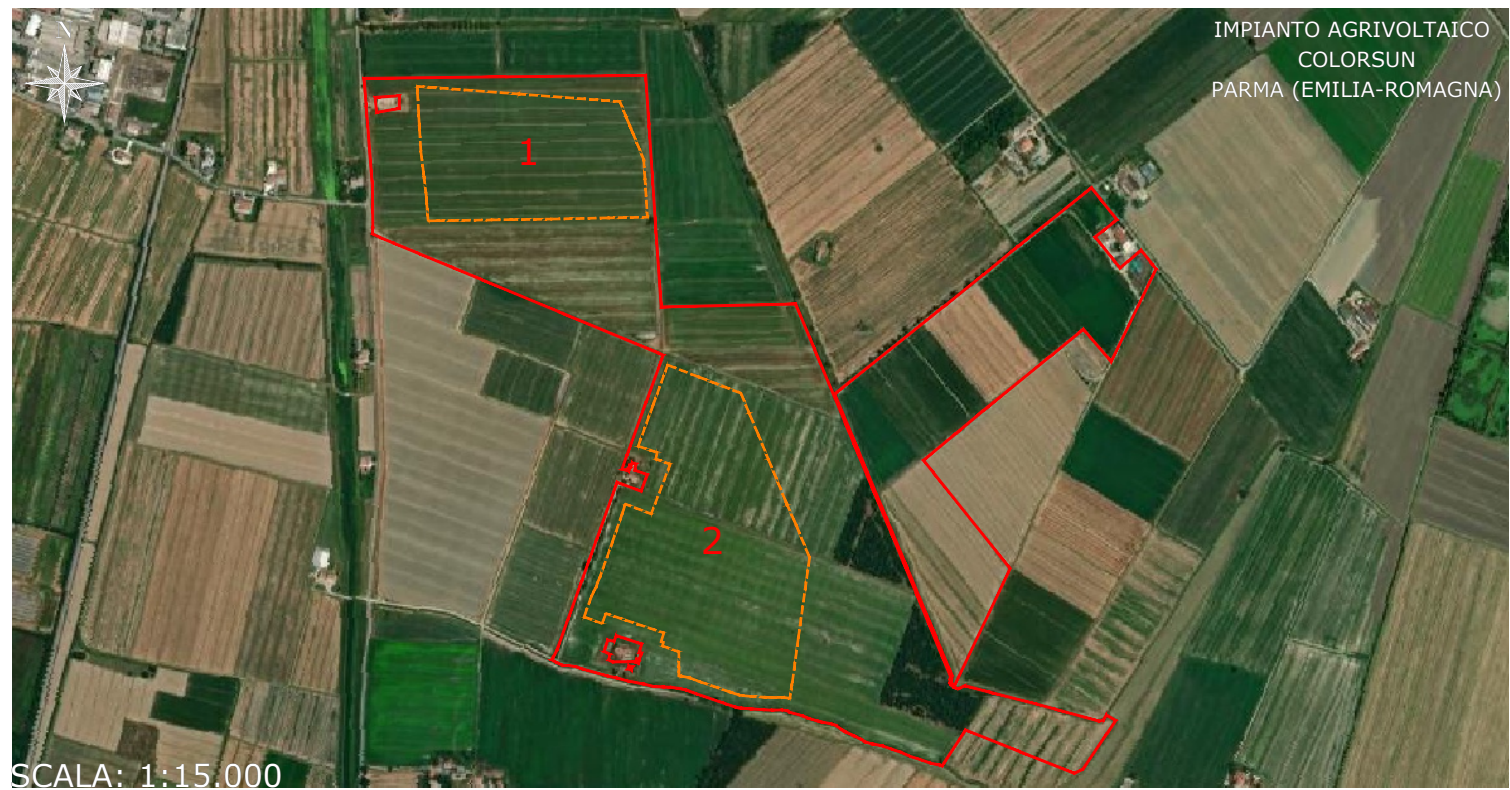
IMPIANTO AGRIVOLTAICO COLORSUN

TILT ±60°, AZIMUT 0°, PITCH 7,30 m
INVERTER SUNGROW SG350HX
MODULI FOTOVOLTAICI HSN-210-B132-DS750
POTENZA FOTOVOLTAICA: 19,79 MWp
1.015 STRINGHE FOTOVOLTAICHE DA 26 MODULI FOTOVOLTAICI
NUMERO MODULI FOTOVOLTAICI: 26.390
STRUTTURE TRACKER: 74 ELEMENTI 1P13, 978 ELEMENTI 1P26
NUMERO TOTALE INVERTER: 62
NUMERO TOTALE CABINE DI TRASFORMAZIONE MT/BT: 6



VISTA IN PIANTA GENERALE

LOCALIZZAZIONE / DETTAGLIO VISTA



LEGENDA

	SUPERFICIE NELLA 'DISPONIBILITA' DEL PROponente	1-2-...	IDENTIFICAZIONE AREA MODULI FOTOVOLTAICI		CABINA DI RICEZIONE SEZIONAMENTO E CONTROLLO
	FASCIA DI MITIGAZIONE	1-2-...	IDENTIFICAZIONE CABINA TRASFORMAZIONE MT/BT		CONTAINER BATTERIA
	RECINZIONE	B1-B2-...	IDENTIFICAZIONE CABINA DI STOCCAGGIO MATERIALE		TETTOIA CONVERTITORI DC-DC
	VIABILITÀ INTERNA		CABINA STOCCAGGIO MATERIALE		POWER STATION 2 INVERTER
	VIABILITÀ ESTERNA		CABINA TRASFORMAZIONE MT/BT 3,2 MVA		PANNELLI FOTOVOLTAICI TRACKER 1P26
	INGRESSO		CABINA DI TRASFORMAZIONE MT/BT 4,48 MVA		PANNELLI FOTOVOLTAICI TRACKER 1P13
	CANCELLO D'ACCESSO				
	VARCO AGRICOLO				
	CAVO MT CABINA MT/BT 1-2-CN		LIVELLO DI TENSIONE SIGLA CAVO		
	CAVO MT CABINA MT/BT 6-5-4-3-CN				
	CAVO MT CABINA MT/BT 6-5-4-3-CN				

LOCALIZZAZIONE	INFORMAZIONI DI PROGETTO		FASE
CITTÀ: COLORNO PROVINCIA: PARMA REGIONE: EMILIA-ROMAGNA	SORGENTE: SOLARE PAC[MW]: 29,9 PDC[MWp]: 19,79	AREA[Ha]: 30,08 GCR[%]: 32,70	PERMESSI
COORDINATE	DETTAGLIO DI PROGETTO		
LAT: 44,90° LONG: 10,38° ALT[m]: 28	N.PAN: 26.390 P.PAN[Wp]: 750 STRU: TRACKER	N.INV: 62 P.INV[KW/kVA]: 350 INCLI: ± 60°	PITCH[m]: 7,30 N.STR: 74 (1P13) 978 (1P26) -

PROGETTO PER LA REALIZZAZIONE DI UN IMPIANTO AGRIVOLTAICO DENOMINATO "COLORSUN" INTEGRATO CON UN SISTEMA DI ACCUMULO E DELLE RELATIVE OPERE DI CONNESSIONE DA UBICARSI IN AGRO DI COLORNO E TORRILE (PR)

Impianto AGV ibrido: Potenza nominale: 19,79 MWp - Potenza sistema di accumulo: 10,00 MW
Potenza in prelievo: 10,00 MW - Potenza in immissione: 26,80 MW



ELABORATO	CODIFICA	SCALA	TAVOLA N°
LAYOUT CAVI AC - MT	PD01_15	1:2.500	1/1

GRUPPO DI PROGETTAZIONE	
	NRG PLUS ITALIA S.r.l. Via Vittorio Veneto, 54B - 00187 Roma (RM) info@nrgplus-global
	RESPONSABILE TECNICO Ing. Maurizio De Donno Ordine Ingegneri della Provincia di Torino n. 10258H mdedonno@nrgplus-global

COMMITTENTE		INDIRIZZO
	COLORSUN S.r.l. P.IVA 14034190968	VIA SANT'ORSOLA, 3 MILANO (MI) - 20123 color.sun@legaimail.it

REV.	DATA	DESCRIZIONE	REDATTO	VERIFICATO	APPROVATO
1	Febbraio 2026	PRESENTAZIONE ISTANZA	Ing. L. Perdomo	Ing. A. Milella	Ing. M. De Donno

NOTA: È vietata qualsiasi copia, riproduzione o divulgazione, totale o parziale, senza autorizzazione scritta. Tutti i diritti sono riservati.

TIPICO 5
SCAVO E POSA CAVI DI COLLEGAMENTO FRA CABINE DI TRASFORMAZIONE E DI RICEZIONE SU PIANO DI CAMPAGNA PRIVATO/FONDO DRENAGGIO

1) MANTO VEGETALE
2) TERRENO DI RIEMPIMENTO PROVENIENTE DA SCAVO
3) NASTRO SEGNALETORIO
4) PROTEZIONE MECCANICA
5) FIBRA OTTICA
6) CAVIDOTTO (OPZIONALE)
7) CAVI DI POTENZA
8) CORDA DI RAME NUDO
9) SABBIA
Ampiezza dello scavo strettamente dipendente dal numero di cavi/tubi corrugati.
(**) La profondità maggiore si adotta per posa di cavi in alta tensione.