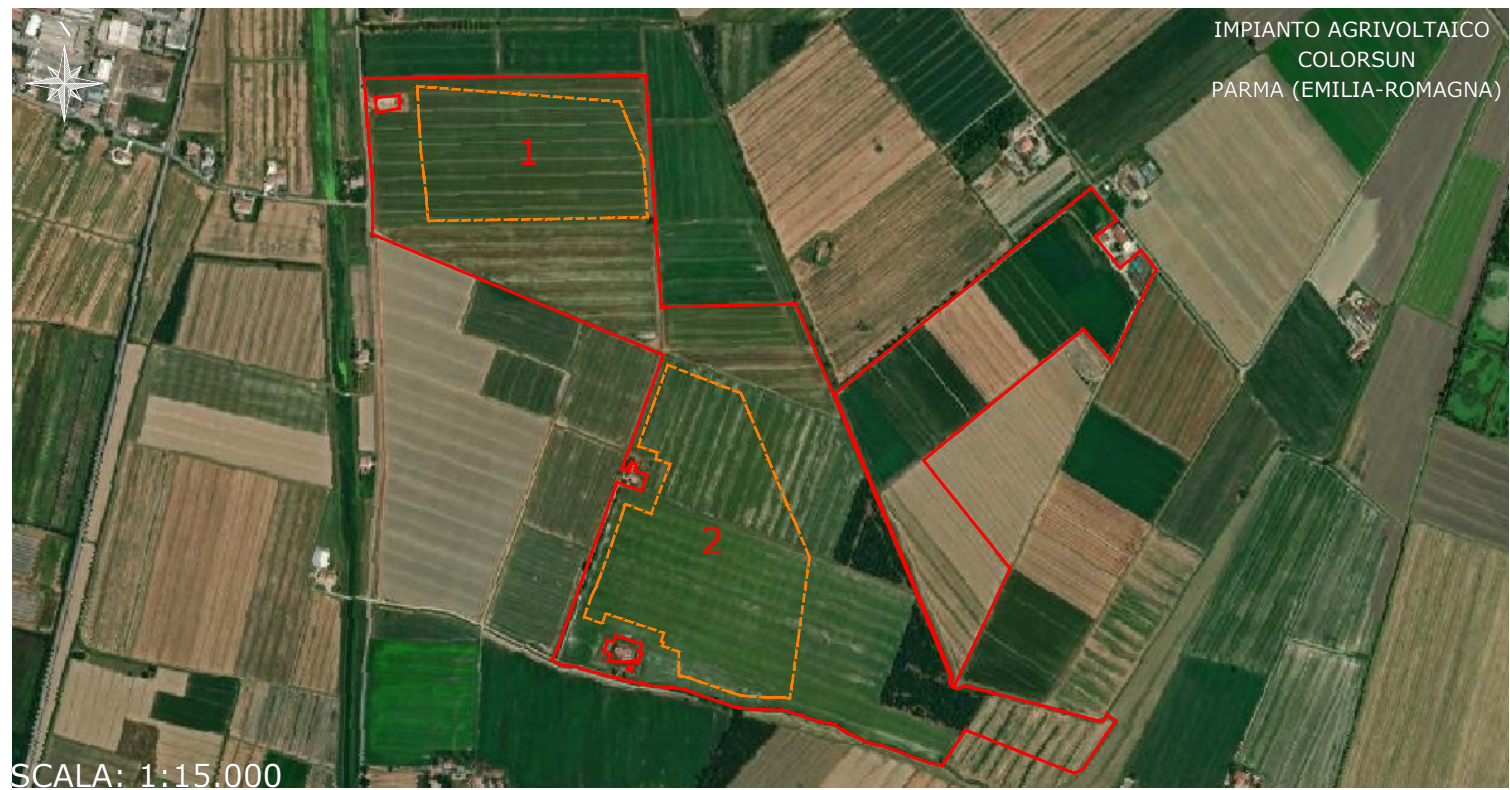


IMPIANTO AGRIVOLTAICO COLORSUN

TILT 46°, AZIMUT 0°, PITCH 7,30 m
INVERTER SUNGROW SG350HX
MODULI FOTOVOLTAICI HSN-210-B132-DS750
POTENZA FOTOVOLTAICA: 19,79 MWp
1.015 STRINGHE FOTOVOLTAICHE DA 26 MODULI FOTOVOLTAICI
NUMERO MODULI FOTOVOLTAICI: 26.390
STRUTTURE TRACKER: 74 ELEMENTI 1P13, 978 ELEMENTI 1P26
NUMERO TOTALE INVERTER: 62
NUMERO TOTALE CABINE DI TRASFORMAZIONE MT/BT: 6

LOCALIZZAZIONE / DETTAGLIO VISTA



LEGENDA

| | | | | | |
|--|--|-----------|--|--|--|
| | SUPERFICIE NELLA DISPONIBILITA' DEL PROPONENTE | 1-2-... | IDENTIFICAZIONE AREA MODULI FOTOVOLTAICI | | CABINA DI RICEZIONE SEZIONAMENTO E CONTROLLO |
| | FASCIA DI MITIGAZIONE | 1-2-... | IDENTIFICAZIONE CABINA TRASFORMAZIONE MT/BT | | CONTAINER BATTERIA |
| | RECINZIONE | | IDENTIFICAZIONE CABINA DI STOCCAGGIO MATERIALE | | TETTOIA CONVERTITORI DC-DC |
| | VIABILITÀ INTERNA | B1-B2-... | CABINA STOCCAGGIO MATERIALE | | POWER STATION 2 INVERTER |
| | VIABILITÀ ESTERNA | | CABINA TRASFORMAZIONE MT/BT 3,2 MVA | | PANNELLI FOTOVOLTAICI TRACKER 1P26 |
| | INGRESSO | | CABINA DI TRASFORMAZIONE MT/BT 4,48 MVA | | PANNELLI FOTOVOLTAICI TRACKER 1P13 |
| | CANCELLO D'ACCESSO | | | | |
| | VARCO AGRICOLO | | | | |
| | INVERTER | | PALI ILLUMINAZIONE | | |
| | CAVO BT | | PALI VIDEOSORVEGLIANZA | | |
| | CAVIDOTTI BT PERIMETRALI | | BARRIERA RX | | |
| | CAVIDOTTI BARRIERE MICROONDE | | BARRIERA TX | | |

| LOCALIZZAZIONE | INFORMAZIONI DI PROGETTO | | FASE |
|---|--|---|--|
| CITTÀ: COLORNO PROVINCIA: PARMA REGIONE: EMILIA-ROMAGNA | SORGENTE: SOLARE PAC[MW]: 29,9 PDC[MWp]: 19,79 | AREA[Ha]: 30,08 GCR[%]: 32,70 | PERMESSI |
| COORDINATE | DETTAGLIO DI PROGETTO | | |
| LAT: 44,90° LONG: 10,38° ALT[m]: 28 | N.PAN: 26.390 P.PAN[Wp]: 750 STRU: TRACKER | N.INV: 62 P.INV[KW/KVA]: 350 INCLI: ± 60° | PITCH[m]: 7,30 N.STR: 74 (1P13) 978 (1P26) - |

PROGETTO PER LA REALIZZAZIONE DI UN IMPIANTO AGRIVOLTAICO DENOMINATO "COLORSUN" INTEGRATO CON UN SISTEMA DI ACCUMULO E DELLE RELATIVE OPERE DI CONNESSIONE DA UBICARSI IN AGRO DI COLORNO E TORRILE (PR)

Impianto AGV ibrido: Potenza nominale: 19,79 MWp - Potenza sistema di accumulo: 10,00 MW
Potenza in prelievo: 10,00 MW - Potenza in immissione: 26,80 MW



| ELABORATO | CODIFICA | SCALA | TAVOLA N° |
|---------------------------------|----------|---------|-----------|
| LAYOUT CAVI AC - BT E AUSILIARI | PD01_16 | 1:2.500 | 1/1 |

GRUPPO DI PROGETTAZIONE

NRG

NRG PLUS ITALIA S.r.l.
Via Vittorio Veneto, 54B - 00187 Roma (RM)
info@nrgplus-global

RESPONSABILE TECNICO
Ing. Maurizio De Donno
Ordine Ingegneri della Provincia di Torino
n. 10258H
mdedonno@nrgplus-global

COMMITTENTE

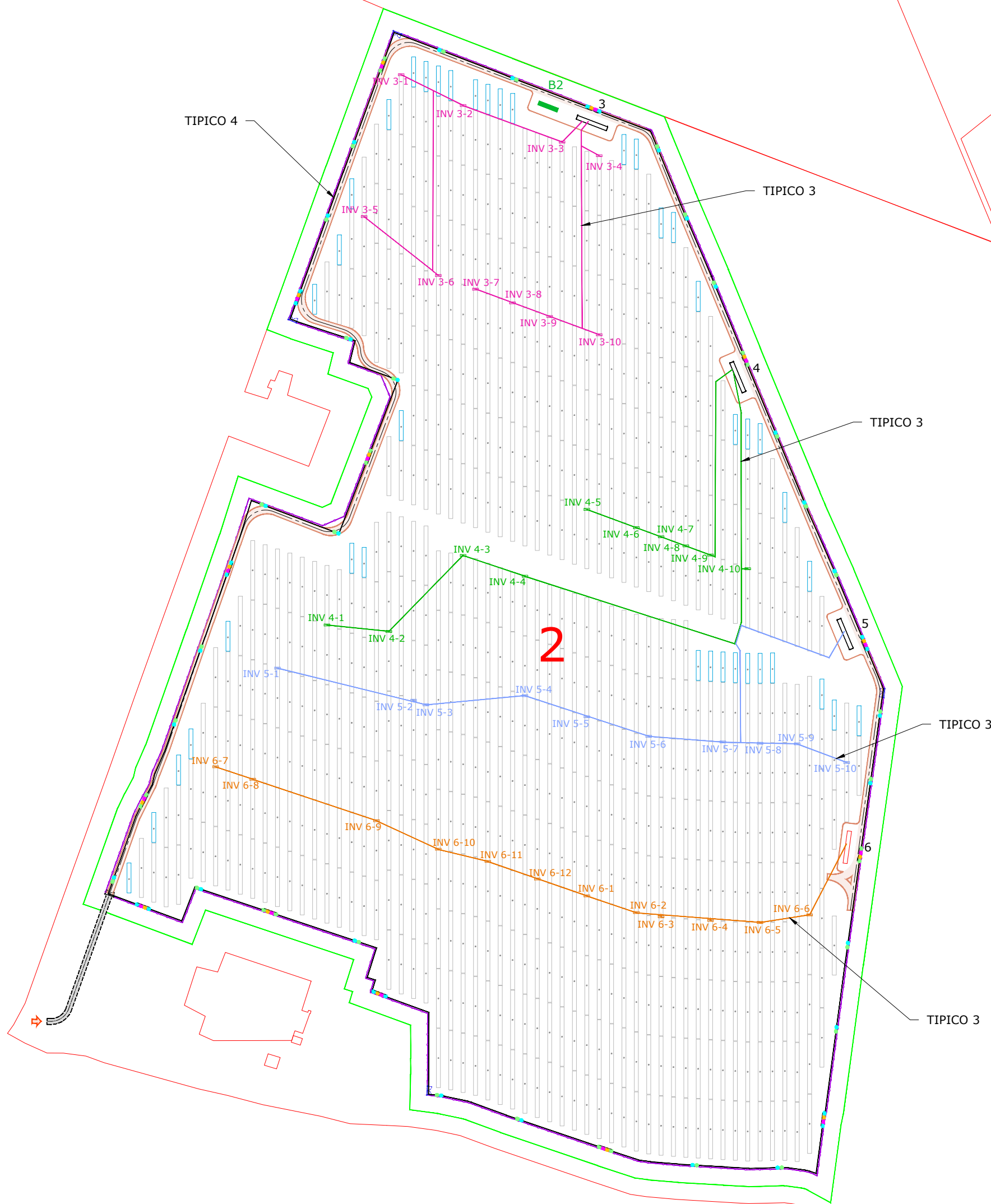


COLORSUN S.r.l.
P.IVA 14034190968

INDIRIZZO
**VIA SANT'ORSOLA, 3
MILANO (MI) - 20123**
color.sun@legaimal.it

| REV. | DATA | DESCRIZIONE | REDATTO | VERIFICATO | APPROVATO |
|------|---------------|-----------------------|-----------------|------------------|------------------|
| 1 | Febbraio 2026 | PRESENTAZIONE ISTANZA | Ing. L. Perdomo | Ing. A. Millella | Ing. M. De Donno |
| | | | | | |
| | | | | | |
| | | | | | |

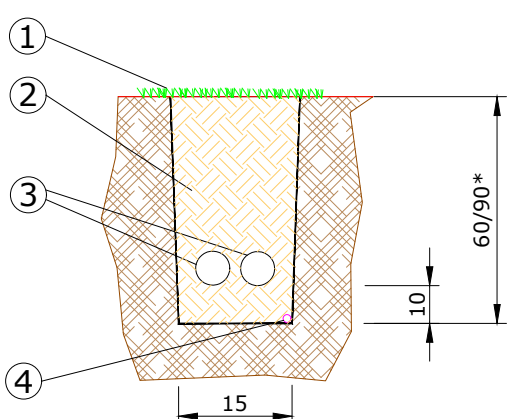
NOTA: È vietata qualsiasi copia, riproduzione o divulgazione, totale o parziale, senza autorizzazione scritta. Tutti i diritti sono riservati.



VISTA IN PIANTA GENERALE

TIPICO 4

SCAVO E POSA POLIFERA PER DISTRIBUZIONE
PERIMETRALE AUSILIARI E SORVEGLIANZA



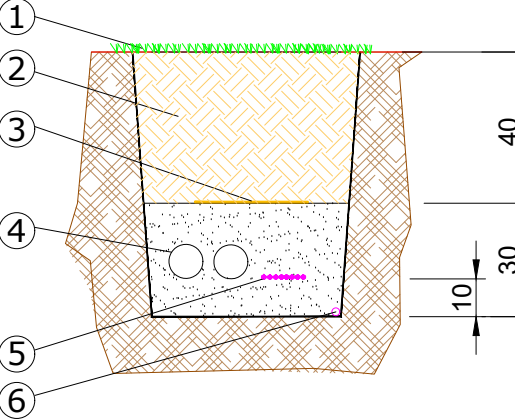
- 1) MANTO VEGETALE
- 2) TERRENO DI RIEMPIMENTO PROVENIENTE DA SCAVO
- 3) TUBI CORRUGATI IN PVC Ø90 DOPPIA PARETE
- 4) CORDA DI RAME NUDO

Ampiezza dello scavo strettamente dipendente dal numero di cavi/tubi corrugati.

(*) La profondità maggiore si adotta per posa in terreno pubblico.

TIPICO 3

SCAVO E POSA POLIFERA PER COLLEGAMENTO
INVERTER E CABINA DI TRASFORMAZIONE



- 1) MANTO VEGETALE
- 2) TERRENO DI RIEMPIMENTO PROVENIENTE DA SCAVO
- 3) NASTRO SEGNALETICO
- 4) CAVIDOTTO (OPZIONALE)
- 5) CAVI BT IN ALLUMINIO
- 6) CORDA DI RAME NUDO

Ampiezza dello scavo strettamente dipendente dal numero di cavi/tubi corrugati.

(*) La profondità maggiore si adotta per posa in terreno pubblico.