

1

IMPIANTO AGRIVOLTAICO COLORSUN

TILT ±60°, AZIMUT 0°, PITCH 7,30 m
INVERTER SUNGROW SG350HX
MODULI FOTOVOLTAICI HSN-210-B132-DS750
POTENZA FOTOVOLTAICA: 19,79 MWp
1.015 STRINGHE FOTOVOLTAICHE DA 26 MODULI FOTOVOLTAICI
NUMERO MODULI FOTOVOLTAICI: 26.390
STRUTTURE TRACKER: 74 ELEMENTI 1P13, 978 ELEMENTI 1P26
NUMERO TOTALE INVERTER: 62
NUMERO TOTALE CABINE DI TRASFORMAZIONE MT/BT: 6



SCALA: 1:15.000

LEGENDA

	SUPERFICIE NELLA DISPONIBILITA' DEL PROGETTO		FASCIA DI MITIGAZIONE		RECINZIONE		VIABILITA' INTERNA		VIABILITA' ESTERNA		INGRESSO		CANCELLO D'ACCESSO		VARCO AGRICOLO		INVERTER		AREA VELE CABINA "X"
	1-2-...		1-2-...		1-2-...		B1-B2-...		CABINA DI RECEZIONE SEZIONAMENTO E CONTROLLO		CABINA DI TRASFORMAZIONE MT/BT		CABINA DI TRASFORMAZIONE MT/BT 3,2 MVA		CABINA DI TRASFORMAZIONE MT/BT 4,48 MVA		CABINA DI TRASFORMAZIONE MT/BT 4,48 MVA		CABINA DI TRASFORMAZIONE MT/BT 4,48 MVA
	1-2-...		1-2-...		1-2-...		B1-B2-...		CABINA DI RECEZIONE SEZIONAMENTO E CONTROLLO		CABINA DI TRASFORMAZIONE MT/BT		CABINA DI TRASFORMAZIONE MT/BT 3,2 MVA		CABINA DI TRASFORMAZIONE MT/BT 4,48 MVA		CABINA DI TRASFORMAZIONE MT/BT 4,48 MVA		CABINA DI TRASFORMAZIONE MT/BT 4,48 MVA
	1-2-...		1-2-...		1-2-...		B1-B2-...		CABINA DI RECEZIONE SEZIONAMENTO E CONTROLLO		CABINA DI TRASFORMAZIONE MT/BT		CABINA DI TRASFORMAZIONE MT/BT 3,2 MVA		CABINA DI TRASFORMAZIONE MT/BT 4,48 MVA		CABINA DI TRASFORMAZIONE MT/BT 4,48 MVA		CABINA DI TRASFORMAZIONE MT/BT 4,48 MVA
	1-2-...		1-2-...		1-2-...		B1-B2-...		CABINA DI RECEZIONE SEZIONAMENTO E CONTROLLO		CABINA DI TRASFORMAZIONE MT/BT		CABINA DI TRASFORMAZIONE MT/BT 3,2 MVA		CABINA DI TRASFORMAZIONE MT/BT 4,48 MVA		CABINA DI TRASFORMAZIONE MT/BT 4,48 MVA		CABINA DI TRASFORMAZIONE MT/BT 4,48 MVA
	1-2-...		1-2-...		1-2-...		B1-B2-...		CABINA DI RECEZIONE SEZIONAMENTO E CONTROLLO		CABINA DI TRASFORMAZIONE MT/BT		CABINA DI TRASFORMAZIONE MT/BT 3,2 MVA		CABINA DI TRASFORMAZIONE MT/BT 4,48 MVA		CABINA DI TRASFORMAZIONE MT/BT 4,48 MVA		CABINA DI TRASFORMAZIONE MT/BT 4,48 MVA
	1-2-...		1-2-...		1-2-...		B1-B2-...		CABINA DI RECEZIONE SEZIONAMENTO E CONTROLLO		CABINA DI TRASFORMAZIONE MT/BT		CABINA DI TRASFORMAZIONE MT/BT 3,2 MVA		CABINA DI TRASFORMAZIONE MT/BT 4,48 MVA		CABINA DI TRASFORMAZIONE MT/BT 4,48 MVA		CABINA DI TRASFORMAZIONE MT/BT 4,48 MVA
	1-2-...		1-2-...		1-2-...		B1-B2-...		CABINA DI RECEZIONE SEZIONAMENTO E CONTROLLO		CABINA DI TRASFORMAZIONE MT/BT		CABINA DI TRASFORMAZIONE MT/BT 3,2 MVA		CABINA DI TRASFORMAZIONE MT/BT 4,48 MVA		CABINA DI TRASFORMAZIONE MT/BT 4,48 MVA		CABINA DI TRASFORMAZIONE MT/BT 4,48 MVA
	1-2-...		1-2-...		1-2-...		B1-B2-...		CABINA DI RECEZIONE SEZIONAMENTO E CONTROLLO		CABINA DI TRASFORMAZIONE MT/BT		CABINA DI TRASFORMAZIONE MT/BT 3,2 MVA		CABINA DI TRASFORMAZIONE MT/BT 4,48 MVA		CABINA DI TRASFORMAZIONE MT/BT 4,48 MVA		CABINA DI TRASFORMAZIONE MT/BT 4,48 MVA
	1-2-...		1-2-...		1-2-...		B1-B2-...		CABINA DI RECEZIONE SEZIONAMENTO E CONTROLLO		CABINA DI TRASFORMAZIONE MT/BT		CABINA DI TRASFORMAZIONE MT/BT 3,2 MVA		CABINA DI TRASFORMAZIONE MT/BT 4,48 MVA		CABINA DI TRASFORMAZIONE MT/BT 4,48 MVA		CABINA DI TRASFORMAZIONE MT/BT 4,48 MVA

LOCALIZZAZIONE		INFORMAZIONI DI PROGETTO		FASE
CITTÀ:	COLORNO	SORGENTE: SOLARE	AREA[Ha]: 30,08	PERMESSI
PROVINCIA:	PARMA	PAC[MW]: 29,9	GCR[%]: 32,70	
REGIONE:	EMILIA-ROMAGNA	PDC[MWp]: 19,79		
COORDINATE		DETTAGLIO DI PROGETTO		
LAT:	44,90°	N.PAN: 26.390	N.INV: 62	PITCH[m]: 7,30
LONG:	10,38°	P.PAN[Wp]: 750	P.INV[KW/KVA]: 350	N.STR: 74 (1P13) 978 (1P26)
ALT[m]:	28	STRU: TRACKER	INCLI: ± 60°	-

PROGETTO PER LA REALIZZAZIONE DI UN IMPIANTO AGRIVOLTAICO DENOMINATO "COLORSUN" INTEGRATO CON UN SISTEMA DI ACCUMULO E DELLE RELATIVE OPERE DI CONNESSIONE DA UBICARSI IN AGRO DI COLORNO E TORRILE (PR)

Impianto AGV ibrido: Potenza nominale: 19,79 MWp - Potenza sistema di accumulo: 10,00 MW
Potenza in prelievo: 10,00 MW - Potenza in immissione: 26,80 MW



ELABORATO	CODIFICA	SCALA	TAVOLA N°
LAYOUT STRINGHE CC	PD01_17	1:2.500	1/1

GRUPPO DI PROGETTAZIONE

NRG

NRG PLUS ITALIA S.r.l.
Via Vittorio Veneto, 54B - 00187 Roma (RM)
info@nrgplus-global

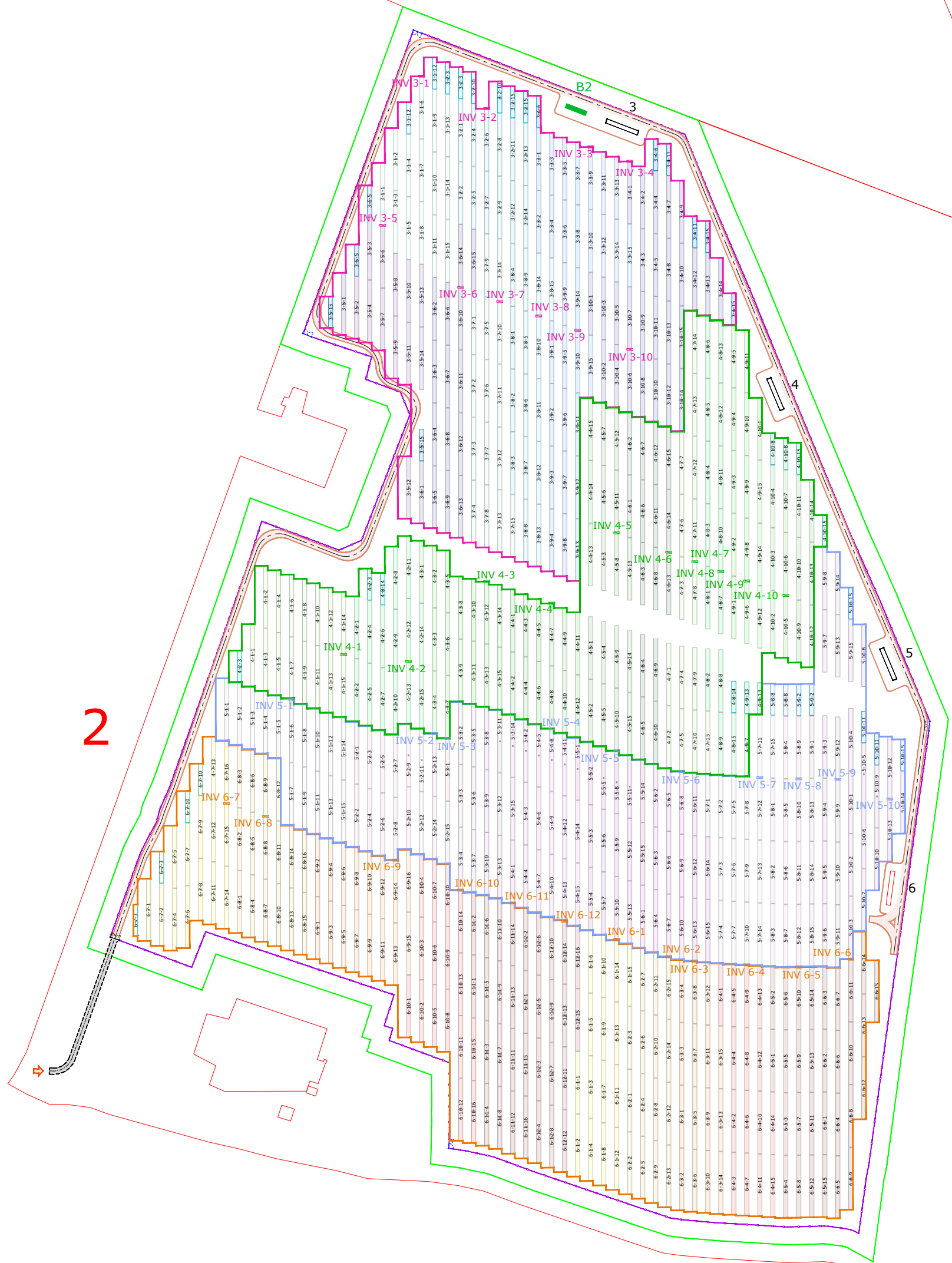


RESPONSABILE TECNICO
Ing. Maurizio De Donno
Ordine Ingegneri della Provincia di Torino
n. 10258H
madedonno@nrgplus-global

COMMITTENTE	INDIRIZZO
	COLORSUN S.r.l. P.IVA 14034190968 VIA SANT'ORSOLA, 3 MILANO (MI) - 20123 color.sun@legaimal.it

REV.	DATA	DESCRIZIONE	REDATTO	VERIFICATO	APPROVATO
1	Febbraio 2026	PRESENTAZIONE ISTANZA	Ing. L. Perdomo	Ing. A. Miliella	Ing. M. De Donno

NOTA: È vietata qualsiasi copia, riproduzione o divulgazione, totale o parziale, senza autorizzazione scritta. Tutti i diritti sono riservati.

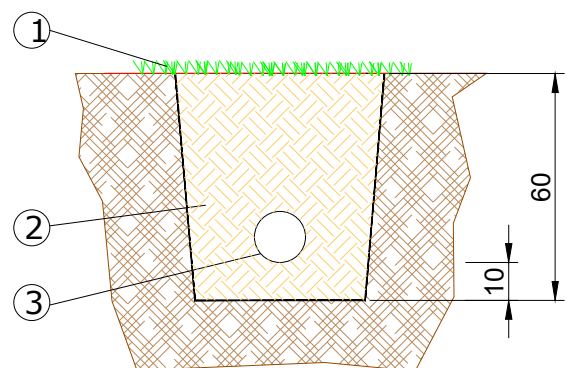


2

VISTA IN PIANTA GENERALE

TIPICO 1

SCAVO E POSA POLIFERA PER COLLEGAMENTO
CC STRINGHE E INVERTER/STRINGBOX



- 1) MANTO VEGETALE
- 2) TERRENO DI RIEMPIIMENTO PROVENIENTE DA SCAVO
- 3) TUBO CORRUGATO IN PVC

Ampiezza dello scavo strettamente dipendente dal numero di cavi/tubi corrugati.