

LOCALIZZAZIONE / DETTAGLIO VISTA

LEGENDA

Aree in disponibilità del proponente

Sottostazione Elettrica Condivisa

Stazione Elettrica (SE) 220 kV della RTN "Colorno"

Area recintata

Cabina di ricezione, sezionamento e controllo

Cavidotto 220 kV: SSE - SE della RTN

Cavidotto 30 kV: CR - SSE

Aree soggette ad asservimento coattivo per posa, esercizio e manutenzione elettrodotto interrato M.T. 30 kV e A.T. 220 kV

Aree soggette a concessione pubblica per manomissione/uso permanente di suolo pubblico (sede stradale) per posa, esercizio e manutenzione elettrodotto interrato M.T. 30 kV e A.T. 220 kV

Aree soggette a occupazione temporanea di cantiere per posa elettrodotto interrato M.T. 30 kV e A.T. 220 kV

Limiti amministrativi comunali

LOCALIZZAZIONE	INFORMAZIONI DI PROGETTO		FASE
CITTÀ: COLORNO PROVINCIA: PARMA REGIONE: EMILIA-ROMAGNA	SORGENTE: SOLARE PAC[MW]: 29,9 PDC[MWp]: 19,79	AREA[Ha]: 30,08 GCR[%]: 32,70	PERMESSI
COORDINATE	DETTAGLIO DI PROGETTO		
LAT: 44,90° LONG: 10,38° ALT[m]: 28	N.PAN: 26.390 P.PAN[Wp]: 750 STRU: TRACKER	N.INV: 62 P.INV[KW/KVA]: 350 INCLI: ± 60°	PITCH[m]: 7,30 N.STR: 74 (1P13) 978 (1P26) -

PROGETTO PER LA REALIZZAZIONE DI UN IMPIANTO AGRIVOLTAICO DENOMINATO "COLORSUN" INTEGRATO CON UN SISTEMA DI ACCUMULO E DELLE RELATIVE OPERE DI CONNESSIONE DA UBICARSI IN AGRO DI COLORNO E TORRILE (PR)

Impianto AGV ibrido: Potenza nominale: 19,79 MWp - Potenza sistema di accumulo: 10,00 MW
Potenza in prelievo: 10,00 MW - Potenza in immissione: 26,80 MW

ELABORATO

PIANO PARTICELLARE GRAFICO

CODIFICA
PD01_33

SCALA
1:10.000

TAVOLA N°
1/5

GRUPPO DI PROGETTAZIONE

NRG PLUS ITALIA S.r.l.

Via Vittorio Veneto, 54B - 00187 Roma (RM)
info@nrgplus-global

RESPONSABILE TECNICO

Ing. Maurizio De Donno

Ordine Ingegneri della Provincia di Torino
n. 10258H
mdedonno@nrgplus-global

COMMITTENTE

COLORSUN S.r.l.

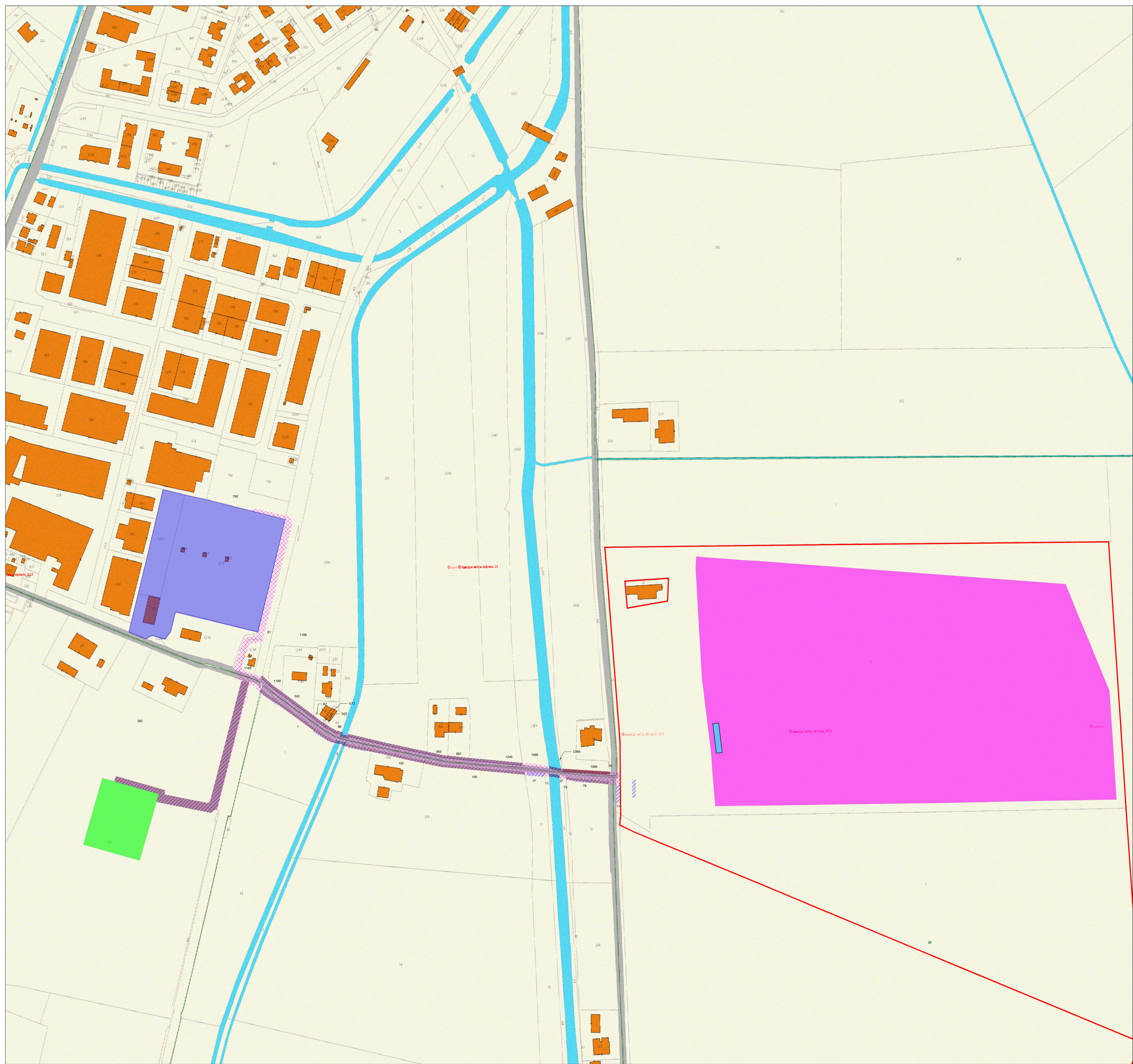
P.IVA 14034190968

INDIRIZZO

VIA SANT'ORSOLA, 3
MILANO (MI) - 20123
color.sun@legaimail.it

REV.	DATA	DESCRIZIONE	REDATTO	VERIFICATO	APPROVATO
1	Febbraio 2026	PRESENTAZIONE ISTANZA	Ing. A. Milella	Ing. A. Milella	Ing. M. De Donno

NOTA: È vietata qualsiasi copia, riproduzione o divulgazione, totale o parziale, senza autorizzazione scritta. Tutti i diritti sono riservati.



LOCALIZZAZIONE / DETTAGLIO VISTA

LEGENDA

Aree in disponibilità del proponente

Sottostazione Elettrica Condivisa

Stazione Elettrica (SE) 220 kV della RTN "Colorno"

Area recintata

Cabina di ricezione, sezionamento e controllo

Cavidotto 220 kV: SSE - SE della RTN

Cavidotto 30 kV: CR - SSE

Aree soggette ad asservimento coattivo per posa, esercizio e manutenzione elettrodotto interrato M.T. 30 kV e A.T. 220 kV

Aree soggette a concessione pubblica per manomissione/uso permanente di suolo pubblico (sede stradale) per posa, esercizio e manutenzione elettrodotto interrato M.T. 30 kV e A.T. 220 kV

Aree soggette a occupazione temporanea di cantiere per posa elettrodotto interrato M.T. 30 kV e A.T. 220 kV

LOCALIZZAZIONE	INFORMAZIONI DI PROGETTO		FASE
CITTÀ: COLORNO PROVINCIA: PARMA REGIONE: EMILIA-ROMAGNA	SORGENTE: SOLARE PAC[MW]: 29,9 PDC[MWp]: 19,79	AREA[Ha]: 30,08 GCR[%]: 32,70	PERMESSI
COORDINATE	DETTAGLIO DI PROGETTO		
LAT: 44,90° LONG: 10,38° ALT[m]: 28	N.PAN: 26.390 P.PAN[Wp]: 750 STRU: TRACKER	N.INV: 62 P.INV[KW/KVA]: 350 INCLI: ± 60°	PITCH[m]: 7,30 N.STR: 74 (IP13) 978 (IP26) -

PROGETTO PER LA REALIZZAZIONE DI UN IMPIANTO AGRIVOLTAICO DENOMINATO "COLORSUN" INTEGRATO CON UN SISTEMA DI ACCUMULO E DELLE RELATIVE OPERE DI CONNESSIONE DA UBICARSI IN AGRO DI COLORNO E TORRILE (PR)

Impianto AGV ibrido: Potenza nominale: 19,79 MWp - Potenza sistema di accumulo: 10,00 MW
Potenza in prelievo: 10,00 MW - Potenza in immissione: 26,80 MW

ELABORATO

PIANO PARTICELLARE GRAFICO

CODIFICA
PD01_33

SCALA
1:2.000

TAVOLA N°
2/5

GRUPPO DI PROGETTAZIONE

NRG PLUS ITALIA S.r.l.

Via Vittorio Veneto, 54B - 00187 Roma (RM)
info@nrgplus-global

RESPONSABILE TECNICO

Ing. Maurizio De Donno

Ordine Ingegneri della Provincia di Torino
n. 10258H
mdedonno@nrgplus-global

COMMITTENTE

COLORSUN S.r.l.

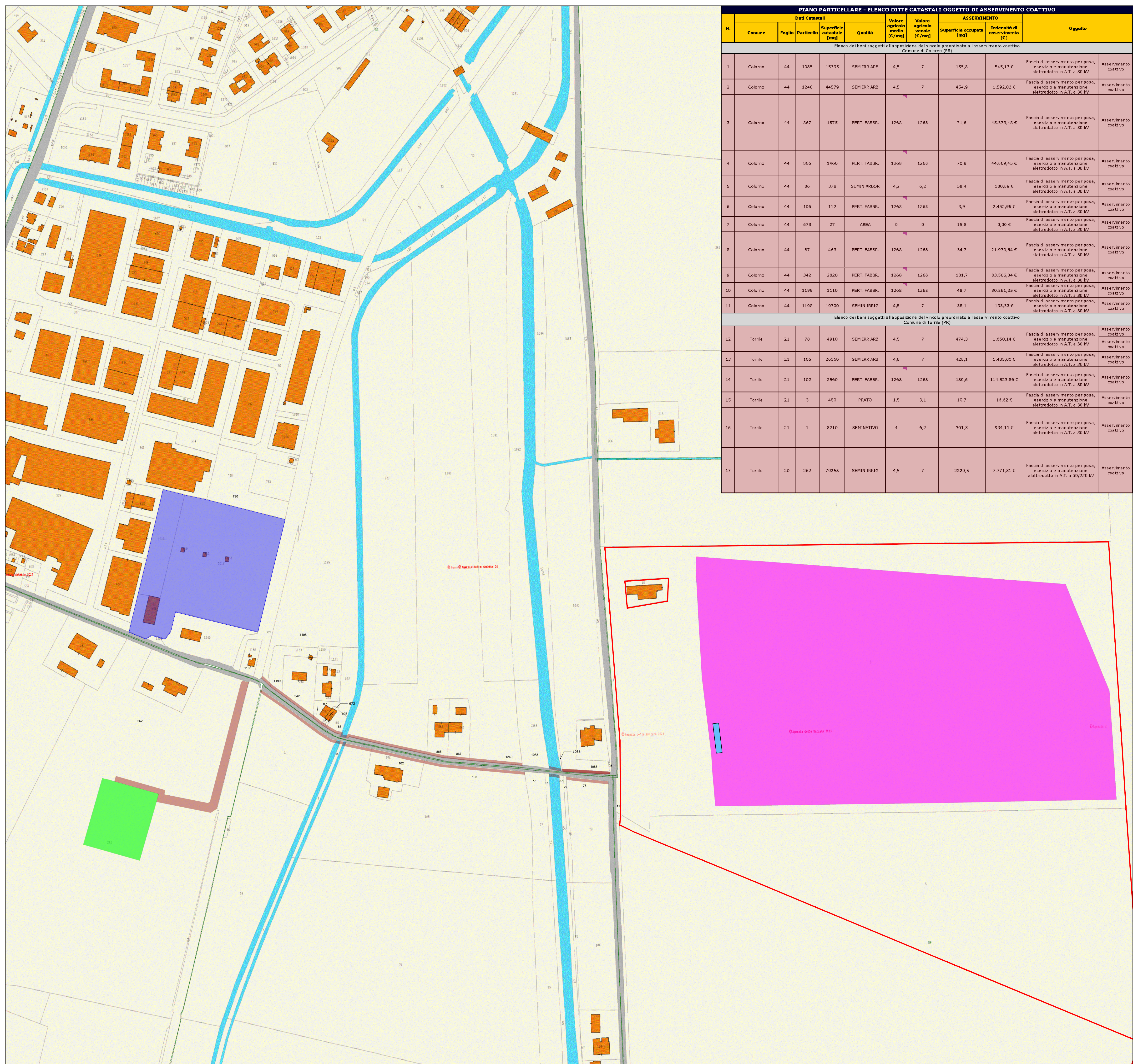
P.IVA 14034190968

INDIRIZZO

VIA SANT'ORSOLA, 3
MILANO (MI) - 20123
color.sun@legalmail.it

REV.	DATA	DESCRIZIONE	REDATTO	VERIFICATO	APPROVATO
1	Febbraio 2026	PRESENTAZIONE ISTANZA	Ing. A. Milella	Ing. A. Milella	Ing. M. De Donno

NOTA: È vietata qualsiasi copia, riproduzione o divulgazione, totale o parziale, senza autorizzazione scritta. Tutti i diritti sono riservati.



PIANO PARTICELLARE - ELENCO DITTE CATASTALI OGGETTO DI ASSERVIMENTO COATTIVO											
N.	Dati Catastali				Valore agricolo medio (€/mq)	Valore agricolo venale (€/mq)	ASSERVIMENTO		Oggetto		
	Comune	Foglio	Particella	Superficie catastale (mq)			Qualità	Superficie occupata (mq)			Indennità di asservimento (€)
Elenco dei beni soggetti all'apposizione del vincolo preordinato all'asservimento coattivo Comune di Colorno (PR)											
1	Colorno	44	1085	15395	SEM IRR ARB	4,5	7	155,8	545,13 €	Fascia di asservimento per posa, esercizio e manutenzione elettrodotto in A.T. a 30 kV	Asservimento coattivo
2	Colorno	44	1240	44579	SEM IRR ARB	4,5	7	454,9	1.592,02 €	Fascia di asservimento per posa, esercizio e manutenzione elettrodotto in A.T. a 30 kV	Asservimento coattivo
3	Colorno	44	867	1575	PERT. FABBR.	1268	1268	71,6	45.373,48 €	Fascia di asservimento per posa, esercizio e manutenzione elettrodotto in A.T. a 30 kV	Asservimento coattivo
4	Colorno	44	865	1466	PERT. FABBR.	1268	1268	70,8	44.869,45 €	Fascia di asservimento per posa, esercizio e manutenzione elettrodotto in A.T. a 30 kV	Asservimento coattivo
5	Colorno	44	86	378	SEMIN ARBOR	4,2	6,2	58,4	180,89 €	Fascia di asservimento per posa, esercizio e manutenzione elettrodotto in A.T. a 30 kV	Asservimento coattivo
6	Colorno	44	105	112	PERT. FABBR.	1268	1268	3,9	2.452,95 €	Fascia di asservimento per posa, esercizio e manutenzione elettrodotto in A.T. a 30 kV	Asservimento coattivo
7	Colorno	44	673	27	AREA	0	0	15,8	0,00 €	Fascia di asservimento per posa, esercizio e manutenzione elettrodotto in A.T. a 30 kV	Asservimento coattivo
8	Colorno	44	87	463	PERT. FABBR.	1268	1268	34,7	21.970,64 €	Fascia di asservimento per posa, esercizio e manutenzione elettrodotto in A.T. a 30 kV	Asservimento coattivo
9	Colorno	44	342	2020	PERT. FABBR.	1268	1268	131,7	83.506,04 €	Fascia di asservimento per posa, esercizio e manutenzione elettrodotto in A.T. a 30 kV	Asservimento coattivo
10	Colorno	44	1199	1110	PERT. FABBR.	1268	1268	48,7	30.861,55 €	Fascia di asservimento per posa, esercizio e manutenzione elettrodotto in A.T. a 30 kV	Asservimento coattivo
11	Colorno	44	1196	19700	SEMIN IRRIG	4,5	7	38,1	133,33 €	Fascia di asservimento per posa, esercizio e manutenzione elettrodotto in A.T. a 30 kV	Asservimento coattivo
Elenco dei beni soggetti all'apposizione del vincolo preordinato all'asservimento coattivo Comune di Torriale (PR)											
12	Torriale	21	78	4910	SEM IRR ARB	4,5	7	474,3	1.660,14 €	Fascia di asservimento per posa, esercizio e manutenzione elettrodotto in A.T. a 30 kV	Asservimento coattivo
13	Torriale	21	105	26160	SEM IRR ARB	4,5	7	425,1	1.488,00 €	Fascia di asservimento per posa, esercizio e manutenzione elettrodotto in A.T. a 30 kV	Asservimento coattivo
14	Torriale	21	102	2560	PERT. FABBR.	1268	1268	180,6	114.523,86 €	Fascia di asservimento per posa, esercizio e manutenzione elettrodotto in A.T. a 30 kV	Asservimento coattivo
15	Torriale	21	3	480	PRATO	1,5	3,1	10,7	15,62 €	Fascia di asservimento per posa, esercizio e manutenzione elettrodotto in A.T. a 30 kV	Asservimento coattivo
16	Torriale	21	1	8210	SEMINATIVO	4	6,2	301,3	934,11 €	Fascia di asservimento per posa, esercizio e manutenzione elettrodotto in A.T. a 30 kV	Asservimento coattivo
17	Torriale	20	262	79258	SEMIN IRRIG	4,5	7	2220,5	7.771,81 €	Fascia di asservimento per posa, esercizio e manutenzione elettrodotto in A.T. a 30/220 kV	Asservimento coattivo

LOCALIZZAZIONE / DETTAGLIO VISTA

LEGENDA

Aree in disponibilità del proponente

Sottostazione Elettrica Condivisa

Stazione Elettrica (SE) 220 kV della RTN "Colorno"

Area recintata

Cabina di ricezione, sezionamento e controllo

Cavidotto 220 kV: SSE - SE della RTN

Cavidotto 30 kV: CR - SSE

Aree soggette ad asservimento coattivo per posa, esercizio e manutenzione elettrodotto interrato M.T. 30 kV e A.T. 220 kV

LOCALIZZAZIONE	INFORMAZIONI DI PROGETTO		FASE
CITTÀ: COLORNO	SORGENTE: SOLARE	AREA[Ha]: 30,08	PERMESSI
PROVINCIA: PARMA	PAC[MW]: 29,9	GCR[%]: 32,70	
REGIONE: EMILIA-ROMAGNA	PDC[MWp]: 19,79		
COORDINATE		DETTAGLIO DI PROGETTO	
LAT: 44,90°	N.PAN: 26.390	N.INV: 62	PITCH[m]: 7,30
LONG: 10,38°	P.PAN[Wp]: 750	P.INV[KW/KVA]: 350	N.STR: 74 (1P13) 978 (1P26)
ALT[m]: 28	STRU: TRACKER	INCLI: ± 60°	-

PROGETTO PER LA REALIZZAZIONE DI UN IMPIANTO AGRIVOLTAICO DENOMINATO "COLORSUN" INTEGRATO CON UN SISTEMA DI ACCUMULO E DELLE RELATIVE OPERE DI CONNESSIONE DA UBICARSI IN AGRO DI COLORNO E TORRIALE (PR)

Impianto AGV ibrido: Potenza nominale: 19,79 MWp - Potenza sistema di accumulo: 10,00 MW
Potenza in prelievo: 10,00 MW - Potenza in immissione: 26,80 MW

ELABORATO	CODIFICA	SCALA	TAVOLA N°
PIANO PARTICELLARE GRAFICO	PD01_33	1:2.000	3/5

GRUPPO DI PROGETTAZIONE

NRG PLUS ITALIA S.r.l.
Via Vittorio Veneto, 54B - 00187 Roma (RM)
info@nrgplus-global

RESPONSABILE TECNICO
Ing. Maurizio De Donno
Ordine Ingegneri della Provincia di Torino
n. 10258H
mdedonno@nrgplus-global

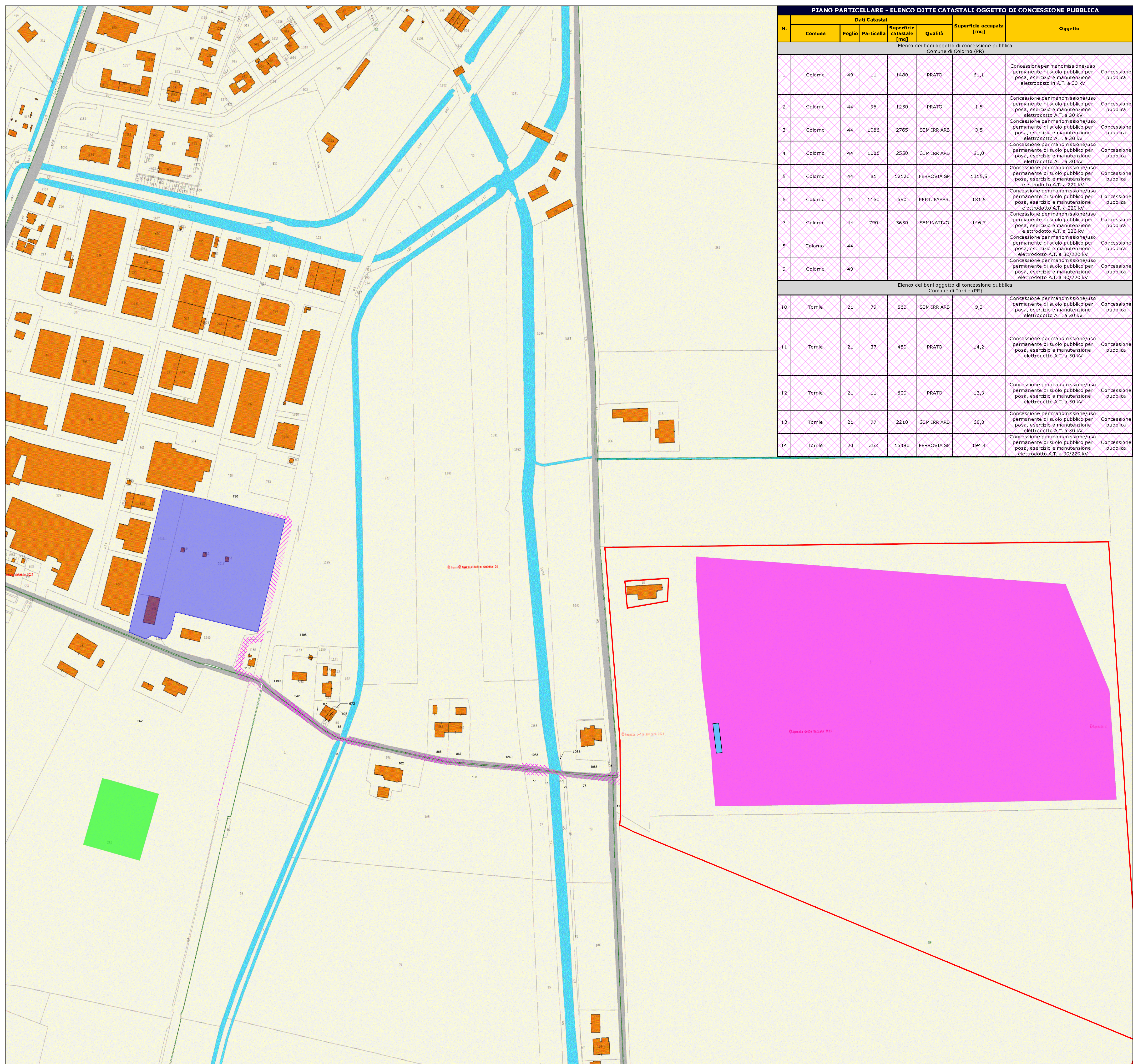
COMMITTENTE

COLORSUN S.r.l.
P.IVA 14034190968

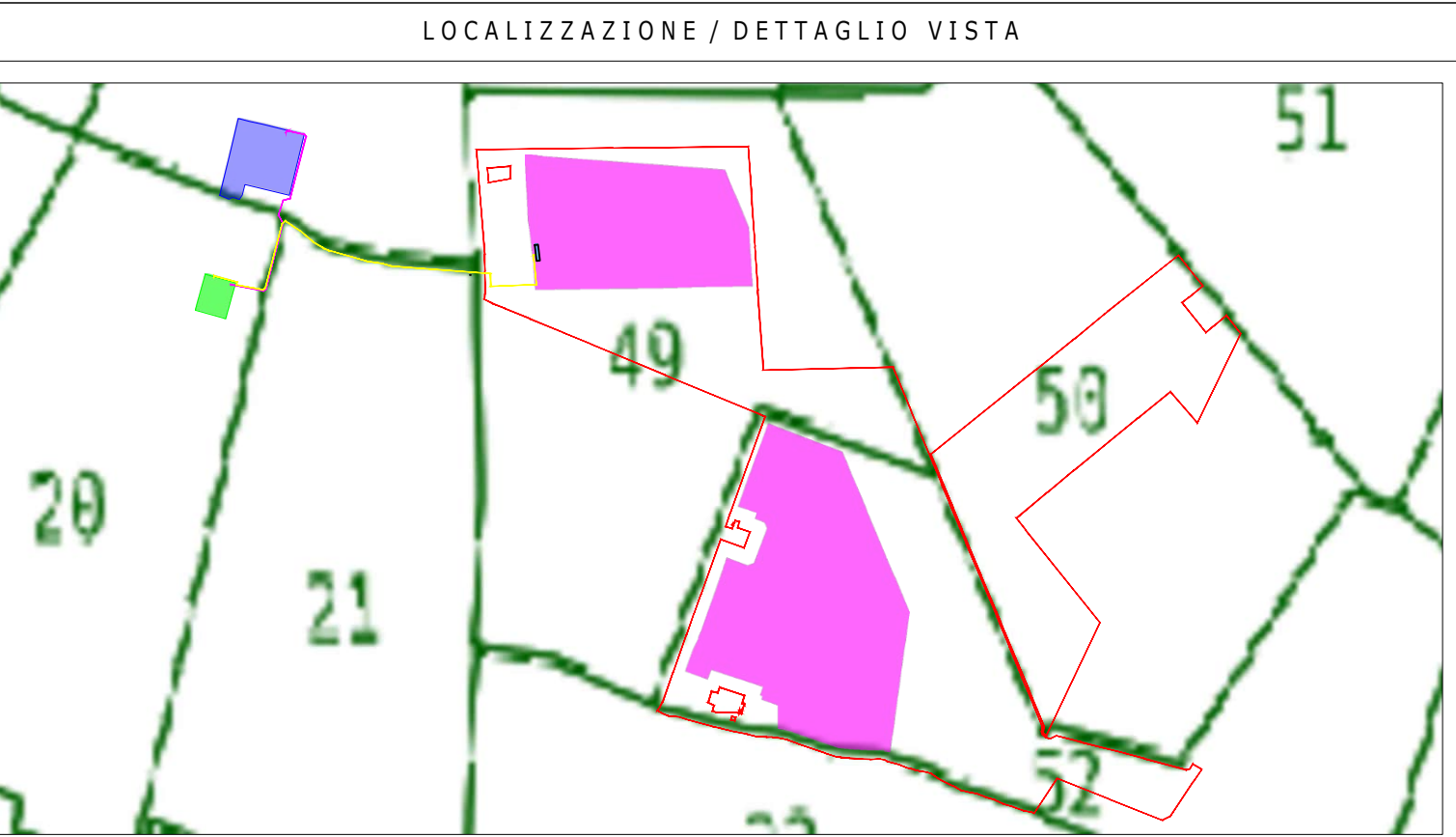
INDIRIZZO
**VIA SANT'ORSOLA, 3
MILANO (MI) - 20123**
color.sun@legalmail.it

REV.	DATA	DESCRIZIONE	REDATTO	VERIFICATO	APPROVATO
1	Febbraio 2026	PRESENTAZIONE ISTANZA	Ing. A. Milella	Ing. A. Milella	Ing. M. De Donno

NOTA: È vietata qualsiasi copia, riproduzione o divulgazione, totale o parziale, senza autorizzazione scritta. Tutti i diritti sono riservati.



PIANO PARTICELLARE - ELENCO DITTE CATASTALI OGGETTO DI CONCESSIONE PUBBLICA							
N.	Dati Catastali				Superficie occupata [mq]	Oggetto	
	Comune	Foglio	Particella	Superficie catastale [mq]			Qualità
Elenco dei beni oggetto di concessione pubblica Comune di Colorno (PR)							
1	Colorno	49	11	1480	PRATO	Concessione per manomissione/uso permanente di suolo pubblico per posa, esercizio e manutenzione elettrodotto in A.T. a 30 kV	Concessione pubblica
2	Colorno	44	95	1230	PRATO	Concessione per manomissione/uso permanente di suolo pubblico per posa, esercizio e manutenzione elettrodotto A.T. a 30 kV	Concessione pubblica
3	Colorno	44	1086	2765	SEM 1RR ARB	Concessione per manomissione/uso permanente di suolo pubblico per posa, esercizio e manutenzione elettrodotto A.T. a 30 kV	Concessione pubblica
4	Colorno	44	1088	2550	SEM 1RR ARB	Concessione per manomissione/uso permanente di suolo pubblico per posa, esercizio e manutenzione elettrodotto A.T. a 30 kV	Concessione pubblica
5	Colorno	44	81	12120	FERROVIA SP	Concessione per manomissione/uso permanente di suolo pubblico per posa, esercizio e manutenzione elettrodotto A.T. a 220 kV	Concessione pubblica
6	Colorno	44	1160	650	PERT. FABBR.	Concessione per manomissione/uso permanente di suolo pubblico per posa, esercizio e manutenzione elettrodotto A.T. a 220 kV	Concessione pubblica
7	Colorno	44	790	3630	SEMINATIVO	Concessione per manomissione/uso permanente di suolo pubblico per posa, esercizio e manutenzione elettrodotto A.T. a 220 kV	Concessione pubblica
8	Colorno	44				Concessione per manomissione/uso permanente di suolo pubblico per posa, esercizio e manutenzione elettrodotto A.T. a 30/220 kV	Concessione pubblica
9	Colorno	49				Concessione per manomissione/uso permanente di suolo pubblico per posa, esercizio e manutenzione elettrodotto A.T. a 30/220 kV	Concessione pubblica
Elenco dei beni oggetto di concessione pubblica Comune di Torrile (PR)							
10	Torrile	21	79	560	SEM 1RR ARB	Concessione per manomissione/uso permanente di suolo pubblico per posa, esercizio e manutenzione elettrodotto A.T. a 30 kV	Concessione pubblica
11	Torrile	21	37	460	PRATO	Concessione per manomissione/uso permanente di suolo pubblico per posa, esercizio e manutenzione elettrodotto A.T. a 30 kV	Concessione pubblica
12	Torrile	21	11	600	PRATO	Concessione per manomissione/uso permanente di suolo pubblico per posa, esercizio e manutenzione elettrodotto A.T. a 30 kV	Concessione pubblica
13	Torrile	21	77	2210	SEM 1RR ARB	Concessione per manomissione/uso permanente di suolo pubblico per posa, esercizio e manutenzione elettrodotto A.T. a 30 kV	Concessione pubblica
14	Torrile	20	253	15490	FERROVIA SP	Concessione per manomissione/uso permanente di suolo pubblico per posa, esercizio e manutenzione elettrodotto A.T. a 30/220 kV	Concessione pubblica



LOCALIZZAZIONE / DETTAGLIO VISTA	
LEGENDA	
	Aree in disponibilità del proponente
	Sottostazione Elettrica Condivisa
	Stazione Elettrica (SE) 220 kV della RTN "Colorno"
	Area recintata
	Cabina di ricezione, sezionamento e controllo
	Cavidotto 220 kV: SSE - SE della RTN
	Cavidotto 30 kV: CR - SSE
	Aree soggette a concessione pubblica per manomissione/uso permanente di suolo pubblico (sede stradale) per posa, esercizio e manutenzione elettrodotto interrato M.T. 30 kV e A.T. 220 kV

LOCALIZZAZIONE		INFORMAZIONI DI PROGETTO		FASE
CITTÀ:	COLORNO	SORGENTE: SOLARE	AREA[Ha]: 30,08	PERMESSI
PROVINCIA:	PARMA	PAC[MW]: 29,9	GCR[%]: 32,70	
REGIONE:	EMILIA-ROMAGNA	PDC[MWp]: 19,79		
COORDINATE		DETTAGLIO DI PROGETTO		
LAT:	44,90°	N.PAN: 26.390	N.INV: 62	PITCH[m]: 7,30
LONG:	10,38°	P.PAN[Wp]: 750	P.INV[KW/KVA]: 350	N.STR: 74 (IP13) 978 (IP26)
ALT[m]:	28	STRU: TRACKER	INCLI: ± 60°	-

PROGETTO PER LA REALIZZAZIONE DI UN IMPIANTO AGRIVOLTAICO DENOMINATO "COLORSUN" INTEGRATO CON UN SISTEMA DI ACCUMULO E DELLE RELATIVE OPERE DI CONNESSIONE DA UBICARSI IN AGRO DI COLORNO E TORRILE (PR)

Impianto AGV ibrido: Potenza nominale: 19,79 MWp - Potenza sistema di accumulo: 10,00 MW
Potenza in prelievo: 10,00 MW - Potenza in immissione: 26,80 MW

ELABORATO		CODIFICA	SCALA	TAVOLA N°
PIANO PARTICELLARE GRAFICO		PD01_33	1:2.000	4/5

GRUPPO DI PROGETTAZIONE

NRG PLUS ITALIA S.r.l.
Via Vittorio Veneto, 54B - 00187 Roma (RM)
info@nrgplus-global

RESPONSABILE TECNICO
Ing. Maurizio De Donno
Ordine Ingegneri della Provincia di Torino
n. 10258H
mdedonno@nrgplus-global

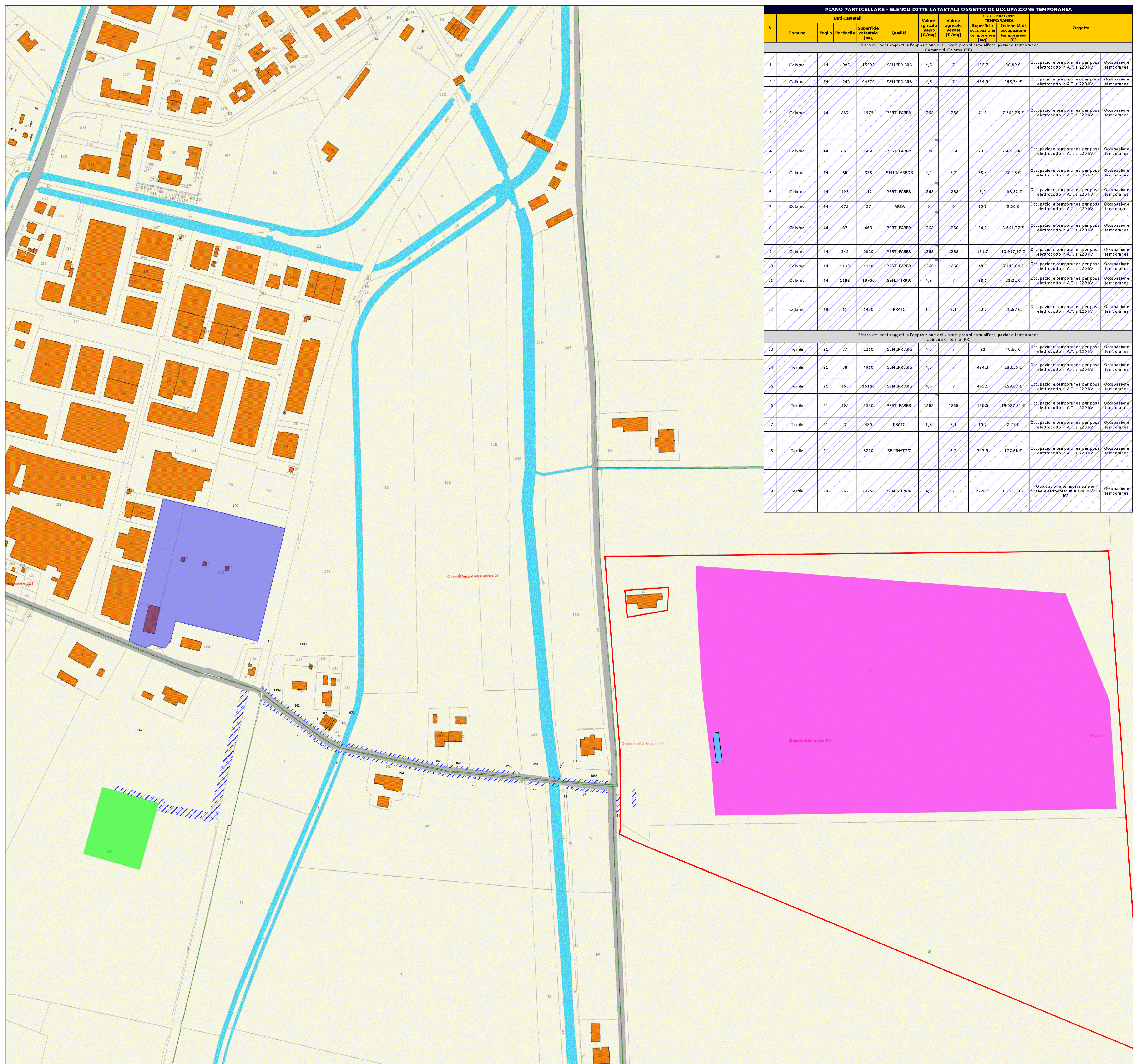
COMMITTENTE

COLORSUN S.r.l.
P.IVA 14034190968

INDIRIZZO
**VIA SANT'ORSOLA, 3
MILANO (MI) - 20123**
color.sun@legalmail.it

REV.	DATA	DESCRIZIONE	REDATTO	VERIFICATO	APPROVATO
1	Febbraio 2026	PRESENTAZIONE ISTANZA	Ing. A. Milella	Ing. A. Milella	Ing. M. De Donno

NOTA: È vietata qualsiasi copia, riproduzione o divulgazione, totale o parziale, senza autorizzazione scritta. Tutti i diritti sono riservati.



PIANO PARTICELLARE - ELENCO DITTE CATASTALI OGGETTO DI OCCUPAZIONE TEMPORANEA											
N.	Dati Catastali				Qualità	Valore agricolo medio (€/mq)	Valore agricolo venale (€/mq)	OCCUPAZIONE TEMPORANEA		Oggetto	
	Comune	Foglio	Particella	Superficie catastale (mq)				Superficie occupazione temporanea (mq)	Indennità di occupazione temporanea (€)		
Elenco dei beni soggetti all'opposizione del vincolo preordinato all'occupazione temporanea Comune di Colorno (PR)											
1	Colorno	44	1085	15395	SEM IRR ARB	4,5	7	155,7	90,80 €	Occupazione temporanea per posa elettrodotto in A.T. a 220 kV	Occupazione temporanea
2	Colorno	44	1240	44579	SEM IRR ARB	4,5	7	454,9	265,54 €	Occupazione temporanea per posa elettrodotto in A.T. a 220 kV	Occupazione temporanea
3	Colorno	44	867	1575	PERT. FABBR.	1268	1268	71,5	7.562,25 €	Occupazione temporanea per posa elettrodotto in A.T. a 220 kV	Occupazione temporanea
4	Colorno	44	865	1466	PERT. FABBR.	1268	1268	70,8	7.478,24 €	Occupazione temporanea per posa elettrodotto in A.T. a 220 kV	Occupazione temporanea
5	Colorno	44	68	378	SEMIN ARBOR	4,2	6,2	58,4	30,15 €	Occupazione temporanea per posa elettrodotto in A.T. a 220 kV	Occupazione temporanea
6	Colorno	44	105	112	PERT. FABBR.	1268	1268	3,9	406,82 €	Occupazione temporanea per posa elettrodotto in A.T. a 220 kV	Occupazione temporanea
7	Colorno	44	673	27	AREA	0	0	15,9	0,00 €	Occupazione temporanea per posa elettrodotto in A.T. a 220 kV	Occupazione temporanea
8	Colorno	44	67	463	PERT. FABBR.	1268	1268	34,7	3.661,77 €	Occupazione temporanea per posa elettrodotto in A.T. a 220 kV	Occupazione temporanea
9	Colorno	44	342	2020	PERT. FABBR.	1268	1268	131,7	13.917,67 €	Occupazione temporanea per posa elettrodotto in A.T. a 220 kV	Occupazione temporanea
10	Colorno	44	1190	1110	PERT. FABBR.	1268	1268	46,7	5.145,44 €	Occupazione temporanea per posa elettrodotto in A.T. a 220 kV	Occupazione temporanea
11	Colorno	44	1198	19700	SEMIN IRRIG	4,5	7	38,1	22,22 €	Occupazione temporanea per posa elettrodotto in A.T. a 220 kV	Occupazione temporanea
12	Colorno	49	11	1480	PRATO	1,5	3,1	80,0	20,67 €	Occupazione temporanea per posa elettrodotto in A.T. a 220 kV	Occupazione temporanea
Elenco dei beni soggetti all'opposizione del vincolo preordinato all'occupazione temporanea Comune di Torrile (PR)											
13	Torrile	21	77	2210	SEM IRR ARB	4,5	7	80	45,67 €	Occupazione temporanea per posa elettrodotto in A.T. a 220 kV	Occupazione temporanea
14	Torrile	21	78	9910	SEM IRR ARB	4,5	7	494,3	288,36 €	Occupazione temporanea per posa elettrodotto in A.T. a 220 kV	Occupazione temporanea
15	Torrile	21	105	26150	SEM IRR ARB	4,5	7	445,1	259,57 €	Occupazione temporanea per posa elettrodotto in A.T. a 220 kV	Occupazione temporanea
16	Torrile	21	102	2350	PERT. FABBR.	1268	1268	180,6	19.087,31 €	Occupazione temporanea per posa elettrodotto in A.T. a 220 kV	Occupazione temporanea
17	Torrile	21	3	460	PRATO	1,5	3,1	10,7	2,77 €	Occupazione temporanea per posa elettrodotto in A.T. a 220 kV	Occupazione temporanea
18	Torrile	21	1	8210	SEMINATIVO	4	6,2	343,9	177,66 €	Occupazione temporanea per posa elettrodotto in A.T. a 220 kV	Occupazione temporanea
19	Torrile	20	262	79258	SEMIN IRRIG	4,5	7	2220,5	1.295,30 €	Occupazione temporanea per posea elettrodotto in A.T. a 30/220 kV	Occupazione temporanea

LOCALIZZAZIONE / DETTAGLIO VISTA

LEGENDA

Aree in disponibilità del proponente

Sottostazione Elettrica Condivisa

Stazione Elettrica (SE) 220 kV della RTN "Colorno"

Area recintata

Cabina di ricezione, sezionamento e controllo

Cavidotto 220 kV: SSE - SE della RTN

Cavidotto 30 kV: CR - SSE

Aree soggette a occupazione temporanea di cantiere per posa elettrodotto interrato M.T. 30 kV e A.T. 220 kV

LOCALIZZAZIONE	INFORMAZIONI DI PROGETTO		FASE
CITTÀ: COLORNO	SORGENTE: SOLARE	AREA[Ha]: 30,08	PERMESSI
PROVINCIA: PARMA	PAC[MW]: 29,9	GCR[%]: 32,70	
REGIONE: EMILIA-ROMAGNA	PDC[MWp]: 19,79		
COORDINATE		DETTAGLIO DI PROGETTO	
LAT: 44,90°	N.PAN: 26.390	N.INV: 62	PITCH[m]: 7,30
LONG: 10,38°	P.PAN[Wp]: 750	P.INV[KW/KVA]: 350	N.STR: 74 (IP13) 978 (IP26)
ALT[m]: 28	STRU: TRACKER	INCLI: ± 60°	-

PROGETTO PER LA REALIZZAZIONE DI UN IMPIANTO AGRIVOLTAICO DENOMINATO "COLORSUN" INTEGRATO CON UN SISTEMA DI ACCUMULO E DELLE RELATIVE OPERE DI CONNESSIONE DA UBICARSI IN AGRO DI COLORNO E TORRILE (PR)

Impianto AGV ibrido: Potenza nominale: 19,79 MWp - Potenza sistema di accumulo: 10,00 MW
Potenza in prelievo: 10,00 MW - Potenza in immissione: 26,80 MW

ELABORATO	CODIFICA	SCALA	TAVOLA N°
PIANO PARTICELLARE GRAFICO	PD01_33	1:2.000	5/5

GRUPPO DI PROGETTAZIONE

NRG PLUS ITALIA S.r.l.
Via Vittorio Veneto, 54B - 00187 Roma (RM)
info@nrgplus-global

RESPONSABILE TECNICO
Ing. Maurizio De Donno
Ordine Ingegneri della Provincia di Torino
n. 10258H
mdedonno@nrgplus-global

COMMITTENTE

COLORSUN S.r.l.
P.IVA 14034190968

INDIRIZZO
**VIA SANT'ORSOLA, 3
MILANO (MI) - 20123**
color.sun@legaimail.it

REV.	DATA	DESCRIZIONE	REDATTO	VERIFICATO	APPROVATO
1	Febbraio 2026	PRESENTAZIONE ISTANZA	Ing. A. Milella	Ing. A. Milella	Ing. M. De Donno

NOTA: È vietata qualsiasi copia, riproduzione o divulgazione, totale o parziale, senza autorizzazione scritta. Tutti i diritti sono riservati.