

LOCALIZZAZIONE / DETTAGLIO VISTA

LEGENDA

Aree in disponibilità del proponente

Sottostazione Elettrica Condivisa

Stazione Elettrica (SE) 220 kV della RTN "Colorno"

Area recintata

Cabina di ricezione, sezionamento e controllo

Cavidotto 220 kV: SSE - SE della RTN

Cavidotto 30 kV: CR - SSE

Aree di accesso al cavidotto e aree provvisorie di cantiere

Limiti amministrativi comunali

LOCALIZZAZIONE		INFORMAZIONI DI PROGETTO		FASE			
CITTÀ:	COLORNO	SORGENTE: SOLARE	AREA[Ha]: 30,08	PERMESSI			
PROVINCIA:	PARMA	PAC[MW]: 29,9	GCR[%]: 32,70				
REGIONE:	EMILIA-ROMAGNA	PDC[MWp]: 19,79					
COORDINATE		DETTAGLIO DI PROGETTO					
LAT:	44,90°	N.PAN:	26.390	N.INV:	62	PITCH[m]: 7,30	
LONG:	10,38°	P.PAN[Wp]:	750	P.INV[KW/kVA]:	350	N.STR:	74 (1P13) 978 (1P26)
ALT[m]:	28	STRU:	TRACKER	INCLI:	± 60°		-

PROGETTO PER LA REALIZZAZIONE DI UN IMPIANTO AGRIVOLTAICO DENOMINATO "COLORSUN" INTEGRATO CON UN SISTEMA DI ACCUMULO E DELLE RELATIVE OPERE DI CONNESSIONE DA UBICARSI IN AGRO DI COLORNO E TORRILE (PR)

Impianto AGV ibrido: Potenza nominale: 19,79 MWp - Potenza sistema di accumulo: 10,00 MW
Potenza in prelievo: 10,00 MW - Potenza in immissione: 26,80 MW

ELABORATO	CODIFICA	SCALA	TAVOLA N°
PLANIMETRIA CATASTALE CON PISTE DI CANTIERE	PD01_40	1:20.000	1/2

GRUPPO DI PROGETTAZIONE

NRG PLUS ITALIA S.r.l.

Via Vittorio Veneto, 54B - 00187 Roma (RM)

info@nrgplus-global

RESPONSABILE TECNICO

Ing. Maurizio De Donno

Ordine Ingegneri della Provincia di Torino

n. 1025BH

mdeodonna@nrgplus-global

COMMITTENTE

COLORSUN S.r.l.

P.IVA 14034190968

INDIRIZZO

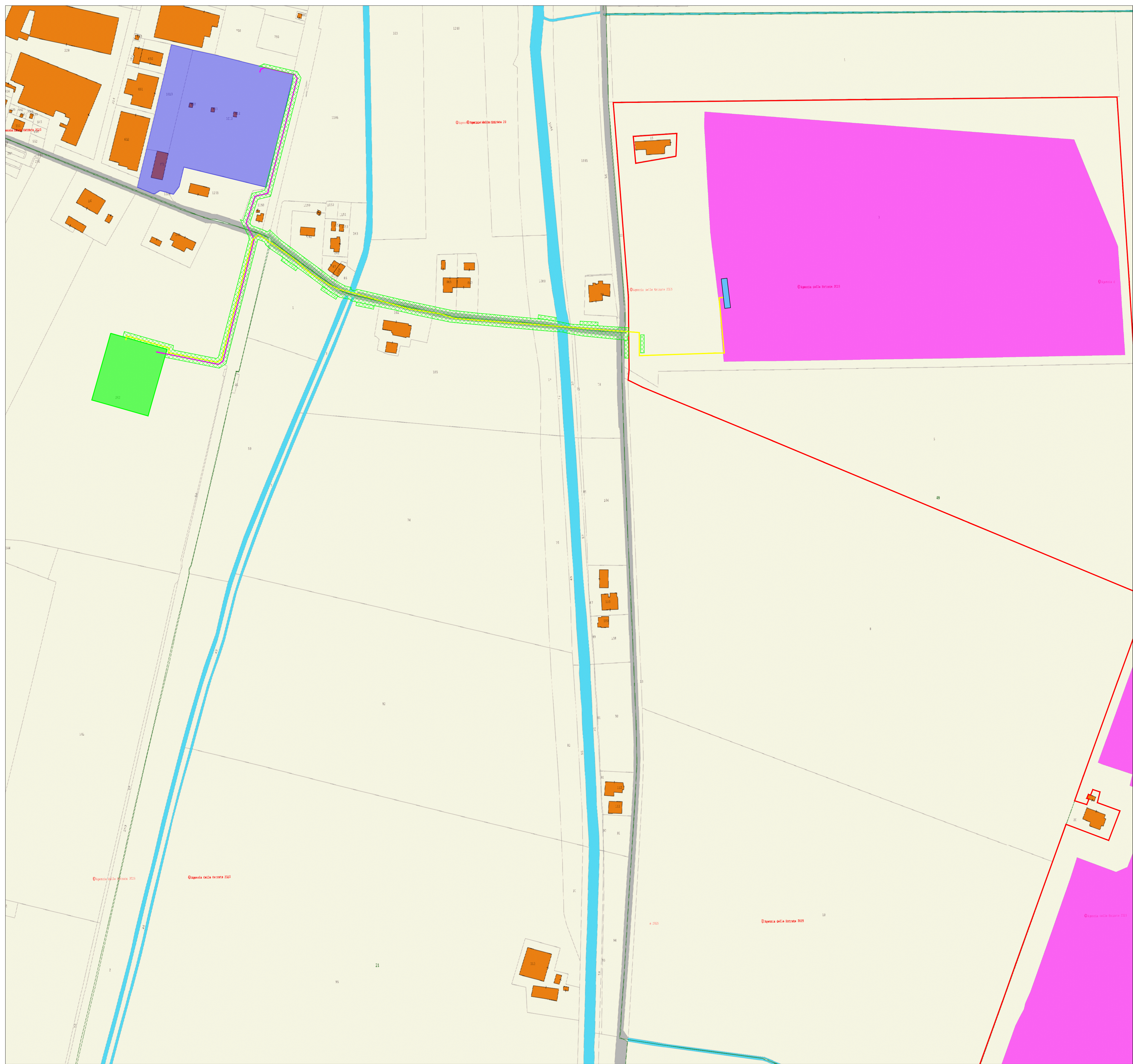
VIA SANT'ORSOLA, 3

MILANO (MI) - 20123

color.sun@legalmail.it

REV.	DATA	DESCRIZIONE	REDATTO	VERIFICATO	APPROVATO
1	Febbraio 2026	PRESENTAZIONE ISTANZA	Ing. A. Milella	Ing. A. Milella	Ing. M. De Donno

NOTA: È vietata qualsiasi copia, riproduzione o divulgazione, totale o parziale, senza autorizzazione scritta. Tutti i diritti sono riservati.



LOCALIZZAZIONE / DETTAGLIO VISTA

LEGENDA

Aree in disponibilità del proponente

Sottostazione Elettrica Condivisa

Stazione Elettrica (SE) 220 kV della RTN "Colorno"

Area recintata

Cabina di ricezione, sezionamento e controllo

Cavidotto 220 kV: SSE - SE della RTN

Cavidotto 30 kV: CR - SSE

Aree di accesso al cavidotto e aree provvisorie di cantiere

-----Limiti amministrativi comunali

LOCALIZZAZIONE		INFORMAZIONI DI PROGETTO		FASE
CITTÀ:	COLORNO	SORGENTE: SOLARE	AREA[Ha]: 30,08	PERMESSI
PROVINCIA:	PARMA	PAC[MW]: 29,9	GCR[%]: 32,70	
REGIONE:	EMILIA-ROMAGNA	PDC[MWp]: 19,79		
COORDINATE		DETTAGLIO DI PROGETTO		
LAT:	44,90°	N.PAN: 26.390	N.INV: 62	PITCH[m]: 7,30
LONG:	10,38°	P.PAN[Wp]: 750	P.INV[KW/KVA]: 350	N.STR: 74 (1P13) 978 (1P26)
ALT[m]:	28	STRU: TRACKER	INCLI: ± 60°	-

PROGETTO PER LA REALIZZAZIONE DI UN IMPIANTO AGRIVOLTAICO DENOMINATO "COLORSUN" INTEGRATO CON UN SISTEMA DI ACCUMULO E DELLE RELATIVE OPERE DI CONNESSIONE DA UBICARSI IN AGRO DI COLORNO E TORRILE (PR)

Impianto AGV ibrido: Potenza nominale: 19,79 MWp - Potenza sistema di accumulo: 10,00 MW
Potenza in prelievo: 10,00 MW - Potenza in immissione: 26,80 MW

ELABORATO	CODIFICA	SCALA	TAVOLA N°
PLANIMETRIA CATASTALE CON PISTE DI CANTIERE	PD01_40	1:2.000	2/2

GRUPPO DI PROGETTAZIONE

NRG PLUS ITALIA S.r.l.

Via Vittorio Veneto, 54B - 00187 Roma (RM)
info@nrgplus.global

RESPONSABILE TECNICO

Ing. Maurizio De Donno
Ordine Ingegneri della Provincia di Torino
n. 10258H
mdedonno@nrgplus.global

COMMITTENTE

COLORSUN S.r.l.

P.IVA 14034190968

INDIRIZZO

VIA SANT'ORSOLA, 3
MILANO (MI) - 20123
color.sun@legaimail.it

REV.	DATA	DESCRIZIONE	REDATTO	VERIFICATO	APPROVATO
1	Febbraio 2026	PRESENTAZIONE ISTANZA	Ing. A. Milella	Ing. A. Milella	Ing. M. De Donno

NOTA: È vietata qualsiasi copia, riproduzione o divulgazione, totale o parziale, senza autorizzazione scritta. Tutti i diritti sono riservati.