

LEGENDA

	Aree in disponibilità del proponente
	Sottostazione Elettrica Condivisa
	Stazione Elettrica (SE) 220 kV della RTN "Colorno"
	Area recintata
	Cabina di ricezione, sezionamento e controllo
	Cavidotto 220 kV: SSE - SE della RTN
	Cavidotto 30 kV: CR - SSE
	PAI - Reticolo idrografico
	Limiti amministrativi comunali

LOCALIZZAZIONE	INFORMAZIONI DI PROGETTO		FASE
CITTÀ: COLORNO PROVINCIA: PARMA REGIONE: EMILIA-ROMAGNA	SORGENTE: SOLARE PAC[MW]: 29,9 PDC[MWp]: 19,79	AREA[Ha]: 30,08 GCR[%]: 32,70	PERMESSI
COORDINATE	DETTAGLIO DI PROGETTO		
LAT: 44,90° LONG: 10,38° ALT[m]: 28	N.PAN: 26.390 P.PAN[Wp]: 750 STRU: TRACKER	N.INV: 62 P.INV[KW/kVA]: 350 INCLI: ± 60°	PITCH[m]: 7,30 N.STR: 74 (1P13) 978 (1P26) -

PROGETTO PER LA REALIZZAZIONE DI UN IMPIANTO AGRIVOLTAICO DENOMINATO "COLORSUN" INTEGRATO CON UN SISTEMA DI ACCUMULO E DELLE RELATIVE OPERE DI CONNESSIONE DA UBICARSI IN AGRO DI COLORNO E TORRILE (PR)

Impianto AGV ibrido: Potenza nominale: 19,79 MWp - Potenza sistema di accumulo: 10,00 MW
Potenza in prelievo: 10,00 MW - Potenza in immissione: 26,80 MW



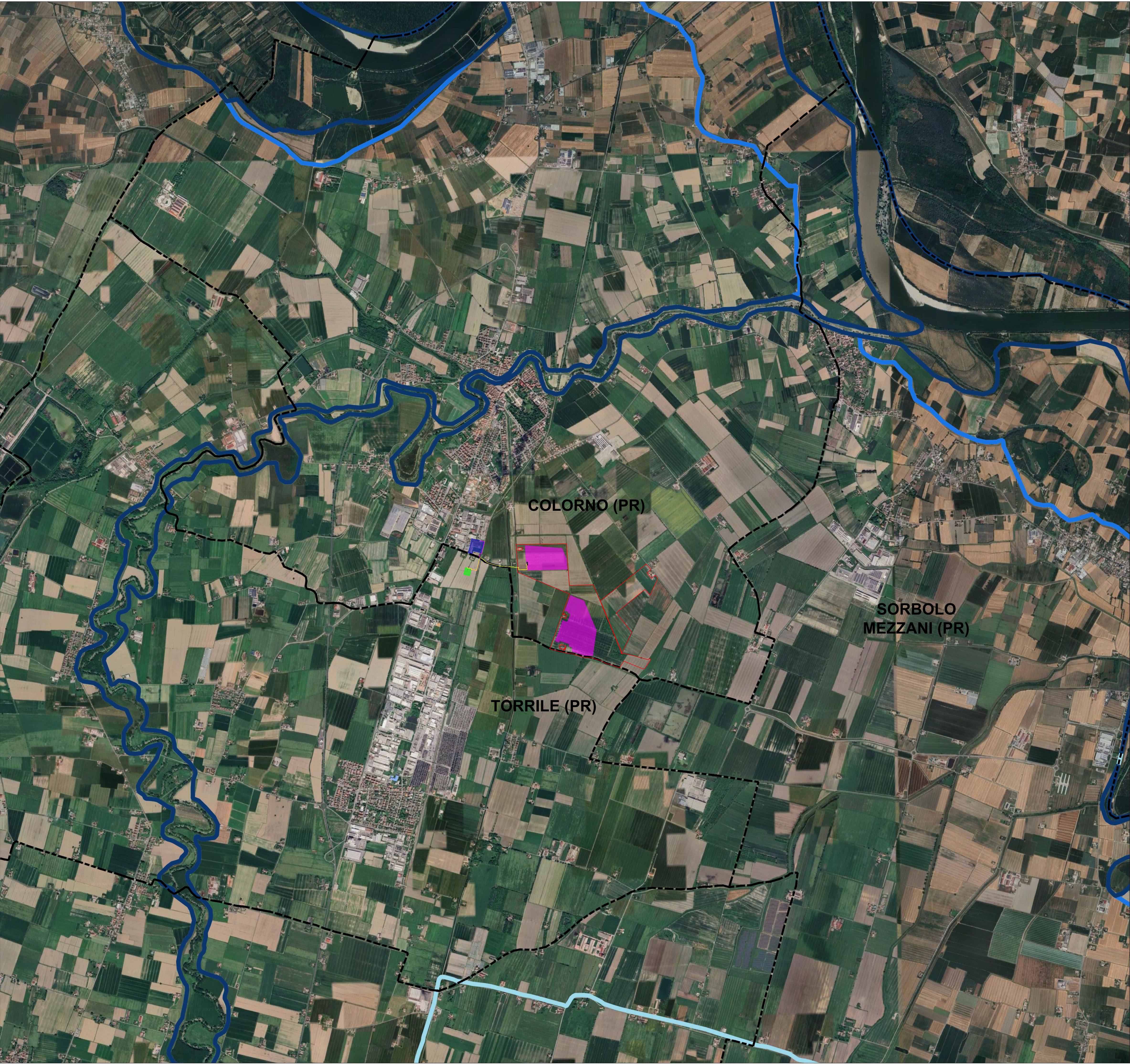
ELABORATO	CODIFICA	SCALA	TAVOLA N°
COROGRAFIA PAI	PD01_43	1:20.000	1/4

GRUPPO DI PROGETTAZIONE	
	NRG PLUS ITALIA S.r.l. Via Vittorio Veneto, 54B - 00187 Roma (RM) info@nrgplus-global
	RESPONSABILE TECNICO Ing. Maurizio De Donno Ordine Ingegneri della Provincia di Torino n. 10258H mdeodonna@nrgplus-global

COMMITTENTE	INDIRIZZO
	COLORSUN S.r.l. P.IVA 14034190968
	VIA SANT'ORSOLA, 3 MILANO (MI) - 20123 color.sun@legalmail.it

REV.	DATA	DESCRIZIONE	REDATTO	VERIFICATO	APPROVATO
1	Febbraio 2026	PRESENTAZIONE ISTANZA	Ing. A. Milella	Ing. A. Milella	Ing. M. De Donno

NOTA: È vietata qualsiasi copia, riproduzione o divulgazione, totale o parziale, senza autorizzazione scritta. Tutti i diritti sono riservati.



LOCALIZZAZIONE / DETTAGLIO VISTA

IMPIANTO AGRIVOLTAICO
COLORSUN
PARMA (EMILIA-ROMAGNA)

SCALA: 1:15.000

LEGENDA

Aree in disponibilità del proponente

Sottostazione Elettrica Condivisa

Stazione Elettrica (SE) 220 kV della RTN "Colorno"

Area recintata

Cabina di ricezione, sezionamento e controllo

Cavidotto 220 kV: SSE - SE della RTN

Cavidotto 30 kV: CR - SSE

PAI - Fascia pluviale Po: A

PAI - Fascia pluviale Po: B

PAI - Fascia pluviale Po: C

Limiti amministrativi comunali

LOCALIZZAZIONE	INFORMAZIONI DI PROGETTO		FASE
CITTÀ: COLORNO PROVINCIA: PARMA REGIONE: EMILIA-ROMAGNA	SORGENTE: SOLARE PAC[MW]: 29,9 PDC[MWp]: 19,79	AREA[Ha]: 30,08 GCR[%]: 32,70	PERMESSI
COORDINATE	DETTAGLIO DI PROGETTO		
LAT: 44,90° LONG: 10,38° ALT[m]: 28	N.PAN: 26.390 P.PAN[Wp]: 750 STRU: TRACKER	N.INV: 62 P.INV[KW/KVA]: 350 INCLI: ± 60°	PITCH[m]: 7,30 N.STR: 74 (1P13) 978 (1P26) -

PROGETTO PER LA REALIZZAZIONE DI UN IMPIANTO AGRIVOLTAICO DENOMINATO "COLORSUN" INTEGRATO CON UN SISTEMA DI ACCUMULO E DELLE RELATIVE OPERE DI CONNESSIONE DA UBICARSI IN AGRO DI COLORNO E TORRILE (PR)

Impianto AGV ibrido: Potenza nominale: 19,79 MWp - Potenza sistema di accumulo: 10,00 MW
Potenza in prelievo: 10,00 MW - Potenza in immissione: 26,80 MW

ELABORATO

COROGRAFIA PAI

CODIFICA
PD01_43

SCALA
1:20.000

TAVOLA N°
2/4

GRUPPO DI PROGETTAZIONE

NRG PLUS ITALIA S.r.l.
Via Vittorio Veneto, 54B - 00187 Roma (RM)
info@nrgplus-global

RESPONSABILE TECNICO
Ing. Maurizio De Donno
Ordine Ingegneri della Provincia di Torino
n. 10258H
mdeodonna@nrgplus-global

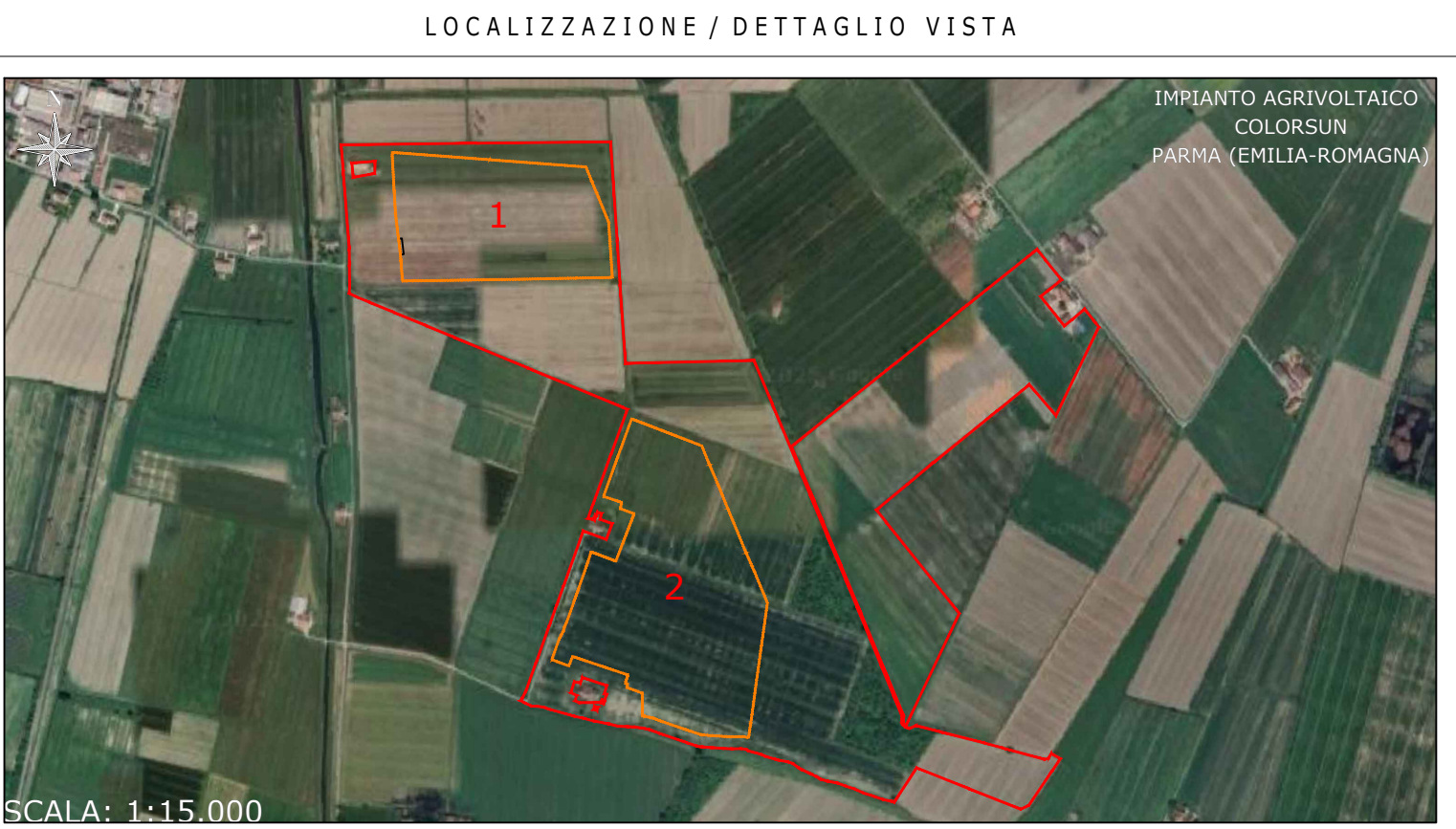
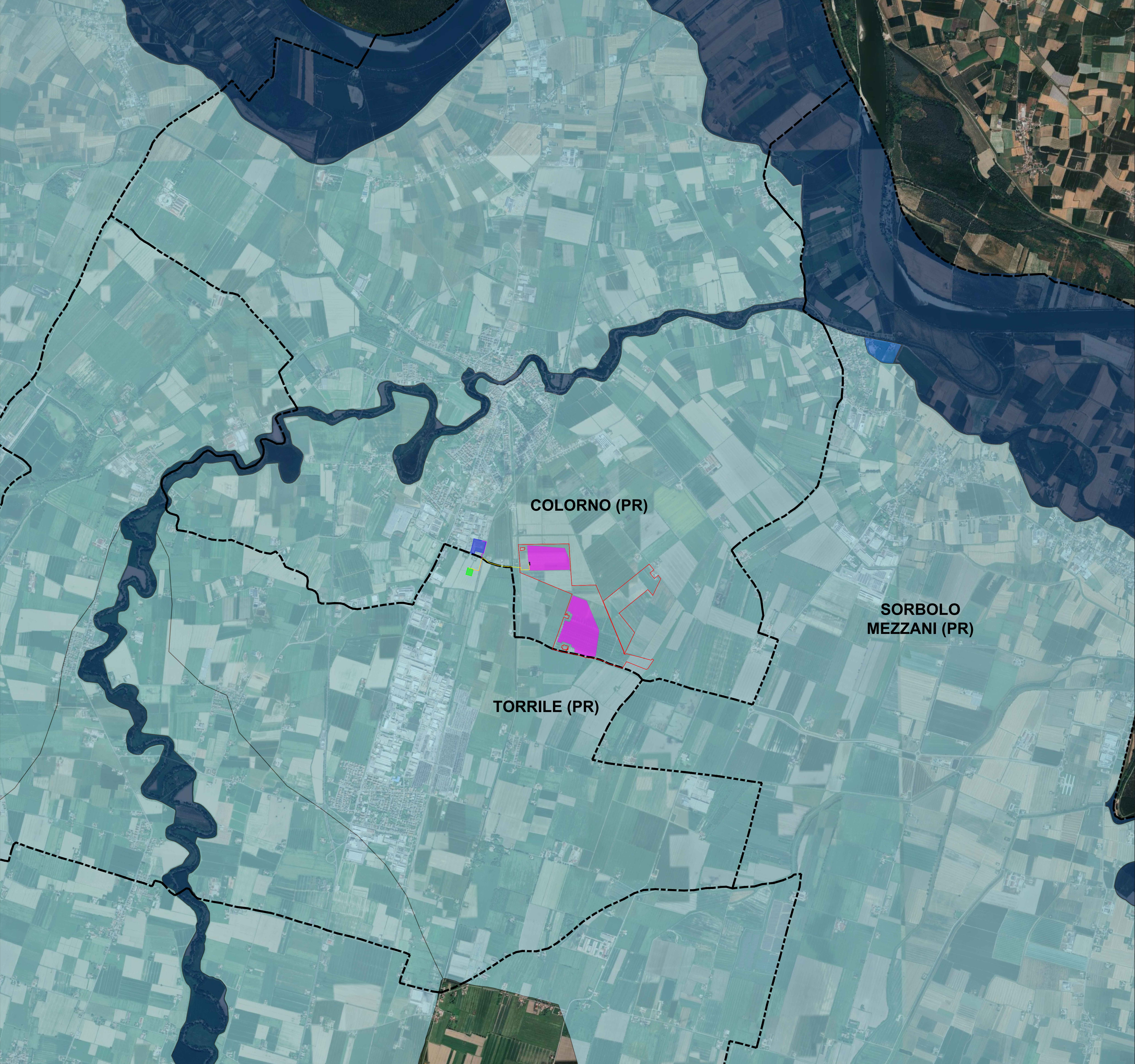
COMMITTENTE

COLORSUN S.r.l.
P.IVA 14034190968

INDIRIZZO
**VIA SANT'ORSOLA, 3
MILANO (MI) - 20123**
color.sun@legalmail.it

REV.	DATA	DESCRIZIONE	REDATTO	VERIFICATO	APPROVATO
1	Febbraio 2026	PRESENTAZIONE ISTANZA	Ing. A. Milella	Ing. A. Milella	Ing. M. De Donno

NOTA: È vietata qualsiasi copia, riproduzione o divulgazione, totale o parziale, senza autorizzazione scritta. Tutti i diritti sono riservati.



LEGENDA

	Aree in disponibilità del proponente
	Sottostazione Elettrica Condivisa
	Stazione Elettrica (SE) 220 kV della RTN "Colorno"
	Area recintata
	Cabina di ricezione, sezionamento e controllo
	Cavidotto 220 kV: SSE - SE della RTN
	Cavidotto 30 kV: CR - SSE
	PGRA - Aree a rischio alluvione Reticolo Principale (RP): H
	PGRA - Aree a rischio alluvione Reticolo Principale (RP): M
	PGRA - Aree a rischio alluvione Reticolo Principale (RP): L
	-----Limiti amministrativi comunali

LOCALIZZAZIONE		INFORMAZIONI DI PROGETTO		FASE
CITTÀ:	COLORNO	SORGENTE: SOLARE	AREA[Ha]: 30,08	PERMESSI
PROVINCIA:	PARMA	PAC[MW]: 29,9	GCR[%]: 32,70	
REGIONE:	EMILIA-ROMAGNA	PDC[MWp]: 19,79		
COORDINATE		DETTAGLIO DI PROGETTO		
LAT:	44,90°	N.PAN: 26.390	N.INV: 62	PITCH[m]: 7,30
LONG:	10,38°	P.PAN[Wp]: 750	P.INV[KW/KVA]: 350	N.STR: 74 (1P13) 978 (1P26)
ALT[m]:	28	STRU: TRACKER	INCLI: ± 60°	-

PROGETTO PER LA REALIZZAZIONE DI UN IMPIANTO AGRIVOLTAICO DENOMINATO "COLORSUN" INTEGRATO CON UN SISTEMA DI ACCUMULO E DELLE RELATIVE OPERE DI CONNESSIONE DA UBICARSI IN AGRO DI COLORNO E TORRILE (PR)

Impianto AGV ibrido: Potenza nominale: 19,79 MWp - Potenza sistema di accumulo: 10,00 MW
Potenza in prelievo: 10,00 MW - Potenza in immissione: 26,80 MW

ELABORATO	CODIFICA	SCALA	TAVOLA N°
COROGRAFIA PAI	PD01_43	1:20.000	3/4

GRUPPO DI PROGETTAZIONE

NRG PLUS ITALIA S.r.l.
Via Vittorio Veneto, 54B - 00187 Roma (RM)
info@nrgplus-global

RESPONSABILE TECNICO
Ing. Maurizio De Donno
Ordine Ingegneri della Provincia di Torino
n. 10258H
madedonno@nrgplus-global

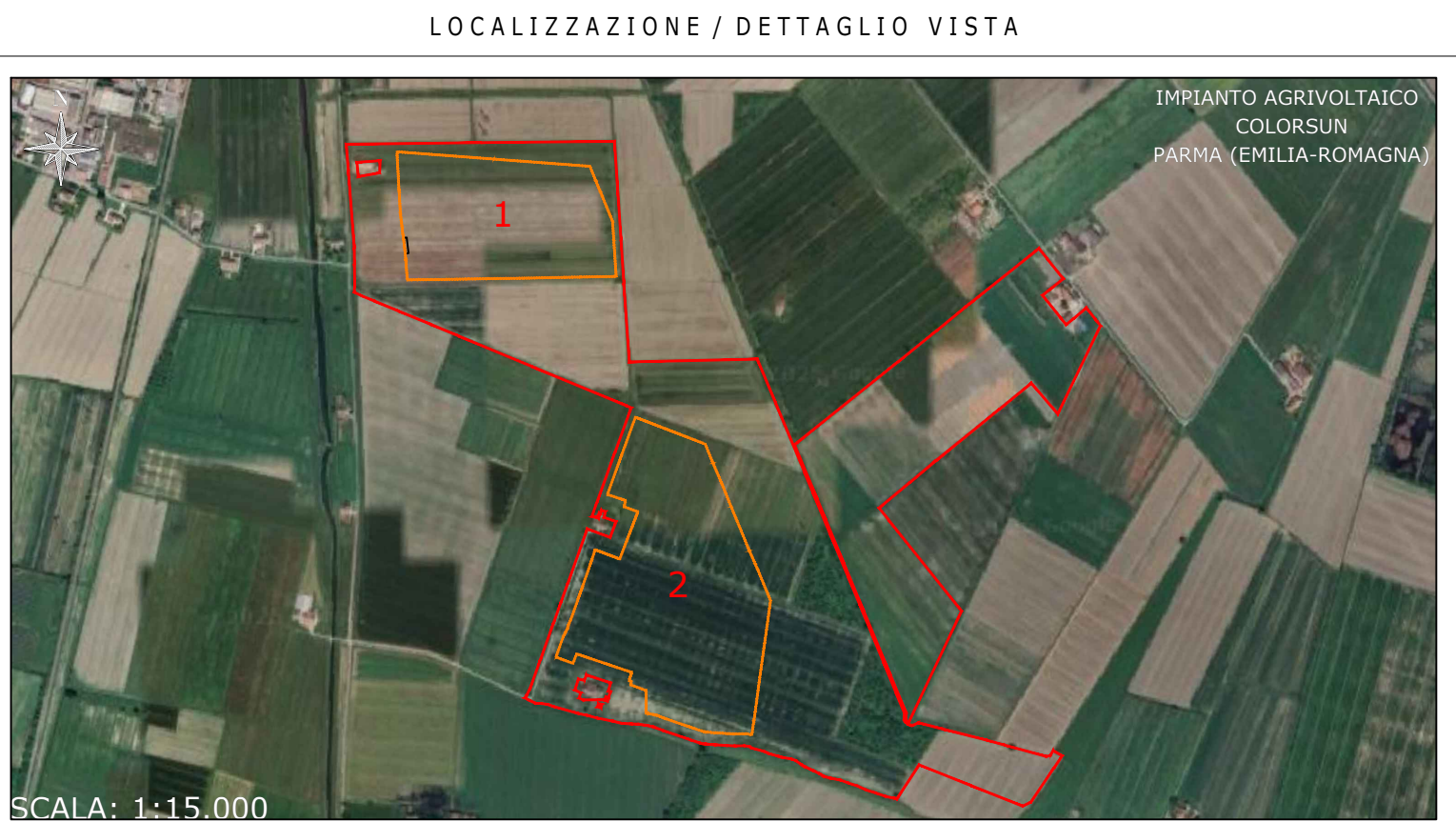
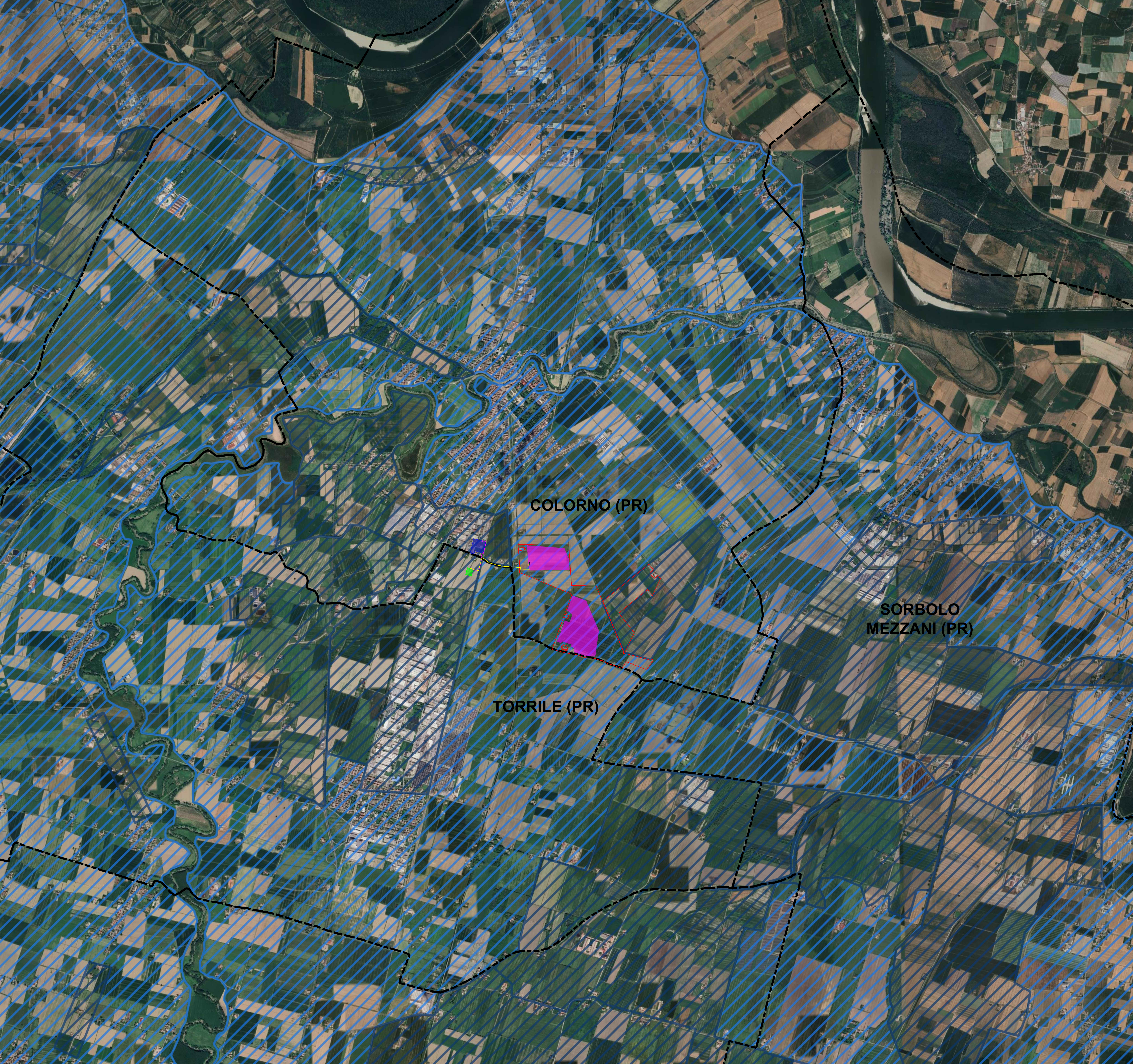
COMMITTENTE

COLORSUN S.r.l.
P.IVA 14034190968

INDIRIZZO
**VIA SANT'ORSOLA, 3
MILANO (MI) - 20123**
color.sun@legalmail.it

REV.	DATA	DESCRIZIONE	REDATTO	VERIFICATO	APPROVATO
1	Febbraio 2026	PRESENTAZIONE ISTANZA	Ing. A. Milella	Ing. A. Milella	Ing. M. De Donno

NOTA: È vietata qualsiasi copia, riproduzione o divulgazione, totale o parziale, senza autorizzazione scritta. Tutti i diritti sono riservati.



- LEGENDA
- Aree in disponibilità del proponente
 - Sottostazione Elettrica Condivisa
 - Stazione Elettrica (SE) 220 kV della RTN "Colorno"
 - Area recintata
 - Cabina di ricezione, sezionamento e controllo
 - Cavidotto 220 kV: SSE - SE della RTN
 - Cavidotto 30 kV: CR - SSE
 - PGRA - Aree a rischio alluvione Reticolo Secondario di Pianura (RSP): H
 - PGRA - Aree a rischio alluvione Reticolo Secondario di Pianura (RSP): M
 - PGRA - Aree a rischio alluvione Reticolo Secondario di Pianura (RSP): L
 - Limiti amministrativi comunali

LOCALIZZAZIONE	INFORMAZIONI DI PROGETTO		FASE
CITTÀ: COLORNO PROVINCIA: PARMA REGIONE: EMILIA-ROMAGNA	SORGENTE: SOLARE PAC[MW]: 29,9 PDC[MWp]: 19,79	AREA[Ha]: 30,08 GCR[%]: 32,70	PERMESSI
COORDINATE	DETTAGLIO DI PROGETTO		
LAT: 44,90° LONG: 10,38° ALT[m]: 28	N.PAN: 26.390 P.PAN[Wp]: 750 STRU: TRACKER	N.INV: 62 P.INV[KW/KVA]: 350 INCLI: ± 60°	PITCH[m]: 7,30 N.STR: 74 (1P13) 978 (1P26) -

PROGETTO PER LA REALIZZAZIONE DI UN IMPIANTO AGRIVOLTAICO DENOMINATO "COLORSUN" INTEGRATO CON UN SISTEMA DI ACCUMULO E DELLE RELATIVE OPERE DI CONNESSIONE DA UBICARSI IN AGRO DI COLORNO E TORRILE (PR)

Impianto AGV ibrido: Potenza nominale: 19,79 MWp - Potenza sistema di accumulo: 10,00 MW
Potenza in prelievo: 10,00 MW - Potenza in immissione: 26,80 MW



ELABORATO	CODIFICA	SCALA	TAVOLA N°
COROGRAFIA PAI	PD01_43	1:20.000	4/4

GRUPPO DI PROGETTAZIONE	
	NRG PLUS ITALIA S.r.l. Via Vittorio Veneto, 54B - 00187 Roma (RM) info@nrgplus-global
	RESPONSABILE TECNICO Ing. Maurizio De Donno Ordine Ingegneri della Provincia di Torino n. 10258H madedonno@nrgplus-global

COMMITTENTE	INDIRIZZO	
	COLORSUN S.r.l. P.IVA 14034190968	VIA SANT'ORSOLA, 3 MILANO (MI) - 20123 color.sun@legalmail.it

REV.	DATA	DESCRIZIONE	REDATTO	VERIFICATO	APPROVATO
1	Febbraio 2026	PRESENTAZIONE ISTANZA	Ing. A. Milella	Ing. A. Milella	Ing. M. De Donno

NOTA: È vietata qualsiasi copia, riproduzione o divulgazione, totale o parziale, senza autorizzazione scritta. Tutti i diritti sono riservati.