

LOCALIZZAZIONE	INFORMAZIONI DI PROGETTO	FASE
CITTÀ: COLORNO PROVINCIA: PARMA REGIONE: EMILIA-ROMAGNA	SORGENTE: SOLARE PACI[MW]: 29,9 PDCI[MW]: 19,79	AREA[Ha]: 30,08 GCR[%]: 32,70 PERMESSI
COORDINATE	DETTAGLIO DI PROGETTO	
LAT: 44,90° LONG: 10,38° ALT[m]: 28	N.PAN: 26,390 P.PAN[KW]: 750 STRU: TRACKER	N.LIN: 62 P.LIN[KW/KVA]: 350 INCL: ± 60°
		PITCH[m]: 7,30 N.STR: 74 (IP13) 978 (IP26) -

PROGETTO PER LA REALIZZAZIONE DI UN IMPIANTO AGRIVOLTAICO DENOMINATO "COLORSUN" INTEGRATO CON UN SISTEMA DI ACCUMULO E DELLE RELATIVE OPERE DI CONNESSIONE DA UBICARSI IN AGRO DI COLORNO E TORRILE (PR)

Impianto AGV ibrido: Potenza nominale: 19,79 MWp - Potenza sistema di accumulo: 10,00 MW
Potenza in prelievo: 10,00 MW - Potenza in immissione: 26,80 MW

ELABORATO	CODIFICA	SCALA	TAVOLA N°
INQUADRAMENTO SU PIANIFICAZIONE URBANISTICA E VINCOLI	PD01_44	1:20.000	1/5

GRUPPO DI PROGETTAZIONE

NRG PLUS ITALIA S.r.l.
Via Vittorio Veneto, 54b - 00187 Roma (RM)
info@nrgplus-global

RESPONSABILE TECNICO
Ing. Maurizio De Donno
Ordine Ingegneri della Provincia di Torino
O. 1.02589
madedonno@nrgplus-global

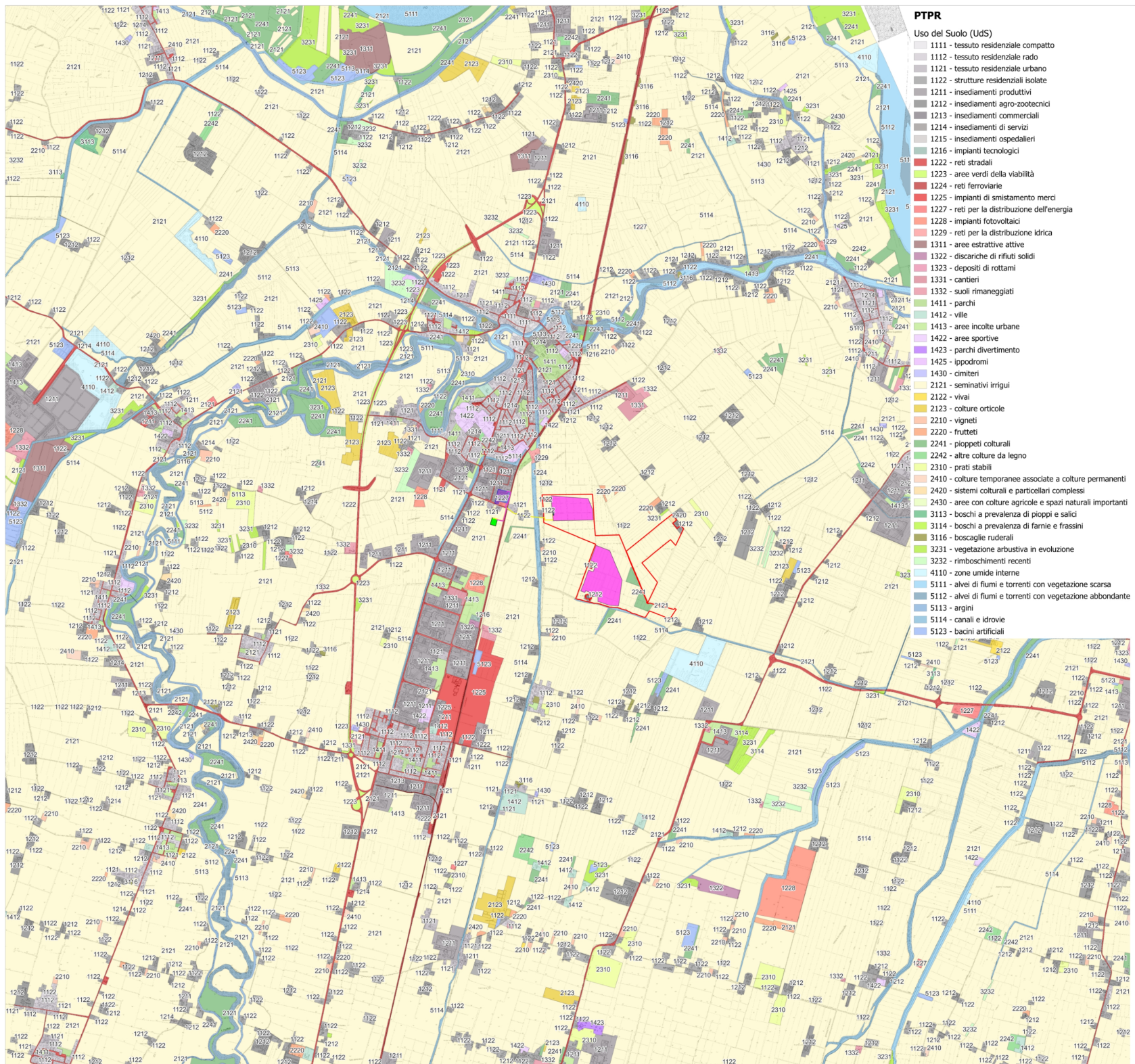
COMMITTENTE

COLORSUN S.r.l.
P.IVA 14034150568

INDIRIZZO
**VIA SANT'ORSOLA, 3
MILANO (MI) - 20123**
color.aun@legemil.it

REV.	DATA	DESCRIZIONE	REDATTO	VERIFICATO	APPROVATO
1	Febbraio 2026	PRESENTAZIONE ISTANZA	Ing. A. Mielea	Ing. A. Mielea	Ing. M. De Donno

NOTA: è vietata qualsiasi copia, riproduzione o divulgazione, totale o parziale, senza autorizzazione scritta. Tutti i diritti sono riservati.



PTPR

Uso del Suolo (UdS)

- 1111 - tessuto residenziale compatto
- 1112 - tessuto residenziale rado
- 1121 - tessuto residenziale urbano
- 1122 - strutture residenziali isolate
- 1211 - insediamenti produttivi
- 1212 - insediamenti agro-zootecnici
- 1213 - insediamenti commerciali
- 1214 - insediamenti di servizi
- 1215 - insediamenti ospedalieri
- 1216 - impianti tecnologici
- 1222 - reti stradali
- 1223 - aree verdi della viabilità
- 1224 - reti ferroviarie
- 1225 - impianti di smistamento merci
- 1227 - reti per la distribuzione dell'energia
- 1228 - impianti fotovoltaici
- 1229 - reti per la distribuzione idrica
- 1311 - aree estrattive attive
- 1322 - discariche di rifiuti solidi
- 1323 - depositi di rottami
- 1331 - cantieri
- 1332 - suoli rimaneggiati
- 1411 - parchi
- 1412 - ville
- 1413 - aree incolte urbane
- 1422 - aree sportive
- 1423 - parchi divertimento
- 1425 - ippodromi
- 1430 - cimiteri
- 2121 - seminativi irrigui
- 2122 - vivai
- 2123 - colture orticole
- 2210 - vigneti
- 2220 - frutteti
- 2241 - pioppeti culturali
- 2242 - altre colture da legno
- 2310 - prati stabili
- 2410 - colture temporanee associate a colture permanenti
- 2420 - sistemi culturali e particolari complessi
- 2430 - aree con colture agricole e spazi naturali importanti
- 3113 - boschi a prevalenza di pioppi e salici
- 3114 - boschi a prevalenza di farnie e frassini
- 3116 - boscaglie ruderali
- 3231 - vegetazione arbustiva in evoluzione
- 3232 - rimboscamenti recenti
- 4110 - zone umide interne
- 5111 - alvei di fiumi e torrenti con vegetazione scarsa
- 5112 - alvei di fiumi e torrenti con vegetazione abbondante
- 5113 - argini
- 5114 - canali e idrovie
- 5123 - bacini artificiali



- LEGENDA
- Area in disponibilità del proponente
 - Sottostazione Elettrica Condivisa
 - Stazione Elettrica (SE) 220 kV della RTN "Colorno"
 - Area recintata
 - Cabina di ricezione, sezionamento e controllo
 - Cavidotto 220 kV: SSE - SE della RTN
 - Cavidotto 30 kV: CR - SSE

LOCALIZZAZIONE	INFORMAZIONI DI PROGETTO	FASE
CITTÀ: COLORNO PROVINCIA: PARMA REGIONE: EMILIA-ROMAGNA	SORLENTE: SOLARE PACI[MW]: 29,9 PDCI[MW]: 19,79	AREA[ha]: 30,08 GCR[%]: 32,70 PERMESSI
COORDINATE	DETTAGLIO DI PROGETTO	
LAT: 44,90° LONG: 10,38° ALT[m]: 28	N.PAN: 26,390 P.PAN[M]: 750 STRU: TRACKER	N.LIN: 62 P.LIN[M/KW/VAL]: 350 INCL: ± 60°
		PITCH[m]: 7,30 N.STR: 74 (P13) 978 (P26)

PROGETTO PER LA REALIZZAZIONE DI UN IMPIANTO AGRIVOLTAICO DENOMINATO "COLORSUN" INTEGRATO CON UN SISTEMA DI ACCUMULO E DELLE RELATIVE OPERE DI CONNESSIONE DA UBICARSI IN AGRO DI COLORNO E TORRILE (PR)

Impianto AGV Ibrido: Potenza nominale: 19,79 MWp - Potenza sistema di accumulo: 10,00 MW
Potenza in prelievo: 10,00 MW - Potenza in immissione: 26,80 MW



ELABORATO	CODIFICA	SCALA	TAVOLA N°
INQUADRAMENTO SU PIANIFICAZIONE URBANISTICA E VINCOLI	PD01_44	1:20.000	2/5

GRUPPO DI PROGETTAZIONE

NRG PLUS ITALIA S.r.l.
Via Vittorio Veneto, 54b - 00187 Roma (RM)
info@nrgplus-global

RESPONSABILE TECNICO
Ing. Maurizio De Donno
Ordine Ingegner della Provincia di Torino
n. 105248
madedonna@nrgplus-global

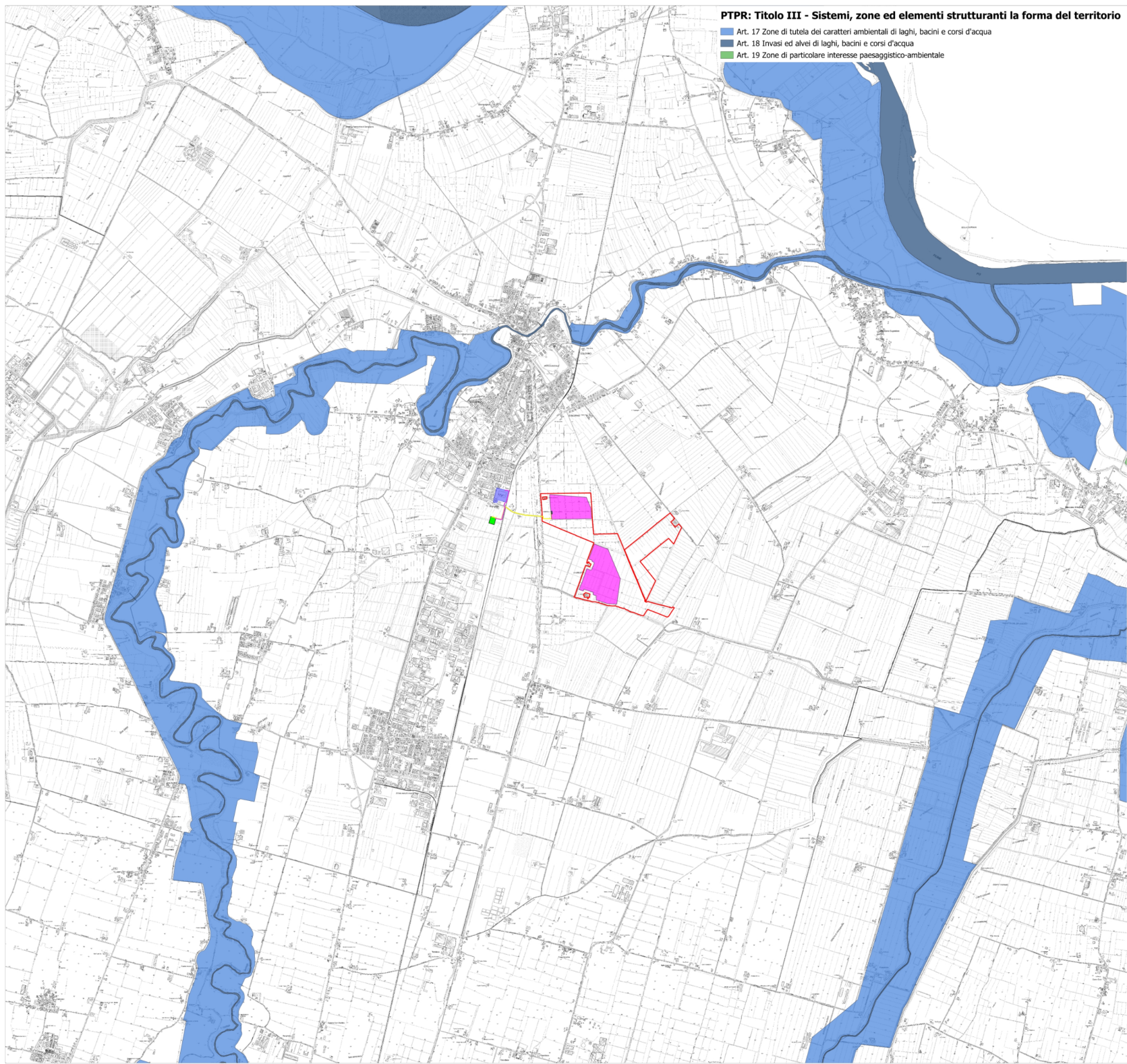
COMMITTENTE

COLORSUN S.r.l.
P.IVA 14034190608

INDIRIZZO
**VIA SANT'ORSOLA, 3
MILANO (MI) - 20123**
color.sun@elgemat.it

REV.	DATA	DESCRIZIONE	REDATTO	VERIFICATO	APPROVATO
1	Febbraio 2026	PRESENTAZIONE ISTANZA	Ing. A. Miletta	Ing. A. Miletta	Ing. R. De Donno

NOTA: la visualizzazione qualsiasi copia, riproduzione o divulgazione, totale o parziale, senza autorizzazione scritta. Tutti i diritti sono riservati.



LOCALIZZAZIONE	INFORMAZIONI DI PROGETTO		FASE
CITTÀ: COLORNO PROVINCIA: PARMA REGIONE: EMILIA-ROMAGNA	SORGENTE: SOLARE PACI[MW]: 29,9 PDCI[MWp]: 19,79	AREA[Ha]: 30,08 GCR[%]: 32,70	PERMESSI
COORDINATE	DETTAGLIO DI PROGETTO		
LAT: 44,90° LONG: 10,38° ALT[m]: 28	N.PAN: 26,390 P.PAN[KW]: 750 STRU: TRACKER	N.LIN: 62 P.LIN[KW/KVA]: 350 INCL: ± 60°	PITCH[m]: 7,30 N.STR: 74 (IP13) 978 (IP26) -

PROGETTO PER LA REALIZZAZIONE DI UN IMPIANTO AGRIVOLTAICO DENOMINATO "COLORSUN" INTEGRATO CON UN SISTEMA DI ACCUMULO E DELLE RELATIVE OPERE DI CONNESSIONE DA UBICARSI IN AGRO DI COLORNO E TORRILE (PR)

Impianto AGV ibrido: Potenza nominale: 19,79 MWp - Potenza sistema di accumulo: 10,00 MW
Potenza in prelievo: 10,00 MW - Potenza in immissione: 26,80 MW

ELABORATO

INQUADRAMENTO SU PIANIFICAZIONE URBANISTICA E VINCOLI	CODIFICA	SCALA	TAVOLA N°
	PD01_44	1:20.000	3/5

GRUPPO DI PROGETTAZIONE

NRG PLUS ITALIA S.r.l.
Via Vittorio Veneto, 54b - 00187 Roma (RM)
info@nrgplus-global

RESPONSABILE TECNICO
Ing. Maurizio De Donno
Ordine Ingegneri della Provincia di Torino
n. 105289
madedonna@nrgplus-global

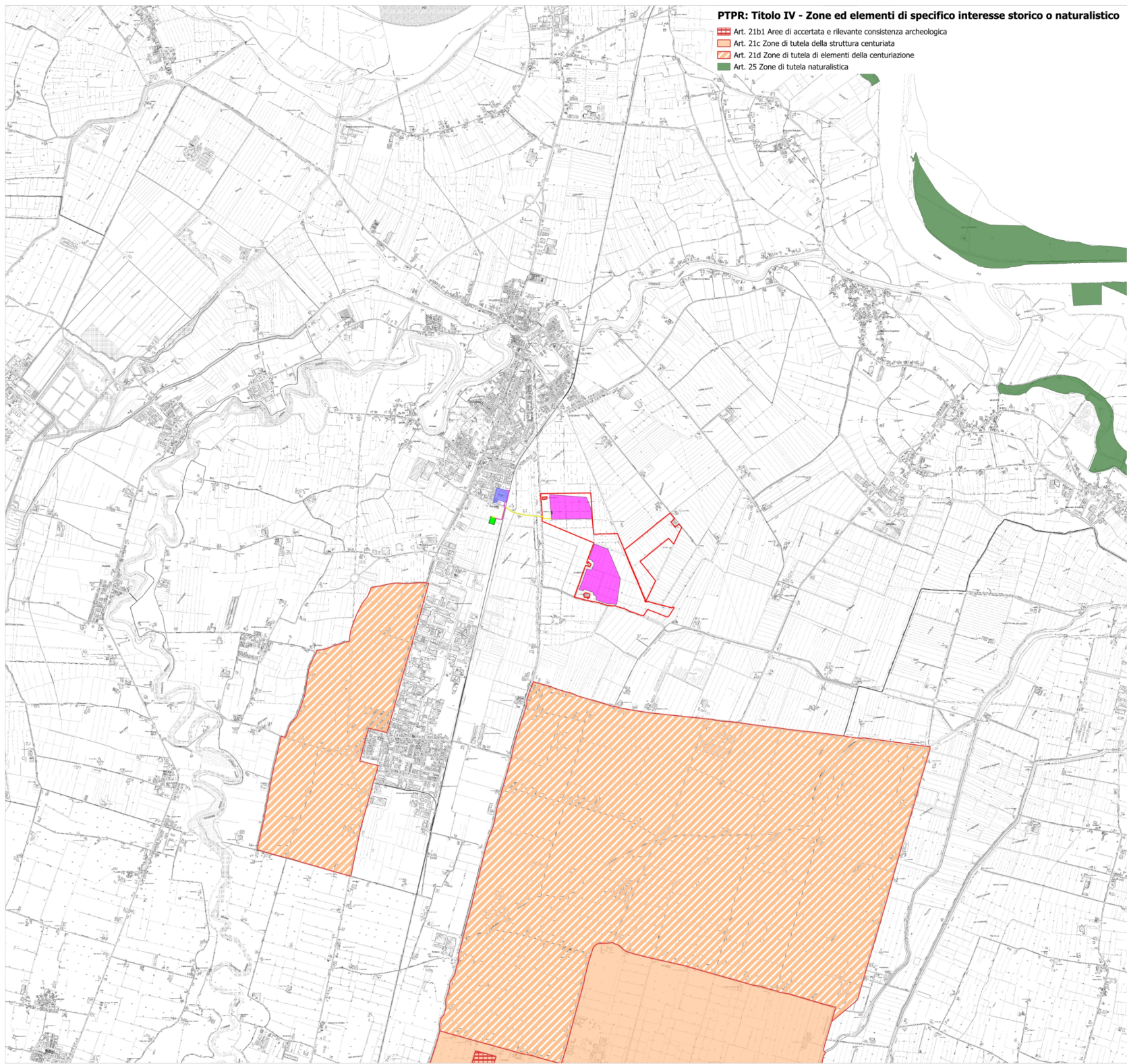
COMMITTENTE

COLORSUN S.r.l.
P.IVA 14034190968

INDIRIZZO
VIA SANT'ORSOLA, 3
MILANO (MI) - 20123
color.sun@legaimm.it

REV.	DATA	DESCRIZIONE	REDATTO	VERIFICATO	APPROVATO
1	Febbraio 2026	PRESENTAZIONE ISTANZA	Ing. A. Mielea	Ing. A. Mielea	Ing. M. De Donno

NOTA: è vietata qualsiasi copia, riproduzione o divulgazione, totale o parziale, senza autorizzazione scritta. Tutti i diritti sono riservati.



LOCALIZZAZIONE	INFORMAZIONI DI PROGETTO		FASE
CITTÀ: COLORNO	SORGENTE: SOLARE	AREA[Ha]: 30,08	PERMESSI
PROVINCIA: PARMA	PACI[MW]: 29,9	GCR[%]: 32,70	
REGIONE: EMILIA-ROMAGNA	PDICI[MW]: 19,79		
COORDINATE	DETTAGLIO DI PROGETTO		
LAT: 44,90°	N.PAN: 26,390	N.LIN: 62	PITCH[m]: 7,30
LONG: 10,38°	P.PAN[KW]: 750	P.LIN[KW/KVA]: 350	N.STR: 74 (IP13) 978 (IP26)
ALT[m]: 28	STRU: TRACKER	INCL: ± 60°	-

PROGETTO PER LA REALIZZAZIONE DI UN IMPIANTO AGRIVOLTAICO DENOMINATO "COLORSUN" INTEGRATO CON UN SISTEMA DI ACCUMULO E DELLE RELATIVE OPERE DI CONNESSIONE DA UBICARSI IN AGRO DI COLORNO E TORRILE (PR)

Impianto AGV ibrido: Potenza nominale: 19,79 MWp - Potenza sistema di accumulo: 10,00 MW
Potenza in prelievo: 10,00 MW - Potenza in immissione: 26,80 MW

ELABORATO	CODIFICA	SCALA	TAVOLA N°
INQUADRAMENTO SU PIANIFICAZIONE URBANISTICA E VINCOLI	PD01_44	1:20.000	4/5

GRUPPO DI PROGETTAZIONE

NRG PLUS ITALIA S.r.l.
Via Vittorio Veneto, 54b - 00187 Roma (RM)
info@nrgplus-global

RESPONSABILE TECNICO
Ing. Maurizio De Donno
Ordine Ingegneri della Provincia di Torino
011-5122881
madedonno@nrgplus-global

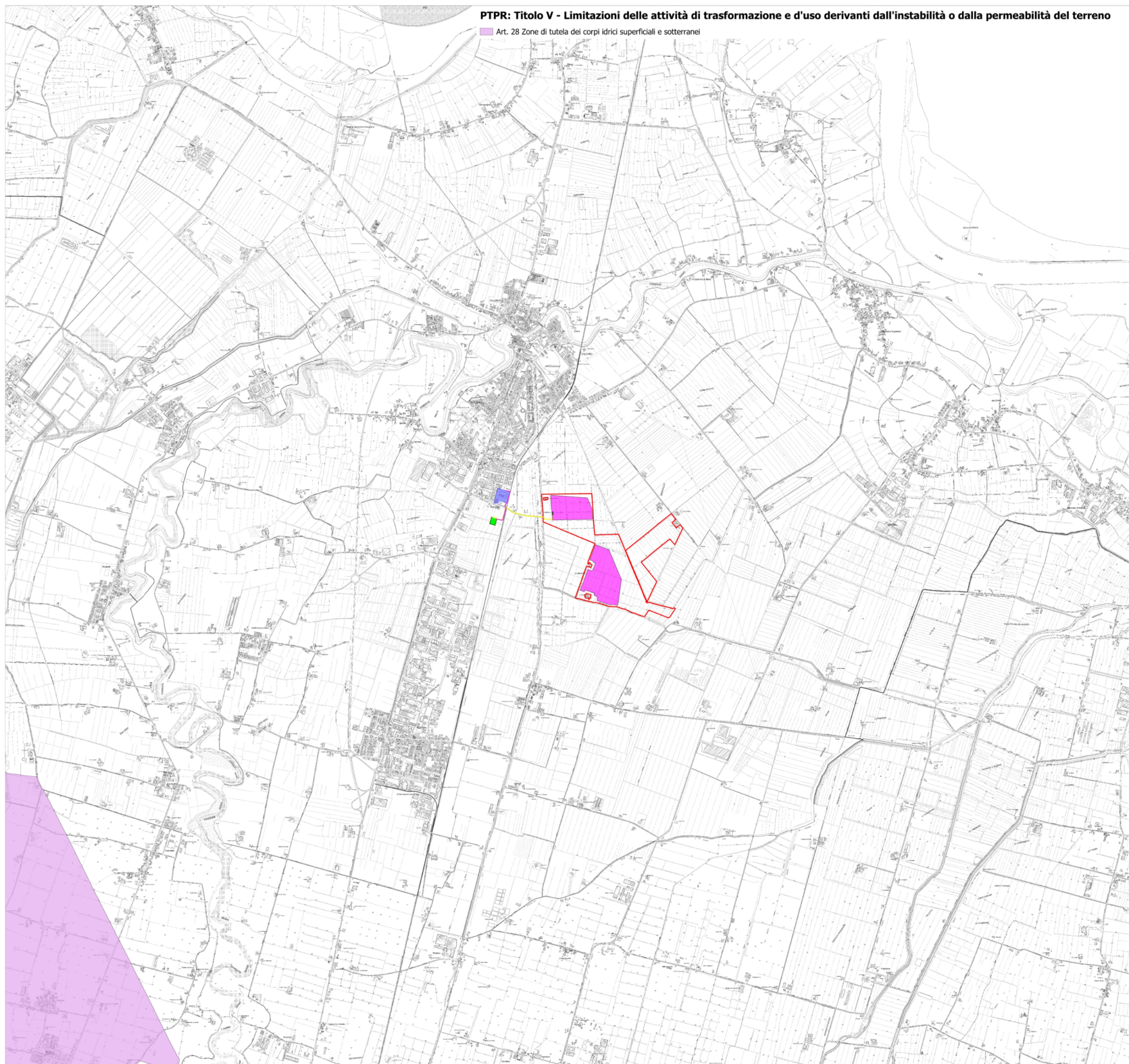
COMMITTENTE

COLORSUN S.r.l.
P.IVA 14034130598

INDIRIZZO
**VIA SANT'ORSOLA, 3
MILANO (MI) - 20123**
color.aun@legemail.it

REV.	DATA	DESCRIZIONE	REDATTO	VERIFICATO	APPROVATO
1	Febbraio 2026	PRESENTAZIONE ISTANZA	Ing. A. Mielea	Ing. A. Mielea	Ing. M. De Donno

NOTA: è vietata qualsiasi copia, riproduzione o divulgazione, totale o parziale, senza autorizzazione scritta. Tutti i diritti sono riservati.



LOCALIZZAZIONE / DETTAGLIO VISTA

SCALA: 1:15.000

LEGENDA

- Aree in disponibilità del proponente
- Sottostazione Elettrica Condivisa
- Stazione Elettrica (SE) 220 kV della RTN "Colorno"
- Area recintata
- Cabina di ricezione, sezionamento e controllo
- Cavidotto 220 kV: SSE - SE della RTN
- Cavidotto 30 kV: CR - SSE

LOCALIZZAZIONE	INFORMAZIONI DI PROGETTO	FASE
CITTÀ: COLORNO PROVINCIA: PARMA REGIONE: EMILIA-ROMAGNA	SORGENTE: SOLARE PACI[MW]: 29,9 PDCI[MW]: 19,79	AREA[Ha]: 30,08 GCR[%]: 32,70 PERMESSI
COORDINATE	DETTAGLIO DI PROGETTO	
LAT: 44,90° LONG: 10,38° ALT[m]: 28	N.PAN: 26,390 P.PAN[KW]: 750 STRU: TRACKER	N.INV: 62 P.INV[KW/KVA]: 350 INCL: ± 60° PITCH[m]: 7,30 N.STR: 74 (IP13) 978 (IP26) -

PROGETTO PER LA REALIZZAZIONE DI UN IMPIANTO AGRIVOLTAICO DENOMINATO "COLORSUN" INTEGRATO CON UN SISTEMA DI ACCUMULO E DELLE RELATIVE OPERE DI CONNESSIONE DA UBICARSI IN AGRO DI COLORNO E TORRILE (PR)

Impianto AGV ibrido: Potenza nominale: 19,79 MWp - Potenza sistema di accumulo: 10,00 MW
Potenza in prelievo: 10,00 MW - Potenza in immissione: 26,80 MW

ELABORATO

INQUADRAMENTO SU PIANIFICAZIONE URBANISTICA E VINCOLI

GRUPPO DI PROGETTAZIONE

NRG PLUS ITALIA S.r.l.

Via Vittorio Veneto, 54b - 00187 Roma (RM)

info@nrgplus-global

RESPONSABILE TECNICO

Ing. Maurizio De Donno

Ordine Ingegneri della Provincia di Torino

0.10288

madedonna@nrgplus-global

COMMITTENTE

COLORSUN S.r.l.

P.IVA 14034190968

INDIRIZZO

VIA SANT'ORSOLA, 3

MILANO (MI) - 20123

color.aun@legaimm.it

REV.	DATA	DESCRIZIONE	REDATTO	VERIFICATO	APPROVATO
1	Febbraio 2026	PRESENTAZIONE ISTANZA	Ing. A. Mielea	Ing. A. Mielea	Ing. M. De Donno

NOTA: è vietata qualsiasi copia, riproduzione o divulgazione, totale o parziale, senza autorizzazione scritta. Tutti i diritti sono riservati.