

**PROGETTO PER LA REALIZZAZIONE DI UN IMPIANTO AGRIVOLTAICO  
DENOMINATO "COLORSUN" INTEGRATO CON UN SISTEMA DI  
ACCUMULO E DELLE RELATIVE OPERE DI CONNESSIONE DA  
UBICARSI IN AGRO DI COLORNO E TORRILE (PR)**

Impianto AGV ibrido: Potenza nominale: 19,79 MWp - Potenza sistema di accumulo: 10,00 MW  
Potenza in prelievo: 10,00 MW - Potenza in immissione: 26,80 MW



ELABORATO

**ASSEVERAZIONE E VERIFICA PRELIMINARE ENAC/ENAV**

CODIFICA

**PD01\_30**

SCALA

-

GRUPPO DI PROGETTAZIONE

**NRG**



**NRG PLUS ITALIA S.r.l.**

Via Vittorio Veneto, 54B - 00187 Roma (RM)  
info@nrgplus.global

RESPONSABILE TECNICO

**Ing. Maurizio De Donno**

Ordine Ingegneri della Provincia di Torino  
n. 10258H  
mdedonno@nrgplus.global

COMMITTENTE



**COLORSUN S.r.l.**

P.IVA 14034190968

INDIRIZZO

**VIA SANT'ORSOLA, 3  
MILANO (MI) - 20123**

color.sun@legalmail.it

REV.	DATA	DESCRIZIONE	REDATTO	VERIFICATO	APPROVATO
1	Febbraio 2026	PRESENTAZIONE ISTANZA	Ing. A. Milella	Ing. A. Milella	Ing. M. De Donno

NOTA: è vietata qualsiasi copia, riproduzione o divulgazione, totale o parziale, senza autorizzazione scritta. Tutti i diritti sono riservati.

## ASSEVERAZIONE DI NON INTERFERENZA

**Oggetto: Valutazione di compatibilità ostacoli e pericoli alla navigazione aerea per un impianto AGRIVOLTAICO IBRIDO da realizzare nel Comune di Colorno e Torrile (PR) – Proponente "COLORSUN S.r.l."**



*Figura 1 - Immagine satellitare con evidenziata, in rosso, l'area oggetto di intervento, sottoposta a valutazione di compatibilità ostacoli e pericoli alla navigazione aerea. Il sito è localizzato in prossimità dei Comuni di Colorno (a nord) e San Polo (a sud)*

Il sottoscritto Ing. Maurizio De Donno [redacted] scritto all'Ordine degli Ingegneri di Torino con il n. 10258H, in adempimento all'incarico conferito dalla "COLORSUN S.r.l." con sede in Milano (MI), Via Sant'Orsola 3, P.IVA e C.F n.14034190968, ha attivato la procedura descritta nel Protocollo Tecnico pubblicato sul sito dell'ente [www.enac.gov.it](http://www.enac.gov.it) alla sezione "Ostacoli e pericoli alla navigazione aerea" accertando preliminarmente se, sulla base dei criteri contenuti nel documento di "Verifica preliminare", vi siano le condizioni per l'avvio dell'iter valutativo con l'ENAV/ENAC.

## PREMESSO CHE

- la "**COLORSUN S.r.l.**" intende realizzare un impianto ibrido (agrivoltaico integrato da un sistema BESS), denominato "*ColorSun*", con potenza di immissione pari a 26.800,00 kW, da ubicarsi su un'area recintata di circa 30 ha, nel Comune di Colorno (PR) (**Figura 1 e 2**);
- l'area oggetto di intervento, dalla morfologia pianeggiante e con un'altitudine di circa 26 m s.l.m. (**Figura 3**), è localizzata alle coordinate 44°54'37.90"N 10°23'4.50"E (punto mediano dell'area). L'impianto fotovoltaico ricopre una superficie catastale di circa 90,1 ettari; Il posizionamento degli edifici e delle infrastrutture elettromeccaniche (moduli, inverter, tracker, isole BESS, cabinati) insisterà esclusivamente nelle aree industriali. Il sito è raggiungibile dalla strada denominata "Strada Argine del Naviglio". Forma ed ubicazione del lotto di terreno si rilevano dalla **Tabella 1**, che riporta la posizione geografica dei vertici del suo perimetro.
- La presente relazione è redatta con specifico ed esclusivo riferimento all'area di impianto, limitando l'ambito di analisi e valutazione alle sole opere e componenti progettuali ad essa direttamente connesse. Restano escluse dall'analisi le opere di connessione alla rete e le relative infrastrutture accessorie, in quanto il progetto ad esse riferito risulta, allo stato attuale, non ancora autorizzato dagli enti competenti e, conseguentemente, non definito sotto il profilo tecnico-amministrativo



**Proponente:**  
COLORSUN S.r.l.

**Progetto:**  
Impianto agrivoltaico "ColorSun"

**Elaborato:** Asseverazione e verifica preliminare ENAC/ENAV

**Codifica:** PD01\_30

Rev. 0

Febbraio 2026

Pag. 3 di 24

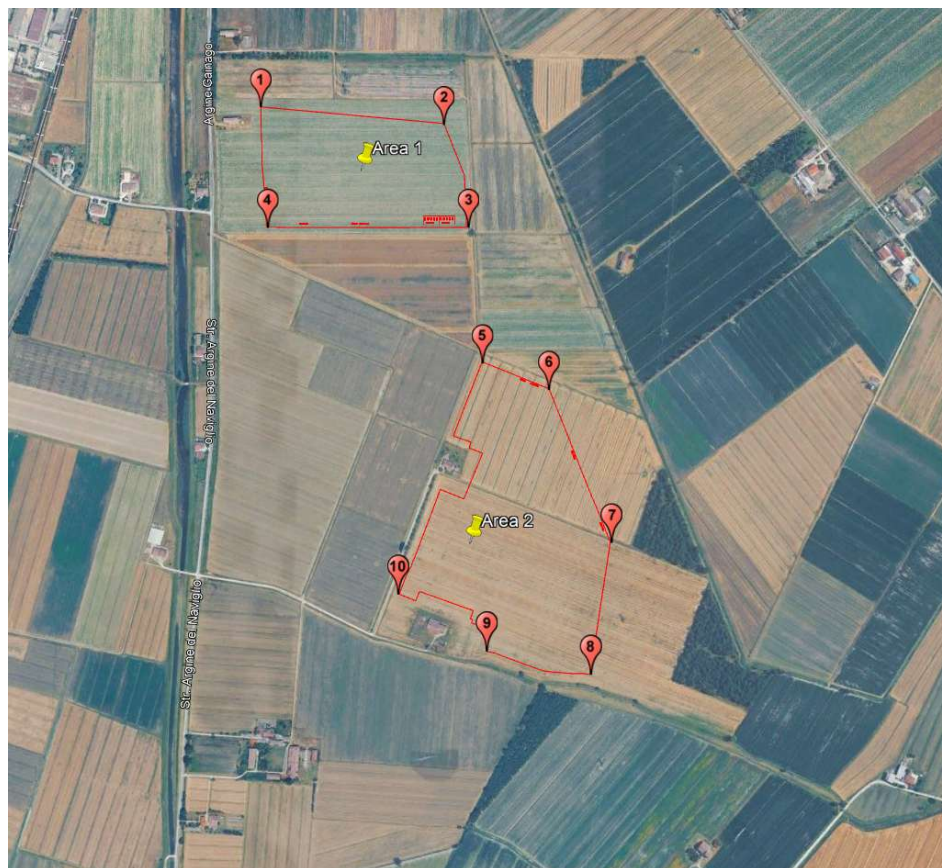


Figura 2 - Immagine satellitare con delimitazione in rosso superficie contrattualizzata destinata alla realizzazione dell'impianto fotovoltaico

Tabella 1 - Coordinate geografiche dei vertici del perimetro di terreno (cfr. Figura 2).

	Latitudine	Longitudine
Vertice 1	44°54'51.93"N	10°22'43.54"E
Vertice 2	44°54'50.67"N	10°23'1.98"E
Vertice 3	44°54'43.35"N	10°23'4.24"E
Vertice 4	44°54'43.23"N	10°22'44.39"E
Vertice 5	44°54'33.75"N	10°23'5.77"E
Vertice 6	44°54'31.84"N	10°23'12.50"E
Vertice 7	44°54'21.21"N	10°23'18.42"E
Vertice 8	44°54'12.19"N	10°23'16.36"E
Vertice 9	44°54'13.77"N	10°23'6.34"E
Vertice 10	44°54'17.64"N	10°22'57.86"E

**Proponente:**  
COLORSUN S.r.l.

**Progetto:**  
Impianto agrivoltaico "ColorSun"

**Elaborato:** Asseverazione e verifica preliminare ENAC/ENAV

**Codifica:** PD01\_30

Rev. 0

Febbraio 2026

Pag. 4 di 24



Figura 3 - Layout di impianto. In rosso è evidenziata l'area contrattualizzata. Il sito si caratterizza per una morfologia pressoché pianeggiante, con una quota altimetrica media pari a circa 26 m s.l.m.

- L'impianto fotovoltaico sarà costituito da circa 26.390 moduli fotovoltaici di tipo "antiriflesso" (cfr. **Allegato 1**), installati su strutture di supporto metalliche disposte in file parallele, composte da telai e pali infissi nel terreno. Tali strutture saranno dotate di un sistema di inseguimento solare monoassiale, con asse di rotazione orientato lungo la direttrice Nord-Sud. L'altezza massima dal piano campagna (AGL) sarà pari a circa 4,18 metri, corrispondente a una quota assoluta di circa 30,18 m s.l.m. (cfr. **Figura 4**). All'interno dell'area di impianto è prevista la realizzazione di 2 piazzole BESS costituite da Container Batterie e Container PCS. L'altezza massima dal piano campagna (AGL) sarà pari a circa 4,45 metri per le piazzole BESS cfr. **Figura 5**)

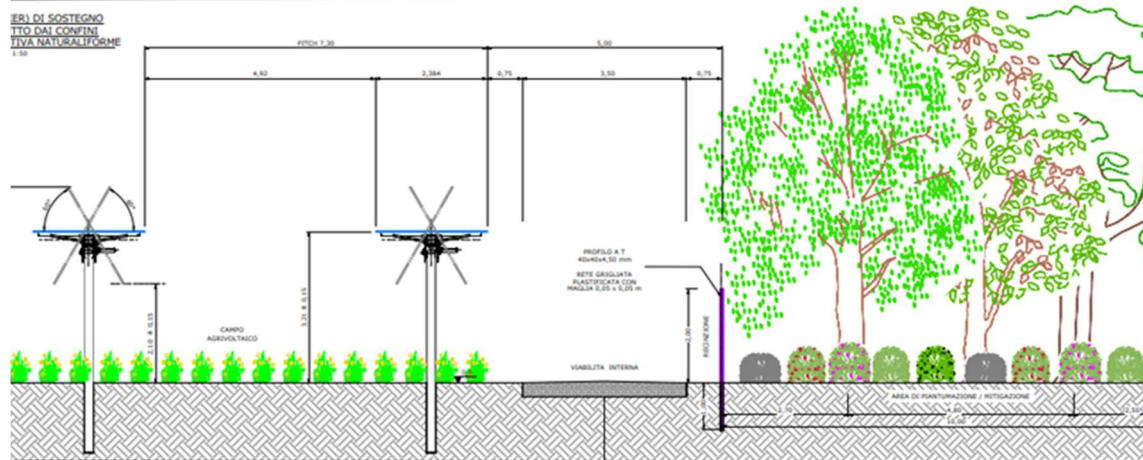
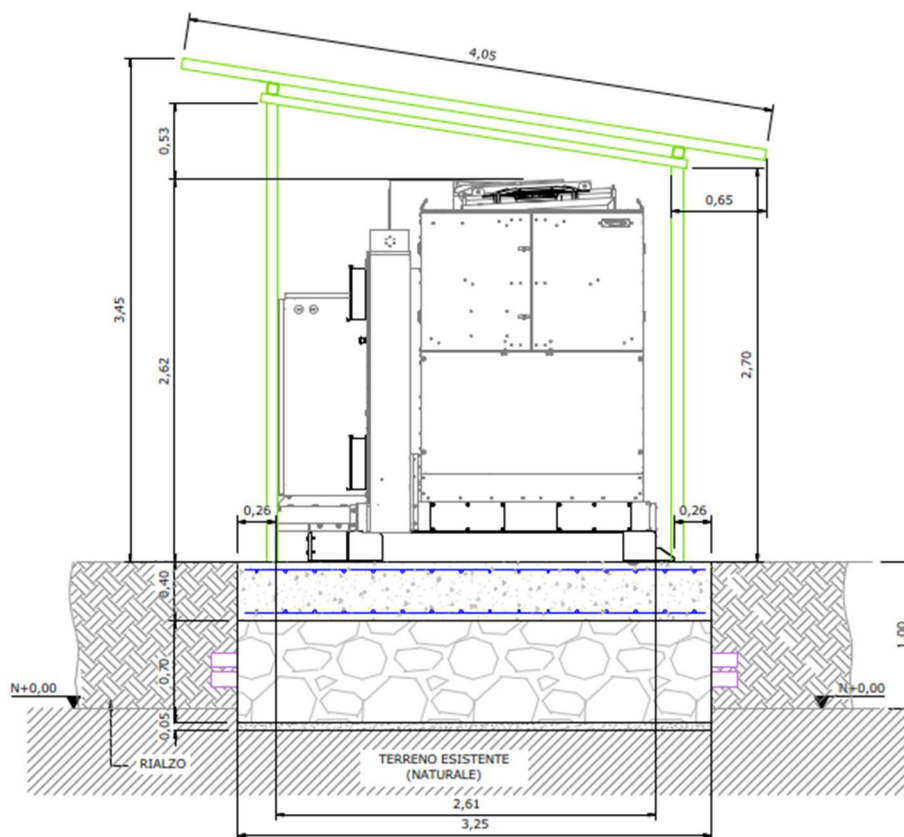


Figura 4 – Un profilo di una fila "tipo" (tracker) dell'impianto fotovoltaico. L'altezza massima prevista dal suolo è di 4,18 m circa.



*Figura 5 - Vista di una piazzola BESS "tipo" dell'impianto. L'altezza massima prevista dal suolo (AGL) è di 4,45 m circa.*



- L'Aeroporto strumentale più vicino all'area oggetto di intervento, di competenza ENAC/ENAV, è quello di Parma "Giuseppe Verdi", posizionato ad una distanza di circa 11,50 km a sud del sito (**Figura 6**);

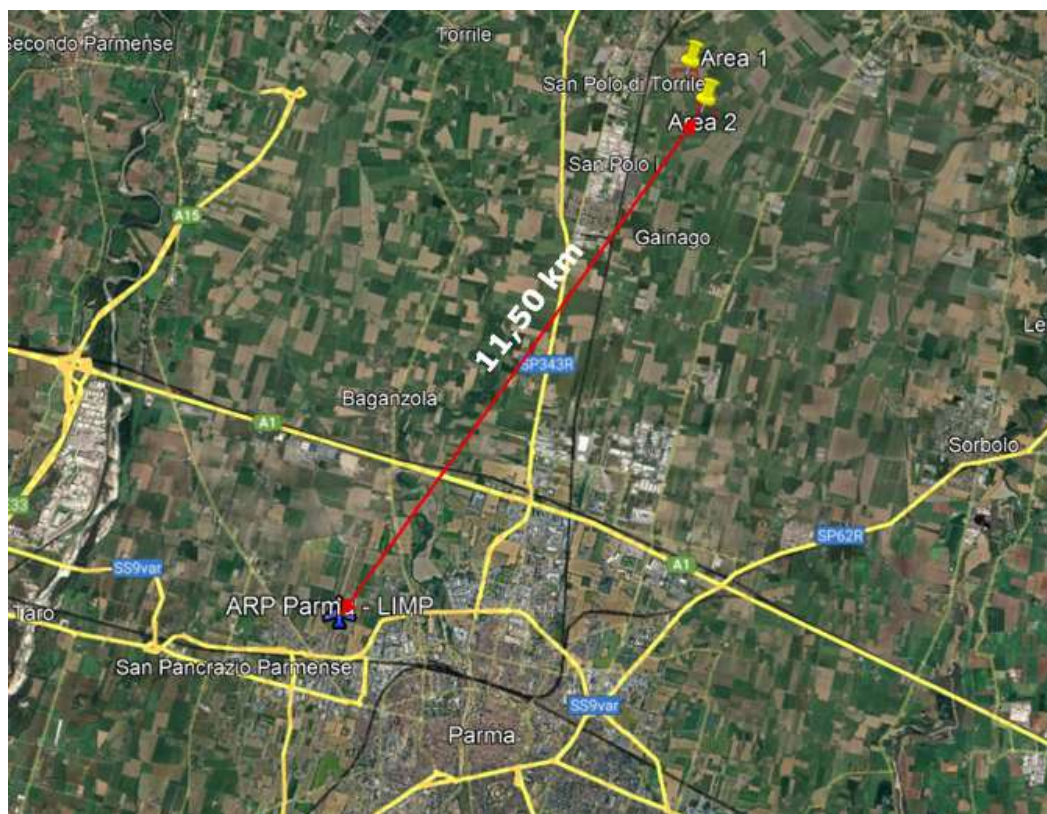
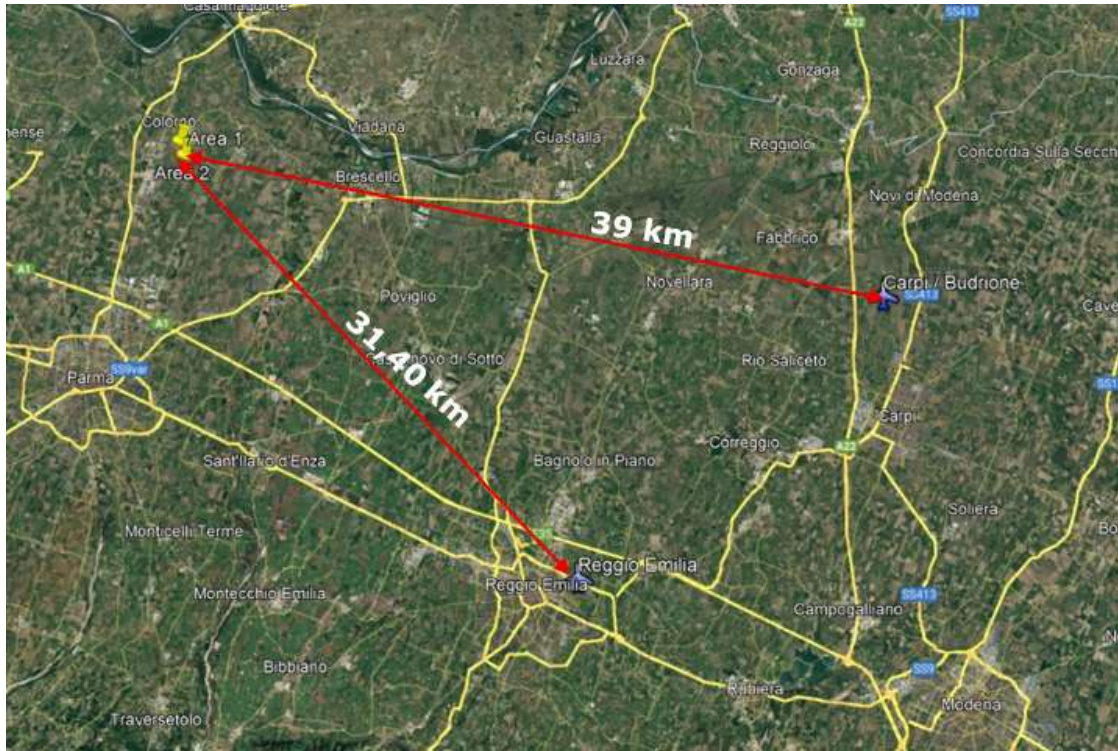


Figura 6 - Posizione e distanza dell'area oggetto di intervento rispetto all'ARP dell'Aeroporto strumentale più vicino di competenza ENAC/ENAV, ossia quello di Parma "Giuseppe Verdi".

- l'aeroporto privo di procedure strumentali più prossimo all'area di intervento è quello di "Reggio Emilia", situato a una distanza di circa 31,40 km a sud-est del sito (**Figura 7**);



*Figura 7 - Posizione e distanza dell'area oggetto di intervento rispetto agli Aeroporti non strumentali più vicini. Il più prossimo è l'aeroporto di "Reggio Emilia", ubicato nel comune di Reggio Emilia (RE).*



**Proponente:**  
COLORSUN S.r.l.

**Progetto:**  
Impianto agrivoltaico "ColorSun"

**Elaborato:** Asseverazione e verifica preliminare ENAC/ENAV

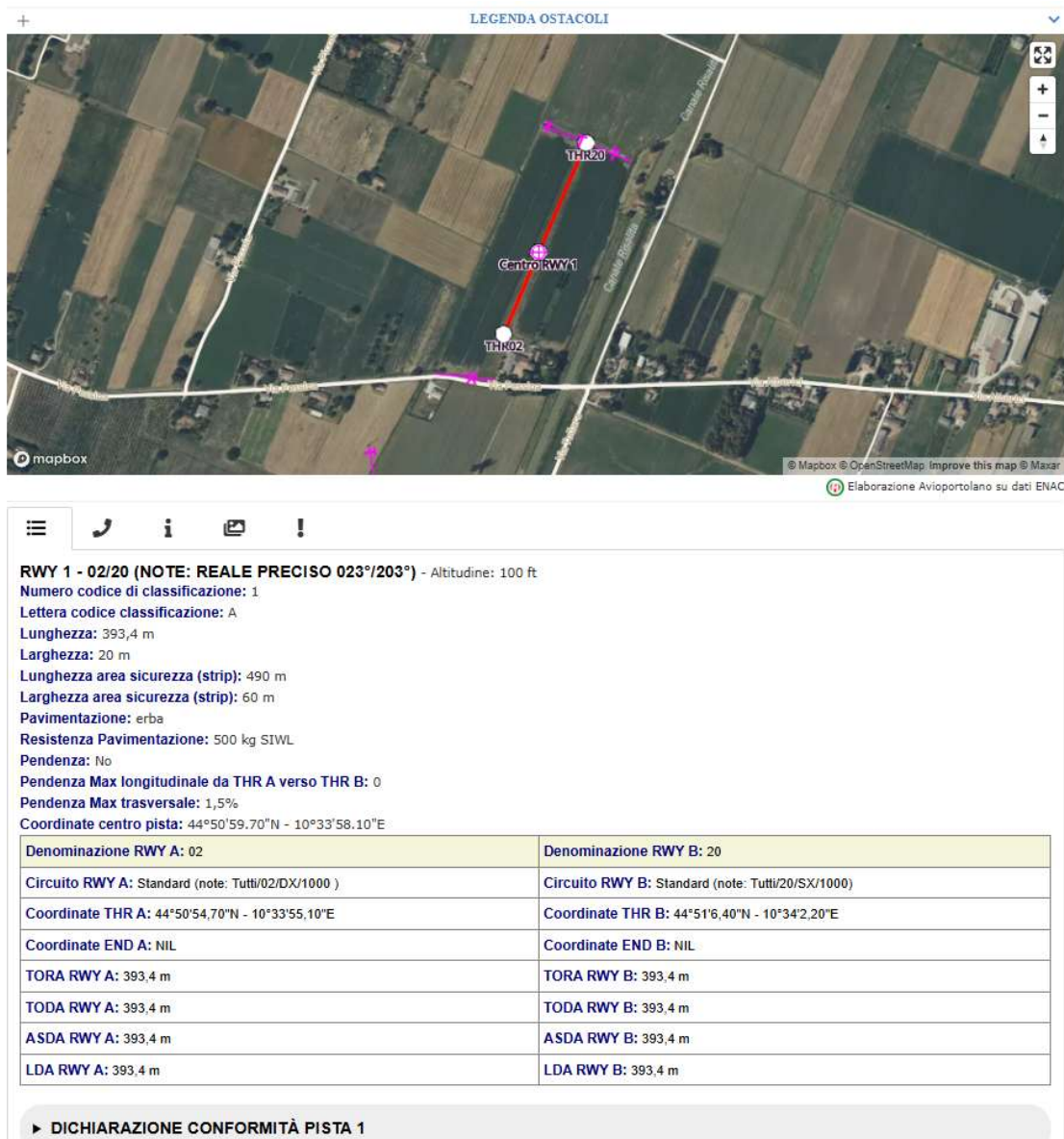
**Codifica:** PD01\_30

Rev. 0

Febbraio 2026

Pag. 8 di 24

- tra le avio-eli-idrosuperfici poste nelle vicinanze, censite alla data odierna nell'elenco ufficiale ENAC nonché in Avioportolano si individuano:
  - l'avio-idrosuperficie "TABULARIA", classificata tra quelle di pubblico interesse, costituita da una pista in manto erboso con orientamento dichiarato 02/20 e lunghezza della pista di 393,4 metri, situata a circa 15,30 km a sud-est del sito, più precisamente alle coordinate 44°50'59,70" N - 10°33'58,10" E;



Dati censiti in Avioportolano, aggiornati alla data attuale, relativi all'aviosuperficie "TABULARIA", ubicata nel Comune di Poviglio (RE), classificata tra quelle di pubblico interesse. L'orientamento dichiarato è 02/20.

**Proponente:**  
COLORSUN S.r.l.

**Progetto:**  
Impianto agrivoltaico "ColorSun"

**Elaborato:** Asseverazione e verifica preliminare ENAC/ENAV

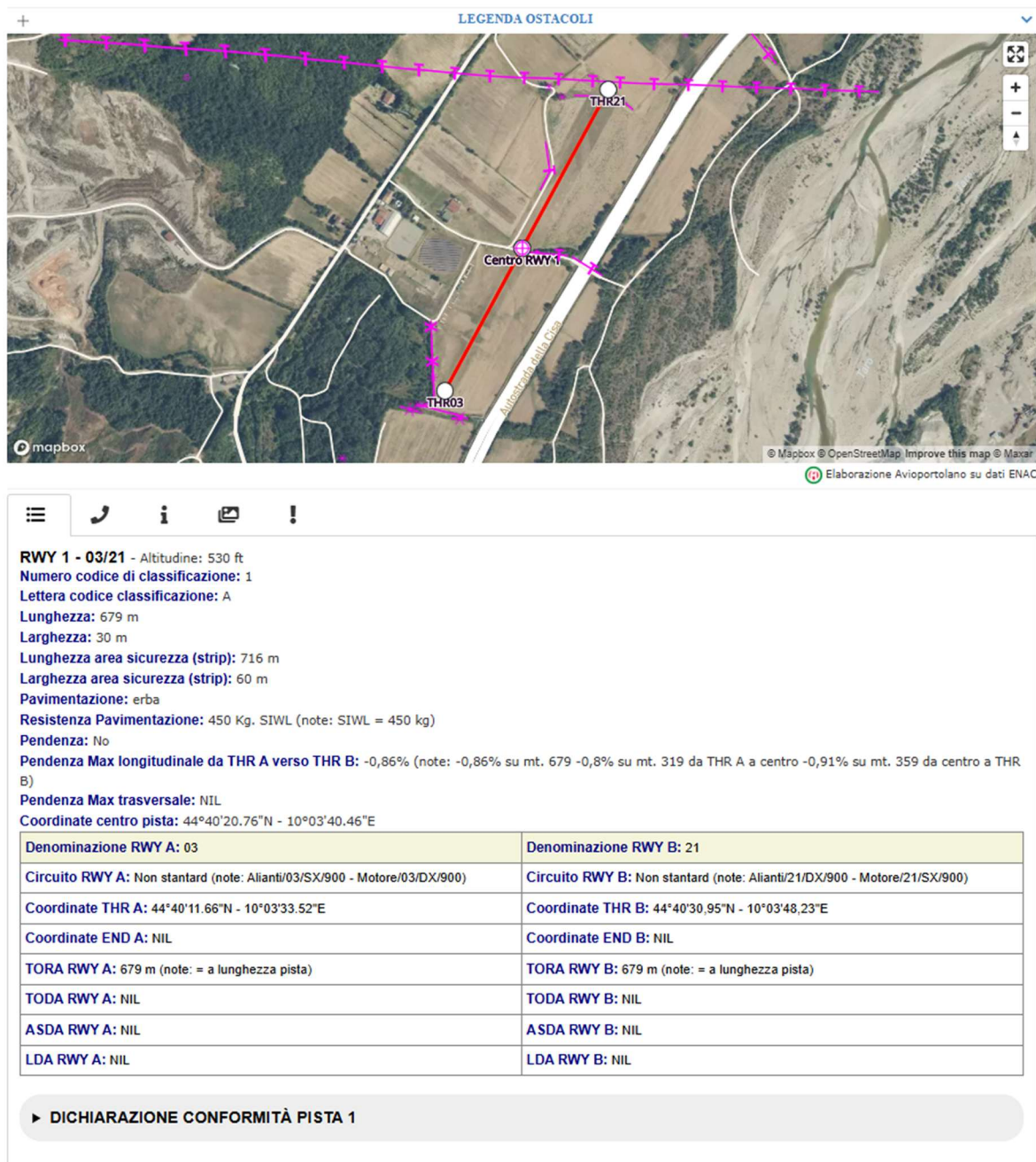
**Codifica:** PD01\_30

Rev. 0

Febbraio 2026

Pag. 9 di 24

- l'avio-idrosuperficie "Aviosuperficie di Rubbiano (PR)", NON classificata tra quelle di pubblico interesse, costituita da una pista in manto erboso con orientamento dichiarato 03/21 e lunghezza della pista di 679 metri, situata a circa 36,30 km a sud-ovest del sito, più precisamente alle coordinate 44°40'20,76"N - 10°03'40,46" E;



Dati censiti in Avioportolano, aggiornati alla data attuale, relativi all'aviosuperficie "Aviosuperficie di Rubbiano (PR)", ubicata nel Comune di Solignano (PR), classificata tra quelle di pubblico interesse. L'orientamento dichiarato è 02/20.

**Proponente:**  
COLORSUN S.r.l.

**Progetto:**  
Impianto agrivoltaico "ColorSun"

**Elaborato:** Asseverazione e verifica preliminare ENAC/ENAV

**Codifica:** PD01\_30

Rev. 0

Febbraio 2026

Pag. 10 di 24

- l'avio-idrosuperficie "CASTELLAZZO", NON classificata tra quelle di pubblico interesse, costituita da una pista rettangolare in manto erboso con orientamento dichiarato 02/20 e lunghezza della pista di 500 metri, situata a circa 37 km a sud-est del sito, più precisamente alle coordinate geografiche 44° 41' 2" N - 10° 44' 23" E.



**AVIOSUPERFICIE  
CASTELLAZZO**

[Mostra orario di utilizzo](#)  
[avtricolore@gmail.com](mailto:avtricolore@gmail.com)  
[0522340618](tel:0522340618)

INDICE

[Gestione](#)

[Caratteristiche tecniche](#)

[Attività dichiarate](#)

[Autorizzazioni](#)



**FORMA DELLA SUPERFICIE:  
Rettangolare**

Orientamento	02/20
Dimensione	500 m

Tipologia	Aviosuperficie
Pavimentazione	Erbosa
Classificazione	
Coordinate	N 44° 41' 2" / E 10° 44' 23"
Altitudine S.L.M.	45.0 m
Antincendio	Si

**Attività dichiarate**

Trasporto Pubblico	⊗	Protezione Civile	⊗
Elisoccorso	⊗	Corpo Forestale	⊗
Aeroscolastica	✓	Paracadutismo	⊗
Turistica	✓	Volo a Vela	✓
Lavoro Aereo	⊗	VDS	✓
Privata	⊗	Eliski	⊗

Dati censiti in ENAC, aggiornati alla data attuale, relativi all'elisuperficie "CASTELLAZZO", ubicata nel Comune di Reggio nell'Emilia (RE) e NON classificata tra quelle di pubblico interesse. L'orientamento preferenziale dichiarato è 02/20.



**Proponente:**  
COLORSUN S.r.l.

**Progetto:**  
Impianto agrivoltaico "ColorSun"

**Elaborato:** Asseverazione e verifica preliminare ENAC/ENAV


**Codifica:** PD01\_30

Rev. 0

Febbraio 2026

Pag. 11 di 24

- l'avio-idrosuperficie "AVIOSUPERFICIE CITTA' DI SASSUOLO", NON classificata tra quelle di pubblico interesse, costituita da una pista rettangolare in manto erboso con orientamento dichiarato 18/36 e lunghezza della pista di 920 metri, situata a circa 48,10 km a sud-est del sito, più precisamente alle coordinate geografiche 44° 34' 21" N - 10° 46' 49" E.



**AVIOSUPERFICIE  
SASSUOLO**

[Mostra orario di utilizzo](#)  
[0536806651](#)

INDICE

- [Altri Contatti](#)
- [Gestione](#)
- [Caratteristiche tecniche](#)
- [Attività dichiarate](#)
- [Autorizzazioni](#)



**FORMA DELLA SUPERFICIE:  
Rettangolare**

<b>Orientamento</b>	18/36
<b>Dimensione</b>	920.00 m

<b>Tipologia</b>	Aviosuperficie
<b>Pavimentazione</b>	Erbosa
<b>Classificazione</b>	
<b>Coordinate</b>	N 44° 34' 21" / E 10° 46' 49"
<b>Altitudine S.L.M.</b>	92.0 m
<b>Antincendio</b>	Non definito

**Attività dichiarate**

Trasporto Pubblico	⊗	Protezione Civile	✓
Elisoccorso	⊗	Corpo Forestale	⊗
Aeroscolastica	⊗	Paracadutismo	⊗
Turistica	✓	Volo a Vela	✓
Lavoro Aereo	⊗	VDS	✓
Privata	⊗	Eliski	⊗

Dati censiti in ENAC, aggiornati alla data attuale, relativi all'elisuperficie "AVIOSUPERFICIE CITTA' DI SASSUOLO", ubicata nel Comune di Sassuolo (MO) e NON classificata tra quelle di pubblico interesse. L'orientamento preferenziale dichiarato è 18/36.

**Proponente:**  
COLORSUN S.r.l.

**Progetto:**  
Impianto agrivoltaico “ColorSun”

**Elaborato:** Asseverazione e verifica preliminare ENAC/ENAV

**Codifica:** PD01\_30

Rev. 0

Febbraio 2026

Pag. 12 di 24

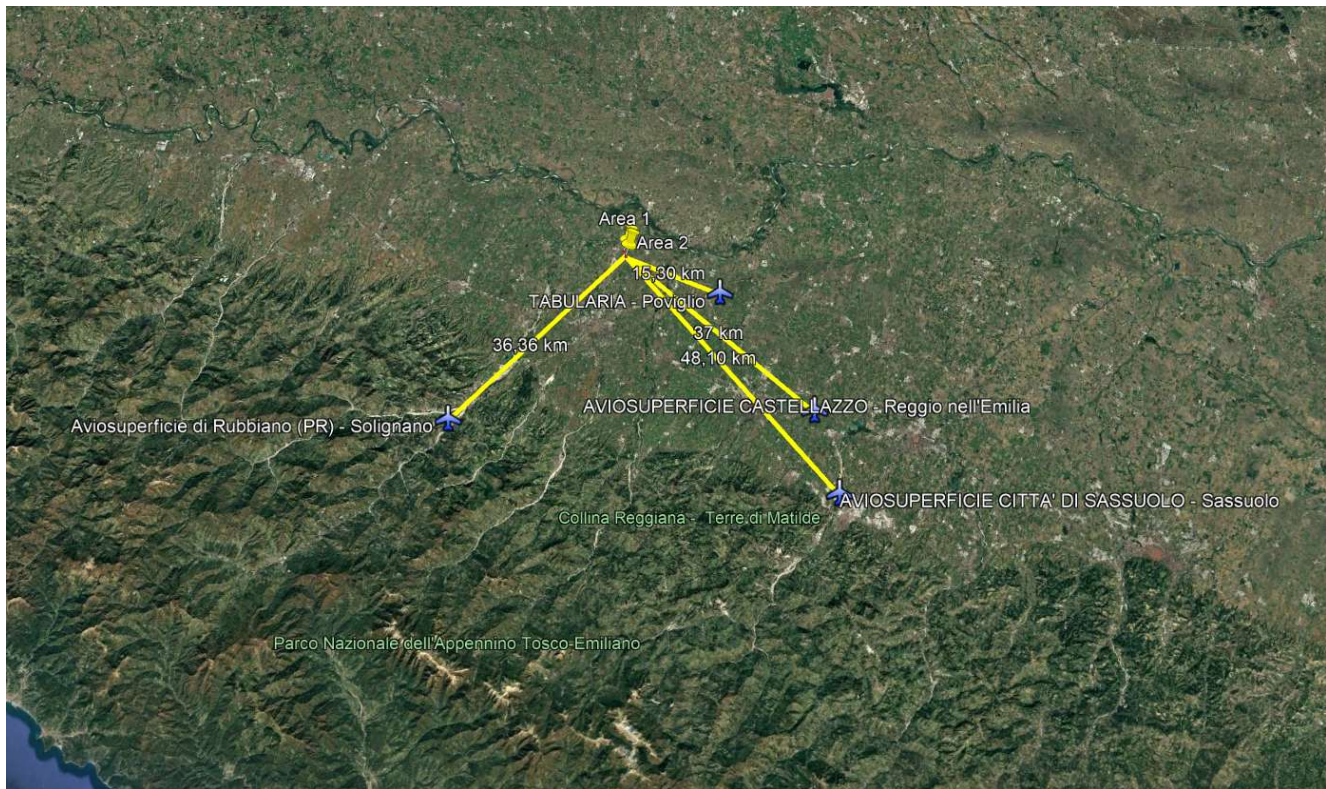


Figura 8 - Posizione e distanza delle eli-avio superfici più vicine rispetto all'area oggetto di intervento.

**Proponente:**  
COLORSUN S.r.l.

**Progetto:**  
Impianto agrivoltaico "ColorSun"

**Elaborato:** Asseverazione e verifica preliminare ENAC/ENAV

**Codifica:** PD01\_30

Rev. 0

Febbraio 2026

Pag. 13 di 24








	<b>AVIODELTA</b> FELINO (PR)
	<b>Borgo Val di Taro</b> BORGO VAL DI TARO (PR) Autorizzata
	<b>CIBUS</b> PARMA (PR) Sospesa a tutti gli usi
	<b>CONDOMETT</b> FIDENZA (PR) Sospesa a tutti gli usi
	<b>OSPEDALE MAGGIORE DI PARMA</b> PARMA (PR) Autorizzata
	<b>RUBBIANO</b> SOLIGNANO (PR) Dati pubblicati sul sito <a href="http://www.webaei.it">www.webaei.it</a>
	<b>VIGATTO</b> PARMA (PR) Sospesa a tutti gli usi

Figura 9 - Avio-eli-idrosuperfici censite alla data attuale in ENAC (filtrate per la Provincia di Parma).






	<b>CASTELLAZZO</b> REGGIO NELL'EMILIA (RE) Autorizzata
	<b>IL MULINO</b> REGGIO NELL'EMILIA (RE) Sospesa a tutti gli usi
	<b>OSPEDALE REGGIO EMILIA 1</b> REGGIO NELL'EMILIA (RE) Autorizzata
	<b>OSPEDALE SANT'ANNA</b> CASTELNOVO NE' MONTI (RE) Autorizzata
	<b>TABULARIA</b> POVIGLIO (RE) Dati pubblicati sul sito <a href="http://www.webaei.it">www.webaei.it</a>

Figura 10 - Avio-eli-idrosuperfici censite alla data attuale in ENAC (filtrate per la Provincia di Reggio-Emilia).



**Proponente:**  
COLORSUN S.r.l.

**Progetto:**  
Impianto agrivoltaico "ColorSun"

**Elaborato:** Asseverazione e verifica preliminare ENAC/ENAV

**Codifica:** PD01\_30

Rev. 0

Febbraio 2026

Pag. 14 di 24

	<b>COMUNE DI MONTESE</b> MONTESE (MO) <b>Autorizzata</b>
	<b>FIORANO</b> FIORANO MODENESE (MO) Dati pubblicati sul sito <a href="http://www.webeai.it">www.webeai.it</a>
	<b>OSPEDALE CIVILE DI MODENA</b> MODENA (MO) <b>Autorizzata</b>
	<b>OSPEDALE POLICLINICO DI MODENA</b> MODENA (MO) <b>Autorizzata</b>
	<b>SASSUOLO</b> SASSUOLO (MO) <b>Autorizzata</b>

Figura 11 - Avio-eli-idrosuperfici censite alla data attuale in ENAC (filtrate per la Provincia di Modena).

**Proponente:**  
COLORSUN S.r.l.

**Progetto:**  
Impianto agrivoltaico "ColorSun"

**Elaborato:** Asseverazione e verifica preliminare ENAC/ENAV

**Codifica:** PD01\_30

Rev. 0

Febbraio 2026

Pag. 15 di 24

Denominazione	Regione	Status
CLA 2	Emilia Romagna	Elisuperficie Cessata
Elisuperficie Agip Ravenna	Emilia Romagna	Elisuperficie attiva. Dati Pubblicati
ELISUPERFICIE TGV (CESENA)	Emilia Romagna	Elisuperficie attiva. Pratica in corso di istruttoria
Fiorano	Emilia Romagna	Elisuperficie attiva. Dati Pubblicati
FLYOZZANO	Emilia Romagna	Elisuperficie attiva. Dati Pubblicati

*Figura 12 - Elisuperfici censite alla data odierna in Avioportolano (filtrate per la Regione Emilia-Romagna).*

Denominazione	Regione	Status
ALI DI CLASSE	Emilia Romagna	Aviosuperficie attiva. Dati Pubblicati
AVIOSUPERFICIE CASTELLAZZO	Emilia Romagna	Aviosuperficie attiva. Pratica in corso di istruttoria
AVIOSUPERFICIE CITTA' DI SASSUOLO	Emilia Romagna	Aviosuperficie attiva. Pratica in corso di istruttoria
AVIOSUPERFICIE DI MOLINELLA	Emilia Romagna	Aviosuperficie attiva. Dati Pubblicati
Aviosuperficie di Rubbiano (PR)	Emilia Romagna	Aviosuperficie attiva. Dati Pubblicati
AVIOSUPERFICIE VALLE GAFFARO	Emilia Romagna	Aviosuperficie attiva. Dati Pubblicati
FLYOZZANO	Emilia Romagna	Aviosuperficie attiva. Pratica in corso di istruttoria
FRI-EL OSTELLATO	Emilia Romagna	Aviosuperficie attiva. Dati Pubblicati
IL GO - LE CAMINAGLIE	Emilia Romagna	Aviosuperficie attiva. Dati Pubblicati
LYRA 34	Emilia Romagna	Aviosuperficie attiva. Dati Pubblicati
Reno air club	Emilia Romagna	Aviosuperficie attiva. Pratica in corso di istruttoria
SANTARCANGELO	Emilia Romagna	Aviosuperficie attiva. Pratica in corso di istruttoria
TABULARIA	Emilia Romagna	Aviosuperficie attiva. Dati Pubblicati

*Figura 13 - Aviosuperfici censite alla data odierna in Avioportolano (filtrate per la Regione Emilia-Romagna).*

## CONSIDERATO CHE

- sulla base dei criteri di cui alla "Verifica preliminare", al fine di accertare o meno se l'impianto in oggetto è soggetto alla preventiva autorizzazione dell'ENAC:
    - l'ubicazione e le caratteristiche dell'intervento non interferiscono con i settori di aeroporti dotati di procedure strumentali, con particolare riferimento all'Aeroporto di Parma "Giuseppe Verdi":
      - Settore 1: non interessato (distanza area di intervento dall'ARP >150 m);
      - Settore 2: non interessato (distanza area di intervento dall'ARP >2500 m);
      - Settore 3: non interessato (distanza area di intervento dall'ARP >2500 m);
      - Settore 4: non interessato (distanza area di intervento dall'ARP <15000 m, altezza al suolo delle strutture <30 m);
      - Settore 5: non interessato (distanza area di intervento dall'ARP <45000 m, altezza al suolo delle strutture <45 m)
    - l'intervento non interessa le superfici di limitazione, di cui alle cartografie di tipo "A" e/o "B", degli aeroporti privi di procedure strumentali di competenza ENAV S.p.A. e non si posiziona nel raggio di 4500 m dagli ARP degli stessi (**Figura 7**).
- Inoltre, per quanto riguarda gli aeroporti per cui ENAV non fornisce servizio sul traffico aereo (**Allegato 2**), l'intervento:
- NON si posiziona all'interno dell'area circolare con centro sull'ARP (Airport Reference Point) e raggio pari a 10.000 m di aeroporti di Codice 3;
  - NON si posiziona all'interno dell'area circolare con centro sull'ARP (Airport Reference Point) e raggio pari a 4.300 m di aeroporti di Codice 2;
  - NON si posiziona all'interno dell'area circolare con centro sull'ARP (Airport Reference Point) e raggio pari a 3.100 m, di aeroporti di Codice 1;



**Proponente:**  
COLORSUN S.r.l.

**Progetto:**  
Impianto agrivoltaico "ColorSun"

**Elaborato:** Asseverazione e verifica preliminare ENAC/ENAV

**Codifica:** PD01\_30

Rev. 0

Febbraio 2026

Pag. 17 di 24

Elenco degli aeroporti privi di procedure strumentali, per i quali ENAV fornisce i servizi del traffico aereo:

#### Allegati

Fonte: ENAV S.p.A.



Rieti-LIQN  
346 KB



Roma\_Urbe-LIRU  
1.013 KB



Torino\_Aeritalia-LIMA  
431 KB



Venezia\_S.Nicolo-LIPV  
373 KB

Figura 14 - Aeroporti privi di procedure strumentali, aggiornati alla data attuale, per i quali ENAV fornisce i servizi del traffico aereo (fonte: <https://www.enac.gov.it/>).

- l'ubicazione e le caratteristiche dell'impianto in oggetto non interessano le superfici di limitazione di avio ed elisuperfici di pubblico interesse (**Figura 8**). In particolare, l'intervento non si posiziona all'interno della superficie di limitazione dell'elisuperficie "TUBULARIA", ovvero un'area rettangolare centrata sull'elisuperficie, estesa simmetricamente rispetto alla/e traiettoria/e di approdo/decollo con lunghezza 4000 m e larghezza totale di 300 m  
*Nota: Essendo l'elisuperficie "TABULARIA" la più prossima struttura di volo di pubblico interesse tra quelle censite nell'elenco ufficiale ENAC e Avioportolano, tutte le ulteriori elisuperfici e aviosuperfici di pubblico interesse ubicate a distanze superiori sono state escluse dalla presente valutazione, in quanto la distanza del sito risulta superiore alle dimensioni delle relative superfici di limitazione (che per le aviosuperfici sono definite secondo il Decreto Ministeriale del 01/02/2006 "Norme di attuazione della Legge 2 aprile 1968, n.518, riguardante la liberalizzazione delle aree di atterraggio").*

**Proponente:**  
COLORSUN S.r.l.

**Progetto:**  
Impianto agrivoltaico "ColorSun"

**Elaborato:** Asseverazione e verifica preliminare ENAC/ENAV

**Codifica:** PD01\_30

Rev. 0

Febbraio 2026

Pag. 18 di 24

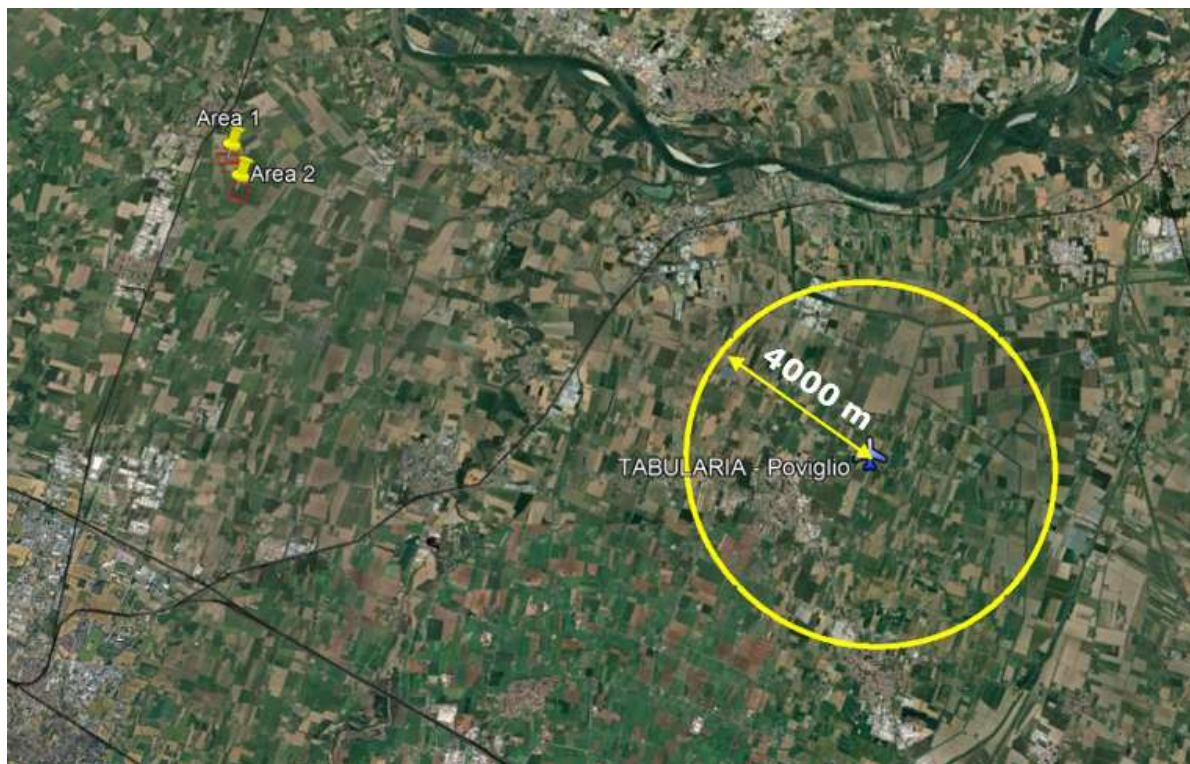


Figura 15 - In giallo è rappresentata l'area circolare con raggio di 4.000 metri centrata sull'elisuperficie "TUBULARIA", classificata di pubblico interesse. L'area oggetto di intervento non ricade all'interno di tale perimetro.

- l'impianto fotovoltaico in oggetto non sarà realizzato con un'altezza (AGL) uguale o superiore a 100 metri dal suolo o 45 metri sull'acqua;
- sulla base dell'"Utility di pre-analisi", fruibile dal sito di Enav S.p.A., con esclusivo riferimento ai Settori relativi agli aeroporti con procedure strumentali di competenza ENAV S.p.A. ed alle Building Restricted Areas (BRA), non sono state riscontrate interferenze ai sistemi di comunicazione/navigazione/RADAR (CNR) di competenza di ENAV S.p.A. (cfr. **Allegato 2**);
- sebbene la tipologia di intervento (impianto agrivoltaico ibrido) rientri tra le opere speciali, l'ubicazione dell'impianto non ricade all'interno della superficie conica dall'ARP (Aerodrome Reference Point) di aeroporti di codice 1, 2, 3 o 4, censiti alla data attuale da ENAC, siano essi strumentali o non strumentali. Pertanto, l'intervento non risulta assoggettato allo studio dei pericoli di abbagliamento nelle direzioni di interesse aeronautico, come previsto dalle Linee Guida ENAC LG 2022/02 APT Ed.1 del 26/04/2022;

## **ASSEVERA**

sotto le proprie personali responsabilità e consapevole delle sanzioni penali previste per dichiarazioni mendaci, così come stabilito dall'art. 76 del D.P.R. 28 dicembre 2000, n. 445: l'insussistenza di condizioni tali da richiedere l'avvio dell'iter valutativo con l'ENAC.

**Il 11/02/2026**

**Il tecnico**



Proponente:  
COLORSUN S.r.l.

Progetto:  
Impianto agrivoltaico "ColorSun"

Elaborato: Asseverazione e verifica preliminare ENAC/ENAV

Codifica: PD01\_30

Rev. 0

Febbraio 2026

Pag. 20 di 24

## ALLEGATO 1

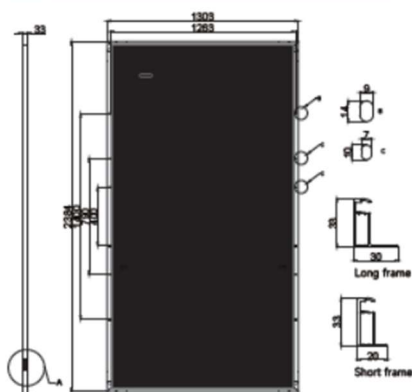
### HSN-210-B132 730-750W

132-Half-Cell Bifacial HJT Module

- BloombergNEF Tier 1 PV module manufacturer
- Reinsurance underwritten by Ariel Re

#### Engineering Drawings

Unit: mm



#### Mechanical Characteristics

Cell Type	HJT
No. of Cells	132 (6x22)
Dimensions	2384 x 1303 x 33 mm
Weight	37.9 kg
Junction Box	IP68
Cable	4mm <sup>2</sup> ; +350/-250mm or customized; UV resistant
Connector	MC4 / MC4-Evo2 / MC4-Evo2A / PV-H4 / Z4S-abcd / PV-ZH202B
Frame	Anodized aluminum alloy frame
Max Static Load (front side/rear side)	5400Pa / 2400Pa
Glass	Dual glass, 2.0mm

#### Electrical Characteristics

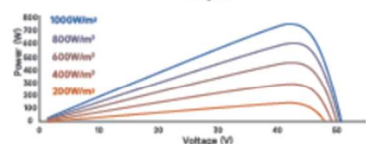
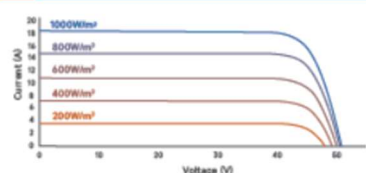
##### STC

HSN-210-B132	DS730	DS735	DS740	DS745	DS750
Maximum Power (Pmax/W)	730	735	740	745	750
Module Efficiency (%)	23.5	23.7	23.8	24.0	24.1
Voltage at Pmax (Vmp/V)	42.32	42.41	42.50	42.59	42.68
Current at Pmax (Imp/A)	17.26	17.34	17.42	17.50	17.58
Open Circuit Voltage (Voc/V)	50.37	50.47	50.57	50.67	50.77
Short Circuit Current (Isc/A)	18.35	18.44	18.53	18.62	18.71

STC: AM1.5, 1000W/m<sup>2</sup>, 25°C.

#### I-V Curve

(HSN-210-B132DS750)



#### Temperature Characteristics

Temperature Coefficient of Pmax	-0.24%/°C
Temperature Coefficient of Voc	-0.22%/°C
Temperature Coefficient of Isc	+0.04%/°C

#### Operating Conditions

Nominal Operating Cell Temp.	44±2°C
Operating Temperature	-40~+85°C
Maximum System Voltage	DC1500V (IEC)
Maximum Series Fuse Rating	35A
Tolerance of Pmax	0~+3%
Power Selection	0~+5W
Bifaciality	90±5%
Safety Class	Class II

##### BNPI

Maximum Power (Pmax/W)	818	824	829	835	841
Voltage at Pmax (Vmp/V)	42.47	42.56	42.65	42.74	42.83
Current at Pmax (Imp/A)	19.28	19.37	19.46	19.55	19.64
Open Circuit Voltage (Voc/V)	50.54	50.65	50.75	50.85	50.95
Short Circuit Current (Isc/A)	20.58	20.68	20.78	20.88	20.98

BNPI: AM1.5, 1000W/m<sup>2</sup>, 135W/m<sup>2</sup>, 25°C.

##### NOCT

Maximum Power (Pmax/W)	557	561	565	568	572
Voltage at Pmax (Vmp/V)	40.41	40.50	40.58	40.67	40.76
Current at Pmax (Imp/A)	13.79	13.86	13.92	13.99	14.05
Open Circuit Voltage (Voc/V)	48.08	48.17	48.27	48.36	48.46
Short Circuit Current (Isc/A)	14.67	14.74	14.81	14.88	14.95

NOCT: AM1.5, 800W/m<sup>2</sup>, 20°C, 1m/s.

#### Packaging

	40'HQ
Modules Per Pallet	33
Pallets Per Container	18
Modules Per Container	594



ANHUI HUASUN ENERGY CO., LTD. All rights reserved © 2020-2024

HQ: 99 Qinglu Road, Economic and Technological Development Zone, Xuancheng, Anhui, China

Tel: 0566-283-3310080

www.huasun.com

sales@huasun.com

customerservice@huasun.com

With the development of technology and the iterative updating of products, the technical specification of products released by HUASUN in the future may differ from those listed in this datasheet. HUASUN reserves the right to change the technical specification of the products at any time without prior notice, and the technical specification of the products ordered by the customers are subject to the technical specification agreed upon in the legally binding contract signed by both parties. The final interpretation of the datasheet is reserved by HUASUN.

## HUASUN HSN-210-B132-DS750 730-750 W

Come riportato nella scheda tecnica inclusa nel presente allegato, HUASUN fornisce moduli solari di alta qualità conformi agli standard internazionali, inclusi IEC 61215 e IEC 61730, che

definiscono i requisiti dei moduli per uso terrestre assicurando che i moduli fotovoltaici siano non solo performanti e durevoli, ma anche sicuri per l'utilizzo in diverse applicazioni.

Per ottimizzare l'efficienza e la cattura della luce solare, **HUASUN impiega vetri solari di ultima generazione, dotati di uno speciale rivestimento antiriflesso.** Questa tecnologia avanzata contribuisce significativamente a massimizzare l'assorbimento dell'energia luminosa, riducendo le perdite dovute alla riflessione e migliorando le prestazioni complessive dei moduli fotovoltaici.

Assicurando la massima qualità e affidabilità, tutti gli standard impiegati nella fase di progettazione verranno mantenuti e applicati rigorosamente durante l'intera fase esecutiva del progetto.

**Proponente:**  
COLORSUN S.r.l.

**Progetto:**  
Impianto agrivoltaico "ColorSun"

**Elaborato:** Asseverazione e verifica preliminare ENAC/ENAV

**Codifica:** PD01\_30

Rev. 0

Febbraio 2026

Pag. 22 di 24

## ALLEGATO 2



### REPORT

#### Richiedente

Nome/Società:	NRG PLUS ITALIA	Cognome/Rag.Sociale:	SRL
C.F./P.IVA:	65127	Città :	PESCARA
Provincia :	PE	CAP:	65127
Indirizzo:	Piazza Ettore Troilo	N° Civico:	27
Email:	mdedonno@nrgplus.global	Pec:	
Telefono:		Cellulare:	3459378757

#### Tecnico

Nome:	Maurizio	Cognome:	De Donno
Matricola:	Ingegneri Provincia di Torino	Albo:	10258H

Ostacolo: Impianto fotovoltaico

Materiale VETRO/ALLUMINIO



Ostacolo posizionato nel Centro Abitato



Presenza ostacolo con altezza AGL uguale o superiore a 60 m entro raggio 200 m



#### Gruppo Geografico

EMILIA ROMAGNA-FE-COLORNO-COLORNO

Nr.	Latitudine wgs84	Longitudine wgs84	Quota terreno	Altezza al Top	Elevazione al Top	Raggio
1	44° 54' 46.79" N	10° 22' 52.81" E	26	4.18	30.18	0
	Non sono state rilevate interferenze con gli aeroporti né con i sistemi di comunicazione, navigazione e sorveglianza (RADAR) gestiti da ENAV S.p.A.. <b>Per quanto riguarda gli altri criteri selettivi, si rimanda al documento "Verifica Preliminare" disponibile sul sito istituzionale di ENAC: (www.enac.gov.it)</b>					
2	44° 54' 21.59" N	10° 23' 5.06" E	28	4.18	32.18	0
	Non sono state rilevate interferenze con gli aeroporti né con i sistemi di comunicazione, navigazione e sorveglianza (RADAR) gestiti da ENAV S.p.A.. <b>Per quanto riguarda gli altri criteri selettivi, si rimanda al documento "Verifica Preliminare" disponibile sul sito istituzionale di ENAC: (www.enac.gov.it)</b>					
3	44° 54' 43.58" N	10° 22' 48.04" E	26	3.4	29.4	0
	Non sono state rilevate interferenze con gli aeroporti né con i sistemi di comunicazione, navigazione e sorveglianza (RADAR) gestiti da ENAV S.p.A.. <b>Per quanto riguarda gli altri criteri selettivi, si rimanda al documento "Verifica Preliminare" disponibile sul sito istituzionale di ENAC: (www.enac.gov.it)</b>					

**Proponente:**  
COLORSUN S.r.l.

**Progetto:**  
Impianto agrivoltaico "ColorSun"

**Elaborato:** Asseverazione e verifica preliminare ENAC/ENAV

**Codifica:** PD01\_30

Rev. 0

Febbraio 2026

Pag. 23 di 24



4	44° 54' 32.12" N	10° 23' 11.08" E	26	3.9	29.9	0
Non sono state rilevate interferenze con gli aeroporti né con i sistemi di comunicazione, navigazione e sorveglianza (RADAR) gestiti da ENAV S.p.A.. <b>Per quanto riguarda gli altri criteri selettivi, si rimanda al documento "Verifica Preliminare" disponibile sul sito istituzionale di ENAC: (www.enac.gov.it)</b>						
5	44° 54' 22.28" N	10° 23' 17.62" E	26	4.4	30.4	0
Non sono state rilevate interferenze con gli aeroporti né con i sistemi di comunicazione, navigazione e sorveglianza (RADAR) gestiti da ENAV S.p.A.. <b>Per quanto riguarda gli altri criteri selettivi, si rimanda al documento "Verifica Preliminare" disponibile sul sito istituzionale di ENAC: (www.enac.gov.it)</b>						
6	44° 54' 43.81" N	10° 23' 2.62" E	26	4.45	30.45	0
Non sono state rilevate interferenze con gli aeroporti né con i sistemi di comunicazione, navigazione e sorveglianza (RADAR) gestiti da ENAV S.p.A.. <b>Per quanto riguarda gli altri criteri selettivi, si rimanda al documento "Verifica Preliminare" disponibile sul sito istituzionale di ENAC: (www.enac.gov.it)</b>						
7	44° 54' 45.49" N	10° 22' 44.32" E	26	3.7	29.7	0
Non sono state rilevate interferenze con gli aeroporti né con i sistemi di comunicazione, navigazione e sorveglianza (RADAR) gestiti da ENAV S.p.A.. <b>Per quanto riguarda gli altri criteri selettivi, si rimanda al documento "Verifica Preliminare" disponibile sul sito istituzionale di ENAC: (www.enac.gov.it)</b>						



**Proponente:**  
COLORSUN S.r.l.

**Progetto:**  
Impianto agrivoltaico "ColorSun"

**Elaborato:** Asseverazione e verifica preliminare ENAC/ENAV

**Codifica:** PD01\_30

Rev. 0

Febbraio 2026

Pag. 24 di 24

## ALLEGATO 3



A cura della Direzione Centrale Attività Aeronautiche

AEROPORTI PRIVI DI PROCEDURE STRUMENTALI DI VOLO				
N. Progressivo	AEROPORTO	COORDINATE ARP		CODICE ICAO
		NORD	EST	
1	ALESSANDRIA	44°55'30"	8°37'31"	1
2	ALZATE BRIANZA	45°46'12"	9°09'39"	1
3	AQUINO	41°29'10"	13°43'07"	2
4	AREZZO	43°27'21"	11°50'49"	1
5	ASIAGO	45°53'16"	11°31'00"	2
6	BELLUNO	46°10'02"	12°14'52"	1
7	BIELLA / Cerrione	45°29'45"	8°06'09"	2
8	CALCINATE DEL PESCE	45°48'35"	8°46'05"	1
9	CAPUA	41°06'57"	14°10'41"	2
10	CARPI / Budrione	44°50'06"	10°52'18"	1
11	CASALE MONFERRATO	45°06'40"	8°27'22"	2
12	CREMONA / Migliaro	45°10'02"	10°00'07"	1
13	FANO	43°49'33"	13°01'39"	3
14	FERRARA	44°48'57"	11°36'48"	2
15	FOLIGNO	42°55'58"	12°42'36"	3
16	GORIZIA	45°54'24"	13°35'57"	2
17	LECCE / Lepore	40°21'27"	18°17'38"	1
18	LEGNAGO	45°07'59"	11°17'32"	1
19	LUCCA / Tassignano	43°49'47"	10°34'44"	2
20	LUGO DI ROMAGNA	44°23'53"	11°51'17"	1
21	MASSA / Cinquale	43°59'09"	10°08'34"	1
22	MILANO / Bresso	45°32'29"	9°12'08"	2
23	MODENA / Marzaglia	44°38'05"	10°48'37"	1
24	NOVI LIGURE	44°46'48"	8°47'11"	2
25	PALERMO / Bocca di Falco	38°06'39"	13°18'48"	2
26	PAVULLO	44°19'20"	10°49'54"	2
27	PRATI VECCHI DI AGUSCELLO	44°47'25"	11°40'09"	1
28	RAVENNA	44°21'52"	12°13'29"	2
29	REGGIO EMILIA	44°41'56"	10°39'45"	2
30	THIENE	45°40'32"	11°29'47"	2
31	UDINE / Campoformido	46°01'55"	13°11'12"	2
32	VALBREMBO	45°43'14"	9°35'37"	1
33	VERCELLI	45°18'40"	8°25'03"	1
34	VERGIATE	45°42'52"	8°41'59"	1
35	VERONA / Boscomantico	45°28'23"	10°55'37"	2
36	VOGHERA / Rivanazzano (1)	44°57'37"	9°00'35"	2

(1) per questo aeroporto il centro del cerchio di raggio pari a 4.300 m coincide con il centro pista

37	TRENTO / Mattarello (2)	46°01'24"	11°07'30"	2
----	-------------------------	-----------	-----------	---

(2) per questo aeroporto l'area circolare ha un raggio pari a 4700 m e centro in corrispondenza del centro pista