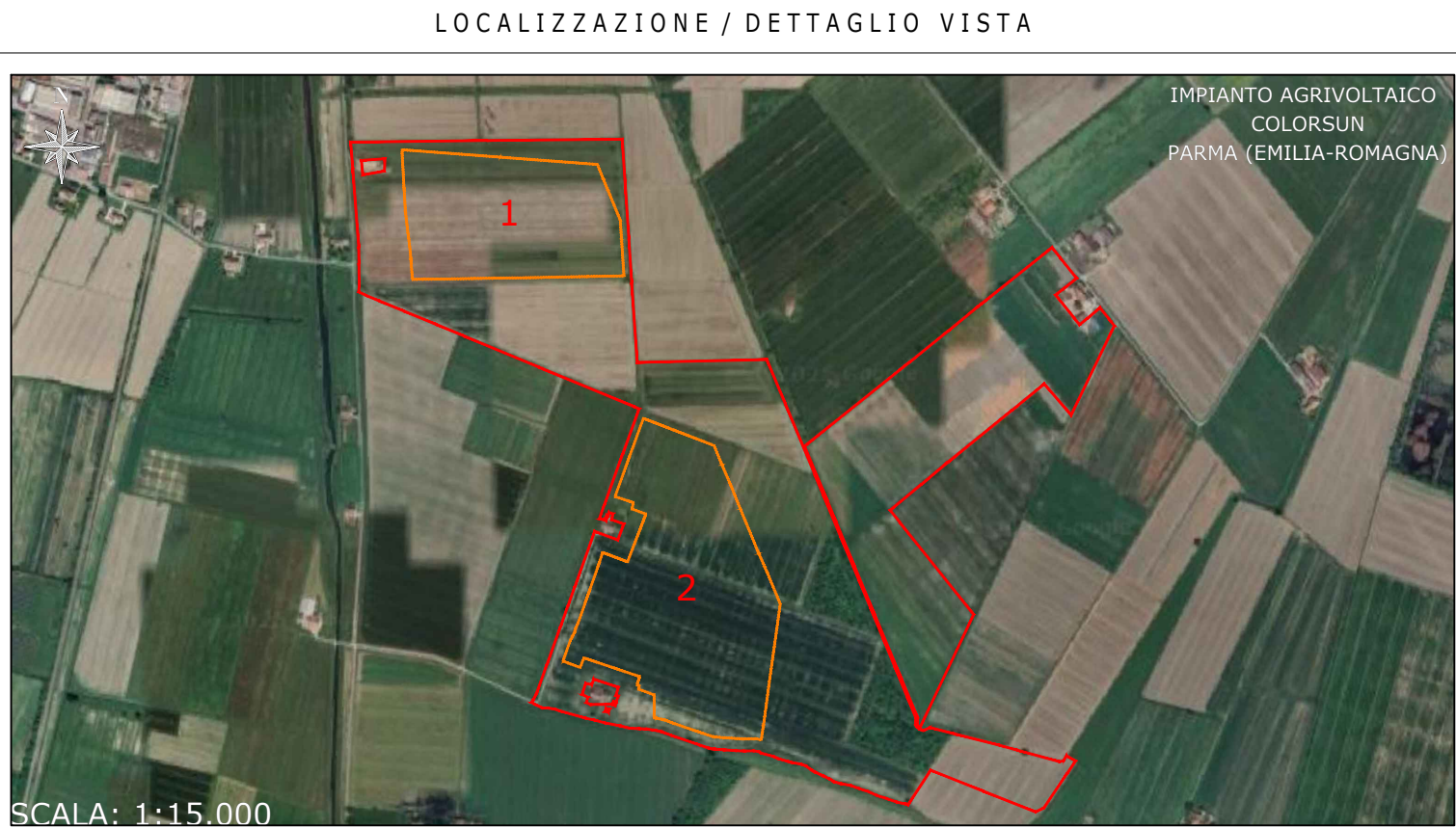


SIGLA	DENOMINAZIONE	
189_L		SEZIONATORE SBARRE 220 kV TERNA
189_S		SEZIONATORE STALLO 220 kV TERNA
189_C		SEZIONATORE STALLO 220 kV DI CONSEGNA
Q189		SEZIONATORE STALLO 220 kV ALTRI PRODUTTORI
189_TR		SEZIONATORE STALLO 220 kV TRAF0
89_MT		SEZIONATORE QUADRO 30 kV TRAF0
89_1...4		SEZIONATORE LINEE 30 kV IMPIANTO DI ACCUMULO
152_S		INTERRUTTORE STALLO 220 kV TERNA
152_C		INTERRUTTORE STALLO 220 kV DI CONSEGNA
152_TR		INTERRUTTORE STALLO 220 kV IMPIANTO DI ACCUMULO
52_MT		INTERRUTTORE QUADRO 30 kV TRAF0
52_1...4		INTERRUTTORE LINEE 30 kV IMPIANTO DI ACCUMULO
TVC		TRASFORMATORE DI TENSIONE CAPACITIVO
TVI		TRASFORMATORE DI TENSIONE INDUTTIVO
TA		TRASFORMATORE DI CORRENTE
TR		TRASFORMATORE DI POTENZA 220/30 kV
SC		SCARICATORE DI SOVRATENSIONE



SCALA: 1:15.000

LEGENDA

LOCALIZZAZIONE	INFORMAZIONI DI PROGETTO		FASE
CITTÀ: COLORNO PROVINCIA: PARMA REGIONE: EMILIA-ROMAGNA	SORGENTE: SOLARE PAC[MW]: 29,9 PDC[MWp]: 19,79	AREA[Ha]: 30,08 GCR[%]: 32,70	PERMESSI
COORDINATE	DETTAGLIO DI PROGETTO		
LAT: 44,90° LONG: 10,38° ALT[m]: 28	N.PAN: 26.390 P.PAN[Wp]: 750 STRU: TRACKER	N.INV: 62 P.INV[KW/kVA]: 350 INCLI: ± 60°	PITCH[m]: 7,30 N.STR: 74 (1P13) 978 (1P26) -

PROGETTO PER LA REALIZZAZIONE DI UN IMPIANTO AGRIVOLTAICO DENOMINATO "COLORSUN" INTEGRATO CON UN SISTEMA DI ACCUMULO E DELLE RELATIVE OPERE DI CONNESSIONE DA UBICARSI IN AGRO DI COLORNO E TORRILE (PR)

Impianto AGV ibrido: Potenza nominale: 19,79 MWp - Potenza sistema di accumulo: 10,00 MW
Potenza in prelievo: 10,00 MW - Potenza in immissione: 26,80 MW

ELABORATO	CODIFICA	SCALA	TAVOLA N°
SCHEMA ELETTRICO UNIFILARE	PT001_08	N.A.	1/1

GRUPPO DI PROGETTAZIONE

NRG PLUS ITALIA S.r.l.
Via Vittorio Veneto, 54B - 00187 Roma (RM)
info@nrgplus.global

RESPONSABILE TECNICO
Ing. Maurizio De Donno
Ordine Ingegneri della Provincia di Torino
n. 10258H
mdedonno@nrgplus.global

COMMITTENTE

COLORSUN S.r.l.
P.IVA 14034190968

INDIRIZZO
**VIA SANT'ORSOLA, 3
MILANO (MI) - 20123**
color.sun@legalmail.it

REV.	DATA	DESCRIZIONE	REDATTO	VERIFICATO	APPROVATO
1	Febbraio 2026	PRESENTAZIONE ISTANZA	Ing. A. Milella	Ing. A. Milella	Ing. M. De Donno

NOTA: È vietata qualsiasi copia, riproduzione o divulgazione, totale o parziale, senza autorizzazione scritta. Tutti i diritti sono riservati.