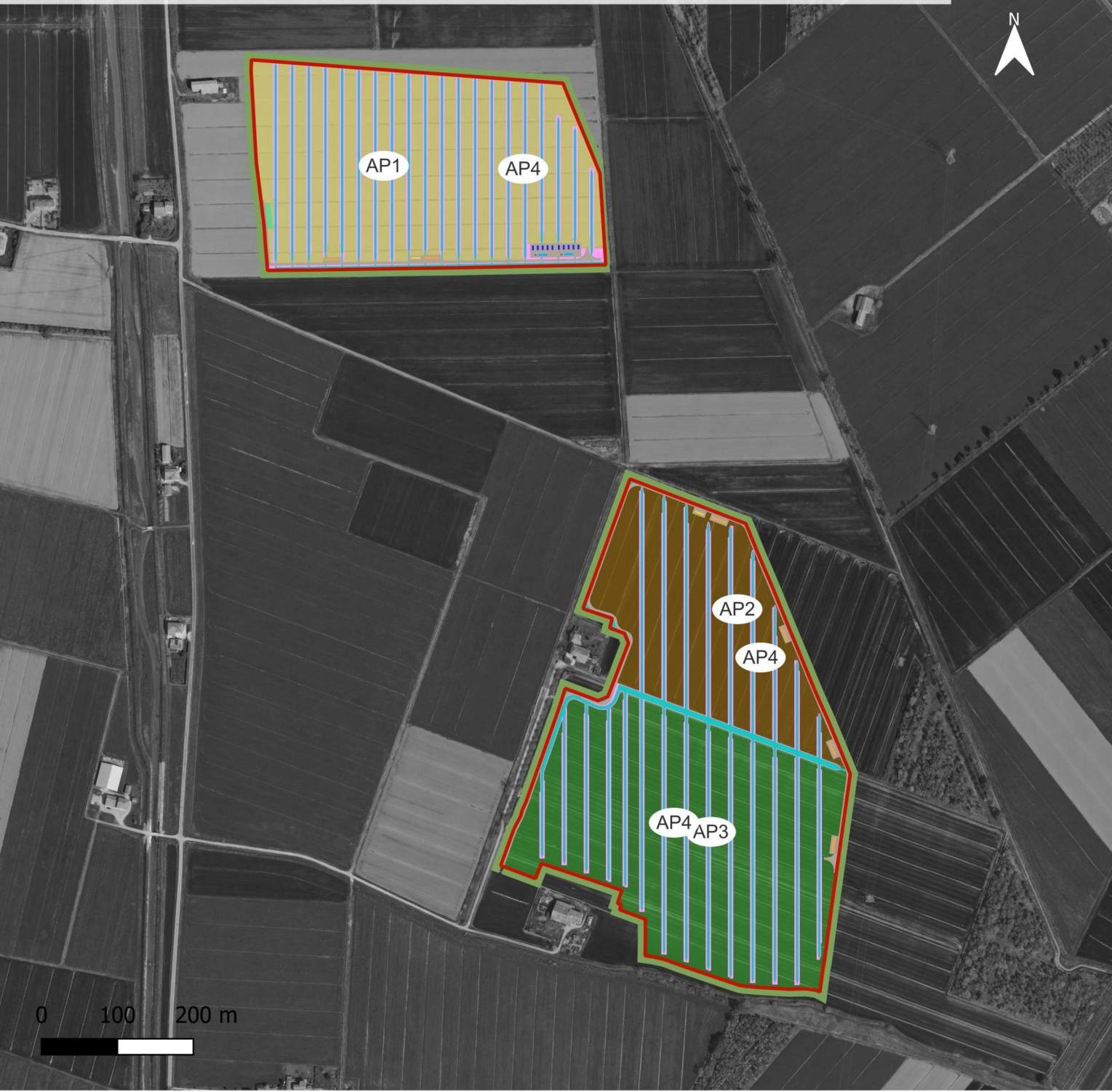


Avvicendamenti colturali nelle aree interessate dall'impianto - prima annualità



AVVICENDAMENTO COLTURALE - PRIMA ANNUALITA'

- Recinzione

Opere di mitigazione
- Cabiniti

Cabina di ricezione sezionamento e controllo

Cabina di Stoccaggio

Cabina di Trasformazione

Container batterie

Power Station

Tettoia convertitori DC-DC
- Culture avvicendate

Grano duro

Loietto

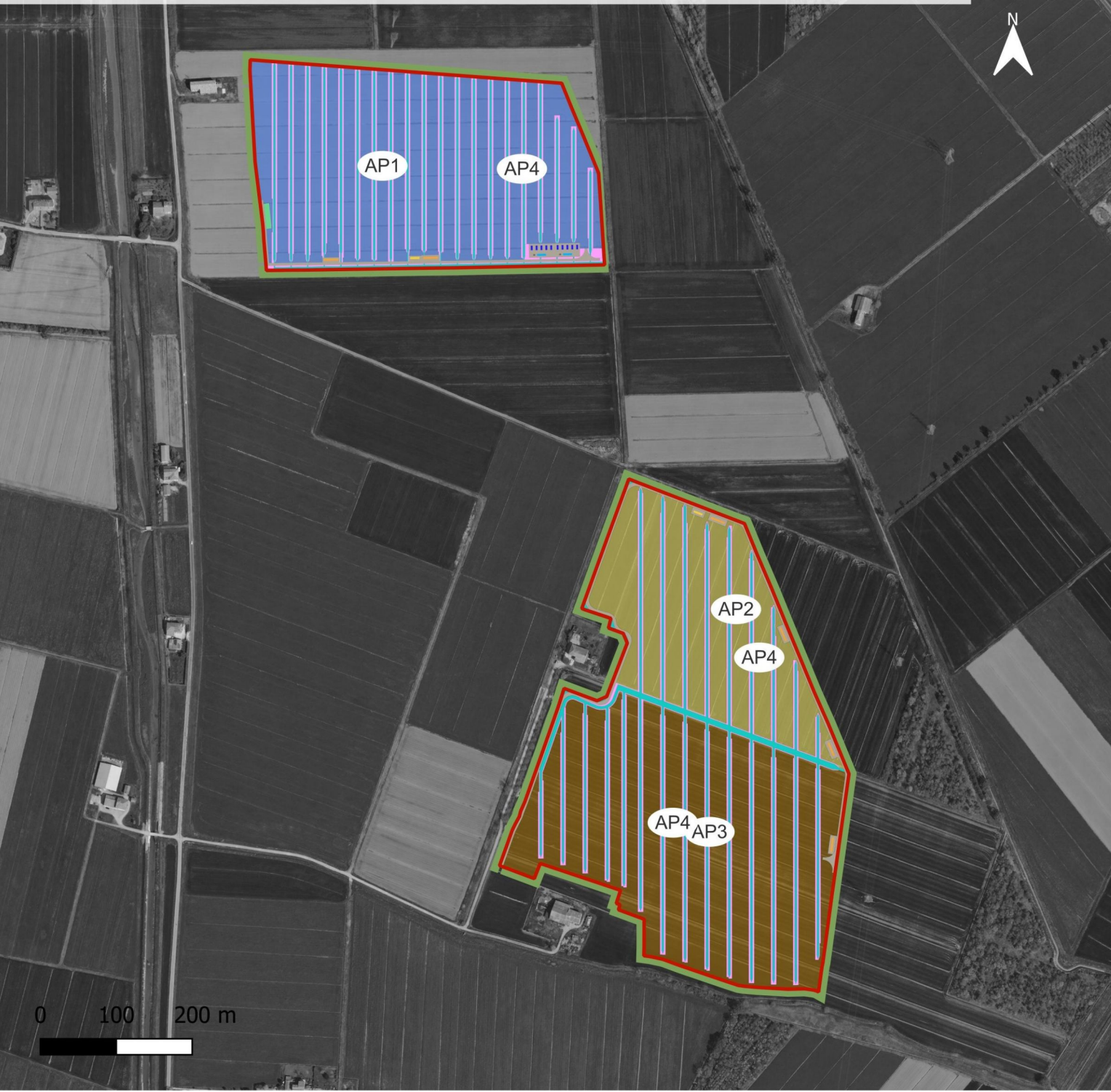
Sorgo
- Culture non avvicendate

Wildflowers
- Aree non agricole

Tare agricole e canali

Viabilità e cabine

Avvicendamenti colturali nelle aree interessate dall'impianto - seconda annualità



AVVICENDAMENTO COLTURALE - SECONDA ANNUALITA'

- Recinzione

Opere di mitigazione
- Cabiniti

Cabina di ricezione sezionamento e controllo

Cabina di Stoccaggio

Cabina di Trasformazione

Container batterie

Power Station

Tettoia convertitori DC-DC
- Culture avvicendate

Erba medica

Grano duro

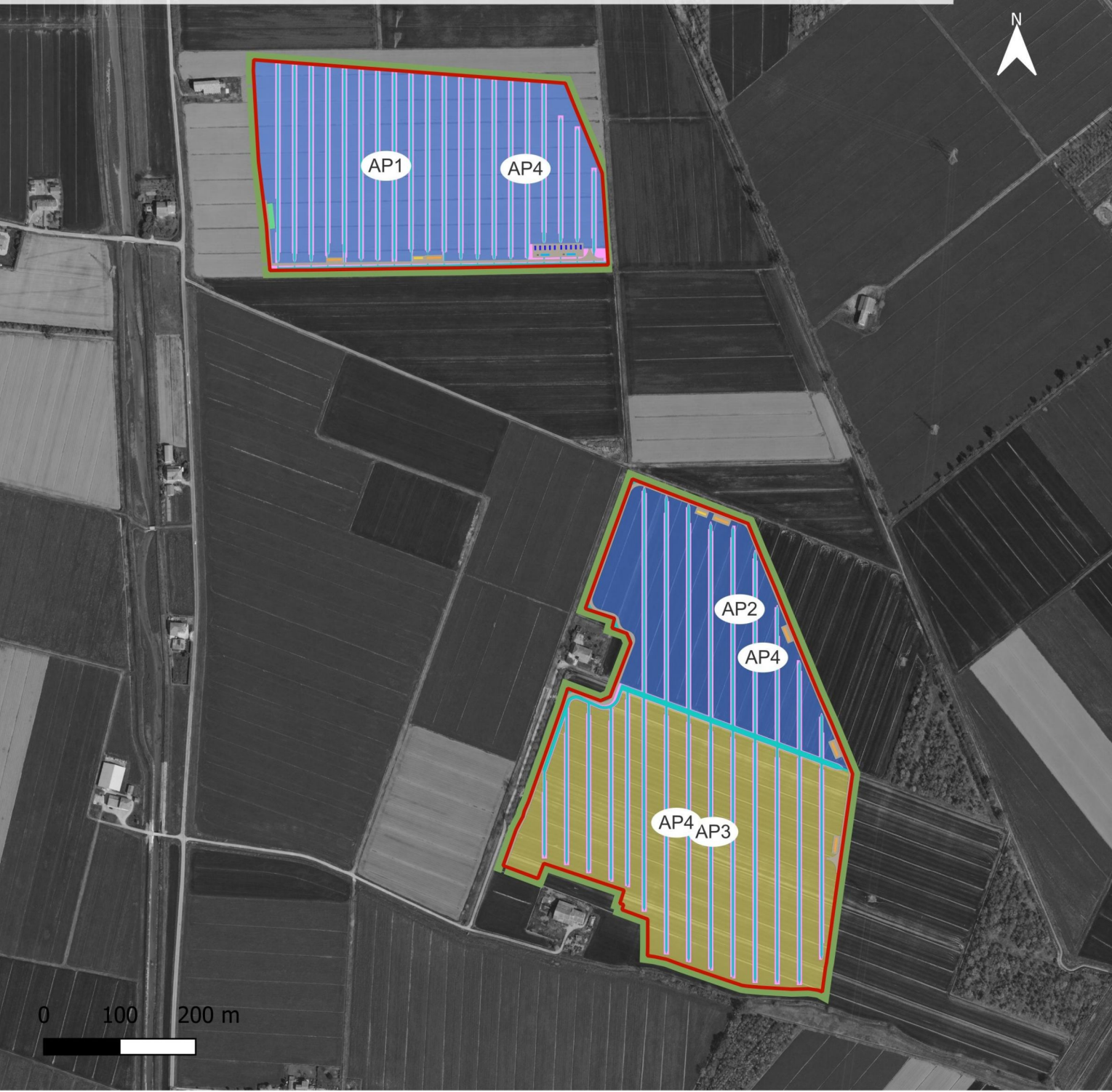
Sorgo
- Culture non avvicendate

Wildflowers
- Aree non agricole

Tare agricole e canali

Viabilità e cabine

Avvicendamenti colturali nelle aree interessate dall'impianto - terza annualità



AVVICENDAMENTO COLTURALE - TERZA ANNUALITA'

- Recinzione

Opere di mitigazione
- Cabiniti

Cabina di ricezione sezionamento e controllo

Cabina di Stoccaggio

Cabina di Trasformazione

Container batterie

Power Station

Tettoia convertitori DC-DC
- Culture avvicendate

Erba medica

Grano duro
- Culture non avvicendate

Wildflowers
- Aree non agricole

Tare agricole e canali

Viabilità e cabine

Layout del progetto agricolo



PROGETTO AGRICOLO

- Recinzione

Opere di mitigazione
- Cabiniti

Cabina di ricezione sezionamento e controllo

Cabina di Stoccaggio

Cabina di Trasformazione

Container batterie

Power Station

Tettoia convertitori DC-DC
- Culture avvicendate

Erba medica

Grano duro
- Culture non avvicendate

Wildflowers
- Aree non agricole

Tare agricole e canali

Viabilità e cabine
- Progetto agricolo AFV Colorno

Aree agricole in rotazione interessate da moduli fotovoltaici

(AP 1) APPEZZAMENTO N.1 = Sup. 7,1321

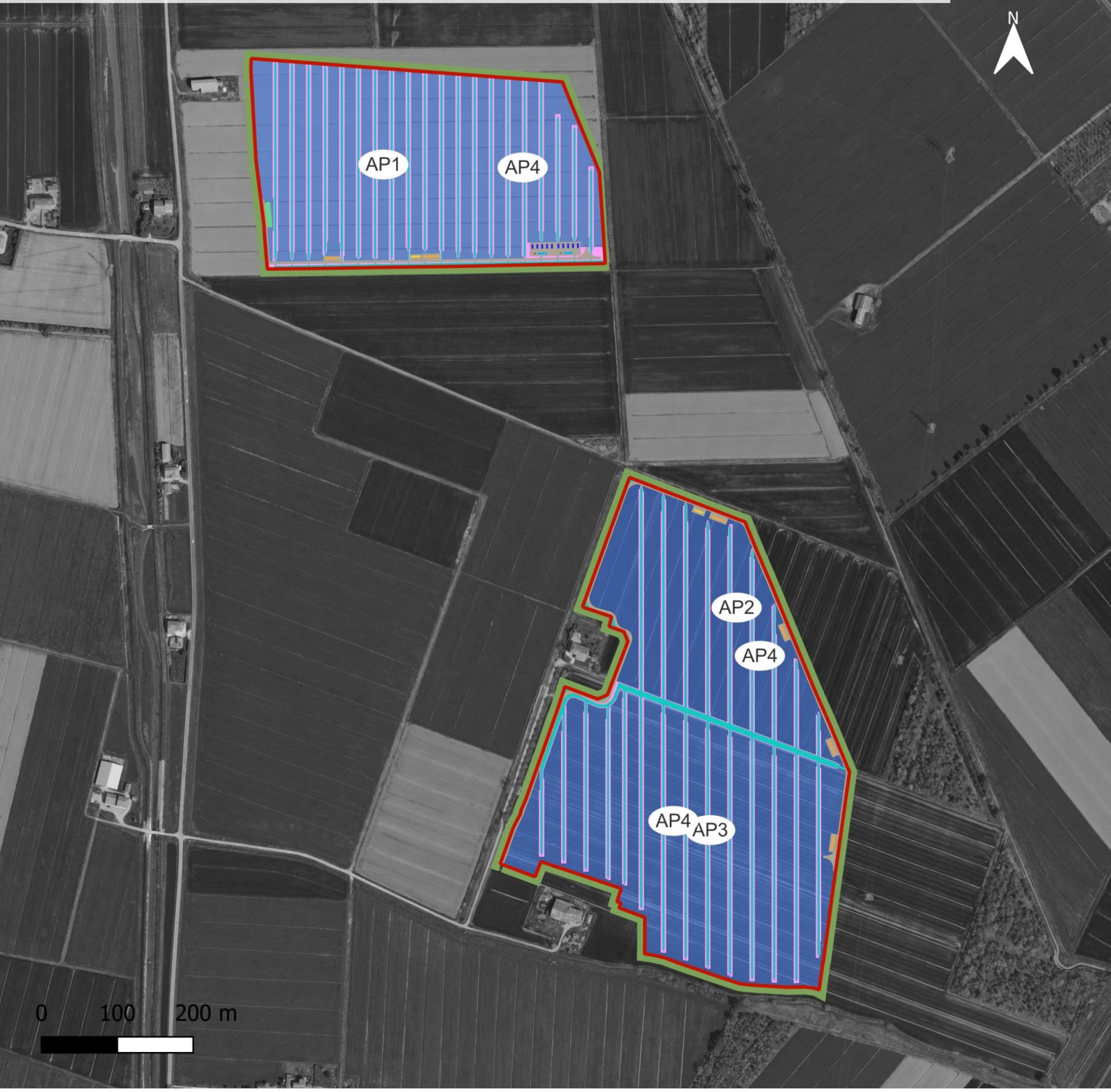
(AP 2) APPEZZAMENTO N.2 = Sup. 4,7706

(AP 3) APPEZZAMENTO N.3 = Sup. 8,5011
- Aree agricole non in rotazione interessate da moduli fotovoltaici

(AP 4) APPEZZAMENTO N.4 = Sup. 4,4386
- Tare agricole e canali = Sup. 3,6734

Viabilità, cabine e fasce di rispetto dai pali di sostegno delle strutture fotovoltaiche = Sup. 1,5683

Avvicendamenti colturali nelle aree interessate dall'impianto - quarta annualità



AVVICENDAMENTO COLTURALE - QUARTA ANNUALITA'

- Recinzione

Opere di mitigazione
- Cabiniti

Cabina di ricezione sezionamento e controllo

Cabina di Stoccaggio

Cabina di Trasformazione

Container batterie

Power Station

Tettoia convertitori DC-DC
- Culture avvicendate

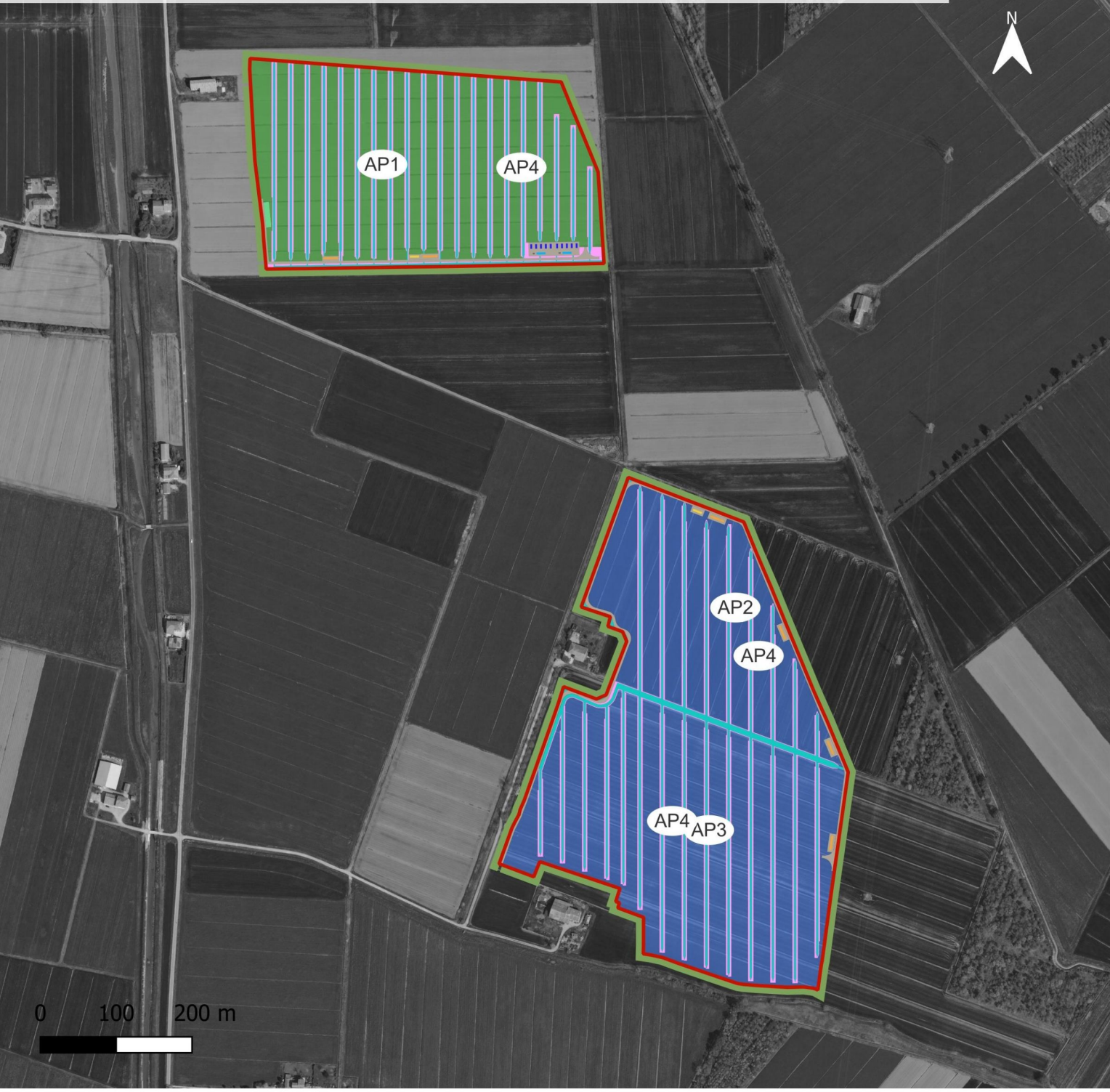
Erba medica
- Culture non avvicendate

Wildflowers
- Aree non agricole

Tare agricole e canali

Viabilità e cabine

Avvicendamenti colturali nelle aree interessate dall'impianto - quinta annualità



AVVICENDAMENTO COLTURALE - QUINTA ANNUALITA'

- Recinzione

Opere di mitigazione
- Cabiniti

Cabina di ricezione sezionamento e controllo

Cabina di Stoccaggio

Cabina di Trasformazione

Container batterie

Power Station

Tettoia convertitori DC-DC
- Culture avvicendate

Erba medica

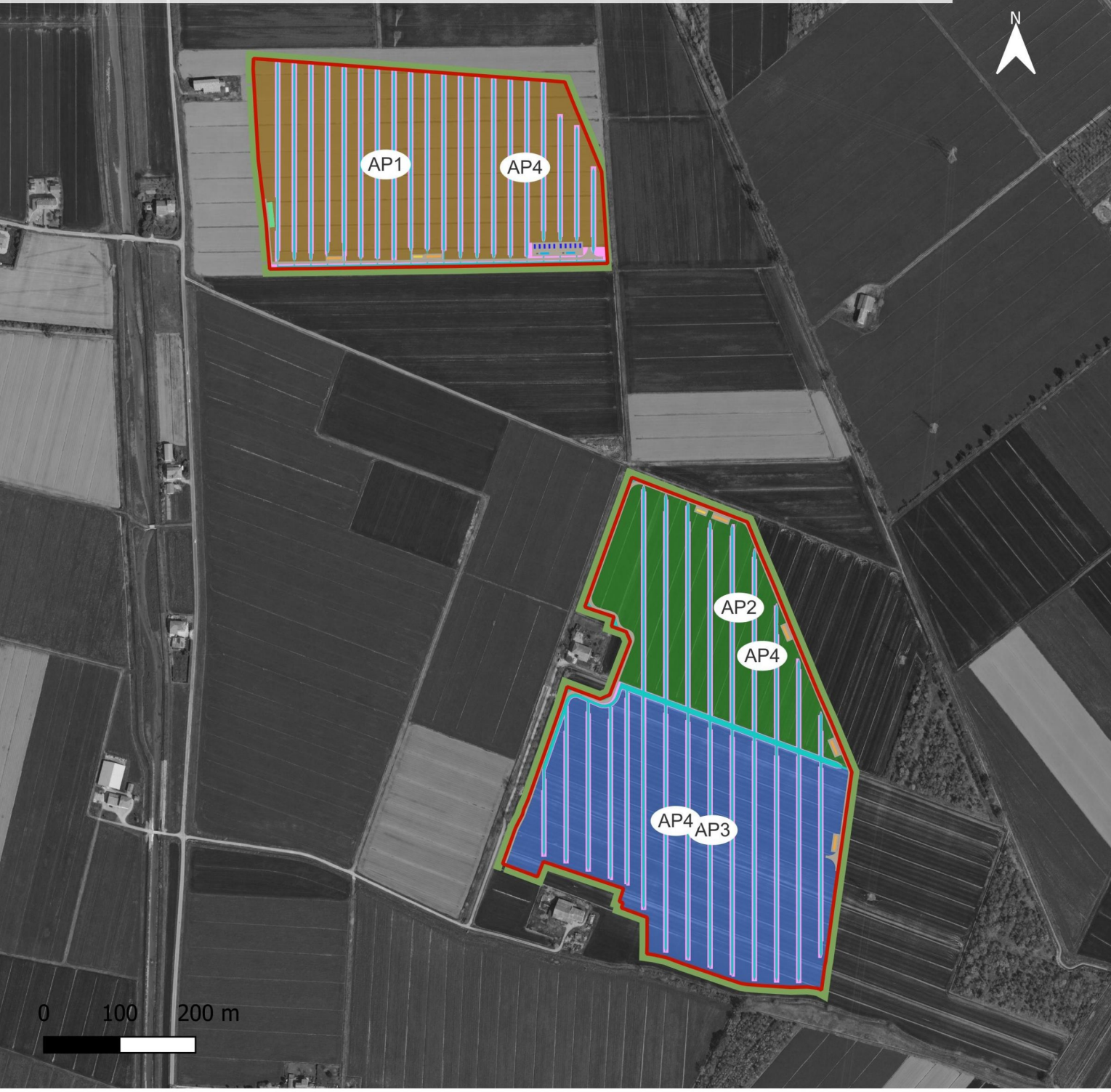
Loietto
- Culture non avvicendate

Wildflowers
- Aree non agricole

Tare agricole e canali

Viabilità e cabine

Avvicendamenti colturali nelle aree interessate dall'impianto - sesta annualità



AVVICENDAMENTO COLTURALE - SESTA ANNUALITA'

- Recinzione

Opere di mitigazione
- Cabiniti

Cabina di ricezione sezionamento e controllo

Cabina di Stoccaggio

Cabina di Trasformazione

Container batterie

Power Station

Tettoia convertitori DC-DC
- Culture avvicendate

Erba medica

Loietto

Sorgo
- Culture non avvicendate

Wildflowers
- Aree non agricole

Tare agricole e canali

Viabilità e cabine

PROGETTO PER LA REALIZZAZIONE DI UN IMPIANTO AGRIVOLTAICO DENOMINATO "COLORSUN" INTEGRATO CON UN SISTEMA DI ACCUMULO E DELLE RELATIVE OPERE DI CONNESSIONE DA UBICARST IN AGRO DI COLORNO E TORRILE (PR)

Impianto AGV ibrido: Potenza nominale: 19,79 MWp - Potenza sistema di accumulo: 10,00 MW  
Potenza in prelievo: 10,00 MW - Potenza in immissione: 26,80 MW



ELABORATO

Layout del progetto agricolo

CODIFICA

CLN.VA.T.37.00

SCALA

varie

GRUPPO DI PROGETTAZIONE



NRG PLUS ITALIA S.r.l.  
Via Vittorio Veneto, 54B - 00187 Roma (RM)  
info@nrgplus-global

RESPONSABILE TECNICO  
Ing. Maurizio De Donno  
Ordine Ingegneri della Provincia di Torino  
n. 10258H  
madedonno@nrgplus-global

CONSULENTI

ENVIarea snc stp  
Viale XX Settembre 260 - 54033 Carrara (MS)  
info@enviarea.it

Dott. Ing. Cristina Rabozzi  
Ordine Ing. Prov. SP, n. 1324 sez. A  
Dott. Agr. Elena Lanzi  
Ordine Agr. e For. Prov. PI-LU-MS, n. 688  
Dott. Agr. Andrea Vatteroni  
Ordine Agr. e For. Prov. PI-LU-MS, n. 580  
Arch. Pianif. Michela Bortolotto  
Ordine Arch., Pianif., Paes. e Cons. Prov. PI, n. 1281  
Dott. Ing. Sara Cassini  
Ordine Ing. Prov. MS, n. 1099 sez. A

COMMITTENTE



COLORSUN S.r.l.  
P.IVA 14034190968

INDIRIZZO

VIA SANT'ORSOLA, 3  
MILANO (MI) - 20123  
color.sun@legaimail.it

REV.	DATA	DESCRIZIONE	REDATTO	VERIFICATO	APPROVATO
0	Febbraio 2026	PRESENTAZIONE ISTANZA	Dott. Ing. C. Rabozzi Dott. Agr. A. Vatteroni	Ing. M. Graziosi Ing. F. Signorini	Ing. M. De Donno

NOTA: è vietata qualsiasi copia, riproduzione o divulgazione, totale o parziale, senza autorizzazione scritta. Tutti i diritti sono riservati.