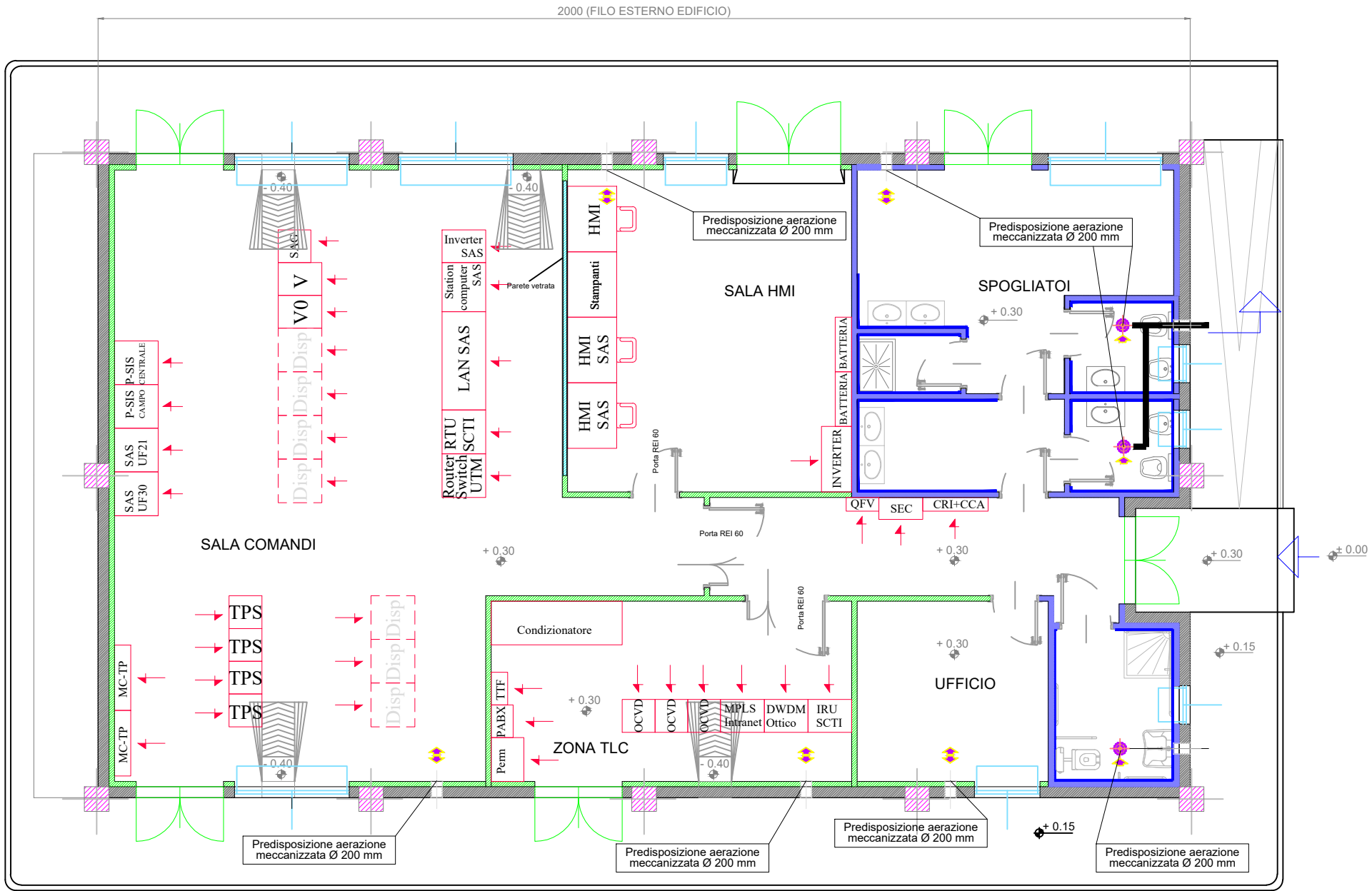


Edificio Comandi - Piante, Prospetti e Sezioni

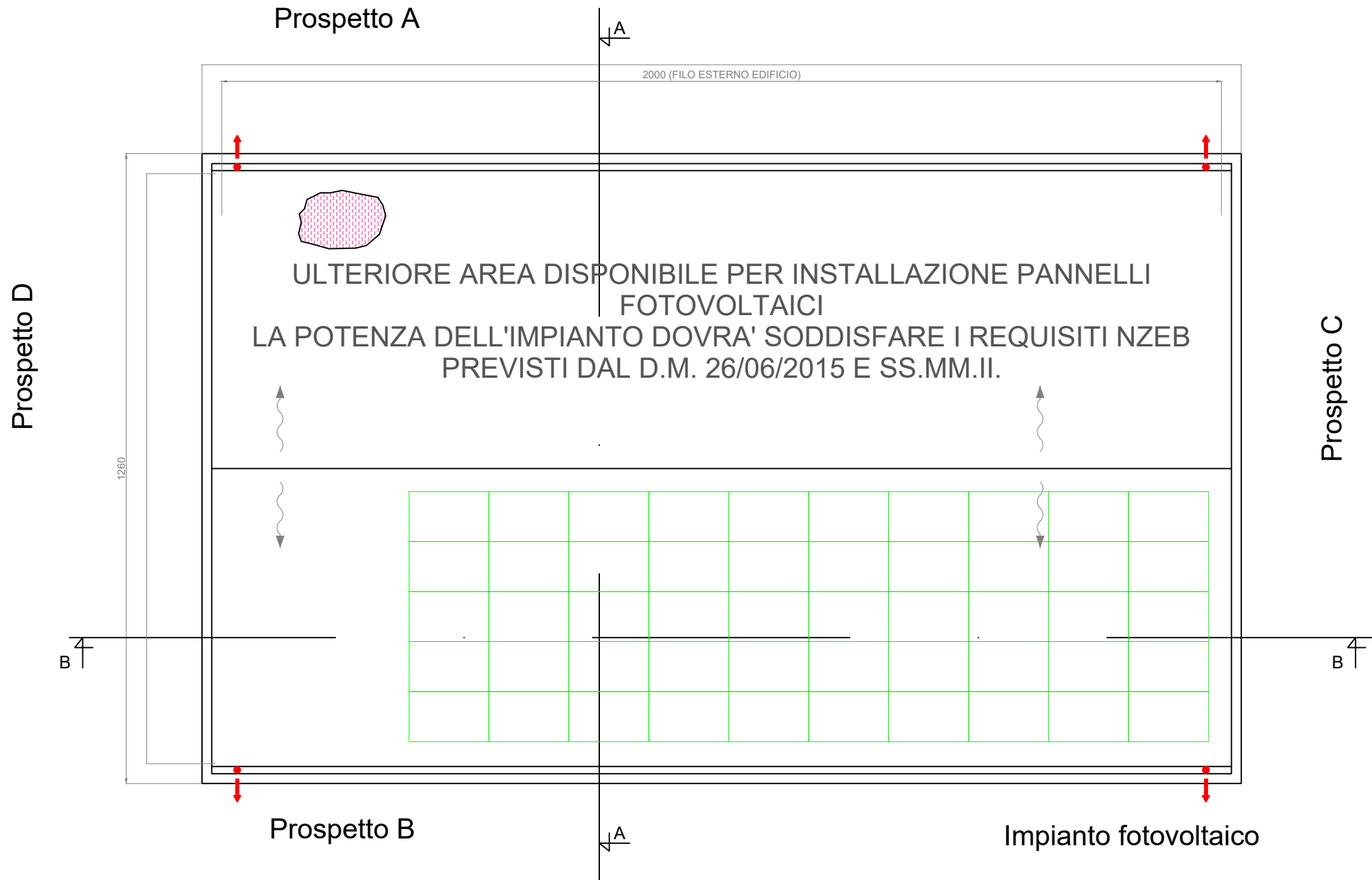
PIANTA IMPIANTISTICA

Scala 1:100



PIANTA COPERTURA

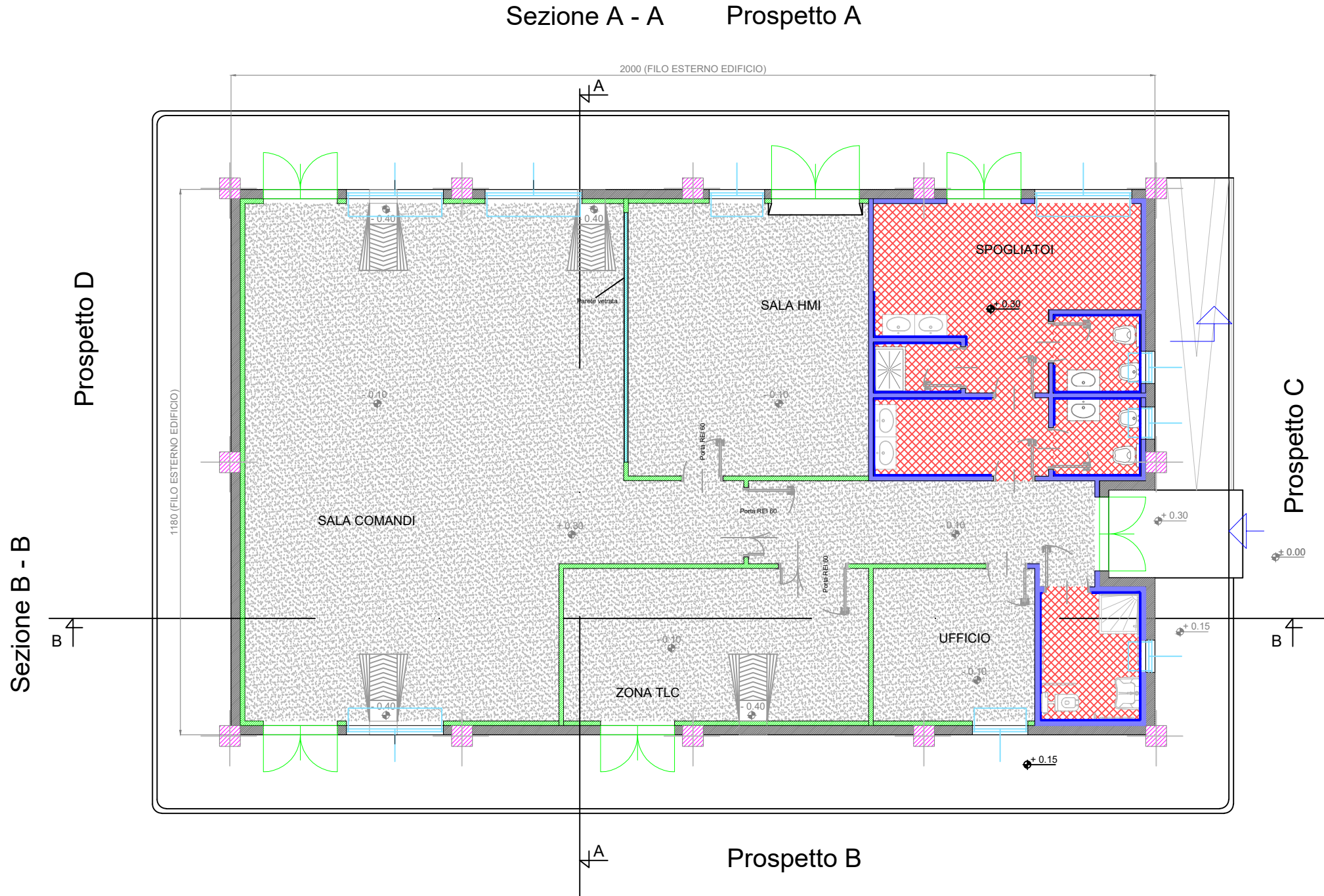
Scala 1:100



LEGENDA PIANTA	
	PANNELLO DI TAMPONAMENTO PREFABBRICATO REI 120
	PILASTRI PREFABBRICATI REI 120
	PARETI E CONTROPARETI IN CARTONGESSO CON IDROLASTRA
	PARETI IN CARTONGESSO REI 60
	PARETI IN CARTONGESSO REI 120
	PARETE VETRATA TRA SALA CONTROLLO E SALA COMANDI
	RIVESTIMENTO CON PIASTRELLA STESSA TIPOLOGIA PAVIMENTO
	PAVIMENTAZIONE CON PIASTRELLE IN GRES BATTISCOPA A MEZZA PIASTRELLA DELLA STESSA TIPOLOGIA
	PAVIMENTO INDUSTRIALE GRIGIO CON TRATTAMENTO ANTIPOLVERE
	PAVIMENTO INDUSTRIALE GRIGIO CON VERNICIATURA ANTI ACIDO E ANTI OLIO
	COPERTURA COSTITUITA DA PANNELLI SANDWICH DOTATO DI MEMBRANA IMPERMEABILIZZANTE H tot: 226 mm (H LAMIERA: 106 mm - H COIBENTE: 120 mm)
	PORTATA MINIMA = 3.39 KN/mq REI 120 IN CORRISPONDENZA DEGLI ASSI 1-2/A-B (COPERTURA LOCALI MT)
	SCARICHI ACQUE PIOVANE
	QUOTE SUI PROSPETTI
	QUOTE IN PIANTA
	FINESTRE
	PORTE ESTERNE
	PORTE INTERNE
	PANNELLO FOTOVOLTAICO DI SILICIO MONOCRISTALLINO, SEMI INTEGRATO NELLA COPERTURA. DIMENSIONI INDICATIVE 160X110X5 CM.

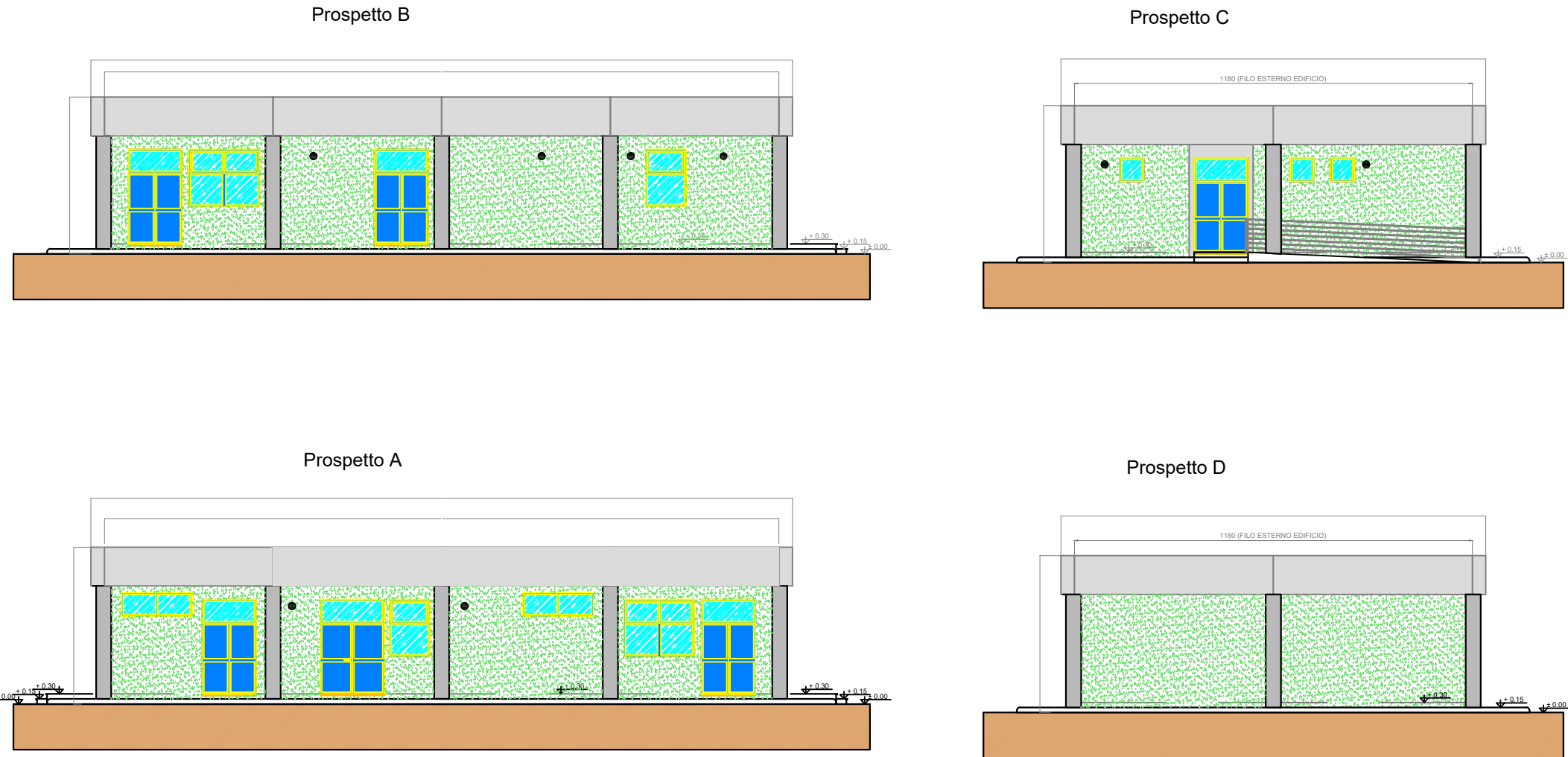
PIANTA ARCHITETTONICA

Scala 1:100



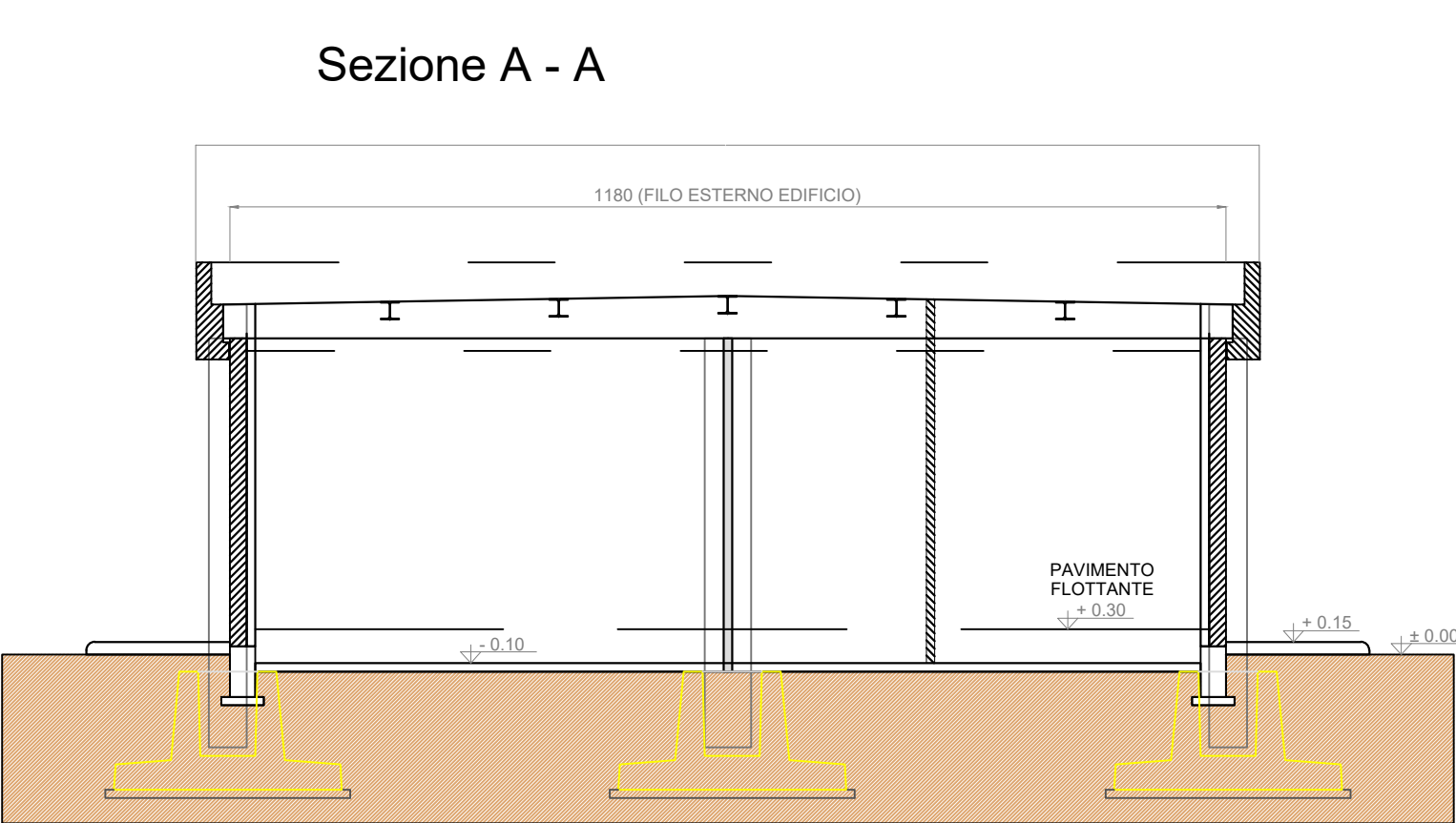
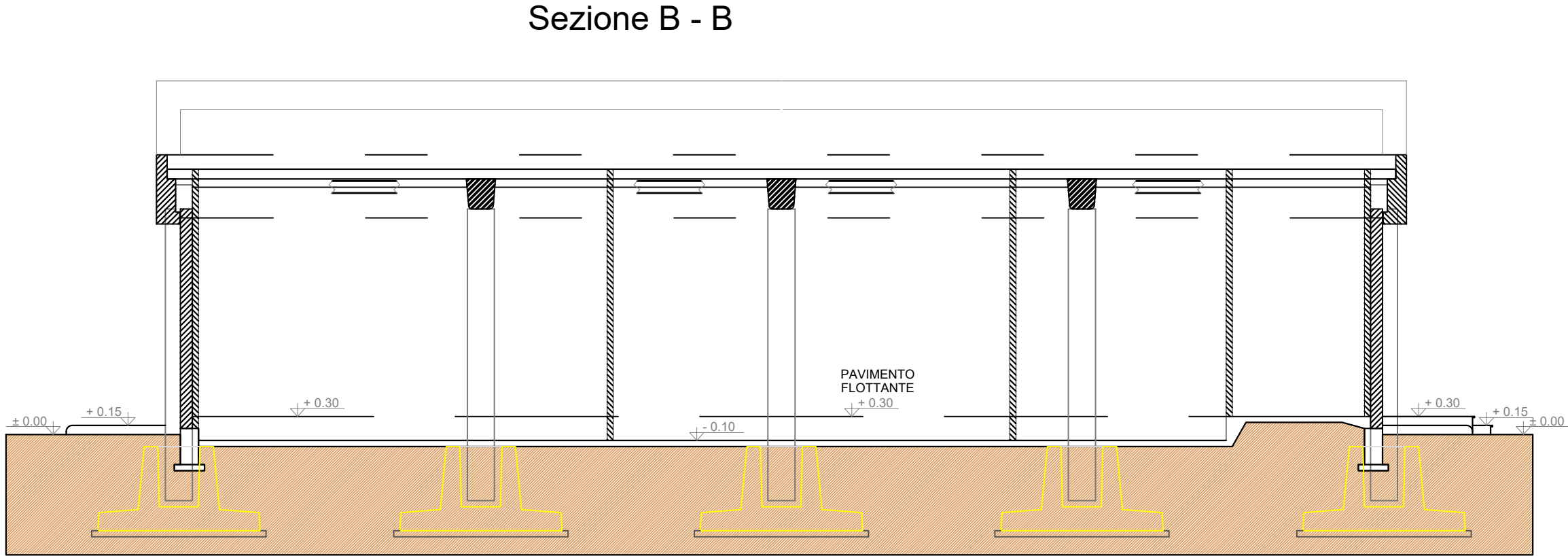
Prospetti

Scala 1:100



Sezioni

Scala 1:100



TERNA S.p.A.
Viale Egidio Galbani, 70 - 00156 Roma

COMUNE DI ROVIGO (RO)

NUOVA STAZIONE ELETTRICA SE RTN 132/36 kV
DA INSERIRE IN ENTRA-ESCI ALLE LINEE RTN 132 kV
"SAN BELLINO-ROVIGO ZI" E "CANARO CP-ROVIGO RT"

Codice Pratica: 202102138

Tipo:
**PIANTA, PROSPETTI E SEZIONI EDIFICIO
COMANDI**

Scala:
Elaborato:
202102138_PTO_04A-00
Formato: A1
Data: Maggio 2025

Committente:
AIEM GREEN S.R.L.
Viale C. Alleati D'Europa n. 9p| 45100- Rovigo (RO)
C.F. e P.IVA 01627270299
Società richiedente la connessione:
PROGETTANDO S.R.L.
Via Caterino Davila, n.1| 35028 - Piove di Sacco (PD)
C.F. e P.IVA 04048490280

Progettazione:
MATE System srl
Via Goffredo Mameli, n.5
70020 - Cassano delle Murge (BA)
Tel. +39 080 5746758
Mail: info@matesystemsl.it | Pec: matesystem@pec.it



Progettista:
Ing. Francesco Ambron

Estremi per il benessere di Terna:

Rev. n°	Data	Descrizione	Redatto	Controllato	Approvato
00	23/05/2025	1° Emissione - presentazione per benessere TERNA	AHMAD	ADORNO	AMBRON

Questo documento contiene informazioni di proprietà della società Mate System srl e deve essere utilizzato esclusivamente dal destinatario in relazione alla finalità per la quale è stato ricevuto. E' vietata qualsiasi forma di riproduzione o di divulgazione senza l'esplicito consenso della Mate System srl.
This document contains information proprietary to the company Mate System srl and it will have to be used exclusively for the purposes for which it has been furnished. Whichever shape of spreading or reproduction without the written permission of Mate System srl is prohibi.