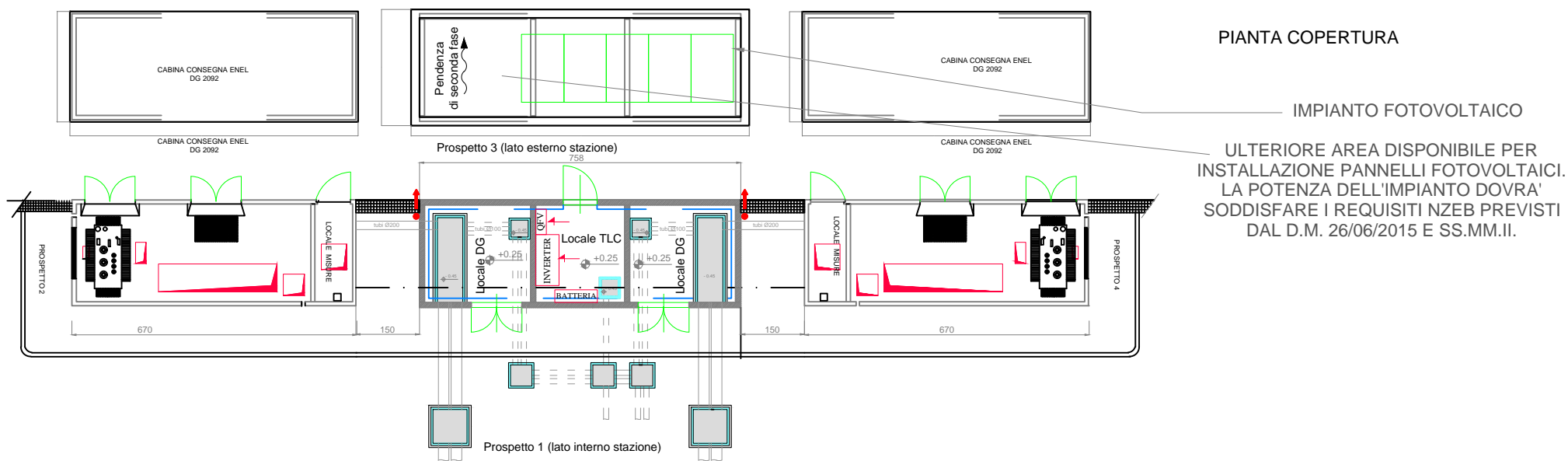


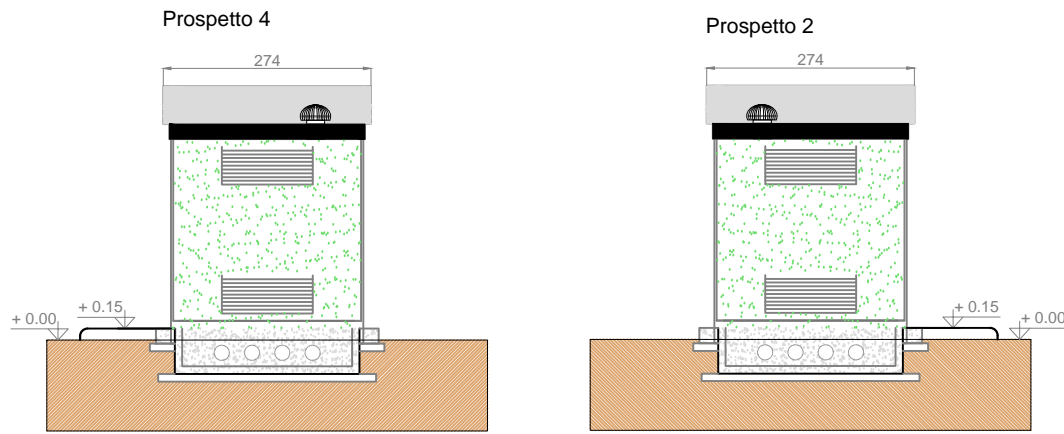
Pianta

Scala 1:100



Prospetti

Scala 1:100



LEGENDA

	PANNELLO PREFABBRICATO DI COPERTURA IN CLS SPESSORE 12 CM REI 120 FINITURA ESTERNA GRIGIA LISCIA FONDO CASSERO METALLICO
	PANNELLO PREFABBRICATO IN CLS SPESSORE 12 CM REI 120 FINITURA ESTERNA IN GRANIGLIA BOCCARDATO
	SCARICHI ACQUE PIOVANE
	QUOTE SUI PROSPETTI
	QUOTE IN PIANTA
	PANNELLO FOTOVOLTAICO DI SILICIO MONOCRISTALLINO, SEMI INTEGRATO NELLA COPERTURA. DIMENSIONI INDICATIVE 160X110X5 CM.

NOTE GENERALI

La posizione dei pannelli è indicativa ed andrà confermata in sede di progetto esecutivo. Il numero esatto di pannelli fotovoltaici e la relativa potenza verranno stabiliti in sede di progettazione esecutiva. Le quote in tavola sono espresse in cm.

Nota: L'eventuale integrazione con i pannelli fotovoltaici rappresentati con un tratteggio dovrà essere valutata in fase di progettazione esecutiva al fine di massimizzare la producibilità dell'impianto fotovoltaico in relazione a fattori ambientali sitospecifici.

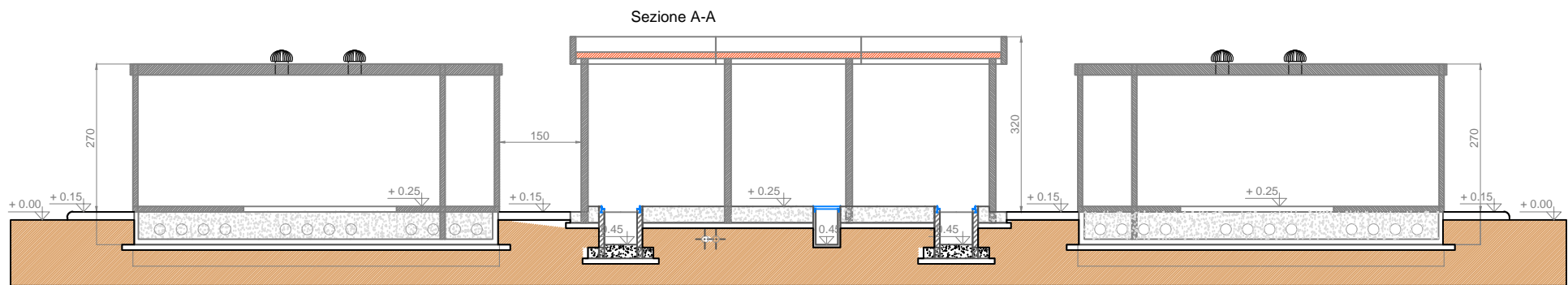
Prospetti

Scala 1:100



Sezione A-A

Scala 1:100



TERNA S.p.A.

Viale Egidio Galbani, 70 - 00156 Roma

COMUNE DI ROVIGO (RO)

NUOVA STAZIONE ELETTRICA SE RTN 132/36 kV  
DA INSERIRE IN ENTRA-ESCI ALLE LINEE RTN 132 kV  
"SAN BELLINO-ROVIGO ZI" E "CANARO CP-ROVIGO RT"

Codice Pratica: 202102138

Tipo:

PIANTA, PROSPETTI E SEZIONI EDIFICIO  
CONSEGNA MT

Scala: 1:100

Elaborato:  
202102138\_PTO\_04B-01

Formato: A2

Data: Febbraio 2026

Committente:

**AIEM GREEN S.R.L.**

Viale C. Alleati D'Europa n. 9p| 45100- Rovigo (RO)

C.F. e P.IVA **01627270299**

Società richiedente la connessione:

**PROGETTANDO S.R.L.**

Via Caterino Davila, n.1| 35028 - Piove di Sacco (PD)

C.F. e P.IVA **04048490280**

Progettazione:

**MATE System srl**

Via Goffredo Mameli, n.5  
70020 - Cassano delle Murge (BA)  
Tel. +39 080 5746758  
Mail: info@matesystemsrl.it | Pec: matesystem@pec.it



Progettista:  
Ing. Francesco Ambron

Estremi per il benessere di Terna:

Rev. n°	Data	Descrizione	Redatto	Controllato	Approvato
00	23/05/2025	1° Emissione - per benessere TERN	AHMAD	ADORNO	AMBRON
01	02/02/2026	2° Integrazione -per benessere TERN	ADORNO	ADORNO	AMBRON

Questo documento contiene informazioni di proprietà della società Mate System srl e deve essere utilizzato esclusivamente dal destinatario in relazione alle finalità per le quali è stato ricevuto. E' vietata qualsiasi forma di riproduzione o di divulgazione senza l'esplicito consenso della Mate System srl  
This document contains information proprietary to the company Mate System srl and it will have to be used exclusively for the purposes for which it has been furnished. Whichever shape of spreading or reproduction without the written permission of Mate System srl is prohibiit.