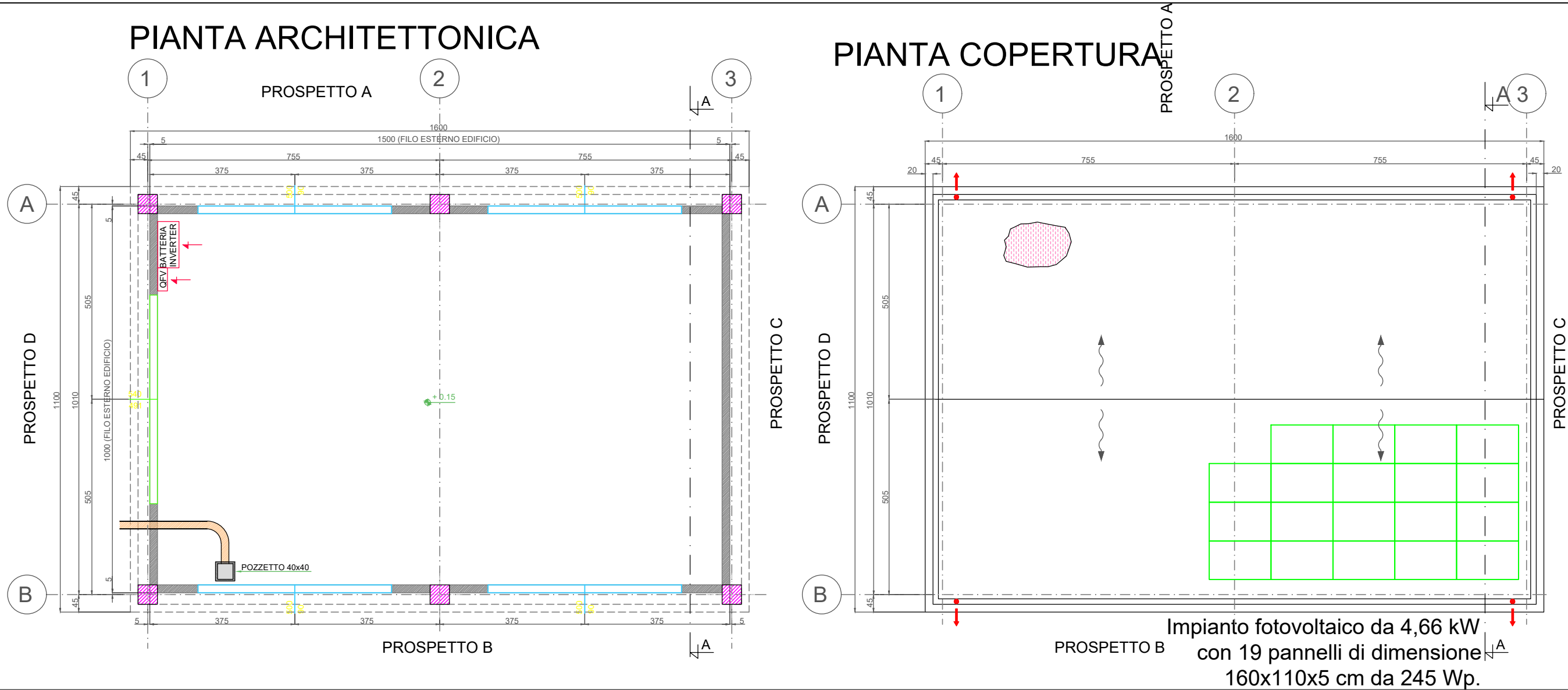


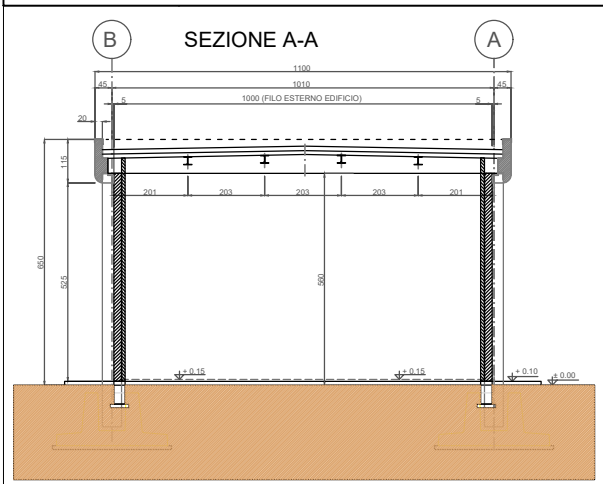
Pianta_edificio magazzino

Scala 1:50



Impianto fotovoltaico da 4,66 kW
con 19 pannelli di dimensione
160x110x5 cm da 245 Wp.

Sezione A-A



LEGENDA PIANTA

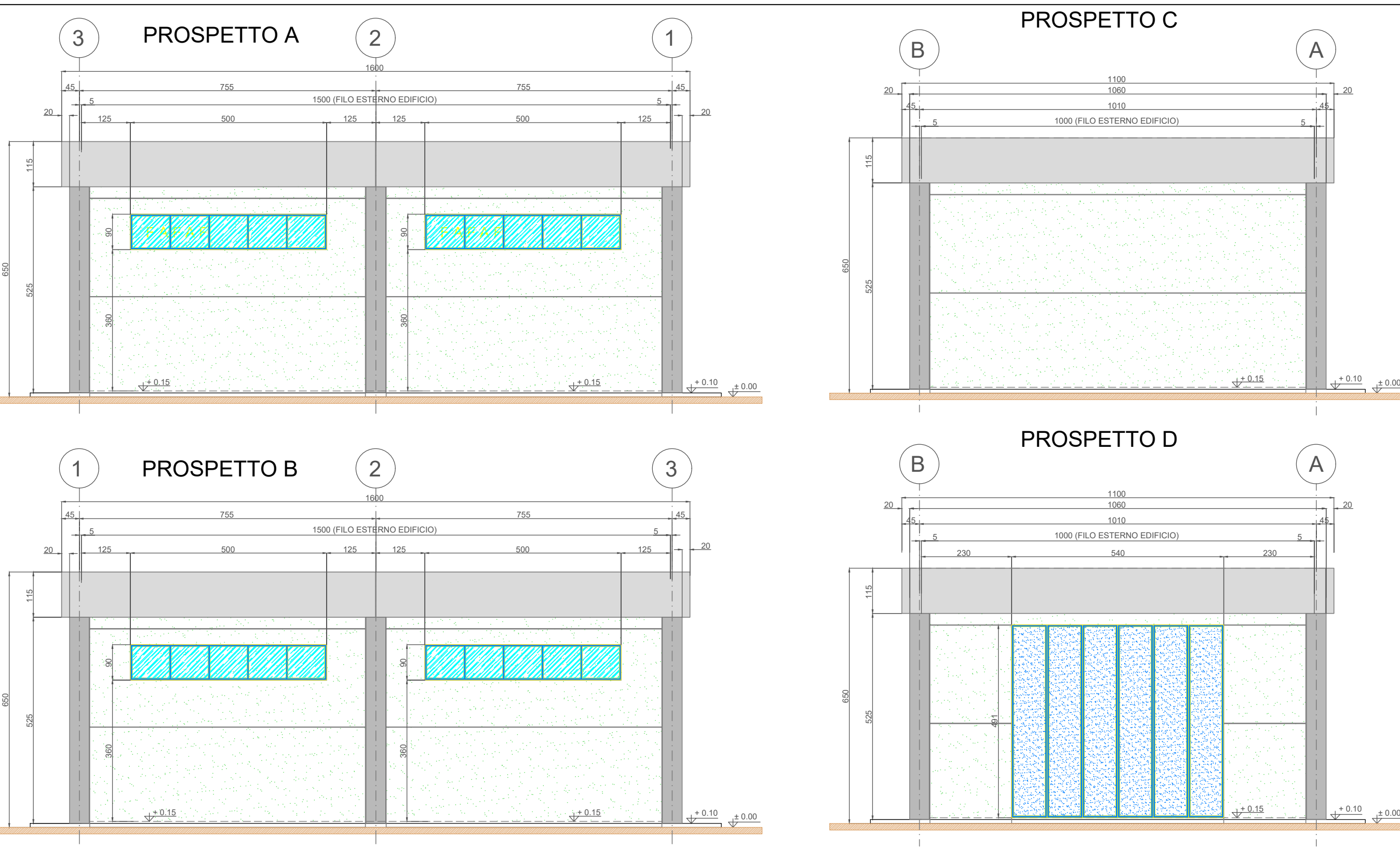
	PANNELLO DI TAMPONAMENTO PREFABBRICATO REI 120		COPERTURA COSTITUITA DA PANNELLI SANDWICH (H LAMIERA: 100 mm - H COIBENTE: 120 mm) PORTATA MINIMA > 3,39 kN/m²
	PANNELLI PREFABBRICATI REI 120		SCARICHI ACQUE PIOVANE
	PARETI E CONTROPARETI IN CARTONGESSO		QUOTE IN PROSPETTI
	PARETI IN CARTONGESSO REI 60		QUOTE IN PIANTA
	CONTROSOFFITTO REI 120		FINESTRE
	PAVIMENTAZIONE CON PIASTRELLE IN GRES BATTISCOPA A MEZZA PIASTRELLA DELLA STESSA TIPOLOGIA		PORTE ESTERNE
	PAVIMENTO INDUSTRIALE GRIGIO CON TRATTAMENTO ANTIPOLVERE		
	PAVIMENTI CON PIASTRELLA MONOCOTTURA POROSA COLORE CHIARO BATTISCOPA A MEZZA PIASTRELLA DELLA STESSA TIPOLOGIA		
	RIVESTIMENTO CON PIASTRELLA STESSA TIPOLOGIA PAVIMENTO		
	PANNELLO FOTOVOLTAICO DI SILICIO MONOCRISTALLINO - POTENZA DI PICCO 245 Wp, SEMI INTEGRATO NELLA COPERTURA. DIMENSIONI INDICATIVE 160x110x5 CM		

NOTE GENERALI

La posizione dei pannelli è indicativa ed andrà confermata in sede di progetto esecutivo.
L'edificio magazzino è provvisto di controsoffitto.
Le quote in tavola sono espresse in cm.

Prospetti

Scala 1:50



TERNA S.p.A.
Viale Egidio Galbani, 70 - 00156 Roma

COMUNE DI ROVIGO (RO)

NUOVA STAZIONE ELETTRICA SE RTN 132/36 kV
DA INSERIRE IN ENTRA-ESCI ALLE LINEE RTN 132 kV
"SAN BELLINO-ROVIGO ZI" E "CANARO CP-ROVIGO RT"

Codice Pratica: 202102138

Tipo: **PIANTA, PROSPETTI E SEZIONI EDIFICIO
MAGAZZINO**

Scala: 1:50
Elaborato:
202102138_PTO_04D-00
Formato: A2
Data: Maggio 2025

Committente:
AIEM GREEN S.R.L.
Viale C. Alleati D'Europa n. 9p| 45100- Rovigo (RO)
C.F. e P.IVA 01627270299

Società richiedente la connessione:
PROGETTANDO S.R.L.
Via Caterino Davila, n.1| 35028 - Piove di Sacco (PD)
C.F. e P.IVA 04048490280

Progettazione:
MATE System srl
Via Goffredo Mameli, n.5
70020 - Cassano delle Murge (BA)
Tel. +39 080 5746758
Mail: info@matesystemsrl.it | Pec: matesystem@pec.it



Progettista:
Ing. Francesco Ambron

Estremi per il benessere di Terna:

Rev. n°	Data	Descrizione	Redatto	Controllato	Approvato
00	23/05/2025	1° Emissione - presentazione per benessere TERN	AHMAD	ADORNO	AMBRON

Questo documento contiene informazioni di proprietà della società Mate System srl e deve essere utilizzato esclusivamente dal destinatario in relazione alle finalità per le quali è stato ricevuto. E' vietata qualsiasi forma di riproduzione o di divulgazione senza l'esplicito consenso della Mate System srl
This document contains information proprietary to the company Mate System srl and it will have to be used exclusively for the purposes for which it has been furnished. Whichever shape of spreading or reproduction without the written permission of Mate System srl is prohibi.