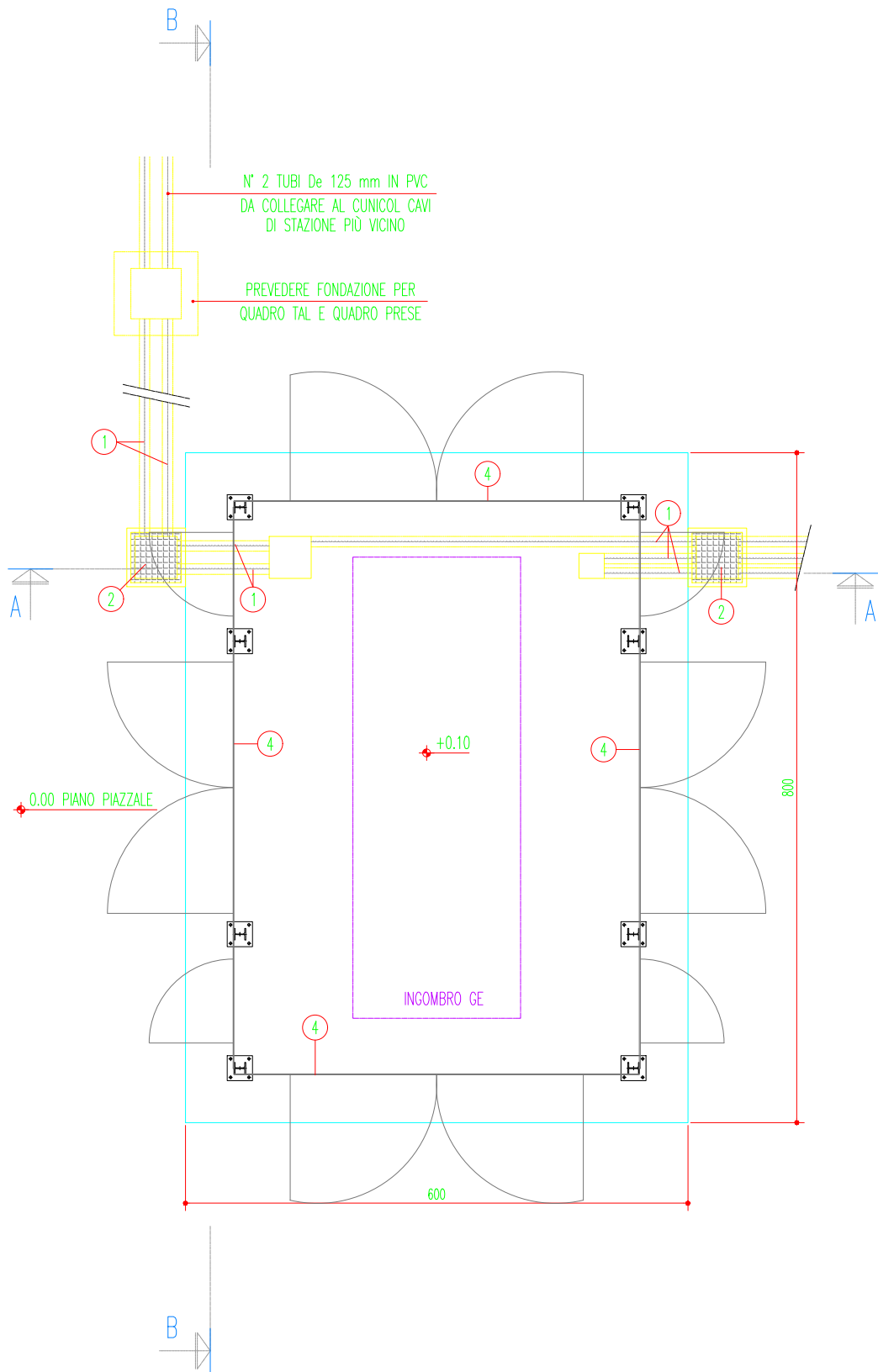


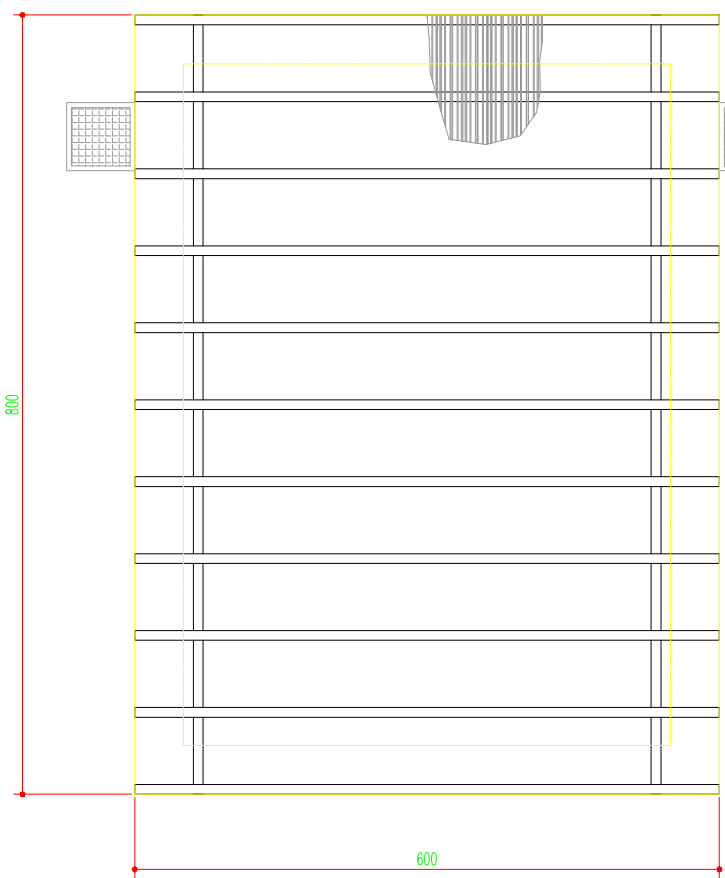
PIANTA

SCALA 1:100



PIANTA COPERTURA

SCALA 1:100



1 - Massa carpenteria 3816,96 Kg
(comprensivo di zincatura 3%)
2 - Ancoranti chimici di normale diffusione
commerciale tipo HILTI o similare con
barra filettata M30 (vedere relazione di
calcolo R E DS4000 U ST 00060)

LEGENDA

- 1 TUBI IN PVC De 125 mm
- 2 POZZETTI PREFABBRICATI IN CLS, DIM.INT. 50x50 cm, CON COPERTURA IN PRFV
- 3 COPERTURA IN CARPENTERIA METALLICA
- 4 ELEMENTI IN ACCIAIO DI CHIUSURA, REALIZZATI CON ANGOLARI 40x4 mm E RETE METALLICA MAGLIA 20x20, SALDATA AGLI ANGOLARI

MATERIALI PER OPERE IN C.A.

Acciaio d'armatura B450C controllato in stabilimento

CLS strutture classe C32/40

CLS magroni classe C12/15

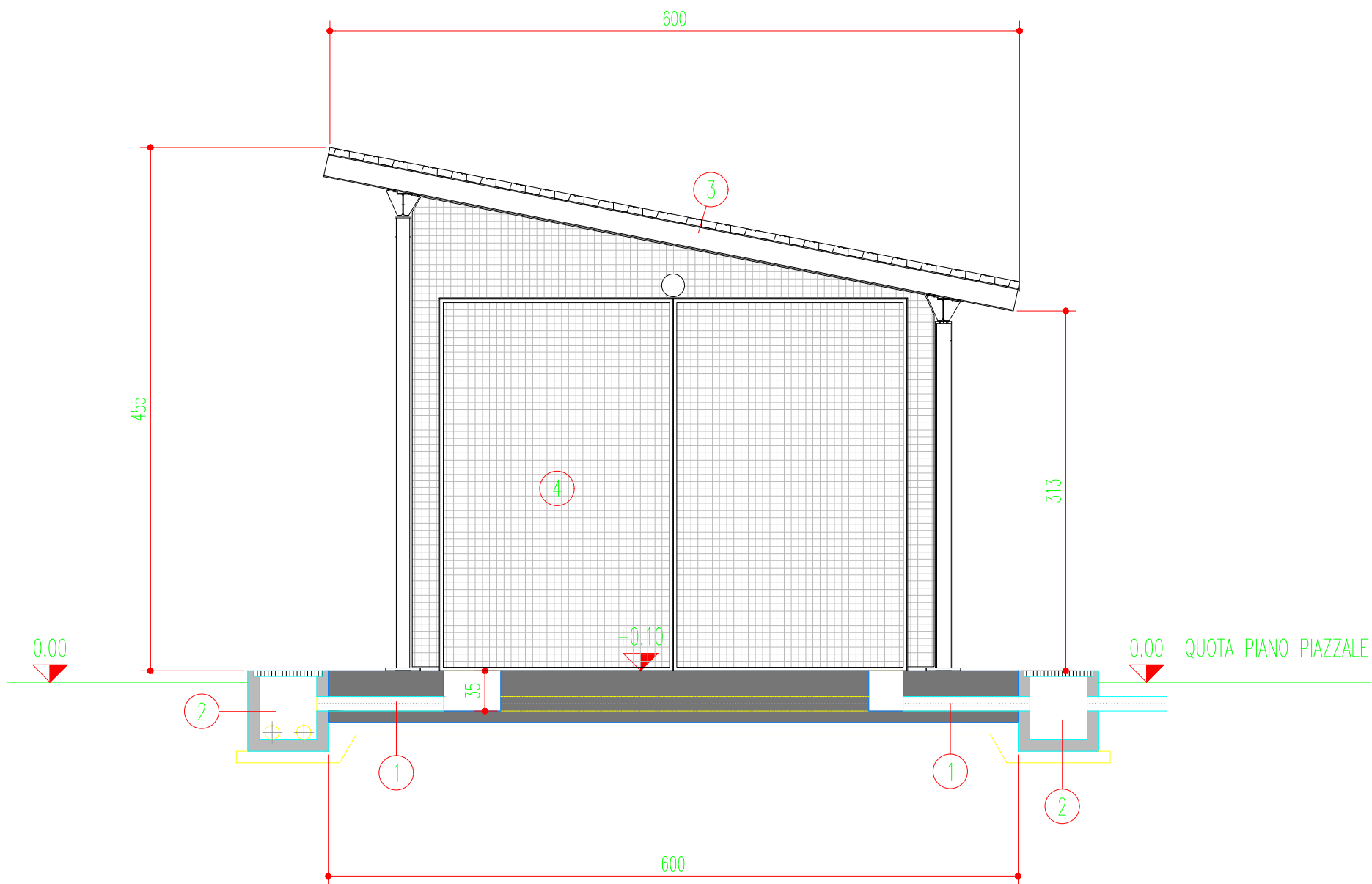
Copriferro min. 4 cm

Classe di esposizione alla carbonatazione ed ai cicli di gelo e disgelo da valutare in rapporto alle caratteristiche del sito di installazione

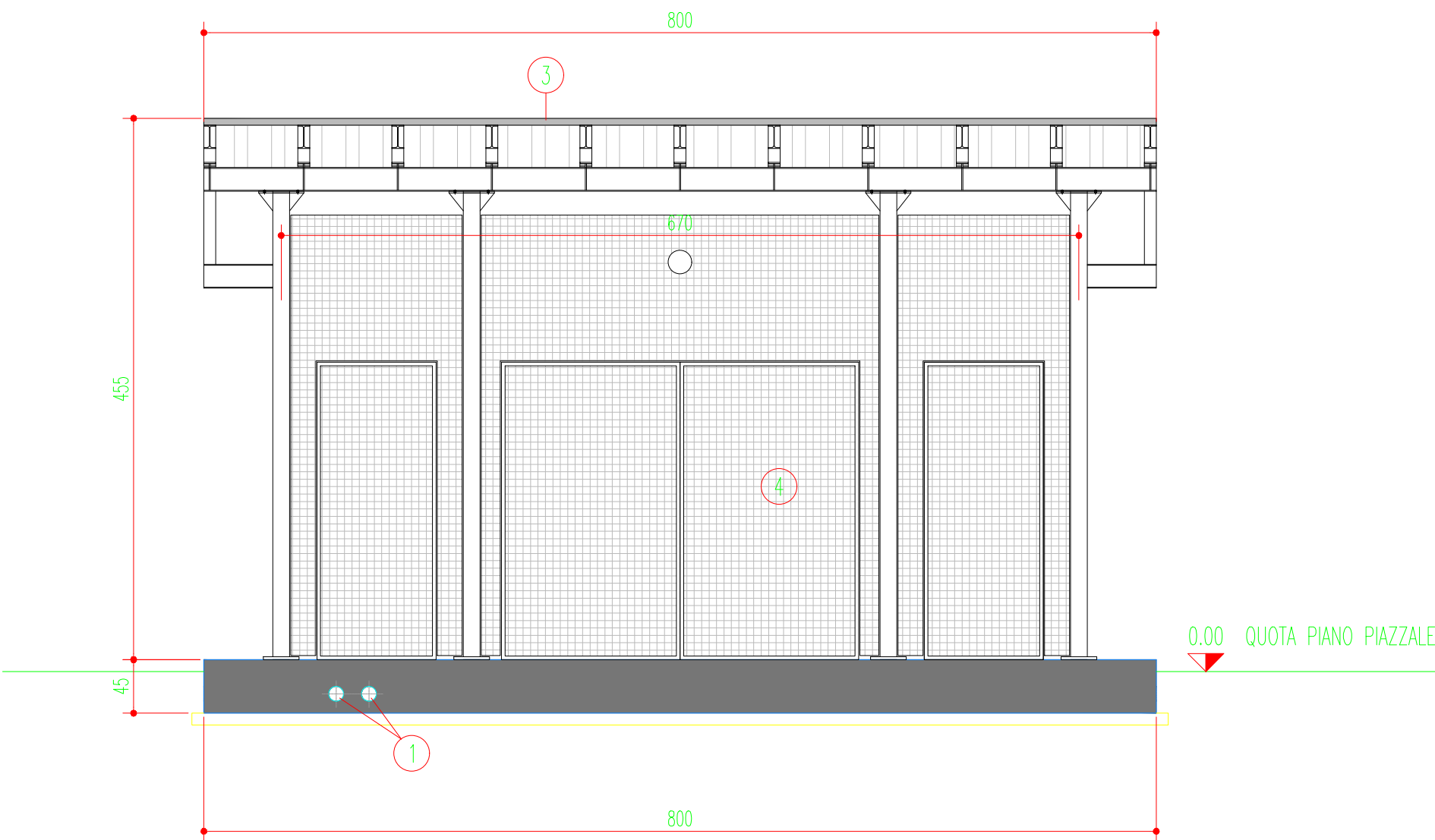
SEZIONI

SCALA 1:100

SEZIONE A-A



SEZIONE B-B



TERNA S.p.A.
Viale Egidio Galbani, 70 - 00156 Roma

COMUNE DI ROVIGO (RO)

**NUOVA STAZIONE ELETTRICA SE RTN 132/36 kV
DA INSERIRE IN ENTRA-ESCI ALLE LINEE RTN 132 kV
"SAN BELLINO-ROVIGO ZI" E "CANARO CP-ROVIGO RT"**

Codice Pratica: 202102138

Tipo:

COPERTURA GE

Scala: 1:100

Elaborato:
202102138_PTO_04H-00

Formato: A1

Data: Maggio 2025

Committente:
AIEM GREEN S.R.L.
Viale C. Alleati D'Europa n. 9p| 45100- Rovigo (RO)
C.F. e P.IVA 01627270299

Società richiedente la connessione:
PROGETTANDO S.R.L.
Via Caterino Davila, n.1| 35028 - Piove di Sacco (PD)
C.F. e P.IVA 04048490280

Progettazione:
MATE System srl
Via Goffredo Mameli, n.5
70020 - Cassano delle Murge (BA)
Tel. +39 080 5746758
Mail: info@matesystemsrl.it | Pec: matesystem@pec.it



Progettista:
Ing. Francesco Ambron

Estremi per il benessere di Terna:

Rev. n°	Data	Descrizione	Redatto	Controllato	Approvato
00	23/05/2025	1° Emissione - presentazione per benessere TERNA	AHMAD	ADORNO	AMBRON

Questo documento contiene informazioni di proprietà della società Mate System srl e deve essere utilizzato esclusivamente dal destinatario in relazione alla finalità per le quali è stato ricevuto. E' vietata qualsiasi forma di riproduzione o di divulgazione senza l'esplicito consenso della Mate System srl
This document contains information proprietary to the company Mate System srl and it will have to be used exclusively for the purposes for which it has been furnished. Whichever shape of spreading or reproduction without the written permission of Mate System srl is prohibited.